

LE MERCREDI 10 FÉVRIER 2016

Le Placoteux

L'HEBDOMADAIRE DE LA CÔTE-DU-SUD

VOLUME 39, ÉDITION 06

32 PAGES

Oléoduc : l'opposition s'organise à Saint-Bruno

13

Acier Léger Expert a le vent dans les voiles

3

La Voix tourne le dos à Rose

20

MÉGA RABAIS
Kawasaki



NINJA 300 2015

Détails chez : **Tech Mini-Mécanique**
418.852.2922
VENTE ET SERVICE
Paul Lévesque, prop.

196, chemin Haut de la Rivière
Saint-Pacôme • 418 852-2922
www.techminimecanique.com

À LOUER

Nacelle Bil-Jax 3522A



- Demi-journée : 95\$
- Journée : 135\$
- Fin de semaine : 215\$
- Semaine : 500\$
- Mois : 1 500\$

* Voir les détails chez

Jean MORNEAU
Depuis 1950
www.jeanmorneau.com

735, Taché, Saint-Pascal
418-492-3632 • 1-888-297-3632

91, boul. Cartier, Rivière-du-loup
418-860-3632 • 1-877-860-3632



Promo Plastik achète son compétiteur P.3

RONA
Vous voulez. Vous pouvez.

DECO SURFACES

NOUVEL HORAIRE DU DIMANCHE
MAINTENANT OUVERT DE 8 h à 12 h 30

CENTRE DE RÉNOVATION
CAMILLE DUMAIS
1005, rue Lévesque, SAINT-PASCAL
Tél.: 418 492-2347 - Téléc.: 418 492-9603
www.camilledumais.com

SCIE À CHAÎNE Jonsered
CS 2253 PRO*

Venez voir nos **RABAIS** sur place!

Tech Mini-Mécanique
418.852.2922
VENTE ET SERVICE
196, chemin Haut de la Rivière, Saint-Pacôme
418 852-2922
www.techminimecanique.com

LE PLUS OUVERT :
Service : Lundi, mercredi, jeudi et vendredi, de 8 h à minuit - Mardi de 8 h à 17 h
Ventes : du lundi au vendredi, de 8 h à 21 h

KAMOURASKA CHRYSLER
255, av. Patry, Saint-Pascal (autoroute 20, sortie 465)
418 492-3432 • 1 800 363-3432
www.kamouraskachrysler.com

Promo Plastik achète son principal compétiteur

SAINT-JEAN-PORT-JOLI — Bonne nouvelle pour les membres-propriétaires de Promo Plastik, Coopérative de travailleurs à Saint-Jean-Port-Joli. L'entreprise vient de faire l'acquisition des actifs de Payge International Inc., son principal compétiteur en province, a appris Le Placoteux.

Stéphanie Gendron

L'entreprise basée à Montréal depuis 1952 faisait, comme Promo Plastik, de la fabrication et de l'impression d'articles promotionnels en plastique. Une acquisition que souhaitait la coopérative depuis 10 ans ou presque.

« Cette acquisition entre dans notre plan

d'expansion. L'intégration des produits et des commandes a déjà commencé et ça roule très vite », nous indiquait le directeur général, Serge Kirouac.

Avec l'achat de Payge viennent la clientèle, les produits, les inventaires, bref tous les actifs. « Ça nous prend parfois des mois à développer des moules et là, on en achète une soixantaine d'un coup », imageait monsieur Kirouac. Certains n'étaient d'ailleurs pas dans le cartable de Promo Plastik, comme tout ce qui touche le golf, par exemple.

Quelques jours après la confirmation de cette acquisition, le carnet de commandes a sensiblement augmenté. On prévoit la création d'un certain nombre d'emplois grâce à cette bonne nouvelle économique.

Promo Plastik est pour ses contrats avec Québec (laissez-passer lumineux) et le Carreconnu entre autres le Festival d'été de Québec (effigie de Bonhomme).



Serge Kirouac, directeur général de Promo Plastik à Saint-Jean-Port-Joli, a confirmé l'achat de Payge.

Acier Léger Experts a le vent dans les voiles

LA POCATIÈRE – L'entreprise Acier Léger Experts, spécialisée dans les ossatures en acier léger, est en mode expansion. Phase 2 d'un bloc appartement à Saint-Pascal, contrat à Montréal et récents développements sur le marché américain, rien ne semble arrêter la jeune entreprise kamouraskoise.

Maxime Paradis

À Saint-Pascal, Acier Léger Experts mettra en branle la phase 2 de son projet de bloc appartement pour 50 ans et plus en avril prochain. « Il nous reste seulement deux 4½ à louer dans la phase 1 et on a déjà trois appartements sur six de réserver dans le prochain bloc », de confier Dany Lévesque, proprié-

taire de l'entreprise.

Similaire au premier, l'apparence extérieure diffèrera légèrement. À l'intérieur, un des appartements du rez-de-chaussée sera adapté pour les personnes à mobilité réduite. Incombustible, le bâtiment sera doté d'un nouveau système de plancher qui assurera une meilleure insonorisation. « C'est des grands 4½. C'est comparable à des condos », d'indiquer Dany Lévesque.

Expansion américaine

En mode expansion aux États-Unis, Acier Léger Experts termine actuellement la mise à niveau de ses installations. « On est en train de développer des garages et des cabanons dans le prêt-à-assembler qui seront distribués aux États-Unis. Les clients pourront aussi les acheter en ligne », de déclarer Dany

Lévesque. Le taux de change actuel, favorable aux exportations canadiennes sur le marché américain, place donc son entreprise dans une situation avantageuse.

« On a aussi beaucoup de demandes pour des murs sur des bâtiments à étages. On a justement un contrat dans le secteur du Centre Bell, à Montréal, pour un immeuble de quatre étages », ajoutait-il.

Afrique et Haïti

À l'échelle internationale, Dany Lévesque soutient qu'il travaille à développer un marché de maisons modèles en Afrique. « Là-bas, les maisons sont construites en béton et ça prend une éternité. Nous on peut monter ça en une semaine et commencer à poser de la tôle », mentionnait-il, confiant de conclure

une entente avec au moins deux clients, sur les huit qui se sont déjà montrés intéressés.

Dans le même esprit, Acier Léger Experts travaille aussi à développer des maisons modèles pour des chauffeurs de taxi montréalais d'origine haïtienne qui désirent se retraiter à Port-au-Prince. « On a aussi soumis une offre de service au gouvernement américain qui a lancé un appel d'offres pour construire 5 000 maisons sur trois ans en Haïti. » Il espère avoir des nouvelles d'ici trois à six mois.

Malgré tous ces projets à l'international, Dany Lévesque entend bien maintenir ses activités dans la région. « S'il y a beaucoup de volumes, éventuellement on construira peut-être des usines de là-bas. Mais tout va rester contrôlé d'ici », assurait-il.

L'hiver plus doux n'inquiète pas les acériculteurs

La diminution de précipitations de neige et l'hiver plus que doux que nous connaissons n'angoissent pas les producteurs acéricoles, qui pourraient seulement connaître une saison plus précipitée que par les années passées.

Stéphanie Gendron

Le seul danger actuel selon Sylvie Laliberté, présidente du Syndicat des acériculteurs du Bas-Saint-Laurent, est la coulée rendue possible en raison des redoux, suivie du gel. « L'important, c'est de partir les pompes, de s'assurer que tout est OK au niveau des

tuyaux pour que ce soit vide au moment du gel », indique-t-elle. Sinon, si ce n'est que la saison pourrait débuter plus tôt, les températures clémentes du présent hiver ne devraient pas nuire aux récoltes. « On a appris à s'adapter déjà aux drôles de printemps. On le fait juste un peu plus tôt », d'indiquer madame Laliberté.

Impossible donc de prédire actuellement le type de récolte attendue, puisqu'elle dépendra des conditions au moment de la coulée. Une chose est certaine toutefois, la saison tranchera sans doute avec 2014 et 2015, alors la saison avait débuté très tardivement.



Dany Lévesque d'Acier Léger Experts.

Les aubergistes veulent leur catégorie à eux

Des aubergistes de Côte-du-Sud et Montmagny s'unissent pour demander à la Corporation de l'Industrie Touristique du Québec de créer une nouvelle catégorie Auberge pour l'obtention de leurs étoiles.

Stéphanie Gendron

Actuellement, la majorité des auberges en province sont considérées comme des établissements hôteliers. Ils souhaiteraient une catégorie avec des règles de classification tenant compte des particularités uniques aux auberges.

Actuellement, pour obtenir un maximum d'étoiles, la CITQ tient compte majoritairement de la qualité, la dimension et le

mobiliers des chambres et salles de bain. Rien pour la gastronomie, l'accueil chaleureux ou le panorama. L'Auberge des Glacis de L'Islet, l'Auberge chez Octave de Montmagny, l'Auberge La Marguerite de L'Islet-sur-Mer et l'Auberge Maisons du Grand Héron de L'Isle-aux-Grues ont donc lancé un sondage envoyé aux auberges et gîtes du Québec. La réponse a été très bonne selon Nancy Lemieux, de L'Auberge des Glacis.

Ces derniers sollicitent la nouvelle ministre du Tourisme, Julie Boulet, pour envisager des changements. Ainsi, les petits hôtels de type auberge pourraient profiter d'un maximum d'étoiles et être évalués selon des critères particuliers.

Les premières voitures de métro fabriquées à La Pocatière sont en service



LA POCATIÈRE — Les voitures de métro AZUR assemblées à La Pocatière sont en service depuis dimanche dernier à Montréal, nous apprend notre collègue de Radio-Canada, Patrick Bergeron.

Un train de neuf voitures a donc été mis en fonction sur les rails du métro de Montréal dimanche, par la Société de transport de Montréal. Le contrat prévoit la livraison de 468 voitures.

Placotages

Veritas Acadie

Monsieur David Le Gallant, président de la Société internationale Veritas Acadie, en collaboration avec la Ville de La Pocatière invite le public le jeudi 11 février 2016, à 18 h 30 au lancement de la 4e édition de la revue d'histoire acadienne (152 pages) « VERITAS ACADIE ». L'événement aura lieu à la salle d'exposition de l'édifice Gérard-Dallaire, au 900, 6e Avenue Pilote, à La Pocatière. En plus du dévoilement il y aura causerie sur la Seigneurie de La Pocatière donnée par Mme Pierrette Maurais, archiviste au Centre d'archives de la Côte-du-Sud. Info : chouetteacadienne.siva@gmail.com/902.854.3577

Inauguration d'une nouvelle salle à l'Érablière Chez Vital



SAINT-JOSEPH — Les invités étaient nombreux à l'Érablière Chez Vital de Saint-Joseph, le 7 février dernier, pour l'inauguration d'une nouvelle salle de réception. Cette dernière peut accueillir près de 70 personnes avec service de cuisine sur place pour fêtes de famille, party de Noël, réunion d'affaires et naturellement, pour vos parties de sucres! Propriété de Pauline Landry et Vital Ouellet, l'Érablière Chez Vital est en opération depuis 1991 et compte plus de 2 000 entailles.

Collecte de sang

Les Chevaliers de Colomb du Conseil 3454 organisent une collecte de sang de Héma-Québec en collaboration avec les Filles d'Isabelle et le Cercle des fermières de L'Islet, le jeudi 11 février au Centre social de L'Islet. Objectif : 90 donneurs.

Un blanchissage signé Langis Bourgoin



Si un trou d'un coup est tout un exploit pour un golfeur, un blanchissage dans une ligue de hockey de semaine comme celle de « L'entre-Deux » l'est tout autant. Parlez-en à Langis Bourgoin, gardien de but, qui a réussi cet exploit le 3 février dernier. Aujourd'hui, tous ces coéquipiers désirent souligner sa performance, car à leurs yeux, Langis est « définitivement un bon gars! »

70 ans pour les Chevaliers de Colomb Conseil 2941



SAINT-PASCAL — Le 24 janvier dernier, les Chevaliers de Colomb du Conseil 2941 de Saint-Pascal fêtaient le 70e anniversaire de fondation de leur Conseil. L'aumônier révérend Jean Saint-Pierre célébrait une messe en l'église de Saint-Bruno. Les Conseils de Rivière-du-Loup, La Pocatière, Saint-Pacôme et Pohénégamook étaient représentés et le repas a été suivi d'une conférence de M. Claude Gagnon, notaire.

Journée de la Femme à Saint-Gabriel

Le cercle de fermières de Saint-Gabriel convie la population aux célébrations de la Journée de la Femme, le 2 mars prochain. Bingo et messe en après-midi, suivi d'un souper et d'une soirée animée par Richard Bossinotte. Les cartes pour le souper sont disponibles auprès des membres fermières de Saint-Gabriel.



Confiez vos maux à votre physio!

Pour vos problèmes de :

- Dos ou de cou
- Nerf sciatique
- Tendinite, bursite, capsulite, arthrose
- Maux de tête
- Blessures sportives
- Vertiges positionnels

Paule Bélanger
Jacinthe Chiasson

Physiothérapeutes
Accréditée par la CSST,
la SAAQ et les assurances privées

401, rue de l'Hôpital, La Pocatière
Tél.: 418 856-2122

3709P-06-16

Piédestal

Réflexologie
Soins podologiques

Nathalie Soucy
Réflexologue
418.860.1283



CERTIFICAT CADEAU ST-VALENTIN

- ♥ Soin podologique pur luxe 45\$ (valeur 55\$)
- ♥ Soin relaxant des pieds 55\$ (valeur 65\$)

PRENEZ SOIN DE VOTRE AMOUR!



10044E-06-16

Doc Borné signe une importante entente avec un fournisseur américain

LA POCATIÈRE — Lors d'un récent voyage d'affaire à San Diego en Californie, messieurs Dany Saint-Pierre et Martin Pednaud de Doc Borné Canada et de Doc Bornee USA ont conclu une entente avec la compagnie Envision Solar, une entreprise spécialisée dans les stations de recharge solaire. Par cette entente, Doc Borné devient le fabricant officiel et exclusif des bornes de recharges pour leur concept de stations solaires mobiles et fixes vendues par Envision Solar.

Leur principal avantage est que les stations solaires de l'entreprise californienne sont complètement autonomes au plan énergétique. L'entreprise sera en mesure de gérer l'ensemble d'un stationnement payant par l'intermédiaire d'un horodateur, tout cela grâce à la technologie de Doc Borné. Cette entente permettra également de devenir le dépositaire officiel des stations de recharge solaires au Canada. Selon Dany Saint-Pierre, président de Doc Borné Canada, cette entente



Dany Saint-Pierre

aura également des retombées économiques importantes sur la région, elle permettra de créer d'un à quatre emplois à La Pocatière ainsi que des ventes pouvant se chiffrer entre 250 000 \$ et 400 000 \$.

Saint-Pamphile devra séduire Marie-Claude Barrette

SAINT-PAMPHILE — Marie-Claude Barrette, coanimatrice de l'émission Deux filles le matin à TVA et conjointe de Mario Dumont, sera l'invitée de La Petite Séduction à Saint-Pamphile.

Maxime Paradis

Le dévoilement du nom de l'artiste-vedette a été réalisé par M. Simon Pelletier, conseiller municipal et responsable du dossier La Petite Séduction, lors de la dernière séance du conseil municipal de Saint-Pamphile tenue le 1er février dernier.

Le tournage aura lieu durant la fin de semaine de la fête des mères, les 6, 7 et 8 mai prochain. Le vendredi, le tournage se fera sans les comédiens. Le samedi et le dimanche, l'animateur, Dany Turcotte, et l'artiste invitée, Marie-Claude Barrette, se joindront au reste de la production.

Marie-Claude Barrette sera rencontrée

par la production de La Petite Séduction le 14 février pour en savoir davantage sur son histoire et ses goûts personnels. L'ensemble des informations recueillies sera ensuite partagé au comité organisateur de Saint-Pamphile qui a pour tâche de proposer différents scénarios de séduction à la production.

Un premier repérage sera effectué par la production au milieu du mois de mars. En fin de journée, elle tiendra une séance publique où le déroulement du tournage sera expliqué aux citoyens.

Le 5 mai en soirée, une autre séance permettra d'apporter des précisions sur les lieux de tournage, l'heure et les activités prévues.



Pour la **Saint-Valentin!**

FEUILLAGES
DU QUÉBEC
RBQ : 1219-1391-10

maître paysagiste

fleuristerie@lesfeuillagesduquebec.ca

64, route 230 Ouest, Saint-Pascal (Québec) G0L 3Y0 Tél. : 418 492-2310
WWW.LESFEUILLAGESDUQUEBEC.CA

club voyages FP
Titulaire d'un permis du Québec

190, boul. Hôtel-de-Ville
Rivière-du-Loup
418 862-8737 | 1 800 463-1263
Pour la région de La Pocatière
418 856-5950

VOYAGES GROUPES

CANADA ET AMÉRIQUE DU NORD

L'OUEST CANADIEN - 8 AU 20 AOÛT
DÉCOUVERTE DE L'OUEST - 9 AU 20 AOÛT
Incluant le fabuleux train ROCKY MOUNTAINEER
NEW YORK - Choix de 3 dates de départ de 4.5 jours - 24 mars, 19 mai et 30 juin 2016
BOSTON, ATLANTIC CITY ET NEW YORK - 15 au 20 juillet
BOSTON - Choix de 2 dates de départs 22 juillet et 2 septembre (4 jours)

QUÉBEC	CROISIÈRE
CÔTE-NORD ET NATASHQUAN - 3 au 7 juillet	CROISIÈRE EN MER BALTIQUE SCANDINAVIE / RUSSIE - 18 juin au 02 juillet
ESCAPADE EN ESTRIE - 6 et 7 août	CROISIÈRE EN EUROPE AU DÉPART DE BARCELONE - 22 septembre au 2 octobre
BAIE JAMES - 15 au 20 août	CROISIÈRE VERS LES CARAÏBES DE L'EST - 3 au 10 décembre
ILES DE LA MADELEINE - 24 au 29 août	CROISIÈRE EN AMÉRIQUE DU SUD, DE L'ARGENTINE AU CHILI - 3 mars au 21 mars 2017
MONT ALBERT - 20 août Randonnée pédestre	
GREASE - 10 juillet 2016	
TRAIN DE CHARLEVOIX ET DOMAINE FORGET - 24 JUILLET	
CROISIÈRE GROSSE ÎLE ET SOUPER-THÉÂTRE - 13 août	
ST-TITE - 10 et 11 septembre 2016	

Tous les détails et autres départs sur www.clubvoyagesfp.com (sous l'onglet NOTRE AGENCE)

TOURS CHANTECLERC la qualité à tous prix. **transat**

Placoteaux | Edition n° 6 • 10 février 2016

Plus
de chance
de gagner!



10 000 \$
en bourses d'études

Gagne ta
bourse.com



TIRAGE AU SORT DE 23 BOURSES D'ÉTUDES

5 ^e Secondaire 5 bourses 100 \$	Professionnel 4 bourses 250 \$	Collégial 8 bourses 500 \$	Universitaire 6 bourses 750 \$
---	-----------------------------------	-------------------------------	-----------------------------------

LE CONCOURS « GAGNE TA BOURSE 2016 »

Quand? 26 février, 18 h 30

Où? Centre Bombardier de La Pocatière

Inscris-toi, en ligne, au : www.gagnetabourse.com

Date limite d'inscription : 12 février 2016

Inscris-toi avant le 22 janvier 2016

et cours la chance de remporter un iPad mini 4, 16 Go (valeur 439 \$).

C'est simple et rapide!



Desjardins
Caisse de l'Anse
de La Pocatière

CPE : La Farandole manifeste son mécontentement

LA POCATIÈRE – En appui au mouvement de mobilisation lancé par l'Association québécoise des centres de la petite enfance (AQCPÉ), les services de garde La Farandole de La Pocatière signifiait son mécontentement face aux coupures annoncées par le gouvernement Couillard, en se regroupant devant leurs installations. Parents, enfants, éducatrices et la direction s'étaient réunis le 5 février dernier, dévoilant bannières et morceaux de casse-tête effectués avec les enfants. (M.P.)



Parents, enfants, éducatrices et la direction s'étaient réunis devant le CPE La Farandole, le 5 février.



J'aime



facebook.com/LePlacoteux

PERRUQUIÈRE

Possibilité d'aide financière avec Cancer-assistance du Québec aux personnes malades ayant perdu leurs revenus

Grand choix de prothèses capillaires
Hommes - Dames - Enfants
(synthétiques et cheveux Humains)

Je fais l'entretien,
la réparation et la modification
Consultation PRIVÉE
sur rendez-vous



Guyien Morin
Propriétaire



Chapeaux
Foulards
Turbans
en vente ici

Studio
Coiffure Coupe Foudre
455, boul. Taché Est
Montmagny

418 248-8133

www.coiffurecoupefoudre.com

0197P-03-16

1329P-06-16

QUAND LA DOULEUR
VOUS QUITTE, VOUS ÊTES

**LIBRE
D'AVANCER**



ORTHÈSES
PLANTAIRES



VÊTEMENTS
COMPRESSIFS



ORTHÈSES DE
GENOU



ORTHÈSES
DE CORPS



CHAUSSURES
ORTHOPÉDIQUES

Marcel Bouchard – Porte-parole

équilibre

ORTHÈSES
ET BIOMÉCANIQUE

ÉVALUATION GRATUITE

1.866.678.4373 | equilibre.net

NOUVELLE ADRESSE

Clinique Médicale La Pocatière
1200, 6^e Avenue Pilote, La Pocatière

Fillion Sports

406, rue Lafontaine, Rivière-du-Loup

SUR RENDEZ-VOUS

Saint-Denis et Saint-Pamphile candidats à Kraft Hockeyville 2016

L'association sportive de Saint-Denis et le Service des loisirs de Saint-Pamphile travaillent à mousser leur candidature au concours canadien Kraft Hockeyville 2016, organisé en collaboration avec la Ligue nationale de hockey (LNH) et l'Association des joueurs de la LNH.

Maxime Paradis

Depuis 10 ans, Kraft Hockeyville aide les municipalités canadiennes à revitaliser leurs équipements sportifs. « Quand j'ai vu ça, je me suis dit qu'on cadrerait parfaitement là-dedans », de déclarer Jean-René Landry, président de l'Association sportive de Saint-Denis, en référence au Complexe municipal.

Cette année, 10 prix totalisant près de 400 000 \$ seront partagés entre les communautés gagnantes, dont huit de 25 000 \$. Les deux premières positions remporteront chacune 100 000 \$, mais seul le grand vainqueur aura la chance d'accueillir un match présaison de la LNH. « Si on gagnait, on aimerait rendre la patinoire conforme. Il nous manque environ 60 pieds. Et un système de réfrigération pour la glace serait le bienvenu », d'indiquer Jean-René. Des estrades chauffées et des chambres de hockey sont aussi du nombre des désirs formulés par l'As-

sociation dans son dossier de candidature.

Médias sociaux

Au début de mars, on connaîtra l'identité des dix communautés retenues par Kraft Hockeyville. « Chaque section du texte de présentation du projet donne des points qui s'additionneront à la note finale », de mentionner le président de l'Association.

Cinq pour cent de la note finale est assurée si le projet atteint un minimum de 250 partages sur les médias sociaux. « Il fait que les gens partagent à partir du site web et non pas en repartageant à partir du compte d'un autre ami. Sinon, ça ne sera pas comptabilisé », de préciser Jean-René Landry.

Saint-Pamphile

Dans L'Islet-Sud, le Service des loisirs de Saint-Pamphile déposait la candidature de

Clinique chiropratique Raymond

Dr Jean-Pierre Raymond, chiropraticien

169, de la Seigneurie Saint-Roch-des-Aulnaies

Tél. : 418 354-2723
1 800 725-5133

0101P-06-16

l'aréna et moussait cette dernière de façon fort originale, dans une vidéo d'un peu plus de 6 min partagée sur YouTube. Salles de bains, chambres des arbitres, premiers soins, ce ne sont pas les rénovations qui manquent, si on se fie à la présentation vidéo.

En date du 7 février, la vidéo avait été visionnée plus de 942 fois, moins de trois jours après sa mise en ligne.

Le vote qui déterminera le gagnant se fera aux alentours du 13 mars 2016. Les modalités restent à confirmer.

Ma vie. Mon décor.

DECO SURFACES
www.decoursurfaces.com



CAMILLE DUMAIS!
CENTRE DE RÉNOVATION
1005, rue Lévesque, Saint-Pascal (Québec) G0L 3Y0 Tél. (418) 492-2347
www.camilledumais.com LIVRAISON PARTOUT AU QUÉBEC

00022R-06-16

Table d'hôte

Du vendredi 12 au dimanche 14 février 2016

Entrées

- Tartare aux deux saumons
- ou
- Salade de pommes et betteraves et terrine 3 gibiers

Potage

Crème d'oignons caramélisés et tuile de parmesan

Plats principaux

- Poitrine de poulet manchon aux champignons sauvages 23,⁹⁵\$
- Pavé de saumon avec coulis de tomates fumées 24,⁹⁵\$
- Filet mignon de bœuf accompagné de ses crevettes (terre et mer) 26,⁹⁵\$

Dessert

- Coup de cœur du Chef

Thé, café

Spécial Saint-Valentin


25% sur tous les bijoux à prix régulier jusqu'au 14 février

Service de réparation sur place • À votre service depuis 56 ans

BIJOUTERIE JEAN
29, av. de Gaspé Ouest, Saint-Jean-Port-Joli
418 598-6382 • www.bijouteriejean.com

OUVERT dimanche 14 février

0106SP-06-16



VOYAGE La Pocatière

402, 4e Avenue La Pocatière (Québec) G0R 1Z0
Tél.: 418-856-4129
Watt : 1-800-882-4129
Télec.: 418-856-3347
Courriel : voyagelapocatiere@qc.aira.com
Site Internet : www.voyagelapocatiere.com
Détenant d'un permis du Québec

3611P-06-16

LA MAGIE DE L'ITALIE (DÉPARTS EN MAI ET SEPTEMBRE 2016)

Circuit de 15 jours/13 nuits Vol de Montréal avec Air Canada.
L'Italie offre une richesse historique et culturelle, une diversité des paysages qui sauront vous séduire.
Itinéraire : Venise, Verona, Lac Majeur, Cinque Terre, Montecatini, Florence, San Gimignano, Siena, Assisi, Pompéi, Sorrento et Rome
3999 \$ occ. double

JOYAUX D'ISLANDE
DU 7 AU 16 JUILLET 2016 OU DU 8 AU 17 AOÛT 2016

Circuit 10 jours/8 nuits/14 repas Vol de Montréal avec Icelandair
Pays de feu et de glace, l'Islande vous invite à découvrir ses falaises abruptes, des fjords majestueux, des nombreuses cascades à son lagon Bleu.
Itinéraire : Reykjavik, Gullfoss, Fludir, Höfn, Akureyri, Borganes.....
À partir de 4640 \$

GRAND TOUR DE GRÈCE
DÉPARTS EN MAI, JUILLET ET SEPTEMBRE 2016

Circuit 17 jours/15 nuits/28 repas
Vol de Montréal avec Air France ou Swiss
Terre de légende et berceau de notre civilisation.
Itinéraire : Athènes, Tolo, Kalambaka, Delphes, Itea, Olympie, Mystras, Mykonos, Paros et Santorin
À partir de 3999 \$ occ double

Le tarif indiqué inclut toutes les taxes aéroportuaires, la TPS et la TVQ et les frais applicables. Les prix sont par personne en occupation double. Prix en vigueur jusqu'à la fin des inventaires indiqués. Pour les circuits, voir l'itinéraire détaillé à l'agence. Le prix n'inclut pas la Contribution au fonds d'indemnisation des clients, des agents de voyages de 1\$/1000\$

Suite au succès remporté...
Accord Mets et Vins
Vins sélectionnés spécialement pour votre repas
4 services (kir, 2 vins et Porto). Renseignez-vous!

Buffet chinois

DIMANCHE SOIR ET JEUDI MIDI

BUFFET DU TRAVAILLEUR : VENDREDI MIDI

BRUNCHS TOUS LES DIMANCHES À PARTIR DE 10 H 30 15,⁹⁵\$/personne

Resto **Le Bec Fin**
Saint-Pascal Suivez-nous sur  **418 492-3039**

Placoteaux | Edition n° 6 • 10 février 2016
91-96-06-16

INTERSPORT

LIQUIDATION FIN DE SAISON

DÈS LE MERCREDI 10 FÉVRIER

ÉQUIPEMENT DE SKI ET PLANCHE À NEIGE** ET RAQUETTES À NEIGE

30% À 50% DE RABAIS sur notre prix original*

**Incluant les skis alpins et de fond, planches, bottes et fixations.



Columbia

LOLÉ



et plus!

VASTE SÉLECTION DE VÊTEMENTS D'HIVER POUR ADULTE MANTEAUX ET/OU PANTALONS

40% À 50% DE RABAIS sur notre prix original*

Excluant les produits Canada Goose, Quartz Nature et Spyder.

BOTTES D'HIVER

20% À 50% DE RABAIS sur notre prix original*

Excluant les produits Bogs.

VÊTEMENTS D'HIVER POUR JUNIOR MANTEAUX ET/OU PANTALONS

50% DE RABAIS sur notre prix original*

Excluant les produits Canada Goose et Spyder.

Trouvez le magasin le plus près sur intersport.ca

facebook.com/intersport.ca



*Certains magasins franchisés Intersport® peuvent avoir offert des produits à un prix moindre que notre prix original. La sélection de produits et les prix peuvent varier d'un magasin à l'autre. Cette promotion de 14 jours débute le 10 février 2016. Les rabais de cette annonce sont en vigueur du mercredi 10 février au mardi 23 février 2016. Les rabais sur certains produits peuvent se prolonger après cette promotion. Si nous découvrons des erreurs ou omissions dans la publicité, Intersport® fera les corrections nécessaires et en avisera les consommateurs le plus rapidement possible. Les quantités peuvent être limitées. La sélection (styles, couleurs, grandeurs et modèles) peut varier par magasin. Nous nous réservons le droit de limiter les quantités achetées. ©IIC-INTERSPORT International Corporation GmbH, utilisée sous licence par FGL Sports Ltée. Les autres marques de commerce sont détenues par leur(s) propriétaire(s) respectif(s). IS-10FE16-11442



Annie-Pier Labrie
avocate

UN VENT DE CHANGEMENT

Le 1^{er} janvier 2016, un changement important est survenu, soit la réforme du Code de procédure civile. Ce code renferme tous les principes et règles entourant la gestion de notre système de justice québécois. Le dernier code avait été adopté en 1965 mais une réforme partielle de celui-ci était survenue en 2002.

Le but de ce grand changement est, en quelque sorte, de rendre la justice conforme aux réalités d'aujourd'hui. De nos jours, les gens sont plus informés et veulent s'impliquer davantage dans la gestion de leur dossier judiciaire, souvent sans l'aide d'un avocat.

Afin de réduire les délais de justice, le nouveau code met l'emphase sur les modes de règlement à l'amiable de conflits (médiation, arbitrage, conciliation, etc.), lesquels sont plus conviviaux, accessibles et rapides. Les parties qui optent pour la voie judiciaire traditionnelle devront s'assurer que leurs demandes, leurs procédures et leurs moyens de preuve seront proportionnels à la nature et à la complexité de l'affaire, pour prévenir les abus.

Certains effets de la réforme avaient déjà commencé à se faire sentir en 2015, notamment en lien avec les réclamations devant la Cour des petites créances par l'augmentation de son seuil d'admissibilité, lequel est passé de 7 000,00 \$ à 15 000,00 \$ en date du 1^{er} janvier 2015. Avec ce nouveau seuil, les conséquences d'une mauvaise préparation à l'audition pourraient avoir des conséquences désastreuses pour le justiciable si sa préparation n'est pas adéquate.

Ainsi, avec tout ce vent de changement, notre rôle en tant qu'avocats sera bien entendu de représenter les justiciables devant les tribunaux, mais également de les guider et les épauler à travers ces modes de justices participatives et de les aider dans la préparation de leurs dossiers présentables devant la Cour des petites créances.

Par conséquent, nous vous invitons à communiquer avec notre firme pour entamer une démarche de règlement de conflits à l'amiable d'un dossier ou pour vous aider dans la préparation d'un dossier devant la Cour des petites créances.

LEMIEUX PARENT THÉBERGE
— AVOCATS S.N. —

708, 4^e Avenue, bureau 104, La Pocatière
Téléphone: 418 371-3114
63, boulevard Taché Ouest, bureau 102, Montmagny
Téléphone: 418 248-3114
lemieuxparenttheberge@cgocable.ca

Transport scolaire : Pensons sécurité

Cette année, la campagne de sécurité dans le transport scolaire se tient du 1^{er} au 12 février. C'est l'occasion pour les agents de la Sûreté du Québec de rappeler aux usagers de la route l'importance d'adopter des comportements sécuritaires aux abords des zones scolaires de même qu'en présence d'un autobus de transport d'écoliers.

Maurice Gagnon

La Sûreté du Québec a mis en place des barrages routiers à La Pocatière de façon à sensibiliser les automobilistes par la distribution de dépliants. L'agent Dave Ouellet, responsable du programme intervention en milieu scolaire pour le territoire de Kamouraska, déplore un laisser-aller de certains automobilistes depuis le début de la nouvelle année scolaire.

Bien sûr, il y a la prévention qui est faite, mais quand il y a violation du code de la sécurité routière, des billets d'infraction sont remis. « Le but n'est pas d'émettre des billets, mais bien que les conducteurs respectent les règles de sécurité », dit-il.

Des rencontres de sensibilisation auprès des élèves ont aussi lieu dans les écoles.

Règles

Parmi ces règles, rappelons qu'il faut immobiliser son véhicule à l'approche d'un autobus ou d'un minibus affecté au transport d'écoliers lorsque les feux rouges intermittents sont en marche. La vitesse et le non-respect des traverses pour piétons figurent



Les agents Dave Ouellet et André Leblanc invitent les usagers de la route à la prudence aux abords des zones scolaires.

CS333R-06-16

FERBLANTERIE DE L'EST INC. Tôles à toitures à l'ancienne

les **Bardeaux TM** REVÊTEMENT

Tél.: 418 492-1384
Télec.: 418 492-6432
Cell.: 418 860-6432

260, RUE VARIN, SAINT-PASCAL Gaëtan Ouellet, prop.

Piège
Recouvrement
Service d'installation
Moultures de tôle

aussi parmi les infractions les plus fréquentes. L'agent Ouellet profite de l'occasion pour souligner l'excellent travail fait par les briga-

diers et les conducteurs d'autobus. Il invite les automobilistes et autres usagers de la route à demeurer vigilant en matière de sécurité

routière et principalement aux abords des écoles, en présence d'élèves et de véhicules de transports d'écoliers.



**UN PLAN
SUR MESURE
POUR MARTIN**

Trépanier

RÉFLÉCHI

REER – CELI:
POUR VOUS SENTIR LIBRE
ET PROFITER PLEINEMENT
DE VOTRE RETRAITE

29 FÉVRIER 2016
Date limite pour cotiser au REER.
Rencontrez votre conseiller.

1 800 CAISSES
desjardins.com/ReerCeli

Caisse Desjardins du Centre de Kamouraska
Caisse Desjardins des Champs et des Bois
Caisse Desjardins de l'Anse de La Pocatière

Desjardins
Gestion de patrimoine

Coopérer pour créer l'avenir

LAMARTINE Avec vous depuis 1969

Ouvert 7 Jours
Samedi à Jeudi Ouvert 10h à 17h
Jeudi 10h à 18h
Vendredi 10h à 21h

109 des Pionniers, L'Islet sur Mer Qc. (418) 247-5638

Bottes hautes en caoutchouc	Jackets et Pants Hiver, fins de ligne	Vestes d'hiver isolées Bandes Réfléchissantes	Chemises, pantalons Rég. ou Cargo, Coveralls, TOUT à:
\$15	\$30	\$20	\$19
Enfants	Ados	Adultes	Adultes
\$75	\$100	\$125	\$15

Spéciaux du 9 au 29 Fév.
Gants de Travail **\$1** Ceinture Cuir **\$2** Doudounes Adultes **\$95**

TAXES incluses
Fabriqué au Québec
BIG AL

Polar Adultes A partir de **\$15**



EN RAPPANT SON REER, MATHILDE REVIT L'EXPO.

Car en RAPPANT son REER au Fonds, Mathilde a pu acheter sa première maison... Et y ajouter un beau pavillon.

Un REER+ pour en faire plus.



REER+ reerplus.com

LÉVIS
5790, boul.
Étienne-Dallaire
Bureau 104B

Heures d'ouverture
Lundi au vendredi de 8 h 30 à 18 h

ST-GEORGES-DE-BEAUCE
11780, 1^{re} avenue Est, bureau 200
STE-MARIE-DE-BEAUCE
1068, boul. Vachon Nord
Bureau 231

Heures d'ouverture
Lundi au vendredi de 10 h à 18 h

THETFORD MINES
108, rue Notre-Dame Est
2^e étage

DÈS LE 18 FÉVRIER
Heures d'ouverture
Lundi au vendredi
de 10 h à 20 h
Samedi de 9 h à 17 h

Veuillez lire le prospectus avant d'acheter des actions du Fonds de solidarité FTQ. On peut se procurer un exemplaire du prospectus sur son site Internet, auprès des responsables locaux ou aux bureaux du Fonds de solidarité FTQ. Les actions du Fonds de solidarité FTQ ne sont pas garanties, leur valeur fluctue et leur rendement passé n'est pas indicatif de leur rendement dans l'avenir.

Norbert Morin nommé adjoint parlementaire du ministre des Affaires municipales

Norbert Morin, député de Côte-du-Sud, s'est vu attribuer, le 3 février dernier, les fonctions d'adjoint parlementaire du ministre des Affaires municipales et de l'Occupation du territoire, M. Martin Coiteux. C'est dans la foulée du récent remaniement ministériel que

le premier ministre du Québec, M. Philippe Couillard, a aussi procédé à l'octroi de nouvelles responsabilités à plusieurs députés leur permettant ainsi de venir en support aux ministres dans la réalisation de leurs mandats ministériels. L'adjoint parlementaire

peut répondre aux questions adressées au ministre pendant la période de questions et réponses orales ou en prendre avis en son nom. Il peut aussi mener certains dossiers ou représenter le ministre dans différentes activités.



POUR UN TEMPS LIMITÉ SEULEMENT

249⁹⁵ \$**
PDSM 289,95 \$



SCIE À CHAÎNE À ESSENCE MS 171

Cylindrée 30,1 cm³
Puissance 1,3 kW
Poids 4,3 kg (9,5 lb)*

SCIE À CHAÎNE À ESSENCE MS 251

449⁹⁵ \$**
PDSM 479,95 \$



45,6 cm³/2,2 kW/4,9 kg (10,8 lb)*

RÉCHAUFFEZ L'HIVER AVEC CES

OFFRES

CHALEUREUSES

DE STIHL

* Moteur seulement.
** Tous les prix sont calculés avec un guide-chaîne de 16 po.

POUR UN TEMPS LIMITÉ SEULEMENT

599⁹⁵ \$**
PDSM 719,95 \$



SCIE À CHAÎNE À ESSENCE MS 261 C-M

Cylindrée 50,2 cm³
Puissance 2,9 kW
Poids 5,2 kg (11,5 lb)*

STIHL MotoMix^{MO} - L'ULTIME CARBURANT PRÉMÉLANGE!

Disponible exclusivement chez votre détaillant STIHL.

Les prix annoncés pour tous les outils motorisés sont valides jusqu'au 12 février 2016 ou jusqu'à épuisement des stocks chez les détaillants STIHL participants.



STIHLCanada

www.stihl.ca

ÉQUIPEMENT

VOUVELLET

ET FILS ENR.

Martin Soucy, propriétaire

592, route 289, Saint-Alexandre 418 495-2119

STIHLCanada

www.stihl.ca

2944R-06-16



UN ENGAGEMENT CONCRET POUR ANNE-LAURIE

 **LEADER DE DEMAIN**

DEVENEZ JEUNE DIRIGEANT DE LA RELÈVE

La Caisse Desjardins de l'Anse de La Pocatière est à la recherche de candidats pour siéger à son conseil d'administration.

Pour connaître les conditions d'admissibilité et poser votre candidature à titre de jeune dirigeant de la relève, veuillez contacter Mélanie Martel, agente de communication, avant le 29 février 2016.

Par téléphone : 418 856-2340, #7088234
Par courriel : melanie.z.martel@desjardins.com

 **Desjardins**
Caisse de l'Anse de La Pocatière

Coopérer pour créer l'avenir



Saint-Antonin
(Rivière-du-Loup)
1 800 463-4448
maisonsouellet.com

Vous projetez vous construire ?

Venez nous rencontrer pour un projet à la fine pointe des dernières tendances !



OUELLET

RBQ : 1475-3024-28

OSEZ le confort MATELAS CONDOR

Matelas DIVA

- * 720 ressorts continus
- * Caisson de mousse
- * Non réversible
- * Grand lit

rég. : 619\$

449\$

autres formats
aussi disponibles



Fauteuil

499\$

Sofa
Ottoman

949\$

Meubles Belisle

Fabriqué au Québec

Aussi disponibles, non illustrés : **Causeuse 599\$, Sofa 759\$**

Lit escamotable B.O.F.F.

- Choix de lit simple, double ou queen
- Choix de couleurs

Chaque lit escamotable peut être agrémenté de modules (tablettes, penderie, tiroirs, etc.)

Fabriqué
au
Québec



* Détails en magasin



**matelas
CONDOR**
LTÉE

214, du Manoir Est, Cap-Saint-Ignace

Tél. : 418 246-5611

Sans frais : 1 877 287-5611



www.matelascondor.com

LIVRAISON GRATUITE
DANS LA RÉGION

La MRC de Kamouraska présente son service de développement territorial

SAINT-PASCAL – C'est à l'occasion d'un 5 à 7 mettant en vedette certains produits de la région que la MRC de Kamouraska a présenté son nouveau service de développement territorial. Une soixantaine de personnes étaient présentes.

À la suite de l'abolition du CLD, ce service intègre depuis l'automne dernier le développement local et le soutien à l'entrepreneuriat. « Nous souhaitons établir une meilleure cohésion entre les différents projets provenant du volet rural et du volet entrepreneurial en plus de développer une complémentarité avec nos partenaires et les organismes du Kamouraska en place », a mentionné le préfet de la MRC de Kamouraska, M. Yvon Soucy.

MM. Jocelyn St-Jean et Étienne Malenfant agiront à titre de conseillers en entrepreneuriat. Mmes Thérèse Brodeur et Marijo Couturier-Dubé occupent le poste de conseillères en développement rural. M. Charles de Blois Martin sera conseiller aux affaires socioéconomiques et Mme Denise Lapointe, adjointe administrative. M. Gervais Darisse, président, a présenté le comité d'investissement créé en novembre 2015. Il est composé de sept membres : trois élus, deux membres du milieu des affaires, un membre du milieu bioalimentaire et un membre du milieu de l'éducation et de la recherche ou de l'économie sociale. (M.G)



(Derrière) M. Jocelyn St-Jean, conseiller en entrepreneuriat, M. Charles de Blois Martin, conseiller aux affaires socioéconomiques, Mme Denise Lapointe, adjointe administrative, M. Yvon Soucy, préfet élu de la MRC de Kamouraska. (Devant) M. Yvan Migneault, directeur général de la MRC de Kamouraska, Mme Marijo Couturier-Dubé, conseillère en développement rural, M. Étienne Malenfant, conseiller en entrepreneuriat, Mme Thérèse Brodeur, conseillère en développement rural, M. Gervais Darisse, président du comité d'investissement.



Campor Environnement inc.

Nouveau service d'hydro-excavation
à l'aide d'un camion-écureur

- Méthode d'excavation efficace et sécuritaire en hiver comme en été, peu importe le type de sol
- Minimise l'aire d'excavation et réduit les risques d'endommagement des conduites, réseaux souterrains, aménagements paysagers, terrassement, trottoirs, pavage et autres structures adjacentes
- Moins d'impact sur l'environnement
- Les municipalités utilisent ce service pour des réparations d'urgence telles que les bris de conduites principales, bris de vanne ou des fouilles souterraines



Vous voulez en savoir plus... appelez au 418 867-8577, poste 115 et il nous fera plaisir de répondre à vos questions.

Campor Environnement inc.

98, rue des Équipements, Rivière-du-Loup (Québec) G5R 5W9

T 418 867-8577 F 418 862-1032

www.campor.ca

Saint-Bruno se mobilise contre Énergie Est

SAINT-BRUNO-DE-KAMOURASKA – À la demande du mouvement STOP Oléoduc Kamouraska, des manifestants se sont réunis à Saint-Bruno le 4 février pour signifier leur opposition à TransCanada.

Maxime Paradis

Gabrielle Filteau, Maude Gamache-Bastille et Steven Cloutier prenaient place à la porte de la Salle communautaire, incitant la population à signer une pétition qui sera déposée prochainement au conseil municipal de Saint-Bruno. «On veut que Saint-Bruno se joigne à Saint-Onésime et Mont-Carmel, en adoptant une résolution d'opposition au passage de l'oléoduc sur son territoire», de déclarer Gabrielle Filteau.

Elle estime que le silence actuel de la municipalité va en contradiction avec le plan de développement qui a été adopté, dans lequel on stipule vouloir assurer la protection du milieu naturel et de l'environnement.

Manifestation

Vers 18 h, une quarantaine de personnes se sont réunies devant la Salle communautaire. Trois musiciens du coin étaient sur place pour entonner des chants engagés et une grande bannière «TransCanada ne passera pas» était affichée près des portes. «TransCanada ne laissait pas entrer plus de deux personnes à la fois, surtout ceux à l'allure marginale», d'indiquer Simon Côté, porte-parole de STOP Oléoduc Kamouraska.

Un encart d'information faisant état, entre autres, des quantités de pétrole qui transiteront dans notre région par bateaux, trains ou via l'oléoduc Énergie Est a été distribué aux gens quittant la salle. «Il aussi été posté dans toutes les boîtes aux lettres de Saint-Bruno et Saint-Gabriel», de préciser monsieur Côté.



Gabrielle Filteau, Maude Gamache-Bastille et Steven Cloutier ont invité les citoyens de Saint-Bruno à signer la pétition d'opposition à TransCanada.

C'est la Semaine de la St-Valentin

Ressentez un vent d'amour chez Fleuriste Beau Site

Nouveau
Demandez le Bouquet Valentin exclusif Beau Site

Le plus grand choix de « prêt à emporter »
Service rapide

ou choisissez parmi toutes les gammes offertes dans les fleurs, les paniers-cadeaux, les chocolats, les paniers gourmets, les plantes et bien plus...

Une boutique spécialisée pour un service complet en fleuristerie

FLEURISTE Beau Site enr

Horaire St-Valentin :
Dimanche 14 février de 8 h 30 à 17 h

MONTMAGNY
6, chemin des Poirier
418 248-3562

ST-JEAN-PORT-JOLI
844, de l'Église
418 598-6310

LA POCATIÈRE
613, 4e Avenue
418 856-4321

Ouvert 7 jours
On livre partout

1 888 598-3064

PROJET CLÉ EN MAIN

On s'occupe de tout...

**ATELIER DÉCOR
MERCIER INC.**



American Standard



ATELIER DÉCOR MERCIER INC.

Couvre-planchers • Décoration • Salle de bains

R.B.Q. : 1360-6637-15

DECO SURFACES
www.decosurfaces.com

Accord D
Desjardins



27, avenue Sainte-Brigitte, Montmagny
a.lizotte@decormercier.ca

Tél. : 418 248-3535
Télec. : 418 248-8085

www.decormercier.ca

Chaque trousseau de clés perdu a une histoire

« Merci au Service des plaques porte-clés des Amputés de guerre. J'ai perdu mes clés et la télécommande de ma voiture dans un parc. Plus tard, j'ai eu l'heureuse surprise de les recevoir par messageries. C'est un service hors pair. »
— Une donatrice

Le Service des plaques porte-clés, c'est gratuit et ça fonctionne. Environ 13 000 trousseaux de clés perdus sont retournés à leurs propriétaires chaque année.



Commandez en ligne
les plaques porte-clés.



Les Amputés de guerre

514 398-0759 ou
1 800 250-3030

amputesdeguerre.ca

L'Association des Amputés de guerre ne reçoit aucune subvention gouvernementale.

N° d'enregistrement d'organisme de bienfaisance : 13196 9628 RR0001

SAINT-BRUNO-DE-KAMOURASKA – L'entreprise TransCanada était de passage à la salle communautaire de Saint-Bruno, jeudi dernier, pour présenter les plus récents changements apportés au projet Oléoduc Énergie Est, suite à l'amendement déposé en décembre dernier à l'Office national de l'Énergie (ONÉ).

Maxime Paradis

L'abandon du terminal pétrolier à Cacouna aura peu d'incidence sur le tracé du pipeline au Kamouraska. Selon les cartes consultées lors de la séance d'information, ce dernier empruntera le même tracé. Ce qui est aban-

donné, c'est l'embranchement de 66 km qui devait partir au sud du lac Morin à Saint-Alexandre et descendre vers Cacouna.

«On passe de six à cinq stations de pompage. Elles seront à Saint-Onésime et Picard», de confirmer M. Tim Duboyce, porte-parole du projet Oléoduc Énergie Est.

À Saint-Bruno, l'oléoduc passera à une distance de 3 km au sud du village. Un forage horizontal sera effectué pour traverser la rivière du Loup, où le pipeline sera enfoui à une profondeur de 2 m sous le lit de la rivière. «Les rives seront maintenues intactes», de préciser monsieur Duboyce.

Retombées économiques floues

Encore aujourd'hui, les retombées économiques pour la région restent floues. Suite à l'amendement déposé en décembre, Radio-Canada rapportait qu'un camp de travailleurs serait aménagé à Saint-Onésime. «Pour le moment, c'est loin d'être certain. C'est le contracteur dans le secteur qui déterminera le lieu, en fonction de l'hébergement disponible», de mentionner M. Tim Duboyce.

Selon lui, le projet sera tout de même bénéfique pour les régions et l'entreprise. «On va favoriser l'embauche de travailleurs locaux», ajoutait-il.

De plus, monsieur Duboyce croit que les régions pourront sûrement profiter du contrat signé entre ABB à Montréal et son entreprise pour la confection de 22 abris électriques destinés aux stations de pompage. «Il peut y avoir des fournisseurs de services, des sous-traitants, ce qui créera des emplois indirects ailleurs.»

En moyenne, TransCanada estime qu'elle créera 3 100 emplois au Québec en neuf ans pour la planification et la construction de l'oléoduc Énergie Est. Au plus fort de la construction, monsieur Duboyce avance même un chiffre de 10 000 emplois.

Meilleures communications

TransCanada ne se laisse pas abattre par les oppositions à son projet entendues dans la MRC de L'Islet, à Saint-Onésime, Mont-Carmel, et plus récemment à l'échelle nationale par les maires de la Communauté urbaine de Montréal. «Ce que ça nous dit, c'est qu'on n'a pas fait notre job adéquatement pour mieux communiquer notre projet. On va améliorer ça», de déclarer Tim Duboyce.

L'entreprise albertaine attend toujours le feu vert pour la mise en chantier de l'oléoduc Énergie Est. Des consultations du Bureau d'audience publique sur l'environnement (BAPE) et de l'ONÉ sont prévues en 2016. TransCanada espère toujours livrer son pipeline pour 2020.



Le porte-parole du projet Oléoduc Énergie Est, M. Tim Duboyce.

PUBLICITÉ
Très Lèvesque

OBJETS PROMOTIONNELS

CASQUETTES - T-SHIRTS
POLOS - POLARS
CHEMISES
MANTEAUX TOUTES SAISONS

STYLOS - ÉPINGLETTES
TASSES - CALENDRIERS
PORTE-CLÉS - ET PLUS

Broderie 2000

GROS ET DÉTAIL

SVP visitez pubyl.com

36 ans à votre service ... Merci !

421, 4^e Avenue 418 856-1221
La Pocatière pbyves@videotron.ca
Bâtitteur d'image depuis 1979 !

Les Arts
de la scène
de Montmagny

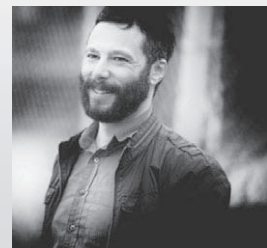
en collaboration
avec

le **pl@coteux**
Journal coopératif
L'hebdomadaire de la Côte-du-Sud

vous présentent

TIRE LE COYOTE

Voilà maintenant six ans que **Tire le coyote**, projet solo de Benoît Pinette, trace sa route de manière indépendante et jette les bases d'un folk solide et authentique.



Tire le coyote est un auteur-compositeur-interprète de Québec qui gravite dans le l'univers musical depuis 2009. En mars 2011, il fait paraître son premier album complet *Le fleuve des huiles*, qui est chaleureusement accueilli et nommé autant au GAMIQ qu'à l'ADISQ. Il faudra attendre en 2013 pour entendre la suite, *Mitan* qui fait l'unanimité auprès de la critique; on y reconnaît la grande qualité des compositions, la voix singulière du coyote ainsi que sa plume colorée et sensible. Le public se fait de plus en plus curieux et intéressé, ce qui amène l'artiste et ses musiciens

à visiter les plus belles salles du Québec, la majorité à guichets fermés. *Mitan* se retrouve dans les palmarès saluant les meilleurs albums parus en 2013, récolte deux nominations à l'ADISQ et remporte le Prix GAMIQ de l'album Americana de l'année.

En octobre 2014, après trois jours intenses seulement en studio, lui et son équipe annoncent la sortie de l'album *Panorama* pour janvier 2015. Le premier extrait *Ma révolution tranquille* explore toujours les racines américaines du folk, mais avec une touche de vieux blues acoustique. La belle aventure se poursuit maintenant qu'il poursuit sa tournée aux quatre coins de la province.

Venez découvrir la voix unique et le jeu de guitare exceptionnel de **Tire le coyote**, le vendredi 19 février à 20 h à l'ancien cinéma Taché.

4560P-06-16
système

Information : 418 241-5799
1 866 641-5799 | www.adls.ca

FLEURS & JARDINS
L E M I E U X

Un repas, un sourire, une vigie

Les popotes roulantes sont toujours à la recherche de bénévoles pour assurer la pour-

suite de ce service indispensable à près de 30 000 personnes en perte d'autonomie, principalement aînées, à travers le Québec. Au Kamouraska, le service de popote roulante est sous la responsabilité du Centre d'action bénévole Cormoran et les comités de bénévoles dans les municipalités. Le service est offert dans les municipalités suivantes : La Pocatière et Sainte-Anne-de-La-Pocatière, Saint-Pacôme, Saint-Gabriel, Saint-Pascal, Mont-Carmel et Saint-Alexandre.

« La joie de vous servir »

Jean-Marie Rossignol

Conseiller en sécurité financière
418 492-3255

Assurance-vie
Protection en cas d'invalidité
Régimes collectifs
Rentés, REER

C0050P-05-16

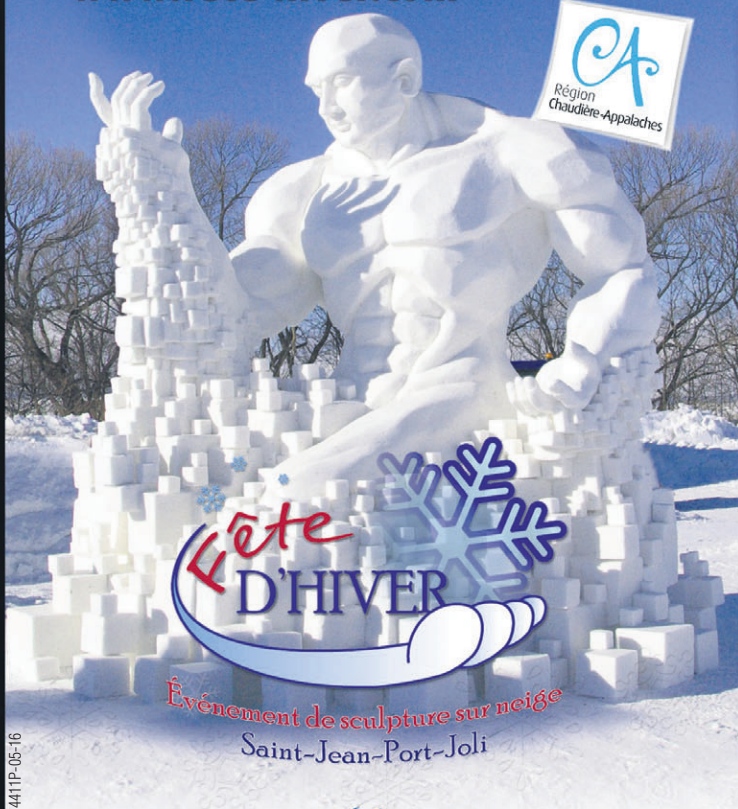
Centre intégré
de santé
et de services sociaux
du Bas-Saint-Laurent
Québec

En vertu de la *Loi sur les services de santé et des services sociaux*, veuillez prendre note que le **Comité des usagers du Kamouraska** tiendra son assemblée générale annuelle le **mardi 10 mai 2016, à compter de 19 h 30** au CLSC Saint-Pascal au 575 avenue Martin, Saint Pascal.

Marie-Andrée Lévesque
Présidente du Comité des usagers

Du 11 au 14 février
2016

www.fete-hiver.com



Fête
D'HIVER

Événement de sculpture sur neige
Saint-Jean-Port-Joli

Tourisme
Québec

Art & Sculpture
SAINT-JEAN-PORT-JOLI

Desjardins

LOTO
QUÉBEC

GROUP COOPÉRATIF
DYNACO

PLASTIQUES
GAGNON

RECYCLAGE INDUSTRIEL C.T.A.

Les Entreprises
Yvon et C. Inc.

Les Galeries
Montmagny



Événement de sculpture sur neige

provincial et international

Rock Pilot Show Band

-Vendredi 12 février 21h (adm: 10\$)

Alexo et Bisha - Spectacle clownesque (spectacle familial)

-Samedi 13 février 10h00 (adm: 5\$)

Soirée Sons et Lumières Samedi 13 février

Cinéma en plein air 19h

En route

Feux d'artifice 20h30

Spectacle HitList 21h

avec Julie Lefebvre (La Voix) Entrée libre

Randonnée de raquettes en montagne

samedi 13 février

Info : Sébastien Vaillancourt 418.598.6323

Stage band du littoral

- Dimanche 14 février 14h30 entrée libre

-Fatbike, ski de fond, tour d'escalade, glissade,
partie de sucre et beaucoup plus...



Pour un
temps limité
**PAYEZ LE
PRIX DE
2015**

Valide jusqu'au
19 février 2016

LE CONFORT à l'année!



INSTALLATION POSSIBLE
dès maintenant!

**SUBVENTIONS
DISPONIBLES,
INFORMEZ-VOUS!**

Cytech Corbin
SPÉCIALISTES EN
MÉCANIQUE DU BÂTIMENT

**PERFORMANCE
ÉNERGÉTIQUE
EXCEPTIONNELLE**

EFFICACE EN CLIMATISATION
ET EN CHAUFFAGE
JUSQU'À -26 DEGRÉS CELSIUS

FUJITSU

ÉLECTRICITÉ • CHAUFFAGE • CLIMATISATION • VENTILATION • RÉFRIGÉRATION • PLOMBERIE

L'ISLET 418 247 5411

MONTMAGNY 418 248 2396

INFO@CYTECHCORBIN.COM • CYTECHCORBIN.COM

Une soirée casino pour financer l'APHK

SAINTE-PASCAL – L'Association des personnes handicapées de Kamouraska-Est (APHK) tiendra une soirée casino le 12 mars prochain. L'organisme s'est associé des commanditaires majeurs : Kamouraska Chrysler et Le Restaurant le Bec Fin de Saint-Pascal.

Maurice Gagnon

La soirée casino permet à des organismes ou entreprises de commanditer une table pour un montant de 150 \$. À titre de par-

tenaires majeurs, Kamouraska Chrysler et le restaurant Le bec fin ont accepté de verser 3 500 \$ pour commanditer une table de jeu, ce qui leur permet d'accueillir chacune quatre joueurs.

Par cette activité de financement, l'APHK aimerait bien récolter entre 8 000 \$ et 10 000 \$. L'argent permettra à l'organisme de poursuivre sa mission et de réaliser ses projets.

160 joueurs

La soirée se tiendra à la salle communau-

taire Robert Côté qui comptera 20 tables pouvant accueillir 160 joueurs. On peut aussi venir juste pour observer ou accompagner un joueur.

Les gens pourront jouer au black jack, au poker ou encore à la roulette française.

Élise Dionne-Santerre, agente d'intégration, Nicole Caron, présidente, Gilles Guilbert, chef propriétaire du restaurant le Bec Fin, Daniel Beaulieu, propriétaire de Kamouraska Chrysler et Carole Lévesque (devant), directrice générale de l'APHK.



SPÉCIAL DU DIRECTEUR
Venez rencontrer Steven à La Pocatière

Tous les forfaits vidange d'huile comprennent :

- Jusqu'à 5 L d'huile Castrol
- Filtre à l'huile MotoMaster ou Fram
- Inspection du véhicule en 45 points incluse

SYNTHÉTIQUE

Protection excellent contre l'usure du moteur

49,95 +tx
Rég. 59,95 \$

CLASSIQUE

Protection 3X supérieure à la norme de l'industrie

27,95 +tx
Rég. 34,95 \$



Steven Lord
Directeur service La Pocatière

MONTMAGNY
488, avenue Saint-David
418 248-2312

LA POCATIÈRE
175, route 230 Ouest
418 856-4516




NOTRE GARAGE

Jusqu'à 5 litres d'huile. Certains véhicules peuvent nécessiter plus d'huile, il est possible que le filtre MotoMaster (valeur de 5 \$ max.) ne convienne pas à certains véhicules. Frais supplémentaires applicables pour les véhicules exigeant plus d'huile ou un filtre différent. Frais environnementaux, taxes et autres frais en sus, s'il y a lieu.





Sur tous les modèles de fenêtres PVC, Hybride et les portes patio S800 Lepage Millwork

Du 4 janvier au 28 février

OBTENEZ LE VERRE TRIPLE
AVEC SIMPLE LOW-E AU PRIX DU VERRE DOUBLE CLAIR*

**voir tous les détails en magasin*

Du 4 janvier au 27 mars

OBTENEZ LE LOW-E ARGON
GRATUITEMENT SUR LE VERRE DOUBLE

COMMANDEZ MAINTENANT

ET PROFITEZ DE CETTE SUPER PROMOTION

0022R-06-16

RONA **DECO SURFACES**

CENTRE DE RÉNOVATION

CAMILLE DUMAIS!

Licence RBQ : #1185-5277-70



PAYABLE DANS 3 MOIS

1005, rue Lévesque, Saint-Pascal (Québec) G0L 3Y0 Tél. : 418 492-2347

www.camilledumais.com  LIVRAISON PARTOUT AU QUÉBEC

FAIT POUR [UN NOUVEAU DÉPART]

LOCATION
À PARTIR DE

JUSQU'À

0% OU 6 000 \$
DE RABAIS*

À L'ACHAT COMPTANT DES MODÈLES
SÉLECTIONNÉS

OU

RIEN À PAYER PENDANT 90 JOURS*
AU FINANCEMENT À L'ACHAT



Modèle SX Turbo TI illustré*



SORENTO 2015
« AU PREMIER RANG DES VUS
INTERMÉDIAIRES POUR LA
QUALITÉ INITIALE AUX É.-U. »

LE TOUT NOUVEAU **SORENTO** 2,4 L LX 2016

CARACTÉRISTIQUES DE SÉRIE :
SIÈGES AVANT CHAUFFANTS
RÉTROVISEURS CHAUFFANTS
CONNECTIVITÉ BLUETOOTH®



**TRACTION INTÉGRALE
DISPONIBLE**

LOUEZ À PARTIR DE SEULEMENT

139 \$ AUX 2 SEMAINES
POUR 60 MOIS
ACOMPTE DE 1 450 \$

INCLUANT UN RABAIS DE 500 \$* | PLUS 500 \$ DE BONI CONCURRENCE**

ASSOCIATION DES JOURNALISTES
AUTOMOBILE DU CANADA

**MEILLEUR UTILITAIRE SPORT
(ENTRE 35 000 \$ ET 60 000 \$)**



Modèle SX BA avec navigateur illustré*

LA NOUVELLE **RIO** 5 PORTES LX BM 2016

Clef d'or « Meilleure de sa catégorie »
**L'ANNUAL DE
L'AUTOMOBILE 2016**

LOUEZ À PARTIR DE SEULEMENT **59 \$** AUX 2 SEMAINES **0%** POUR 60 MOIS
ACOMPTE DE 1 350 \$
INCLUANT UN RABAIS DE 1 500 \$*

CARACTÉRISTIQUES DISPONIBLES :
SIÈGES AVANT CHAUFFANTS | CAMÉRA DE RECU



**PROFITEZ ENCORE
PLUS DE L'HIVER**

AVEC CES CARACTÉRISTIQUES
DISPONIBLES



Modèle SX BA illustré*
COTE DE SÉCURITÉ 5 ÉTOILES

LA NOUVELLE **FORTE** LX BM 2016

5-Star Safety Ratings
More Stars. Safer Cars.

LOUEZ À PARTIR DE SEULEMENT **69 \$** AUX 2 SEMAINES **0%** POUR 60 MOIS
ACOMPTE DE 555 \$
INCLUANT UN RABAIS DE 1 300 \$*

CARACTÉRISTIQUES DISPONIBLES :
SIÈGES AVANT CHAUFFANTS | CAMÉRA DE RECU



VOUS ÊTES BIEN COUVERT

*Garantie complète sans souci
de 5 ans/100 000 km

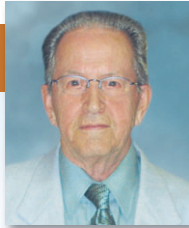
Plus d'infos sur kia.ca

PREND FIN LE 29 FÉVRIER



Le pouvoir de surprendre

Ces offres sont accessibles à tout particulier qualifié qui prend possession d'un modèle Kia 2015/2016 neuf sélectionné chez un concessionnaire participant du 2 au 29 février 2016. Le concessionnaire peut louer à prix inférieur. Une commande du concessionnaire peut être requise. Des conditions s'appliquent. Visitez votre concessionnaire Kia pour tous les détails. Ces offres sont sujettes à changement sans préavis. Les véhicules illustrés le sont à titre informatif et peuvent comporter des accessoires et mises à jour offerts à coûts supplémentaires. Le prix comprend les frais de transport et préparation jusqu'à 1 725 \$, les droits spécifiques sur les pneus neufs (15 \$) et la surcharge sur le climatiseur (100 \$ lorsque applicable). Les frais de permis, les assurances, l'immatriculation et les taxes applicables sont en sus. L'offre de « Rien à payer pendant 90 jours » (paiements différés pendant 90 jours) s'applique aux offres de financement à l'achat sur tous les modèles 2015/2016 neufs, sur approbation du crédit. Aucun intérêt ne sera accumulé au cours des 60 premiers jours du contrat de financement. Après cette période, les intérêts commenceront à s'accumuler et l'acheteur remboursera mensuellement le capital et les intérêts s'y rapportant pendant toute la durée du contrat. Offre disponible chez les concessionnaires participants seulement. Cette offre prend fin le 29 février 2016. *L'offre de location à partir de 0 % est disponible sur les modèles 2015 et 2016 sélectionnés, sur approbation du crédit. Les rabais sont disponibles sur les modèles 2015 et 2016 sélectionnés, varient selon le modèle et la version choisis et seront déduits du prix d'achat convenu avant taxes. Certaines conditions s'appliquent. Visitez votre concessionnaire Kia pour tous les détails. Exemples applicables à la location : L'offre de location disponible sur le modèle Rio 5 portes LX BM (R0551G) 2016/Forte berline LX BM (R0541G) 2016/Sorento 2,4 L LX TA (SR754G) 2016 neuf, avec un prix d'achat de 16 255 \$/17 555 \$/29 535 \$ (incluant un crédit à la location de 1 500 \$/1 300 \$/500 \$) est basée sur 130 paiements au deux semaines de 59 \$/69 \$/139 \$. Location 60 mois au taux de 0 %/0 %/1,9 % avec un acompte de 1 350 \$/555 \$/1 450 \$ ou échange équivalent. Dépôt de sécurité de 0 \$, premier paiement et les frais d'inscription au RDPRM incluant les frais de l'agent (jusqu'à 110 \$) exigibles à la livraison. Limite de 16 000 km par année et frais de 12 ¢ le km additionnel. **L'offre du boni concurrence de 500 \$ est disponible à l'achat/au financement à la location des modèles Optima, Sportage et Sorento 2016 neufs chez les concessionnaires participants du 2 au 29 février 2016, sur présentation d'une preuve de propriété/contrat de location d'un modèle concurrent sélectionné. Les modèles concurrents incluent des modèles Volkswagen, Toyota, Nissan, Mazda, Mitsubishi, Hyundai, Honda, GM, Ford, Jeep, Pontiac, Suzuki, Saturn, Chrysler, Chevrolet, Subaru, BMW, Mercedes-Benz, Lexus, Land Rover, Infiniti, Acura, Audi, Lincoln, Volvo et Buick sélectionnés. Certaines conditions s'appliquent. Visitez votre concessionnaire ou allez sur kia.ca pour tous les détails. Le prix d'achat des modèles illustrés Rio 5 portes LX BM avec navigateur BA (R0759G) 2016/Forte berline LX BM (R0748G) 2016/Sorento SX Turbo TI (SR751G) 2016 neufs est de 24 655 \$/28 355 \$/45 935 \$. Le Kia Sorento a enregistré le plus petit nombre de problèmes par 100 véhicules parmi les VUS intermédiaires dans le cadre de l'étude américaine 2015 de J.D. Power sur la qualité initiale* avec droits de propriété. L'étude se base sur les réponses de 84 367 propriétaires américains de véhicules neufs, 244 modèles faisant partie du sondage, et reflètent l'opinion des personnes concernées après 90 jours d'utilisation. Les résultats de l'étude avec droits de propriété sont basés sur les perceptions et l'expérience des propriétaires de véhicules sondés de février à mai 2015. Votre expérience personnelle pourrait varier. Visitez jdpower.com. La Rio 2016 a reçu la mention Clef d'Or « Meilleure de sa catégorie » par l'Annuel de l'Automobile 2016. Visitez www.annuelauto.com pour tous les détails. La cote de sécurité 5 étoiles fait partie du programme d'évaluation gouvernemental lors de tests de collision de nouvelles voitures effectués par la National Highway Traffic Safety Administration (NHTSA) (www.SaferCar.gov). La marque et le logo Bluetooth® sont des marques déposées qui appartiennent à Bluetooth SIG, Inc. Les renseignements publiés dans cette annonce sont réputés être véridiques au moment de leur parution. Pour plus de renseignements sur la garantie sans souci de 5 ans, visitez kia.ca ou composez le 1-877-542-2886. Kia est une marque de commerce de Kia Motors Corporation.



Avis de décès

M. Gérard Pelletier (1927-2016)
Sainte-Hélène

À l'hôpital du Suroît de Salaberry-de-Valleyfield, le 4 février 2016, est décédé à l'âge de 88 ans Gérard Pelletier, époux de feu Fernande Lajoie; fils de feu Eva Moreau et de feu Louis-Étienne Pelletier. Il demeurait à Maple Grove, autrefois à Saint-Hélène-de-Kamouraska.

Les membres de la famille accueilleront parents et amis à la Résidence funéraire Daniel Caron, 705, rue du Couvent, Sainte-Hélène le jeudi 11 février de 19 h à 22 h et le vendredi 12 février de 9 h à 10 h 50. Le service religieux sera célébré le vendredi 12 février 2016 à 11 h en l'église de Sainte-Hélène, suivi de l'inhumation au cimetière paroissial.

Il laisse dans le deuil ses enfants : Donald (Ghislaine), Yves (Line), Louise (Robert); ses petits-enfants : Christine (Dave), Jean-François, Caroline, Mélissa, Jordan; ses arrière-petits-enfants : Christophe, Benjamin, Daphnée; ses frères et sœurs : feu Paul-Émile, feu Marie-Ange, feu Angéline, Berthe, feu Lucien, feu Simone, Claude, Rachel et leur conjoint(e); ses beaux-frères, belles-sœurs, neveux, nièces, cousins, cousines, autres parents et amis (es).

Des remerciements sont adressés à au personnel de la résidence Salaberry-de-Valleyfield et à celui de l'hôpital du Suroît pour les soins de santé.

Toute marque de sympathie peut se traduire par un don à Diabète Québec, 8550 boul. Pie-IX, bureau 300, Montréal (Québec) H1Z 4G2.

La direction des funérailles a été confiée à la



Résidence Funéraire Daniel Caron
353, avenue Chapleau, Saint-Pascal
www.groupefunerairecaron.com
418 492-2222



Avis de décès

M. Rosaire Chamberland (1950-2016)
Saint-Philippe-de-Néri

Au Centre D'Anjou de Saint-Pacôme, le 4 février 2016, est décédé à l'âge de 65 ans et 2 mois Rosaire Chamberland, conjoint de Suzanne Gagnon; fils de feu Rita D'Anjou et de feu Léopold Chamberland.

Il demeurait à Saint-Philippe-de-Néri.

Les membres de la famille accueilleront parents et amis à la Maison Funéraire Viateur Gallant, 165, route 230 Ouest, Saint-Philippe-de-Néri le vendredi 12 février de 14 h à 17 h et de 19 h à 22 h et le samedi 13 février de 9 h à 11 h. Une célébration de la parole aura lieu à la maison funéraire de Saint-Philippe-de-Néri le samedi 13 février 2016, à 11 h et de là au crématorium. Les cendres de M. Chamberland seront inhumées ultérieurement au cimetière paroissial.

Il laisse dans le deuil sa conjointe, Suzanne Gagnon; sa belle-fille, Julie Lebel (Wilner Laurent); ses frères et sœurs : Marie-Claire (Marcel Garneau), Claudette, Thérèse (Lionel Rossignol), Doris (Laurent Dionne), Cécile, Gaston (Linda Dinarzo), Noël, Johanne, Mario, Daniel; sa belle-mère, Madeleine Thibault; ses belles-sœurs et beaux-frères : Nicole (Robert Dulude), Nive (Suzanne Larouche), Christian (Isabelle Lavoie), Alain (Suzanne Guindon), Line (Laurier Arsenault), Johanne. Sont aussi attristés par son départ ses neveux, nièces, cousins, cousines, autres parents et amis(es).

Des remerciements sont adressés au personnel de la résidence À la Petite-Villa de Saint-Pascal pour les bons soins prodigués.

Vos témoignages de sympathie peuvent se traduire par un don à la Fondation de l'hôpital Notre-Dame-de-Fatima, 1201, 6^e Avenue, La Pocatière (Québec), G0R 1Z0.

La direction des funérailles a été confiée à la



Maison funéraire Viateur Gallant
Filiale de la Résidence Funéraire Daniel Caron
353, avenue Chapleau, Saint-Pascal
www.groupefunerairecaron.com
418 492-2222



Avis de décès

M. Paul-Aimé Malenfant (1930-2016)
Saint-Alexandre

Au Centre Villa-Maria de Saint-Alexandre, le 2 février 2016, est décédé à l'âge de 85 ans et 1 mois Paul-Aimé Malenfant, époux de feu Lucette Côté et en secondes noces de Thérèse Deschênes; fils de feu Clarina Cimon et de feu Charles Malenfant. Il demeurait à Saint-Alexandre-de-Kamouraska.

Les membres de la famille accueilleront parents et amis à la Résidence funéraire Daniel Caron, 680, rue Principale, Saint-Alexandre le vendredi 12 février de 14 h à 17 h et de 19 h à 22 h et le samedi 13 février de 9 h à 10 h 50. Le service religieux sera célébré le samedi 13 février 2016 à 11 h en l'église de Saint-Alexandre, suivi de l'inhumation au cimetière paroissial.

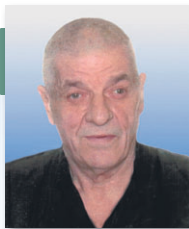
Il laisse dans le deuil son épouse, Thérèse Deschênes; ses enfants : Mario, Johanne (Maurice Ouellet), Guylaine, Linda (Réjean Chenier), Chantal (Francis Giasson), Gino, Guylaine (Daniel Denis), Sylvie (Christian Moreau), Jocelyn (Isabelle Landry); ses 14 petits-enfants; ses 3 arrière-petits-enfants; ses sœurs, beaux-frères, belles-sœurs, de nombreux neveux, nièces, cousins, cousines, autres parents des familles Malenfant, Côté et Deschênes ainsi que ses amis(es).

Toute marque de sympathie peut se traduire par un don à la Fondation des maladies du cœur et de l'AVC, 261-4715, avenue des Replats, Québec (Québec) G2J 1B8.

La direction des funérailles a été confiée à la



Résidence Funéraire Daniel Caron
353, avenue Chapleau, Saint-Pascal
www.groupefunerairecaron.com
418 492-2222



Remerciements de sympathie

M. Pierre Drapeau

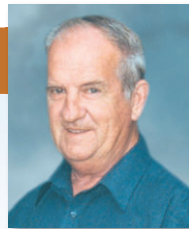
Profondément touchés par le réconfort et l'amitié démontrés lors du décès de M. Pierre Drapeau, survécu le 1^{er} février dernier, nous vous remercions bien sincèrement. Que chacun de vous trouve dans ces remerciements l'expression de notre reconnaissance et les considère comme vous étant adressés personnellement.

Ses fils Dan et Rémy. Les membres de la famille Drapeau.

Saint-Denis

Le 6 décembre 2015

- Marika enfant de Amélie Ouellet et Christian Pelletier.



Avis de décès

M. André Paquet (1940-2016)
Sainte-Hélène

À l'hôpital Notre-Dame-de-Fatima de La Pocatière, le 1^{er} février 2016, est décédé à l'âge de 75 ans et 2 mois André Paquet, époux de Jeanne Mance Ouellet; fils de feu Bernadette Alain et de feu Omer Paquet. Il demeurait à Sainte-Hélène-de-Kamouraska.

Les membres de la famille accueilleront parents et amis à la Résidence funéraire Daniel Caron, 705, rue du Couvent, Sainte-Hélène le samedi 13 février 2016 de 11 h à 13 h 50. Le service religieux sera célébré le même jour à 14 h, en l'église de Sainte-Hélène, et de là au crématorium. Les cendres seront inhumées ultérieurement au cimetière paroissial.

Il laisse dans le deuil son épouse, Jeanne-Mance Ouellet; ses enfants : Mario (Marthe Villeneuve), Nathalie; ses petits-enfants : Marie-Ève, Marc-Olivier, Sophie, Maude, Alice. Il était le frère de : feu Marie-Anna (feu Paul-Henri Asselin), feu Georgine (feu Lucien Desroches), Gertrude (feu Paul Gosselin), Roland (feu Rosa Guérette), feu Alice, feu Monique. Il était le beau-frère de : feu Noëlla (feu Henri Ouellet), feu Jacqueline, Jérôme (Ghislaine Charest), feu Pauline (Adélarde Ouellet), feu Pierrette (Germain Soucy), feu Charles-Yvon (Lise Roussel), Huguette (Rémi Charest), Laurence, feu Florence (feu Rosaire Lagacé), feu Nelson, Rose-Aline (feu Michel Grenier), Jacques (Charlotte Dumais). Sont aussi attristés par son départ ses neveux, nièces, cousins, cousines, autres parents des familles Paquet et Ouellet ainsi que ses amis(es).

Des remerciements sont adressés au personnel de la résidence À la Source de Saint-Alexandre et à celui de la résidence À la Petite-Villa de Saint-Pascal pour les bons soins prodigués.

Toute marque de sympathie peut se traduire par un don à la Fondation de l'hôpital Notre-Dame-de-Fatima, 1201, 6^e Avenue, La Pocatière (Québec) G0R 1Z0.

La direction des funérailles a été confiée à la



Résidence Funéraire Daniel Caron
353, avenue Chapleau, Saint-Pascal
www.groupefunerairecaron.com
418 492-2222



Avis de décès

M. Edmond Dionne (1943-2016)
Saint-Bruno

À la résidence Pierrette-Ouellet de Mont-Carmel, le 4 février 2016, est décédé à l'âge de 72 ans et 7 mois Edmond Dionne, époux de Lise Landry; fils de feu Laure Plourde et de feu Henri Dionne. Il demeurait à la résidence Pierrette-Ouellet de Mont-Carmel, autrefois à Saint-Bruno-de-Kamouraska.

Les membres de la famille accueilleront parents et amis à la Résidence funéraire Daniel Caron, 353, avenue Chapleau, Saint-Pascal le samedi 13 février de 11 h à 15 h 40. Le service religieux sera célébré le samedi 13 février 2016 à 16 h en l'église de Saint-Bruno, suivi de l'inhumation au cimetière paroissial.

Il laisse dans le deuil son épouse, Lise Landry; ses enfants : André (Guylaine Gagnon), Jacinthe (Alain Thériault), Robert (Claudine Pelletier), Jimmy (Kathy Guérette), Rémi (Marie-Lyne Cayouette); ses petits-enfants : Stéphane, Kevin, Patrick, Sylvain, Henri, Audrey, Léo, Joe, Thomas, Victoria, Antoine, Émile. Il était le frère de : Thérèse (feu Honoré Ouellet), feu Isabelle (feu Florent Lavoie), feu Jeanne (feu Fernand Chenard), feu Armand (Antoinette Barbeau), Cécile (feu Jean Proulx), Simonne (feu Guy Rivard), feu Euloge (feu Raymonde Plourde), feu Agathe (feu Michel St-Onge), feu Marc-Émile (Pierrette Defoy), Sr Gemma s.c.q., Simon (Anita Quirion), François (Louiselle Landry), Françoise (feu Clément Quirion), Denise (Clément Massé), Jacqueline (Raymond Landry), Florence (Gilles Hudon), Lise (Léonard Hudon), Gérard (Odette Lavoie). Il était le beau-frère de : Louiselle (François Dionne), Raymond (Jacqueline Dionne), Nicole (feu Yvon Boucher), Diane (Daniel St-Laurent), feu Jacques. Sont aussi attristés par son départ ses neveux, nièces, cousins, cousines, autres parents et amis (es).

Toute marque de sympathie peut se traduire par un don à la Fondation des maladies du cœur et de l'AVC, 261-4715, avenue des Replats, Québec (Québec) G2J 1B8.

La direction des funérailles a été confiée à la



Résidence Funéraire Daniel Caron
353, avenue Chapleau, Saint-Pascal
www.groupefunerairecaron.com
418 492-2222



Messe anniversaire

Mme Wilhelmine Hudon Lemieux

« Déjà un an que tu nous as quittés mais tu es toujours présente dans nos coeurs et nos pensées. Tous ceux et celles qui t'ont connue, auront une pensée pour toi en ce jour du premier anniversaire de ton décès. »

Une messe sera célébrée le dimanche 14 février 2016, à 11 h, en l'église de Saint-Onésime, à la mémoire de notre mère.

Ses enfants : Marcel (Micheline Boutet), Marielle, Pierre (Micheline Chrétien), Raynald, Denis, Hélène (Fernand Fournier), Martine (Placide Pelletier), Gilles, Paul (Francis Bonsaint); ses petits-enfants; ses arrière-petits-enfants.



Messe anniversaire

M. Sébastien Pelletier

« Cher Sébastien, un an déjà s'est écoulé depuis ton départ. Ton souvenir sera à tout jamais gravé dans nos coeurs. Tu nous manques beaucoup. De là-haut, aide-nous à poursuivre notre chemin. »

Pour toi que nous avons aimé et aimerons toujours et pour honorer ta mémoire, une messe anniversaire sera célébrée en l'église de Saint-Pascal, le 21 février à 11 h.

Parents et amis sont invités à se joindre à la famille pour cette célébration. Nous remercions tous ceux qui s'uniront à nous par leur présence, leur pensée ou leurs prières.



Avis de décès

M. Frédéric Emond (1925-2016)
Saint-Pacôme

Au Centre Villa Maria de Saint-Alexandre, le 7 février 2016, est décédé, à l'âge de 90 ans et 10 mois, monsieur Frédéric Emond époux de feu dame Denise Courcy, fils de feu François Emond et de feu Anna Thériault. Natif de Saint-Pacôme, il demeurait à La Pocatière.

Les membres de la famille accueilleront les parents et amis(es) au Complexe Funéraire Marius Pelletier, 409, 9^e Rue, La Pocatière, le mercredi 10 février 2016, de 12 h à 13 h 55. La cérémonie d'adieu sera célébrée, à 14 h, en la chapelle du Complexe Funéraire Marius Pelletier, suivie de l'inhumation au cimetière de Saint-Pacôme.

Il laisse dans le deuil ses enfants : Jocelyn (Nathalie Talbot), Marjolaine (Gérard St-Laurent), Chantal (Rosaire Emond); ses petits-enfants : Pascal, François et Daniel St-Laurent, Bruno Emond et leur conjointe; ses arrière-petits-enfants : Emilie et Justin; son frère Aurèle (Thérèse Boucher). Sont aussi affectés par son départ plusieurs neveux, nièces, cousins, cousines, ses autres parents et amis(es).

La famille remercie les membres du personnel de la Résidence Hélène Lavoie, de la Résidence Marquis et du Centre Villa Maria pour leur dévouement, leur générosité et la qualité des soins prodigués.

Vos témoignages de sympathie peuvent se traduire par un don à la Société Alzheimer Bas-Saint-Laurent. Des formulaires seront disponibles au salon.

Direction funéraire :



Résidence Funéraire Marius Pelletier inc.
La Pocatière, Saint-Jean-Port-Joli, L'Islet
Pour renseignements et messages de sympathie :
1 418 856-3371 • Sans frais : 1 866 856-3371
Télé. : 1 418 856-4674 • Courriel : rfmpe@bellnet.ca
Site Web : www.mariuspelletier.com • Entreprise affiliée à la C.T.Q.



Avis de décès

Mme Monique Lizotte Bourgelas (1943-2016)
La Pocatière

À l'Hôpital Notre-Dame-de-Fatima de La Pocatière, le 3 février 2016, est décédée à l'âge de 72 ans et 6 mois, dame Monique Lizotte épouse de feu monsieur Réal Bourgelas. Elle demeurait à La Pocatière.

Les membres de la famille accueilleront les parents et amis(es) au Complexe funéraire Marius Pelletier, 409, 9^e rue, La Pocatière vendredi de 19 h à 22 h et samedi, jour des funérailles, de 12 h à 13 h 50. Le service religieux sera célébré le samedi 13 février, à 14 h, en la cathédrale Sainte-Anne-de-la-Pocatière. Les cendres seront inhumées ultérieurement au cimetière des Pins.

Elle laisse dans le deuil ses enfants : Charles (Murielle Rousseau), Jacques (Nancy Martin), Sylvie (Réjean Lévesque); ses petits-enfants : Éric, Sandra, Patricia; ses arrière-petits-enfants : Mahyka, Mia, James, Théo. Elle était la sœur de : Marie-Thérèse, André (Jacqueline Milliard), Adrien, Jeanne-D'Arc, Jacqueline, Jean-Pierre, feu Jean-Marie, Nicole (Ernest Joncas), Georgette (Claude Pelletier); et la belle-sœur de : feu Rose-Eva (feu Paul Blumhart), feu Marie-Rose (feu Emilien Lizotte), feu Cécile (feu Fernand Pilote), feu Charles-Eugène, Jacqueline (feu Jean-Marie Lizotte), Monique (feu Réal Ouellet), René, Gaston. Sont aussi affectés par son départ plusieurs neveux, nièces, cousins, cousines, ses autres parents et amis(es).

La famille désire remercier le personnel soignant des soins palliatifs de l'Hôpital Notre-Dame-de-Fatima de La Pocatière pour la qualité des soins prodigués.

Direction funéraire :



Résidence Funéraire Marius Pelletier inc.
La Pocatière, Saint-Jean-Port-Joli, L'Islet
Pour renseignements et messages de sympathie :
1 418 856-3371 • Sans frais : 1 866 856-3371
Télé. : 1 418 856-4674 • Courriel : rfmpe@bellnet.ca
Site Web : www.mariuspelletier.com • Entreprise affiliée à la C.T.Q.



Remerciements de sympathie

M. Armand Santerre
Saint-Philippe-de-Néri

Le 17 novembre 2015, le départ d'Armand nous a pris par surprise et causé une telle douleur... Dans cette épreuve, vous avez été nombreux (ses) à nous témoigner votre soutien, votre compassion et votre amour. Nous tenons à vous remercier très chaleureusement d'avoir ainsi partagé notre chagrin. Sachez que toutes vos marques de sympathies manifestées de quelque façon que ce soit, nous ont été d'un grand réconfort et nous ont vraiment fait chaud au cœur.

Nous tenons à vous exprimer à tous, notre plus profonde reconnaissance et que chacun et chacune de vous considère ces remerciements comme vous étant adressés personnellement. Un « Grand Merci ! »

Francine, Martine (Jean-François).



Remerciements de sympathie

M. Réal Dubé

Vous avez été nombreux à nous apporter sympathie et réconfort lors du décès de M. Réal Dubé, demeurant à La Pocatière, survenu le 14 janvier dernier. Vous êtes venus le saluer une dernière fois, vous avez partagé notre chagrin, vous nous avez adressé des mots d'affection et de solidarité et vous nous avez apporté chaleur et soutien. Nous en avons été profondément émus et nous tenons à vous en remercier très sincèrement. Merci également pour vos marques de sympathie, soit par votre présence à la cérémonie, vos offrandes de messes, affiliations de prières, cartes de sympathie, envois de fleurs ou dons. Tous ces gestes nous ont grandement touchés et ont été très appréciés. Nous tenons à vous exprimer notre profonde reconnaissance et notre amitié la plus sincère.

Son épouse Mme Gisèle Dubé; ses enfants : Stéphane (Sandra Pelletier), Isabelle (Bernard Méthot); ses petits-enfants : Marie-Christine, Sophie-Anne, Philippe, Julien, Simon.

Réservez tôt vos fleurs

À GAGNER

2 repas de 50\$ chacun
dans le restaurant
de votre choix



pour la
Saint-Valentin
14 février

3 voitures de livraison pour un service rapide

HORAIRE SPÉCIAL de la SAINT-VALENTIN

Samedi 13 février 8 h à 18 h

Dimanche 14 février 8 h à 18 h

Le N°1 pour la qualité, le service et les bas prix

Fleuriste
Le Bel Arôme

614, 4^e Avenue
La Pocatière
418 856-2925

Moisan Fleuriste

216, Lafontaine
Rivière-du-Loup
418 862-2115

La Voix lui tourne le dos

MONT-CARMEL – Les Kamouraskois étaient sûrement nombreux à surveiller la performance de Rose Dionne à l'émission La Voix, dimanche soir. Malgré une solide performance de la chanteuse kamouraskoise, les quatre coaches Ariane Moffatt, Éric Lapointe, Pierre Lapointe et Marc Dupré ne se sont pas retournés.

Maurice Gagnon

Rose Dionne a interprété Juste une p'tite nuit, de la formation Les Colocs. D'après les réactions exprimées sur Facebook à la suite de sa prestation, la déception a côtoyé la surprise chez plusieurs qui s'attendaient à ce qu'elle soit choisie.

La chanteuse a reçu de nombreux messages d'encouragement. De plus, Rose Dionne a mis en ligne une page fan sur Facebook à laquelle les gens peuvent s'inscrire pour avoir de ses nouvelles.

Commentaires

Les coaches Éric Lapointe et Pierre Lapointe ont vanté sa performance, le premier soulignant l'aplomb de son interprétation.

« Tu as l'air d'avoir beaucoup de bagage dans l'âme et on l'a senti », commentait en outre Pierre Lapointe.

Éric Lapointe a même avoué avoir été à deux doigts d'appuyer sur le bouton.

Il n'était pas possible d'obtenir les réactions de Rose Dionne, comme nous le mentionnait la porte-parole de l'émission. « Une vague d'amour incroyable! C'est très tou-

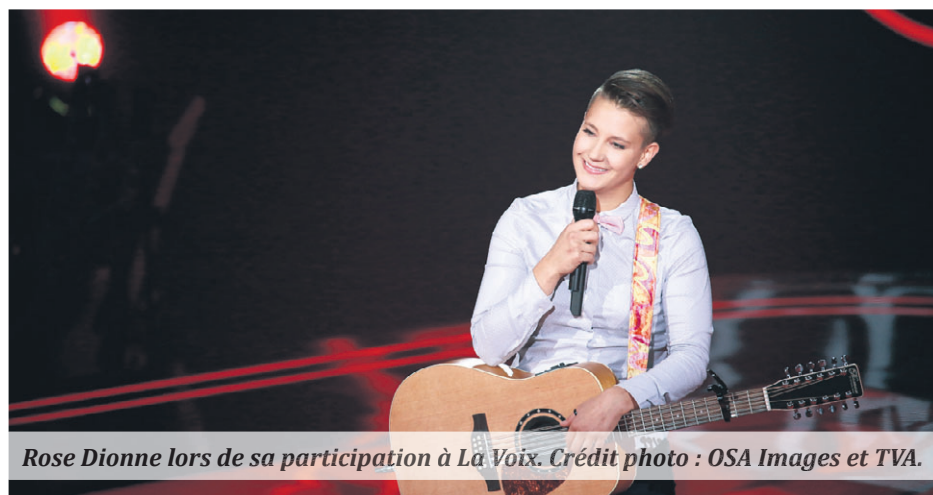
chant de tous vous lire! Merci! », écrivait la chanteuse sur son mur Facebook.

Rappel

Rose Dionne a remporté les honneurs à Dégelis, en 2012, lors du festival Le Tremplin dans la catégorie Interprète 13-17 ans, en plus d'être sélectionnée pour participer à l'émission Belle et Bum, diffusée à l'antenne de Télé-Québec.

Elle a de plus mérité les honneurs de Trois-Pistoles en chansons chez les 16-20 ans.

Rose Dionne a fait la première partie de quelques spectacles au Cabaret des mauvaises habitudes de Rivière-du-Loup.



Rose Dionne lors de sa participation à La Voix. Crédit photo : OSA Images et TVA.

Une foule d'artistes pour la 2^e édition du Cabaret érotique!

RIVIÈRE-DU-LOUP — Plus que quelques semaines avant la 2^e édition du Cabaret érotique, par le Théâtre du loup de Cambronne. La population pourra assister à deux soirées complètement différentes l'une de l'autre les 12 et 13 février prochains, dès 20 h 30, à la salle Prelco de l'École de musique Alain-Caron. Toutefois, Christian Bégin ne pourra être présent à l'animation tel que prévu, pour une raison hors de son contrôle. Il sera possible de connaître bientôt le nom de celui qui accompagnera la comédienne Ève Landry à l'animation.

Déjà, l'équipe de direction du Loup de Cambronne sent l'engouement du public pour le spectacle : « La vente des billets est bonne; la curiosité du public sur les pres-

tations se fait déjà ressentir. La directrice artistique (Marie-Amélie Dubé) a réuni une foule d'artistes talentueux de partout au Bas-Saint-Laurent et d'ailleurs pour une 2^e édition survoltée. Danse, chant, théâtre, humour, musique, slam, photographie, vidéo et bien plus encore sont en préparation », de commenter le directeur général et propriétaire, Marc-Olivier Dugas.

Sur la scène de la salle Prelco de l'ÉMAC, seront en prestation : Alexandra April, Allysa Symons-Bélanger, Louis-Philippe Gélinau-Busque, Betty Cayenne, Mister Byseven, Frank Malenfant, Isabelle Longnus, Jean-Claude Boudreault, Jonathan Santerre, Karine Vincent, Kourage, Victor Cyr, Louis Gagnon, Marilie Bilodeau, Jean-Maxime Lévesque,

Mathieu Barrette, Niels de Sevin, Léa Didelot, Sophie Poulin de Courval, Soraida Caron, Sylvain Dionne, Valérie Simone, Wendy Dust et plusieurs autres.



Archive de la première édition du Cabaret érotique, en février 2015. (Crédit photo : Gabriel Goulet)

Diplôme d'études professionnelles

PRODUCTION ANIMALE

laitière, bovine, ovine, caprine

- 45 semaines de formation incluant 11 semaines de stage en entreprise
- Diplôme d'études secondaires non exigé (Informez-vous des conditions d'admission)
- Offert au campus de La Pocatière depuis 20 ans
- Début le 15 août 2016

PLACES LIMITÉES - INSCRIVEZ-VOUS MAINTENANT!

*Une formation accessible et pratique...
l'agriculture au bout de vos doigts!*

Institut de technologie agroalimentaire
Campus de La Pocatière
418 856-1110, poste 1252
1 800 383-6272, poste 1
formation.continue@mapaq.gouv.qc.ca

ita.qc.ca

Intégrez la ferme familiale ou accédez à un emploi.
Les entreprises agricoles recherchent activement de la main-d'œuvre qualifiée.

À la fin de vos études, vous pourriez bénéficier d'une subvention à l'établissement de La Financière agricole du Québec de 20 000 \$ (certaines conditions s'appliquent).

Commission scolaire
DES PHARES

LIQUIDATION des 2015

FINANCEMENT À 2,99 % • JUSQU'À 84 MOIS*

JUSQU'À
15 300 \$
DE RABAIS

CADILLAC
ATS



5^{en}
inventaire

5 250 \$
DE RABAIS

CHEVROLET
EQUINOX



1^{en}
inventaire

5 000 \$
DE RABAIS

CHEVROLET
IMPALA



1^{en}
inventaire

4 750 \$
DE RABAIS

CHEVROLET
SONIC



4^{en}
inventaire

5 000 \$
DE RABAIS

CHEVROLET
CRUZE



4^{en}
inventaire

4 250 \$
DE RABAIS

BUICK
ENCORE



5^{en}
inventaire

Rendez-vous au
www.thibaultgm.com
pour consulter notre inventaire complet!

Thibault
MONTMAGNY LA POCATIÈRE
418 248-7122 418 856-2621



*Certaines conditions s'appliquent. Tous les détails chez le concessionnaire.

Vues sur le cinéma québécois en région

RIVIÈRE-DU-LOUP – La tenue à Rivière-du-Loup du festival Vues dans la tête de... a été l'occasion, vendredi dernier, de réunir les cinéastes Micheline Lanctôt, Philippe Falardeau et Robin Aubert pour discuter de la place du cinéma québécois en région.

Maurice Gagnon

Quand on regarde les titres des films produits par ces trois cinéastes, on constate que plusieurs d'entre eux n'ont jamais été projetés sur nos écrans. Cette réalité n'est pas propre aux régions, soutient Micheline Lanctôt. Elle se reflète aussi à Montréal. C'est un problème de distribution et de diffusion. «Il n'y a pas beaucoup d'écrans pour le cinéma québécois de façon générale», dit-elle.

Selon Philippe Falardeau, les salles de cinéma privées devraient être soutenues par des fonds publics pour diffuser des films québécois qui ont du mal à attirer les foules.

«Ça nous prend des festivals et des réseaux de cinémas indépendants pour que nos films soient vus. Ce n'est pas le réseau des salles commerciales qui permet ça», dit-il.

Production

Outre la diffusion, la production de films québécois en dehors de Montréal comporte sa part de défis. «Pour tourner en région, il faut que ce soit des sujets qui s'y prêtent», souligne Philippe Falardeau. Son plus récent long-métrage, *Guibord s'en va-t-en guerre*, a été tourné à Val-d'Or parce que le sujet s'y prêtait. «Ça n'avait aucun sens dans la réalité de mon histoire de tourner près de Montréal», dit-il.

À part Rafaël Ouellet et Sébastien Pilote, très peu de cinéastes tournent en région, constate la réalisatrice et comédienne. «Le problème de tourner en région, s'en est un de coûts», dit-elle. Il est déjà difficile d'obtenir des budgets adéquats pour tourner à Montréal, se déplacer à plus de 25 kilomètres de la ville devient un frein de plus au financement.

Plus cher en région

Madame Lanctôt estime qu'il en coûte un million de plus pour produire un film en région alors qu'une bonne partie du budget n'est même pas visible à l'écran. On doit pré-

voir le transport, l'hébergement et d'autres frais additionnels.

Philippe Falardeau confirme cette estimation. *Guibord* a coûté 800 000 \$ de plus juste parce qu'il a été tourné à Val-d'Or.

«La plupart de mes films, je les ai faits dans mon village [Ham-Nord Athabaska]», raconte Robin Aubert. Pour tourner en région, ajoute le cinéaste et comédien, il faut réduire l'équipe. «Quand on est cinquante dans un champ pour filmer un char qui passe, ce n'est pas normal. On peut faire ça à deux», dit-il. Robin Aubert tient aussi à tourner dans son coin de pays pour l'apport que cela apporte à l'économie locale. «Ça donne de la job à du monde qui travaille à la coop, à ceux qui louent des chalets. C'est positif pour tout le monde», dit-il.

Films autochtones

«On peut faire des films avec moins de monde, être plus mobile, s'extraire de la ville, mais il faut aussi que le tandem producteur-réalisateur soit au diapason», ajoute Philippe Falardeau.

Le cinéma est une machine complexe et c'est une illusion, selon Micheline Lanctôt, de penser que les nouvelles technologies peuvent réduire les coûts de façon substantielle. Quel est l'avenir du cinéma québécois?



En 2015, Micheline Lanctôt a publié *Lettres à une jeune cinéaste* chez VLB Éditeur

Philippe Falardeau croit que dans les 15 prochaines années, les plus gros titres vont provenir des communautés autochtones. De plus en plus de sujets vont émerger de ces communautés, dit-il.



<https://kreezee.com/hockey/ligue/ligue-hockey-cote-sud-le-placoteux>

CLASSEMENT

Attaquants											
Rang	Nom	Équipe	PJ	B	A	PTS	PEM	BAN	BDN	BG	PTS/P
1	Bourgault, Louis David	Montmagny	19	22	33	55	8	4	1	0	2.89
2	Bourgault, Pier Olivier	Montmagny	18	19	34	53	8	4	2	3	2.94
3	Laflamme, Philippe	Montmagny	20	19	29	48	22	1	1	1	2.40
4	Blais, Étienne	Montmagny	20	16	28	44	14	2	2	2	2.20
5	Pelletier, Philippe	La Pocatière	20	12	32	44	16	4	0	2	2.20
6	Gagné-Bernier, Carl	Saint-Pamphile	19	21	22	43	18	5	0	1	2.26
7	Couture, Frédéric	Saint-Pamphile	20	9	31	40	54	2	0	3	2.00
8	Lavoie, Alexandre	La Pocatière	17	13	23	36	16	4	2	5	2.11
9	Bélangier, Mathieu	Saint-Jean-Port-Joli	20	14	18	32	33	3	0	2	1.60
10	Jalbert, Keven	Montmagny	20	14	17	31	22	2	2	1	1.55
11	Dulac-Simard, Charles	Saint-Damien	19	11	20	31	0	4	0	1	1.63
12	Vaillancourt, Jason	Saint-Pamphile	15	17	13	30	0	3	0	2	2.00
13	Bissonnette, Pier Rick	Saint-Damien	20	16	12	28	64	2	0	0	1.40
14	Goulet-Bernier, Maxime	Saint-Jean-Port-Joli	19	8	20	28	6	1	0	0	1.47
15	Joncas, Hubert	Montmagny	18	14	13	27	10	1	0	0	1.50
16	Lévesque, Maxime	Saint-Damien	20	12	15	27	10	2	2	1	1.35
17	Nadeau, Denis-Alex	Saint-Pascal	19	9	16	25	41	5	0	4	1.31
18	Roy, Norbert	La Pocatière	17	6	19	25	12	1	1	1	1.47
19	Roy, Alexandre	Saint-Damien	17	10	14	24	43	3	1	3	1.41
20	Grant, David-A.	Saint-Pascal	20	4	20	24	20	0	0	0	1.20

Gardiens											
Rang	Nom	Équipe	PJ	V	D	N	DP	DF	BC	MOY	
1	Bilodeau, Jean-Mathieu	Saint-Damien	1	0	0	0	0	1	0	0.00	
2	Clavet, Derek	Montmagny	1	1	0	0	0	0	3	3.00	
3	Samson, Jean-Danyel	La Pocatière	11	6	3	0	1	0	31	3.19	
4	Chassé, Benoît	Saint-Jean-Port-Joli	7	4	1	0	0	0	17	3.36	
5	Fournier, Samuel	Saint-Damien	18	12	4	0	0	2	58	3.68	
6	Coulombe, Marc-Antoine	Saint-Jean-Port-Joli	12	5	5	0	1	0	48	4.09	

SAISON 2015-2016 - CLASSEMENT

Rang	Équipe	PJ	V	D	N	VP	VF	DP	DF	PTS
1	Saint-Damien	20	11	5	0	2	0	0	2	28
2	La Pocatière	20	9	7	0	2	0	2	0	24
3	Montmagny	20	10	8	0	0	0	2	0	22
4	Saint-Pamphile	20	7	9	0	2	0	2	0	20
5	Saint-Jean-Port-Joli	20	5	10	0	1	3	1	0	19
6	Saint-Pascal	20	6	9	0	2	0	2	1	19



Philippe Falardeau, Micheline Lanctôt et Robin Aubert

Audace et virtuosité avec Collectif9

LA POCATIÈRE — La Corporation régionale de la Salle André-Gagnon, Hydro-Québec et les Entrées en Scène Loto-Québec proposent Collectif9, le dimanche 21 février à 14 h. L'ensemble à corde de 9 musiciens souhaite rendre la musique classique plus accessible à tous. Artiste Entrées en scène Loto-Québec 2015-16, Collectif9 présente la musique classique avec le charisme d'un groupe rock, en combinant audace et virtuosité.

Familier des scènes populaires qui tranchent avec la tradition classique, le groupe encourage l'implication de la salle, et crée ainsi un dialogue vibrant avec ses spectateurs. Dans son spectacle, Collectif9 livre une sélection de pièces courtes souvent d'inspiration folklorique. De Gagnon à Golijov, en passant par Brahms et Schnittke, le répertoire du groupe est un élément essentiel de son identité.

C'était comment ta première fois?

Quels souvenirs garde-t-on de sa première relation sexuelle? Ils peuvent être bons ou mauvais. Choses certaines, ils peuvent donner lieu à des anecdotes savoureuses.

Maurice Gagnon

Jeudi dernier, c'était ma première fois avec Roxane Bourdages. Cela a duré un bon quinze minutes. Et c'était somme toute fort sympathique. Attention... Je parle ici de notre première entrevue. J'aimais mieux préciser. J'avais peur que vous pensiez mal. J'espère qu'elle n'en gardera pas trop un mauvais souvenir...

La comédienne m'accordait cet entretien pour jaser de la pièce de théâtre Ma première fois qui sera présentée le 13 février prochain au Centre culturel Berger de Rivière-du-Loup et le 11 mars aux Arts de la scène

de Montmagny.

40 000 témoignages

La pièce a été créée en 2007 par l'Américain Ken Davenport à partir de 40 000 témoignages recueillis sur son blogue. Adaptée pour le Québec et mise en scène par Jasmin Roy, elle réunit, sous forme de courtes scènes, des anecdotes entourant cette fameuse première fois.

Essentiellement, Ma première fois est une comédie, même si la pièce comporte des moments plus dramatiques. Outre Roxane Bourdages, elle réunit sur scène Émilie Bégin, Jonathan Roberge et Martin Vachon.

Interaction

« Les spectateurs sont invités à raconter leur première relation dans un questionnaire, ce qui permet une interaction avec le

public », raconte Roxane Bourdages. Donc, chaque représentation est unique.

« C'est un hybride entre un show d'humour et une pièce de théâtre », dit-elle pour

décrire le spectacle.

Le texte est cru, prévient la comédienne, et s'adresse aux 16 ans et plus. En passant, il n'y a pas de limite pour le plus.



Jonathan Roberge, Émilie Bégin, Martin Vachon et Roxane Bourdages composent la distribution.

Une cure de lumière Une source d'énergie

Ajoutez la vitalité et l'énergie d'un matin d'hiver à votre quotidien!

La Luminothérapie

Luminaire Futura

125, boul. Taché Ouest Montmagny 418 248-7335

LEMIEUX

LOCATION

LOCATION DE VÉHICULE, CAMION, CUBE
REMORQUE OUVERTE OU FERMÉE

418.856.2824

Réservez votre huilage

RÉPARATION ÉLECTRIQUE MONTMAGNY INC.

170, 4e Rue, Montmagny (Qc) G5V 3L5
418-248-2072
www.rem-montmagny.com

VENTE ET RÉPARATION DE MOTEURS ÉLECTRIQUES - POMPES À EAU - BALANCEMENT DYNAMIQUE - VASTE INVENTAIRE DE PRODUITS PNEUMATIQUES, MÉCANIQUES ET ÉLECTRIQUES SERVICE 24 HEURES / 7 JOURS, URGENCE : 418 248-7509

PRODUITS DISPONIBLES

ABRASIF ACCOUPLLEMENT BEARING	BUSHING CHAÎNE COURROIE	DÉMARREUR MOTEUR 0-400HP VENTILATEUR	LUBRIFIANT OUTILS OUTILLAGE	PIÈCES MOTEUR PIÈCES OUTILS PIÈCES POMPES	PLOMBERIE (STAINLESS) POMPE INSTALLATION	POULIE RÉDUCTEUR ROUES	SEAL SPROCKET STARTER	PIÈCES STARTER BALANCEMENT DYNAMIQUE PRODUITS CHIMIQUES
-------------------------------------	-------------------------------	--	-----------------------------------	---	--	------------------------------	-----------------------------	---

AUCUN PAIEMENT
POUR **90 JOURS***

Jusqu'au 29 février

VERSEMENT INITIAL (LE CAS ÉCHÉANT) ET FRAIS D'IMMATRICULATION, AINSI QUE PERMIS ET PREUVE D'ASSURANCE REQUIS AU MOMENT DE LA SIGNATURE DU CONTRAT.

DES PRIX QUI VOUS FERONT OUBLIER LE FROID

FINANCEMENT À L'ACHAT À PARTIR DE :

0% JUSQU'À 72 MOIS

ET AUCUN ACOMPTÉ

GRANDE VENTE DE DÉMONSTRATEURS

- 2 DODGE GRAND CARAVAN 2016
- 1 DODGE JOURNEY 2015
- 1 DODGE DART 2015
- 1 JEEP RENEGADE 2015
- 1 JEEP COMPASS 2014
- 1 JEEP PATRIOT 2014

sur Dodge Caravan 2016, Ram 2016, Jeep Cherokee 2016

et **0%** sur 60 mois sur Dodge Journey 2016

418 359-2244 | 1 866 959-2244

2^e chance au crédit sur véhicules neufs et usagés

1001, Principale, Tourville

www.lordetfreres.com

Tristan Bérubé, de La Pocatière, récipiendaire d'une bourse prestigieuse



Les Canadiens de Montréal ont procédé récemment à la présentation de la neuvième édition de leur programme de bourses au sein de la Fondation de l'athlète d'excellence du Québec. Créé en 2008, le programme de bourses et de soutien des Canadiens de Montréal est dédié aux jeunes étudiants-athlètes parmi les plus prometteurs en hockey féminin et masculin. En 2015, les Canadiens ont à nouveau renouvelé leur partenariat avec la Fondation en annonçant un investissement de 250 000 \$

sur cinq ans permettant ainsi la poursuite du programme jusqu'en 2020. Pour l'occasion, 28 bourses de 1 500 \$ ont été remises à des étudiants-athlètes émérites en hockey, âgés entre 15 et 18 ans, dont Tristan Bérubé, de La Pocatière, qui s'aligne avec les Albatros du Collège Notre-Dame de la Ligue de hockey MIDGET AAA du Québec. Il a obtenu sa bourse dans la catégorie Soutien à la réussite académique et sportive.

LHCS-Le Placoteux : fin de la saison régulière

Les derniers matchs de la saison régulière dans la Ligue de hockey Côte-Sud Le Placoteux sont venus confirmer la domination du Plastique Moore de Saint-Damien. Les Seigneurs demeurent deuxième au classement, malgré une victoire et une défaite au cours du week-end.

Maxime Paradis

À domicile vendredi soir, le 95 et les Seigneurs ont été au nez-à-nez tout au long de la rencontre, menant le match en prolongation, au grand plaisir des 500 partisans réunis au Centre Bombardier. C'est le but de Norbert Roy, une minute après le début de la prolongation qui aura permis aux Seigneurs de repartir avec une victoire de 3-2 sur ses rivaux.

À Montmagny, les Forestiers auront

donné tous ce qu'ils ont, mais pas suffisamment pour repousser l'offensive du Décor Mercier qui a été particulièrement efficace, vendredi soir. C'est par la marque de 11-7 qu'ils auront remporté cette victoire face à Saint-Pamphile.

Saint-Damien-les-tous-puissants

Le Décor Mercier de Montmagny aura été incapable de reproduire ses exploits offensifs de la veille, samedi soir à Saint-Damien. Gonflé à bloc, le Plastique Moore a carrément écrasé le Décor Mercier par la marque de 14-2.

À Saint-Pamphile, le sept aura été plus chanceux à domicile devant les Seigneurs de La Pocatière, avec une victoire de 7-2 sur les Pocatois.

Le dernier match de la saison régulière aura finalement été disputé au Centre spor-

tif de Saint-Pascal, dimanche, entre l'Impérial et le 95 de Saint-Jean-Port-Joli. À l'image de sa rencontre du vendredi soir contre les Seigneurs, le 95 et l'Impérial auront été au nez-au-nez pratiquement tout le match.

Mais c'est en fusillade que Saint-Jean-Port-Joli assura sa victoire sur Saint-Pascal par la marque de 3-2.

Les séries éliminatoires débiteront vendredi.



LE CPA de La Pocatière brille lors de la finale régionale Star Michel Proulx



Anne Sophie Grenier, Steacy Moreau et Katherine St-Laurent.

LA POCATIÈRE-Lors de la compétition régionale Star Michel Proulx qui s'est tenue la fin de semaine du 29 au 31 janvier dernier à Mont-Joli, les patineuses du CPA La Pocatière ont participé à cet événement de trois jours et elles ont réalisé de belles performances. Les jeunes qui ont mérité des médailles sont Steacy Moreau, médaillée d'or dans la catégorie Star - 13 et plus, Anne Sophie Grenier, médaillée d'or dans la catégorie Interprétation Argent et Katherine St-Laurent, médaillée d'argent dans la catégorie Star Junior Argent. Steacy Moreau et Katherine St-Laurent se sont classées pour la finale provinciale Star Michel-Proulx, qui se tiendra du 25 au 28 février prochain, à Saint-Jean-Sur-Richelieu.

SCÈNES DE CRIMES

une CHRONIQUE de
Norbert Spehner

Londres Underground!

Le Réseau fantôme est le deuxième polar de le l'écrivain britannique Oliver Harris mettant en vedette Nick Belsey, enquêteur de la brigade criminelle de Hampstead déjà rencontré dans Sur le fil du rasoir (Seuil Policiers, 2012). Nick Belsey est un flic atypique, une forte tête qui flirte volontiers avec le crime et qui est souvent dans le collimateur de la hiérarchie. Cette fois, il va nous entraîner dans une aventure pas banale qui commence avec la poursuite d'un chauffard en BMW, poursuite mouvementée, à haut risque qui se termine dans un abri souterrain datant de la Seconde Guerre mondiale, où le fuyard disparaît sans laisser de traces. En inspectant les lieux, Belsey découvre des ossements de rongeurs, mais aussi et surtout des caisses de champagne millésimé et des stocks de psychotropes hors commerce. Quel lieu idéal pour un tête-à-tête romantique! Il décide que c'est là le lieu idéal pour [pique] — niquer avec sa nouvelle conquête, une jeune femme prénommée Jemma, qu'il avait déjà épinglé lors d'une manifestation avec trois grammes de cocaïne. Mais la visite dans les bas-fonds se termine autrement que prévu : Jemma disparaît brusquement, comme volatilisée dans l'obscurité, et l'exploration des entrailles de la ville qu'entreprend Belsey se solde par un échec. Très vite, il va constater que Jemma a été enlevée par le fugitif à la BMW. L'homme lui envoie des messages menaçants et Belsey se lance en chasse dans les innombrables souterrains qui sillonnent les dessous de la capitale : un véritable labyrinthe construit pour servir d'abri pendant le Blitz, réaménagé pendant la guerre froide pour survivre à l'holocauste nucléaire. Et Belsey réalise que sa présence dans ces lieux souterrains dérange d'éminents serviteurs du Royaume, que ces lieux cachent un terrible secret et que cette affaire dépasse de loin la survie d'une innocente. À la fois polar et roman d'espionnage, mâtiné d'extraits de cadastres londoniens, Le Réseau souterrain n'est pas à recommander aux lecteurs claustrophobes, mais il devrait passionner ces explorateurs urbains avides de sensations fortes et qui se risquent dans les ruines, les bâtiments abandonnés et les entrailles insalubres des grandes villes. Ils seront servis...

Oliver Harris *Le Réseau souterrain Le Seuil, [Policiers], 2015, 422 pages.*

Bloc-notes

ÂGE D'OR ET LES CLUBS DES 50 ANS ET PLUS Kamouraska

Diner mensuel le mardi 16 février à 12h, au Centre Communautaire. Réservation : Claude 418 492-2984 ou Ginette 418 492-5362.

Saint-Damase

Soirée dansante le samedi 13 février à 20h, à la salle municipale. Musique Jean-Paul et Sylvie. Nous soulignons la Saint-Valentin. **Saint-Gabriel** Déjeuner le dimanche 14 février de 9h30 à 12h30, au centre communautaire. Réservation : 418 852-2840 ou 418 852-2685. **Saint-Pascal** Journée des aînés le jeudi 18 février, au centre communautaire. Réservation

avant mercredi 18h. Réservez le plus tôt possible au 418 492-3733, 418 492-2449 ou 418 492-3887.

ASSOCIATION MARIE-REINE

Saint-Pascal Réunion mensuelle le mardi 16 février à 19h30 à la salle Ernest-Ouellet.

BINGO

Rivière-du-Loup Bingo au profit de la Fondation de la sclérose en plaques du KRTB tous les samedis, à 19h30, à l'Hôtel Universel, 2e étage, escalier et ascenseur pour accès. Tour spécial à 500\$. Gros lot 1 000 \$. Total des prix : 2 500\$. Info : 418 551-0322.

Rivière-Ouelle

Bingo à la salle du Tricentenaire le samedi 13 février à 19h30. 2 375\$ en prix.

Saint-Aubert

Bingo tous les mardis à 19h30, à la salle de l'école Aubert de Gaspé, au profit de la Fabrique.

Saint-Pascal

Bingo du Club des 50 ans et + en collaboration avec les Chevaliers de Colomb et les Lions à tous les lundis, à 19h30, au Centre communautaire Robert-Côté. 2 200\$ en prix.

CENTRE FEMMES LA PASSERELLE DU KAMOURASKA

Saint-Pascal Déjeuner au Restaurant de la Montagne pour la

Saint-Valentin, le mercredi 10 février à 9h. Portez quelque chose de rouge et apportez votre carte à échanger!

-Une p'tite jasette! « Confidentialité et sécurité sur Facebook » le mardi 16 février à 13h30, au Centre-Femmes. Inscription au 418 492-1449.

CLUB DE MOTONEIGE LES LOUPS

Sainte-Hélène Souper le samedi 20 février à 18h, au chalet du club, suivi d'une soirée. Information : Denis Picard 418 492-2541.

Petites annonces

PAYABLES AVANT LA PARUTION

Porté à votre compte VISA (frais de 0,75\$)
En argent ou par chèque
à l'ordre du Journal Le Placoteux

TARIFICATION

Les taxes sont incluses dans les prix

1re parution (20 mots)	8,50\$
Répétition	7,50\$
1re parution encadrée	13,50\$
Répétition	12,50\$
Mots additionnels	0,25\$
Prière (max. 20 mots)	8,50\$
Prière longue	17,00\$
Prière avec image	22,00\$
Avis de décès	75,00\$
Remerciements de sympathie	65,00\$
Messe anniversaire	65,00\$
Retour de photo	1,00\$

Heure de tombée : vendredi 17 h

Par téléphone - Saint-Pascal :
418 492-2706, poste 101
Sans frais : 1 855 492-2706
Télex : 1 855 492 9706

Par courriel : petitesannonces@leplacoteux.com

Par la poste ou à nos bureaux :

491, av. D'Anjou, Saint-Pascal (Québec) G0L 3Y0
Point de service à La Pocatière:
Singer PFAFF, 502B, 4e Av.

PROMOTION - 19\$ / 3 SEMAINES*

*3 semaines consécutives, annonces identiques de 20 mots et moins, taxes incluses

AGRICOLE

Balles de foin rondes, emballées individuelles, de très bonne qualité. Première et deuxième coupe. (10/02)
..... 418 714-1883

Foin 1re et 2e coupe, 3' x 6', enrobé individuellement. Paille en grosses balles et petites balles rectangulaires. (inf)
..... 418 493-2697

ASTROLOGIE

Aurélia, médium pure, don de naissance, ne pose strictement aucune question, réponses et dates précises. Porté à votre compte 514 800-0337, (5\$ les 5 premières minutes, Visa/Mastercard) ou 514 764-7750 (2.99\$/min.). (17/02)

Anita Sorel, 40 ans d'expérience de la voyance, des réponses à vos questions les plus intimes en toute discrétion. 514 764-7754. Porté à votre compte (2.99\$/min). (17/02)

Attention: MediumQuebec, le service de voyance #1 au Québec, change de numéros, les meilleurs voyants (es) du Québec vous attendent maintenant au 1 800-332-1036. Depuis votre cellulaire, faites le # (carré) 3993. Pour les voir et mieux les connaître : www.MediumQuebec.com. (17/02)

AUTOMOBILES / CAMIONS

Pontiac Vibe 2006, gris, manuel 5 vitesses, air climatisé, régulateur de vitesse, vitres électriques, 119 000 km, excellente condition, 5 300\$. (inf)
..... 418 308-0600

CHAMBRES À LOUER

La Pocatière. Chambre refaite à neuf, près des services, ménage de l'espace commun fait chaque semaine. Buanderie, câble, téléphone, Internet gratuits. Personne tranquille. (inf)
418 860-8333 Jean-Denis
.... 418 868-3136 Martin

La Pocatière. 4 chambres à louer, 250\$/mois, situées centre-ville au 108, 5e ave Mailloux. Pour étudiant. Près du Cégep et de l'ITA. Laveuse/sécheuse. Internet illimité. Stationnement. Déneigement. Possibilité d'aire de rangement. Meublées. Chauffées, éclairées. Pas d'animaux. Libres juillet 2016. (16/03)
..... 418 856-2788

La Pocatière. Chambre à louer. Entrée privée, internet, câble, laveuse, sècheuse, meublée, électricité incluse, 5 minutes Cégep/ITA. (inf)
..... 418 856-5411
418 714-4370 cellulaire

 **J'aime** 
facebook.com/LePlacoteux

UN DÉMARREUR... UN ALTERNATEUR UNE BATTERIE et plus!

- Service de vente et réparation d'alternateurs et démarreurs (neufs et réusinés)
- Vente et vérification de batteries de tous genres
- Vente et réparation de moteurs électriques, pompes et outillage
- Dépositaire de batteries « INTERSTATE »

UN SEUL ENDROIT... Alternateurs et Démarreurs Roma. 418 856-6210
151, Route 132, La Pocatière 1 800 530-6210

« Le rythme est excellent et les décors (on est transporté à New York, Paris puis en Australie) sont aussi sympathiques que le propos général. »
(Isabelle Hontelaire, Canoe.ca)

EN ROUTE!

Membre du RÉSEAU PLUS de l'Association des cinémas parallèles du Québec

Québec TELEFILM CANADA ASSOCIATION DES CINÉMAS PARALLÈLES DU QUÉBEC

CINÉ-CLUB L'IMAGINAIRE

7 A, Place de l'Église Saint-Jean-Port-Joli
Téléphone : 418 598-7255
www.centresgo.com

SAMEDI 13 FÉVRIER 19 h

SAINTE-PACOME CINEMA LOUISE

real 3D 100% numérique

Représentation tous les jours à 19 h 30

DU VENDREDI 12 AU JEUDI 18 FÉVRIER
REPR. SPÉCIALE SAMEDI ET DIMANCHE 14 H

ZOOLANDER No. 2
11.000 \$

LA 5ÈME VAGUE
11.000 \$

418 852-2891 www.cinematlouise.com

Le Scénario cinéma

100% NUMÉRIQUE real 3D

CARREFOUR LAPOCATIÈRE
INFO: 418 856.1319

www.cinemasenario.com

CÉLIBATAIRES: MODE D'EMPLOI
13

DEADPOOL
13

KUNG FU PANDA 3 - 2D (G)
13

BROOKLYN (G)
13

Horaire du 12 au 18 février 2016

DEADPOOL (13+V./L.V.)
Tous les soirs: 20h00 / Samedi & Dimanche: 13h30 - 20h00

KUNG FU PANDA 3 - 2D (G)
Tous les soirs: 19h30 / Samedi & Dimanche: 14h00 - 19h30

BROOKLYN (G)
Tous les soirs: 20h00 / Samedi & Dimanche: 14h00 - 20h00

CÉLIBATAIRES: MODE D'EMPLOI (13+)
Tous les soirs: 19h45 / Samedi & Dimanche: 13h30 - 19h45

DÉMARQUEZ-VOUS EN DÉVELOPPANT VOTRE Communication au travail

30 heures de formation adaptée à votre réalité. Un jour par semaine pendant 5 semaines!

OUVERT À TOUTES ET TOUS

Que vous soyez en recherche d'emploi, en emploi ou au chômage!

Les bases du service à la clientèle pour toutes les situations au travail!

formation créditée par le Ministère de l'éducation

date limite d'inscription le 26 février 2016 places limitées

CRITÈRES D'ADMISSIBILITÉ:

- être motivée
- remplir le formulaire d'inscription* et le faire parvenir au plus tard le 19 février 2016
- payer les frais d'inscription de 30\$

* Le formulaire est disponible aux bureaux du SAE Kamouraska ou sur le site unEmploi.ca

date: les mardis du 15 mars au 12 avril
horaire: 9h à 16h
lieu: SAE Kamouraska
1011, 6^e Avenue Pilote à La Pocatière

Visitez-nous au unEmploi.ca et au pavillondelavenir.qc.ca

Information au 418 856-4288
Mélanie Bourdeau poste 203
Simon Castonguay poste 202

UNE COLLABORATION ▼

SAE KAMOURASKA SOLUTIONS EMPLOI

CFP PA CENTRE DE FORMATION PROFESSIONNELLE PAVILLON-DE-L'AVENIR

Participation financière **Emploi Québec** Bas-Saint-Laurent

LOGEMENTS À LOUER

Mont-Carmel. 4 1/2, libre immédiatement et grand 3 1/2, libre 1er juillet, si-

tués au 2e étage, centre du village, non chauffés, non éclairés. Personne tranquille. Pas d'animaux. (02/03).. 418 894-7818 418 860-7802

Saint-Jean-Port-Joli. 3 1/2, demi sous-sol, semi-meublé, chauffé, éclairé, accès laveuse, sécheuse. Non-fumeurs, pas d'animaux. (24/02) 418 598-3720

Saint-Pacôme. 4 1/2, non chauffé, non éclairé, au coeur du village. Libre immédiatement. 375\$/mois. (inf) 418 860-8333 Jean-Denis 418 868-3136 Martin

Saint-Pacôme. 5 1/2 (1 000 p.c.), loft (900 p.c.), 8 1/2 (1 900 p.c.), environnement de choix, situés sur le bord de la rivière Ouelle, tranquille, paisible, rénovés, bain thérapeutique. Libres immédiatement. (24/02) 418 492-2609

Saint-Pascal. Avenue Sergerie : spacieux logement sur 2 étages dans un jumelé, 2 chambres, salle de bain + toilette au premier. Sans fumée, ni animaux, sous-sol de rangement. Très propre et très bien entretenu. Libre le 1er juillet. Bernard Duval. (24/02) 418 492-5306

Saint-Pascal. À sous-louer, 2 1/2, 2e étage, escalier intérieur, semi meublé, eau chaude fournie, stationnement déneigé, balcon, secteur tranquille, 454, avenue Bouchard, pas d'animaux, priorité aux non-fumeurs. (24/02) 418 492-6601 418 863-2977

La Pocatière. Trois 4 1/2, situés centre-ville, 102, 104 et 108 B, 5e avenue Mailloux, 515\$/520\$/mois, près Cégep et ITA. Entrée laveuse/sécheuse. Stationnement. Déneigement. Possibilité d'aire de rangement. Non meublés. Non chauffés, non éclairés. Pas d'animaux. Libre juillet 2016. (16/03) 418 856-2788

La Pocatière. 4 1/2 et 5 1/2, situés du 1305 au 1311, 4e avenue. Non chauffés, non éclairés, non meublés. Pas d'animaux. (inf) 418 856-4279 418 714-3345 cellulaire

La Pocatière. 4 1/2 et 5 1/2, rénovés, libres immédiatement. Chauffés, éclairés. Situés sur la 12e avenue. Entrée laveuse/sécheuse, balcon, stationnement déneigé, espace de rangement, service de conciergerie. (inf) 418 856-6715 1 877 248-7141 sans frais

La Pocatière. 5 1/2, 1004-A, 6e avenue Pilote, près de la pharmacie et l'hôpital, demi sous-sol, bien éclairé, entrée avant et arrière, stationnement déneigé. Immeuble non-fumeur, pas d'animaux. Entrée sécurisée par intercom. 505\$/mois. Libre immédiatement 418 852-2492

La Pocatière. 5 1/2, rue du Verger, demi sous-sol, non chauffé, non éclairé, 1 stationnement. Près de Bombardier, voisin du Centre Commercial. 530\$/mois. Libre immédiatement. www.girescom.com. (inf) 418 856-6154

LOCAUX COMMERCIAUX

À louer
Saint-Pascal (centre-ville)

489, avenue D'Anjou.
Disponibles immédiatement : 1 432 pi. ca. rez-de-chaussée et 1 400 pi. ca. sous-sol chauffés, éclairés, climatisés.
418 589-5196

LOGEMENTS À LOUER

Vérifiez nos disponibilités :
2 1/2, 3 1/2, 4 1/2 et 5 1/2 pièces, chauffés, éclairés
Situés du 901 au 911, 12^e Avenue, La Pocatière

Marco Gingras, concierge : 418 856-6715
Réal Delagrave, Montmagny : 418 248-7141
Sans frais : 1 877 248-7141
www.logementscotesud.com

LOGEMENTS À LOUER

715E-05-16
C4010P-05-16

SAMUEL LEBRUN
ENTREPRENEUR SPÉCIALISÉ
Téléphone : 418 860-5252
RBQ : 5660-7252-01
Courriel : info@samuellebrun.ca
Site Internet : samuellebrun.ca

- PEINTURE INTÉRIEURE
- PEINTURE EXTÉRIEURE
- PEINTURE PISTOLET
- PLÂTRE
- TAPISSERIE
- NACELLE
- BROYEUR
- ENTRETIEN
- NETTOYAGE

À VENDRE

Pommes de terre

rouges seulement, sac de 50 lb.
Mario Lavoie
Ferme Lavoisine, Saint-Denis
Rés. : **418 498-3307**



PATATES FRAÎCHES

La PROMESSE
La TRANQUILLITÉ D'ESPRIT

• Nous réparons tout, du pare-chocs avant au pare-chocs arrière
• Une gamme complète de services en réparation collision et carrosserie auto
Après un accident, pensez FIX AUTO!

FIX AUTO KAMOURASKA
SÉBASTIEN MASSÉ
PROPRIÉTAIRE
216, rue Rochette
Saint-Pascal, Québec, G0L 3Y0
Tél. : 418.308.1001
Téloc. : 418.308.1002
kamouraska@fixauto.com
FIXAUTO.COM/KAMOURASKA

PARE-BRISE

PROMOTION
Avec un remplacement de pare-brise, OBTENEZ un traitement Aquapel et une paire d'essuie-glaces **GRATUITEMENT***
RECLAMATION À VOTRE COMPAGNIE D'ASSURANCE
* Valide seulement avec un remplacement de votre pare-brise. Voir les détails chez

AUTOMOD KAMOURASKA
VITRES ET ACCESSOIRES D'AUTO
SÉBASTIEN MASSÉ
PROPRIÉTAIRE
216, rue Rochette
Saint-Pascal, Québec, G0L 3Y0
Tél. : 418.308.1001
Téloc. : 418.308.1002
kamouraska@fixauto.com



AVIS PUBLIC
RÈGLEMENT #160-29-2015

À TOUS LES CONTRIBUABLES DE LA MUNICIPALITÉ DE SAINT-ALEXANDRE-DE-KAMOURASKA:

AVIS PUBLIC est, par les présentes, donnée par la soussignée, Lyné Dumont, de la municipalité de Saint-Alexandre-de-Kamouraska :

QU' à la séance du 6^e jour du mois de janvier 2016, tenue au lieu et heure ordinaires des séances du conseil, le conseil municipal de Saint-Alexandre-de-Kamouraska a adopté le règlement no 160-29-2015 intitulé :

RÈGLEMENT VISANT À MODIFIER LE RÈGLEMENT DE ZONAGE NUMÉRO 160-91 DE LA MUNICIPALITÉ AFIN DE PERMETTRE LA BOUTIQUE ÉQUESTRE DANS LES ZONES OÙ L'ON RETROUVE LE GROUPE D'USAGES « COMMERCES ET SERVICES 1 ».

QUE ledit règlement a été approuvé par les personnes habiles à voter de la municipalité, le 16 décembre 2015;

QUE ledit règlement a reçu l'approbation de la MRC de Kamouraska, le 19 janvier 2016 ;

QUE la MRC de Kamouraska a procédé à l'émission d'un certificat de conformité signé en date du 20 janvier 2016 et ainsi ledit règlement #160-29-2015 entre en vigueur, conformément à la Loi;

QUE toute personne intéressée peut venir en prendre connaissance au bureau de la Municipalité de Saint-Alexandre-de-Kamouraska, aux heures normales de bureau.

DONNÉ A SAINT-ALEXANDRE-DE-KAMOURASKA, CE 3^e JOUR DU MOIS DE FÉVRIER 2016.

Lyné Dumont, secr.-trés. & dir. Générale

LORD et FRÈRES
DODGE Jeep RAM
Venez voir notre inventaire d'usagés sur
www.lordetfreres.com
TOURVILLE 1 866 959-2244 418 359-2244

PROVINCE DE QUÉBEC
MUNICIPALITÉ DE SAINT-PACÔME

AVIS PUBLIC

Est donné aux personnes et organismes intéressés par un règlement sur les plans d'implantation et d'intégration architecturale de la municipalité :

1. Que lors de la séance tenue le 2 février 2016, le conseil de la municipalité a adopté le projet de règlement numéro 296 visant à modifier le règlement numéro 166 portant sur les plans d'implantation et d'intégration architecturale.
2. Qu'une assemblée publique de consultation aura lieu le 23 février 2016, à 18 h 30, à la salle du conseil sur le projet de règlement. Au cours de cette assemblée publique, le maire (ou un autre membre du conseil désigné par celui-ci) expliquera le projet de règlement ainsi que les conséquences de son adoption et entendra les personnes qui désirent s'exprimer à ce sujet.
3. Que ledit projet de règlement ne contient aucune disposition susceptible d'approbation référendaire.
4. Que le projet de règlement numéro 296 sur les plans d'implantation et d'intégration architecturale vise à mettre en place des moyens de préserver l'architecture ancienne, la trame bâtie typique des villages anciens et la qualité de l'environnement naturel, et d'améliorer la qualité de l'affichage. Les secteurs touchés sont :
 - Le boulevard Bégin, côté pair, à partir du numéro civique 126 jusqu'au numéro 316 inclusivement et du côté impair, du 131 jusqu'au 285 inclusivement;
 - La rue Galerneau au complet;
 - La rue Caron, côté pair du 10 au 24 inclusivement et du côté impair, du 7 au 21 inclusivement;
 - La rue du Faubourg au complet;
 - La rue Saint-Pierre au complet;
 - La côte Norbert au complet (jusqu'à la limite de la municipalité de Mont-Carmel);
 - La rue William, côté pair, du 10 au 16 inclusivement et du côté impair, du 11 au 23 inclusivement;
 - La rue St-Luc, côté pair du 10 au 6 inclusivement et du côté impair du 11 au 19 inclusivement;
 - La rue Lorange au complet;
 - La rue du Moulin au complet.
5. Qu'à compter de la signification du présent avis et jusqu'à la tenue de l'assemblée publique de consultation, le projet de règlement peut être consulté par tout intéressé aux heures régulières de bureau, à l'édifice municipal situé au 27, rue Saint-Louis à Saint-Pacôme.

DONNÉ À SAINT-PACÔME, CE 9^e JOUR DU MOIS DE FÉVRIER 2016.

Linda Pelletier
Directrice générale et secrétaire-trésorière

À LOUER

2 1/2-3 1/2-4 1/2-5 1/2 meublés ou non, dans différents secteurs de Saint-Pascal. Appelez pour connaître nos disponibilités ou pour louer. Pas d'animaux. Priorité aux non-fumeurs. Laurier Michaud
418 714-0707

À LOUER

4 1/2, près de tous les services, au centre ville, disponible le 1^{er} janvier 2016, 412\$/mois
510, av. Martin, Saint-Pascal en haut de la Tabagie Lunik
Demandez Stéphane ou Pascal
418 492-2096

APPARTEMENTS À LOUER

LA POCATIÈRE
3 1/2 et 4 1/2 chauffés, éclairés près de tous les services
649, 651, 653, Du Verger
1 MOIS GRATUIT
Pas d'animaux, très propres, service de conciergerie, buanderie, stationnement déneigé. À partir de 410\$/mois. Références exigées.
Demandez Gabriel Bastille :
418 860-7731

Complice de vos projets
FL CONSTRUCTION
• Plan 3D
• Estimation
• Résidentiel
• Commercial
• Rénovation
David Laplante 418.492.6926
info@constructionfl.com R.B.Q. 2634-7393-94

Bellema s.e.c.

Vous cherchez un logement ou un local commercial?
Très beaux logements situés au centre-ville de La Pocatière ou sur la rue du Verger
Logements chauffés, éclairés et meublés selon vos besoins.

DISPONIBILITÉS :
Libres immédiatement : 3 1/2, 4 1/2 et 5 1/2
Local commercial sur la 4^e Avenue

VOUS CHERCHEZ UN TERRAIN?
Terrains à vendre au centre-ville de La Pocatière, avec services, situés au sud de la rivière St-Jean, secteur rue du Cheminot et de la Vierge
Bellema sec.
418 856-2566 (jour)
418 498-4250 (soir) Jean-Guy Desjardins
418 598-7765 (soir) Mario Deguire
708, 4^e Avenue, bur. 202, La Pocatière

MAISONS À LOUER

Saint-Philippe-de-Néri. Maison à louer au mois, 3 chambres, non chauffée, non éclairée, poêle à bois inclus. (inf) 418 498-2547

MOTOS / MOTONEIGES/VTT

Cyclomoteur Derbi Bullet, 2008, très propre et en bon état. Prix à discuter. Raison de la vente: projet d'achat d'automobile. (inf) 418 492-1441
418 492-2369 après 17h

OFFRES DE SERVICES

La Pocatière. Massage suédois pour homme et femme, sur rendez-vous. Gilles Gauthier, massothérapeute. (17/02) 418 371-1456

Préparation de déclarations d'impôt. Prix variant de 20\$ à 60\$. (02/03) 418 498-2783

SAAQ-SAAQ-SAAQ. Victime d'un accident automobile? Vous avez des blessures? Contactez-nous. Consultation gratuite. M. Dion Avocats 1 855 282-2022, www.sossaaq.com. (02/03)



Gicleurs
PIERRE PLOURDE INC

SPÉCIALITÉS : GICLEURS ET PLOMBERIE

260-B, rue Varin, Saint-Pascal (Québec) G0L 3Y0
gicleurspierreplourde@videotron.ca

Tél. : 418 492-9889 • Téléc. : 418 492-9031 • Cell. : 418 894-2358

CMVMTQ
Corporation des maîtres mécaniciens en tuyauterie du Québec • R.B.Q. : 5594-7923-01

À VENDRE
Pommes McIntosh et Cortland de 1^{re} qualité
PRIX SPÉCIAL
8\$ /20 lb

GASTON CARON
1368, de la Seigneurie
Route 132 Ouest
Saint-Roch-des-Aulnaies
418 354-2619

OFFRE D'EMPLOI

Nettoy Pro est à la recherche d'une personne ou d'un couple pour faire de l'ENTRETIEN MÉNAGER COMMERCIAL
18-20 h/sem. du mardi au vendredi

- Bonne capacité physique
- Débrouillard(e), travaillant(e), minutieux(se)
- Capacité à travailler soir-nuit

Pas d'antécédent judiciaire
Salaire : 16,56\$/h plus avantages sociaux

Pour information :
Sonya Pelletier
418 492-3086
1sonyapelletier@gmail.com
Soir : 418 551-1241



Fiers des valeurs humaines et du climat de travail qui font notre réputation, nous croyons fermement qu'une personne heureuse en s'accomplissant dans son travail est un de nos facteurs de succès!



MAIBEC est une entreprise québécoise dynamique reconnue par son leadership dans l'industrie de la transformation du bois. Elle compte actuellement plus de 800 employés au Canada et aux États-Unis et a investi près de \$ 25 millions dans ses installations canadiennes au cours des deux dernières années. Reconnue comme étant un employeur de choix dans les régions où elle est établie, **MAIBEC** offre un environnement stimulant qui assure le développement professionnel et humain de ses gens.

MÉCANICIEN DE VÉHICULES LOURDS

Le titulaire du poste est responsable d'effectuer l'entretien préventif, le diagnostic et la réparation des véhicules lourds (loaders, chargeuses, camions, etc.) de façon à ce que les véhicules soient en bon état de marche et afin de minimiser les bris. Il aura également à compléter des rapports d'inspection de machineries.

Plus précisément, il aura à :

- Effectuer du « troubleshooting »;
- Effectuer des réparations, des modifications et des améliorations sur les véhicules;
- Effectuer l'entretien préventif des véhicules;
- Effectuer certaines tâches connexes.

EXIGENCES :

- Posséder un DEP en mécanique d'engins de chantier ou l'équivalent;
- Posséder au minimum 1 an d'expérience dans le domaine;
- Posséder des connaissances sur les moteurs diesel et à essence;
- Posséder des connaissances en hydraulique, en pneumatique et en électricité de véhicules lourds;
- Posséder des connaissances dans l'entretien des véhicules lourds (graissage et nettoyage);
- Posséder une excellente capacité d'analyse et de résolution de problèmes;
- Être soucieux de la santé et sécurité au travail;
- Faire preuve d'autonomie, de rigueur, de minutie et avoir une bonne capacité à travailler en équipe;
- Posséder un minimum d'outils;
- Être capable d'opérer de la machinerie lourde dans le but de poser des diagnostics.

Horaires de travail : horaire en alternance de jour et de soir. La semaine de travail est sur une base de 40 heures, mais il faut être disponible pour faire du temps supplémentaire à l'occasion;

Les personnes intéressées par ce poste devront transmettre leur curriculum vitae à **emplois@maibec.com** en précisant le titre du poste pour lequel elles postulent. Toutes les candidatures seront traitées de façon confidentielle. Seules les candidatures retenues seront contactées.

*Le masculin est employé uniquement dans le but d'alléger le texte et se veut non discriminatoire.

PLUS DE 150 000
PAGES VUES PAR MOIS

PLUS DE 91 609
VISITES PAR MOIS

AMIS FACEBOOK
3 124
(AU 14 JANVIER 2016)



Le Placoteux
.com

KAMOURASKA - L'ISLET

PRÉPOSÉ(E) AUX TRAVAUX SPÉCIALISÉS



Meunerie Saint-Philippe-de-Néri
(poste temporaire de 5 mois)

Sous la responsabilité du directeur ventes végétal la personne titulaire du poste effectue des activités reliées à l'application de pesticides chez les agriculteurs. Elle effectue les réparations mineures sur les équipements et veille à leur entretien.

Vous êtes la personne recherchée si vous détenez un permis de conduire classe 5 et une certaine connaissance du milieu phytosanitaire (pesticides). Une connaissance dans la mécanique générale serait un atout. Également, au travail vous êtes reconnu pour votre sens de la planification et de l'organisation ainsi que votre souci du travail bien fait.

Si vous êtes prêt à relever ce défi, veuillez faire parvenir votre curriculum vitae **avant le 20 février 2016.**

LE POUVOIR D'AGIR ET DE S'ENRICHIR ENSEMBLE

Entreprise coopérative de **7 000 membres**
Plus de **600 employés**
5 divisions : Agriculture
Machinerie, Rénovation,
Transport et Énergie.
Chiffre d'affaires de **plus de 250 millions** de dollars.

Joignez-vous à notre équipe! Nos valeurs : éthique, responsabilisation, esprit d'équipe, souci de la performance, respect.

Groupe coopératif Dynaco - Service des ressources humaines
205, avenue Industrielle, bureau 200
La Pocatière (Québec) G0R 1Z0
F - 418 856-5829
ressources.humaines@dynaco.coop

www.dynaco.coop

800 000
QUÉBÉCOIS SONT
ANALPHABÈTES

Aidez-nous à les aider!

Faites un don :
1 800 361-9142
fondationalphabetisation.org



Saint-Pascal

0344H-06-16

AVIS PUBLIC
DÉPÔT DU
RÔLE DE PERCEPTION

AVIS PUBLIC est, par les présentes, donné par Gina Dionne, trésorière de la Ville de Saint-Pascal, que le rôle de perception de la Ville de Saint-Pascal pour l'exercice financier 2016, comprenant la taxe foncière, les taxes foncières spéciales, les taxes spéciales en application des règlements d'emprunt, les taxes d'eau, d'égouts et de vidange de fosses septiques, la taxe de gestion des matières résiduelles et la compensation sur les immeubles exempts de la taxe foncière a été complété et est déposé à mon bureau à l'hôtel de ville, 405, rue Taché, Saint-Pascal, et qu'il peut être examiné par toute personne intéressée. Il sera procédé à l'envoi des comptes de taxes, par la poste, le 15 février 2016.

Les personnes inscrites audit rôle de perception sont priées d'acquitter leur compte de taxes au service de perception de l'hôtel de ville de Saint-Pascal, par Internet ou auprès d'une institution financière, selon les modalités indiquées sur le compte. Un intérêt au taux fixé par le conseil est chargé sur les comptes passant la date d'échéance indiquée sur le compte de taxes.

Les contribuables qui n'auraient pas reçu leur compte de taxes pourront en obtenir une copie à l'hôtel de Ville de Saint-Pascal aux heures de bureau.

Donné à Ville de Saint-Pascal,
Ce 5^e jour de février 2016

Gina Dionne, trésorière, OMA

UNE OFFRE ÉQUIPÉE POUR AFFRONTER L'HIVER
PROPULSÉE PAR

RINFRET VOLKSWAGEN

LOCATION À PARTIR DE

0 %
POUR 36 MOIS*
sur certains
modèles 2016

OBTENEZ JUSQU'À

2 000 \$

DE RABAIS**
sur certains autres
modèles 2016

* Rabais offert sur la Jetta Highline, GLI ou hybride



GOLF 2016

Trendline 3 portes avec moteur TSI de 1,8 L et boîte manuelle

LOCATION À PARTIR DE
244 \$ pour **48**
/MOIS MOIS*

Modèle Highline 5 portes illustré

TECHNOLOGIE APP
CONNECT DE SÉRIE



JETTA 2016

LOCATION À PARTIR DE

207 \$ pour **48**
/MOIS MOIS*

NOUVEAU MOTEUR TSI DE 1,4 L

Modèle Highline illustré



TIGUAN 2016

LOCATION À PARTIR DE

321 \$ pour **48**
/MOIS MOIS*

TRACTION INTÉGRALE 4MOTION^{MP} EN OPTION

Modèle Highline illustré



RINFRET VOLKSWAGEN

LÉVIS, 5355, boul. de la Rive-Sud
418 833-2133
www.rinfretvolkswagen.com



Volkswagen

* Cette offre de location d'une durée limitée est soumise à l'approbation du crédit par Volkswagen Finance et est applicable à la location de certains modèles 2016. ** Le rabais de 1 250 \$/1 500 \$/2 000 \$ sur le PDSF est offert à la location de certains modèles 2016 de Golf Highline avec moteur turbo de 1,8 L / Tiguan Highline 4MOTION^{MP} / Jetta Highline avec moteur turbo de 1,8 L, GLI ou hybride neufs et non immatriculés. Les offres sont soumises à l'approbation du crédit par Volkswagen Finance. Le montant peut varier selon le modèle. Cette offre de location d'une durée limitée est soumise à l'approbation du crédit par Volkswagen Finance et est applicable à la location d'un modèle de base 2016 de Golf Trendline 3 portes à boîte manuelle / Tiguan Trendline à traction avant et à boîte manuelle / Jetta Trendline avec moteur TSI de 1,4 L et boîte manuelle neuf et non immatriculé dont le PDSF est de 20 700 \$/26 850 \$/17 600 \$. Frais de transport et d'inspection de prélivraison de 1 605 \$ / 1 760 \$ inclus. Location de 48 mois à un TAP de 1,99 % / 1,99 % / 0,99 %. Les paiements mensuels s'élèvent à 244 \$/321 \$/207 \$. Le montant du rabais de 0 \$/500 \$/500 \$ est déjà pris en considération dans les montants à la location mentionnés ci-dessus. Frais de 0,15 \$ du kilomètre applicables après 16 000 km. Frais liés à l'enregistrement au RDPRM (jusqu'à 46 \$), droits et taxes applicables en sus. PDSF des modèles montrés : Golf Highline TSI 2016 de 1,8 L, 31 200 \$ / Tiguan Highline TSI 2016 de 2,0 L, 41 853 \$ / Jetta Highline TSI 2016 de 1,8 L, 29 700 \$. Modèles montrés à titre indicatif seulement. Le concessionnaire peut vendre ou louer à prix moindre. Une commande ou un échange entre concessionnaires peut être requis. Les offres sont en vigueur jusqu'au 29 février 2016 et peuvent être modifiées ou annulées sans préavis. Visitez vw.ca ou votre concessionnaire pour les détails. « Volkswagen », le logo Volkswagen, « Golf », « Tiguan », « Jetta », « Highline », « Trendline », « TSI » et « 4MOTION » sont des marques déposées de Volkswagen AG. © Volkswagen Canada 2016.

91-0809

L'équipe par excellence dans le Kamouraska

ROYAL LEPAGE

100
ANS
DEPUIS 1913

KAMOURASKA-L'ISLET

Agence immobilière

FRANCHISÉ INDÉPENDANT ET AUTONOME DE ROYAL LEPAGE

414, 4^e avenue Painchaud, La Pocatière

Tél. : 418 856-3625 • Téléc. : 418 856-1613

Courriel : royallepagekl@qc.aira.com



Germain Fortin
418 371-0805
Courtier agréé



Corinne Fortin
418 856-6540
Courtier agréé



Pascal C. Alain
418 492-2569
Courtier



Jean-Marc Dionne
418 856-5554
Courtier



Aline Ouellet
418 860-6723
Courtier



Geneviève Dionne
418 856-5554
Courtier



Véronique Drapeau
418 894-3375
Courtier

Retrouvez toutes nos propriétés et plus
de détails sur notre site internet :
www.royallepagekamouraskalislet.ca

Scannez ce code QR avec votre téléphone intelligent
pour consulter toutes nos propriétés à vendre (plus de 150).

Hélène Tousignant,
adjointe
418 856-3625



Nouveau mandat



ST-GABRIEL, 110, avenue des Érables - Jolie propriété entièrement rénovée en 2015, située dans un endroit tranquille avec vue sur la montagne. Grand terrain, installations sanitaires neuves construites selon les dernières normes. **Véronique Drapeau 418 894-3375**

Nouveau mandat



LA POCATIÈRE, 222, route 230 - Attention jeunes entrepreneurs. Une fenêtre s'ouvre à vous. Condo commercial très bien situé. Prix très intéressant. Demandez-moi une visite. Moins cher qu'un loyer commercial et vous serez proprio. **Jean-Marc Dionne 418 856-5554**

Nouveau mandat



STE-ANNE-DE-LA-POCATIÈRE, 310, 3^e rang Ouest - Maison de campagne avec 3 chambres. Rénovations récentes faites à l'intérieur. Une visite vous convaincra. **Geneviève Dionne 418 856-5554**

Nouveau prix



RIVIERE-OUELLE, 124, rang de l'Éventail - Venez vivre dans une superbe maison de campagne dans un décor magnifique face à la rivière où la tranquillité et le repos sont au rendez-vous. Résidence de choix avec garage double attaché, de grands espaces au goût du jour. C'est à voir! **Jean-Marc Dionne 418 856-5554**



ST-PASCAL, 662, rue Taché - Immeuble au centre de la ville. Revenus assurés, loué à 100%. Beaucoup de potentiel. Prix abordable. **Aline Ouellet 418 860-6723**



STE-HÉLÈNE, 98, rue Voisine. Bâtiment 100 X 40 pi. Const. 2012. Plancher chauffant. Situé endroit stratégique. Beaucoup de potentiel. 1 partie louée, l'autre entropil + 4 espaces bureaux et +++. **Aline Ouellet 418 860-6723**



ST-PACÔME, 40, rue Fortier - Grande résidence 5 chambres. Salle familiale au sous-sol. Superbe grand terrain avec arbres matures. Piscine creusée. **Corinne Fortin 418 856-6540**



LA POCATIÈRE, 511, 6^e avenue Pilote - Résidence très bien située au centre ville. Maison 1 1/2 étage comprend 5 chambres dont 3 à l'étage, beaucoup de rangement. Garage 14 X 20 pi. A qui la chance? **Jean-Marc Dionne 418 856-5554**



ST-PACÔME, 10, rue Paquet - Un choix distinctif au cœur d'un secteur recherché! Espace et luminosité caractérisent cette résidence de choix. Grâce à l'abondante fenestration, la lumière naturelle égale les lieux. Haut de gamme. Que demander de plus. **Jean-Marc Dionne 418 856-5554**



ST-ROCH-DES-AULNAIES, 150, rue Ancill - Propriété très bien située en bordure de rivière. Terrain boisé. Beaucoup d'intimité. 3 c.c. salon, cuisine, salle à manger à aire ouvertes. Possibilités de faire + au s-sol. C'est à voir. **Jean-Marc ou Geneviève Dionne 418 856-5554**



ST-PASCAL, 275, rang 4 Ouest - Rés. entièrement rénovée au goût du jour. Grand terrain, arbres matures + 2 bâtiments. Secteur recherché, magnifique environnement. **Aline Ouellet 418 860-6723**



LA POCATIÈRE, 1541, avenue de la Grande-Anse - Plus que centenaire, cette résidence de 1866 a conservé son cachet d'antan. Très spacieuse avec ses 5 c.c. et une superbe s. à manger à l'étage ainsi qu'une grande s. à manger au RC décorée avec soin. **Geneviève Dionne 418 856-5554**

VEUILLEZ CONSERVER NOTRE PUBLI-CITÉ, ELLE EST DIFFÉRENTE À CHAQUE SEMAINE.

2006P-06-16

Placoteaux | Edition n° 6 - 10 février 2016

29



RE/MAX *Élégance inc.*
Agence immobilière

418 856-1352 • 418 598-6031 (Bureau)



Thérèse Rioux
courtier immobilier

Gilles Couture
courtier immobilier agréé

René Bélanger
courtier immobilier

L'immobilier différemment...



Vous trouverez plus de 100 propriétés à voir sur :
www.gillescouture.com



Saint-Pascal



469, D'Anjou. Au cœur de la ville, cette propriété bénéficie d'un site unique en toute intimité. En retrait de la voie publique, la résidence domine son environnement et un plateau boisé permet une vue à 360°. Résidence de 12 pièces dont 6 chambres, parfaite pour recevoir la famille. Avec une mise à jour de la résidence, vous aurez un petit domaine privé.

Saint-Pascal



575, rang 2. Résidence à visiter pour son charme et la qualité des aménagements. Ses 11 pièces, dont 4 chambres, réparties sur 2 niveaux sont spacieuses et éclairées. Dans un environnement champêtre avec de belles vues d'horizon. À quelques minutes du centre-ville.

Mont-Carmel



42, route 287. Rendez-vous unique avec la nature, cette maison de campagne (2001), finition bois naturel, chaleureuse et accueillante est située dans un environnement champêtre unique, à proximité du parc linéaire Monk de la Zec Chapais, du lac de l'Est et d'une pourvoirie. Pour la pêche, la chasse, les randonnées en VTT, en motoneige. Rivière à proximité. Vous serez comblés.

Mont-Carmel



41, route 287 Sud. Un dépaysement assuré, un retour aux sources avec cette propriété située dans le Kamouraska à proximité des pistes de motoneiges et VTT, dans un secteur de chasse et pêche. La propriété de plus de 270 000 p.c., principalement boisée est agrémentée d'un petit lac. L'imposante résidence bénéficie d'aires ouvertes, mezzanine, salle de séjour à l'étage et plus.

Rivière-Ouelle



131, Anse-des-Mercier. Cette résidence de 1860 bénéficie d'un des plus beaux sites de l'Anse-des-Mercier avec ses 44 000 p.c. de terrain et 198 pieds de littoral sur le fleuve. Entièrement rénovée et restaurée, elle est offerte clé en main. Vous serez accueilli par l'odeur de la mer et des rosiers sauvages. Une propriété à la mesure de vos attentes.

La Pocatière



1410, 4e Avenue. À quelques pas du centre-ville. Propriété unique composée d'un terrain de près de 90 000 p.c. avec abondante végétation et bâtiments secondaires. La résidence de style néo-Queen Anne se démarque à plus d'un point de vue : le volume global, les hauteurs intérieures, l'architecture, etc. Un petit domaine à découvrir et à mettre en valeur.

La Pocatière



104, 1er Rue. Il y a des propriétés qui se présentent rarement sur le marché et qui invitent à une expérience de vie unique d'une part par le site, terrain de 25 000 p.c. adossé à un boisé (secteur collège). La résidence, un imposant cottage aux pièces généreuses, 4 chambres, 2 salles familiales, impeccable dans son entretien et dans la qualité. Un endroit où il fait bon vivre.

Sainte-Anne-de-la-Pocatière



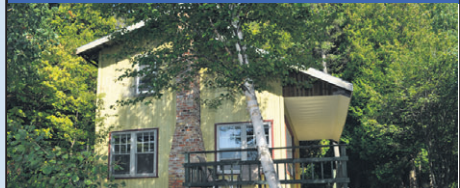
30, route 132 Ouest. Propriété qui se démarque par le volume et la qualité des travaux de rénovation et de restauration. La résidence propose 9 pièces dont 4 chambres avec possibilité d'aménager le sous-sol. Située à quelques minutes du centre-ville. Terrain de 32 698 p.c.

Saint-Denis



201, Domaine de nos Étés. Peu de propriétés offrent un tel horizon avec une qualité de construction supérieure. Cette réalisation 2011 a été conçue en fonction du site et axée sur le confort. Hautement perchée, aménagée sur 2 niveaux, cette propriété peut convenir à tous vos projets d'hébergement. À découvrir : les aménagements qui offrent une qualité de vie unique.

Saint-Denis



166, de la Grève Est. Chalet 4 saisons situé dans un endroit exceptionnel sur un terrain offrant 150 pieds sur le fleuve. Tout pour profiter des couchers de soleil et de la vue sur Charlevoix. Site recherché.

Saint-Roch-des-Aulnaies



1264, de la Seigneurie. Rendez-vous avec une propriété unique par l'emplacement, vue sur le St-Laurent avec accès au fleuve. La résidence d'un entretien impeccable offre le charme et la chaleur uniques aux propriétés ancestrales (1850). Pièce détentée généreuse avec grande fenestration sur l'horizon.

Saint-Jean-Port-Joli



64-66 de Gaspé Est. Unique à Saint-Jean-Port-Joli, cette résidence d'esprit vernaculaire d'une qualité exceptionnelle allie le charme et la distinction. Aménagée sur 3 niveaux, elle dispose d'un logement additionnel de 4 1/2 pièces.

Saint-Aubert



5, du Ruisseau. Jolie résidence plain-pied, finition intérieure complétée en 2014 (armoires de cuisine, salle de bains, revêtement des planchers), extérieur : volets aux fenêtres, colonnes en façade, entrée asphaltée. Secteur paisible et agréable pour jeune famille. Clés en main.

L'Islet



126, 3e Avenue. Résidence avec un charme tout particulier : aménagée sur trois niveaux, 3 chambres plus s. familiale au s-sol. Heureux et harmonieux mariage des matériaux et des couleurs. Terrain bien aménagé avec terrasse et remise. Quartier paisible à proximité des principaux services.

L'Islet-sur-Mer



547, des Pionniers Est. Prendre le temps d'admirer l'horizon et la danse des marées est un privilège que vous offre cette propriété bord de mer avec accès à la plage. Aménagée sur 2 niveaux, intérieur chaleureux, finition placoplâtre et bois naturel qui dégage une ambiance chaleureuse. Terrain en promontoire avec arbres matures et intimité.

L'Islet



Boul. Nilus-Leclerc. Sortie de l'autoroute, terrain de 119 000 p.c. prêt à construire. Le seul terrain disponible à cette sortie de l'autoroute.

L'Islet



196, des Belles-Amours. Fermette d'une superficie de 343 000 p.c. arpentés avec résidence de 3 chambres, écurie de 20X60 pi., 2 garages, 1 remise. terre en culture à retravailler, partie boisée.

L'Islet-sur-Mer



98, de la Grève. Résidence ou chalet. Cette propriété à quelques pas du fleuve avec accès à ce dernier dispose de 70 000 p.c. de verdure et de 160 arbres en devenir. La résidence est conçue pour profiter au maximum de cet environnement champêtre. Vastes pièces de jour au RDC, 2 grandes chambres à l'étage, garage chauffé. Construction de qualité.

L'Islet-sur-Mer



491-1, des Pionniers Est. À la recherche d'une qualité de vie exceptionnelle au bord de l'eau, libre de tout souci? Voici un condo tout confort au cœur d'un sanctuaire d'oiseaux migrateurs, près des principaux services. Un site unique, riche en diversité, en parfaite harmonie avec la nature.

L'Islet-sur-Mer



491-2, des Pionniers Est. Condo de qualité supérieure avec 2 075 p.c. aménagés sur 2 niveaux, 4 sorties terrasse bénéficiant d'une vue imprenable sur le Saint-Laurent. Rendez-vous avec un mode de vie unique alliant confort et bon goût. Entièrement réaménagé en 2015.

Mont-Carmel



190A, 4e Rang. Maison de campagne de 3 chambres située dans un secteur tranquille. Terrain de 27 000 pieds carrés. En location présentement, 470 \$/mois non chauffée, non éclairée.

Saint-Roch-des-Aulnaies



1133, de la Seigneurie. Cette propriété bénéficie par son site d'une vue unique et panoramique sur le fleuve. Cette maison unifamiliale de 2 chambres offre un espace ouvert et généreux sur le salon, la salle à manger et la cuisine. Solage en béton, poss. d'aménager le sous-sol. Terrain de 20 000 p.c. avec remise.

Saint-Jean-Port-Joli



508, de l'Église. Immeuble commercial de 3 980 p.c. hauteur int. (10 et 12 pieds), en très bonne condition, situé sur un site de premier plan, à proximité de l'autoroute. Terrain de 20 862 p.c., stationnement pavé. Peut être vendu avec le fonds de commerce de revêtement et planchers, en opération depuis près de 20 ans.

Saint-Adalbert



6e Rang Ouest. Lot boisé de 123 arpents. Possibilité de 3 500 entailles. Plantation d'épinettes de ± 12 ans. Chemin de pénétration sur la moitié du lot. Plan d'aménagement forestier 2014. Secteur recherché pour la chasse.

Tourville



938, rue des Trembles. Belle propriété d'époque ayant conservé tout son charme. Cet ancien presbytère converti en résidence d'accueil vous offre une belle opportunité de continuer le service d'accueil ou d'offrir le gîte et le couvert. Les propriétaires ont bien entretenu et amélioré cette propriété. Le terrain boisé vous offre tranquillité et quiétude. Une visite à mettre à l'agenda.

Saint-Aubert



772, route 204. À la recherche d'une propriété avec un généreux boisé? Voici 76 arpents de forêt à exploiter. Le lot est traversé par la rivière Trois-Saumons. Inclus résidence modeste. Parement extérieur, fenestration, isolation, entrée électrique et installation septique refaits à neuf.

Saint-Jean-Port-Joli



516, de Gaspé Ouest. N'apportez que vos rêves, vos meilleurs romans et savourez l'apéro avec le soleil et les parfums de la mer. Voici notre prescription pour votre mieux-être. Ce chalet clés en main, complètement repensé offre une chambre/balcon à l'étage et une terrasse/fleuve au RDC.



Profitez d'une estimation sans frais et sans obligation de la valeur marchande de votre propriété avec RE/MAX Élégance

Classé **32^e** au Québec sur 2 887 courtiers RE/MAX EN 2014



**DES PRIX QUI VOUS
FERONT OUBLIER LE FROID**

**DODGE
GRAND CARAVAN**  **RABAIS DE
9 000\$**

**DODGE
JOURNEY**  **RABAIS DE
4 000\$**

**RAM 1 500
QUAD ET CREW**  **RABAIS DE
10 000\$**

**JEEP
CHEROKEE**  **RABAIS DE
1 000\$**

+ 0%

+ Changement d'huile 3 ans/60 000 km GRATUIT*
+ Plein d'essence ou diesel
+ Chauffe moteur

19 véhicules 2015 À LIQUIDER. Venez faire votre offre!

AUCUN PAIEMENT
 POUR **90** JOURS*

**2^e et 3^e chance
au crédit
à partir de 4,99%**
 Voir nos conseillers(ères)
pour les détails.

* 90 jours sans paiement sur modèle 2016. Changement d'huile sur moteur à essence selon politique du fabricant. Voir un conseiller pour les détails chez

Vous êtes important pour nous!



255, av. Patry, Saint-Pascal (autoroute 20, sortie 465)
418 492-3432 • 1 800 363-3432
www.kamouraskachrysler.com
info@autokamouraska.com • 

• CERTIFIÉ • CERTIFIÉ • CERTIFIÉ • CERTIFIÉ •

2014 HONDA CR-V EX



24 995\$

Automatique, vitres/miroirs/portes électriques, sièges chauffants, climatiseur, rég. de vitesse, vitres teintées, jantes en alliage, toit ouvrant, Bluetooth, MP3, caméra de recul, ordinateur de bord, 34 500 km. # U-2811

2013 HONDA CIVIC CPE EX



14 995\$

Manuelle, vitres/miroirs/portes électriques, climatiseur, régulateur de vitesse, sièges chauffants, vitres teintées, aileron, toit ouvrant, MP3, Bluetooth, 72 000 km. # U-2785

2012 HONDA CIVIC LX



12 995\$

Automatique, vitres/portes/miroirs électriques, régulateur de vitesse, volant inclinable, ordinateur de bord, Bluetooth, MP3, USB, 68 325 km. # U-2755

2011 HONDA CIVIC DX-G



10 995\$

Automatique, régulateur de vitesse, climatiseur, vitres/portes/miroirs électriques, volant inclinable, MP3, 57 650 km. # C3959A

• CERTIFIÉ • CERTIFIÉ • CERTIFIÉ • CERTIFIÉ •

2013 FORD FIESTA



10 995\$

Automatique, portes/vitres/miroirs électriques, climatiseur, jantes en alliage, régulateur de vitesse, MP3, 16 550 km. # K3933A

2011 FORD FIESTA



7 995\$

Vitres/portes/miroirs électriques, climatiseur, jantes en alliage, régulateur de vitesse, MP3, Bluetooth, 88 000 km. # B3677A

2007 SUBARU LEGACY 2.5i w/TOURING



6 995\$

AWD, automatique, climatiseur, portes/vitres/miroirs électriques, aileron, phares antibrouillard, jantes en alliage, régulateur de vitesse, MP3, 172 200 km. # B3859A

2006 FORD ESCAPE 4X4



5 995\$

Automatique, rég. de vitesse, climatiseur, vitres/portes/sièges/miroirs électriques, jantes alliage, vitres teintées, phares antibrouillard, 138 000 km. # M3444A

2007 HONDA CIVIC DX



4 995\$

Manuelle, 5 vitesses, vitres/miroirs électriques, volant inclinable, MP3, 143 000 km. # B3524A

2008 SUZUKI SX4 SPORT



4 995\$

Vitres/portes/miroirs électriques, climatiseur, régulateur de vitesse, volant inclinable, jantes en alliage, 154 000 km. # B3452A

2009 HYUNDAI ACCENT



3 995\$

Manuelle, tout équipé avec climatiseur, aileron, jantes en alliage, toit ouvrant, vitres teintées, MP3, 170 000 km. # G3583B

1997 HONDA CIVIC DX



1 995\$

Manuelle, 5 vitesses, volant inclinable, 298 000 km. # U2774A

**Nous sommes présentement en rénovation
mais toujours là pour vous!**

Rivière-du-Loup Honda

240, rue Hôtel-de-Ville, Rivière-du-Loup
418 862-6631



DENIS MARQUIS
Président
418 860-1366



MICHAËL GAUTHIER
Dir. des ventes
418 860-9919



ANNE LAVOIE
Conseillère
418 860-7141



PIERRE GUÉRETTE
Conseiller
418 551-3235



PIERRE CARRIER
Conseiller
418 867-3769



DANIEL PELLETIER
Conseiller
418 860-8197



SYLVIE POULIN
Directrice commerciale
418 862-6631



PIERRE-MARC ST-GERMAIN
Directeur commercial
418 862-6631



HONDA

PLUSIEURS AUTRES OFFRES SUR www.rivieredulouphonda.com