

FRANCOIS
 930, route Bélanger
 Saint-Pascal, G0L 3Y0
 Licence # RBQ 1830-5490-22

- Fabricant (bois, mélamine, stratifié, thermo-plastique)
- Armoires de cuisine et de salle de bains
- Centre de coupe de comptoirs et comptoirs massifs Surell
- Meubles commerciaux et résidentiels sur mesure
- Escaliers

Sylvain Emond, prop.
 Tél. bur.: 418 492-1666
 Tél. rés.: 418 492-9352

LE MERCREDI 16 MARS 2016

Le Placoteux

L'HEBDOMADAIRE DE LA CÔTE-DU-SUD

VOLUME 39, ÉDITION 11

32 PAGES

La station plein air rouvrira l'hiver prochain

3

Obstacle en travers du chemin de St-Rémi

6

La Pocatière accède à la finale dans la controverse

24

COROLLA CE 2016

179\$ MOIS*
 en location 60 mois

0\$ D'ACOMPTE
 Équivalent à 41\$/sem.**



aeroplan OBTENEZ JUSQU'À 25 000 MILLES AÉROPLAN® À L'ACHAT OU LA LOCATION D'UN VÉHICULE TOYOTA.



*Informations auprès de votre représentant

RIVIÈRE DU LOUP

159 A, Fraser, Rivière-du-Loup
 418 862-3222
 www.cotesudtoyota.com



L'Islet en pleine expansion

P.3

Les visages de Promo Plastik

à lire en p. 15

COMMERCIAL | INDUSTRIEL | INSTITUTIONNEL | RÉSIDENTIEL

A0063R-07-16

MARCEL CHAREST ET FILS
 CONSTRUCTION

T 418 492-5911 | SF 1 800 561-5911
 TÉLÉC 418 492-9705
 mcfinc.ca | infos@mcfinc.ca
 997, Route 230 Est, Saint-Pascal
 ISO 9001: 2008

RBQ: 1623-5558-35

LA SUITE, C'EST MAINTENANT

LA VENTE
 FIÈVRE DU PRINTEMPS
 ski-doo

Jean MORNEAU
 Depuis 1950
 www.jeanmorneau.com

735, Taché,
 Saint-Pascal
 418-492-3632
 1-888-297-3632
 VENTE ET LOCATION

COMMANDEZ UNE MOTONEIGE SKI-DOO 2017 AVANT LE 13 AVRIL 2016 ET OBTENEZ

4 ANS DE PROTECTION



A0047E-11-16

C'EST LE
PRINTEMPS
 D'EN PROFITER!



69 \$*
 /SEMAINE

CR-V | BONI INCLUS
500 \$

CR-V LX 2RM 2016
 EN LOCATION 60 MOIS
 120 000 km inclus
 Transport, préparation et
 surcharge A/C inclus

0 \$
 ACOMPTE



49 \$*
 /SEMAINE



ASSOCIATION DES JOURNALISTES
 AUTOMOBILE DU CANADA
 VOITURE CANADIENNE
 DE L'ANNÉE 2016



LA TOUTE NOUVELLE
CIVIC DX
2016
 LOCATION 60 MOIS
 120 000 km inclus - Transport et préparation inclus

0 \$
 ACOMPTE

TURBO
 AUSSI DISPONIBLE
MOTEUR
TURBO 1,5L
 SUR MODÈLES EX-T
 ET TOURING



HONDA

FAITES UN ESSAI ROUTIER DÈS AUJOURD'HUI CHEZ VOTRE CONCESSIONNAIRE HONDA | HONDAQUEBEC.CA

* Offre de location à la semaine pour une période de 60 mois pour un total de 260 paiements par l'entremise de Services Financiers Honda inc. (SFH), sur approbation de crédit. Cette offre porte sur la Civic berline DX manuelle 2016 neuve (modèle FC2E2GE). Franchise de kilométrage total de 120 000 km; frais de 0,12 \$ le kilomètre excédentaire. Transport et préparation de 1 595 \$ inclus et la surcharge sur le climatiseur de 100 \$ incluse (lorsque applicable). Les frais d'enregistrement auprès du RDPHM et les frais d'agent pour l'inscription (jusqu'à 48 \$ au total) ne sont pas inclus. Comme le premier paiement périodique, ils sont dus à la livraison du véhicule. Les taxes, droits spécifiques sur les pneus neufs (15 \$), assurances, immatriculation et options sont en sus. Offres d'une durée limitée et sujettes à changements ou annulation sans préavis. Offres valides sur les véhicules neufs seulement. Le concessionnaire peut louer à un prix moindre. Offres valides seulement pour les résidents du Québec chez les concessionnaires Honda du Québec participants. Le concessionnaire peut devoir commander ou échanger un véhicule. Jusqu'à épuisement des stocks. Photos à titre indicatif. Voyez votre concessionnaire Honda pour plus de détails. * Récipiendaire du prix « Meilleur achat 2016 : voiture compacte » et du prix « Meilleur achat 2016 toutes catégories » de Kelley Blue Book. Pour plus d'information, visitez www.kbb.com. Kelley Blue Book est une marque enregistrée de Kelley Blue Book Co., Inc. * Détails sur <http://northamericancartroneyear.org>.

Rivière-du-Loup
Honda
 240, rue Hôtel-de-Ville, Rivière-du-Loup
 418 862-6631



DENIS MARQUIS
 Président
 418 860-1366



MICHAËL GAUTHIER
 Dir. des ventes
 418 860-9919



ANNE LAVOIE
 Conseillère
 418 860-7141



PIERRE GUÉRETTE
 Conseiller
 418 551-3235



PIERRE CARRIER
 Conseiller
 418 867-3769



DANIEL PELLETIER
 Conseiller
 418 860-8197



SYLVIE POULIN
 Directrice
 commerciale
 418 862-6631



HONDA

L'Islet en pleine expansion

L'ISLET – Pertes d'emplois, fermetures d'entreprises, exode des jeunes, voilà le pain et le beurre de bien des municipalités de la région, mais pas celle de L'Islet, qui navigue à contrecourant.

Maxime Paradis

«On avait une population de 3600 en 2006. On est maintenant à 4100», de déclarer fièrement le maire de la municipalité, M. André Caron, qui dirige la municipalité la plus peuplée de la MRC, depuis deux mandats.

Usines qui embauchent, jeunes familles qui élisent domicile, la recette a de quoi faire des jaloux. Mais les temps n'ont pas toujours été aussi roses. La vente de Stryker Médical Québec en 2010, aujourd'hui UmanoMedical, faisait craindre le pire aux 300 travailleurs de l'époque. Six ans plus tard, L'Islet regarde vers l'avenir et ce n'est pas les projets qui manquent.

Développement résidentiel et industriel

Déjà bien pourvue en industries, L'Islet est dans l'attente de nouvelles de deux entreprises potentielles qui auraient manifesté leur intérêt à s'installer dans le Parc industriel. «Les jeunes reviennent parce qu'il y a de l'emploi», d'indiquer André Caron.

Ce développement industriel, combiné à la position centrale de L'Islet, dans l'axe Lévis-Rivière-du-Loup, aide grandement à la vente des terrains résidentiels. En 2014, 17 terrains ont trouvé preneurs. En 2015, dix autres ont été vendus. Et la participation au Salon de l'habitation Chaudière-Appalaches, en janvier dernier, aura permis à la municipalité d'intéresser au moins trois autres acheteurs.

En fait, sur les 32 terrains liés à la phase 1 du développement résidentiel, près de la moitié ont déjà été vendus, sans parler de la rue des Bois-Francis, dans le secteur Saint-Eugène, qui affiche pratiquement complète.

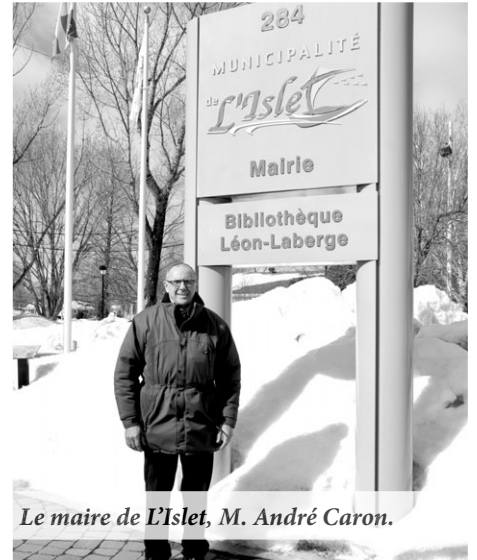
«On a un nouveau CPE de 38 places, beaucoup d'activités gratuites et de loisirs, un centre de ski de fond. C'est intéressant pour les jeunes familles», de compléter le maire Caron.

Projets futurs

Malgré les succès résidentiels et industriels de la ville, le maire André Caron rêve de développement commercial dans sa municipalité. Plusieurs terrains situés entre l'autoroute 20 et le restaurant L'Éveil sont d'ailleurs réservés à cette vocation. «On aimerait bien un projet de partenariat public-privé pour développer un projet de motel avec une salle qui pourrait accueillir de 300 à 400 personnes. Ça manque à L'Islet», confiait-il.

Mais à court terme, la priorité de la municipalité reste le projet d'aqueduc et d'égouts sur le Chemin des Pionniers Est (route 132), où plus d'une centaine de personnes vivent des problèmes d'approvisionnement en eau potable depuis 15 ans. «C'est un projet

évalué à 6 millions \$ avec Saint-Jean-Port-Joli (NDLR : Quelques résidences du secteur ouest de Saint-Jean-Port-Joli devraient être reliées au réseau). On a bon espoir que les travaux débutent à la fin de l'été.»



Le maire de L'Islet, M. André Caron.

Hôtel de ville à Saint-Pascal : le projet de réaménagement du presbytère va bon train

SAINT-PASCAL – L'aménagement des bureaux municipaux de ville Saint-Pascal dans l'ancien presbytère va bon train. Une nouvelle étape a été franchie récemment.

À la dernière séance publique du conseil municipal, tenue le 1er mars dernier, il a été décidé d'octroyer des mandats à différents professionnels. « Le presbytère doit respecter le code du bâtiment pour un édifice public, donc on doit évaluer comment le rendre fonctionnel, tout en minimisant la facture », d'indiquer Émilie Poulin, directrice du développement et des communications à la ville de Saint-Pascal.

Architecte, ingénieurs, spécialistes en télécommunications et designer d'intérieur se pencheront sur le projet dans les prochaines semaines. Le but : optimiser l'espace et défaire le moins de murs possible pour éviter que la facture ne grimpe. « Si on n'avait pas fait l'acquisition du presbytère, il aurait fallu agrandir l'hôtel de ville et ça aurait été très coûteux », de préciser Émilie Poulin, qui n'est pas en mesure de nous confirmer le montant des travaux pour le moment.

Le presbytère a été acquis par la ville de Saint-Pascal pour la somme de 115 000 \$ (M.P.)



Une nouvelle étape a été franchie dans l'aménagement des bureaux municipaux dans l'ancien presbytère de Saint-Pascal.

Québec confirme son aide financière pour la Station plein air

SAINT-PACÔME – Le gouvernement du Québec a confirmé, jeudi dernier, une aide financière de 312 405,97 \$ pour le projet de relance de la Station plein air de Saint-Pacôme.

Maurice Gagnon

Elle rouvrira l'hiver prochain après deux saisons de fermeture, a confirmé sa présidente, Mme Louise Chamberland, sous les applaudissements des personnes présentes à la conférence de presse.

C'est le ministre délégué aux Affaires maritimes et ministre responsable de la région du Bas-Saint-Laurent, M. Jean D'Amour, qui a fait l'annonce de la subvention en compagnie du député de Côte-du-Sud, M. Norbert Morin.

Cette contribution représente la moitié de la somme totale prévue pour la relance de la station.

Le projet prévoit notamment la remise aux normes des remontées mécaniques et l'acquisition d'un tapis roulant pour l'école de ski.

Campagne de financement

Cette annonce devrait, selon le ministre D'Amour, redonner des ailes à la campagne de financement. Cette dernière a rapporté à ce jour 175 000 \$. Il reste 150 000 \$ à aller chercher, selon le président du comité de relance, M. Sylvain Thiboutot.

Selon Mme Chamberland, avoir un chargé de projet permettrait un suivi plus efficace

de la campagne de financement.

M. Morin a souligné le travail important fait par Mme Chamberland et son équipe.

M. D'Amour a aussi annoncé d'autres investissements pour l'aménagement du parc intergénérationnel des îles à Notre-Dame-du-Portage, pour la construction d'un centre de curling et la mise à niveau du stade de la Cité des jeunes à Rivière-du-Loup.



M. Jean D'Amour, Mme Nathalie Lévesque, mairesse, M. Norbert Morin, Mme Louise Chamberland et M. Yvon Soucy, préfet.



M. Norbert Morin, Mme Louise Chamberland et M. Jean D'Amour.

Pâques

Veillez noter que les heures de tombées seront devancées en raison du congé de Pâques

TOMBÉE DU JOURNAL DU 30 MARS 2016 :

Journal et nécrologie : Vendredi 25 mars à 12 h
Annonces classées, et bloc-notes : Jeudi 24 mars à 17 h

Nos bureaux seront fermés le lundi 28 mars 2016.

Merci de votre collaboration!

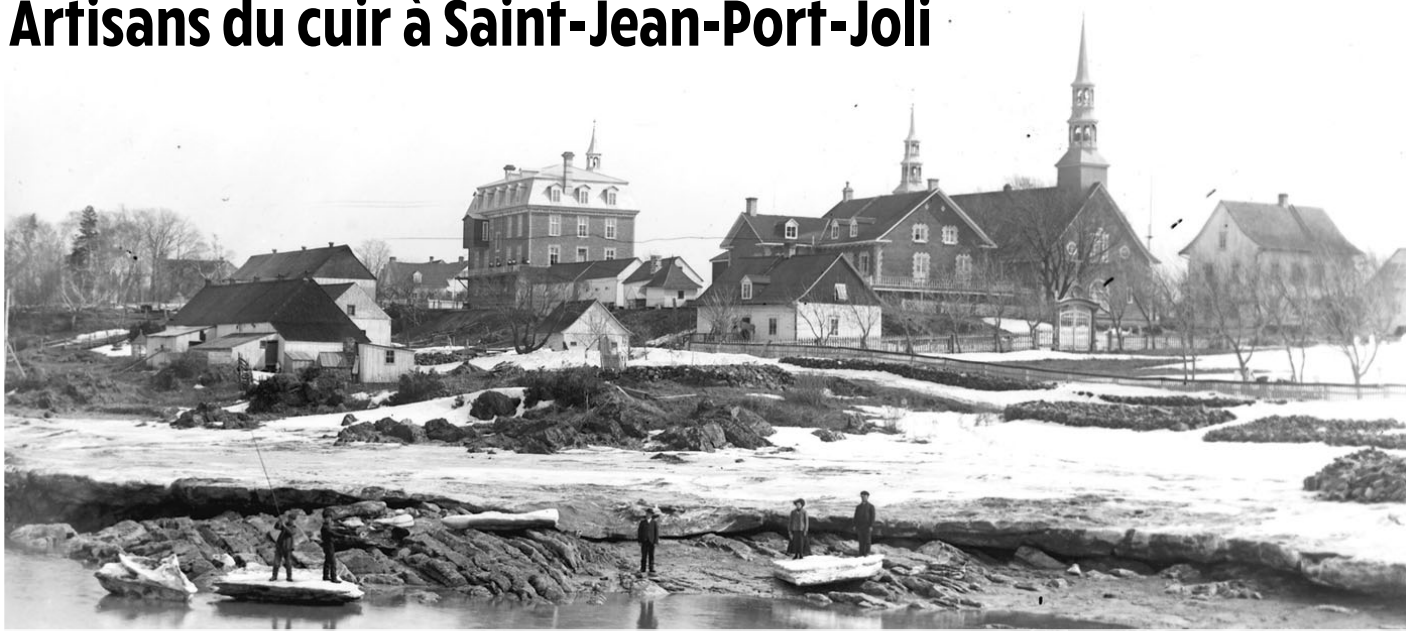
Artisans du cuir à Saint-Jean-Port-Joli

Saint-Jean-Port-Joli est à n'en point douter la capitale de l'artisanat de la Côte-du-Sud. Les femmes y ont entre autres excellé comme tisseuses avec la confection de carpettes et de couvre-lits. Les hommes ont sculpté le bois pour représenter les personnages de la vie rurale et construit des goélettes miniatures.

Yves Hébert

Les artisans du cuir ont également laissé des traces dans la paroisse. En 1896, Émile Boucher met sur pied une tannerie dans le 2e rang. Sa modeste entreprise réussit à produire 4000 petites peaux (veau, mouton) et de grandes peaux en 1937. Pour le tannage, il utilise de l'écorce de pruche et du chrome.

Camille Couillard, pour sa part, ouvre en 1936 sa petite tannerie aux Trois-Saumons.



Saint-Jean-Port-Joli, vers 1900, Archives de la Côte-du-Sud.

En souvenir de Carolynne Bernier



Carolynne Bernier.

SAINT-PASCAL- Une levée de fonds devant venir en aide à une petite famille dont la mère est décédée à la suite de complications durant son accouchement est présentement en cours à Saint-Pascal. Carolynne Bernier 33 ans, laisse dans le deuil, entre autres, son conjoint Guillaume Mercure ainsi que ses trois enfants, dont un poupon. Ses amies ont organisé, pour lui rendre hommage et pour aider la famille, une levée de fonds pour des dons en argent et des articles de bébé. Elles seront d'ailleurs présentes au Salon de coiffure Réalité à Saint-Pascal ce samedi 19 mars de 13 h à 18 h. Les amies et la famille remercient la population de tout le support apporté depuis les tristes événements.

Engageant deux personnes pour une durée de cinq à six mois par année, il fait le tannage de 1200 à 1500 peaux. Mais la concurrence avec les deux autres tanneries du comté et les difficultés à se faire payer mettent en péril son entreprise.

Le cuir de Saint-Jean-Port-Joli permet à la famille Morency de vivre de la cordonnerie durant trois générations. Après son mariage avec Philomène Fortin en 1883, Louis Morency ouvre un atelier de cordonnerie au village

où il fabrique des chaussures et des harnais. Ses deux fils s'initient au travail de leur père, mais trouvent difficilement du travail dans le domaine, cumulant des emplois temporaires. Michel œuvre pour un temps comme sellier à Saint-Pamphile. À l'âge de 40 ans, après avoir perdu un œil, l'un de ses fils, Gaudias, revient à la boutique attenante à la maison familiale sans jamais toutefois avoir mis une croix sur ce métier. Il continuera à réparer et à fabriquer des chaussures jusqu'en 1971.

Placotages

Brunch de la Saint-Valentin à La Pocatière

Dimanche 14 février 2016 à la salle de la FADOQ, plus de 370 personnes ont participé au repas organisé conjointement par les Chevaliers de Colomb, conseil 5425 de Sainte-Anne, et les Fermières de la Pocatière. Le cuisinier, M. Claude Girard, a servi un copieux et varié repas que les convives ont fort apprécié en cette journée glaciale. Les organisateurs tiennent à remercier la population, les bénévoles et les nombreux partenaires qui ont participé à ce succès.

Yannick Lavoie finaliste

Yanick Lavoie fait partie des cinq finalistes du concours Voulez-vous chanter à Pour l'amour du country? Vous pouvez voter sur le site Internet <http://pourlamourducountry.radio-canada.ca/concours/> jusqu'au 27 mars. Un vote par jour. Les votes reçus sur Facebook ne seront pas acceptés.

Ateliers TDAH

La lueur de l'espoir du BSL propose des ateliers d'information pour les parents ayant un enfant diagnostiqué d'un Trouble de Déficit de l'Attention avec ou sans Hyper activité (TDAH). L'objectif étant d'outiller les parents pour les aider dans le quotidien à la maison. Les deux ateliers pour les MRC de Kamouraska, Rivière-du-Loup et les Basques, auront lieu les mardis 12 et 19 avril à 18h30 au locaux de La lueur de l'espoir à Rivière du Loup.

Encan pour la Maison de la Famille de la MRC de L'Islet

Dépano-Meubles exposera certains articles pour un encan silencieux du 8 mars au 8 avril 2016. L'acquéreur pour un article sera la personne qui aura misé le plus haut montant. Les «gagnants» seront contactés le samedi 9 avril 2016.



AVIS

Centre local de développement

ASSEMBLÉE GÉNÉRALE EXTRAORDINAIRE CENTRE LOCAL DE DÉVELOPPEMENT DU KAMOURASKA

Avis est donné qu'une assemblée générale extraordinaire du Centre local de développement du Kamouraska se tiendra **le mercredi 30 mars 2016 à 20 h 30** à la salle du conseil de la MRC de Kamouraska, au 235, rue Rochette, Saint-Pascal, dans le but de dissoudre l'organisme.

Cet avis est donné sur décision du conseil d'administration du CLD du Kamouraska, à Saint-Pascal le 18 février 2016

0620P2-11-16



Le **Placoteux**
L'HEBDOMADAIRE DE LA CÔTE-DU-SUD

491, avenue D'Anjou,
Saint-Pascal (Québec) G0L 3Y0
418 492-2706 • Téléc. : 418 492-9706

901C, 4^e Avenue,
La Pocatière (Québec) G0R 1Z0
418 856-5172 • Téléc. : 418 856-5734

www.leplacoteux.com



Impression **tc** • IMPRIMERIES TRANSCONTINENTAL

Distribution



DIRECTEUR GÉNÉRAL
Raymond Frève (poste 105)

RÉDACTEUR EN CHEF
Maurice Gagnon (poste 104)

JOURNALISTES PIGISTES
Éliane Vincent
Stéphanie Gendron

WEBMESTRE
Maxime Paradis (poste 103)

VENTES
Pierre Dumais (poste 122)
Édith Lévesque (poste 108)

ADMINISTRATION
Roselyne Laplante (poste 102)

PRODUCTION
Marjorie Ouellet,
coordonnatrice (poste 111)
Manon Brousseau (poste 106)
Ginette Lavoie

RÉCEPTION -
PETITES ANNONCES
Huguette Bossé (poste 101)

CONSEIL D'ADMINISTRATION
Claude Gagnon, président
Luc Morneau, vice-président
Gilles Guilbert, secrétaire
Louis Grenier, directeur
Raymond Frève, directeur

Édition Kamouraska-L'Islet **18 325 copies**

Notre responsabilité pour une erreur ou omission ne peut excéder le montant déboursé par l'annonce. Nous ne pouvons garantir l'exactitude des couleurs imprimées. Toute reproduction intégrale ou partielle du contenu de ce journal est interdite sans l'autorisation de l'éditeur. ISSN 0908-207X. Dépôt légal : 1 trimestre 1979.

Société canadienne des postes envois de publications canadiennes, contrat de vente #0187755.

ABONNEMENT : Pour l'extérieur : 80\$/année. TPS et TVQ incluses



La Fée Gourmande recrute un chocolatier français

KAMOURASKA – Devant l'incapacité de recruter un chocolatier d'expérience au Québec, la chocolaterie la Fée Gourmande a déniché la perle rare en France, juste à temps pour Pâques.

Maxime Paradis

Copropriétaire de l'entreprise depuis 2011, Jean-Philippe Champagne cherchait un chocolatier d'expérience depuis un moment pour mettre en œuvre la prochaine phase d'expansion de la Fée Gourmande.

Après avoir fait le tour des écoles du Québec, sans succès, il décide faire paraître une annonce sur un site internet. Vingt minutes plus tard, Christophe Poupon entre en contact avec Jean-Philippe. «Tous nos échanges se sont faits par courriel», de raconter Jean-Philippe Champagne, visiblement ravi de son expérience de recrutement 2.0.

Le rêve québécois

Comme plusieurs Français dans la vingtaine, Christophe Poupon désirait s'établir au Québec depuis un moment. Il s'était déjà renseigné auprès de personnes qui avaient immigré chez nous par le passé. «Ils me disaient tous que leur plus grande erreur, c'était d'être retournée en France», commentait-il. «J'ai décidé de bouger. J'ai un visa de 2 ans et je vise la résidence permanente par la suite.»

Arrivé au Québec le 29 février dernier, Christophe n'a pas tardé à plonger ses mains dans le chocolat. Le 2 mars, la production était déjà bien entamée pour Pâques.

À la fin du mois, quand sera venu le temps de fêter, Christophe sera rejoint par sa conjointe et son fils, qui célébrera son anniversaire le jour de Pâques. «C'est une nouvelle famille qui s'établit aujourd'hui au Kamouraska», de déclarer fièrement Jean-Philippe.

Projets futurs

En opération toute l'année, la Fée Gourmande a vu son chiffre d'affaires progresser de 128 % depuis 2011. L'arrivée de Christophe au sein de l'entreprise permettra une expansion plus marquée à l'extérieur du marché bas-laurentien. «On va pouvoir développer notre offre, de nouveaux partenariats et innover», d'indiquer Jean-Philippe Champagne.

Avec une formation de trois ans en pâtisserie-chocolaterie et une expérience de cinq ans dans le domaine acquises au sein de différentes entreprises de la région parisienne, Christophe est très heureux de se joindre à l'équipe de la Fée Gourmande. «Je vais pouvoir participer à l'expansion d'une entreprise qui se fixe de nouveaux objectifs. Je vais atteindre un autre niveau. C'est hyper stimulant.»



Christophe Poupon et Jean-Philippe Champagne croque dans l'avenir à pleines dents.

J'aime
facebook.com/LePlacoteux

Ma vie. Mon décor.
DECO SURFACES
www.decosurfaces.com

Maintenant
OUVERT LE DIMANCHE
de 8 h à 12 h 30

Annabelle
Coloristes et designers
pour des conseils
judicieux dans le
choix de votre
peinture!
SICO

RONA **DECO SURFACES**
CENTRE DE RÉNOVATION
CAMILLE DUMAIS
1005, rue Lévesque, Saint-Pascal (Québec) G0L 3Y0 Tél. (418) 492-2347
www.camilledumais.com LIVRAISON PARTOUT AU QUÉBEC

YOGA

Pour apprivoiser la respiration, assouplir le corps et apaiser le mental

Nouveau 2 ateliers en avril • 2 ateliers en mai
4 ateliers pour enfants (8 à 10 ans) :
apaisement mental

Pour adulte : Cours de groupe ou individuel
Cours adapté pour personnes à mobilité réduite
Cours adapté pour femmes enceintes
Début des cours : semaine du 27 mars

Plus de 10 ans de formation et 15 ans d'expérience.

418 492-9222

club voyages FP

190, boul. Hôtel-de-Ville
Rivière-du-Loup
418 862-8737 | 1 800 463-1263
Pour la région de La Pocatière
418 856-5950

Titulaire d'un permis du Québec

QUEST CANADIEN

PRÉSENTATION VOYAGE QUEST CANADIEN

Mardi 22 mars 19 h
RSVP : 418 862-8737

L'OUEST CANADIEN 8 AU 20 AOÛT
DÉCOUVERTE DE L'OUEST 9 AU 20 AOÛT
Incluant le fabuleux train ROCKY MOUNTAINEER

Tous les détails et autres départs sur
www.clubvoyagesfp.com (sous l'onglet NOTRE AGENCE)

L'offre de base est de 1 mille de récompenses pour chaque tranche de 35 \$ que vous dépensez pour un forfait vacances, portion croisière ou vol noëlisé. Non applicable sur les billets d'avion ou de train réguliers, les réservations d'hôtel et d'automobile payées localement, les taxes, honoraires professionnels, assurances et produits de devises étrangères. MD/MC
Marque déposée/de commerce d'AIR MILES International Trading B.V., employée en vertu d'une licence par LoyaltyOne, Co. et Transat Distribution Canada Inc.

Société Alzheimer

BAS-SAINT-LAURENT

« Je ne suis pas capable d'avoir une conversation, elle change de sujet constamment... »

Conseils:
Je n'insiste pas pour revenir au sujet initial et je laisse parler de ce nouveau sujet qui semble l'intéresser.

Devenir aidant, ça s'apprend!
418-562-2144

L'APPU POUR LES PROCHES AIDANTS DAINÉS

Ouverture d'un bureau à La Pocatière pour nous rapprocher de notre clientèle de la MRC de Kamouraska!

Consultez nos chroniques sur notre site web avocats-montmagny.com

LEMIEUX PARENT THÉBERGE
AVOCATS S.N.

TÉL.: 418 371-3114 | 708, 4^e AVENUE, BUREAU 104, LA POCATIÈRE

Me Lemieux Me T. Blais Me Boilard Me Bouffard Me Paradis Me Labrie Me Théberge

Nous avons ce qu'il vous faut, une équipe!

6124E-11-16

0002R-05-16

0002R-05-16

133R11-16

700R2-11-16

917-07-06p Edition 11 • 16 mars 2016 5

Obstacle en travers du Chemin de Saint-Rémi

SAINT-PASCAL – La disparition de l'accréditation Villages d'accueil vient compliquer la vie des hébergeurs intéressés à se joindre au projet du Chemin de Saint-Rémi.

Réunis à l'Édifice Claude-Béchar, le 10 mars en après-midi, c'est avec déception que les futurs hébergeurs rattachés à la portion kamouraskoise du Chemin de Saint-Rémi ont appris l'abandon de la certification Villages d'accueil par les promoteurs, Louise Bourgeois et Stéphane Pinel.

Moyennant une somme de base de 236,33 \$, défrayée par la municipalité d'accueil, auxquels s'ajoutait un montant de 4,98 \$ par unité d'hébergement, Villages d'accueil permettait à des villageois d'accueillir un maximum de six personnes dans leur milieu familial, moyennant un prix forfaitaire. Cette accréditation, à coût très modique, allait faciliter la vie aux hébergeurs désireux de profiter du passage des marcheurs sur le Chemin de Saint-Rémi. «C'est mieux que ça arrive là que dans deux ou trois ans, quand le chemin serait parti», de déclarer Louise Bourgeois, lors de la rencontre.

Nouvelle accréditation

Pour remplacer Villages d'accueil, la Corporation de l'industrie touristique du Québec (CITQ) proposera une nouvelle accréditation exclusive : Auberge de Saint-Rémi. Cette fois-ci, les hébergeurs non accrédités, intéressés à accueillir des marcheurs, devront payer individuellement un montant de 233 \$ annuellement, en plus d'un 5 \$ par

unité d'hébergement, auxquels s'ajouteront des tarifs d'assurance pour un exploitant d'entreprise commerciale. «Êtes-vous prêts à faire un acte de foi» de questionner Stéphane Pinel devant l'assistance, rappelant les 2000 nuitées déjà réservées sur le chemin, avant même l'ouverture de ce dernier.

Engouement

Le Chemin de Saint-Rémi ne cesse de fasciner, partout où il passe. Depuis décembre 2015, les promoteurs multiplient les conférences aux quatre coins du Québec. Récemment, plus de 250 personnes se sont déplacées à celle tenue à Québec, à la demande de l'Association du Québec à Compostelle.

Mis en ligne le 18 décembre dernier, le site internet cheminstremi.quebec a enregistré plus de 6500 visites en février dernier et engendrés plus de 200 000 clics.

Cent trente inscriptions, dont plusieurs venant d'outre-mer, ont déjà été réalisées et une application, Ondago, fonctionnant de façon satellitaire, donnera accès aux cartes numérisées du chemin sur les appareils mobiles.

«Les marcheurs vont contribuer à la revitalisation économique de 54 villages», d'indiquer avec enthousiasme Louise Bourgeois.

On espère accueillir les premiers marcheurs en 2016.



Stéphane Pinel et Louise Bourgeois, promoteurs du Chemin de Saint-Rémi.

« Mur de femmes » à Saint-Aubert



SAINT-AUBERT — Le dimanche 6 mars dernier, à l'occasion de la Journée internationale des femmes, près de 25 femmes de L'Islet et du Kamouraska ont formé un mur symbolique à Saint-Aubert sur le pont qui enjambe

la rivière Trois-Saumons, menacée par le projet d'oléoduc Énergie Est. « Des femmes de la région, dont plusieurs propriétaires de terres agricoles et d'érablières traversées par le tracé du pipeline, ont saisi l'occasion pour faire entendre leurs préoccupations face à ce projet : on craint pour l'intégrité et la vitalité du territoire », explique Joëlle Gauvin-Racine, l'une des organisatrices de l'activité qui a rassemblé une quarantaine de personnes, dont une dizaine d'enfants.

Le lieu choisi pour le rassemblement était significatif : la rivière Trois-Saumons est l'un des quelque 830 cours d'eau qui seraient traversés par l'oléoduc que veut construire la compagnie TransCanada.



AVIS

Centre local de développement

18^e ASSEMBLÉE GÉNÉRALE ANNUELLE CENTRE LOCAL DE DÉVELOPPEMENT DU KAMOURASKA

Avis est donné que la 18^e assemblée générale annuelle du Centre local de développement du Kamouraska se tiendra **le mercredi 30 mars 2016 à 19 h 30** à la salle du conseil de la MRC de Kamouraska, au 235, rue Rochette, Saint-Pascal.

0620P-11-16



INSCRIPTIONS 2016

Baseball mineur Saint-Pascal

Les 21 et 22 mars à l'aréna de Saint-Pascal, de 18 h à 20 h

- * Profitez du rabais de 50\$ en mars!
- * Sous-chandail gratuit lors des soirées d'inscriptions

Pour les détails et tarifs des inscriptions, consultez la page facebook des COUGARS DE SAINT-PASCAL ou contactez Julie Tremblay au 418 492-1081 ou par courriel à l'adresse : jul2181@hotmail.com

Bienvenue aux nouveaux joueurs et aux nouvelles joueuses

9989R-11-16

MAINTENANT!

au

Motel Le Pocatois
235, Route 132, La Pocatière

Mme Colette Lamothe
Clairvoyante et cartomancienne

Lundi	21 mars	19 h à 22 h
Mardi	22 mars	8 h à 22 h
Mercredi	23 mars	8 h à 22 h

Pour réservations :

1 819 373-8904
418 856-1688

6182P2-11-16



LOCATION DE VÉHICULE, CAMION, CUBE
REMORQUE OUVERTE OU FERMÉE
418.856.2824
Réservez votre huilage

0783P-05-16

Bernard Généreux souligne l'appui de La Musique du Royal 22^e Régiment au Festival international Eurochestries au Kamouraska



À titre de président d'honneur du concert de La Musique du Royal 22^e Régiment, le député de la circonscription de Montmagny-L'Islet-Kamouraska-Rivière-du-Loup, Bernard Généreux, invite la population à prendre part au spectacle. La prestation aura lieu le vendredi 18 mars dès 19 h 30 à la Cathédrale de Sainte-Anne-de-la-Pocatière, au profit du Festival international Eurochestries.

« C'est sans hésitation que j'ai accepté de collaborer au projet sous la gouverne du Camp musical Saint-Alexandre. L'organisme, au fil des ans, a développé une notoriété qui dépasse les frontières du pays. Il propose des projets musicaux audacieux, dont les Eurochestries, tout en favorisant l'animation culturelle de notre milieu. La présence de La Musique du Royal 22^e Régiment sur notre territoire en témoigne », mentionne le député.

L'événement du 18 mars contribuera à financer la 2^e édition du Festival Internatio-

nal Eurochestries qui se tiendra du 14 au 20 août prochain au Kamouraska. Des jeunes virtuoses, musiciens et chefs d'orchestre de la planète, se produiront dans différents lieux du Kamouraska. « Le Festival Eurochestries a un impact touristique et patrimonial indéniable; l'accueil de dizaines de jeunes musiciens en provenance d'Asie, d'Europe, entre autres, comprend d'importantes retombées pour la région. Il s'agit surtout d'une rencontre des genres, des traditions et des cultures entre les artistes et les citoyens de façon originale et unique en Amérique », rappelle monsieur Généreux.

Clinique d'acupuncture YVES BOUCHER, Ac.



Diplômé de l'Université européenne de médecine chinoise

Membre de l'Ordre des acupuncteurs du Québec A-010-95

1208, 6^e Avenue (suite 204)
La Pocatière

Sur rendez-vous
418 856-3080

3257P-05-16

LE GRAND ÉVÉNEMENT

Érablement bon!

UNE TRADITION MAISON



PORTES OUVERTES
LE 20 MARS PROCHAIN

Manoir La Fontaine

Résidence privée pour aînés



230, rue des Chênes
Rivière-du-Loup (Québec) G5R 5E2

Venez nous visiter!

Réservations ou informations supplémentaires:

418 867-1117

www.residencesazur.com

LE DIMANCHE 20 MARS:

Seulement 12\$

Brunch du dimanche à l'érable dans le cadre d'Érablement bon!* dès 11 h.

Visite libre jusqu'à 15 h.

* Réservez dès maintenant votre place!



C'est beau la vie!

N4160R-11-16

Pour vous mesdames...

Khazoom printannier

FRANK LYMAN[®]
DESIGN



Khazoom
2000
BOUTIQUE FÉMININE ET MASCULINE

312, 4^e Avenue, La Pocatière 418 856-1492



Mise de côté acceptée - Fermé les dimanches

Placoteux | Édition 11 • 16 mars 2016 7

Changements au menu : équilibre budgétaire et alimentaire

La volonté du Centre intégré de santé et de Services sociaux (CISSS) du Bas-Saint-Laurent de couper certains aliments coûteux pour atteindre l'équilibre budgétaire n'affectera pas pour autant l'équilibre alimentaire des menus servis aux patients, soutient Mme Lise Chabot, responsable des communications.

Maurice Gagnon

Récemment, un article publié sur LaPresse+ mentionnait, par exemple, que les fruits de mer ne feraient plus partie des menus des établissements du CISSS du Bas-Saint-Laurent de façon à réaliser des éco-

nomies. Il énumérait d'autres mesures pour atteindre cet objectif. La buanderie cesserait de laver les uniformes. On diminuerait aussi la fréquence de nettoyage de certains locaux.

Ces mesures, explique Mme Chabot, proviennent d'un document de travail interne. Certaines ont été retenues, d'autres pas. Celle concernant le lavage des uniformes a été rejetée. Ils continueront à être lavés à la buanderie. Une nouvelle politique vestimentaire entrera en vigueur l'an prochain. La diminution de la fréquence de nettoyage des locaux ne touche que les bureaux administratifs occupés par le personnel. Les chambres des patients, les salles d'attente, les corridors, bref toutes les ères communes,

ne sont pas affectés par cette diminution.

Aliments moins coûteux

En ce qui touche la nourriture servie par les hôpitaux et centres d'hébergement, c'est vrai que certains aliments coûteux seront remplacés par des aliments moins coûteux, mais tout aussi riche en apports énergétiques, dit-elle. D'autres sortes de poissons seront servis à la place des fruits de mer. Le veau haché pourrait remplacer le bœuf haché. Elle compare ces choix à ceux d'une famille qui fait son épicerie.

« Ce ne sont pas des économies de bout de chandelle », rétorque la porte-parole du CISSS. L'organisme devait réduire ses dé-

penses de 17 M\$ pour atteindre l'équilibre budgétaire le 31 mars. « On s'est demandé pour y arriver, s'il n'y avait pas des choses qu'on n'avait pas vues et qu'on pouvait faire sans affecter la qualité », ajoute Lise Chabot.

« Le CISSS compte près de 1 700 lits dans ses différents établissements. On sert 2,1 millions de repas annuellement. En réduisant de 20 à 25 cents la valeur de chaque repas, on sauve plus de 500 000 \$ par année. Ce n'est pas rien », lance-t-elle.

« On pourra équilibrer notre budget en servant des choses qui respectent les normes », précise Mme Chabot.

**À CE PRIX-LÀ,
ON PEUT TOUS
ÊTRE UN GÉNIE.**

RAV4 **299\$ MOIS***
en location 60 mois

2RM LE 2016 **0\$ D'ACOMPTE**
Équivalant à 69\$/sem.**

VERSION HYBRIDE
MAINTENANT DISPONIBLE



Modèle 4RM Limited illustré

COROLLA **179\$ MOIS***
en location 60 mois

CE 2016 **0\$ D'ACOMPTE**
Équivalant à 41\$/sem.**



Modèle S illustré

CAMRY **289\$ MOIS***
en location 60 mois

LE 2016 **0\$ D'ACOMPTE**
Équivalant à 67\$/sem.**

VERSION HYBRIDE
MAINTENANT DISPONIBLE



Modèle XLE V6 illustré



JUSQU'AU 31 MARS 2016 SEULEMENT
CHEZ VOS CONCESSIONNAIRES TOYOTA DU QUÉBEC



OBTENEZ JUSQU'À **25 000 MILLES AÉROPLAN^{MD}**
À L'ACHAT OU LA LOCATION D'UN VÉHICULE TOYOTA[†]

Programme de location au détail et de financement à l'achat offert par Toyota Canada inc. et conditionnel à l'approbation du crédit par Toyota Services Financiers. L'immatriculation, les assurances, les taxes et les droits sur les pneus sont en sus. Sous réserve des conditions applicables, les offres s'adressent aux particuliers qui louent ou achètent un véhicule du 1^{er} au 31 mars 2016 chez un concessionnaire participant du Québec, où tous les détails peuvent être obtenus. Le concessionnaire peut louer ou vendre à prix moindre. Les offres peuvent changer sans préavis. * Offres applicables aux modèles Corolla CE 2016 (BURSEM A) / RAV4 2RM LE 2016 (ZFREV A) / Camry LE 2016 (BF1FLT A) de base neufs en stock. PDSF de 17 750 \$ / 27 265 \$ / 26 610 \$ avant taxes, frais de concessionnaire de 165 \$ avant taxes (applicables chez certains concessionnaires), frais de transport et préparation et frais de climatisation (si applicables) inclus. Le montant total payable mensuellement est soumis à un taux de location annuel de 1,49 % / 2,49 % / 1,99 % et tient compte des frais de concessionnaire, de la contribution du concessionnaire de 0 \$ / 325 \$ / 0 \$, des frais de transport et préparation, des frais de climatisation (si applicables) et de l'assistance à la location de 1 000 \$ / 0 \$ / 500 \$ (incluant les taxes applicables sur l'assistance à la location, le paiement desquelles sera requis à la livraison). Franchise annuelle de 20 000 km. Frais de 0,07 \$ / 0,10 \$ / 0,10 \$ du kilomètre excédentaire. À la livraison, le paiement d'un montant de 179,16 \$ / 299,42 \$ / 288,86 \$ avant taxes (équivalant au premier versement mensuel) ainsi que des droits sur les pneus et des taxes applicables sera requis. Le PDSF des modèles illustrés Corolla S 2016 (BURSEM A) / RAV4 4RM Limited 2016 (DFREV A) / Camry XLE V6 2016 (BK1FXT A) est de 21 635 \$ / 39 775 \$ / 38 025 \$. ** À titre indicatif seulement. Versements hebdomadaires non disponibles. † Maximum applicable aux modèles Sequoia Platinum et Limited 5,7L. L'offre Aéropian est calculée à partir du PDSF du véhicule, moins les frais de transport et de préparation, les frais de climatisation et les frais de concessionnaire : moins de 20 000 \$ = 5 000 milles (offre de base), 20 000 \$ à 29 999 \$ = 7 500 milles (offre de base + 2 500 milles-bonus), 30 000 \$ à 39 999 \$ = 10 000 milles (offre de base + 5 000 milles-bonus), etc. Voir toyota.ca pour les détails de cette offre. MD Aéropian et le Logo Aéropian sont des marques déposées d'Aimia Canada inc. ‡ Voir votre concessionnaire Toyota pour tous les détails sur les modèles RAV4 hybride 4RM XLE 2016, RAV4 hybride 4RM Limited 2016 et Camry hybride LE, SE et XLE 2016.



159 A, Fraser, Rivière-du-Loup 418 862-3222



RICHARD PELLETIER
DIRECTEUR GÉNÉRAL
CO-PROPRIÉTAIRE



MICHELINE DUMAS
DIRECTRICE
COMMERCIALE



STEEVE PELLETIER
CONSEILLER



CLAUDE PARADIS
CONSEILLER
418 867-0863



CHRISTIAN LAGACÉ
CONSEILLER



KEVEN CHAREST
CONSEILLER

Énergie Est : début des audiences du BAPE

LA POCATIÈRE – Le lundi 7 mars marquait le début de l'audience publique du BAPE en lien avec la section québécoise du projet oléoduc Énergie Est de TransCanada.

Les séances publiques, présidées par M. Joseph Zayed, se déroulent à partir d'une salle principale à Lévis, Trois-Rivières et au Centre Bombardier de La Pocatière. La formule permet aux citoyens d'intervenir directement avec la commission par visioconférence.

Jusqu'au 17 mars, personnes-ressources et experts communiqueront des informations sur les différents enjeux liés au passage du pipeline, afin de faciliter la compréhension du dossier par le public.

Soirée du 7 mars

En plus du mot de bienvenue par le président de la commission, la soirée du 7 mars

aura permis à TransCanada de faire la présentation de son projet d'Oléoduc. Avant même de débiter sa présentation à 19 h 30, l'entreprise albertaine fut interrompue par des manifestants qui ont fait irruption dans la salle de Lévis. Le président monsieur Zayed a alors suspendu la séance qui a repris une dizaine de minutes plus tard.

Une douzaine de personnes se sont déplacées au Centre Bombardier pour assister à cette première séance, qui pouvait aussi être suivie en ligne sur le site internet du BAPE.

La deuxième partie des audiences se tiendra à partir du 25 avril 2016. Mémoires et commentaires sur le projet Énergie Est seront alors dévoilés.

Pour connaître le calendrier des séances de cette semaine ou pour de plus amples informations, consultez le www.bape.gouv.qc.ca/sections/mandats/oleoduc_energie-est/. (M.P.)



Très peu de personnes se sont déplacées à La Pocatière pour le début des audiences du BAPE sur le projet oléoduc Énergie Est.

Chargeur H240
GRATUIT*!

À l'achat
d'un tracteur
de Série 5E



Passez en succursale
pour les détails

*Cette offre s'applique sur les tracteurs de série 5E. Offre en vigueur dans les succursales du Groupe JLD-Lagué participantes seulement, jusqu'au 2 mai 2016. Certaines conditions s'appliquent, informez-vous en succursale.




16 SUCCURSALES POUR VOUS SERVIR!

QUÉBEC Ange-Gardien | Chicoutimi | Coaticook | Laval | Mirabel | Pike-River | Sherbrooke
Ste-Agathe | St-Anaclet | St-Bruno (Lac St-Jean) | St-Hyacinthe | St-Pascal | Varennes

ONTARIO Carp | St-Isidore | Winchester

418 492-3068 • 345, rang 2 Est • St-Pascal
1 855 465-2483 • www.jldlague.com

N416095-10-16



Laflamme®

ON PAYE LES
2 TAXES

PORTES & FENÊTRES



du 16 au 28 mars 2016

Maintenant
OUVERT LE DIMANCHE
de 8 h à 12 h 30

Fenêtres en PVC

- Fenêtres en BOIS
- Fenêtres HYBRIDES
- Portes en ACIER

RONA **DECO SURFACES**

CENTRE DE RÉNOVATION

CAMILLE DUMAIS!

Licence RBQ : #1185-5277-70



accord D
Desjardins
PAYABLE DANS
3 MOIS

COMMANDEZ
MAINTENANT

POUR VOS PROJETS
DU PRINTEMPS

1005, rue Lévesque, Saint-Pascal (Québec) G0L 3Y0 Tél. : 418 492-2347

www.camilledumais.com

 LIVRAISON PARTOUT AU QUÉBEC

Placoteux | Édition n° 11 • 16 mars 2016

0022E-11-16

Je commerce ICI

Les Arts
de la scène
de Montmagny

en collaboration
avec
vous présentent

Le **Placoteux**
L'HEBDOMADAIRE DE LA CÔTE-DU-SUD

FABIEN CLOUTIER



Après les mémorables Scotstown et Cranbourne, Fabien Cloutier met de côté le personnage du « chum à Chabot » et prend la scène en son nom. Dans ce spectacle, il pourfend la bêtise, chasse les petites manies du Québec contemporain et n'épargne personne. Les politiciens, décorateurs de maisons et autres fabricants d'opinions passeront dans le tordeur. C'est assurément drôle mais c'est avant tout une charge contre la bêtise et un nécessaire brassage collectif auquel cette soirée nous convie. Soyez de ceux qui pourront dire qu'ils ont assisté aux premiers pas dans l'univers du stand-up d'un orateur qui risque de faire beaucoup de bruits.

Auteur, conteur, metteur en scène et comédien, Fabien Cloutier est de la promotion 2001 du Conservatoire d'art dramatique de Québec. Depuis, il a joué dans une trentaine de productions théâtrales sur différentes scènes du Québec. En 2005, sa performance dans son conte Ousqu'y é Chabot? a fait sensation lors des Contes urbains présentés à la Licorne. Son premier solo, Scotstown, un spectacle à l'humour cru et décapant, s'est mérité le prestigieux prix Coup de cœur des festivaliers du volet Zoofest du Festival Juste Pour Rire en 2010. À l'été 2011, Cloutier récidivait avec son percutant personnage dans un deuxième opus intitulé Cranbourne, qualifié de « tour de force » par la critique et finaliste au Prix Michel-Tremblay comme Meilleur texte porté à la scène (saison 2011-2012). Fabien Cloutier est aussi Récipiendaire du Prix Gratien-Gélinas 2011 pour Billy (Les jours de hurlement). Le texte a également été nommé pour le Prix littéraire du Gouverneur général. En 2013, il signe aussi une décapante adaptation théâtrale du classique La guerre des tuques, présentée au Musée national des beaux-arts du Québec. Avec Pour réussir un poulet, sa plus récente pièce présentée à l'automne 2014, fruit de sa résidence d'auteur à la compagnie théâtrale La Manufacture, il remporte son premier prix littéraire du Gouverneur général en 2015. Il en signe également la mise en scène.

Il a revisité les proverbes et les régionalismes pendant 3 ans sur les ondes de la radio de Radio-Canada à l'émission Plus on est de fous plus on lit. Au petit et grand écran, on a pu le voir dans Les Bobos, Les Beaux Malaises, dans la série télé Boomerang, à Paparagilles et dans le long métrage Chasse-Galerie, de Jean-Philippe Duval.

Vous devez absolument assister au premier one-man-show de ce génie des mots, Fabien Cloutier, le samedi 19 mars prochain à 20h à l'ancien cinéma Taché.

Information : 418 241-5799
1 866 641-5799 | www.adls.ca

CÂBLAGE HAUTE-PERFORMANCE
KGC

4560P-11-16

LA POCATIÈRE – Malgré le mécontentement de certains commerçants, au lendemain de la précédente réunion tenue en janvier, et de la récente controverse impliquant l'agent de développement commercial de la ville dans un commerce de détail de la 4e avenue, la deuxième rencontre du comité Je commerce ICI a su rassembler les intervenants le 8 mars dernier.

Maxime Paradis

Deux mois après la première rencontre, le comité de travail formé à l'issue de la soirée du 6 janvier avait donné rendez-vous aux commerçants pocatois à la salle Desjardins du Centre Bombardier. Promotion Kamouraska assurait l'animation.

Trois idées, visant à stimuler l'achalandage et l'offre commerciale à La Pocatière, ont été présentées aux 76 commerçants réunis.

La première, soit de tenir trois sondages différents sur les habitudes de consommation auprès des gens d'affaires du milieu, les travailleurs pocatois et les consommateurs. Plutôt bien reçue, cette suggestion a rallié

Le cancer peut faire peur, mais vous n'êtes pas seul.

418 683-8666 | cancer.ca



plus d'une quarantaine de personnes. Il fut aussi suggéré par Marc Éthier de Publicité P.A. Michaud qu'elle soit priorisée dans les prochains mois par le comité de travail.

La deuxième, soit l'idée de créer un salon commercial du détail, ou un happening permettant de faire valoir l'offre commerciale de La Pocatière, a été tout aussi populaire au sein de l'assistance. Certaines réserves ont toutefois été soulevées par Rémi Faucher de MonBuro.ca, qui soulignait les coûts importants que peut représenter un tel salon pour les petits commerçants. Il a plutôt suggéré de miser sur un portail commercial virtuel.

La dernière, celle de créer un gala reconnaissance de l'entrepreneuriat pocatois, n'aura pas autant que les premières suggestions. Rares sont les commerçants qui l'auront appuyée.

Urbanisme

Au-delà des recommandations formulées par certains commerçants au comité de travail, Mme Sandrine Duplessy des Pâtisseries et Gourmandises d'Olivier a cherché à savoir si la ville de La Pocatière était prête à améliorer certains éléments relevant de l'urbanisme, sur la 4e avenue, qui ne sont pas du ressort du comité de travail. Des trottoirs plus larges, des passages pour piétons, une rue à sens unique, sont du nombre des suggestions qu'elle a formulé.

Dans le même esprit, Philippe Carrière des Services financiers Philippe Carrière a remémoré certains projets avortés, il y plusieurs années, qui devaient rendre la 4e ave-

Des fleurs pour Pâques!

Notre choix et nos prix vous épateront
C'est à voir!

MÉCHOUI JAMBON
Fumé à l'érable
Disponible dès maintenant

**À GAGNER
3 CAFETIÈRES**
Valeur de 99⁹⁹\$

Le plaisir de **mieux manger**

André Tanguay
Épicier-proprétaire

IGA Saint-Pascal

400, av. Chapleau 418 492-2902

**À GAGNER
4 EMBALLAGES
CADEAU**
Valeur de 25\$

Édition n° 11 - 16 mars 2016 | Placoteux

md/mc Marque déposée/de commerce d'AIR MILES International Trading B.V., employée en vertu d'une licence par LoyaltyOne, Inc. et Sobey's Québec inc.

dans l'harmonie

nue plus conviviale aux consommateurs. Il a également rappelé que le nouveau tracé de la route 230, sur la 6e avenue, devait permettre plus de liberté à la tenue d'activités spéciales sur la 4e avenue, en dehors de l'Halloween.

« Ça fait partie de la donne. On va attendre que le comité fasse des recommandations », de déclarer le maire Sylvain Hudon, face aux questionnements soulevés sur l'urbanisme.

Les commerçants présents ont voté sur les trois propositions du comité de travail.



VENEZ VISITER LA MINI-FERME DE PÂQUES

Les 25 et 26 mars
dans le mail central.

Prenez note que le centre sera fermé
le dimanche 27 mars 2016.



161, route 230 Ouest, La Pocatière
LECENTRELAPOCATIERE.COM



1190P-11-16

TIRAGE 5000\$

1ER MARS AU 29 AVRIL 2016*

pour vous gâter!

Tirage le 2 mai 2016

**À l'achat d'un VÉHICULE NEUF EN INVENTAIRE 2015-2016
OU D'UN VÉHICULE D'OCCASION DE 7500\$ ET PLUS, TAXES EN SUS**

**Pour toutes personnes qui auront acheté chez nous
entre le 1^{er} mars et le 29 avril 2016**

On vous aime!

*Voir les détails chez

Vous êtes important pour nous!

KAMOURASKA

CHRYSLER

L'INCONTOURNABLE!



RAM

255, av. Patry, Saint-Pascal (autoroute 20, sortie 465)
418 492-3432 • 1 800 363-3432

www.kamouraskachrysler.com
info@autokamouraska.com •

0008R-11-16

Placoteaux | Edition 11 • 16 mars 2016

11

RONA - Camille Dumais



RONA Camille Dumais de Saint-Pascal soulignait récemment les 25 ans de service de Mme Lise Lavoie.

L'Épicerie Chez Daniel change de mains

MONT-CARMEL – Karine Habel et Kathleen St-Jean sont maintenant les nouvelles propriétaires de l'Épicerie Chez Daniel. Après 30 années à occuper le quotidien des gens, Daniel Drapeau cède les rennes, mais reste employé.

Maxime Paradis

«Je vais continuer à aider les filles, mais à temps partiel», d'indiquer Daniel Drapeau, qui qualifie cette transition de naturelle pour les clients. «C'est une chance que ce soit vendu à des gens locaux», ajoutait-il, lui qui aurait eu l'impression de trahir sa clientèle s'il avait agi autrement.

Une acquisition logique

Karine Habel, qui a travaillé à titre d'agente de développement à Mont-Carmel durant cinq ans, s'est jointe à l'équipe de l'équipe de l'Épicerie Chez Daniel, l'an dernier. Elle parle en connaissance de cause

« La joie de vous servir »

Jean-Marie Rossignol

Conseiller en sécurité financière
418 492-3255

Assurance-vie
Protection en cas d'invalidité
Régimes collectifs
Rentés, REER



C0050R-05-16



De gauche à droite — Kathleen St-Jean, Daniel Drapeau et Karine Habel.

lorsqu'elle qualifie le lieu comme étant le cœur du village. «Le sentiment d'appartenance est fort envers l'épicerie. Daniel, c'était l'ami de tout le monde», confiait-elle.

De son côté, Kathleen St-Jean est employée depuis bientôt 13 ans. Conjointe de Daniel, elle connaît très bien le commerce et

a grandement contribué à son rayonnement à l'extérieur de Mont-Carmel. «Si Karine n'avait pas manifesté son intérêt à prendre la relève, j'aurais plié bagage au moment où Daniel aurait vendu», de déclarer Kathleen.

Cette association permet aux deux dames de réaliser le rêve de se partir en affaires ensemble, chose qu'elles caressaient depuis l'époque où elles ont travaillé conjointement au passage de La petite séduction de Radio-Canada en 2014.

Continuité

Depuis quelques années, l'Épicerie Chez Daniel s'est imposée comme une alternative aux grandes surfaces. L'épicerie conventionnelle a toujours eu sa place sur les tablettes, mais des produits locaux et régionaux, bios, des bonbons, des bières de microbrasseries et du vrac sont venus agrémenter l'offre à la clientèle. Karine et Kathleen entendent bien poursuivre dans cette veine. «On garde le même nom pour l'entreprise et on poursuit la même mission», de mentionner Kathleen St-Jean. «La relation particulière avec les clients, le côté humain et notre implication dans le milieu, ça va rester», de conclure Karine Habel.

PUBLICITÉ
Tves Lavoie
OBJETS PROMOTIONNELS

STYLOS - ÉPINGLETTES
TASSES - CALENDRIERS
PORTE-CLÉS - ET PLUS

Broderie 2000

CASQUETTES - T-SHIRTS
POLOS - POLARS
CHEMISES
MANTEAUX TOUTES SAISONS GROS ET DÉTAIL

SVP visitez pbyl.com

36 ans à votre service ... Merci !

421, 4^e Avenue
La Pocatière

418 856-1221
pbyvesl@videotron.ca

Bâtisseur d'image depuis 1979 !

Prix À part entière

5^e édition 2016

Le Prix À part entière, remis aux deux ans, vise à rendre hommage aux individus et aux organisations qui contribuent à accroître la participation sociale des personnes handicapées.

conjuguer nos forces



Stéphane Laporte, porte-parole

SOUMETTEZ UNE CANDIDATURE!

30 000 \$ en bourses

Date limite : 17 juin 2016

Renseignements et formulaires d'inscription disponibles à l'adresse suivante :

www.ophq.gouv.qc.ca/PrixAPE

ENSEMBLE
on agit pour une société juste et équitable

Fier partenaire
Hydro Québec

Office des personnes handicapées
Québec

Comptabilité Clé en main
Service professionnel et confidentiel
En forfait ou à la carte

paies • paies CCG • DAS • T4 • Relevés 1 • états financiers
facturation • états de compte • paiement fournisseurs

SAE Nicole Lavoie
KAMOURASKA 418 856-4288, poste 206
uneEntreprise.ca

5291R-11-16

CENTRE VISUEL ST-PASCAL
UN REGARD SUR L'HORIZON

Dr Germain Dupuis, optométriste
Dre Stéphanie Bélanger, optométriste

269, rue Taché
Saint-Pascal (Québec)
G0L 3Y0

Tél. : 418 492-1430
Télec. : 418 492-2832

C117-4R-05-16

NOTARIAT À DOMICILE - SERVICES JURIDIQUES



M^{re} MARLÈNE GAGNON
Notaire
Conférencière

Vous vivez des difficultés...

Quelles qu'en soit la nature, je peux vous aider!

L'achat et la vente d'une propriété
Financement hypothécaire

Droit corporatif/Démarrage d'entreprises
Financement/Subventions
Mise à jour annuelle de votre livre de compagnie
Médiation/Comptes à recevoir/Entreprises

Service de recouvrement de créances
Préparation de procédures judiciaires/Petites créances

Testament/Succession
Mandat en cas d'incapacité/Homologation
Tutelle/Curatelle

Mariage civil/Contrat de mariage
Divorce à l'amiable

L'union de fait : Convention entre conjoints de fait

Demandes : Assurance-invalidité/Assurance de dommages/
Assurance-salaire et autres réclamations. Services conseils

164, route 230 Ouest, Saint-Philippe-de-Néri

Tél. bur. : 418 498-3383 • Tél. rés. : 418 498-2109 • Téléc. : 418 498-3383 • Courriel : marlene.gagnon@notarius.net

Inauguration des bureaux de Constructions Supérieures

LA POCATIÈRE – Des dizaines d'entrepreneurs de la région s'étaient déplacés le 9 mars dernier, chez Constructions Supérieures & fils, pour assister au cocktail d'inauguration, nouvellement relocalisée au 155 route 230 à La Pocatière. Propriété de Mathieu Pelletier, en affaires depuis 2012, Constructions Supérieures compte 10 employés et se spécialise dans la construction, la rénovation, le béton estampé, la vente et l'installation de portes et fenêtres. C'est en décembre 2015 que Mathieu Pelletier fit l'acquisition du bâtiment, qui accueille bon nombre d'entreprises par le passé. Tout au long de l'hiver, il aura procédé à la rénovation intérieure et extérieure des lieux pour y aménager ses bureaux et son point de vente en portes et fenêtres. (M.P.)



De gauche à droite — M. Claude Langlais, attaché politique et conseiller spécial du député Norbert Morin, M. Sylvain Hudon, maire de La Pocatière, M. Mathieu Pelletier, président de Constructions Supérieures & fils, et Mme Norma Leclerc, présidente de la Chambre de commerce Kamouraska-L'Islet.



CIDRERIE ET VERGERS
PEDNEAULT
Produits fins, Pommes & fruits
CHARLEVOIX, ISLE-AUX-COUDRES

Tanné de donner des Cocos?

— VOUS —
COMMANDEZ
ON LIVRE...



EN 2016, JE VISITE :

www.vergerspedneault.com/idées-cadeaux

Isle-aux-Coudres • Baie-Saint-Paul • La Malbaie • Québec
☎ 1 800 438-2365

6000R-11-16

C'EST FACILE D'EMBARQUER AVEC FORD

LES MEMBRES DE COSTCO ADMISSIBLES
OBTIENNENT UN RABAI ADDITIONNEL DE

1 000 \$*

SUR LES VÉHICULES FORD 2015 ET 2016 NEUFS SÉLECTIONNÉS



LIQUIDATION
Dernière chance!

FIESTA S 2015 5 PORTES

11 995 \$

TRANSPORT ET PRÉPARATION INCLUS
TAXES EN SUS, PHOTO À TITRE INDICATIF.



F150 XTR SUPERCREW 4X4 2016

198 \$

/ 2 SEMAINES
LOCATION 36 MOIS

TRANSPORT ET PRÉPARATION INCLUS
TAXES EN SUS, PHOTO À TITRE INDICATIF,
LOCATION 36 MOIS À UN TAUX DE 0,99%,
20 000 KM / ANNÉE, 2595 \$ COMPTANT OU
ÉCHANGE ÉQUIVALENT, RABAI COSTCO INCLUS.

FRÉCHETTE



195, boulevard Taché Ouest, Montmagny
418 248-2900 • www.frechetteford.com

6563P-11-16-939

Placoteaux | Édition 11 • 16 mars 2016

VERSION HYBRIDE MAINTENANT DISPONIBLE 

À CE PRIX-LÀ, ON PEUT TOUS ÊTRE UN GÉNIE.

RAV4 2RM LE 2016 **299\$ MOIS*** en location 60 mois
0\$ D'ACOMPTE
Équivalent à 69\$/sem.**



Modèle 4RM Limited illustré

COROLLA CE 2016 **179\$ MOIS*** en location 60 mois
0\$ D'ACOMPTE
Équivalent à 41\$/sem.**



Modèle S illustré

CAMRY LE 2016 **289\$ MOIS*** en location 60 mois
0\$ D'ACOMPTE
Équivalent à 67\$/sem.**

VERSION HYBRIDE MAINTENANT DISPONIBLE 



Modèle XLE V6 illustré

ÉVÉNEMENT BONNE AFFAIRE **JUSQU'AU 31 MARS 2016 SEULEMENT** CHEZ VOS CONCESSIONNAIRES TOYOTA DU QUÉBEC

aeroplan OBTENEZ JUSQU'À **25 000 MILLES AÉROPLAN^{MD}** À L'ACHAT OU LA LOCATION D'UN VÉHICULE TOYOTA[†]

Programme de location au détail et de financement à l'achat offert par Toyota Canada inc. et conditionnel à l'approbation du crédit par Toyota Services Financiers. L'immatriculation, les assurances, les taxes et les droits sur les pneus sont en sus. Sous réserve des conditions applicables, les offres s'adressent aux particuliers qui louent ou achètent un véhicule du 1^{er} au 31 mars 2016 chez un concessionnaire participant du Québec, ou tous les détails peuvent être obtenus. Le concessionnaire peut louer ou vendre à prix moindre. Les offres peuvent changer sans préavis. * Offres applicables aux modèles Corolla CE 2016 (BURCEM A) / RAV4 2RM LE 2016 (ZFREV T A) / Camry LE 2016 (BF1LT A) de base neufs en stock. PDSF de 17 750 \$ / 27 265 \$ / 26 610 \$ avant taxes, frais de concessionnaire de 165 \$ avant taxes (applicables chez certains concessionnaires), frais de transport et préparation et frais de climatisation (si applicables) inclus. Le montant total payable mensuellement est soumis à un taux de location annuel de 1,49 % / 2,49 % / 1,99 % et tient compte des frais de concessionnaire, de la contribution du concessionnaire de 0 \$ / 325 \$ / 0 \$, des frais de transport et préparation, des frais de climatisation (si applicables) et de l'assistance à la location de 1 000 \$ / 0 \$ / 500 \$ (incluant les taxes applicables sur l'assistance à la location). Le paiement desquelles sera requis à la livraison. Franchise annuelle de 20 000 km. Frais de 0,07 \$ / 0,10 \$ / 0,10 \$ du kilomètre excédentaire. À la livraison, le paiement d'un montant de 179,16 \$ / 289,42 \$ / 289,96 \$ avant taxes (équivalent au premier versement mensuel) ainsi que des droits sur les pneus et des taxes applicables sera requis. Le PDSF des modèles illustrés Corolla S 2016 (BURSEM A) / RAV4 4RM Limited 2016 (DFREV T A) / Camry XLE V6 2016 (BK1FT A) est de 21 635 \$ / 39 775 \$ / 38 025 \$. ** À titre indicatif seulement. Versements hebdomadaires non disponibles. † Maximum applicable aux modèles Sequoia Platinum et Limited 5,7 L. L'offre Aeroplan est calculée à partir du PDSF du véhicule, moins les frais de transport et de préparation, les frais de climatisation et les frais de concessionnaire : moins de 20 000 \$ = 5 000 milles (offre de base), 20 000 \$ à 29 999 \$ = 7 500 milles (offre de base + 2 500 milles-bonus), 30 000 \$ à 39 999 \$ = 10 000 milles (offre de base + 5 000 milles-bonus), etc. Voir toyota.ca pour les détails de cette offre. MD Aeroplan et le logo Aeroplan sont des marques déposées d'Airma Canada inc. (v) Voir votre concessionnaire Toyota pour tous les détails sur les modèles RAV4 hybride 4RM XLE 2016, RAV4 hybride 4RM Limited 2016 et Camry hybride LE, SE et XLE 2016.



Luc Pelletier s'est retiré

LA POCATIÈRE – L'implication de l'agent de développement commercial et touristique, M. Luc Pelletier, dans le projet de la chocolaterie Chocolat Harmonie, à La Pocatière, a suscité de vives réactions sur le web les 5 et 6 mars derniers. On lui reprochait notamment d'être en conflit d'intérêts étant donné son statut professionnel avec la ville et en utilisant la page Facebook des commerçants de la 4^e Avenue pour promouvoir le commerce. Lundi, sur la page de Développement économique de La Pocatière, la ville informait la population que M. Pelletier s'est retiré du projet pour lequel « il n'interviendra d'aucune façon dans ses opérations futures. » (M.G.)

**Unité Domrémy
Ville Saint-Pascal**

**PRÉVENTION EN
TOXICOMANIE**

555, rue Hudon

418 492-2002

PERRUQUIÈRE

Possibilité d'aide financière avec Cancer-assistance du Québec aux personnes malades ayant perdu leurs revenus

Grand choix de prothèses capillaires
Hommes - Dames - Enfants
(synthétiques et cheveux Humains)

Je fais l'entretien,
la réparation et la modification

Consultation **PRIVÉE**
sur rendez-vous


Guyien Morin
Propriétaire

Chapeaux
Foulards
Turbans
en vente ici

Studio
Coiffure Coupe Foudre

455, boul. Taché Est
Montmagny

418 248-8133

www.coiffurecoupefoudre.com

Une équipe de passionnés à votre écoute...



Mario Thiboutot, Directeur des ventes
Jean-Philippe Mainville, Conseiller aux ventes Véhicules neufs
Guillaume Fortin, Conseiller aux ventes Véhicules neufs
Vincent Lemieux, Conseiller aux ventes Véhicules neufs
Jonathan Carrier, Directeur commercial
Gilles Boulianne, Directeur des ventes Véhicules d'occasion
Patrick Chretien, Conseiller aux ventes Véhicules d'occasion

MONTMAGNY TOYOTA 140-150, boul. Taché Ouest, Montmagny
418.248.2323 / 1.866.684.2323
www.montmagnytoyota.com

...venez les rencontrer!

La **SAG**

Sophie au pays des tuques, théâtre humoristique pour célébrer notre langue

La Corporation régionale de la SALLE André-Gagnon vous propose, dans le cadre de la Francofête du Cégep de La Pocatière, «Sophie au pays des tuques», le mercredi 16 mars à 20h.

Voici les folles tribulations d'une Française au Québec...! Le tout en alexandrins et en musique! Dans ce spectacle où se côtoient l'absurde, l'énergie, l'humour et la finesse, notre Française débarque à Montréal avec l'intention de... découvrir le Québec au grand complet. Et, tout cela en huit jours!

Élégante et prosée, Sophie s'amuse à révéler les travers des Français mais, attention, les Québécois ne sont pas pour autant épargnés...

Avec originalité, le spectacle fait la part belle au rire et à la beauté de la langue française. Avec sa galerie de personnages qui jonglent avec les mots, habillés musicalement par un pianiste de talent, cette Française qui «désormais vit au Québec, chauffe un char et donne des becs, utilise une débarbouillette et quand elle a froid dit qu'y fa frette!» vous fera voyager dans son univers composé de monologues en alexandrins, de sketches en prose et de chansons délicieusement grivoises... Attachez vos tuques, Sophie s'apprête à visiter le pays!

Les critiques :
«Sophie Hartung navigue à contre-courant; cela contribue grandement au charme de sa proposition.» (Le Devoir)
«Une ode à la langue française. Une vraie perle cette Sophie Hartung. Son spectacle est hilarant!» (Notre Montréalité)

Les billets sont disponibles au www.salleandregagnon.com, au 1-866-908-9090, chez Métro Plus Lebel de La Pocatière et au Comptoir Sears de la Tabagie Lunik de Saint-Pascal.

La magie des grands théâtres, dans le confort de NOTRE région.

en collaboration avec **Le Placoteux** L'HEBDOMADAIRE DE LA CÔTE-DU-SUD

présentent :



Les visages de...

Groupe Gibo

est un chef de file dans le rembourrage et la finition de bois dans le secteur du meuble, tant résidentiel que commercial.



En trois ans, le nombre d'employés oeuvrant au succès de l'entreprise Groupe Gibo de Saint-Pascal a triplé. La forte réponse des consommateurs aux nouveaux produits du leader en rembourrage et finition de bois, ainsi que sa grande réputation de haute qualité expliquent cette croissance soutenue.

2016 sera d'ailleurs une année charnière pour l'entreprise qui compte près de 80 employés. Un agrandissement important de la chambre à peinture et l'achat de nouveaux équipements de dernière technologie contribueront à la montée vertigineuse de Groupe Gibo sur le marché.

«Le défi des prochaines années sera d'être encore plus compétitif en termes de vitesse de livraison, ce qui nous démarque énormément», indique le directeur de l'entreprise, Dany Saint-Pierre.

À sa fondation en 1977, l'administration traitait ses commandes à la semaine. Au fil du temps, la semaine s'est transformée en jour, puis en heure, signe que les temps ont définitivement changé.

L'entreprise met aussi l'emphase sur la formation de son personnel à l'interne. «Des cours de rembourrage industriel, ça ne s'offre plus. Il y a beaucoup de travail qui s'est fait pour développer la formation et le parrainage, aussi.»

La planification du travail à Saint-Pascal s'effectue dès la commande lancée dans les différents volets de vente d'Amisco, propriétaire de Groupe Gibo depuis 2011.

Une fois la planification bien effectuée, la production est lancée sur les différents postes de travail de l'usine. «Nos employés sont exceptionnellement prêts à s'adapter, car parfois, nous avons 24 heures pour une livraison. Ils sont toujours prêts à suivre le rythme, c'est ce qui fait notre marque de commerce», conclut Dany Saint-Pierre.

INFORMATIONS IMPORTANTES

Lieu d'exploitation : Saint-Pascal	2009 : Achat d'une machine à contrôle numérique pour la découpe du bois
Nom du ou des propriétaires : Les Industries Amisco Itée	
Année de fondation : 1977	2011 : Achat par Les Industries Amisco
Dates importantes :	
2007 : Achat d'une machine à contrôle numérique pour la découpe de tissus	2015 : Réaménagement majeur des départements Fabrication Bois et Entrepôt

Nombre d'employés : 79 | Répartition des employés - Usine : 75 personnes
Administration : 3 personnes - Recherche/Développement : 1 personne



En plus grand sur www.leplacoteux.com/actualites/chroniques

KIOTI

Tracteur DK5010



À partir de

28 750\$

Il y a tant à aimer dans le
DK5010!

Moteur 3 cylindres, une sortie d'huile, pneus agricoles. *Ref. : R0360*



Chargeur KL5510 avec attaches rapides et pelle de 72 pouces également disponible (en sus). *Ref. : R0361*

Consulter l'Inventaire pour connaître nos modèles en succursales : www.dynaco.coop section Machinerie

*Offre disponible pour un temps limité. L'offre est basée sur l'achat d'équipements admissibles. Financement disponible sous réserve de l'approbation de crédit. Les achats antérieurs ne sont pas admissibles. Le modèle DK5010 référence R0360 est disponible à partir de 28 750 \$, chargeur KL5510 en sus.

© 2016 Kioti Tractor Company une division de Daedong-Usa, Inc.

Marchand depuis 2012



Dynaco
MACHINERIE
www.dynaco.coop

87, route 132 Ouest, La Pocatière | 418 856-1765
411, rue Témiscouata, Rivière-du-Loup | 418 867-1062
191, route 138, Saint-Augustin-de-Desmaures | 418 908-1398

Dany Saint-Pierre, directeur de Gibo à Saint-Pascal.

Rêve On Ice

19 mars 2016 à 19h

Centre Bombardier de La Pocatière



BILLETTS EN VENTE À L'ENTRÉE, AUPRÈS DES PATINEURS ET DES MEMBRES DU CONSEIL D'ADMINISTRATION.

Adultes (13 ans et plus) : 8 \$

Étudiants (4 à 12 ans) : 5 \$

3 ans et moins : Gratuit



Pour information :

418-856-2222, poste 2023

Conception graphique



Numéro de sanction: S-16-059

Merci à tous nos précieux partenaires :

- | | |
|---|--|
| Alimentation METRO Lebel | IRIS, Clinique Optométrie |
| Arpentage Côte-du-Sud | KAMCO Construction |
| Atelier Carois | Kamouraska Chrysler |
| Auberge Cap Martin | Khazoom 2000 |
| Automobile Dubé et Fils | L. & G. CLOUTIER |
| Boucherie Rossignol | Lebeau Vitres d'Autos |
| BRUNET - Bernier, Lévesque, St-Pierre | Les Pneus Lévesque |
| Centre Chiropratique Kamouraska, Judith Lilley | Marché du Quartier |
| Chevaliers de Colomb, Conseil 5425 | Mécanique V.R. Sport |
| Cinéma Le Scénario | Motel Le Martinet |
| Cinéma Louise | Municipalité de Rivière-Ouelle |
| Clinique Chiropratique La Pocatière, Yannick Lévesque | Municipalité de Ste-Anne-de-La-Pocatière |
| Clinique de Physiothérapie de La Pocatière | Municipalité de St-Gabriel-Lalemant |
| Clinique dentaire Talbot, Cataford et Ass. | Municipalité de St-Onésime-d'Ixoworh |
| Clinique vétérinaire du Kamouraska | Municipalité de St-Roch-des-Aulnaies |
| Clôtures André Harton | Physiothérapie du Kamouraska |
| Club Richelieu de La Pocatière | Publicité PA Michaud |
| Coiffure Lynda Thibault | Restaurant MIKES |
| Electro FC Sonorisation | Royal Lepage Jean-Marc Dionne |
| Ferme Jeandon | Royal Lepage Corinne Fortin |
| Ferme Jean-Noël Dubé et Fils | Services financiers Marie Turmel |
| Fleuriste Beau-Site | Services financiers Philippe Carrière |
| Fleuriste Le Bel Arôme | Signé Cathy Design |
| G. Lemieux et Fils | SODEM, Centre Bombardier |
| Garage J.C. Hudon | Taxi St-Pacôme |
| Garage N. Thiboutot | Technologies Lanka |
| Garon, Lévesque, Gagnon, St-Pierre, Notaires | Tourbières Lambert |
| Inter Sport | Vergers et Jardins Caouette |
| | Voyage La Pocatière |

2156P-11-16

Un record d'inscriptions pour Gagne ta bourse

LA POCATIÈRE – La 4^e édition du concours Gagne ta bourse organisé par la Caisse populaire de l'Anse de La Pocatière a remis 10 000 \$ en prix et bourses d'études. Plus de 475 personnes étaient présentes à ce rendez-vous.

Devant le succès grandissant de l'événement, les dirigeants ont pris la décision de bonifier, à nouveau, le programme de bourses d'études de la Caisse », a expliqué le directeur général, M. Sylvain Gaudreau.

10 000 \$

Au total, 10 000 \$ en bourses d'études ont été attribués par tirage au sort parmi les membres présents ou représentés par un membre de leur famille. Les 23 bourses d'études allant de 100 \$ à 750 \$ ont été divisées en quatre catégories : soit cinq bourses de 100 \$ pour le niveau 5^e secondaire, quatre bourses de 250 \$ pour le niveau professionnel, huit bourses de 500 \$ pour le niveau collégial et six bourses de 750 \$ pour le niveau universitaire. Cinq prix de présence de 50 \$ ont été distribués lors de la soirée.

Pour se qualifier, les membres devaient s'être inscrits avant le 12 février 2016 au gagnetabourse.com et être étudiants inscrits à temps plein aux sessions d'automne 2015 et d'hiver 2016. En s'inscrivant avant le 22 janvier, les participants couraient la chance de remporter un iPad mini 4. Il a été gagné par Kathy Joncas de La Pocatière.

Bernard Bélanger

L'invité spécial, cette année, était M. Bernard Bélanger, PDG de Premier Tech. Au cours de sa carrière, M. Bélanger s'est distingué par son esprit visionnaire de même que par son dynamisme, son audace et sa capacité à mettre de l'avant des projets uniques et novateurs au plan local et international. Pour le remercier, un montant de 1 000 \$ lui a été remis pour un organisme de son choix. Il a choisi la Fondation de recherche appliquée de technologie physique de La Pocatière.

Les participants ont été accueillis par deux immenses bars à bonbons leur permettant ainsi de patienter durant la période de vérification des inscriptions.

Les lauréats

Niveau 5^e Secondaire : Samuel Fortin, Maryse Lemieux, Samantha Lévesque, Olivier Dubé et Mathieu Morin-Paré. Niveau professionnel : Molly Lemieux, Alison Marquis, Evens Benoît et Sandra Michaud. Niveau collégial : Félix Pelletier, Amélie Roussel, Joanie Lemieux-D'Anjou, Thomas Sasseville, Émilie Roy-St-Pierre, Sébastien Lizotte, Johannie Lizotte et Ariane Ouellet. Niveau universitaire : Isabelle Langlois, Mireille Dionne, Carollane Bercegeay-Desrochers, Lysane Harton-Pelletier, Lisa Hudon et Julien Caron.

Retrouvez votre sourire...



1 CONCEPT JOUR

Une seule journée, c'est tout ce qu'il nous faut pour vous fabriquer des prothèses dentaires de qualité.

Prothèses sur implants*

Pose des implants, fabrication et mise en place des prothèses sur les implants dans la même journée.**

Prothèses régulières

Prothèses dentaires complètes et partielles de précision esthétique fabriquées sur place et livrées dans la même journée.**

Avantages

Concept 1 jour = qualité, simplicité, service personnalisé et moins de déplacements.

CLINIQUE
NORMAN
DENTUROLOGIE

Prothèses complètes
personnalisées

* Financement Accord D,
sur approbation de crédit.

** Traitements réalisés sous la direction d'un dentiste généraliste.

« Une Soupe Presque Parfaite! »

SAINT-PAMPHILE – Des jeunes impliqués de la Maison des Jeunes des Frontières du Sud invitent la population, les familles, les jeunes et les moins jeunes à venir déguster gratuitement « Une soupe presque parfaite! », le samedi 2 avril, entre 11 h et 15 h, à la salle communautaire de la municipalité de Saint-Pamphile.

Une soupe concoctée pour la collectivité, par un groupe de « jeunes impliqués », sera offerte à tous les visiteurs du salon « Une soupe presque parfaite, salon de la participation citoyenne ». Les petits et les grands seront invités à parcourir la salle à la rencontre des organismes communautaires présents et découvriront ainsi les services offerts dans la région ainsi qu'une foule de suggestions pour passer à l'action et participer au dynamisme de leur milieu.

Cette initiative s'inscrit dans le projet Impliqué, moi!, porté par la CDC Ici Montmagny-L'Islet, en collaboration avec la Table des partenaires jeunesse, le milieu communautaire, les jeunes de tous horizons sur le territoire ainsi que le comité de la Famille de la municipalité Saint-Pamphile.

Ce projet est financé par le Forum jeunesse régional Chaudière Appalaches et a pour objectif de favoriser et motiver la participation

citoyenne des jeunes en leur permettant de vivre une expérience significative et positive.

Cela peut se vivre à travers des activités de bénévolat sur le territoire ou encore par l'organisation d'un événement visant à faire rayonner leur implication auprès des autres jeunes et de la communauté.

Pour toute information, contactez Bibiane Anctil ou Claire Jacquelin au 418 358-6001.



Rangée du bas : Bibiane Anctil (CDC Ici Montmagny-L'Islet), Noémie Bernier, Chloé Anderson. Rangée du milieu : Mélanie Gaudrault (Maison des Jeunes de la Frontière du Sud), Alyson Pelletier, Jessica Godin, Marlène Bourgault (Municipalité de Saint-Pamphile). Rangée du haut : Olivier Caron, Justin Anderson.

... en une **seule** journée!

Montmagny • 418 248-0849
25, boul. Taché Ouest, bureau 203

1 866 248-0044
www.cliniquenormand.ca

Yves Normand, d.d.

0% d'intérêt pendant 12 mois***

complètes ou partielles

écialiste. *** À la suite d'une consultation initiale. Dans la plupart des cas. *** Voir détails en clinique.

0% FINANCEMENT À

SUPER SOLDE
JUSQU'AU 31 MARS!

ACHETEZ UNE MOTONEIGE ARCTIC CAT®
2013 À 2016 NEUVE ET OBTENEZ :

UN FINANCEMENT À **0%** POUR 60 MOIS ET DES REMISES DE JUSQU'À 4 000 \$*

VENTE D'ÉCOULEMENT DE L'USINE

ARCTIC CAT
PARTAGEZ NOTRE PASSION™

* Cette offre s'applique aux motoneiges neuves et non utilisées Arctic Cat 2013 à 2016, à l'exception des modèles pour jeunes, de compétition, de location, des services spéciaux et gouvernementaux, chez tous les concessionnaires canadiens participants servant les résidents du Canada. Voir votre concessionnaire pour les détails. L'offre d'un FINANCEMENT À 0 % POUR 60 MOIS est financée par Financement Auto TD sous réserve d'une approbation de crédit; certaines personnes pourraient ne pas se qualifier. Le financement est assujéti à une somme minimale de 5 000 \$ et une période de financement maximale de 60 mois à l'achat des modèles 2013 à 2016. Offres de financement nulles là où de telles offres sont interdites par la loi. L'offre REMISES DE JUSQU'À 2 500 \$ varie selon le modèle choisi. Offre sujette à modification sans préavis. Taxes, frais de transport et frais de préparation par le concessionnaire en sus. Portez toujours un casque et ne consommez jamais d'alcool avant de conduire. © 2016 Arctic Cat Sales Inc., Thief River Falls, MN 56701, É.-U.

ÉVÉNEMENT GARANTIE PRINTANIÈRE

GRÂCE À L'ÉVÉNEMENT GARANTIE PRINTANIÈRE, VOUS PROFITEZ DÈS AUJOURD'HUI DES MEILLEURES OFFRES DE LA SAISON.

COMMANDEZ TOUTE AUTRE MOTONEIGE 2017 CE PRINTEMPS ET OBTENEZ :

TAUX DE FINANCEMENT DE 4,99 % POUR 60 MOIS + GARANTIE LIMITÉE DE 4 ANS + ADHÉSION GRATUITE AU CLUB CAT'S PRIDE + 300 \$ DE MONNAIE CAT™*

COMMANDEZ UNE THUNDERCAT® OU MOUNTAIN CAT® CE PRINTEMPS ET OBTENEZ :

TAUX DE FINANCEMENT DE 4,99 % POUR 60 MOIS + GARANTIE LIMITÉE DE 4 ANS + ADHÉSION GRATUITE AU CLUB CAT'S PRIDE + SALOPETTE ET BLOUSON EXCLUSIFS GRATUITS*

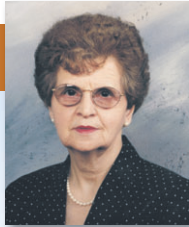
* Cette offre est valide jusqu'au 18 avril 2016 chez tous les concessionnaires canadiens participants servant les résidents du Canada et s'applique aux motoneiges neuves et non utilisées Arctic Cat 2017, à l'exception des modèles pour jeunes, de compétition, de location, des services spéciaux et gouvernementaux. Voir votre concessionnaire pour les détails. L'offre TAUX DE FINANCEMENT DE 4,99 % POUR 60 MOIS est financée par Financement Auto TD sous réserve d'une approbation de crédit; certaines personnes pourraient ne pas se qualifier. Offres de financement nulles là où de telles offres sont interdites par la loi. L'ADHÉSION AU CLUB CAT'S PRIDE est d'une durée d'un an. L'offre de JUSQU'À 300 \$ DE MONNAIE CAT varie selon le modèle choisi. L'offre SALOPETTE ET BLOUSON EXCLUSIFS s'applique uniquement à l'achat des modèles Mountain Cat et Thundercat. Offre sujette à modification sans préavis. Taxes, frais de transport et frais de préparation par le concessionnaire en sus. Portez toujours un casque et ne consommez jamais d'alcool avant de conduire. © 2016 Arctic Cat Sales Inc., Thief River Falls, MN 56701, É.-U.

PRO-ARCTIC

189, CHEMIN DES POIRIER, MONTMAGNY
418 248-1919 • sans frais : 1 877 948-1919
Guillaume Hudon, Directeur • Réjean Boucher, vendeur

Voir notre inventaire complet et promotions sur pro-arctic.ca

5098P-11-16
Placoteaux | Édition n° 11 • 16 mars 2016
9116147



Avis de décès

Mme Carmelle Drapeau Roussel (1925-2016)
Mont-Carmel

À l'Hôpital Notre-Dame-de-Fatima de La Pocatière, le 13 mars 2016, est décédée à l'âge de 90 ans et 5 mois, dame Carmelle Drapeau épouse de feu monsieur Léonard Roussel, fille de feu M. Emile Drapeau et de feu dame Ida Beaulieu. Elle demeurerait à Mont-Carmel.

Les membres de la famille accueilleront les parents et amis à la Résidence funéraire Marius Pelletier, 32, rue Notre-Dame, Mont-Carmel, le samedi 19 mars 2016, de 12 h à 13 h 50. Le service religieux sera célébré, à 14 h, en l'église de Mont-Carmel et de là au columbarium de la Résidence funéraire. Les cendres seront inhumées ultérieurement au cimetière paroissial.

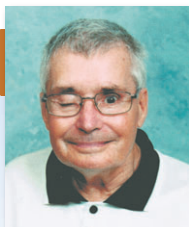
Elle laisse dans le deuil ses enfants : Colette (Michel Letendre), Normand, Berthe (Armand Massé), Collin (Francine Caron), Guylaine (Claude Boulanger); ses petits-enfants : Guy et Luce Letendre, Gilles et Yvan Massé, Jérôme et Frédéric Roussel et leur conjoint (e); ses arrière-petits-enfants. Elle était la sœur de : feu Emilio (feu Éva Meunier), feu Annette (feu Euclide Morin), feu Robert (feu Antoinette Saumur), feu Antonio, feu Lucien (feu Anita Cassista), feu Paul-Émile (feu Ida Dupéré), feu Tobie (feu Gabrielle Morin), feu Benjamin (feu Annette Dumais), feu Benoît (feu Rose Laberge), feu Maurice (feu Lorenza Ouellet), feu Raymond (feu Marguerite Bouchard), feu Martin (feu Réjeanne Paradis), et la belle-sœur de : feu Téléphore (Tibi) (Madeleine Drapeau), feu Rita (feu Régis St-Onge), feu Liliane (feu René Dubé), feu Béatrice (feu Aristide Vézina), Cécile (Françoise Roy). Sont aussi affectés par son départ plusieurs neveux, nièces, cousins, cousines, ses autres parents et amis(es).

La famille désire remercier le Dr Mario Lebel et les membres du personnel soignant de l'Hôpital Notre-Dame-de-Fatima pour leur dévouement et les bons soins prodigués. Vos témoignages de sympathie peuvent se traduire par un don à la Fondation de l'Hôpital Notre-Dame-de-Fatima ou à la Fondation Mira. Des formulaires seront disponibles au salon.

Direction funéraire :



Résidence Funéraire Marius Pelletier inc.
La Pocatière, Saint-Jean-Port-Joli, L'Islet
Pour renseignements et messages de sympathie :
1 418 856-3371 • Sans frais : 1 866 856-3371
Télé. : 1 418 856-4674 • Courriel : rfmpe@bellnet.ca
Site Web : www.mariuspelletier.com • Entreprise affiliée à la C.T.Q.



Avis de décès

M. Maurice Pelletier (1933 - 2016)
La Pocatière

À l'Hôpital Notre-Dame-de-Fatima de La Pocatière, le 3 mars 2016, est décédé à l'âge de 82 ans et 5 mois, monsieur Maurice Pelletier, fils de feu Joseph Pelletier et de feu Alice Joncas. Natif de Sainte-Louise, il demeurerait à La Pocatière.

Les membres de la famille accueilleront les parents et amis(es) pour les condoléances au Complexe funéraire Marius Pelletier, 409, 9^e Rue, La Pocatière, le samedi 19 mars 2016, de 13 h à 13 h 50. Le service religieux sera célébré, à 14 h, en la Cathédrale Sainte-Anne-de-la-Pocatière et de là au columbarium. Les cendres seront inhumées ultérieurement au cimetière de Sainte-Louise.

Il laisse dans le deuil sa sœur Laurette (Benoît Maranda), son frère Antoine (Nicole Jolivet), son neveu Marc Maranda, sa nièce Micheline Maranda. Sont aussi affectés par son départ plusieurs cousins, cousines, ses autres parents et amis(es).

La famille désire remercier le personnel soignant et aidant de la Résidence Jacinthe Gagnon de Rivière-Ouelle pour les excellents soins prodigués.

Direction funéraire :



Résidence Funéraire Marius Pelletier inc.
La Pocatière, Saint-Jean-Port-Joli, L'Islet
Pour renseignements et messages de sympathie :
1 418 856-3371 • Sans frais : 1 866 856-3371
Télé. : 1 418 856-4674 • Courriel : rfmpe@bellnet.ca
Site Web : www.mariuspelletier.com • Entreprise affiliée à la C.T.Q.



Messe anniversaire

M. Hervé Frève

« Cher Hervé, un an s'est écoulé depuis ton départ. Ton souvenir est toujours présent dans nos cœurs. »
Une messe anniversaire aura lieu à ta mémoire, le dimanche 20 mars 2016 à 10 h, à la Cathédrale Sainte-Anne-de-la-Pocatière.

Merci à tous ceux et celles qui se joindront à nous pour l'occasion.

Cécile, Isabelle, Véronique, Pascal, Philippe et les petits-enfants.



Remerciements de sympathie

Mme Gertrude Martin Pelletier

Nous tenons à remercier, du plus profond de nos cœurs, parents et amis(es) qui ont partagé notre peine et qui nous ont apporté sympathie et réconfort, lors du décès de Mme Gertrude Martin, survenu le 16 février dernier. Nous avons été très touchés par vos nombreuses marques de sympathie, fleurs, dons, votre visite au salon ou votre présence aux funérailles et nous en sommes très reconnaissants. Vous voudrez bien considérer ces remerciements comme s'ils vous étaient adressés personnellement.

Ses enfants : Olivette (Jacques-Yvan Pelletier), Jean-René (Francine Milliard), Hélène (Conrad Dionne), Louise (Jean-Pierre Belzile), Rachel (Louis Bossé); ses petits-enfants : Francis, Martin, Yves, feu Nicolas, Sophie, Isabelle, Richard, Michel, Vincent, David, Claudine, Pierre-Luc et leur conjoint(e); ses vingt arrière-petits-enfants.



Avis de décès

M. Bruno St-Onge (1981-2016)
Mont-Carmel

À Saint-Pacôme, le 9 mars 2016 est décédé à l'âge de 34 ans et 10 mois Bruno St-Onge, fils de Lyne Drapeau et de Patrice St-Onge. Il demeurerait à Mont-Carmel. Le service religieux a été célébré le mardi 15 mars à 14 h en l'église de Mont-Carmel et de là au crématorium.

Il laisse dans le deuil sa mère, Lyne Drapeau (Martin Landry); son père, Patrice St-Onge (Brigitte Soucy); son frère et sa soeur : Alexandre (Claudia Beaulieu), Marjorie (Michel Lavoie); sa nièce et son neveu : Anaïs et Éliot; sa filleule Alexandra et ses parents Pierre-Luc Soucy et Anne-Marie Langlois; ses oncles, tantes, cousins, cousines, autres parents et amis(es).

La direction des funérailles a été confiée à la



Maison funéraire Viateur Gallant
Filiale de la Résidence Funéraire Daniel Caron
353, avenue Chapleau, Saint-Pascal
www.groupefunerairecaron.com
418 492-2222



Avis de décès

M. Gilles Sirois (1936-2016)
Saint-Alexandre

À la Maison Desjardins de soins palliatifs du KRTB de Rivière-du-Loup, le 9 mars 2016, est décédé à l'âge de 79 ans et 6 mois Gilles Sirois, époux de Jeanne D'Arc Jalbert; fils de feu Éliane Lapointe et de feu Ernest Sirois. Il demeurerait à Rivière-du-Loup, autrefois à Saint-Alexandre-de-Kamouraska.

Les membres de la famille accueilleront parents et amis à la Résidence funéraire Daniel Caron, 680, rue Principale, Saint-Alexandre le samedi 19 mars 2016 de 9 h 30 à 11 h. Une liturgie de la parole aura lieu le même jour, à 11 h, au salon de Saint-Alexandre, suivie de l'inhumation au cimetière paroissial.

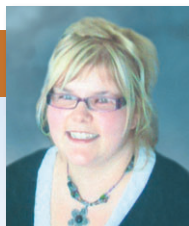
Il laisse dans le deuil son épouse, Jeanne D'Arc Jalbert; ses enfants : Nancy (Yves Sirois), Steve (Hélène Lapointe); ses petits-enfants : Mathieu (Sophie Bélanger), Anthony, Sabrina; ses arrière-petits-enfants : Adèle, Henri; ses beaux-frères, belles-sœurs de la famille Jalbert; ses neveux, nièces, cousins, cousines, autres parents et amis(es).

Des remerciements particuliers sont adressés au personnel de la Maison Desjardins pour les bons soins prodigués.

La direction des funérailles a été confiée à la



Résidence Funéraire Daniel Caron
353, avenue Chapleau, Saint-Pascal
www.groupefunerairecaron.com
418 492-2222



Avis de décès

Mme Carolyne Bernier (1982-2016)
Saint-Pascal

Au Centre hospitalier régional du Grand-Portage de Rivière-du-Loup, le 7 mars 2016, est décédée à l'âge de 33 ans et 5 mois, Carolyne Bernier, conjointe de Guillaume Mercure; fille de Francine Bernier et de Mario Thériault. Elle demeurerait à Saint-Pascal-de-Kamouraska.

Les membres de la famille accueilleront parents et amis à la Résidence funéraire Daniel Caron, 353, avenue Chapleau, Saint-Pascal le samedi 19 mars 2016 de 14 h à 17 h.

Elle laisse dans le deuil son conjoint, Guillaume Mercure; ses enfants : Rosalie, Émilie, Zackary-Caro; sa mère, Francine Bernier; son père, Mario Thériault; son frère, Frédéric (Marie-Ève Mazzurette); son filleul, Hugo; son grand-père, Jean-Baptiste Thériault (feu Yolande Lajoie); son beau-père, Gilles Mercure (feu Monique Proulx); ses beaux-frères, belles-soeurs, neveux, nièces, oncles, tantes, cousins, cousines, autres parents et amis(es).

La direction des funérailles a été confiée à la



Résidence Funéraire Daniel Caron
353, avenue Chapleau, Saint-Pascal
www.groupefunerairecaron.com
418 492-2222



Avis de décès

Mme Jeannette Lebel Chamberland (1928-2016)
Saint-Pacôme

À l'hôpital Notre-Dame-de-Fatima de La Pocatière, le 11 mars 2016, est décédée à l'âge de 87 ans et 10 mois Jeannette Lebel, épouse de feu Léopold Chamberland; fille de feu Amanda Guignard et de feu Wilfrid Lebel. Elle demeurerait à Saint-Pacôme de Kamouraska.

Les membres de la famille accueilleront parents et amis à la Maison Funéraire Viateur Gallant, 192, boulevard Bégin, Saint-Pacôme le vendredi 18 mars de 19 h à 22 h et le samedi 19 mars de 10 h à 13 h 50. Le service religieux sera célébré le samedi 19 mars 2016 à 14 h en l'église de Saint-Pacôme, suivi de l'inhumation au cimetière paroissial.

Elle laisse dans le deuil ses enfants : Diane (Marcel Pelletier), Denis (Yolande Lebel), Gaston (Natacha Milliard); ses petits-enfants : Sébastien (Joëlle Deblois), Annie (François Lavoie), Marie-Christine (Marc-Olivier Bussière), Émilie (Mathieu LaFrance), Guillaume, Sabrina; ses arrière-petits-enfants : Raphaël, Maéva, Philippe, William, Annaëlle; les petits-enfants de Yolande : Anna-Bel, Ely-Ann. Elle était la sœur de : feu Bertha (feu Philippe Caron), feu Adalbert (feu Blanche St-Pierre), feu Gérard (feu Madeleine Lavoie), feu Marguerite (Paul-Émile (Paulo) Lavoie), feu Roger (feu Gertrude Moreau), feu Rita (feu Jacques Moreau), Léo (feu Aurore D'Anjou), Laurette (feu Marcel Chamberland). Elle était la belle-sœur de : feu Françoise (feu Gérard Dionne), feu Marguerite (feu Léo Michaud), feu Carmen (feu Napoléon (Paul) St-Onge), feu Lucienne (feu Rolland Morin), feu Richard (Lucie Pelletier), feu Roger (feu Yvette Dubé), feu Mathieu (feu Jeannine St-Onge), feu Thomas (feu Denise St-Onge), feu Thérèse (feu Lucien Lauzier), feu Maurice, feu André (Andrée Ratté). Sont aussi attristés par son départ ses neveux, nièces, cousins, cousines, autres parents des familles Lebel et Chamberland ainsi que ses amis(es).

Toute marque de sympathie peut se traduire par un don à la Fondation de l'hôpital Notre-Dame-de-Fatima, 1201, 6^e Avenue, La Pocatière (Québec) GOR 1Z0

La direction des funérailles a été confiée à la



Maison funéraire Viateur Gallant
Filiale de la Résidence Funéraire Daniel Caron
353, avenue Chapleau, Saint-Pascal
www.groupefunerairecaron.com
418 492-2222



Remerciements de sympathie

Mme Yolande Pelletier

Vous avez eu la délicatesse, lors du décès de Mme Yolande Pelletier, survenu le 19 février dernier, de nous témoigner par un geste personnel, la part que vous preniez à notre peine. Nous en avons été sincèrement touchés et tenons à vous dire notre profonde gratitude. Veuillez considérer ces remerciements comme vous étant adressés personnellement.

Son époux Raymond Bernier; ses enfants : Lucie, Céline (Pierre Demers), feu Alain (Chantal Gaudreau), Isabelle (Sylvain Pelletier); ses petits-enfants : Mélissa, Gabrielle, Catherine, Alexandra, Mariane, Cathy, Jasmin.



Remerciements de sympathie

M. Rosaire Chamberland

Votre sympathie nous fut d'un grand réconfort lors du décès de Rosaire, survenu le 4 février dernier après une longue maladie. Dans cette épreuve, vous avez été nombreux à nous témoigner votre soutien, votre compassion et votre amour.

Nous tenons à vous remercier très chaleureusement d'avoir partagé notre chagrin. Que chacun de vous trouve dans ces remerciements l'expression de notre reconnaissance et les considère comme vous étant adressés personnellement.

Ma conjointe Suzanne, sa belle-fille Julie, les familles Chamberland et Gagnon et ses amis.



Remerciements de sympathie

M. Louis Dumais

Les membres de la famille Dumais remercient sincèrement tous les parents et amis qui leur ont témoigné des marques de sympathie, soit par offrandes de messe, affiliations de prière, cartes de sympathie, envois de fleurs, visite au salon ou assistance aux funérailles lors du décès de M. Louis Dumais

demeurant à Saint-Pascal, survenu le 25 février 2016 à l'âge de 70 ans.

Veuillez considérer ces remerciements comme vous étant adressés personnellement.

ERRATUM

Messe anniversaire

M. Albert Lizotte Messe 1^{er} anniversaire
Linda Lizotte Messe 43^e anniversaire

On aurait dû lire : « Madeleine, Gaston, Gilles et leur conjointe et les petits-enfants. »

ERRATUM

Remerciements de sympathie

Mme Laurette Dubé

On aurait dû lire : « Suite au décès de notre mère, Laurette Dubé, survenu le 26 janvier 2016, vous avez pris le temps de partager ces moments de tristesse avec nous. »

Nouveau conseil d'administration pour l'Association conservatrice de MLKRDL

LA POCATIÈRE – C'est le samedi 5 mars que le conseil des administrateurs de l'Association conservatrice de Montmagny L'Islet Kamouraska Rivière-du-Loup a été élu.

De nouveaux membres s'ajoutent à l'équipe qui s'est engagée à travailler au développement des dossiers prioritaires de la circonscription, défendus par le député Bernard Généreux.

Une vingtaine de membres ont pris part à l'assemblée générale annuelle. Le Congrès

du parti en mai à Vancouver ainsi que la présentation de candidats locaux au comité national sont des sujets qui ont été abordés au cours de cette rencontre.

Au terme des élections, M. Richard Paradis occupe maintenant le poste de président. Il est entouré de M. Rémi Beaulieu vice-président, Mme Isabelle Lemieux agente financière, Mme Rose-Hélène Dubé secrétaire et des directeurs messieurs Gilles Chouinard, Yvon Ouellet et Daniel Gagnon.

40 ans pour la Goulée

LA POCATIÈRE — Le président, Me René Michel Ouellet, et les membres du conseil d'administration de la Fondation Bouchard inc., présentent la 40^e édition de la Goulée de l'amitié et de la reconnaissance, qui aura lieu le samedi 7 mai 2016, sous la présidence d'honneur de M. Hale C. VanKoughnett, consul général des États-Unis à Québec.

En marge de ce rendez-vous gourmand, d'autres personnalités recevront une distinction soulignant leur travail, leur dévouement et leur implication dans leur communauté.

Seront décorés de l'Ordre Painchaud, en compagnie de notre président d'honneur : Mme Claire Robitaille, ancienne présidente du conseil d'administration de la Fondation Bouchard, ancienne de la 146^e promotion et petite-fille de M. Charles-Eugène Bouchard, entrepreneur visionnaire et philanthrope à qui nous devons le nom de notre fondation, M. Sylvain Gaudreau, directeur-général de la Caisse populaire Desjardins de l'Anse de La Pocatière et le Dr. Gaétan Lévesque, médecin et président de la Fondation de l'Hôpital

Notre-Dame-de-Fatima de La Pocatière.

De plus, toutes les personnalités ayant présidé le banquet-bénéfice au cours des dernières années seront invitées à participer à cette importante édition.

QUAND LA TOXICOMANIE PREND TOUTE LA PLACE

faites les premiers pas
Québec (418) 524-0320
Montréal (514) 939-0202
www.portage.ca



L'événement
Les conduire, c'est les aimer.

JUSQU'À
2500\$⁺⁺
EN RABAIS TOTAUX SUR
CERTAINS MODÈLES SÉLECTIONNÉS

Voir les détails che...

LORD et FRÈRES

DODGE Jeep RAM

FINANCEMENT À
0% sur 84 mois
sur Jeep Cherokee

FINANCEMENT À
0% sur 72 mois

PLUS

rabais de 9500\$
sur les RAM 1500 2016

Pour un véhicule usagé
de qualité,
venez nous voir!

GRANDE VENTE DE DÉMONSTRATEURS

- 1 DODGE GRAND CARAVAN 2016
- 1 DODGE JOURNEY 2015
- 1 DODGE DART 2015
- 1 JEEP RENEGADE 2015
- 1 JEEP COMPASS 2014
- 1 JEEP PATRIOT 2014

2^e chance au crédit
sur véhicules neufs
et usagés

1001, Principale, Tourville
418 359-2244 | 1 866 959-2244

www.lordetfreres.com

PLUS DE

150 000

PAGES VUES PAR MOIS

PLUS DE

91 609

VISITES PAR MOIS

AMIS FACEBOOK

3 124

(AU 14 JANVIER 2016)

ogs
tes
fo-t
DSC
s ■ B
'oni
ces
e ■
Sud
télé ■ Petites annonces ■ Loterie ■ Météo et état des routes ■ Horoscope ■ Sudoku ■ Blogs et chroniques ■ Etat des marées ■ Album ph
s et chroniques ■ État des marées ■ Album photos ■ Info-tempête ■ Offres d'emploi ■ Cinémas ■ Avis de décès
; annonces ■ Loterie ■ Météo et état des routes ■ Horoscope ■ Sudoku ■ Blogs et chroniques ■ État des marées
tempête ■ Offres d'emploi ■ Cinémas ■ Avis de décès ■ Horaire télé ■ Petites annonces ■ Loterie ■ Météo et é
copes ■ Offres d'emploi ■ Ci
Horaires ■ ques ■ État des marées ■ A



Le **Placoteux**
.com



K A M O U R A S K A - L ' I S L E T



L'ÉVÉNEMENT

FAIT POUR [DES GENS COMME VOUS]

DÉCOUVREZ LA KIA FAITE POUR VOUS

LOCATION À PARTIR DE

JUSQU'À

0% ou 6 000\$ DE RABAIS*

SUR MODÈLES SÉLECTIONNÉS

PREND FIN LE 31 MARS

À St-Pascal,
vous recherchez
une compacte,
spacieuse,
équipée?



Modèle SX BA illustré †

FORTE LX BM 2016

BIEN ÉQUIPÉE À PARTIR
DE SEULEMENT

INCLUANT UN
RABAIS DE

11 995\$* | 5 560\$*

CARACTÉRISTIQUES DISPONIBLES

SIÈGES AVANT CHAUFFANTS | CAMÉRA DE REcul

Incluant 500 \$ de Boni Concurrence ** et 560 \$ de participation du concessionnaire

À St-Aubert, vous aimez
les voitures avec style,
fougue, polyvalence ?



Modèle SX BA avec
Navigateur illustré

RIO 5 PORTES LX BM 2016

Clef d'or
« Meilleure de sa catégorie »
L'ANNUAL DE
L'AUTOMOBILE 2016

C'EST L'ÉQUIVALENT DE

32\$* / semaine | 139\$* / mois 0\$* location 60 mois

CARACTÉRISTIQUES DISPONIBLES

SIÈGES AVANT CHAUFFANTS | CAMÉRA DE REcul

Incluant un rabais de 1 500 \$ | acompte de 900\$

VISITEZ KIAMONTMAGNY.COM POUR CONNAÎTRE NOS PLUS EXCLUSIFS!



129, BOUL. TACHÉ OUEST, MONTMAGNY, QUÉBEC
418 248-2999 - 1 855 886-1050
WWW.KIAMONTMAGNY.COM
MEMBRE DU GROUPE PAQUET
QUI VOUS EN DONNE PLUS!



VOUS ÊTES BIEN
COUVERT

*Garantie complète sans souci
de 5 ans/100 000 km

DÉCOUVREZ LES HISTOIRES D'AUTRES
PROPRIÉTAIRES KIA SUR KIA.CA /GENSCOMMEVOUS



Le pouvoir de surprendre

Ces offres sont accessibles à tout particulier qualifié qui prend possession d'un modèle Kia 2015/2016 neuf sélectionné chez Kia Montmagny du 1er au 31 mars 2016. Le concessionnaire peut louer à prix inférieur. Une commande du concessionnaire peut être requise. Des conditions s'appliquent. Ces offres sont sujettes à changement sans préavis. Les véhicules illustrés le sont à titre informatif et peuvent comporter des accessoires et mises à jour offerts à coûts supplémentaires. Le prix comprend les frais de transport et préparation jusqu'à 1 725 \$, les droits spécifiques sur les pneus neufs (15 \$) et la surcharge sur le climatiseur (100 \$ lorsque applicable). Les frais de permis, les assurances, l'immatriculation et les taxes applicables sont en sus. L'offre de location à partir de 0 % est disponible sur les modèles 2015 et 2016 sélectionnés, sur approbation du crédit. Les rabais sont disponibles sur les modèles 2015 et 2016 sélectionnés, varient selon le modèle et la version choisis et seront déduits du prix d'achat convenu avant taxes. Sur toutes ces offres, certaines conditions s'appliquent. Visitez Kia Montmagny pour tous les détails.

16-11-20615

Placoteaux | Édition n° 11 • 16 mars 2016

Andrew Caddell partage sa passion pour le hockey

KAMOURASKA – Résidant de Kamouraska, Andrew Caddell vient de publier aux éditions Deux voiliers un livre incluant des textes de Dave Stubbs et Philipp Caddell sur leur passion pour le hockey.

Maurice Gagnon

Publié en anglais, « The goal » regroupe de courts récits autour d'une passion commune : le hockey. L'illustration de la page couverture nous montre Jack, le fils de M. Caddell, sur la patinoire de Kamouraska. Une belle histoire en lien avec cette glace et

le retour au jeu de Mario Lemieux est racontée dans le livre.

Un autre récit nous remémore le plus long match de hockey professionnel auquel Philipp Caddell (père de Andrew) a assisté les 24 et 25 mars 1936, au forum de Montréal. Cette rencontre a duré 176 minutes 30 secondes. Elle opposait les Red Wings de Détroit aux Maroons de Montréal. À 2 h 25 du matin, Modere « Mud » Bruneteau scellait l'issue de la partie en faveur des Red Wings en marquant le seul but à 16 minutes 30 de la 6e période de prolongation.

Les auteurs d'ici en vedette à la bibliothèque de Montmagny

MONTMAGNY – Le 5 mars dernier, pour lancer l'évènement littéraire Les Rencontres Au fil des mots, la Bibliothèque de Montmagny accueillait les auteurs de la Côte-du-Sud afin de célébrer avec eux toute la richesse de notre patrimoine littéraire.

Le directeur de la bibliothèque, M. Jocelyn Landry, a dévoilé le sceau spécialement conçu pour identifier les ouvrages de la collection ayant été écrits par des auteurs résidant sur le territoire de la Côte-du-Sud ou qui en sont originaires.

Plus de 24 auteurs ont répondu à l'appel, dont Pauline Gill, Gaston Deschênes et Yves Hébert. Était également présent, M. André Thibault, coordonnateur du Salon du livre de la Côte-du-Sud, qui a d'ailleurs contribué à constituer la liste des quelque 150 auteurs sud-côtois.

Depuis son ouverture, la Bibliothèque de Montmagny travaille à rassembler les ouvrages toujours disponibles ayant été écrits par des auteurs d'ici. À ce jour, un total de 163 œuvres littéraires ont ainsi été identifiées et ont reçu le sceau « Auteur de chez nous ». Cette « appellation contrôlée » leur octroie un statut particulier et les exempte de la politique d'élagage afin qu'ils soient préservés dans le fonds documentaire de la Bibliothèque.

La liste complète des ouvrages écrits par des auteurs de la région est disponible à partir du catalogue de recherche de la Bibliothèque. Pour la consulter, il suffit d'inscrire le terme « auteurs côte-du-sud » (entre guillemets) dans la barre de recherche du catalogue en ligne et d'effectuer une recherche par « mots/expression ».



Les auteurs présents.

Programmation 2016 de la Francofête du Cégep de La Pocatière

LA POCATIÈRE – La Francofête du Cégep de La Pocatière sera de retour les 16 et 17 mars 2016.

Elle commencera le mercredi 16 mars à midi par un duel opposant Camerounais, Marocains, Québécois et Français sur la symbolique des expressions françaises de différents pays.

Suivra, à 16 h, la traditionnelle dictée, animée cette année par deux tuteurs du Centre d'apprentissage en français, Sandrine Lizotte et Mathieu Simard.

La soirée se transportera à la Salle André-Gagnon à 20 h, où le spectacle humoristique «Sophie au pays des tuques» racontera les folles tribulations d'une Française débarquée au Québec.

Le jeudi midi, au Mistook, le documen-

taire La langue à terre de Jean-Pierre Roy et Michel Breton s'interrogera sur les causes politiques et historiques de l'anglicisation galopante de Montréal, du Québec et de la France.

La soirée du jeudi commencera par une édition spéciale du match d'impro dont les thèmes et catégories célébreront la langue française, sous l'autorité de l'impitoyable arbitre Chloé Gaumont, responsable du programme Arts, lettres et communication, option Médias.

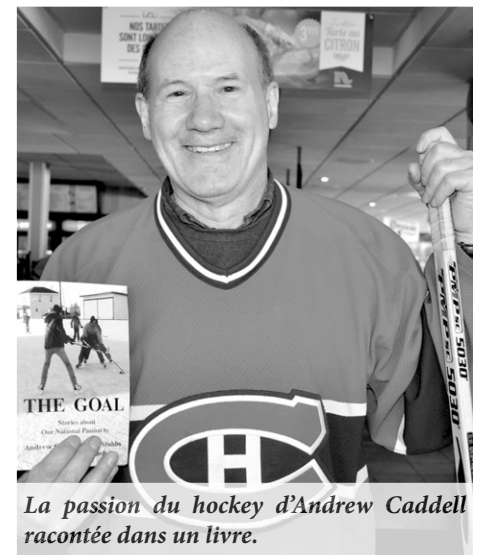
Le spectacle de fermeture mettra en vedette la musique pop rock du groupe montréalais «On a créé un monstre», découvert par l'étiquette Slam disques aux Francouvertes 2011.

Touchante histoire

Un touchant récit nous dit comment Jack Caddell, triste d'apprendre que le capitaine des Canadiens, Saku Koivu, était atteint d'un cancer voulait faire quelque chose. Andrew promet à son fils de verser 5 \$ à la recherche contre cette maladie pour chaque but qu'il marquera. Après une saison de six filets, il en compte 29 cette année-là. Jack a pu rencontrer Koivu dans le vestiaire des Canadiens. Ils ont échangé leurs bâtons.

Andrew Caddell raconte aussi la fameuse visite que Jean Béliveau rendit à sa tante Elga, à Kamouraska.

Andrew Caddell aimerait bien que son livre soit publié en français. Pour le moment, on peut commander l'édition en anglais auprès de son libraire.



La passion du hockey d'Andrew Caddell racontée dans un livre.

Vingt-cinq Guitares en fête en place pour une septième édition

L'ISLET – L'évènement 25 Guitares en fête est de retour à L'Islet. L'évènement se tiendra à la salle municipale de Saint-Eugène le samedi 26 mars à 19 h 30.

Vingt-cinq guitaristes, dont neuf solistes, six duos et un quatuor, présenteront quelques interprétations ou compositions à la guitare. Différents genres musicaux comme le jazz, le rock, le blues, le country, le folk et le traditionnel seront représentés.

Fidèle à son engagement envers la Corporation des arts et de la culture de L'Islet pour l'organisation de 25 Guitares en fête, Guitares Boucher appuie la septième édition de l'évènement. Les guitaristes courent la chance de gagner par un tirage au sort la Guitare Boucher tant convoitée.

Au programme : un quatuor, la formation Swing Club 2010 de Montmagny avec Bruno Gendron, Gabriel Messervier, Raynald Ouellet et François Guilbeault qui offriront

quelques pièces de Jazz manouche.

La formation La Chick-à-Dée de Bellechasse avec Patrick Arsenaault et Conrad Lemieux seront aussi des participants avec des airs de musique traditionnelle.

Robin Boucher de Guitares Boucher accompagné de James Drouin présenteront avec conviction la performance de ce magnifique instrument.

Plusieurs autres musiciens amateurs ou déjà bien actifs dans le milieu avec leur guitare monteront aussi sur scène.

« Cette nouvelle édition confiante de son succès selon l'importance de son public des dernières années sera à la hauteur des attentes », soutient Chantal Castonguay, vice-présidente de la CACLI.

Les billets sont en vente chez Meubles Marois à L'Islet-sur-Mer et à l'entrée le soir du spectacle.



Jocelyn Ouellet, directeur général de la CACLI, Marcel Vallières, directeur général par intérim à la Caisse Desjardins du Nord de L'Islet, Chantal Castonguay, vice-présidente de la CACLI, Bruno Gendron, membre du Swing Club 2010 qui sera de ce rendez-vous musical et, à l'avant-plan, Robin Boucher, de Guitares Boucher.

Match historique pour les 50 ans de Dynaco

LA POCATIÈRE – Pour marquer les 50 ans de Groupe coopératif Dynaco, un match de hockey aura lieu au Centre Bombardier de La Pocatière, le dimanche 3 avril prochain à 13 h 30, opposant l'équipe DYNACO aux Anciens Canadiens.

Cet événement familial unique constitue une première pour la région pocatoise et le Centre Bombardier, lesquels n'avaient pas eu la chance d'accueillir les Anciens Canadiens jusqu'à maintenant. L'alignement des Anciens Canadiens sera connu sous peu tandis que l'équipe Dynaco est composée de membres agricoles et d'employés de la Coopérative.

Le tout débutera avec l'hymne national interprété par Sophie Pelletier. La mascotte de BMR, Vic le Pic, sera sur place, les entractes seront l'occasion de gagner des prix aux jeux d'habiletés et des prix de présence seront tirés. Une partie des profits de l'événement sera remise au Centre de prévention du suicide et d'intervention de crise du Bas-Saint-Laurent.

Dynaco de la région. Les détenteurs de billets VIP, en vente dans les BMR Dynaco et en ligne au www.dynaco.coop, seront les privilégiés qui pourront rencontrer les Anciens

Les billets sont en vente dans les BMR

Canadiens après le match en plus de profiter de sièges réservés avec consommations et grignotines.

Canadiens après le match en plus de profiter de sièges réservés avec consommations et grignotines.

119850-08



Fondation de la Maison Desjardins de soins palliatifs du KRTB

Le souvenir et l'espoir en héritage!

44, rue des Chauffailles
Rivière-du-Loup (Québec) G5R 4E1
418 868-1DON (1366) • don@maisondesjardinskrtb.ca

DE RETOUR!

au
Motel LE BOISÉ
243, Principale, Saint-Pamphile

Mme Colette Lamothe
Clairvoyante et cartomancienne

Judi 24 mars 11 h à 22 h
Vendredi 25 mars 8 h à 22 h

Pour réservations :
418 356-3183
1 819 373-8904

6 82P-11-16

HYUNDAI NOUVELLES IDÉES. NOUVELLES POSSIBILITÉS.™ HyundaiCanada.com

VENEZ FAIRE L'ESSAI DE LA TOUTE NOUVELLE ELANTRA 2017



Modèle Ultimate montré*

ELANTRA 2017 GL à transmission automatique

117\$ aux deux semaines soit: **59\$ PAR SEMAINE 0\$ COMPTANT**
LOCATION 60 MOIS** POUR 260 SEMAINES

- Sièges avant chauffants
- Jantes en aluminium 16 po
- Écran tactile de 7 po
- Système Bluetooth®
- Caméra de recul
- Volant chauffant

ENTIÈREMENT REDESSINÉE



Modèle Ultimate montré*

TUCSON 2016 2.0L à trac. avant

138\$ aux deux semaines soit: **69\$ PAR SEMAINE 0\$ COMPTANT**
LOCATION 60 MOIS** POUR 260 SEMAINES

- Caméra de recul
- Système Bluetooth®
- Sièges avant chauffants
- Phares antibrouillard



Modèle GLS montré*

ACCENT 2016 5 portes LE

78\$ aux deux semaines soit: **39\$ PAR SEMAINE 1495\$ COMPTANT**
LOCATION 60 MOIS** POUR 260 SEMAINES

- Boîte automatique
- Démarrateur à distance
- Climatiseur

Voiture sous-compacte LA PLUS VENDUE depuis 2009*

GARANTIE 5 ANS**

- GARANTIE globale limitée: 5 ans/100 000 km
- GARANTIE groupe motopropulseur: 5 ans/100 000 km
- GARANTIE sur les émissions: 5 ans/100 000 km
- ASSISTANCE ROUTIÈRE 24 heures: 5 ans / km illimité

Voir les détails chez

Montmagny HYUNDAI

75, boul. Taché Est
Montmagny

1 866 410-5877
418 248-7877

0877P-11-16




Martin Godbout Président
Roland Blais Directeur général
Véronique Blais Directrice commerciale
Sébastien Blais Conseiller
Yvon Boilet Conseiller

www.montmagnyhyundai.com

Government of Canada / Gouvernement du Canada

VETERAN FAMILY PROGRAM
Easing your Transition

If you are medically releasing or have medically released from the Canadian Armed Forces since November 2014 contact your local Military Family Resource Centre, the Family Information Line (1-800-866-4546) or www.FamilyForce.ca for more information.



LE PROGRAMME POUR LES FAMILLES DES VÉTÉRANS
Pour faciliter votre transition

Si vous êtes libérés des Forces armées canadiennes pour des raisons médicales depuis novembre 2014 ou si vous êtes en processus de l'être, contactez votre Centre de ressources pour les familles des militaires local, la Ligne d'information pour les familles (1-800-866-4546) ou www.forcedelafamille.ca pour en savoir plus.

MFSF MILITARY FAMILY SERVICES PROGRAM / PSFM PROGRAMME DES SERVICES AUX FAMILLES DES MILITAIRES

Centre Famille Valcartier 1-877-844-6060

6669863

7000R-11-16

Placoteux | Édition 11 • 16 mars 2016

LHCS - Le Placoteux : La Pocatière accède à la finale dans la controverse

Pour une troisième fois en quatre ans, le Plastique Moore de Saint-Damien accède à la finale dans la LHCS – Le Placoteux, après avoir remporté la série qui l’opposait aux Forestiers de Saint-Pamphile. La Pocatière accède aussi à la finale, mais dans la

controverse.

Maxime Paradis

Le Plastique Moore est venu à bout des Forestiers en six parties, remportant le

match de vendredi 9-1 et celui de samedi 3-2.

Cette rencontre aura permis au capitaine du Plastique Moore de briller davantage, en inscrivant trois buts et cinq passes.

Défection de Montmagny

L’intensité a été à son comble toute la fin de semaine entre les Seigneurs de La Pocatière et le Décor Mercier de Montmagny.

Vendredi, à domicile, les Seigneurs ont carrément écrasé Montmagny au compte de 7-2. Le lendemain, c’était au tour du Décor Mercier de riposter avec une victoire similaire de 7-2.

Un septième et ultime match aurait dû être disputé au Centre Bombardier, dimanche, mais l’organisation du Décor Mercier de Montmagny en a décidé autrement.

Disant craindre pour la sécurité de ses joueurs, en référence à plusieurs gestes qu’il

jugeait « salauds » dans l’ensemble de la série, le Décor Mercier a pris la décision de ne pas se présenter au match #7, donnant ainsi la victoire aux Seigneurs, par forfait.

Suite à cette décision de l’organisation, communiquée sur la page Facebook de l’équipe, de nombreux messages d’appuis venant des partisans ont été communiqués. De leur côté, les Seigneurs se sont contentés de partager l’information comme quoi ils accédaient à la finale, avertissant les partisans qu’aucun commentaire haineux ne serait toléré sur la page Facebook de l’équipe, en lien avec la défection de Montmagny.

Du côté de la Ligue de hockey Côte-Sud Le Placoteux, le président, Claude Turgeon, a préféré ne pas commenter pour le moment.

La finale opposant les Seigneurs au Plastique Moore débutera à Saint-Damien, vendredi prochain à 21 h.



Le Décor Mercier de Montmagny a préféré ne pas se présenter au dernier match de la série demi-finale l’opposant aux Seigneurs de La Pocatière.

Marraine et parrain pour la Course de l’Anse 2016

LA POCATIÈRE – La Course de l’Anse de La Pocatière est de retour pour une quatrième édition, le dimanche 29 mai prochain, avec à son bord une marraine et un parrain qui portent avec eux la mission des saines habitudes de vie.

pour réussir mon parcours », confiait-elle.

Habitué de la course à pied, Patrick Nadeau mentionnait apprécier particulièrement courir chez lui. « Une course ici c’est positif, car ça permet de garder nos coureurs chez nous. »

Maxime Paradis

Nancy Milliard, organisatrice de la Course de l’Anse et enseignante en éducation physique à l’École polyvalente de La Pocatière, parle de la Course de l’Anse comme son « bébé ». C’est pourquoi elle a décidé de recruter une marraine et un parrain pour la quatrième édition.

Dans le but de refléter son désir d’axer la course sur les saines habitudes de vie, à l’image du Grand Défi Pierre Lavoie, elle a recruté la Dre Josée Rousseau et le Dr Patrick Nadeau, qui ont répondu positivement à sa demande de parrainage.

Mère de deux enfants, Josée Rousseau avouait avoir été séduite par l’aspect familial et rassembleur de la Course. À défaut d’être une marathonienne dans ses temps libres, elle se donne comme défi de réaliser le 1 km. « Je suis la preuve vivante que la Course peut être un bon. J’ai décidé de prendre les moyens

Objectifs

Depuis ses débuts, la Course de l’Anse de La Pocatière sert la cause des jeunes de l’École polyvalente. « Les fonds recueillis permettent d’aider des jeunes qui n’auraient pas les moyens d’accéder aux programmes sportifs de l’école, ou d’acheter des équipements », d’indiquer Nancy Milliard. Dans les deux dernières années, plus de 8000 \$ ont été redistribués de cette façon dans l’école, grâce aux profits engendrés par la Course.

Quatre parcours, au départ de l’École polyvalente, seront proposés à nouveau cette année : le 21 km, le 10 km, le 5 km et le 1 km ou défi familial Kamouraska en forme. « L’an passé, on a eu 500 coureurs. On vise 700 cette année », de déclarer l’organisatrice.

Les gens intéressés peuvent s’inscrire en ligne au www.inscriptionenligne.ca/coursedelansedelapocatiere/inscription-enligne/.



De gauche à droite – Alain Belleavance, directeur adjoint de l’École polyvalente La Pocatière, Dr Patrick Nadeau, parrain 2016, Dre Josée Rousseau, marraine 2016, et Nancy Milliard, organisatrice de la Course de l’Anse.



<https://kreezee.com/hockey/ligue/ligue-hockey-cote-sud-le-placoteux>

CLASSEMENT

Attaquants											
Rang	Nom	Équipe	PJ	B	A	PTS	PEM	BAN	BDN	BG	PTS/P
1	Vaillancourt, Jason	Saint-Pamphile	11	12	10	22	2	2	0	2	2.00
2	Bourgault, Pier Olivier	Montmagny	9	5	12	17	4	2	0	2	1.88
3	Blais, Étienne	Montmagny	9	9	7	16	4	6	0	0	1.77
4	Couture, Frédérick	Saint-Pamphile	11	8	8	16	24	2	0	1	1.45
5	Bourgault, Louis David	Montmagny	9	6	10	16	2	3	0	0	1.77
6	Dulac-Simard, Charles	Saint-Damien	6	7	8	15	0	0	1	1	2.50
7	Gagné-Bernier, Carl	Saint-Pamphile	11	7	7	14	8	2	1	1	1.27
8	Lavoie, Alexandre	La Pocatière	7	4	10	14	6	0	1	0	2.00
9	Jalbert, Keven	Montmagny	9	3	10	13	20	1	0	1	1.44
10	Pelletier, Philippe	La Pocatière	6	6	6	12	15	3	0	1	2.00
11	Groleau, Tommy	Saint-Pamphile	11	0	12	12	8	0	0	0	1.09
12	Roy, Norbert	La Pocatière	6	3	8	11	2	1	0	0	1.83
13	Pelletier, Pier-Luc	La Pocatière	7	7	3	10	4	1	0	1	1.42
14	Bissonnette, Pier Rick	Saint-Damien	6	5	5	10	29	2	0	0	1.66
15	Chabot, Ian	Saint-Damien	6	2	7	9	17	0	0	0	1.50
16	Laflamme, Philippe	Montmagny	9	4	4	8	4	1	0	2	0.88
17	Godbout, Louis-Pierre	Saint-Pamphile	11	3	5	8	14	2	0	0	0.72
18	Joncas, Hubert	Montmagny	6	4	3	7	16	2	0	1	1.16
19	Lavallé, Pier-Hugues	Saint-Damien	5	2	5	7	2	1	1	0	1.40
20	Labrecque, Samuel	Saint-Damien	6	1	6	7	8	0	0	0	1.16

Gardiens											
Rang	Nom	Équipe	PJ	V	D	N	DP	DF	BC	MOY	
1	Fournier, Samuel	Saint-Damien	6	4	2	0	0	0	18	3.00	
2	Chassé, Benoît	Saint-Jean-Port-Joli	2	0	0	0	0	0	4	3.69	
3	Daris, Joel	Saint-Pascal	5	2	3	0	0	0	19	3.80	
4	Pelletier, Pascal	La Pocatière	3	1	1	0	0	0	6	3.82	
5	Clavet, Derek	Montmagny	6	4	2	0	0	0	20	3.93	
6	Roberge, Rémy	Saint-Pamphile	11	5	6	0	0	0	39	4.09	

SAISON 2015-2016 - CLASSEMENT

Rang	Équipe	PJ	V	D	N	VP	VF	DP	DF	PTS
1	Montmagny	10	6	4	0	0	0	0	0	12
2	Saint-Pamphile	11	5	6	0	0	0	0	0	10
3	Saint-Damien	6	4	2	0	0	0	0	0	8
4	La Pocatière	7	4	3	0	0	0	0	0	8
5	Saint-Pascal	5	2	3	0	0	0	0	0	4
6	Saint-Jean-Port-Joli	3	0	3	0	0	0	0	0	0

Saint-Pacôme. 3 1/2, chauffé, éclairé, 360\$/mois. 4 1/2, rénové, non chauffé, non éclairé, au coeur du village. Libre immédiatement. 395\$/mois. (inf) 418 860-8333 Jean-Denis 418 868-3136 Martin

peutique, environnement exceptionnel longeant la rivière Ouelle, tranquillité assurée. Saint-Pascal, grande maison à louer, environnement de choix. (23/03) 418 492-2609

non meublé. Entrée laveuse/sècheuse. Grand terrain. Endroit tranquille. Pas d'animaux. Libre 1er juillet. (30/03) 418 852-2172

sècheuse, locker, pas d'animaux. 410\$/mois. LesPAC : 36444130. David. (13/04) 418 308-0663 418 551-7663

(16/03) 418 856-1529

Saint-Pacôme. Livres immédiatement: 3 1/2, 4 1/2, 5 1/2, à prix abordables. Animaux acceptés. Au coeur du village. Possibi-

lité semi meublés. Stationnement déneigé. Voir Lespac.com. (30/03) 418 241-6575

Saint-Pascal. 4 1/2, situé 484, avenue Sergerie, non chauffé, non éclairé. Libre 1er juillet. Kathy. (23/03) 418 492-2940 418 894-1368

Saint-Pascal. Avenue Sergerie : spacieux logement sur 2 étages dans un jumelé, 2 chambres, salle de bain + toilette au premier. Sans fumée, ni animaux, sous-sol de rangement. Très propre et très bien entretenu. Libre le 1er juillet. Bernard Duval. (23/03) 418 492-5306

Saint-Pascal. 5 1/2, libre immédiatement, situés au 159 et 179 route 230 ouest. Non chauffés, non éclairés, avec cave. (inf) 418 492-2522

Saint-Pascal. 4 1/2, situé début route Bélanger, non chauffé, non éclairé, non meublé. Libre 1er juillet. (30/03) 418 492-3198 418 624-8234

Saint-Pacôme. Loft, 900 p.c., neuf, bain théra-

Saint-Pacôme. Très beau 4 1/2, propre, non chauffé,

Saint-Pacôme. Grand 4 1/2, propre, tranquille, non chauffé, non éclairé, entrée laveuse/

Saint-Pacôme. 3 1/2, non chauffé, non éclairé, stationnement, déneigement inclus. 300\$/mois.

APPARTEMENTS À LOUER

LA POCATIÈRE
3 1/2 et 4 1/2
chauffés, éclairés
près de tous les services
649, 651, 653, Du Verger
1 MOIS GRATUIT
Pas d'animaux, très propres,
service de conciergerie, buanderie,
stationnement déneigé.
À partir de 410\$/mois.
Références exigées.
Demandez Gabriel Bastille :
418 860-7731

À LOUER

4 1/2, près de tous les services, au centre ville, **DISPONIBLE IMMÉDIATEMENT** 412\$/mois
510, av. Martin, **Saint-Pascal en haut de la Tabagie Lunik**
Demandez Stéphane ou Pascal
418 492-2096

ENTREPOSAGE DOMESTIQUE ET COMMERCIAL

CHAUFFÉ et ÉCLAIRÉ
La Pocatière : espaces d'entreposage individuels, discrets, très propres et sécuritaires. Grands disponibles à partir de 5' x 10' jusqu'à 15' x 20'.
Pour information :
418 894-3227
ENTREPOSAGE POCATOIS
(1000 - 5^e avenue)
entreposagepocatois@bell.net

À LOUER

2 1/2-3 1/2-4 1/2-5 1/2 meublés ou non, dans différents secteurs de Saint-Pascal. Appelez pour connaître nos disponibilités ou pour louer. Pas d'animaux. Priorité aux non-fumeurs.
Laurier Michaud
418 714-0707



OFFRE D'EMPLOI

Adjoint(e) à la comptabilité et à l'administration

Vous êtes à la recherche d'un emploi qui vous permettra de combiner votre compétence en comptabilité et administration, votre sens de l'organisation et vos habiletés interpersonnelles? Les Arts de la scène de Montmagny, diffuseur majeur de spectacles, est à la recherche d'un(e) adjoint(e) à la comptabilité et à l'administration efficace et organisé(e) pour joindre une équipe active, motivante et innovatrice!

Quelles sont les tâches ?

En tant qu'adjoint(e) à la comptabilité, vos responsabilités quotidiennes incluront la comptabilité et le suivi administratif (paies, rapports de billetterie, taxes, gestion de budgets, etc.), le soutien au directeur général pour la préparation des dossiers importants, tout comme le service à la clientèle (vente de billets). Le sens de la planification et de l'organisation sont des incontournables pour ce poste clé.

Qui recherche-t-on ?

Une personne qui détient une solide expérience en comptabilité d'une entreprise ou d'un organisme, un bon sens de la planification et de l'organisation et qui maîtrise parfaitement les logiciels comptables (Simple comptable) et la suite Office. Un diplôme d'études collégiales ou universitaire en Comptabilité, Administration ou Gestion est aussi exigé.

Quels sont les avantages à travailler pour nous ?

Salaire concurrentiel (selon les politiques de l'organisme)
Excellente opportunité d'emploi stable et permanent
Avantages sociaux incluant un plan d'assurances collectives avantageux
Faire partie d'une équipe efficace et d'un organisme culturel renommé
Contribuer au développement d'une organisation en constante expansion
Travailler dans un milieu unique et motivant en contribuant au bien-être des gens de la région
Horaire: 40h/semaine
Poste permanent, temps complet
Soirées et fins de semaine à l'occasion (pour certains événements ou spectacles)

Pour postuler

Uniquement par courriel à com@adls.ca

Date limite : 24 mars 2016 16h

Seuls les candidat(e)s retenu(e)s pour les entrevues seront contacté(e)s.

4560P2-11-16

La Pocatière

DEMANDE DE PRIX

ENLÈVEMENT DES ORDURES AUTOUR DE LA MAISON RÉGIONALE TOURISTIQUE DU BAS-SAINT-LAURENT (MRT)

La Ville de La Pocatière est à la recherche d'une personne qui effectuera l'enlèvement des ordures et le nettoyage du terrain et des environs de la MRT.

La période à couvrir pour ce contrat est du 21 avril 2016 au 31 décembre 2016.

Pour obtenir le devis technique et le formulaire de demande de prix, les personnes intéressées devront s'adresser à M^{me} Nathalie Langelier, 412, 9^e Rue, La Pocatière (Québec) G0R 1Z0, en personne, sur les heures d'ouverture des bureaux, par la poste, par téléphone (au 418 856-3394, poste 101), par télécopieur (au 418 856-5465) ou par courrier électronique à l'adresse nathalie.langelier@lapocatiere.ca.

Les offres de prix devront être reçues à la Ville avant le **11 avril 2016, à 11 h.**

Danielle Caron, greffière
Le 7 mars 2016

0343P-11-16



Cuisinière avec expérience

Club de Golf Saint-Pacôme

35 h / semaine, jour, soir et fin de semaine
Salaire à discuter

Faites parvenir votre CV à :
Club de Golf Saint-Pacôme
40, de la Pruchière
Saint-Pacôme (Québec)
GOL 3X0



Courriel :
golfst-pacome@videotron.ca
A/S Suzie Dubé

1186P-08-16

Hélène Laboissonnière Tél. : 418 856-1344

SERVICE DE COMPTABILITÉ et IMPÔTS PERSONNELS

au 421, 4^e Avenue, La Pocatière
AVEC RENDEZ-VOUS
Les jeudis et vendredis
entre 13 h 30 et 17 h

Ou au 34, chemin du Village
Saint-Onésime-d'Ixworth

418 856-1344

6468P-11-16

OFFRE D'EMPLOI

RÉSIDENCE PLACE DE L'ÉTOILE

526, boul. Hébert, Saint-Pascal

URGENT

PRÉPOSÉ(E) AUX BÉNÉFICIAIRES

Temps partiel
2 à 3 nuits par semaine
1 fin de semaine sur 2
Formation obligatoire

Si cette offre vous intéresse, apportez votre CV à la Résidence Place de L'Étoile, 526, boul. Hébert, Saint-Pascal

418 492-9456

Pierre ou Lyne

7536E-10-16

OFFRE D'EMPLOI



Machinerie AM Inc., fabricant de machinerie agricole et Forestière
9, des Industries l'Islet Québec G0R 1X0

www.ammachinery.com

SOUDEUR

Principales fontions :

- Soudure au MIG à partir de plans et croquis
- Assembler et souder différentes pièces de machinerie

Qualités requises :

- 3 à 5 ans d'expérience
- Être à l'aise avec FCAW
- Capacité à travailler en équipe et d'effectuer un travail de qualité dans le respect des standards exigés.

Emploi 40 heures, semaine du lundi au vendredi à midi

Faire parvenir votre CV par :

Télécopieur : **418 247-3600**

Courriel : j.jacques@ammachinery.com

5281P-11-16

Saint-Pascal. À sous-louer, 2 1/2, 2e étage, escalier intérieur, semi meublé, eau chaude fournie, stationnement déneigé, balcon, secteur tranquille, 454, avenue Bouchard, pas d'animaux, priorité aux non-fumeurs. (30/03) 418 492-6601 418 863-2977

Saint-Pascal. 270 Taché, grand 2 1/2, chauffé, éclairé, stationnement déneigé, non meublé, entrées laveuse/sécheuse, cabanon, balcon, récemment rénové, bien situé, tranquille, 440\$/mois. Libre immédiatement. (inf) 418 498-3088 418 894-1217

Saint-Philippe-de-Néri. 4 1/2 et 6 1/2 libres immédiatement, près des services, entrée laveuse/sécheuse, déneigés, non chauffés, non éclairés. Possibilité de meubles. (inf) 418 894-8709 418 492-3356

La Pocatière. 3 1/2 et 4 1/2, chauffés, éclairés, près des services, pas d'animaux. Entre 509\$ et 529\$/mois. Libre 1er juillet. (inf) 418 856-4327 Marie-France 418 868-3136 Martin

La Pocatière. 2 1/2, chauffé, éclairé. Entièrement meublé. Laveuse-sécheuse, vaisselle, stationnement, internet, câble numérique, lit double. 500\$/mois. (inf) 418 714-4370 cellulaire

La Pocatière. 3 1/2 et 4 1/2 rénovés. Semi-meublés, chauffés et éclairés, 1 stationnement déneigé, près de tous les services. 4e Avenue. Non-fumeurs. (30/03) 418 856-1221 418 354-2196 soir et fin de semaine

La Pocatière. 1 1/2, 3 1/2 et 4 1/2, situés au centre-ville, près des services. Non chauffés, non éclairés, semi-meublés si désiré, eau chaude fournie. (inf) 418 856-6269 418 856-5437 418 863-3384

Saint-Roch-des-Aulnaies. Duplex rénové, grand terrain, vue sur le fleuve, 2 étages, 2 chambres, planchers bois et céramique, déneigé, non chauffé, non-fumeur, pas d'animaux. 525\$/mois. Libre le 1er juillet. (inf) 418-953-3289

La Pocatière. 5 1/2, 1004-A, 6e avenue Pilote, près de la pharmacie et l'hôpital, demi sous-sol, bien éclairé, entrée avant et arrière, stationnement déneigé. Immeuble non-fumeur, pas d'animaux. Entrée sécurisée par intercom. 505\$/mois. Libre immédiatement. (inf) 418 852-2492

rés. Situés sur la 12e avenue. Entrée laveuse/sécheuse, balcon, stationnement déneigé, espace de rangement, service de conciergerie. (inf) 418 856-6715 1 877 248-7141 sans frais

La Pocatière. 5 1/2, rue du Verger, étage et demi sous-sol, non chauffés, non éclairés, 1 stationnement. Près de Bombardier, voisin du Centre Commercial. 520\$-565\$/mois. Libres immédiatement et juillet. j Lambert@sympatico.ca (inf) 418 856-6154 418 929-2793

Saint-Denis. Maison à louer, 2 étages, 2 chambres, planchers bois franc, non chauffée, non éclairée, air climatisé, aspirateur central. Salle de bain et salle d'eau. Libre immédiatement. (30/03) 418 492-1212

Saint-Philippe-de-Néri. Maison à louer, 6 chambres, non chauffée, non éclairée, non meublée. 650\$/mois. Richard. (30/03) 418 498-2212

OFFRE D'EMPLOI

Résidence  à Saint-Pacôme

PRÉPOSÉ(E) aux BÉNÉFICIAIRES

temps partiel 15 à 20 h
Cours RCR, PDSB,
loi 90 obligatoires

Salaire à discuter 12\$ à 15\$/heure

Faites parvenir curriculum vitae à l'attention de Luc Michaud par télécopieur : 418 862-1183, courriel : lucmichaud@videotron.qc.ca
Tél. : 418 852-2311, poste 1

SAMUEL LEBRUN
ENTREPRENEUR SPÉCIALISÉ

Téléphone : 418 860-5252
RBQ : 5660-7252-01
Courriel : info@samuellebrun.ca
Site Internet : samuellebrun.ca

PEINTURE INTÉRIEURE
PEINTURE EXTÉRIEURE
PEINTURE PISTOLET
PLÂTRE
TAPISSERIE
NACELLE
BROYEUR
ENTRETIEN
NETTOYAGE

NOUVEAU PROPRIÉTAIRE
APPARTEMENTS À LOUER

À Saint-Pascal
2 1/2 - 3 1/2 - 4 1/2 - 5 1/2
meublés ou non.
Pas d'animaux.
Dans différents secteurs de la ville.
À partir de 350\$/mois
Demandez Samuel Lebrun
418 492-1134 ou 418 860-5252

OFFRES D'EMPLOIS

AUBERGE-DU-PORTAGE
CENTRE SANTÉ ET VILLÉGIATURE

L'Auberge du Portage vous propose un environnement de travail agréable dans un cadre enchanteur.

Une équipe de travail professionnelle et expérimentée associée à une clientèle fidèle permettant d'excellentes relations et un emploi durable.

Nous sommes présentement à la recherche de main-d'œuvre dans les domaines suivants :

- RÉCEPTIONNISTES -
- MASSOTHÉRAPEUTES - pouvant émettre des reçus d'une association professionnelle
- CUISINIERS(ÈRES) -
- ESTHÉTIENNES -
- BUANDIÈRES, FEMMES DE CHAMBRE ET COMMIS-DÉBARRASSEURS -

Veuillez faire parvenir votre curriculum vitae le plus tôt possible à l'adresse suivante :

Auberge du Portage
671, route du Fleuve
Notre-Dame-du-Portage, G0L 1Y0

Téléphone : 418 862-3601
Télécopieur : 418 862-6190
www.aubergeduportage.qc.ca
info@aubergeduportage.qc.ca

SALON DE L'EMPLOI MONTMAGNY L'ISLET

Un seul endroit, une foule de places à combler!

Plus d'une trentaine d'entreprises de la région seront présentes!

Venez les rencontrer!

Jeudi 17 mars, de 14 h à 20 h
Hôtel L'Oiselière de Montmagny

Entrée gratuite!

Il y a des places à combler dans de nombreux domaines : bois, imprimerie, habitation, métal, administration, santé, fonderie, transport... il y en a sûrement une pour vous!

Navettes disponibles dans les MRC de L'Islet et de Montmagny. Réservez au 418 248-9559!

Le Salon de l'emploi Montmagny-L'Islet, c'est l'occasion parfaite pour :

- Rencontrer les plus grands chefs de file de la région
- Postuler chez l'une des entreprises présentes
- Obtenir des trucs et des conseils pour améliorer vos techniques de recherche d'emploi
- Courir la chance de gagner un forfait d'une valeur de 250 \$ au Appalaches Lodge Spa Villégiature

Pour connaître les entreprises participantes et avoir plus de détails, visitez le **lecare.ca**

Avec la participation de : **Emploi Québec** Chaudière - Appalaches **C.a.r.e.** Centre d'aide et de recherche d'emploi Montmagny-L'Islet

Le Scénario cinéma

100% NUMÉRIQUE realD 3D

CARREFOUR LAPOCATIÈRE
INFO: 418 856.1319
www.cinemalescenario.com

ALLEGÉANCE
ZOOTOPIA
ASSAUT SUR LONDRES
ROOM - LE MONDE DE JACK
BATMAN VS SUPERMAN - 3D (EN ATTENTE)

Horaires du 18 au 24 mars 2016

LA SÉRIE DIVERGENCE: ALLEGÉANCE (EN ATTENTE)
Tous les soirs: 20h00 / Samedi & Dimanche: 14h00 - 20h00

ZOOTOPIA - 2D (G)
Tous les soirs: 19h30 / Samedi & Dimanche: 14h00 - 19h30

ASSAUT SUR LONDRES (13+)
Tous les soirs: 19h45 / Samedi & Dimanche: 13h30 - 19h45

ROOM: LE MONDE DE JACK (13+)
Tous les soirs jusqu'à mer.: 20h00 / Dim.: 13h30 - 16h00 - 20h00

BATMAN VS SUPERMAN - 3D (EN ATTENTE)
Débutant jeudi 24 mars: 19h45

CINEMA LOUISE

100% numérique
Représentation tous les jours à 19 h 30

DU JEUDI 17 AU AU JEUDI 24 MARS
REPR. SPÉCIALE SAMEDI ET DIMANCHE 14 H

ALLEGÉANCE
CÉLIBATAIRES: MODE D'EMPLOI

418 852-2891 www.cinematlouise.com

GUIBORD S'EN VA-T-EN GUERRE
UN FILM DE PHILIPPE FALARDEAU

« Falardeau s'amène sur un terrain qu'a déjà souvent arpenté Nanni Moretti. Le cinéaste lui emprunte le ton satirique, de même que cette façon de traiter un sujet lourdement chargé politiquement (le système démocratique) avec humour et légèreté. » (Marc-André Lusier, La Presse)

Québec TELEFILM CANADA ASSOCIATION DES CINÉMAS PARALLÈLES DU QUÉBEC

CINÉ-CLUB L'IMAGINAIRE

CENTRE GO 7 A, Place de l'Église Saint-Jean-Port-Joli Téléphone : 418 598-7255 www.centregogo.com

SAMEDI 19, MERCREDI 23 et JEUDI 24 MARS à 19 h 30

**MOTOS/
MOTONEIGES/VTT**

418 492-2369 après 17h

OFFRES DE SERVICES

Cyclomoteur Derbi Bullet, 2008, très propre et en bon état. Prix à discuter. Raison de la vente: projet d'achat d'automobile. (inf) 418 492-1441

CANADA BENEFIT GROUP
Vous ou quelqu'un que vous connaissez souffrez d'un handicap? Obtenez jusqu'à 40 000\$ du gouvernement du Canada. Ap-

pelez sans-frais au 1 888 511-2250 ou visitez-nous au www.canadabenefit.ca/fr/evaluation/. (16/03)

SAAQ-SAAQ-SAAQ. Victime d'un accident automobile? Vous avez des blessures? Contactez-nous. Consultation gratuite. M.

Dion Avocats 1 855 282-2022 www.sossaaq.com. (30/03)

PRIÈRES

Remerciement au Saint-Esprit pour faveur obtenue avec promesse de publier. Saint-Esprit qui

m'éclaire pour que je puisse atteindre mon idéal, qui me donne le don divin de pardonner et qui m'accompagne dans tous les instants de ma vie, je veux te remercier et redire ma volonté de ne pas me séparer de toi malgré toutes les illusions

matérielles. Je désire être avec toi dans la gloire éternelle. Merci de ta miséricorde envers moi et les miens. Dire cette prière trois jours consécutifs. La grâce demandée sera obtenue même si elle pouvait paraître difficile. Faire publier aussitôt la grâce

obtenue. E.T. (16/03)

RENCONTRES

Service rencontre. Relations long terme. Essayez gratuitement!! 1 888 451-7661. Appelez # 7878 ou 1 866 634-8995. Adulte 1 à 1 en direct appelé: 1 877 347-9242 ou #5015. Rencontrez des femmes célibataires de votre

région. 1 888 571-5763 (18+). (06/04)

SERVICES FINANCIERS

310-PRÊT : Prêt de 500\$ à 1000\$. Aucune enquête de crédit. Approbation en 5 minutes. Ouvert 7 jours de 8h à 20h. Compose sans frais : 310-PRÊT. (06/04)

STATISTIQUES DE LA SEMAINE

du 4 au 10 mars 2016



KAMOURASKA CHRYSLER
L'INCONTURNABLE!

**Les QUILLES et le BILLARD à Saint-Pascal
KAMOURASKA CHRYSLER**



SERVICE OUVERT

Lundi, mercredi, jeudi et vendredi de 8 h à minuit

Peu importe votre véhicule, venez chez nous pour faire la pose de vos pneus d'hiver et pour votre prochain changement d'huile.

Chez nous, vous êtes important!

www.kamouraskachrysler.com

Mardi 19 h

CLASSEMENT GÉNÉRAL	POINTS
Mécanique Martin Dumais	39
Aliments ASTA	38
Excavation Yvan Pelletier	34
Transpro BSL	33,5
Le Roy du déneigement	32
Mallette	30,5
Alimentation L. Dubé	18
Imprimerie Pré-Texte	15

P.H.S. DE LA SEMAINE

	POINTS
Johanne Dionne	235
Alimentation L. Dubé	
Alain Roy	267
Mécanique Martin Dumais	

P.H.Q. DE LA SEMAINE

	POINTS
Johanne Dionne	833
Alimentation L. Dubé	
Richard Roussel	943
Aliments Asta	

VENDREDI 16 H : MOTEL RESTO-BAR L'ESCALE

P.H.S.F. .. Vanessa Lizotte	157	10 ans
P.H.S.M. .. Zachary Turmel	176	10 ans
P.H.T.M. .. Noah Gagné	297	6 ans
P.H.T.F. .. Océanne Gagné	263	9 ans

VENDREDI 20 H : TRANSPORT GABRIEL LEBRUN & FILS

P.H.S.M. .. Luc Anctil	246
P.H.T.F. .. Marie-Josée Bérubé	542
P.H.T.M. .. Marius Ouellet	671
P.H.S.F. .. Marie-Josée Bérubé	233

LUNDI 13 H : CONST. MARCEL CHAREST

P.H.S.M. .. Réal Beaulieu	289
P.H.S.M. .. Isidore Michaud	230
P.H.T.M. .. Réal Beaulieu	685
P.H.T.M. .. Isidore Michaud	631

LUNDI 19 H : ÉPICERIE CHAREST SAINTE-HÉLÈNE

P.H.S.F. .. Diane St-Pierre	246
P.H.S.M. .. Gaston Charest	253
P.H.T.F. .. Diane St-Pierre	624
P.H.T.M. .. Alain Lavioie	680

LUNDI 21 H : SAM (SERVICES AGRO-MÉCANIQUE)

P.H.S.F. .. Johanne Michaud	201
P.H.S.M. .. Marcel Cloutier	217
P.H.T.F. .. Johanne Michaud	505
P.H.T.M. .. Albert Dionne	559

MERCREDI 13 H : PROVIGO SAINT-PASCAL

P.H.S.M. .. Jean-Yves Chouinard	196
P.H.T.F. .. Denise Goupil	506
P.H.T.M. .. Isidore Michaud	567
P.H.T.M. .. Nicolas Pelletier	550

MERCREDI 19 H : PNEUS FM

P.H.S.M. .. Alain Roy	267
P.H.T.F. .. Cécile Joseph	517
P.H.T.M. .. Isidore Roy	699
P.H.T.M. .. Alain Roy	683

Bétonnières du Golfe Inc.

vous présentent
L'ÉTOILE DE LA SEMAINE
ALAIN ROY
PARTIE PARFAITE 300
PROMUTUEL
ASSURANCE

Ligue Éclair Jeudi 19 h

si vite, si bon!

provigo
Saint-Pascal
Alimentation Louis Grenier inc.
501, avenue Patry
Saint-Pascal (Québec) G0L 3Y0
Tél. : 418 492-1034
Ouvert de 7 h à 21 h tous les jours
Service de livraison à domicile

CLASSEMENT GÉNÉRAL EN SÉRIES :

	POINTS
Équipements Patrick Bérubé	55
Toyota Rivière-du-Loup	54
Constr. Dumais et Pelletier	52
Entreprise Doris Pelletier	48
Distribution Marco Lizotte	45
Tabagie Lunik	42
Taxi du Moulin Saint-Pacôme	37
Hôtel Victoria	27

P.H.S. DE LA SEMAINE

Denis Pelletier (Const. Dumais et Pelletier)	285
Pierre Roussel (Toyota Riv.-du-Loup)	257
Réal Lévesque (Tabagie Lunik)	257

P.H.Q. DE LA SEMAINE

Denis Pelletier (Const. Dumais et Pelletier)	966
Bertin Plourde (Entr. Doris Pelletier)	887
Réal Lévesque (Tabagie Lunik)	881

M. MOYENNES - MASCULIN ET FÉMININ

Richard Roussel (Toyota Riv.-du-Loup)	231,5
Jeanne Roussel (Toyota Riv.-du-Loup)	200

EXPLOITS DE LA SEMAINE

RESTAURANT LE BEC FIN

HOMMES

PHS Réal Beaulieu	289 moy. 173
Luc Anctil	246 moy 145
Denis Hudon	289 moy 189
Daniel Pelletier	279 moy. 192
Réal Lévesque (c)	269 moy. 205
PHT Réal Beaulieu	685 moy. 173

PHARMACIE BLANCHET-ST-HILAIRE ET RIVARD

FEMMES

PHS Marie-Josée Bérubé	233 moy. 134
Lise Bérubé	240 moy. 169
Suzie Michaud	177 moy. 108
Diane St-Pierre	246 moy. 183
Johanne Michaud	201 moy. 146

CARQUEST :

SPECIAL FAMILLE CANDY CRUSH POUR LA FIN DE SEMAINE DE PÂQUES
DU 26 AU 28 MARS 2016 - 418 492-2146

vous présente **Le Billard**

Billard lundi soir		Billard mercredi soir	
Fernand Bernier	60/60	Richard St-Pierre	moy. 7.8
Léandre Talbot	52/60	Sylvain Castonguay	moy. 7.4
Claude Desjardins	51/60	Gaëtan Deschênes	moy. 7.3
Jean-Yves Thériault	50/60	Jean-Pierre Tirman	moy. 7.1

LOCAL COMMERCIAL

à louer

La Pocatière (centre ville)

Immeuble de prestige

4e avenue Painchaud, ± 400 p.c.
Chauffé, climatisé, éclairé + stationnement
418 856-1221 ou 418 354-2196 (soir)

AVIS DE CLÔTURE D'INVENTAIRE

(Avis dans le journal : C.c.Q., art. 795)

Prenez avis que Louise LEBLANC en son vivant domiciliée au 150, rue Anctil, Saint-Roch-des-Aulnaies (Québec) G0R 4E0, est décédée à La Pocatière le 18 décembre 2015. Un inventaire de ses biens a été dressé conformément à la loi et peut être consulté par les intéressés à l'étude de M^e Louis GARON, notaire, sise au 802, 6^e Avenue, La Pocatière (Québec) G0R 1Z0.

Donné ce 8 mars 2016.
Daniel Pelletier, liquidateur

La Pocatière

AVIS PUBLIC

ASSEMBLÉE PUBLIQUE DE CONSULTATION SUR LE PROJET DE RÈGLEMENT NUMÉRO 1-2016

AVIS PUBLIC est, par les présentes, donné aux contribuables de la Ville de La Pocatière par la soussignée, Danielle Caron, greffière de la Ville de La Pocatière, de ce qui suit :

- Lors de la séance ordinaire du 7 mars 2016, le conseil municipal a adopté le premier projet de règlement numéro 1-2016 ayant pour objet de modifier le règlement de zonage numéro 21-90 afin d'augmenter le nombre de logements maximum autorisé dans la zone Rb42.
- Conformément aux dispositions de l'article 125 de la Loi sur l'aménagement et l'urbanisme, une assemblée publique de consultation sera tenue lors de la séance ordinaire du conseil municipal du lundi 4 avril 2016, à 20 h, à la salle du conseil de l'hôtel de ville, au 412, 9^e Rue, à La Pocatière.
- L'objet de cette assemblée est de consulter les contribuables sur les dispositions du projet de règlement numéro 1-2016, soit l'augmentation de 3 à 4 du nombre de logements maximum autorisé dans la zone résidentielle Rb42.
- La zone visée par la modification au règlement de zonage est la zone Rb42, dont le périmètre peut être sommairement décrit comme suit : contenu entre la 2^e avenue de la Falaise au nord-ouest, la 3^e rue Fraser et la 2^e avenue de la Falaise au nord-est, la 3^e avenue de Guise au sud-est, et la 2^e rue Guimond au sud-ouest.
- Lors de l'assemblée publique de consultation, le président d'assemblée expliquera l'objet du projet de règlement numéro 1-2016 et entendra les personnes qui désirent s'exprimer à ce sujet.
- Le projet de règlement numéro 1-2016 contient des dispositions propres à un règlement susceptible d'approbation référendaire.
- L'illustration de la zone concernée et le projet de règlement numéro 1-2016 sont disponibles pour consultation à l'hôtel de ville, au 412, 9^e Rue, à La Pocatière, sur les heures d'ouverture du bureau municipal.

Donné à La Pocatière, le 10 mars 2016.
Danielle Caron, OMA
Greffière

Complice de vos projets

FL CONSTRUCTION

- Plan 3D
- Estimation
- Résidentiel
- Commercial
- Rénovation

David Laplante 418.492.6926
info@constructionfl.com

LOGEMENTS À LOUER

Vérifiez nos disponibilités :

2 1/2, 3 1/2, 4 1/2 et 5 1/2 pièces, chauffés, éclairés
Situés du 901 au 911, 12^e Avenue, La Pocatière

Marco Gingras, concierge : 418 856-6715
Réal Delagrave, Montmagny : 418 248-7141

Sans frais : 1 877 248-7141
www.logementscotesud.com

LOCAUX COMMERCIAUX

À louer

Saint-Pascal (centre-ville)

489, avenue D'Anjou.
Disponibles immédiatement : 1 432 pi. ca. rez-de-chaussée et 1 400 pi. ca. sous-sol chauffés, éclairés, climatisés.
418 589-5196

Saint-Pascal

AVIS PUBLIC

DÉROGATION MINEURE

AVIS PUBLIC est, par les présentes donné par la soussignée, Me Louise St-Pierre, greffière de la Ville de Saint-Pascal, que le conseil municipal de la Ville de Saint-Pascal sera saisi lors de la séance ordinaire du **lundi 4 avril 2016, à 20 h 00**, au 405, rue Taché, Ville de Saint-Pascal de la demande de dérogation mineure suivante :

Nature et effets :
La demande vise à rendre conforme un garage existant ayant une marge latérale de 0,88 mètre contrairement au règlement de zonage numéro 87-2005 de la Ville de Saint-Pascal qui prescrit une marge de recul minimale de 1,0 mètre de la ligne latérale du terrain lorsqu'il n'y a pas d'ouverture dans le mur du bâtiment complémentaire.

Dans le cas où le conseil municipal décide d'accepter cette demande de dérogation mineure, cette dernière ainsi approuvée sera réputée conforme au règlement.

Identification du site concerné :
505, rue Blondeau

Toute personne intéressée pourra se faire entendre par le conseil municipal relativement à cette demande.

Donné à Saint-Pascal, ce 4^e jour de mars 2016.

La greffière,
Louise St-Pierre, avocate, OMA



RE/MAX *Élégance inc.*
Agence immobilière

418 856-1352 • 418 598-6031 (Bureau)



Thérèse Rioux
courtier immobilier

Gilles Couture
courtier immobilier agréé

René Bélanger
courtier immobilier

L'immobilier différemment...



Vous trouverez plus de 100 propriétés à voir sur :
www.gillescouture.com



Saint-Pascal



666, av. Camille-Dumais. Construction récente offrant 4 chambres, cette résidence se démarque autant par sa qualité supérieure de construction que par son côté pratique et bien pensé. Elle offre un garage double isolé et excavé, rangement sous le patio, chauffage d'appoint et entrée indépendante au sous-sol.

VISITE LIBRE LE DIMANCHE 20 MARS DE 14 H À 16 H

VISITE LIBRE



Saint-Aubert

25, Principale Ouest. Au cœur du village, cette propriété entièrement rénovée est un choix gagnant. Excellent rapport qualité/prix. Avec 4 chambres à l'étage, possibilité d'une 5^e au RDC. Tranquillité d'esprit côté investissement/rénovation pour les prochaines années.

Rivière-Ouelle



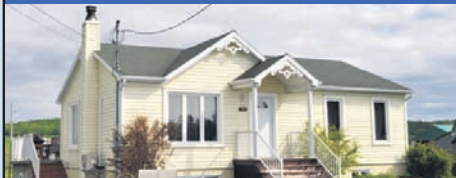
127, route 230 Est. Créez votre emploi et votre indépendance financière avec cette propriété qui comprend une confortable résidence et un garage de mécanique en opération. Le prix demandé inclut l'équipement de garage. Grand terrasse avec belle vue d'horizon. Profitez de cette occasion.

La Pocatière



401, 4^e Rue Dionne. Confort et intimité. Un aménagement réussi de pièces en fonction des besoins personnels ou de la famille. Au cœur de la ville et des services à proximité. Le terrain offre un coin jardin et une aire de repos. Le côté modeste de ce dernier vous permet du temps pour les loisirs.

Sainte-Anne-de-la-Pocatière



127, 3^e rang Ouest. Terre de 76 arpents dont 40% en boisé avec érablière de 1 500 entailles (cabane à sucre et équipement), petit cours d'eau. Garage de 36X62 et remise. Résidence de belle qualité, construction 1996, s-sol aménagé. Située à quelques minutes du centre-ville et des principaux axes routiers.

Saint-Onésime



14, chemin du Village. À la recherche d'une solution budget, rapide et clés en main, cette résidence entièrement rénovée répondra à vos besoins. Au centre du village et à quelques minutes de La Pocatière. Voici un bon investissement. On vous accueille... le plus tôt possible.

Rivière-Ouelle



189, Haut-de-la-Rivière. Propriété de campagne comprenant la résidence de 12 pièces dont 6 chambres, un atelier 4 saisons pour bricoleur et une remise. La propriété, libre immédiatement, est mise en vente sous l'évaluation municipale. SUCCESSION. Toute offre raisonnable sera considérée.

Saint-Roch-des-Aulnaies



1015, de la Seigneurie. Domaine de 1830, à la mesure des manoirs, ses 18 pièces sur 3 niveaux nous amènent dans un univers unique et nous révéleront un cachet authentique. Terrain de 112 000 p.c. avec arbres matures, verger + 3 bâtiments secondaires

Saint-Roch-des-Aulnaies



554, de la Seigneurie. Propriété unique qui offre 4 600 p.c. de plancher, dont 2 unités d'habitation aux caractéristiques d'époque pour l'une et d'ambiance zen pour l'autre. Le terrain boisé fait plus de 120 000 p.c. dont 400 pieds de littoral.

Saint-Roch-des-Aulnaies



169 500 \$

2, Joli-Vent. Avec un site qui offre un tel panorama sur le fleuve, chaque journée offre son spectacle. La résidence aménagée en 2 espaces distincts bénéficie d'une généreuse terrasse pour profiter au maximum des lieux. La partie construite en 1996 est aménagée sur 2 niveaux avec 3 ch. + salle familiale au sous-sol.

Saint-Roch-des-Aulnaies



1012, de la Seigneurie. Il vous est offert une propriété sur le fleuve, dont la résidence de 3 600 pi. ca., de surface habitable présente 10 généreuses pièces + logement 5 1/2 (sur 2 niveaux). Le terrain de ± de 23 350 pi. ca., avec arbres matures donne l'accès au fleuve et un panorama sur ce dernier. Quel projet désirez-vous réaliser?

Saint-Jean-Port-Joli



281, Blanche-D'Haberville. Cette propriété située dans un secteur résidentiel à proximité des services offre fière allure par un design exclusif et un aménagement intérieur qui surprend et séduit. L'espace pour la famille est généreux avec ses 4 chambres sur 2 niveaux. Un logement est aménagé au sous-sol. Toiture et revêtement extérieur 2015. Libre immédiatement.

Lac Trois-Saumons



NOUVEAU

224, Chalet/résidence 4 saisons. Construction 1981/2004, incluant un pavillon pour accommoder les enfants et/ou les visiteurs. Peu importe la saison, le chalet situé côté sud est facile d'accès vous accueillera pour des séjours inoubliables. Vendu avec tout le contenu, embarcations, etc. Du plaisir à l'horizon.

L'Islet-sur-Mer



VENDU

541, des Pionniers Est. Cette propriété en bordure du fleuve bénéficie d'une vue d'horizon privilégiée et d'un accès direct. À prix raisonnable, comme résidence principale ou maison de campagne, voici un investissement qui vous apportera des bénéfices.

L'Islet



255, Lamartine Ouest. Propriété de campagne située dans un environnement recherché, soit 119 000 p.c. de terrain bordé par la rivière Bras St-Nicolas. Terrain bien aménagé, arbres matures. Résidence refaite à neuf en 2002, garage attaché. Atelier de 21X34 isolée et chauffée. Remise additionnelle.

Sainte-Louise



150, des Quatre-Vents. Superbe rapport qualité/prix avec cette résidence qui offre 2 unités d'habitation soit un grand 5 1/2 et un grand 4 1/2 pièces. Secteur résidentiel paisible. Garage de 24 X 22 pieds.

Sainte-Louise



517, rue Principale. Au cœur du village, grande résidence de 5 chambres de belle qualité. Les mises à jour souhaitées sur une telle propriété sont toutes réalisées. Offerte avec beaucoup d'inclus. Terrain bien aménagé sans voisin arrière. Excellent rapport qualité/prix.

L'Islet



NOUVEAU

53, des Pionniers Ouest. Cette propriété située au centre du village se distingue par son architecture style « Second Empire » avec toit à combles français. L'intérieur offre un environnement enveloppant, aménagé pour optimiser sur l'espace. Convient bien à un projet de douce retraite. Inclusions de qualité.

Sainte-Perpétue



VENDU

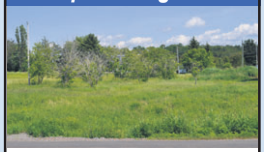
10, rue Pellerin. Propriété très bien entretenue, pièces au RDC à aires couvertes, beaucoup d'espace et de luminosité, 4 chambres, 2 salles de bains. Située au cœur du village. Rénovations récentes effectuées : toiture, fenestration. Garage isolé 24x41. Libre immédiatement.

Saint-Pascal



809-815, rue Lévesque. Immeuble de 3 logements (5 1/2 pièces) situé au centre-ville. Revenus bruts potentiels de 16 140\$. Intéressant pour propriétaire-occupant. Premier investissement?

Cap Saint-Ignace



Des Pionniers Ouest. Terrain résidentiel de 47 710 p.c. compris entre le chemin du Vieux-Quai et la route 132. Prêt à construire.

L'Islet



110, 9^e Rue. Résidence bien située et entretenue avec soin, 4 chambres et bureau. Planchers de bois franc au rez-de-chaussée. Armoires de cuisine en bois. Terrain de 11 310 p.c. et remise.

Sainte-Perpétue



271, Principale Sud. Propriété près de tous les services comprenant 5 chambres. RDC à aires couvertes, sous-sol partiellement aménagé. Bonne fondation, entrée électrique récente, système de chauffage bi-énergie. Terrain de 12 331 p.c.. Devenez propriétaire à moindre coût.

Saint-Damase



228, route 204. Besoin d'espace à prix raisonnable? Résidence de 4 chambres avec sous-sol aménagé, située sur un grand terrain de 38 638 p.c. Réfection de la toiture en 2015. Garage attaché. Installation septique conforme.

L'Islet



187, des Pionniers Ouest. À prix budget, cette résidence de 3 chambres offre de généreuses pièces de jour à aires couvertes. À quelques minutes de l'autoroute et près des services. Garage et vue partielle aux fleuves.

Saint-Pamphile



576, rang des Moreau. Rendez-vous avec la nature et les grands espaces. Propriété de 123,77 arpents avec plantation de 18 000 épinettes (1997), chemin de pénétration, rivière. Secteur chasse et pêche. Résidence modeste, 4 chambres, très propre. Libre immédiatement.



Profitez d'une estimation sans frais et sans obligation de la valeur marchande de votre propriété avec RE/MAX Élégance

Classé **32^e** au Québec sur 2 887 courtiers RE/MAX EN 2014

ÉVÈNEMENT

BEAU TEMPS MAUVAIS TEMPS

C'EST LE BON MOMENT
DE ROULER EN SUBARU.



CROSSTREK 2016

72 paiements bimensuels à partir de

139⁵⁰ \$*
BIMENSUEL
Taxes en sus.

LOCATION
DE
36
MOIS

FORESTER 2016

72 paiements bimensuels à partir de

149⁵⁰ \$*
BIMENSUEL
Taxes en sus.

- Traction intégrale symétrique à prise constante
- Moteur BOXER® SUBARU à quatre cylindres
- Transmission manuelle ou CVT Lineartronic® (transmission à variation continue) en option
- Climatiseur avec système de filtration d'air
- Sièges avant chauffants
- Caméra de recul
- Système d'aide à la conduite EyeSight® en option

MEILLEUR CHOIX SÉCURITÉ+¹
2016 IIHS TOP SAFETY PICK+
MODÈLES ÉQUIPÉS DU SYSTÈME EYESIGHT™²



- VOITURE -
COMPACTE
CROSSTREK 2016



MARQUE
GRAND PUBLIC
CROSSTREK 2016
FORESTER 2016

*Les offres à la location s'appliquent au modèle Crosstrek 2.0i (GX1 TP) à transmission manuelle et au modèle Forester 2.5i (GX1 XO) à transmission manuelle. Mensualités de 139,50 \$ pour un terme de 36 mois et 1725,00 \$ / 2503,25 \$ en comptant initial. Premier paiement requis à la signature du contrat. Le montant total exigé avant le début de la location est de 2160,96 \$ / 3067,25 \$ (taxes incluses). Les offres ne sont pas applicables aux modèles illustrés. Location basée sur une allocation annuelle de 20 000 km avec kilométrage supplémentaire de 0,10 \$ le km. Les frais d'inscription au Registre des droits personnels et réels mobiliers, les frais de transport et de prélocation, ainsi que les droits spécifiques sur les pneus neufs sont inclus. Le permis de conduire, l'immatriculation (prix varie selon le client) et les assurances sont en sus. Le concessionnaire peut louer à prix moindre. Photos à titre indicatif seulement. Les offres et les spécifications techniques peuvent changer sans préavis. Les offres sont disponibles sur approbation de crédit des Services Financiers Subaru par TCC1. Les offres sont en vigueur jusqu'au 31 mars 2016. Certaines conditions s'appliquent. 1. Pour évaluer la résistance aux impacts, l'IHS attribue à chaque véhicule une cote « bonne », « moyenne » ou « faible » selon sa performance dans cinq essais. Pour recevoir la mention Premier choix sécurité + 2016, un véhicule doit obtenir une cote « bonne » aux essais de collision frontale à chevauchement modéré et de collision latérale, aux essais de résistance de toit et d'efficacité des appuie-tête ainsi qu'une cote « bonne » à l'essai de collision frontale à faible chevauchement. Les véhicules doivent aussi offrir un équipement optionnel, un système d'aide à la conduite EyeSight™ en plus d'être évalués dans un système de freinage automatique (Subaru EyeSight™) en matière de prévention des collisions frontales. Pour plus de détails, rendez-vous au IHS.org. 2. EyeSight™ est un système d'aide à la conduite susceptible de ne pas fonctionner de manière optimale dans certaines conditions. EyeSight™ n'est pas conçu pour se substituer à la vigilance et à l'attention du conducteur sur la route. Le système pourrait ne pas réagir dans toutes les situations. Il incombe en tout temps au conducteur d'adopter une conduite sécuritaire et prudente. L'efficacité du système dépend de nombreux facteurs, tels que l'entretien du véhicule, ainsi que les conditions météorologiques et routières. Enfin, malgré toutes les technologies sophistiquées en place, un conducteur doté d'une bonne vision, qui est attentif à la route sera toujours le meilleur gage de sécurité sur la route. Consultez le Manuel du propriétaire pour les détails de fonctionnement et les limites. 3. ALG est la référence de l'industrie en matière de valeurs résiduelles et de données de dépréciation, alg.com. Visitez votre concessionnaire Subaru

GRAND PORTAGE

L'expérience
d'achat
RÉINVENTÉE

155A, Fraser, Rivière-du-Loup
418 862-4400
www.facebook.com/grand.portage.auto
www.grandportageauto.com



C'EST LE
PRINTEMPS
 D'EN PROFITER!



69 \$*
 /SEMAINE

CR-V | **BONI INCLUS**
500 \$

CR-V LX 2RM 2016
 EN LOCATION 60 MOIS
120 000 km inclus
 Transport, préparation et
 surcharge A/C inclus

0 \$
 ACOMPTE



44 \$*
 /SEMAINE

EN LOCATION
 60 MOIS
120 000 km inclus
 Transport et
 préparation inclus

0 \$
 ACOMPTE

FIT DX
2016



49 \$*
 /SEMAINE

Association des Journalistes
 Automobiles du Québec
**VOITURE CANADIENNE
 DE L'ANNÉE 2016**



LA TOUTE NOUVELLE
CIVIC DX
2016

LOCATION 60 MOIS
120 000 km inclus - Transport et préparation inclus

0 \$
 ACOMPTE

TURBO
 AUSSI DISPONIBLE
**MOTEUR
 TURBO 1,5L**
 SUR MODÈLES EX-T
 ET TOURING



HONDA

12,14P-11-16

FAITES UN ESSAI ROUTIER DÈS AUJOURD'HUI CHEZ VOTRE CONCESSIONNAIRE HONDA | HONDAQUEBEC.CA

* Tous les détails chez le concessionnaire.

DEGIRO

SORTIE **378** AUTOROUTE 20

418 248-2133
MONTMAGNY 1 800 598-5644
www.degiro.com



HONDA

Ouvert
 Lundi au vendredi
 8 h à 20 h
 Samedi
 10 h à 15 h