

YAMAHA PHAZER M-TX 2016

Rabais 1 500\$
Prix 8 799⁹⁵\$ 1 SEUL EN INVENTAIRE

Voir les détails chez
Tech Mini-Mécanique
 418.852.2922
VENTE ET SERVICE

Paul Lévesque, prop.
 196, chemin Haut de la Rivière
 Saint-Pacôme • 418 852-2922
www.techminimecanique.com

La **puissance**
 Mvac,
 format compact!

Combo
arrêt-départ

Seulement
599⁹⁵\$*
 Rég. 829,⁹⁵\$

M47
 670 AW

Recouvre-boyau
SOFT TOUCH
 inclus!
 Traitement antimicrobien

MVAC
 l'aspirateur central intelligent

* Voir les détails chez

SINGER® - PFAFF
 DÉTAILLANT AUTORISÉ

LA POCATIÈRE

Marc Pelletier, prop.
 502 B, 4^e Avenue, La Pocatière
 418 856-3712

CONSTRUCTION LUC MOREAU

RÉSIDENTIEL | COMMERCIAL | AGRICOLE
 License RBQ #5698-6086

Luc Moreau, propriétaire
 1208, rue Xavier, Sainte-Hélène (Québec) G0L 3J0
 418 492-6728 • 418 714-4668
lucmoreauconstruction@gmail.com

De l'aide pour une famille du Kamouraska **3**

Joseph-Elzéar Bernier désigné personnage historique **20**

Commission scolaire : Fermeture à La Pocatière **3**



L'atelier des frères Bourgault démolit

P. 2

DEGIRO MONTMAGNY
www.degiro.com
OUVERT LE SAMEDI

RONA
 Vous voulez. Vous pouvez.

DIPLO SURFACES

NOUVEL HORAIRE DU DIMANCHE
 MAINTENANT OUVERT DE 8 h à 12 h 30

CENTRE DE RÉNOVATION
CAMILLE DUMAIS!
 1005, rue Lévesque, SAINT-PASCAL
 Tél.: 418 492-2347 - Téléc.: 418 492-9603
www.camilledumais.com

LE PLUS OUVERT

SERVICE : Lundi, mercredi, jeudi et vendredi, de 8 h à minuit - Mardi de 8 h à 17 h

VENTES : du lundi au vendredi, de 8 h à 21 h

Vous êtes important pour nous!

KAMOURASKA CHRYSLER
 L'INCONTURNABLE!

255, av. Patry, Saint-Pascal, (autoroute 20, sortie 465)
 418 492-3432 • 1 800 363-3432
www.kamouraskachrysler.com

L'atelier des frères Bourgault démoli

SAINT-JEAN-PORT-JOLI – Propriété du Musée des anciens Canadiens de Saint-Jean-Port-Joli depuis une dizaine d'années, l'ancien atelier des frères Médard et Jean-Julien Bourgault (et André pendant deux ans) est tombé, vendredi dernier, sous le pic des démolisseurs pour faire place à un stationnement.

Maurice Gagnon

Monsieur Jean-Guy Desjardins, du Musée des anciens Canadiens, soutient que la bâtisse qu'il a opérée pendant neuf ans était devenue insalubre.

« On avait tout préparé pour l'opérer encore cette année, mais on est arrivé un matin et il y avait la moitié du plafond qui était tombé à cause d'une infiltration d'eau », dit-il. C'est à ce moment que le Musée a décidé de jeter l'atelier au sol compte tenu de son état et du fait qu'il ne voulait pas investir pour sa restauration.

Les membres de la famille Bourgault sont encore sous le choc. Fils de Jean-Julien, Jean-Pierre Bourgault parle d'une grande perte pour Saint-Jean-Port-Joli. « J'ai visité la maison de Gilles Vigneault, de Riopelle et celles de plusieurs peintres et écrivains en Europe. On est impressionné par ces lieux », dit-il.

Intention claire

Selon monsieur Desjardins, avant que le Musée l'achète, l'atelier a été six mois avec la pancarte du courtier devant la porte et personne ne s'est manifesté. L'intention du Musée de démolir l'atelier était claire, dit-il, et là encore personne ne s'est manifesté.

Jean-Pierre Bourgault admet qu'il aurait pu agir plus tôt. Il affirme que s'il avait su que la démolition était imminente, il aurait trouvé l'argent pour sauver l'atelier. « Ce n'est pas parce qu'on a acheté une chose que ça nous donne le droit de la détruire », argue-t-il.

Pour le fils de Médard, André-Médard Bourgault, l'histoire des frères Bourgault est à l'origine de la réputation de Saint-Jean-Port-Joli dans le domaine de la sculpture sur bois. « S'il n'y avait pas eu la première école des Bourgault, il n'y aurait peut-être même pas de Musée », dit-il.

Une page d'histoire disparue

« Il y avait tellement d'histoire dans cet atelier. C'est une page de l'histoire de la sculpture à Saint-Jean-Port-Joli qui est disparu à jamais », déplore André-Médard Bourgault.

Lui aussi regrette ne pas avoir réagi plus tôt, mais il ne pensait pas que « le Musée al-

lait finalement démolir l'atelier. »

Jean-Pierre Bourgault insiste lui aussi sur la valeur historique de ce bâtiment qui représentait les origines de la sculpture dans la municipalité.

Jean-Guy Desjardins comprend que l'atelier avait jadis servi pour les frères Bourgault,

mais il ne s'agissait pas d'un monument historique ou patrimonial, dit-il.

Enfin, Jean-Pierre et André-Médard Bourgault déplorent que la municipalité ait accordé un permis de démolition pour l'édifice. « A-t-elle pensé à l'importance de cet atelier? », se demande le second.



L'atelier a été démoli vendredi dernier. (Photo : Maxime Paradis)

L'Halloween, c'est ICI

Monté sur un tracteur, l'énigmatique Ween a fait son entrée à La Pocatière dévoilant du coup un foisonnement d'activités pour la 11e grande fête de L'Halloween à La Pocatière.

Organisée par la Ville de La Pocatière et ses partenaires, la programmation se déploie en continu jusqu'au 31 octobre dans divers lieux et municipalités : La Pocatière, Sainte-Anne-de-la-Pocatière et Saint-Roch-des-Aulnaies. Pour les détails : <http://www.halloweenlapocatiere.com/>.

Une nouvelle activité d'immersion Zombie où il faudra survivre dans une gare infestée! Ouache! L'objectif est de trouver l'antidote contre le virus mortel, car sinon toute l'humanité sera décimée.

« L'armée » sera présente et offrira un support tactique en plus de fournir des armes de dernière génération pour éliminer la menace Zombie.

Pour les 13 ans plus, à la Gare de Sainte-Anne-de-la-Pocatière.

Labyrinthe de lumières

Le mardi 18 octobre, un appel particulier est lancé aux jeunes des niveaux collégial et secondaire pour illuminer les sentiers du plus grand labyrinthe du Canada! Les gens devront apporter une lampe de poche pour éclairer le ciel dès 19 h 30. Une navette gratuite est prévue avec un départ à 18 h 45 du stationnement du Collège. Le grand happening de lumières sera capté par vidéo et commencera dès lors sa vie sur les réseaux sociaux. Rappelons que la vidéo virale du labyrinthe vu du haut de la tour de guet a dépassé les 53 000 vues!

La grande Bataille de feuilles mortes McDonald's

La deuxième méga Bataille de feuilles McDonald's se veut mémorable! Petits et grands sont invités à collaborer à la création de ce gigantesque tas de feuilles sur la Montagne du Collège en apportant de la maison des sacs pleins. De plus, il est possible de participer, dès 11 h, à la super Aventure Laser.

La 4e Avenue

Le point culminant demeure le 29 octobre avec la fête populaire sur la 4e Avenue. Une invitation spéciale est lancée aux commerces et aux résidents pour décorer leurs devantures par des lumières et des personnages terrifiants afin de créer un super défilé de Ween, le samedi à 20 h. Toute la population est invitée à déambuler avec ses plus beaux costumes dans une ambiance de Mardi gras accompagnée par des musiciens. Présentés par Desjardins, des animations de rue, des piñatas géantes, un sous-terrain de lanternes et beaucoup de bonbons pour les enfants seront au menu. Les tout-petits pourront mettre à l'épreuve leur dynamisme avec un parcours rigolo et des jeux gonflables. Comme à l'habitude, la rue principale sera fermée à la circulation. Dès 21 h, éclatera à partir du plateau de la Montagne du Collège, un spectacle pyrotechnique grandiose. Pour clôturer cette soirée, Le Café Saint-Louis ouvrira ses portes dès 21 h 30 pour le bal masqué.



Les Bas-Laurentiens mangent moins de fruits et légumes

Différentes conclusions ressortent du portrait et plan d'action régional de santé publique du CISSS du Bas-Saint-Laurent, dont le fait que la consommation de fruits et légumes des Bas-Laurentiens diminue et est sous la moyenne québécoise.

Stéphanie Gendron

Une personne sur deux consommerait cinq fruits et légumes par jour au Québec. C'est moins de 50 % au Bas-Saint-Laurent. « Pour plusieurs petits villages, l'approvisionnement en fruits et légumes est plus

difficile », précise le Dr Sylvain Leduc. Toutefois, celui-ci note dans son plan d'action une diminution du tabagisme et une augmentation des individus actifs dans la région.

État de santé

La population du Bas-Saint-Laurent vieillit rapidement et on constate un exode continu des moins de 30 ans vers d'autres régions. Les taux de décès par suicide sont plus élevés ici qu'ailleurs au Québec. Toutefois, les taux d'hospitalisation pour cause d'accident chez les 0-4 ans diminuent et

sont plus bas que ceux du Québec. Le taux de grossesse chez les adolescentes est plus faible qu'en province. La population de la région se considère par ailleurs en santé. « C'est ce que révèle l'enquête. C'est bon signe », souligne le Dr Leduc.

Surprises

Ce travail a laissé place à certaines surprises, bonnes et moins bonnes. « Les surplus de poids, la consommation de boissons sucrées à la hausse et l'augmentation des caries, malgré tous les produits qui existent aujourd'hui », énumère Sylvain Leduc.

« Toutefois, on note des initiatives favorables au fort sentiment d'appartenance à la communauté et le taux de décrochage à la baisse. »

2016-2022

Maintenant, les intervenants en santé doivent atteindre certains objectifs en lien avec le plan. « Dans le dernier plan, sur 85 mesures, 91 % ont été atteintes, comparativement à 87 % dans le reste de la province. On peut penser en termes d'objectifs au taux de vaccination, par exemple », conclut-il.

Commission scolaire: le centre de service de La Pocatière ferme ses portes

LA POCATIÈRE – La Commission scolaire Kamouraska-Rivière-du-Loup abandonne les activités de son centre de service de La Pocatière. Elles seront déménagées à Rivière-du-Loup à compter de l'automne 2017.

Maurice Gagnon

Depuis la fusion en 1998, le centre de La Pocatière servait pour le service des ressources matérielles et le transport scolaire, explique le directeur général de la Commission scolaire, monsieur Yvan Tardif.

L'objectif, dit-il, est de ramener ces activités au centre administratif de Rivière-du-Loup de façon à « limiter les déplacements et à être plus efficace », puisque les activités de gestion seront réunies au même endroit.

Cette décision s'inscrit de plus dans un objectif de rationalisation des dépenses, poursuit le directeur général.

La Commission scolaire devra choisir entre se départir de l'édifice voisin de l'école Sacré-Cœur à La Pocatière ou le mettre en location pour en tirer un revenu. Le sous-sol est déjà en location. Les services de la commis-

sion scolaire demeurent regroupés au premier plancher d'ici le déménagement.

Huit employés touchés

Huit personnes travaillent au point de service de La Pocatière et la plupart sont de Rivière-du-Loup, souligne le directeur général. « Globalement, ce sera plus facile pour les déplacements », dit-il. Le déménagement n'entraînera aucune perte d'emplois, soutient monsieur Tardif.

Un autre point a pesé dans la balance des commissaires quand est venu le temps de prendre cette décision; depuis cette année, le paiement des taxes scolaires ne peut plus se faire au comptoir des bureaux de la Commission scolaire. « On était les seuls au Québec à offrir encore ce service. On a mis fin à cette pratique cette année », dit-il.

La Commission scolaire de Kamouraska-Rivière-du-Loup occupe aussi un étage de l'école secondaire Chanoine-Beaudet de Saint-Pascal pour les services éducatifs. Ceux-ci ne sont pas touchés et vont demeurer dans cette école confirme de son côté la présidente de l'organisme, madame Édith Samson.



Le centre de service de La Pocatière

Kamouraska Chrysler vient en aide à une famille du Kamouraska



Simon Lagacé, député du grand chevalier, Jessica Paradis, Daniel Beaulieu, Kamouraska Chrysler, Robert Gélinas, Logan, Théo et Félix.

SAINT-PASCAL — Kamouraska Chrysler veut aider une famille de Saint-Pascal en remettant 100 \$ sur chaque véhicule vendu entre le 5 octobre et le 11 novembre.

La famille Gélinas a besoin d'acquérir un nouveau véhicule afin de le faire modifier pour faciliter les déplacements de leur fils de 8 ans, Félix, atteint de paralysie cérébrale de type quadriparésie spastique. Son état est dû à une naissance prématurée.

C'est à la demande des Chevaliers de Colomb, conseil 10 086, et de son grand chevalier, Donald Émond, que Kamouraska Chrysler a accepté de s'impliquer pour venir en aide à cette famille.

Kamouraska Chrysler a apporté son soutien à différentes reprises, notamment

auprès de la Résidence du Havre de L'Isle-Verte pour un montant de 5 000 \$, de la Fondation Bouchard pour 9 500 \$ sur 3 ans et pour la relance de la Station plein air de Saint-Pacôme pour un total de 2 500 \$. Kamouraska Chrysler s'implique aussi chaque année dans la vente de billets pour la Fondation de la Maison Desjardins de soins palliatifs du KRTB. Cette fois-ci, c'est auprès de la famille Gélinas que monsieur Beaulieu veut s'impliquer dans son projet d'acheter et de faire adapter un véhicule familial.

Le souhait de Daniel Beaulieu : « faire une différence pour les gens du milieu et leur venir en aide. »

Enseigner le Kamouraska pour encore trois ans

Le projet Enseigner le Kamouraska de la MRC de Kamouraska pourra poursuivre son déploiement dans les écoles primaires de la région au cours des trois prochaines années, grâce à un partenariat avec la Commission scolaire de Kamouraska-Rivière-du-Loup et les caisses Desjardins du Kamouraska.

Maxime Paradis

Récipiendaire du Prix Leadership municipal 2016 de la Fédération québécoise des municipalités, Enseigner le Kamouraska poursuivra sa mission pour les trois prochaines années, soit d'accroître les connaissances et la fierté des jeunes de la région à l'égard de leur territoire d'appartenance. Pour ce faire, sept organismes partenaires et six écoles seront impliqués dans la démarche. Pour 2016-2017, les écoles primaires de Mont-Carmel, Saint-Philippe-de-Néri, Saint-Pacôme, Saint-André, Sain-Alexandre et La Pocatière offriront l'opportunité aux élèves de troisième cycle de participer aux ateliers animés en classe et de prendre part aux sorties sur le terrain.

Six expériences

L'agroalimentaire, le patrimoine et les paysages, l'énergie, la forêt et l'environnement (présenté sous deux volets), représentent les expériences auxquelles prendront part les élèves. Ces derniers visiteront ou interagiront avec des gens issus de Solutions Novika, Biopterre, Ruralys, le Centre de développement bioalimentaire du Québec, OBA-KIR, Promotion Kamouraska et la Société Duvetnor. « Chaque classe en apprendra davantage sur le Kamouraska et pourra faire des liens, puisqu'elle vivra deux des six expériences proposées », de préciser Charles De Blois Martin, chargé de projet. « Toutes les sphères touchées cadrent dans le programme pédagogique enseigné », d'ajouter Édith Samson, présidente de la Commission scolaire de Kamouraska-Rivière-du-Loup.

Pour l'année scolaire en cours, le projet totalise des coûts d'un peu plus de 29 000 \$, dont un peu moins de 26 000 \$ sont assumés par la MRC, les caisses Desjardins du territoire et la Commission scolaire. Environ 3 500 \$ en biens et services sont offerts par partenaires impliqués dans le projet.

Au secondaire?

Qualifié de projet rassembleur pouvant mener à une meilleure rétention des jeunes en région, autant la Commission scolaire que la MRC n'a voulu s'avancer sur la possibilité de transposer le projet au niveau secondaire.

Si la présidente de la Commission scolaire

insiste plutôt sur d'autres démarches déjà en cours, comme celle des écoles entrepreneuriales, et qu'il est « important de semer des graines, tôt chez les enfants », Charles De Blois Martin mentionnera que « ce projet est universel et qu'il permet d'ancrer le territoire dans l'enseignement, à tous les niveaux. »



De gauche à droite : Yvon Soucy, préfet de la MRC de Kamouraska, Édith Samson, présidente de la Commission scolaire de Kamouraska-Rivière-du-Loup, Line Gagnon, directrice générale de la Caisse du Centre de Kamouraska et Charles De Blois Martin, chargé de projet. Photo : Maxime Paradis

La Parmentière, un centre de recherche à Saint-Roch-des-Aulnaies

Plusieurs personnalités ont marqué l'histoire du monde rural sur la Côte-du-Sud. On peut citer le cinéaste Maurice Proulx, l'agronome et homme politique Georges Bouchard et l'agronome Adélar Godbout qui a été premier ministre du Québec de 1939 à 1944. Mais le nom d'Elzéar Campagna (1898-1987) semble être resté dans l'ombre. On le considère aujourd'hui comme un pionnier de la recherche agronomique dans la région.

Yves Hébert

Natif de Saint-Paul-de-Chester, Elzéar Campagna obtient son baccalauréat en sciences agricoles de l'École d'agriculture de Sainte-Anne-de-la-Pocatière en 1923. Il est engagé l'année suivante comme professeur de botanique.

Après plusieurs formations aux États-Unis, il se spécialise en bactériologie, en pathologie végétale et en mycologie et devient un éminent chercheur dans les domaines de l'éradication de l'herbe à poux dans le Bas-Saint-Laurent et de la culture des pommes de terre.

En collaboration avec Eugène Godbout, Champlain Perrault et Auguste Scott, Elzéar

Campagna met sur pied en 1938 à Saint-Roch-des-Aulnaies un centre de recherche sur la pomme de terre qu'ils nomment La Parmentière. Signant un contrat avec le ministère de l'Agriculture, les trois chercheurs s'intéressent à résistance des pommes de terre pour contrer les maladies comme la gale commune.

La ferme La Parmentière comprend entre autres un petit chalet, un caveau à patate et une porcherie. Elle ferme cependant ses portes en 1948.

Elzéar Campagna a été professeur à l'École d'agriculture de Sainte-Anne-de-la-Pocatière de 1924 à 1968. Il a également enseigné à L'Institution Chanoine-Beaudet à Saint-Pascal et à l'École des pêcheries de L'Université Laval à La Pocatière.

Sa contribution comme professeur de botanique est aussi remarquable dans les camps d'été de l'École de la route des Cercles de jeunes naturalistes qui se retrouvent notamment à Grande Rivière et au Camp École Marie-Victorin au Lac Trois-Saumons dans L'Islet.

Aujourd'hui, le fonds d'archives Elzéar-Campagna conservé aux Archives de l'Université Laval témoigne de la carrière exceptionnelle de ce chercheur.



Crédit photo : Archives de la Côte-du-Sud et du Collège de Sainte-Anne.

Placotages

Salon du cadeau

Pour une 17^e année, le Cercle de Fermières vous invite à participer au Salon du cadeau le 3 décembre à Saint-Pamphile, en réservant le plus vite possible vos tables pour offrir vos créations et produits.

Pour information Suzanne au 418 356-5275.

AGA

L'assemblée générale annuelle de la Corporation régionale de la Salle André-Gagnon aura lieu le mercredi 26 octobre à 19 h 30 au local C-605 du Cégep de La Pocatière.

La Tournée Servlinks

La Tournée Servlinks, une activité technologique gratuite et unique dans le Bas-Saint-Laurent, s'arrêtera à Rivière-du-Loup le mercredi 26 octobre à l'Hôtel Universel et le jeudi 27 octobre à l'Hôtel L'Oiselière de Montmagny. Pour plus d'informations et inscriptions, rendez-vous au www.servlinks.com/tour.

Aventuriers Voyageurs

Les Aventuriers Voyageurs vous invitent à vous évader avec la présentation de leur nouveau film de voyage sur la Provence. Ne ratez pas cette chance unique en assistant à cette représentation qui aura lieu le lundi 24 octobre 2016 à 19 h 30 au Cinéma Le Scénario de La Pocatière.

Brunch-Bénéfice

Le Conseil de Fabrique de Saint-Germain-de-Kamouraska organise son Brunch-Bénéfice le 23 octobre pour aider à l'entretien de l'Église, ainsi qu'aux dépenses que cela implique. Ce déjeuner aura lieu à la Salle municipale de Saint-Germain-de-Kamouraska à compter de 12 h. Pour réservations, veuillez communiquer avec Lucie Tremblay au 418 254-9495, ou Gabrielle Pelletier Bossé au 418 492-5092.

Les Filles du Roy

Elles sont les mères de la Nation. On a dit plein de choses sur elles : fausses et vraies. Mme Danielle Pinsonneault va vous contaminer par sa passion de nous les faire connaître, le dimanche 30 octobre à 14 h à la Chapelle de la Congrégation de l'Église de L'Islet-sur-Mer.

Livres usagés

Chaque automne, le Salon du livre de la Côte-du-Sud procède à une collecte de livres usagés sur tout le territoire de notre région. Vous pourrez les déposer aux deux librairies de notre région, soit L'Option à La Pocatière et Livres en tête à Montmagny et à la Coop La Paix de Saint-Jean-Port-Joli.



Confiez vos maux à votre physio!

Pour vos problèmes de :

- Dos ou de cou
- Nerf sciatique
- Tendinite, bursite, capsulite, arthrose
- Maux de tête
- Blessures sportives
- Vertiges positionnels

Paule Bélanger
Jacinthe Chiasson
Physiothérapeutes

Accréditée par la CSST,
la SAAQ et les assurances privées

401, rue de l'Hôpital, La Pocatière
Tél.: 418 856-2122

1253709166

Piédestal

Soins podologiques
Bas de compression

Nathalie Soucy
Infirmière en podologie

418.860.1283



Soins de pieds en cabinet et à domicile

1210, boul. Desrochers
La Pocatière (Qc) G0R 1Z0

www.piedestal.ca

1258044166

Le **Placoteux**
L'HEBDOMADAIRE DE LA CÔTE-DU-SUD

491, avenue D'Anjou,
Saint-Pascal (Québec) G0L 3Y0
418 492-2706 • Téléc. : 418 492-9706

901C, 4^e Avenue,
La Pocatière (Québec) G0R 1Z0
418 856-5172 • Téléc. : 418 856-5734

www.leplacoteux.com

Financé par le
gouvernement
du Canada

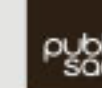
Canada



Impression **tc**

IMPRIMERIES
TRANSCONTINENTAL

Distribution



DIRECTEUR GÉNÉRAL
Raymond Frève (poste 105)

RÉDACTEUR EN CHEF
Maurice Gagnon (poste 104)

JOURNALISTES PIGISTES
Éliane Vincent
Stéphanie Gendron

WEBMESTRE
Maxime Paradis (poste 103)

VENTES
Pierre Dumais (poste 122)
Édith Lévesque (poste 108)

ADMINISTRATION
Roselyne Laplante (poste 102)

PRODUCTION
Marjorie Ouellet,
coordonnatrice (poste 111)
Manon Brousseau (poste 106)
Ginette Lavoie

RÉCEPTION -
PETITES ANNONCES
Huguette Bossé (poste 101)

CONSEIL D'ADMINISTRATION
Claude Gagnon, président
Luc Morneau, vice-président
Gilles Guilbert, secrétaire
Louis Grenier, directeur
Raymond Frève, directeur

Édition Kamouraska-L'Islet 18 325 copies

Notre responsabilité pour une erreur ou omission ne peut excéder le montant déboursé par l'annonce. Nous ne pouvons garantir l'exactitude des couleurs imprimées. Toute reproduction intégrale ou partielle du contenu de ce journal est interdite sans l'autorisation de l'éditeur. ISSN 0908-207X. Dépôt légal : 1 trimestre 1979.

Société canadienne des postes envois de publications canadiennes, contrat de vente #0187755.

ABONNEMENT : Pour l'extérieur : 80\$/année. TPS et TVQ incluses



Fait de plus de 50%
de papier recyclé.
Merci de recycler
ce journal.

TOMBÉE : LUNDI 10 H 30 • Sans frais : Tél. : 1 855 492-2706 • Téléc. : 1 855 492-9706

Dépano-Meubles : le service de cueillettes et livraisons en péril?

Dépano-Meubles de Saint-Jean-Port-Joli a un besoin criant de bénévoles pour fournir temps, bras et véhicules pour déplacer du point A au point B les meubles qui garnissent les murs de l'organisme.

Stéphanie Gendron

Actuellement, ce manque de bénévoles cause des soucis à l'organisation. Si plusieurs personnes viennent porter leurs meubles et objets chez Dépano-Meubles, plusieurs autres voudraient que l'on vienne chercher des meubles à domicile, mais l'organisation doit refuser, car elle n'a pas assez de bénévoles spécifiquement pour la cueillette et la livraison.

Bénévoles

« Pour le nombre de bénévoles, si on en avait quatre ou six ce serait parfait. Nous avons besoin de deux types de bénévoles. Ceux qui peuvent fournir du temps et leurs bras et ceux qui peuvent fournir temps, bras

et un véhicule qui peut tirer une remorque, que nous avons, ou un camion », souligne Ariane Lacasse de la Maison de la Famille de la MRC de L'Islet.

Prix

Dépano-Meubles a aussi tenu à préciser pourquoi on n'y négociait plus les articles et les meubles. « Nous essayons toujours de mettre des prix très raisonnables sur ce que nous recevons, mais nous devons respecter un seuil minimal afin d'offrir le service le plus longtemps possible », souligne Mme Lacasse.

Il est toutefois possible d'avoir une référence d'un autre organisme ou du CLSC pour avoir une réduction sur les articles ou meubles essentiels, par exemple, si vous venez de vivre une séparation, un déménagement, une perte d'emploi, etc.



club  voyages
FP

Titulaire d'un permis du Québec

190, boul. Hôtel-de-Ville
Rivière-du-Loup
418 862-8737 | 1 800 463-1263
Pour la région de La Pocatière
418 856-5950



CROISIÈRE CARAÏBES
COSTA FAVOLOSA
Du 13 au 20 mars 2017 - Acc. Lyne Lévesque
La Romana, St-Kitts, Antigua,
Martinique, Guadeloupe et St-Martin
DERNIÈRE CHANCE avant le 30 octobre

CAYO COCO du 8 au 15 avril 2017,
Départ de Québec, hôtels au choix:
PULLMAN CAYO COCO
- Hôtel très en demande
PESTANA BEACH RESORT
- Excellents tarifs famille

1151324216

Tous les détails et autres départs sur
www.clubvoyagesfp.com (sous l'onglet NOTRE AGENCE)

*L'offre de base est de 1 mille de récompenses pour chaque tranche de 35 \$ que vous dépensez pour un forfait vacances, portion croisière ou vol nolisé. Non applicable sur les billets d'avion ou de train réguliers, les réservations d'hôtel et d'automobile payées localement, les taxes, honoraires professionnels, assurances et produits de devises étrangères. MD/MC. Marque déposée et le commerce d'AIR MILES International Trading B.V., employée en vertu d'une licence par LoyaltyOne, Co. et Transat Distribution Canada Inc.

45.99 \$
/ 3,78 L*
\$59.99**

Pour notre meilleure peinture!



SICO.CA

DU 19 OCTOBRE AU 6 NOVEMBRE 2016

**Prix de détail suggéré. *Le prix 45,99 \$ est applicable sur la peinture d'intérieur au latex Sico Muse séries 991 et 992, format 3,78 L. Le prix de détail suggéré de 59,99 \$ peut changer sans préavis. Les détaillants dictent leurs prix de détail. L'offre est valide sur les prix courants du 19 octobre au 6 novembre 2016 ou jusqu'à l'épuisement des stocks (selon la première éventualité). Sico Excellence est une marque déposée et Muse et Technologie Touch Resist sont des marques de commerce de PPG Architectural Finishes, Inc. Avec vous mur à mur est une marque de commerce et Sico est une marque déposée du groupe PPG. © 2016 PPG Industries, Inc. Tous droits réservés.

SICO
AVEC VOUS MUR À MUR™

RONA **DECO SURFACES**
CENTRE DE RÉNOVATION
CAMILLE DUMAIS!
Licence RBQ: #1185-5277-70
1005, rue Lévesque, Saint-Pascal (Québec) G0L 3Y0 Tél. : 418 492-2347
www.camilledumais.com  LIVRAISON PARTOUT AU QUÉBEC

MERCI!

Développement économique La Pocatière désire remercier tous ceux ayant contribué à la tenue et au succès de la 8^e édition du **Marché public de la Grande-Anse**

Ville de La Pocatière et son équipe des Travaux publics
Ministère de l'Agriculture, des Pêcheries et de l'Alimentation du Québec
Caisse de l'Anse de La Pocatière
CHOX-FM
M. Norbert Morin, député de Côte-du-Sud
Groupe Coopératif Dynaco
Carrefour La Pocatière et son propriétaire, M. Gilles D'Anjou
Votre Docteur électrique
Syndicat de l'UPA de Kamouraska
Co-éco
Canadian Tire de La Pocatière
Maison touristique régionale du Bas-Saint-Laurent
M. Richard Lebel, propriétaire du restaurant Mikes

Ainsi que tous les producteurs, transformateurs, artisans et clients!



Toujours
LE BON CHOIX!





Total **5 000 \$**
en surprises!!!
Suivez-nous sur les
ondes de CHOX-FM
pour les découvrir.

Un homme agressé dans la cour arrière du Centre La Pocatière

Un individu a été agressé alors qu'il se trouvait dans la cour arrière du Centre La Pocatière. Le tout est survenu sur les heures d'ouverture du centre commercial, mercredi dernier. L'homme a subi des blessures mineures.

Suite à l'agression, l'homme a porté plainte à la Sûreté du Québec, tel que rapporté par sa conjointe le jour même, sur la page Facebook Spotted LaPocatière.

Après une première vérification jeudi, ce n'est que vendredi que la SQ nous a confirmé l'enquête. Elle recherche actuellement un homme mesurant environ 5'9", costaud, avec cheveux bruns aux épaules. Il arbore une moustache et une barbe forte et conduit un véhicule de couleur. (M.P.)

La Maison de la Famille pourrait obtenir près de 20 000 \$ mais a besoin d'aide

La Maison de la Famille de la MRC de L'Islet participe à un concours qui lui permettrait de gagner un montant d'argent de 19 424 \$ pour assurer une année supplémentaire de son projet « Cuisinons entre petits bedons », ateliers d'alimentation saine offerts aux enfants de niveau primaire de la MRC de L'Islet.

Il est possible d'encourager la Maison en votant sur le site : <https://www.fondscommunitaireaviva.org/>.

« Voter n'est pas compliqué, il suffit de vous inscrire, de suivre le lien de confirmation de l'inscription, de rechercher notre projet dans le champ prévu à cette fin en inscrivant "petits bedons" et d'aller voir la fiche et voter. Vous avez droit à 18 votes que vous pouvez utiliser tous en même temps. Vous n'avez donc pas besoin d'y retourner une fois que c'est fait. Notez bien qu'il faut voter avant le 28 octobre », souligne Isabelle Bourgault coordonnatrice de la Maison de la Famille.



Si vous voulez arrêter de boire et vous ne le pouvez pas, nous pouvons vous aider.
Les Alcooliques Anonymes
418 867-3030
www.aa-quebec.org/region88

PLUS DE
50 AVANTAGES
POUR SAMUEL



Hayes

MEMBRE DESJARDINS



AVANTAGES EXCLUSIFS
AUX MEMBRES

du 16 au 22 octobre 2016,
des surprises exclusives aux
membres de la Caisse Desjardins
de l'Anse de La Pocatière seront
offertes pour souligner la
Semaine de la coopération.

Bonne Semaine de la
coopération!



Desjardins
Caisse de l'Anse
de La Pocatière

Coopérer pour créer l'avenir

L'accord sur le bois d'œuvre compromis

L'accord sur le bois d'œuvre résineux est venu à échéance mercredi sans qu'un nouvel accord ne soit signé entre le Canada et les États-Unis, ce qui laisse craindre un nouveau conflit commercial.

Maurice Gagnon

Le contexte politique ne semble pas propice à un déblocage à court terme, avec un président en fin de mandat aux États-Unis et deux candidats réfractaires au libre-échange pour lui succéder.

Néanmoins, selon une déclaration commune transmise par Affaires mondiales Canada, Ottawa et Washington se disent déterminés à poursuivre les négociations sur le bois d'œuvre, rapporte Le Devoir.

Spécialiste de la politique américaine, Élisabeth Vallet croit qu'il s'agit d'un enjeu primordial pour le Canada et le Québec. Bien que les deux candidats à la présidence soient protectionnistes, « quelqu'un comme Donald Trump est susceptible de saborder complètement tout ce qu'on a mis des années à réaliser », dit-elle en entrevue téléphonique.

Les deux partis, Républicain et Démocrate, sont protectionnistes, mais de manière

différente, selon madame Vallet.

« Je verrais plus de pragmatisme du côté d'une présidence [Hillary] Clinton, avec un Congrès qui ne soit pas complètement borné comme il l'a été avec Obama », dit-elle.

Nouvelles rondes

Élisabeth Vallet craint surtout « qu'on laisse pourrir l'accord précédent, qu'on ne le renouvelle pas » et qu'on soit obligés d'entamer une nouvelle ronde de négociations. « Cela pourrait avoir une incidence sur l'industrie d'ici », ajoute la spécialiste de politique américaine.

La ministre canadienne du Commerce international, Chrystia Freeland, et son homologue américain, Michael Froman, se disent déterminés à poursuivre les négociations pour en arriver « à une solution durable et équitable. »

Le député de Montmagny-L'Islet-Kamouraska-Rivière-du-Loup, Bernard Généreux, est plus sévère envers le gouvernement canadien. « C'est une autre promesse brisée », dit-il.

Selon monsieur Généreux, cette situation peut être dommageable pour les tra-

vailleurs du bois de la région. Il n'hésite pas à parler de possibles pertes d'emplois avec l'ajout de nouveaux tarifs pour l'exportation du bois.

« C'est d'autant plus préoccupant pour ma circonscription où environ 70 % de l'économie repose sur l'industrie forestière », ajoute le député conservateur.

1 000 emplois en jeu

Le 6 mai dernier, Bernard Généreux avait participé à une rencontre en compagnie des représentants des trois usines de scieries frontalières de sa circonscription. Il s'agissait de MM. Jean-Paul Carrier de Matériaux Blanchet et Charles Tardif de Maibec, à Saint-Pamphile, et Frédéric Lebel de Bois Daaquan à Saint-Just-de-Bretennières.

FERBLANTERIE DE L'EST INC.
 les **Bardeaux TM**
 REVÊTEMENT
 Tél.: 418 492-1384
 Téléc.: 418 492-6432
 Cell.: 418 860-6432
 260, RUE VARIN, SAINT-PASCAL

Plage - Recouvrement
 Service d'installation
 Moulures de tête
 Tôles à toitures à l'ancienne

Gaëtan Ouellet, prop.

Ils évaluaient à 1 000 le nombre d'emplois en jeu dans la région si les deux gouvernements ne reconduisaient pas l'entente les excluant de toute forme de taxes ou quotas à l'exportation. D'autres secteurs, dont l'acériculture, pourraient être touchés par un durcissement de la frontière américaine, selon madame Vallet.

Ma vie. Mon décor.
DECO SURFACES
 www.decoursurfaces.com

Maintenant
OUVERT LE DIMANCHE
 de 8 h à 12 h 30

Coloristes et designers
 pour des conseils
 judicieux dans le
 choix de votre
 peinture!
SICO

Caroline

RONA **DECO SURFACES**
 CENTRE DE RÉNOVATION
CAMILLE DUMAIS
 1005, rue Lévesque, Saint-Pascal (Québec) G0L 3Y0 Tél. (418) 492-2347
 www.camilledumais.com LIVRAISON PARTOUT AU QUÉBEC

PROMOTION
POUR LES ENTREPRISES

ORDINATEUR
» LENOVO

CPU i5
 8GB mémoire
 1To de disque dur
 Win 7 ou 10 pro

GARANTIE 3 ANS
749\$

Quantité limitée, valide jusqu'au 10 novembre.

LOGICIEL COMPTABLE ACOMBA
2 POUR 1
 Achetez 1 module au prix régulier
 et obtenez le 2^e gratuit.
 Valide jusqu'au 30 novembre.

418 856-5646
 info@informatiqueidc.com
www.informatiqueidc.com

IDC

Zoom sur les **COLLECTIONS**
AUTOMNALES

Frank Lyman
Vex
Eric Alexandre
Bali
Bylyse
Miss Versa
Imitz

Leo Chevalier
Nautica
Blu
Citadin
Vision
Di Nero
Lois
Modango

Manteaux hommes et dames :
 • Kanuk • Alizée • Junge • Novelti • Jack Wolfskin

Khazoom
 2000
 BOUTIQUE FÉMININE ET MASCULINE

312, 4^e Avenue, La Pocatière 418 856-1492

Plan mise de côté acceptée - Fermé le dimanche

Ouverture d'un bureau à La Pocatière pour nous rapprocher de notre clientèle de la MRC de Kamouraska !

Consultez nos chroniques sur notre site web avocats-montmagny.com

LEMIEUX PARENT THÉBERGE
 AVOCATS S.N.

TÉL.: 418 371-3114 | 708, 4^e AVENUE, BUREAU 104, LA POCATIÈRE

Me Lemieux Me T. Blais Me Boillard Me Bouffard Me Paradis Me Labrie Me Théberge

Nous avons ce qu'il vous faut, une équipe !

Face aux Dragons de retour dans Montmagny-L'Islet



Les Dragons, de gauche à droite : André Dufresne, Hélène Potvin, Jean Lemieux, Isabelle Bélanger et Éric Bernard. Photo : Maxime Paradis

Les Carrefours jeunesse-emploi de Montmagny et de L'Islet s'unissent à nouveau pour présenter la deuxième édition du concours Face aux Dragons, inspirée de la populaire émission Dans l'œil du Dragon de Radio-Canada.

Maxime Paradis

L'an dernier, plus d'une dizaine de projets avaient été présentés aux cinq dragons issus du milieu entrepreneurial des deux MRC, pour un total de plus de 3000 \$ en bourse investis. Cette année, l'agent de sensibilisation à l'entrepreneuriat jeunesse du Carrefour jeunesse-emploi de L'Islet, Michaël Caron, s'attend à plus. « Le concept a vraiment fasciné l'an dernier. Dans une des écoles participantes, on le sent très bien, car il y a eu littéralement une explosion de projets cette année », mentionnait-il.

Le concours s'adresse aux élèves du troisième cycle du primaire, du secondaire, du

collégial et des centres de formation professionnelle (CFP), une nouveauté cette année. Un total de 8000 \$ en bourse sera distribué, avec un maximum de 1000 \$ pour les projets collégiaux et ceux issus des CFP, et de 600 \$ pour ceux du primaire et du secondaire. D'ailleurs, chacun d'entre eux doit avoir été instigué par les élèves eux-mêmes. « Le but est de mettre les jeunes au cœur du projet pour qu'ils développent leurs qualités entrepreneuriales », de préciser Michaël.

Une flamme coopérative sera attribuée au projet coopératif s'étant le plus distingué dans la compétition.

Dragons

Dragon pour une deuxième année, le président d'honneur, André Dufresne, directeur d'usine chez Teknion à Montmagny, n'avait que de bons mots à dire sur le concept du concours. « J'invite les jeunes à nous rendre la tâche difficile, en présentant des projets intéressants et originaux », confiait-il.

Il sera de nouveau accompagné dans sa tâche par Jean Lemieux, comptable chez Mallette et président d'honneur de l'an dernier, et Hélène Potvin, notaire chez PME Inter Notaires Boulanger, Dolan, Denault Inc. S'ajoutent à eux, pour une première fois, Isabelle Bélanger de Gybelic et Éric Bernard, directeur général du journal L'Oie Blanche.

Inscription et règlements du concours au www.faceauxdragons.com avant le 25 novembre.



Séance publique d'information

CISSS du Bas-Saint-Laurent

Le Centre intégré de santé et de services sociaux du Bas-Saint-Laurent invite la population du Bas-Saint-Laurent à sa séance publique d'information annuelle qui se tiendra le mercredi 2 novembre 2016, à 13 h 30 dans la salle 117 du 288, rue Pierre-Saindon à Rimouski.

On y présentera les principaux faits saillants du rapport annuel de gestion 2015-2016 et du rapport annuel sur l'application de la procédure d'examen des plaintes et sur l'amélioration de la qualité des services.

Une séance régulière du conseil d'administration suivra vers 15 h 30.

COOPÉRER À LA RÉUSSITE DE NOS JEUNES

Le 20 octobre 2016, employés et dirigeants s'unissent pour la persévérance scolaire et la réussite éducative.

desjardins.com/semainecoop

Caisse Desjardins de l'Anse de La Pocatière
Caisse Desjardins des Champs et des Bois
Caisse Desjardins du Centre de Kamouraska



Coopérer pour créer l'avenir



115.3094216



Adaptations importantes pour la bibliothèque de Saint-Roch-des-Aulnaies

La bibliothèque de Saint-Roch-des-Aulnaies située à l'intérieur de l'école primaire a causé du souci à la municipalité, aux bénévoles et à la Commission scolaire Kamouraska-Rivière-du-Loup. Depuis que l'accès à la porte a été changé suite à des rénovations, la situation s'est complexifiée et n'a pas fait l'affaire de tous.

Stéphanie Gendron

La bibliothèque est dans un local de l'école. Depuis cet été, la sécurité à la porte a changé. Dorénavant, la porte d'entrée fonctionne par un système électronique de sonnerie, caméra et cartes à puces, ce qui fait qu'une période d'adaptation est nécessaire pour les bénévoles de la biblio.

Certaines rumeurs laissaient croire que la bibliothèque pourrait sortir des murs de l'école pour régler le problème, ce qui aurait été fortement dénoncé.

Selon le directeur de la Commission scolaire Kamouraska-Rivière-du-Loup, Yvan Tardif, le souhait de la commission et de la municipalité est de conserver la bibliothèque dans les murs scolaires.

« Ce système, ça marche aussi avec des cartes à puce, mais il y a aussi le fait que la porte doit rester débarée quand la bibliothèque est ouverte.

Ce sont des ajustements, il faut s'entendre sur les heures d'ouverture, les heures d'accès.

Le nouveau système a amené des contraintes et des critiques », admet Yvan Tardif.

« On essaie de régler tout ça. Mais l'objectif est que la bibliothèque demeure dans l'école ».

Une récente rencontre entre les différentes parties a permis de dénouer l'impasse et des solutions seront bientôt apportées à long terme.



La porte principale de l'école de Saint-Roch-des-Aulnaies. Photo : Maxime Paradis

PROVENCE ALPES-CÔTE D'AZUR

YANNICK GERVAIS

Les aventuriers voyageurs
FILMS DE VOYAGE

LUNDI 24 OCTOBRE
à 19 h 30

11\$ /film
10\$ /65 ans et plus

Collaboration de **VOYAGE**
La Pocatière
Danie Jean, directrice

1253592426

Le Scénario
cinéma

www.cinemalescenario.com

1256023406

Notre table d'hôte

Samedi 16 h 30 à 22 h et dimanche 11 h à 20 h 30
En octobre, nous vous proposons...

Potage ou crème

- Suggestion du chef
- Soupe à l'oignon gratinée (extra 2,50\$)

Entrées

- Escargots à l'ail gratinés 6,50\$
- Crevettes thaï 6,50\$

Plats principaux

- Brochette de poulet sauce à l'érable 19,95\$
- Combo lasagne fruits de mer et salade César 19,95\$
- Sauté de légumes aux crevettes tigrées 23,50\$
- Contre-filet du chef sauce aux poivres 26,95\$
- Duo terre et mer (filet mignon et 2 langoustines marinées) 28,95\$

Dessert : Fantaisie du moment
1 verre de vin inclus

Échangez votre dessert pour un autre choix maison Extra 2,50\$
Pour 2 personnes et plus, échangez votre verre de vin pour une bouteille Astica blanc ou Tocado rouge pour 11,95\$

Opéra RESTAURANT

505, 4^e avenue Painchaud, La Pocatière
418 856-2422

SERVICE DE LIVRAISON • CERTIFICATS-CADEAUX
www.restaurantopera.ca

COMPLETS ET PARFAITS

**Te lancer en affaires?
Devenir travailleur autonome?
Reprendre l'entreprise familiale?**

RENCONTRE GRATUITE
« VALIDER SON IDÉE D'AFFAIRES »

Tu pourras enfin en savoir plus sur la possibilité de créer ta propre entreprise tout en t'informant davantage sur la formation de courte durée Lancement d'une entreprise.

SOIRÉE VALIDER SON IDÉE D'AFFAIRES
LA POCATIÈRE
Le lundi 24 octobre 2016 à 19 heures
à l'école Saint-Charles
(801, 6^e Avenue La Pocatière)

www.entrepreneuriat-quebec.com

CFP PA
CENTRE DE FORMATION PROFESSIONNELLE
PAVILLON-DE-L'AVENIR

418-862-8204, poste 2114
lancementduneentreprise@cskamloup.qc.ca

Seigneurie des horreurs : Médiévarts veut revenir hanter la Seigneurie

Fort d'un achalandage au-delà de ses espérances, Médiévarts aimerait bien revenir hanter la Seigneurie des Aulnaies l'an prochain avec un événement de plus grande ampleur.

Maxime Paradis

C'est pas moins de 1000 visiteurs qui auront fait connaissance avec les fantômes et les créatures de la Seigneurie des enfers, lors du dernier week-end de l'Action de

grâces. Un nombre supérieur à ce que l'organisateur, Médiévarts, avait prévu. « On s'était dit qu'on aurait 200 personnes, tout au plus », d'indiquer David Robert de Médiévarts, entreprise spécialisée dans l'animation, le médiéval, l'horreur et la pyrotechnie.

Au-delà des visiteurs, c'est la réaction de ceux-ci, reconnaissants, qui lui fait dire que l'événement pourrait revenir et prendre de l'ampleur. « Nous on a été engagé par

la Seigneurie, mais c'est sûr qu'on serait intéressé de revenir une deuxième année. Et pourquoi pas faire un festival de l'imaginaire, où se côtoieraient des formes d'art moins conventionnelles », questionnait-il.

Petite échelle


Le succès de l'activité est d'autant plus impressionnant que le budget était limité et qu'un total de 15 à 20 bénévoles aura suffi pour animer le moulin, l'érablière, le manoir et illuminer la chute. « On a fait ça avec des bouts de chandelles », imageait-il, avant d'ajouter que l'activité avait pour but de «

tester le marché ».

Également derrière la Maison hantée et le parcours horrifiant et animé du Grand labyrinthe de Sainte-Anne, Médiévarts voit d'un bon œil toutes les activités développées autour de la thématique de l'Halloween à La Pocatière. « C'est un moment de l'année qui est parfait, où il n'y a pas d'activités d'envergures. C'est plus facile de susciter un intérêt et d'attirer des gens. C'est pourquoi il serait intéressant de développer quelque chose de plus gros qui s'inscrirait dans la continuité de ces festivités », concluait-il.



Médiévarts aimerait bien revenir hanter la Seigneurie des Aulnaies l'an prochain avec un événement de plus grande ampleur. Photo : Nicolas Canard



VOLKSFEST

La Volkswagen de vos rêves au prix dont vous avez toujours rêvé

FINANCEMENT À PARTIR DE **JUSQU'À**

0% 84

MOIS* sur certains modèles


OU

OBTENEZ JUSQU'À

6 000 \$

DE RABAIS BONI** sur certains autres modèles sélectionnés

* Rabais offert sur la CC



JETTA 2016
TRENDAINE TSI DE LA LAVEC BOÎTE MANUELLE
Modèle Highline illustré

Location à partir de
231\$ pour **48** avec **0\$**
/MOIS MOIS D'ACOMPTE

C'est comme payer
54\$ /SEM POUR 208 SEMAINES

GOLF 2016
TRENDAINE 5 PORTES TSI de 1,8 LAVEC BOÎTE MANUELLE
Modèle Highline illustré

Location à partir de
287\$ pour **48** avec **0\$**
/MOIS MOIS D'ACOMPTE

C'est comme payer
67\$ /SEM POUR 208 SEMAINES


PASSAT 2016
TRENDAINE À TRACTION AVANT
Modèle Highline illustré

Location à partir de
271\$ pour **48** avec **0\$**
/MOIS MOIS D'ACOMPTE


C'est comme payer
63\$ /SEM POUR 208 SEMAINES

JUSQU'À ÉPUISEMENT DES STOCKS.

Les offres se terminent le 31 octobre 2016.
L'exceptionnel existe, et il vous est accessible.



Volkswagen



RINFRET VOLKSWAGEN

LÉVIS, 5355, boul. de la Rive-Sud
418 833-2133
www.rinfretvolkswagen.com

*AC de Volkswagen Finance. Applicable à l'achat d'un modèle de base de Jetta Trendline 2016 avec motorisation de 1,4 L avec boîte manuelle à 5 vitesses (161kW) neuf et non immatriculé. Un montant de 17 420 \$ financé au TAP de 0% correspond à 96 mensualités de 190 \$ sur 96 mois avec un acompte de 0 \$ et des frais de 46 \$ au RPM (Régime de Prêt Mobilité) requis à la signature. Coût d'emprunt de 46 \$ pour une obligation totale de 16 664 \$. Offre en vigueur jusqu'au 31 octobre 2016. Certaines caractéristiques mentionnées sont offertes en option ou réservées à d'autres versions de modèles. **Le rabais offert jusqu'à 6 000 \$ est applicable sur le PMSF d'un modèle CC neuf et non immatriculé pour un achat ou un financement. Jusqu'à 3 000 \$/1 250 \$ de rabais boni sur le PMSF est offert uniquement au financement de certains modèles Jetta Highline 2016 avec motorisation de 1,4 L CC ou Jetta Golf Highline 2016 avec motorisation de 1,8 L CC, ou les modèles de Golf et Golf Plus. Le rabais boni sur le PMSF est offert uniquement à l'achat de certains modèles 2016. Pas de financement à l'achat de certains modèles. Les offres sont soumises à l'approbation du crédit par Volkswagen Finance. Le montant du rabais peut varier selon le modèle. Des paiements de location de 11 \$/171 \$/287 \$ pour les modèles Jetta/Passat/Golf doivent être effectués sur une base mensuelle et ne peuvent être prélevés sur les semaines. L'échéance des paiements sur semaine est la dernière semaine de chaque mois. Cette offre de location d'achat rapide implique des paiements de location du crédit par Volkswagen Finance et est applicable à la location d'un modèle de base 2016. Jetta Trendline avec motorisation de 1,4 L et boîte manuelle à 5 vitesses (161kW) / Passat Trendline avec boîte manuelle à 5 vitesses / Golf Trendline 5 portes avec boîte manuelle neuve et non immatriculée de base. PMSF est de 17 420 \$/25 000 \$/22 720 \$. Frais de souscription et d'inspection de pré-location de 1 425 \$/1 095 \$/1 425 \$ incl. Un dépôt de sécurité de 200 \$/120 \$/340 \$, le frais de 46 \$ au RPM et la première mensualité sont payés au moment de la signature. Le rabais de 6 000 \$/3 000 \$ est déjà pris en considération dans les montants à la location mentionnés ci-dessus. Frais de 0,15 \$ du kilomètre appliqué après 34 000 km. Frais liés à l'assurance au RPM (jusqu'à 46 \$), droits et taxes applicables en sus. PMSF des modèles nouveaux: Jetta Highline '16 2016 de 1,4 L, 29 125 \$/Passat Highline '16 2016 de 1,4 L, 31 220 \$. Modèles existants à titre indicatif seulement. Le concessionnaire peut vendre ou louer à titre résiduel. Une commande ou un échange entre concessionnaires peut être requis. Les offres sont en vigueur jusqu'au 31 octobre 2016 et peuvent être modifiées ou annulées sans préavis. Visitez notre site ou votre concessionnaire pour les détails. « Volkswagen », le logo Volkswagen, « Volk » et « Passat », « Golf », « CC », « TSI », « Highline » et « Trendline » sont des marques déposées de Volkswagen AG. © Volkswagen Canada, 2016.

OSEZ le confort

MATELAS CONDOR

Matelas DIVA

- 720 ressorts continus
- Caisson de mousse
- Non réversible
- Grand lit

rég. : 649\$

autres formats aussi disponibles

449\$



PRIX DU MANUFACTURIER

Matelas PIONNIER

- 824 ressorts ensachés 3 zones
- Caisson de mousse
- Mousse Gelflex et Quiltflex
- Garantie 10 ans
- Grand lit

rég. : 1 069\$

829\$



PRIX DU MANUFACTURIER



matelas CONDOR

LTEE

214, du Manoir Est, Cap-Saint-Ignace
Tél. : 418 246-5611
Sans frais : 1 877 287-5611

www.matelascondor.com **LIVRAISON GRATUITE DANS LA RÉGION**



Implantés cochléaires: Cécile Viel élue présidente

Nouvelle présidente de l'Association des implantés cochléaires du Québec (AICQ), Mme Cécile Viel, enseignante en mathématique au Cégep de La Pocatière, veut faire rayonner davantage l'organisme dans les différentes régions du Québec.

Maxime Paradis



Mme Cécile Viel. Photo : Guy Boudreau

Impliquée depuis plus de cinq ans au sein de l'AICQ, ce n'est que tout récemment que Mme Viel a été nommée présidente. Son premier contact avec l'organisme est survenu à l'approche de son opération visant à lui fournir un implant cochléaire, en janvier 2011. Souffrant de problèmes de surdité depuis sa naissance, cette opération allait améliorer sa qualité d'audition, et par conséquent, sa qualité de vie.

Le désir de donner au suivant, mais également celui de faire connaître l'association à l'extérieur de Québec et Montréal figurent parmi ses principales motivations. « On existe depuis 1995, mais on est encore très méconnu en région », d'indiquer la présidente, native de Saint-Alexandre-de-Kamouaska.

Première personne provenant de l'extérieur de Québec à assumer la présidence de l'organisme en 21 ans d'existence, Cécile Viel désire mettre en place de nouvelles activités en région et favoriser le recrutement de bénévoles à la grandeur du Québec. « On tient des activités bénéfiques et des soirées témoignages, par exemple, mais aucune ne s'est encore tenue au Bas-Saint-Laurent », mentionnait-elle, à titre indicatif.

À propos

L'Association des implantés cochléaires

du Québec est un organisme sans but lucratif. Elle a été créée pour défendre et protéger les acquis des personnes porteuses d'un implant cochléaire. Elle permet d'assurer un soutien aux enfants et aux adultes implantés de même qu'à leur famille.

Fondée en 1995, soit 11 ans après la première chirurgie réalisée au Québec, l'Association des implantés cochléaires du Québec compte aujourd'hui 1250 membres. Au total,

elle estime que 1600 personnes ont déjà reçu un ou deux implants cochléaires au Québec.

Clinique chiropratique Raymond

Dr Jean-Pierre Raymond, chiropraticien

Du lundi au vendredi inclusivement

169, de la Seigneurie
Saint-Roch-des-Aulnaies

Tél.: 418 354-2723 • 1 800 725-5133

JUSQU'AU 15 DÉCEMBRE 2016

PRENEZ LA ROUTE SANS STRESS

TOYO TIRES®

**OBTENEZ
UNE REMISE
POSTALE JUSQU'À 70\$**
à l'achat de 4 pneus
OBSERVE GSI-5 de TOYO TIRES*



OBSERVE GSI-5

- Pneu de tourisme, camionnette et fourgonnette
- La technologie Microbit procure une meilleure traction sur surface glacée
- La solution pour chaussée enneigée, gadoueuse, glacée ou glissante

*À l'achat de 4 pneus sélectionnés. Détails en magasin et en ligne au point-s.ca. Du 17 septembre au 15 décembre 2016.

Pas de stress, il y a

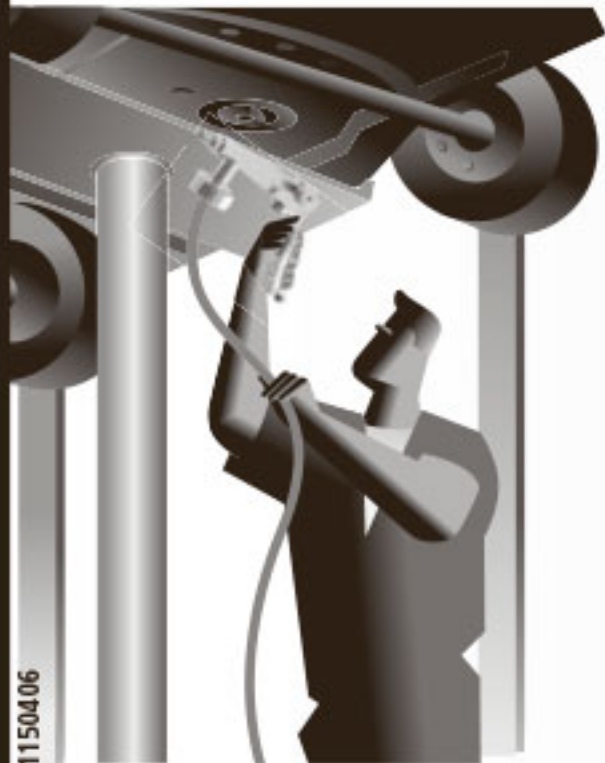
point S

point-s.ca

PNEUS F.M. INC

595, boulevard Hébert, Saint-Pascal
☎ 418.492.6035 1.800.463.1375
Mécanique 418.492.2907

C'est le temps de penser ANTIROUILLE



- Première qualité
- Pour véhicule neuf ou usagé
- Longue durée (2 à 3 ans)
- Ne coule pas

Contactez des professionnels



Lavage extérieur
GRATUIT
avec
antirouille

Vitres d'autos La Pocatière inc.

201, Route 230 Ouest, La Pocatière

Prenez rendez-vous : 418 856-3835

MON JOURNAL LOCAL

LISEZ ENFIN
LE PLACOTEUX
SUR VOS APPAREILS
MOBILES

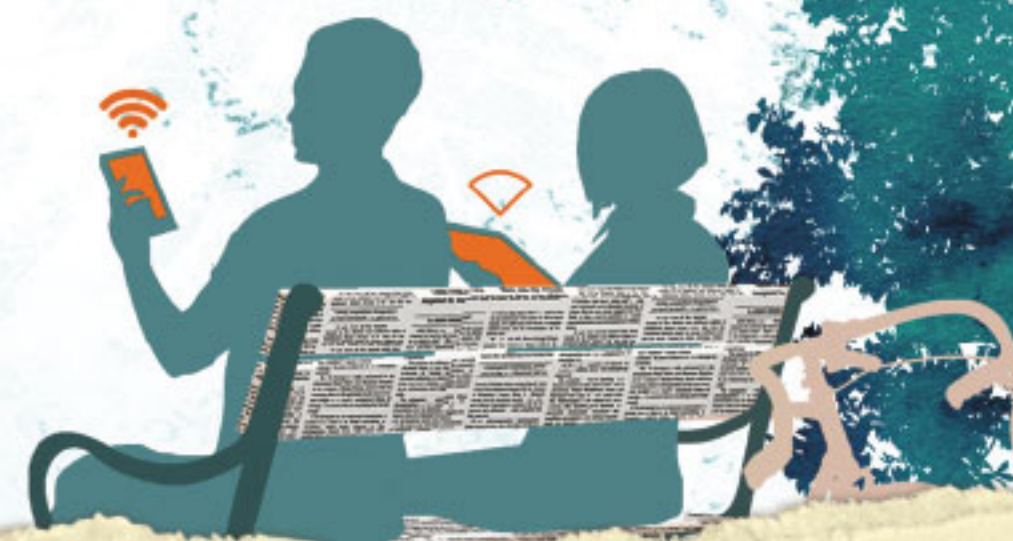


Financé par le
gouvernement
du Canada

Canada



DISPONIBLE
GRATUITEMENT
SUR APP STORE
ET GOOGLE PLAY



Le **Placoteux**
L'HEBDOMADAIRE DE LA CÔTE-DU-SUD

Deux entreprises s'unissent pour les jeunes familles de la région de L'Islet

Saute-Mouton et les Z'imparfaits, deux nouvelles entreprises situées à Saint-Jean-Port-Joli, unissent leurs forces pour offrir une gamme de services aux jeunes familles de la MRC de L'Islet.

Saute-Mouton est une coopérative qui

opère un parc intérieur de psychomotricité et de cirque pour les enfants de 0 à 10 ans. Les Z'imparfaits offrent différents cours, ateliers et conférences pour les jeunes familles et leurs enfants : pédayoga, discipline positive, coaching familial, services auprès des CPE et mi-

lieux familiaux, yoga adulte, cardiopoussette, entraînement physique, etc. Les deux entreprises ont conclu une entente permettant aux Z'imparfaits d'utiliser le local de Saute-Mouton ainsi que la licence du programme de psychomotricité Pirouette et Cabriole.

Ainsi, deux cours seront offerts par les Z'imparfaits cet automne à Saute-Mouton : le cours de pédayoga pour les 3-5 ans et le cours de psychomotricité de Pirouette et Cabriole pour les 2-5 ans. Les cours débuteront le vendredi 4 novembre 2016.

26995 \$ (Prix 279,95 \$ avec offre spéciale de 10 \$)
Scie à chaîne à essence MS 170
 Cylindre 30,1 cm³
 Puissance 1,3 kW
 Poids 3,9 kg (8,6 lb)

ÉCONOMIES AUTOMNALES 2016

MS 180 C-BE 34995 \$ 27,8 cm³ / 1,5 kW / 4,2 kg (9,3 lb)	MS 250 44995 \$ 45,4 cm³ / 2,3 kW / 4,6 kg (10,1 lb)	MS 271 54995 \$ 50,2 cm³ / 2,6 kW / 5,6 kg (12,3 lb)
MS 311 59995 \$ 58,0 cm³ / 2,1 kW / 6,4 kg (14,1 lb)	MS 241 C-M 64995 \$ 42,6 cm³ / 2,2 kW / 4,7 kg (10,4 lb)	

Recevez une trousse Wood-Pro[®] GRATUITEMENT à l'achat d'une scie à chaîne STIHL sélectionnée. UNE VALEUR DE 85 \$!

- Chaîne en longueur BIOMATRIC[®]
- Coffre Woodman[®]
- Casquette STIHL

www.stihl.ca

JEAN MORNEAU INC.
735, rue Taché, Saint-Pascal • 418 492-3632

CENTRE MULTI-SERVICES
51, 2e Rang Est, Saint-Jean-Port-Joli • 418 598-3047

LOCATION J.-C. HUDON INC.
86, rue de la Gare, La Pocatière • 418 856-2427

Stihl a plus de 900 détaillants de service autorisés à travers le Canada – visitez votre détaillant local dès aujourd'hui!

STIHL
www.stihl.ca

Ateliers de psychomotricité et yoga pour enfants

« Nos deux entreprises ont démarré la même année dans la même municipalité auprès de la même clientèle... sans que nous ayons entendu parler les uns des autres, raconte Virginie Guibert de Saute-Mouton. Lorsque nous nous sommes rencontrés après un an d'opération, le courant a tout de suite passé et nous avons décidé de travailler en synergie. Chacun se concentre sur ses forces tout en faisant bénéficier l'autre ».

Discipline positive

Une conférence sur la discipline positive sera également donnée par Maude Dubé et Geneviève Harvey-Miville des Z'imparfaits le 26 octobre prochain à 19 h à Saute-Mouton. « De nombreux parents ne savent plus comment gérer la discipline avec leurs enfants. Il y a un décalage entre l'éducation qu'ils ont reçue et celle qu'ils veulent offrir. Nous aidons les parents à trouver une nouvelle façon avec la méthode de la discipline positive », explique Maude Dubé, éducatrice spécialisée.



Dans l'ordre habituel, l'équipe des Z'imparfaits, Maude Dubé et Geneviève Harvey-Miville et de celle de Saute-Mouton : Emmanuelle Bouchard et Virginie Guibert.

GRANDE LIQUIDATION

Plus de 50 véhicules en inventaire

RABAIS allant jusqu'à 14 000 \$

et FINANCEMENT 0%* 84 mois sur modèles sélectionnés

De plus, Le PRIX EMPLOYÉ est de retour Pour un temps limité

À l'achat d'un véhicule 2016 neuf, OBTENEZ 4 pneus d'hiver GRATUITEMENT

Nous vidons la cour pour faire place aux 2017!

2^e chance au crédit sur véhicules neufs et usagés

LA LOCATION EST DE RETOUR

LORD et FRÈRES
DODGE Jeep RAM

VENEZ VOIR NOTRE INVENTAIRE DE VÉHICULES USAGÉS

1001, Principale, Tourville
418 359-2244 | 1 866 959-2244

www.lordetfreres.com

MonBuro.ca achète Imprimante Rive-Sud

Propriété de M. Rémi Faucher, MonBuro.ca a procédé le 11 octobre dernier à l'acquisition d'Imprimante Rive-Sud enr de Montmagny. L'entreprise, propriété de M. Frédéric Chassé, était en opération depuis plus de 15 ans et était spécialisée dans

la vente de cartouches ainsi que dans la vente et la réparation d'imprimantes. M. Chassé se joint à l'équipe technique de MonBuro.ca du département des équipements d'impression et des logiciels d'archivage et de gestion documentaire.

L'École polyvalente généreuse

LA POCATIÈRE - L'École polyvalente de La Pocatière participait récemment à la récolte de denrées pour la Campagne contre la faim de Financement agricole Canada. En effet, le gouvernement étudiant a encouragé les élèves et les membres du personnel à donner

au suivant. Tous sont fiers d'annoncer qu'ils ont amassé plus de 238 denrées, pour un poids total de 246 lb. Tous les dons ont été remis à Moisson Kamouraska pour venir en aide aux familles de la région qui sont dans le besoin.



Vallier Vézina-Lorrain, Meggie Francoeur, Marie-Ève Lévesque, directrice adjointe de la Polyvalente, Nancy St-Pierre, Adjointe, relations d'affaires de Financement agricole Canada et Mireille Lizotte, directrice générale de Moisson Kamouraska.

GESTION DONALD GARON inc.

Plus de 40 ans d'expérience

TAILLE ÉMONDAGE et ABATTAGE D'ARBRE

Service de nacelle

Possibilité de déchetage des branches

EXTRACTION DE SOUCHES D'ARBRES

Saint-Denis **418 498-2283**



PROTÉGEZ VOTRE VÉHICULE

➔ Pensez **ANTIROUILLE**

➔ Pensez



Informez-vous sur la possibilité de **LAVAGE** de la **SOUS-CARROSSERIE** de votre véhicule **AVANT** le traitement antirouille

Lavage extérieur **GRATUIT** avec antirouille

Faites confiance à votre carrossier qui connaît votre véhicule en profondeur

FIX AUTO KAMOURASKA

SÉBASTIEN MASSÉ

PROPRIÉTAIRE

216, rue Rochette

Saint-Pascal, Québec, G0L 3Y0

Tél. : 418.308.1001

Télééc. : 418.308.1002

kamouraska@fixauto.com

FIXAUTO.COM/KAMOURASKA



1257082386

LA SÉCURITÉ DE VOTRE FAMILLE VOUS TIENT À CŒUR?

Pas de stress, avec les nouveaux pneus d'hiver Winterstar ST, profitez d'une qualité de freinage surprenante!



COUREZ LA CHANCE DE GAGNER UNE

CARTE-CADEAU MANEIGE.COM
D'UNE VALEUR DE **60\$***



Du 1^{er} octobre au 15 décembre 2016

*détails au point-s.ca

WinterStar
ST

Seulement chez
point S
PNEUS ET MÉCANIQUE

TROUVEZ VOTRE DÉTAILLANT
point-s.ca



1254160426

La MRC de L'Islet demande un troisième lien entre Québec et Lévis

La MRC de L'Islet a joint sa voix à celles des autres MRC du territoire de Chaudière-Appalaches afin de réclamer un troisième lien entre la rive nord et la rive sud du Saint-Laurent, à l'est de Lévis.

Maxime Paradis

Une résolution en ce sens, adoptée par la MRC de L'Islet le 11 octobre dernier, faisait suite à celle de la Table régionale des élus municipaux de la Chaudière-Appalaches. Il

en ressort, entre autres, que les coûts directs et indirects liés aux problèmes de congestions à la hauteur des ponts nuisent au développement économique de Chaudière-Appalaches et des régions limitrophes, comme le Bas-Saint-Laurent. Également considérée comme la première priorité dans une perspective de développement global de la région de Chaudière-Appalaches, la résolution réclame de débiter des études en vue de la réalisation de ce troisième lien routier. « On

veut que le gouvernement s'occupe du dossier. C'est pourquoi on a fait cette sortie, pour mettre de la pression », d'indiquer le maire de Saint-Jean-Port-Joli et préfet de la MRC de L'Islet, M. Jean-Pierre Dubé.

nous, ce qui est clair, c'est qu'on veut un troisième lien, à l'est de Lévis. Pont ou tunnel, ça nous importe peu », précisait-il.

Développer l'Est

Questionner sur les risques d'une augmentation des fuites commerciales vers la région de Québec, Jean-Pierre Dubé a remis les choses en perspectives. « Costco et Walmart sont déjà établis à Saint-Romuald. En aura-t-il plus pour autant », questionnait-il?

En fait, il croit plutôt que le troisième lien amènera davantage le développement à l'est de Lévis et que la région pourra en bénéficier. « Les experts disent que ça va favoriser l'étalement urbain vers l'Est. Est-ce qu'on peut bénéficier du développement nous aussi et pas seulement favoriser l'ouest? Ils sont déjà saturés à l'heure actuelle », concluait-il.

Impacts positifs

Que se soit pour les entreprises établies sur le territoire qui font des affaires dans la région de la Capitale Nationale, la mobilité de la main-d'œuvre, les étudiants de niveau universitaire, ou pour les citoyens qui doivent se rendre à Québec pour avoir accès à des soins de santé spécialisés, Jean-Pierre Dubé est d'avis que la MRC de L'Islet et tout l'Est-du-Québec seraient gagnants avec la construction d'un troisième lien. « Les MRC de Chaudière-Appalaches aimeraient faire une étude pour évaluer tous les impacts réels que cela pourrait entraîner. Mais pour

Vous aimez le TRICOLORE?

Voici un concours pour vous!

Les samedis 22 et 29 octobre et 5 novembre prochains, entre 13 h et 15 h, chez Provigo Alimentation Louis Grenier de Saint-Pascal, portez un vêtement du TRICOLORE et courez la chance de **GAGNER** une carte cadeau d'une valeur de **100\$** pour la boutique en ligne tricoloresports.com

100 \$

si vite, si bon!

Alimentation Louis Grenier inc.
501, av. Patry, Saint-Pascal
418 492-1034

provigo Saint-Pascal

Ouvert de 7 h à 21 h tous les jours • Service de livraison à domicile

Le maire de Saint-Jean-Port-Joli et préfet de la MRC de L'Islet, M. Jean-Pierre Dubé. Photo : Maxime Paradis

ACHETEZ 3 PNEUS ET OBTENEZ LE 4^e GRATUITEMENT

Notre offre **Achetez 3 pneus et obtenez le 4^e gratuitement** est l'occasion parfaite d'économiser lorsque vous devez remplacer vos pneus pour plus d'assurance au volant. De plus, cette offre incroyable peut se combiner avec plusieurs remises postales présentées à droite pour vous permettre d'économiser encore plus. Si vous n'êtes pas certain d'avoir besoin de nouveaux pneus ou si vous voulez les pneus adéquats pour la route que vous devez parcourir, nos spécialistes de l'entretien seront heureux de vous aider grâce à leurs connaissances approfondies et aux offres à valeur ajoutée qu'ils pourront vous proposer.

PLUS

KAMOURASKA
CHRYSLER
L'INCONTOURNABLE!

CHRYSLER Jeep
DODGE RAM
VOIEEXPRESS
MOPAR VIDANGES D'HUILE RAPIDES ET PLUS

255, av. Patry, Saint-Pascal (autouroute 20, sortie 465)
418 492-3432 • 1 800 363-3432

www.kamouraskachrysler.com • info@autokamouraska.com

PROFITEZ DE CES EXCELLENTES REMISES SUR LES PNEUS

Consultez votre concessionnaire ou le site www.mopar.ca/fr pour obtenir des bons de réduction offerts par les fabricants sur les pneus admissibles et obtenir tous les détails

VOICI LES RÉDUCTIONS EN COURS :

JUSQU'À 100 \$ en remise postale	PIRELLI	Du 15 septembre au 15 décembre 2016
	GOODYEAR	Du 1 ^{er} octobre au 31 décembre 2016
	HANKOOK	Du 15 octobre au 15 décembre 2016
JUSQU'À 70 \$ en remise postale	KUMHO TIRES	Du 15 septembre au 15 décembre 2016
	YOKOHAMA	Du 15 septembre au 15 décembre 2016
	MICHELIN	Du 7 octobre au 23 décembre 2016
	BRIDGESTONE	Du 15 octobre au 15 décembre 2016
50 \$ en remise postale	BF Goodrich	Du 7 octobre au 23 décembre 2016
40 \$ en remise postale	UNIROYAL	Du 7 octobre au 23 décembre 2016
	Laufenn	Du 15 octobre au 15 décembre 2016

Hugo Soucy
Directeur
département
des pièces

L'HALLOWEEN C'EST ICI!

16 septembre au 31 octobre

LE GRAND LABYRINTHE DE SAINTE-ANNE

Face au 220, chemin Hudon à Sainte-Anne-de-la-Pocatière

Heures d'ouverture :

Jeu de 17 h à 22 h

Vendredi de 17 h à 22 h

Samedi de 10 h à 22 h

Dimanche de 10 h à 17 h

Contribution volontaire, nous suggérons :

2 \$ pour les 16 ans et plus

Gratuit pour les 15 ans et moins

Activités spéciales au labyrinthe

La Nuit blanche Tim Horton's

28 octobre

17 h à minuit

5 \$ pour les 16 ans et plus

Dernière chance!

31 octobre

17 h à 22 h

2 \$, contribution volontaire

21-22 et 28-29 octobre

Gare à toi!

Gare de Sainte-Anne-de-la-Pocatière

Les vendredis de 17 h à minuit

Les samedis de 15 h à minuit

5 \$ pour les 16 ans et plus, 3 \$ pour les 13 à 15 ans

et gratuit pour les 12 ans et moins

Activité d'immersion Zombie où vous aurez à survivre dans la gare infestée!

22 octobre

Aventure laser

11 h à 14 h sur le plateau de

la Montagne du Collège

Gratuit

Tu as toujours voulu devenir le personnage principal de tes jeux vidéos et relever des missions? Voici ta chance de vivre une expérience incroyable et très sécuritaire avec Aventure Laser.

Tu auras la chance de jouer au laser tag.

Venez encourager les jeunes de l'Association du baseball mineur de La Pocatière qui vous serviront à faible coût des hot dogs tout au long de la journée.

22 octobre

LA GRANDE BATAILLE DE FEUILLES MORTES McDonald's

Plateau de la Montagne du Collège

Animation et préparation du site à partir de 10 h

Grande lancée à 14 h 30

« Amène tes feuilles qu'on saute dedans! »

28 octobre

La Nuit d'horreur

Cinéma Le Scénario

20 h 30

En prévente : 10 \$ taxes incluses pour deux films

Au guichet : 12 \$ taxes incluses pour deux films

Points de vente : Cinéma Le Scénario et

Quincaillerie Home hardware.

La légende de Blair (durée : 1 h 30) 13 ans horreur

Dans le noir (durée : 1 h 21) 13 ans horreur

HallowEEN sur glace

17 h 30 à 19 h au Centre Bombardier

Gratuit

Enfile ton costume et viens patiner au son d'une musique de circonstance!

Ciném'AAAA!

19 h dans le hall d'entrée de l'ancien aréna

Gratuit

Projection du film *Hotel Transylvania 2*

MarionetX et Never more than less

21 h 30 au Café Saint-Louis

coût d'entrée : 10 \$

29 octobre

L'HALLOWEEN SUR LA 4^e AVENUE

Présenté par Desjardins

17 h

Amuseurs de rue, l'exposition Les Catacombes, des piñatas géantes, des mascottes, un DJ, des jeux gonflables, des animations, des bonbons et comme nouveauté, une grande roue!

20 h

La parade de Ween! présentée par

PROMUTUEL
ASSURANCE

21 h

Feu d'artifice

Lancé du plateau de la Montagne du Collège

21 h 30

L'Après Halloween

Café Saint-Louis

MARCO NAPOLI
PRÉSENT
ENERGIE
QUÉBEC 98.9

Le Scénario
cinéma

La Pocatière

La Pocatière

MYRISNE
NEVER MORE THAN LESS

Tim Horton's

Sainte-Anne
de-la-Pocatière

MIRGOVAH
GRANDS PAYS

LAZER

Programmation disponible à :

f L'Halloween à La Pocatière

www.halloweenlapocatiere.ca

Merci

à nos commanditaires
et partenaires!

La Pocatière

Desjardins
Caisse de l'Anse
de La Pocatière

McDonald's
c'est ça que j'm

Sainte-Anne
de-la-Pocatière

CÉGEP
de La Pocatière
Centre d'études collégiales
de Montmagny

PROMUTUEL
ASSURANCE

SECTEUR
ELECTRIQUE

MRC
de Kamouraska

Bellema
GESTION IMMOBILIÈRE

CHAMBRE DE COMMERCE
KAMOURASKA-L'ISLET

GROUP COOPÉRATIF
Dynaco

KAMCO
CONSTRUCTION

METRO
TOUJOURS PLUS POUR VOUS!

LEBEL
LOCATION DE VÉHICULE, CAMION, CURE
RENOUVEAU QUÉBEC DU FEMME
LOCATION

À noter que la cueillette de bonbons dans les rues de La Pocatière aura lieu le 31 octobre.

Autocar BSL réduit son empreinte écologique

L'entreprise de transport Autocar Bas-St-Laurent annonce qu'elle fait un pas de plus pour réduire l'empreinte écologique liée à ses activités en achetant un autobus 100 % électrique et en s'associant au programme de reboisement social d'Arbre-Évolution.

En effet, depuis le printemps dernier, Autocar BSL offre à tous ses clients de soutenir

la plantation d'arbres afin de réduire les émissions de GES de leur déplacement à travers le Québec.

« Déjà, notre entreprise fait du transport collectif, qui est une solution parmi plusieurs pour réduire notre impact écologique. Mais nous voulons en faire plus et c'est pourquoi nous avons choisi d'être partenaire d'Arbre-Évolution », explique Frédérique Guignard, directrice générale d'Autocar BSL.

Reboisement

Dans le cadre de ce partenariat, tous les arbres financés seront plantés annuellement dans le cadre d'un projet de reboisement proposé par une communauté de la région du Bas-du-fleuve. « Notre programme termine sa 3e année d'existence et les résultats sont très encourageants. On plante maintenant plus de 5000 arbres chaque année dans des dizaines de collectivités à travers la province et ce nombre augmente d'année en année! » raconte Simon Côté, coordonnateur d'Arbre-Évolution.

Véhicule électrique

Autocar BSL a également acheté un véhicule 100 % électrique pour leur division en transport scolaire. « Il y a longtemps que l'on rêve de ce type de véhicule et nous sommes

très fiers de cet investissement. Avec la collaboration d'Astria Technologies, nous avons tous les outils pour développer le "mode électrique" dans le transport de personne en région. Un très beau projet pour les générations futures »

Autocar BSL souhaite que les entreprises du KRTB poursuivent leurs efforts écologiques et s'investissent dans des projets comme celui que propose Arbre-Évolution. « Il est important que nos engagements sociaux retournent dans la collectivité et contribuent à répondre aux besoins de nos communautés! », lance la directrice générale.

NOTARIAT À DOMICILE - SERVICES JURIDIQUES

Vous vivez des difficultés?
Quelle qu'en soit la nature, je peux vous aider!

L'achat et la vente d'une propriété	Testament/Succession
Financement hypothécaire	Mandat en cas d'incapacité/Homologation
Droit corporatif/Démarrage d'entreprise	Tutelle/Curatelle
Financement/Subventions	Mariage civil/Contrat de mariage
Mise à jour annuelle de votre livre de compagnie	Divorce à l'amiable
Médiation/Comptes à recevoir/Entreprises	L'union de fait : Convention entre conjoints de fait
Service de recouvrement de créances	Demandes : Assurance-invalidité/Assurance de dommages/
Préparation de procédures judiciaires/Petites créances	Assurance-salaire et autres réclamations. Services-conseils

M^{me} MARLÈNE GAGNON
Notaire
Conférencière

164, route 230 Ouest, Saint-Philippe-de-Néri
Tél. bur. : 418 498-3383 • Tél. rés. : 418 498-2109 • Téléc. : 418 498-3383 • Courriel : marlene.gagnon@notarius.net

Nécrologie



Avis de décès

Jacques Levesque (1942-2016)
Saint-Alexandre

À la Maison Desjardins de soins palliatifs du KRTB de Rivière-du-Loup, le 11 octobre 2016, est décédé à l'âge de 74 ans et 6 mois Jacques Levesque, époux de Gisèle Dubois; fils de feu Madeleine Dubois et de feu Gaétan Levesque. Il demeurait à Saint-Alexandre de Kamouraska.

Les membres de la famille accueilleront parents et amis à la Résidence funéraire Daniel Caron, 680, rue Principale, Saint-Alexandre le samedi 22 octobre 2016 de 11 h 30 à 13 h 30. Une cérémonie d'adieu aura lieu le même jour, à 13 h 30, au salon de Saint-Alexandre, suivie de l'inhumation au cimetière paroissial.

Il laisse dans le deuil son épouse, Gisèle Dubois; sa fille, Ariane (Paul Looker); ses petits-enfants : Victoria, Aydan; sa soeur, Chantal; autres parents et amis.

Toute marque de sympathie peut se traduire par un don à la Fondation de la Maison Desjardins de soins palliatifs du KRTB, 44, rue des Chauffailles, Rivière-du-Loup (Québec) G5R 4E1.

La direction des funérailles a été confiée à la



Résidence Funéraire Daniel Caron
353, avenue Chapleau, Saint-Pascal
www.groupefunerairecaron.com
418 492-2222



Avis de décès

Pauline Chénard (1943-2016)
Saint-Alexandre

Au Centre Villa-Maria de Saint-Alexandre, le 7 octobre 2016, est décédée à l'âge de 73 ans Pauline Chénard, fille de feu Dorina Bouchard et de feu Gérard Chénard. Elle demeurait à Saint-Alexandre de Kamouraska. Le service religieux a été célébré le samedi 15 octobre 2016 à 15 h 30, en l'église de Saint-Alexandre, suivi de l'inhumation au cimetière de Sainte-Hélène.

Elle était la soeur de : feu Bertrand (Marie-Paule Soucy), feu Jeannine (Gérard Ouellet), Michel (feu Céline Lajoie), Clément, Denise (Raymond Roy), Pierrette (Bertin St-Onge). Sont aussi attristés par son départ son ex-époux, Gaétan Charest; ses beaux-frères, belles-sœurs, neveux, nièces, cousins, autres parents des familles Chénard et Bouchard, ses grandes amies, Nicole Laforest et Francine Landry ainsi que ses amis.

Des remerciements sont adressés au personnel de la résidence à la Source de Saint-Alexandre pour les bons soins prodigués.

La direction des funérailles a été confiée à la



Résidence Funéraire Daniel Caron
353, avenue Chapleau, Saint-Pascal
www.groupefunerairecaron.com
418 492-2222



Messe anniversaire

Marcelle Légaré Ouellet
Saint-Philippe-de-Néri

« Il y a bientôt un an, tu nous quittais tout doucement nous laissant en héritage le souvenir d'une personne très généreuse envers sa communauté. En particulier pour son église dont elle a fait beaucoup de bénévolat à titre de sacristine où elle a été là jusqu'à la fin. Que tous ceux et celles qui l'ont connue et aimée aient une pensée particulière pour elle aujourd'hui. »

Pour toi que nous avons aimée et aimerons toujours et pour honorer ta mémoire, une messe anniversaire sera célébrée ce dimanche 23 octobre 2016, à 9 h 30, en l'église de Saint-Philippe-de-Néri.

Parents et amis sont invités à se joindre à la famille pour cette célébration.

LAISSEZ LES FLEURS PARLER POUR VOUS...

Fleuriste
Le Bel Arôme
Votre fleuriste professionnel

QUALITÉ - BAS PRIX - SERVICE
OUVERT LE DIMANCHE
SERVICE DE LIVRAISON 7 JOURS/SEMAINE

LIVRAISON GRATUITE AUX
SALONS FUNÉRAIRES, À L'HÔPITAL
ET AUX CENTRES D'ACCUEIL
SPÉCIALISÉ EN DÉCORATION DE SALLES

614, 4^e Avenue, La Pocatière
418 856-2925
Ligne sans frais : 1 800 463-1291



Avis de décès

Bernadette Boucher Pelletier (1936-2016)
Saint-Denis-De La Bouteillerie

À la Maison de soins palliatifs du Littoral de Lévis, le 7 octobre 2016, est décédée à l'âge de 80 ans et 1 mois Mme Bernadette Boucher, épouse de M. Jean-Paul Pelletier; fille de feu Imelda Labonté et de feu Louis Boucher. Native de Pohénégamook, elle demeurait à Lévis, autrefois à Saint-Denis-De La Bouteillerie et à Saint-Pascal de Kamouraska. Une cérémonie d'adieu a été célébrée le samedi 15 octobre 2016 à 14 h, à la résidence funéraire Daniel Caron de Saint-Pascal, suivie de l'inhumation au cimetière de Saint-Denis-De La Bouteillerie.

Elle laisse dans le deuil son époux bien-aimé, Jean-Paul Pelletier. Elle était la mère de : Denise (Bruno Dubé), Clément (Céline Gagné), Réjean, Lucie (Louis Théberge), Jean-Marc (Lorraine St-Amant), Johanne (Yvan Campagna), Louise (Gérald Ross), Simon (Nathalie Lizotte), feu Fernand, Anita (Marc Richard). Sont aussi attristés par son départ ses quatorze petits-enfants ainsi que leur conjoint(e); ses frères, sœurs, beaux-frères, belles-sœurs, neveux, nièces, cousins, cousines, autres parents et amis.

La famille désire remercier de tout cœur les membres du personnel de la Résidence Les Marronniers de Lévis ainsi que ceux de la Maison de soins palliatifs du Littoral pour leur disponibilité, leur dévouement et la qualité des soins prodigués. Un remerciement particulier au Dr Loïselle pour son professionnalisme et son humanisme.

La direction des funérailles a été confiée à la



Résidence Funéraire Daniel Caron
353, avenue Chapleau, Saint-Pascal
www.groupefunerairecaron.com
418 492-2222



Messe anniversaire

Liliane St-Onge

Liliane St-Onge nous a quittés le 21 octobre 2015, il y a déjà un an.

Une messe anniversaire sera célébrée à son intention en la Cathédrale de Sainte-Anne-de-La-Pocatière, le dimanche 23 octobre, à 10 h.

Merci aux parents et amis qui s'uniront à la famille pour cet office.



Remerciements de sympathie

Simone Paradis Lévesque (1924-2016)

« Dans notre cœur à jamais tu demeures. »

Un merci du fond du cœur à tous ceux et celles qui ont partagé notre chagrin, lors du décès de Mme Simone Paradis Lévesque, demeurant à Saint-Pascal, survenu le 20 septembre 2016. Votre présence ainsi que toutes les marques de sympathie manifestées de quelque façon que ce soit, furent très appréciées et nous en sommes très reconnaissants.

Veuillez considérer ces remerciements comme vous étant adressés personnellement.

Ses enfants : Pauline, Denise, Gilbert, Monique, André et les membres de leur famille.

Co-éco dans les écoles primaires

L'organisme à but non lucratif Collectivités écologiques Bas-Saint-Laurent (Co-éco) débarque cet automne dans les écoles primaires de la région pour animer l'atelier ludique Superbac, le héros écolo.

Ces ateliers sont présentés dans le cadre d'un projet mis sur pied par la Commission scolaire de Kamouraska-Rivière-du-Loup en partenariat avec Co-éco. L'objectif du projet est de créer des activités pédagogiques en lien avec la campagne de sensibilisation Une collecte qui carbure! afin de sensibiliser les élèves à la collecte des bacs bruns.

Le dépliant SUPERBAC, le héros écolo!, sous la forme d'une bande dessinée conçue par Co-éco a été distribué lors des dernières

Le comité pour le service cellulaire équitable de L'Islet a besoin de bénévoles

La raison d'être principale du comité est d'assurer que la situation pénible subie par la population en rapport avec l'exploitation des grandes compagnies de télécommunications en région soit exposée et entendue. Toutefois, le comité a besoin de bénévoles pour soutenir ceux qui mènent la lutte depuis le début. La campagne a commencé à l'automne 2014 avec l'initiative de M. Robin Caron, entrepreneur camionneur qui a le contrat de déneigement de la route principale 285, lien majeur entre l'autoroute 20 et la frontière. Fort d'une pétition de 2000 signatures, une centaine de lettres d'appui de PME, des deux grands moulins, ainsi qu'une campagne médiatique, ils ont réussi à obtenir du président M. Éric-Pierre Lavoie de Telus en mai 2015 ceci : — « Un comité de travail composé des membres de la haute direction et d'une équipe d'ingénierie étudient et analysent des opportunités d'une expansion en Chaudière Appalaches [...] le secteur au sud de L'Islet, demeure dans nos plans d'expansion. » Pour poursuivre le travail, le comité pour le service cellulaire équitable de L'Islet a besoin de gens pour s'impliquer, dans toutes les régions du territoire. Les discussions se font par courriel et ne nécessitent pas de rencontres physiques.

semaines à tous les élèves des écoles primaires de la région. L'atelier sera quant à lui offert plus spécifiquement aux classes de 3e année.

«Les élèves devront relever le défi du tri en équipe et seront amenés à comprendre le principe de la biométhanisation avec l'aide de la vache Mousseline et de ses quatre estomacs. On espère ainsi sensibiliser les jeunes à la réduction des déchets et les amener à comprendre comment un déchet peut devenir de l'énergie » d'affirmer Mme Marie-Joëlle Côté, agente de communication chez Co-éco.

Une vidéo mettant en vedette deux jeunes de la Commission scolaire permettra aux élèves de visiter l'usine de biométhanisation virtuellement, en écoutant les explications scientifiques de M. Jacques Minville, professeur de chimie et de microbiologie au Cégep de Rivière-du-Loup.

Journée du Lionisme

Le Samedi 8 octobre, les membres du Club Lions de Mont-Carmel ont organisé dans le cadre de la journée du Lionisme un après-midi récréatif pour les 31 personnes âgées de la Résidence Pierrette Ouellet. Avec M. Jean-Guy Boucher à l'animation musicale et le délicieux gâteau de la Boulangerie de La Pocatière, cette activité a

certainement ravi les cœurs et les palais. Les sept membres présents ont profité de l'occasion pour rendre hommage à Mme Yvette et M. Lucien d'Anjou de Saint-Gabriel pour leurs 68 ans de mariage. Merci aux employés de la Résidence pour leur aide, les membres Lions et conjointes présentes.




HyundaiCanada.com



JUSQU'AU
31 OCTOBRE !

+ OBTENEZ DU FINANCEMENT À **0%** JUSQU'À **84** MOIS[◇]

Sur les modèles 2016 sélectionnés.

 Modèle Ultimate montré [†]	 Modèle Ultimate montré [†]	 Modèle Limited montré [†]	 Modèle GLS montré [†]	
<p>TUCSON 2016</p> <p>JUSQU'À 5 165 \$</p> <p><small>en ajustement de prix équivalent à la taxe de vente*</small></p> <p>FINANCEMENT À 0% JUSQU'À 60 MOIS</p>	<p>SONATA 2016</p> <p>JUSQU'À 4 655 \$</p> <p><small>en ajustement de prix équivalent à la taxe de vente*</small></p> <p>FINANCEMENT À 0% JUSQU'À 60 MOIS</p>	<p>ELANTRA GT 2016</p> <p>JUSQU'À 3 565 \$</p> <p><small>en ajustement de prix équivalent à la taxe de vente*</small></p> <p>FINANCEMENT À 1,99% JUSQU'À 96 MOIS</p>	<p>ACCENT 5 portes 2016</p> <p>JUSQU'À 2 595 \$</p> <p><small>en ajustement de prix équivalent à la taxe de vente*</small></p> <p>FINANCEMENT À 0% JUSQU'À 84 MOIS</p>	
<p><small>Garantie globale limitée : 5 ans/100 000 km</small></p> <p><small>Garantie groupe motopropulseur : 5 ans/100 000 km</small></p>		<p>GARANTIE 5 ANS**</p>	<p><small>Garantie sur les émissions : 5 ans/100 000 km</small></p> <p><small>Assistance routière 24 heures : 5 ans / km illimité</small></p>	

* Les noms, logos, noms de produits, noms des caractéristiques, images et slogans Hyundai sont des marques de commerce appartenant à Hyundai Auto Canada Corp. Toutes les autres marques de commerce sont la propriété de leurs détenteurs respectifs. Prix des véhicules montrés : Elantra GT Limited 2016 à partir de 29 409 \$ / Accent GLS 5 portes 2016, à partir de 21 859 \$ / Tucson 2016 1.6T Ultimate à traction intégrale à partir de 41 759 \$ / Sonata 2016 Ultimate à partir de 37 859 \$. Frais de 115 \$ (taxe de 15 \$ sur les pneus et taxe de 100 \$ sur le climatiseur sur les modèles équipés d'un climatiseur), et frais de livraison et de destination de 1 695 \$ / 1 595 \$ / 1 795 \$ / 1 795 \$ inclus. Frais d'enregistrement, d'assurance, d'immatriculation, du RDPRM (maximum 76 \$) et taxes applicables en sus. Les frais de livraison et de destination comprennent les frais de transport et de préparation, d'administration du concessionnaire et un réservoir plein de carburant. † Offres de financement à l'achat sur approbation du crédit des Services financiers Hyundai basées sur les véhicules 2016 suivants : Tucson 1.6T Ultimate / Sonata 2.0T Ultimate / Elantra GT Limited / Accent 5 portes GLS auto. à un taux annuel de 0 % / 0 % / 1,99 % / 0 %. Versements mensuels de 609 \$/553 \$/290 \$/230 \$ pour 60 / 60 / 96 / 84 mois. Comptant initial requis de 0 \$. Coût d'emprunt (incluant les frais maximum du RDPRM de 76 \$) de 76 \$, pour une obligation totale de 36 530 \$/33 150 \$/27 872 \$/19 292 \$. Frais de 115 \$ (taxe de 15 \$ sur les pneus et taxe de 100 \$ sur le climatiseur sur les modèles équipés d'un climatiseur), livraison et de destination de 1 795 \$/1 795 \$/1 695 \$/1 595 \$ inclus. Frais d'enregistrement, d'assurance, d'immatriculation, du RDPRM (maximum 76 \$) et taxes applicables en sus des offres de financement à l'achat et sont payables au moment de la livraison. Tous les détails chez votre concessionnaire Hyundai. ‡ Le calcul des ajustements de prix se fait à partir du montant de la taxe provinciale et de la TPS (telle qu'applicable) applicable au PDSF seulement et sont calculés à partir du prix de base du véhicule. Ajustements de prix allant jusqu'à 5 165 \$/4 655 \$/3 565 \$/2 595 \$ disponibles sur les Tucson 1.6T Ultimate / Sonata 2.0T Ultimate / Elantra GT Limited / Accent 5 portes GLS 2016. Les ajustements de prix s'appliquent au prix avant taxe. Cette offre ne peut être combinée ou utilisée en conjonction avec toute autre offre disponible. Cette offre ne peut être transférée ni cédée. Aucun échange de véhicule requis. † Offres d'une durée limitée pouvant être modifiées ou annulées sans avis préalable. Contactez votre concessionnaire pour tous les détails. Le concessionnaire peut vendre à prix moindre. Les stocks sont limités. †† La garantie globale limitée de Hyundai couvre la plupart des pièces du véhicule contre les défauts de fabrication, sous réserve du respect des conditions normales d'utilisation et d'entretien.

Voir les détails chez



75, boul. Taché Est **1 866 410-5877**
Montmagny **418 248-7877**


Marin Godbout
Président


Roland Blais
Directeur général


Véronique Blais
Directrice commerciale


Sébastien Blais
Conseiller


Yvon Boivin
Conseiller

www.montmagnyhyundai.com

SERVICE DE DÉNEIGEMENT

Centre-ville de
La Pocatière
et route 230
Ouest

Réservez dès maintenant!



LEMIEUX
LOCATION

LOCATION DE VÉHICULE, CAMION, CUBE
REMORQUE OUVERTE OU FERMÉE

418.856.2824

Réservez votre huilage

1250792416

1250877416



Le Chœur de La Cité de Québec. Photo : Maxime Paradis

Un 9e concert qui fait l'unanimité

Le 9e concert des familles de la Fondation André-Côté, sous la présidence d'honneur de M. Yves Lebel, a fait l'unanimité auprès des 350 spectateurs présents dimanche dernier. Les chants ont été livrés par le Chœur de La Cité de Québec, sous la direction de Mme Carole Bellavance.

Maxime Paradis

Un total de 22 chants en hommage aux familles de personnes décédées du cancer ou d'une maladie incurable ont été offerts, comme le veut la tradition. Une fois de plus cette année, un équilibre entre chants mélancoliques et d'autres empreints d'espoir a été trouvé. Si quelques classiques incontournables, déjà entendus lors de concerts précédents, ont été interprétés de nouveau, l'ensemble de la programmation proposait essentiellement de nouvelles pièces aux spectateurs réunis à la Cathédrale de Sainte-Anne-de-la-Pocatière.

Fort bien dirigé, le Chœur de La Cité de Québec a clairement respecté le mandat de mémoire qu'impose ce genre d'événement, y allant d'interprétations solennelles et ressenties. Plusieurs solistes forts talentueux se sont également succédé, selon les chansons, mais plusieurs retiendront l'interprétation unique du Hallelujah de Leonard Cohen, livré

par Mme Suzanne Houde.

À la sortie, nombreux sont ceux qui ont avoué avoir peut-être assisté « au plus beau » concert des familles de la Fondation, depuis ses débuts.

Profits réinvestis

La participation financière de plusieurs commanditaires, combinée à l'effort de plusieurs bénévoles, a permis d'amasser un montant de 20 000 \$ cette année, ce qui a réjoui la directrice générale de la Fondation, Mme Maryse Pelletier. « Cette somme servira à poursuivre la mission de la Fondation André-Côté et à l'amélioration des services offerts », indiquait-elle.

Parmi ces services, mentionnons Perce-Neige Kamouraska, un service d'entraide et d'accompagnement qui permet aux personnes atteintes d'un cancer ou d'une maladie incurable d'être accompagnées, ainsi que leurs proches. D'ailleurs, mentionnons que c'est un bénévole issu de ce service, M. Gilles Lévesque, qui s'est vu remettre le Prix hommage André-Côté cette année. Honoré et reconnaissant, M. Lévesque a livré des remerciements teintés d'un message d'espoir, dans lequel il a invité l'auditoire à rejoindre les rangs de Perce-Neige à titre de bénévoles, service qu'il a qualifié de « club des amoureux de la vie. »

L'auteure Catherine Bourgault a le vent dans les voiles

L'étoile montante de la « chick lit », Catherine Bourgault, auteure de L'Islet, a signé de grands succès de librairie, dont Comment arranger son homme, Es-tu au régime? Moi non plus! et la série Sortie de filles. Avec sa plume irrésistible, cette maman de trois enfants explore dans ce nouveau titre une réalité féminine incontournable, qui trouvera à coup sûr un écho auprès de ses lectrices. Danger : Femmes en SPM marque le retour du trio terrible de la série Sortie de filles, au grand bonheur de ses fans. Vous êtes une femme? Vous avez des hormones? Vous voulez assurément lire le nouveau roman de Catherine Bourgault en librairie depuis le 12 octobre.

C'est un automne chargé qui attend l'auteure avec une tournée des Salons du livre (Estrie, Rimouski, Côte-du-Sud et Montréal) et la sortie de la série OMG en France. Ses lec-

trices adolescentes seront heureuses d'apprendre que le quatrième tome de la série OMG est prévu pour le 9 novembre prochain. Le livre sera disponible en primeur au Salon du livre de la Côte-du-Sud.



Catherine Bourgault. Photo : Courtoisie

PUBLICITÉ
Yves Lévesque
OBJETS PROMOTIONNELS

STYLOS - ÉPINGLETTES
TASSES - CALENDRIERS
PORTE-CLÉS - ET PLUS

CASQUETTES - T-SHIRTS
POLOS - POLARS
CHEMISES
MANTEAUX TOUTES SAISONS

Broderie
2000

GROS ET DÉTAIL

SVP visitez pubyl.com

36 ans à votre service ... Merci!

421, 4^e Avenue
La Pocatière

418 856-1221
pubyvesl@videotron.ca

Bâtisseur d'image depuis 1979!

Le Placoteux

L'HEBDOMADAIRE DE LA CÔTE-DU-SUD

AVIS DE CONVOCATION ASSEMBLÉE GÉNÉRALE ANNUELLE Journal Le Placoteux, coopérative de solidarité

Les membres de la Coopérative de solidarité du journal Le Placoteux (Place Saint-Pascal) sont cordialement invités à assister à l'assemblée générale annuelle qui aura lieu au :

Restaurant Le Bec fin
le mercredi 26 octobre 2016
dès 19h 30

Comptant sur votre présence, nous vous prions d'accepter l'expression de nos meilleurs sentiments,

Gilles Guilbert
Secrétaire

« La joie de vous servir »

Jean-Marie Rossignol

Conseiller en sécurité financière
418 492-3255

Assurance-vie
Protection en cas d'invalidité
Régimes collectifs
Rentés, REER



Sophie Pelletier rencontre de jeunes élèves

À l'occasion des journées de la culture, la ville de Saint-Pascal et l'école Mgr-Boucher ont eu la chance d'accueillir l'auteure-compositrice-interprète originaire de Rivière-Ouelle, Mme Sophie Pelletier.

Les élèves avaient réservé de petites surprises à cette invitée spéciale, finaliste en 2012 à Star Académie.

Sophie a animé des ateliers grâce au Projet Victoire Musique qui utilise la musique francophone comme outil pédagogique, afin que toute personne puisse en ressentir les bienfaits dans son quotidien. Les ateliers offerts ont grandement été appréciés par les enfants et le personnel de l'école.

Spectacle

Le dimanche 2 octobre, la population était invitée à un spectacle en plein air au parc Ernest-Ouellet de Saint-Pascal. L'ambiance, le plaisir et le beau temps étaient au

rendez-vous.

«Ces journées de la culture nous ont fait vivre de très beaux moments avec tous les élèves, le personnel de l'école et toute la communauté. Nous tenons également à remercier le comité Art et culture, Mme Jacqueline Duval et M. Dave Pelletier, enseignants à l'école, pour leur collaboration et leur soutien au projet», ont commenté les organisateurs.



Les Arts de la Scène de Montmagny

Billetterie

418 241-5799 • 1 866 641-5799
29, rue St-Jean-Baptiste Est
et chez Jean Coutu 75, boul. Taché Ouest
www.adls.ca

Hotel - Danse

Salle Edwin-Bélanger

VENDREDI 28 OCTOBRE • 20 H

La tournée des idoles 2 - Chanson

Salle Edwin-Bélanger

DIMANCHE 30 OCTOBRE • 15 H

Florence K - Chanson

Salle Promutuel Assurance

SAMEDI 5 NOVEMBRE • 20 H

Prochainement

Norma

Opéra sur écran

Dimanche 6 novembre 13 h 30
Salle Promutuel Assurance

Michel Barrette

Humour

Samedi 12 novembre 20 h
Salle Edwin-Bélanger

La Compagnie Normand Ltée est une entreprise familiale désormais dirigée par la 5^e génération. Fondée en 1857, nous fabriquons des remorques agricoles et routières, des wagons, transporteurs de balles, plates formes, bennes basculantes, des niveleuses, ainsi que des souffleuses à neige et des épandeurs à sel et à sable. Nous sommes actuellement à la recherche de candidatures pour le poste de :

MANŒUVRE

RESPONSABILITÉS PRINCIPALES :

- Faire le nettoyage des pièces métalliques avant la peinture;
- Meuler, ébavurer, gratter et sabler les surfaces des produits;
- Effectuer des tâches d'assemblage simples et complexes;
- Aider à différents postes de production;
- Opérer différentes machines-outils;
- Participer à l'entretien des équipements et des bâtiments.

PROFIL RECHERCHÉ :

- Diplôme d'études secondaires (DES);
- Expérience en usine (un atout);
- Autonomie, débrouillardise et polyvalence.

INFORMATIONS SUR LE POSTE :

- Emploi 40 heures par semaine, du lundi au vendredi

Intéressé à joindre notre équipe? Présentez votre candidature par la poste, par télécopieur ou par courriel avant le **26 octobre 2016**.

LA COMPAGNIE NORMAND LTÉE
340, rue Taché, Saint-Pascal (Québec) G0L 3Y0
Tél. : 418 492-2712 / Téléc. : 418 492-9363
Courriel : christina.theriault@cienormand.com

Nous contacterons uniquement les personnes retenues pour une entrevue.

ASSOCIATION POCATOISE DES PERSONNES HANDICAPÉES inc.
Téléphone : (418) 856-5784
901, 5^e rue, bureau 300
La Pocatière (Québec)
GOR 1Z0

Il suffit d'une personne pour faire la différence dans la vie d'autrui...

Toute l'équipe de l'Association pocatoise des personnes handicapées tient à remercier chaleureusement ses partenaires pour leur précieuse collaboration apportée lors de son brunch automnal du 25 septembre dernier.

Caisse Desjardins de l'Anse de La Pocatière
Syndicat des producteurs d'œufs de consommation de l'Est du Québec
Alimentation René Pelletier
Les Éleveurs de porcs du Bas-Saint-Laurent
Groupe coopératif Dynaco
La CrèmeRit
Roland & Frères
Café Bonté Divine
Marché du Quartier
La Patate Rive-Sud de Kamouraska (Ferme P.A. Michaud)
Boucherie Rossignol
Épicerie Gilbert Royer
Tim Hortons
Éric Turcotte, distributeur autorisé des produits Pom / Bon matin
Boulangerie La Pocatière
Groupe Excelso
Casse-Croûte La Fringale
Résidence du Vieux Moulin

Nous ne pouvons passer sous silence nos bénévoles qui se sont impliqués avec ardeur et détermination afin que cette activité de financement soit un franc succès. De tout cœur, MERCI à Serge, Céline, Michelle, André, Mathieu, Marie-Claude, Catherine, Mariane, Guy, Gilda, Roland, Jean-François, Judith, Graziella, Sylvie, Mario, Marie-André, Monique et Guy.

Merci à nos membres qui nous donne l'énergie et la motivation de poursuivre notre mission ainsi qu'à la population qui croit en nous afin que nous puissions faire la différence dans la vie d'autrui...

Mille mercis!

Joseph-Elzéar Bernier désigné personnage historique

L'ISLET – Né à L'Islet le 1er janvier 1852, le capitaine de marine Joseph-Elzéar Bernier a été désigné personnage historique par le gouvernement du Québec.

Maurice Gagnon

Fils de Thomas Bernier et d'Henriette-Céline Paradis, le capitaine Bernier figure parmi les navigateurs les plus populaires du Québec et du Canada au cours des 19e et 20e siècles.

Au cours de sa carrière, le capitaine Bernier a commandé plus de 100 navires, dont plusieurs embarcations de marchandises sur le fleuve Saint-Laurent. Il a traversé l'Atlantique à plus de 250 reprises, en établissant des records de vitesse. Il a effectué une dizaine d'expéditions dans l'Arctique. « Il est l'un des artisans de l'affirmation de la souveraineté canadienne sur ce territoire », rappelle Maryse Fleury, responsable des communications

et du marketing territorial à la MRC de L'Islet. Pendant quelques années, le capitaine Bernier a aussi dirigé les chantiers maritimes de Québec et de Pointe-Lévy.

Le 28 septembre dernier, une statue du capitaine Joseph-Elzéar Bernier a été dévoilée au quai Paquet de Lévis. Le maire de L'Islet, M. André Caron, ainsi que des représentants du Musée maritime du Québec, de L'Islet, étaient présents à cette cérémonie.

Cette reconnaissance rendue à l'un de ses illustres citoyens est une fierté pour la municipalité de L'Islet, selon monsieur le maire. Il invite les gens à aller voir cette statue.

Monsieur Caron croit que la désignation comme personnage historique par le ministre de la Culture et des Communications, M. Luc Fortin, contribuera à donner de la visibilité et de la notoriété au Musée maritime du Québec qui en perpétue la mémoire.



M. Raymond Bernier, député de Montmorency; Mme Jeanne Coudé, instigatrice du projet, M. Philippe Couillard, premier ministre du Québec; Mme Dominique Viens, députée de Bellechasse, ministre responsable du Travail, ministre responsable de la Chaudière-Appalaches et leader parlementaire adjointe; M. André Caron, maire de L'Islet.

Un premier album pour Yanick Lavoie

Le chanteur Yanick Lavoie lancera son premier album le 12 novembre prochain, dès 19 h, à la Salle municipale de Saint-Denis.

Maurice Gagnon

Lors de notre entrevue, l'auteur-compositeur-interprète réfléchissait encore au titre de son album. Celui-ci comptera toutefois onze chansons country pop dont 10 compositions originales et la reprise, d'une chanson que son père lui chantait intitulée Pas une place pour me garer.

L'album francophone ne compte qu'une

seule chanson en anglais. Le public a pu entendre il y a quatre ans lors du spectacle que Yanick Lavoie avait offert à Saint-Jean-Port-Joli. Il avait alors présenté quelques-unes de ses compositions. On retrouvera aussi sur l'album les traductions françaises de deux autres chansons présentées ce soir-là.

Six sur scène

Pour le spectacle de lancement, Yanick sera accompagné de cinq musiciens. En plus de lui à la voix et à la guitare, on pour-

ra entendre Annie Morin, piano et voix, Tommy Boivin, guitare, mandoline et voix, Régis Savard, basse voix, Samuel Ouellet, batterie et Grégoire Painchaud au violon. L'album a été enregistré au studio de monsieur Painchaud.

Dans la vie

Yanick Lavoie dit que ses compositions ne sont pas autobiographiques, bien qu'une chanson s'adresse à sa mère et une autre à ses enfants. Il puise son inspiration dans la vie. C'est parfois une phrase qui donne le

ton à une nouvelle composition.

Une chanson parle d'un camionneur qui s'ennuie de sa femme et de ses enfants, une autre d'un gras en prison. Le thème universel de l'amour l'inspire aussi.

Tout en enseignant la musique et en étant propriétaire d'un restaurant (Le Bocage de Saint-Jean-Port-Joli), Yanick Lavoie donne 125 à 130 spectacles par année.

Pour information ou achat des billets, on peut communiquer avec Yanick Lavoie au 418 234-4292, Marcel Lavoie, 418 856-2053 ou Sylvie Hudon 418 856-5989.

INVITATION AUX AÎNÉS(ES)

Dans le cadre des célébrations du 10^e anniversaire du Domaine Angélique



JOURNÉE PORTE OUVERTE

Vendredi 21 octobre

de 15 h à 17 h

402, 1^{re} rue Poiré, La Pocatière

Rencontre des résidents Visite guidée

Point d'information : formulaire de demande, processus de sélection, suivi des dossiers, etc.

33 logements dont 17 avec le programme de subvention au logement.

Service de repas, d'entretien ménager et de buanderie inclus.

Au plaisir de vous rencontrer!





POULETS DE GRAIN DU KAMOURASKA

Vente au détail et en gros directement du producteur

126, chemin du Village, Saint-Onésime

418 856-3306

Poulets de grain, inspectés, sans facteur de croissance (100% végétal), sans antibiotique, sans farine et sans gras animal (POULETS DE GRAIN NATURELS)

Poulets entiers, poitrines, cuisses, demi-poulets, hauts de cuisse désossés, pilons, poulet haché, carcasses et abats.

Le tout emballé sous vide.

Disponible maintenant.



Alcide Ouellet
producteur

Deux terrains de pétanque à Saint-Pascal

SAINT-PASCAL — Il sera désormais possible de jouer à la pétanque à Saint-Pascal. La ville a inauguré deux terrains dans le parc Ernest-Ouellet, mercredi dernier. Ces terrains sont mis à la disposition des citoyens.

Maurice Gagnon

Ce projet est l'aboutissement d'un partenariat entre la ville, le Gouvernement du Canada et le Club des 50 ans et plus, comme le mentionnait le maire, Rénald Bernier, dans son allocution.

La construction de ces deux terrains re-

Une semaine en rose pour les Gaulois

Les Gaulois et les Gauloises de l'ITTA et du Cégep La Pocatière tiennent à nouveau une semaine d'activités visant à lever des fonds pour la lutte contre le cancer du sein.

Tous sports confondus, ils tiendront tenu des collectes de fonds mardi et mercredi, respectivement au Cégep et à l'ITTA de La Pocatière. Des dîners-bénéfice seront également organisés jeudi au Cégep et à l'ITTA.

Le point culminant de cette semaine sera le match des Gaulois, disputé samedi soir, à La Pocatière, à 19 h. Toute l'équipe des Gaulois invite les spectateurs à porter du rose pour indiquer leur soutien à la cause.

Les Gaulois s'inclinent

Pour leur pénultième match de la saison, les Gaulois ont reçu la visite des Pionniers du Cégep de Rimouski, samedi dernier. Dans un match où les rares erreurs se sont avérées coûteuses, les locaux se sont inclinés 42-14 face à la puissante attaque rimouskoise.

Beau début de saison

Du 7 au 10 octobre derniers, se tenait à Lévis la compétition Invitation Carole Gauthier en patinage artistique. Sara-Jane Plourde du Club de Saint-Pascal a offert une belle performance à sa première compétition de la saison, dans une nouvelle catégorie soit STAR 3.



Sara-Jane Plourde. Photo : Courtoisie

Une médaille pour Alice Martel

Les 7, 8 et 9 octobre 2016 se tenait la compétition Invitation Carole Gauthier à Lévis. Alice Martel du CPA de St-Jean-Port-Joli a remporté la médaille de bronze dans la catégorie Sans limite moins de 7 ans.

présente un investissement de 58 000 \$ auquel le Gouvernement du Canada a contribué pour 25 000 \$ dans le cadre du programme fédéral Nouveaux Horizons pour les aînés.

La directrice adjointe du service des loisirs, Jade Lamarre, a souligné que les deux allées en pavé uni ont une superficie chacune de 15 mètres par 4 mètres. Elles sont accessibles pour les personnes à mobilité réduite.

Le site dispose de huit bancs pour le confort des joueurs et d'un nouvel abreuvoir. Des lampadaires seront installés prochainement.



Mme Jade Lamarre, MM. Jean Labrie, Rénald Bernier, Bernard Généreux et Éric Lemelin ont coupé le ruban.

Les patineuses de Saint-Pamphile à Lévis

Du 7 au 10 octobre dernier avait lieu la compétition de patinage artistique Invitation Carole Gauthier qui se tenait à Lévis.

Deux patineuses du club de patinage artistique Les pointes de diamants de Saint-

Pamphile y ont fait belle figure. Rosemary Leblanc est arrivée huitième, alors que Claudia Pelletier a terminé en troisième place, remportant le bronze, dans la catégorie Star 4.



Sur la photo, Rosemary Leblanc et Claudia Pelletier. Photo : Courtoisie

TOYOTA
ÉVÉNEMENT

LIQUIDATION

2016

RAV4
2RM LE 2016
GROUPE AMÉLIORÉ

66 \$ /SEMAINE*
en location 64 mois
0\$ D'ACOMPTE

Inclut une remise de 1 000\$**

286\$/MOIS en location 64 mois

INCLUS

- Écran de 6,1 po.
- Sièges chauffants
- Caméra de recul
- Air climatisé
- Transmission automatique

COROLLA
CE 4A 2016

46 \$ /SEMAINE*
en location 64 mois
0\$ D'ACOMPTE

Inclut une remise de 1 500\$**

199\$/MOIS en location 64 mois

INCLUS

- Air climatisé
- Transmission automatique

Modèle 4RM Limited illustré

aéropplan

OBTENEZ 5 000 MILLES AÉROPLAN^{MD} POUR UNE TOYOTA[†]

Modèle S illustré

LIQUIDATION 2016 JUSQU'AU 31 OCTOBRE 2016 SEULEMENT

Programme de location au détail et de financement à l'achat offert par Toyota Canada inc. et conditionnel à l'approbation du crédit par Toyota Services Financiers. L'immatriculation, les assurances, les taxes et les droits sur les pneus sont en sus. Sous réserve des conditions applicables, les offres s'adressent aux particuliers qui louent ou achètent un véhicule du 3 au 31 octobre 2016 chez un concessionnaire participant du Québec, où tous les détails peuvent être obtenus. Le concessionnaire peut louer ou vendre à prix moindre. Les offres peuvent changer sans préavis. * Offres applicables aux modèles Corolla CE 4A 2016 (BURCEP B) / RAV4 2RM LE 2016 groupe amélioré (ZFREV T B) de base neufs en stock. Prix de vente de 20 670 \$/28 340 \$ avant taxes, frais de concessionnaire de 165 \$ avant taxes (applicables chez certains concessionnaires), frais de transport et de préparation et frais de climatisation inclus. Le montant total payable mensuellement ou hebdomadairement est soumis à un taux de location annuel de 0,99 %/1,49 % et tient compte des frais de concessionnaire, des frais de transport et de préparation, des frais de climatisation et de l'assistance à la location de 1 500 \$/1 000 \$ incluant les taxes applicables sur l'assistance à la location, le paiement desquelles sera requis à la livraison. Franchise annuelle de 22 500 km. Frais de 0,07 \$/0,10 \$ du kilomètre excédentaire. À la livraison, le paiement d'un montant de 198,68 \$ ou 45,91 \$/286,17 ou 66,15 \$ avant taxes (équivalant au premier versement mensuel ou hebdomadaire, selon les modalités choisies) ainsi que des droits sur les pneus et des taxes applicables sera requis. Le prix de vente des modèles illustrés Corolla S 2016 (BURSEMA) / RAV4 4RM Limited 2016 (DFREV T A) est de 21 635 \$/39 775 \$. † Obtenez 5 000 milles Aéroplan à l'achat ou à la location de tout véhicule neuf Toyota. Voir toyota.ca pour les détails de cette offre. ** Le montant de 1 500 \$/1 000 \$ est constitué d'une remise applicable après les taxes (les taxes sont exigibles sur le montant total avant la déduction de la remise). Conséquemment, les taxes applicables sur la remise seront exigibles à la livraison. ^{MD} Aéroplan et le logo Aéroplan sont des marques déposées d'Almia Canada inc.

MONTMAGNY
TOYOTA.COM

140-150, boul. Taché Ouest, Montmagny
418.248.2323 / 1.866.684.2323
www.montmagnytoyota.com

Une équipe de passionnés à votre écoute...

Mario Thiboutot
Directeur des ventes

Jean-Philippe Mainville
Conseiller, aux ventes
Véhicules neufs

Guillaume Fortin
Conseiller aux ventes
Véhicules neufs

Jonathan Carrier
Directeur commercial

Gilles Boulianne
Directeur des ventes
Véhicules d'occasion

Patrick Chénier
Conseiller aux ventes
Véhicules d'occasion

...venez les rencontrer!

LHCS - Le Placoteux : les misères du 95 Pavage Jerico

Le 95 de Saint-Jean-Port-Joli n'a pas réussi à s'imposer face à ses rivaux, le week-end dernier, lors des deux parties disputées au sein de la Ligue de hockey Côte-Sud Le Placoteux. À l'opposé, Saint-Pascal a récolté sa première victoire, tandis que Les Seigneurs ont essuyé une défaite sur la route.

Vendredi dernier, L'Impérial renversait la vapeur à domicile contre le 95 Pavage Jerico de Saint-Jean-Port-Joli. Après une première défaite contre La Pocatière, la fin de semaine précédente, la formation de Saint-Pascal a débuté les premières minutes de la partie un peu au ralenti, mais dès que Denis-Alexandre Nadeau a compté le premier but, le jeu a débouqué pour le reste du match. Bien que le 95 Pavage Jerico a pris les devants 2-0 au début de la première période, la formation de Saint-Jean-Port-Joli a connu des difficultés devant la vitesse de Saint-Pascal. Le 95 Pavage Jerico a été débordé devant les 52 lancers de L'Impérial, s'inclinant 7-4 devant L'Impérial.

Week-end à oublier

Le lendemain à Saint-Damien, les temps

auront été tout aussi difficiles pour Saint-Jean-Port-Joli, qui rencontrait les champions de la saison dernière, le Plastiques Moore. Saint-Damien a dominé cette partie à domicile avec 57 lancers sur le gardien du 95 Pavage Jerico. Le Plastiques Moore a débuté la partie en force en inscrivant six buts en première période, mais le reste du match a été plus difficile, car ils ont commencé à manquer de concentration. Néanmoins, Saint-Damien peut se targuer d'une belle victoire de 8-5 sur le 95 Pavage Jerico.

Chimie opérante

L'entraîneur-chef du Giovannina de Sainte-Marie, Richard Vachon, convenait, la fin de semaine dernière, que la chimie entre ses joueurs s'installe de plus en plus au sein de la formation et que les prochaines parties seront importantes à ce niveau. Les Seigneurs de La Pocatière peuvent maintenant en témoigner, puisqu'ils ont essuyé leur première défaite de la saison, 8-6, contre les petits nouveaux de la LHCS - Le Placoteux. (M.P.)

Soccer : les Gaulois seront des séries éliminatoires

Tenant leur sort entre leurs mains, les joueurs et les joueuses de soccer des Gaulois de l'ITA et du Cégep de La Pocatière ont été sans pitié pour leurs opposants, le week-end dernier au Cégep de Therford Mines.

Les Pocatois ont signé deux victoires convaincantes, ne laissant planer aucun doute sur leurs intentions de prendre part aux séries de fin de saison. Ils ont tout d'abord vaincu les Dragons du Collège Lafleche par la marque de 5 à 3, avant de prendre la mesure des Filons du Cégep de Therford Mines 5 à 2, quelques heures plus tard.

Cohésion

Pour l'entraîneur Mino Adjin, une telle performance est le fruit d'une belle cohésion entre les joueurs. « Nous avons une équipe dont les liens se sont tissés au fil des matchs. Les joueurs ont bien assimilé le plan de match. Dans ces deux victoires, je dois souligner la contribution de toute l'équipe, autant

les garçons que les filles, tous méritent un morceau de ces réussites », d'ajouter Mino Adjin.

Face à face avec Les Faucons

Avec ces deux victoires, les Gaulois accèdent aux séries par la grande porte et affronteront, au premier tour, les Faucons du Cégep de Lévis-Lauzon. Selon l'entraîneur-chef Mino Adjin, les Gaulois ont toutes les raisons de croire en leurs chances de se sauver avec la victoire. « Lévis-Lauzon a terminé au premier rang, mais lors de notre dernier affrontement, nous les avons tenus au silence dans un match nul de 0-0. Les joueurs sont en pleine confiance pour le prochain match ».

Les matchs de séries éliminatoires se tiendront le samedi 22 octobre prochain sur les terrains de Cégep de Matane. Notons que l'autre demi-finale opposera les locaux au Cégep de Beauce-Appalaches.



L'Impérial a connu une première victoire contre le 95 Pavage Jerico. Photo : Courtoisie

Bloc-notes

ÂGE D'OR ET LES CLUBS DES 50 ANS ET PLUS 418 359-2888.

L'Islet
Souper dansant le dimanche 30 octobre de 16h à 21h, au Centre Social. Musique Francline et André Desjardins. Réservation avant le 28 octobre au 418 247-5868 ou 418 247-5718.

Sainte-Louise
Soirée dansante le samedi 22 octobre à 20h, à la Salle du 125e. Musique Aline Talbot.

Sainte-Perpétue
-Souper dansant le dimanche 23 octobre au local du Club. Musique Jean-Yves et Denis. Réservation au 418 359-2826, 418 359-2888 ou 418 359-3558.

-Réunion annuelle des membres, le lundi 24 octobre, à 19h, au local du Club. Information au 418 359-2826, 418 359-3558 ou

BINGO Rivière-du-Loup
Bingo au profit de la Fondation de la sclérose en plaques du KRTB tous les samedis, à 19h30, à l'Hôtel Universel, 2e étage, escalier et ascenseur pour accès. Tour spécial à 500\$. Gros lot 1 000 \$. Total des prix : 2 500\$. Info : 418 551-0322.

Rivière-Ouelle
Bingo à la salle du Tricentenaire le samedi 22 octobre, à 19h30. 2 375\$ en prix.

Saint-Aubert
Bingo tous les mardis à 19h30, à la salle de l'école Aubert de Gaspé, au profit de la Fabrique.

Saint-Pascal
Bingo du Club des 50 ans et + en collaboration avec les Chevaliers de Colomb et les Lions à tous les lundis, à

19h30, au Centre communautaire Robert-Côté. 2 200\$ en prix.

ASSEMBLÉE GÉNÉRALE ANNUELLE Saint-Pascal
Assemblée générale annuelle de * Partenaires Saint-Pascal *, le mercredi 19 octobre, à 16h, à l'Hôtel de ville. Information au 418 492-2312.

BRUNCH-BÉNÉFICE Saint-Germain
Le Conseil de la Fabrique organise son brunch-bénéfice pour l'entretien de l'Église, le dimanche 23 octobre, à compter de 12h, à la salle municipale, en collaboration avec la Municipalité et le Comité local de Développement. Réservation au 418 254-9495 ou 418 492-5092.

VOYAGE
Les Aînés de Sainte-Perpétue organise un voyage « Le Noël

Bloc-notes

Champêtre du Chéribourg *, du 13 au 15 novembre 2016. Réservation au 418 359-2505.

LA JARDILEC Saint-Jean-Port-Joli
Cuisine collective, le jeudi 20 octobre, à 9h, groupe 3. Yoga Rondeurs, le vendredi 21 octobre, à 10h. Respiration et relaxation par le yoga, le lundi 24 octobre, à 10h. Méthode LEBED, thérapie par le mouvement et la danse contre les effets des traitements du cancer, le lundi 24 octobre, à 13h30. Groupe d'entraide « les Dames de cœur », le mardi 25 octobre, à 13h30. Atelier artistique le mercredi 26 octobre, à 13h30.

Saint-Pamphile
Communication bienveillante (atelier 4 de 6), le mardi 25 octobre, à 13h30.

Petites annonces

PAYABLES AVANT LA PARUTION

Porté à votre compte VISA (frais de 0,75 \$)
En argent ou par chèque
à l'ordre du Journal Le Placoteux

TARIFICATION

Les taxes sont incluses dans les prix

1re parution (20 mots)	8,50\$
Répétition	7,50\$
1re parution encadrée	13,50\$
Répétition	12,50\$
Mots additionnels	0,25\$
Prière (max. 20 mots)	8,50\$
Prière longue	17,00\$
Prière avec image	22,00\$
Avis de décès	75,00\$
Remerciements de sympathie	65,00\$
Messe anniversaire	65,00\$
Retour de photo	1,00\$

Heure de tombée : vendredi 17 h
Par téléphone - Saint-Pascal :
418 492-2706, poste 101
Sans frais : 1 855 492-2706
Téloc. : 1 855 492 9706
Par courriel : petitesannonces@leplacoteux.com

Par la poste ou à nos bureaux :
491, av. D'Anjou, Saint-Pascal (Québec) GOL 3Y0
Point de service à La Pocatière:
Singer PFAFF, 502B, 4e Av.

PROMOTION - 19\$ / 3 SEMAINES*

*3 semaines consécutives, annonces identiques de 20 mots et moins, taxes incluses

AGRICOLE
Foin 1re coupe, balles rondes, sec. Foin 2e coupe, enveloppé. Paille de blé, balles carrées. Paille de canola, balles carrées. (26/10)
.....418 492-3397

ARGENT À PRÊTER
Empruntez jusqu'à 750\$ en 1h! Simple, rapide et

securitaire. Aucun crédit refusé! 1 888 906-1863 ou ArgentDirect.com. (02/11)
310-PRÊT : Prêt de 500\$ à 1000\$. Aucune enquête de crédit. Approbation en 5 minutes. Ouvert 7 jours de 8h à 20h. Compose sans frais : 310-PRÊT. (19/10)

AUTOMOBILES / CAMIONS
Buick Allure CX 2007, 3,8 l, 6 cylindres, automatique, 74 000 km, chaussé sur pneus d'hiver, roues en alliage, air climatisé, vitres, miroirs et siège (conducteur) électriques, volant inclinable, régulateur de vitesse, bluetooth, radio AM-FM CD, etc... 3 500\$ négociable. (02/11)
.....418 492-6720
.....418 551-3275

Chevrolet Impala LT 2006, 122 000 km, très propre, entreposé plusieurs hivers : 6500\$. (19/10)
.....418 856-2064
.....418 863-2407

Dodge Charger 2007, V-6, 3.5, automatique, 5 vitesses, portes, miroirs et vitres électriques, pneus d'hiver Blizzak et pneus d'été Pirelli P4, 148 000 km en très bonne condition : 3800\$ négociable. (02/11)
.....418 551-4894

Pontiac Montana SV6, 2007, 3,9 litres, moteur V6, automatique, 4 portes, couleur ext. marron, int. gris, attache-remorque, 4 pneus d'hiver, 215 000 km : 2500\$. (26/10)
.....418 498-2816

ASTROLOGIE
Ana Médium pure, 40 ans d'expérience, ne pose aucune question, réponses précises et datées, confidentielles. 514 613-0179 (Avec ou sans Visa/Mastercard). (02/11)

CHAMBRES À LOUER
La Pocatière. Chambre refaite à neuf, près des

services, ménage de l'espace commun fait chaque semaine. Buanderie, câble, téléphone, Internet gratuits. Personne tranquille. (inf)
418 860-8333 Jean-Denis
.....418 868-3136 Martin

LOGEMENTS À LOUER
Sainte-Hélène. Grand 5 1/2, situé au 522, rue de l'Église, avec balcon, non chauffé, non éclairé, non meublé, entrée laveuse/sécheuse, cabanon, deux stationnements, libre immédiatement. Demandez Lyne (02/11)
.....418 492-7081

Saint-Pacôme. 3 1/2, chauffé, éclairé, déneigé, endroit tranquille, près des services, entrée indépendante, non fumeur, pas d'animaux. Libre le 1er octobre. (02/11)
.....418 852-2703

Saint-Pacôme. Appartement style loft 3 1/2, grande fenestration, entrée sécurisée. 520\$/mois, chauffé, éclairé. Pauline. (02/11)
.....418 852-3475

Saint-Pacôme. Très beau grand 4 1/2, propre, tranquille, non chauffé, non éclairé, entrée laveuse/sécheuse. Locker, grand terrain. Pas d'animaux. Libre immédiatement. (02/11)
.....418 852-2172

Saint-Pacôme. Beau grand 4 1/2, tranquille, plancher de bois et céramique refait à neuf, fenestration neuve, non chauffé, non éclairé. Près des services. 415\$/mois. (26/10)
.....418 315-0595
.....418 894-4431

DIRECTEUR GÉNÉRAL

Le **Placoteux**
L'HEBDOMADAIRE DE LA CÔTE-DU-SUD

Le Journal Le Placoteux est un hebdomadaire régional de 18 500 copies, distribué dans les MRC de Kamouraska et L'Islet en entier et un site Web de nouvelles quotidiennes « leplacoteux.com » de 150 000 vues.

En opération depuis plus de 35 ans, c'est sous un statut de coopérative de solidarité aujourd'hui qu'une équipe d'une dizaine de personnes compétentes et expérimentées s'affaire à maintenir leur leadership des communications dans cette belle région de la Côte-du-Sud.

MANDAT

À titre de directeur général, la personne est responsable de l'ensemble des opérations de l'entreprise, des ressources humaines et financières. Elle doit donc, en conformité avec les objectifs du conseil d'administration pour lequel elle relève, appliquer les mesures nécessaires à la réalisation des plans de développement et du budget annuel.

Le directeur général doit également détenir des connaissances dans le domaine des ventes et avoir des habiletés dans l'administration globale d'une entreprise. Doté d'un leadership et d'une capacité de mobiliser ses employés, il est amené à travailler de pairs avec son équipe de travail.

PROFIL

- Expérience dans les médias (écrit et/ou web)
- Maîtrise du français écrit et parlé
- Vision stratégique
- Connaissance de la région serait un atout

HABILETÉS PROFESSIONNELLES

- Capacité à lire et documenter des états financiers
- Capacité à établir de bonnes relations interpersonnelles
- Habileté en communication
- Leadership et dynamisme

CONDITIONS DE TRAVAIL

Rémunération concurrentielle basée selon les compétences, en plus d'un programme d'avantages sociaux et assurances collectives.

Si ce défi vous intéresse, vous avez jusqu'au **7 novembre 2016** pour nous faire parvenir votre curriculum vitae et une lettre de présentation à l'adresse ci-dessous, en inscrivant numéro de **concours DGJL-16**.

MALLETTE 470 avenue Chapleau, Saint-Pascal QC G0L 3Y0
Télécopieur: 418 724-0440 | Courriel: emploi.edq@mallette.ca

Le masculin est utilisé pour alléger le texte, et ce, sans préjudice pour la forme féminine. Seules les personnes ayant été sélectionnées pour une entrevue seront contactées.

Saint-Pacôme. Grand 6 ½ refait à neuf, chauffé, éclairé, non meublé, 560\$/mois. Libre le 1er octobre. (19/10)
.....418 852-2275
.....418 860-9258

Saint-Pascal. 2 ½, semi-meublé, eau chaude fournie, avec balcon, déneigement mécanique, près des services, pas d'animaux, priorité aux non-fumeurs, au centre-ville, 454, avenue Bouchard. (26/10)
.....418 492-6601
.....418 863-2977

Saint-Pascal. 2 ½, semi-meublé, chauffé, éclairé, déneigé, près des services. Libre immédiatement. (Inf)
.....418 492-2609

Saint-Pascal. 2 ½ meublé, chauffé, éclairé, sous-sol, tranquille, animaux acceptés, avenue de l'amitié. 375\$/mois. Mathieu (Inf)
.....418 714-0763

À VENDRE

Pommes McIntosh et Cortland de 1^{re} qualité
PRIX SPÉCIAL
9\$ /20 lb

GASTON CARON
1368, de la Seigneurie, Route 132 Ouest
Saint-Roch-des-Aulnaies
418 354-2619



GICLEURS
PIERRE PLOURDE

Votre partenaire de confiance contre les incendies

SPÉCIALITÉS : GICLEURS ET PLOMBERIE
98, rue Voisine, Sainte-Hélène de Kamouraska (Québec) G0L 3J0
ppourde@gicleursplourde.com

Tél. : 418 492-9889 • Téléc. : 418 492-9031 • Cell. : 418 894-2358

CMMTQ
Corporation des maîtres mécaniciens en tuyauterie du Québec • R.B.Q. : 5594-792301



Téléphone : 418 860-5252
RBQ : 5660-7252-01
Courriel : info@samuellebrun.ca
Site Internet : samuellebrun.ca

PEINTURE INTÉRIEURE

PEINTURE EXTÉRIEURE

PEINTURE PISTOLET

PLÂTRE

TAPISSERIE

NACELLE

BROYEUR

ENTRETIEN

NETTOYAGE

NOUVEAU PROPRIÉTAIRE

APPARTEMENTS À LOUER

À Saint-Pascal
2 1/2 - 3 1/2 - 4 1/2 - 5 1/2
meublés ou non.
Pas d'animaux.

Dans différents secteurs de la ville.
À partir de 350\$/mois
Demandez Samuel Lebrun
418 492-1134 ou 418 860-5252

APPEL D'OFFRES

Vente du presbytère de Rivière-Ouelle



La Fabrique de la Paroisse de Notre-Dame-de-Liesse demande des offres pour la vente du presbytère paroissial, sans les meubles, situé au 102, rue de l'Église, à Rivière-Ouelle, Québec, G0L 2C0, avec une remise et un terrain d'une superficie de 2 389,6 mètres carrés, sur lequel ces bâtisses sont construites.

Pour toute personne intéressée à soumissionner, le plan de terrain et la formule de soumission incluant les conditions de la vente sont disponibles sur demande à l'adresse suivante :

La Fabrique de la Paroisse de Notre-Dame-de-Liesse
102, rue de l'Église
Rivière-Ouelle (Québec) G0L 2C0
418 856-2603 Courriel : fabriquero@bellnet.ca

Les offres devront être faites sur le formulaire fourni par la Fabrique et seront reçues aux heures habituelles de bureau ou par la poste à la même adresse **jusqu'au 11 novembre 2016, à 12 h**, sous enveloppe scellée portant la mention : « **Offre pour le presbytère** ».

Les soumissions seront ouvertes le même jour à 19 h 30 au bureau de la Fabrique et les soumissionnaires pourront assister à l'ouverture.

Seules les soumissions faites sur la formule fournie par la Fabrique seront considérées.

Les personnes intéressées pourront visiter les lieux après avoir pris préalablement rendez-vous auprès de Roger Lavoie au 418 856-5915 ou de Marc-René Lizotte au 418 856-1391.

La Fabrique ne s'engage pas à accepter la plus haute, ni aucune des soumissions reçues.

La vente est conditionnelle à l'autorisation du Diocèse de Sainte-Anne-de-la-Pocatière. Rivière-Ouelle, le 21 septembre 2016.

Marc-René Lizotte, président de l'assemblée de fabrique de la Paroisse de Notre-Dame-de-Liesse

Nous avons besoin de MÉCANICIENS

Nous sommes à compléter une équipe dynamique axée sur la satisfaction du client et nous recherchons des mécaniciens pour se joindre à nous à temps plein. Une expérience d'au moins 2 ans serait un atout.

De plus, le candidat devra être en mesure d'effectuer la réparation du véhicule peu importe la marque.

En plus d'un salaire à la hauteur de vos performances, nous vous offrons un environnement de travail stimulant et les avantages sociaux habituels.

Les candidats intéressés doivent faire parvenir leur curriculum vitae à l'attention de Monsieur Sébastien Bilodeau par courriel à **sbilodeau@autokamouraska.com** ou à l'adresse qui suit. La confidentialité est assurée.



Vous êtes important pour nous!

KAMOURASKA
CHRYSLER
L'INCONTURNABLE!

Kamouraska Chrysler
255, avenue Patry
Saint-Pascal (Québec) G0L 3Y0

« Nous offrons des chances d'emploi égales à tous »

Saint-Pascal. 2 1/2, situé 672, avenue Langlais, meublé, chauffé, non fumeur, pas d'animaux. Libre le 1er octobre. (Inf)418 492-3586581 337-1097418 856-2788

Saint-Pascal. Très grand 3 1/2, chauffé, éclairé, situé au 506, rue Taché. Libre immédiatement. (Inf)418 492-1441

Saint-Pascal. Deux 3 1/2 semi-meublés ou meublés, beaucoup d'éclairage et de rangement, déneigés, secteur tranquille, avenue Langlais. Mathieu (Inf)418 714-0763

Saint-Pascal. 4 1/2, centre ville, non chauffé, non éclairé, récemment repeint, entrée laveuse/sécheuse, déneigé. Non-fumeurs. Libre immédiatement. Gaétan. (Inf)418 492-6159

Saint-Pascal. 4 1/2, non chauffé, non éclairé, non meublé, situé près des services. Look ancien.

415\$/mois. Libre immédiatement. (19/10)418 493-2085 jour418 492-1618 soir

Saint-Pascal. Grand 5 1/2, situé 375 Chapleau, non chauffé, non éclairé, près de IGA, remise, près de tous les services. 560\$/mois. (26/10)418 492-9575 Jacques581 337-4177 Bernard

Saint-Philippe-de-Néri, grand loft avec vue exceptionnelle sur le Nord, non chauffé, non éclairé, non fumeur, idéal pour une personne, situé au centre du village. (Inf)418 498-2547

Saint-Philippe. 3 1/2, chauffé, éclairé, semi-meublé, stationnement, cabanon, libre immédiatement. (02/11)418 860-8227418 730-8075

Saint-Philippe-de-Néri. 4 1/2, non chauffé, non éclairé, entrée laveuse/sécheuse, déneigé, 375\$/mois. (19/10)418 498-2917418 868-9627

Saint-Roch-des-Aulnaies. La Pocatière, grand 3 1/2, 3 1/2, vue sur le fleuve, chauffé, éclairé, meublé, demi sous-sol, cabanon, déneigé, 450\$/mois. (19/10).....418 837-6811

Saint-Roch-des-Aulnaies. Loft 400 pl. car., vue sur le fleuve, grandes fenêtres, entièrement rénové et meublé, chauffé, éclairé, 365\$/mois. (Inf)418 446-2402

La Pocatière. Face à l'hôpital, 2 1/2, meublé, éclairé, chauffé, 370\$/mois, libre immédiatement. (Inf)418 856-3094418 856-1009418 856-1849

La Pocatière. 4 1/2, situé au centre-ville, près des services. Non chauffé, non éclairé, semi-meublé si désiré, eau chaude fournie. (Inf)418 856-6269418 856-5437418 863-3384

La Pocatière. 4 1/2, non chauffé, non éclairé, déneigé, très propre, rangement. (26/10)418 856-1839

La Pocatière, grand 3 1/2, propre, libre immédiatement, non chauffé, non éclairé. (02/11)418 856-9823418 943-3325

La Pocatière. 4 1/2 et 5 1/2, rénovés, libres immédiatement. Chauffés, éclairés. Situés sur la 12e avenue. Entrée laveuse/sécheuse, balcon, stationnement déneigé, espace de rangement, service de conciergerie. (Inf)418 856-67151 877 248-7141sans frais

MAISONS À LOUER

Saint-Pascal. À sous-louer, maison 3 chambres, située au 850, rue Taché, grand terrain, 2 cabanons, libre immédiatement. (Inf)418 492-2522

La Pocatière. Maison 4 chambres, superficie de 1500 pl.car., bien située, possibilité de louer avec option d'achat, prix compétitif, occupation rapide. (02/11)418 492-2609

MAISONS À VENDRE

UN DÉMARREUR... UN ALTERNATEUR UNE BATTERIE et plus!

- Service de vente et réparation d'alternateurs et démarreurs (neufs et réusinés)
- Vente et vérification de batteries de tous genres
- Vente et réparation de moteurs électriques, pompes et outillage
- Dépositaire de batteries « INTERSTATE »

UN SEUL ENDROIT...

Alternateurs et Démarreurs **Rema.** 418 856-6210
151, Route 132, La Pocatière 1 800 530-6210

Bellema s.e.c.

Vous cherchez un logement ou un local commercial? Très beaux logements situés au centre-ville de La Pocatière ou sur la rue du Verger. Logements chauffés, éclairés et meublés selon vos besoins.

DISPONIBILITÉS :
Libres immédiatement : 1 1/2, 3 1/2, 4 1/2 et 5 1/2
Local commercial sur la 4^e Avenue

VOUS CHERCHEZ UN TERRAIN?
Terrains à vendre au centre-ville de La Pocatière, avec services, situés au sud de la rivière St-Jean, secteur rue du Cheminot et de la Vigie

Bellema sec.
418 856-2566 (jour)
418 498-4250 (soir) Jean-Guy Desjardins
418 598-7765 (soir) Mario Deguire
708, 4^e Avenue, bur. 202, La Pocatière

À VENDRE

Pommes de terre

PATATES FRAÎCHES

rouges seulement, sac de 50 lb.
Mario Lavoie
Ferme Lavoisine, Saint-Denis
Rés. : 418 498-3307

AVIS DE DEMANDE DE DISSOLUTION

Veillez prendre note que l'association « GAY CÔTE-SUD », a décidé de demander au Registraire des entreprises du Québec de procéder à sa dissolution et produit à cet effet le présent avis requis par les dispositions de l'article 42 de la *Loi sur la publicité légale des entreprises* (L.R.Q. P-44.1).

Le 19 octobre 2016.

La Pocatière

AVIS PUBLIC
DÉPÔT DU RÔLE TRIENNAL DE L'ÉVALUATION FONCIÈRE DE LA VILLE DE LA POCATIÈRE POUR LES ANNÉES 2017, 2018 ET 2019

AVIS PUBLIC est, par les présentes, donné par la soussignée, Danielle Caron, greffière de la Ville, QUE le rôle triennal de l'évaluation foncière de la Ville de La Pocatière pour les années 2017, 2018 et 2019 a été déposé au bureau de la soussignée, au 412, 9^e Rue, à La Pocatière (Québec), G0R 1Z0, le 12 octobre 2016;

QUE toute personne peut consulter ledit rôle durant les heures d'ouverture des bureaux de l'hôtel de ville.

Une demande de révision prévue par la section 1 du chapitre X de la *Loi sur la fiscalité municipale* doit être déposée avant le 1^{er} mai 2017.

La demande de révision doit être faite sur le formulaire prévu à cet effet et être accompagnée du montant d'argent prescrit par le règlement numéro 101 de la MRC de Kamouraska, à défaut de quoi elle est réputée ne pas avoir été déposée. Le formulaire ainsi que ledit règlement numéro 101 sont disponibles aux bureaux de la Ville (412, 9^e Rue, La Pocatière (Québec), G0R 1Z0) et aux bureaux de la MRC de Kamouraska (235, rue Rochette, Saint-Pascal (Québec) G0L 3Y0).

Le dépôt de la demande est effectué par la remise du formulaire dûment rempli ou par son envoi par courrier recommandé à la MRC de Kamouraska, à l'attention du service d'évaluation.

Dans le cas où la demande est effectuée par la remise dudit formulaire dûment rempli, elle est réputée avoir été déposée le jour de sa réception. Dans le cas où ledit formulaire dûment complété est envoyé par courrier recommandé, la demande est réputée avoir été déposée le jour de son envoi.

Donné à La Pocatière ce 13 octobre 2016.

Danielle Caron, OMA
Greffière

Saint-Pascal. Maison récemment rénovée, sous-sol aménagé, 4 ch, 2 salles de bain. Sur rendez-vous. (19/10)418 492-1036

Saint-Roch-des-Aulnaies. Maison ancestrale à vendre ou à louer (700\$/mois), à 8 km de l'ITA, entièrement rénovée, cuisine d'été transformée en petit loft pouvant être loué, grand terrain, vue sur le fleuve. 147 000\$. (Inf)418 446-2402

MOTOS/MOTONEIGES/VTT

Moto Honda-Shadow VT 750, 2008, très propre, mécanique A1, deux pneus neufs, deux sacoches, pare-brise kick-connect, bien entretenue, noire, 23 000 km, 4 300\$. Sébastien Blier. (Inf)418 714-4726

LOGEMENTS À LOUER

Vérifiez nos disponibilités :
2 1/2, 3 1/2, 4 1/2 et 5 1/2 pièces, chauffés, éclairés
Situés du 901 au 911, 12^e Avenue, La Pocatière

Marco Gingras, concierge : 418 856-6715
Réal Delagrave, Montmagny : 418 248-7141
Sans frais : 1 877 248-7141

www.logementscotesud.com

Jacques Bérubé Service

Réparation d'appareils ménagers tels: Inglis, Whirlpool, Admiral, Kelvinator, Frigidaire, White Westinghouse, Kenmore, Kitchen-aid, Modern-maid, Maytag, Woods, Amana, Dacor, G.E., Hotpoint, McClary, Moffat, General Freezer.

Vente de pièces de toutes marques.
Territoire Kamouraska/L'Isle/Saint-Pamphile

176, Haut de la Rivière, Rivière-Ouelle
Tél. : 418 852-2190

OFFRE D'EMPLOI

Pneus F.M. inc.
est à la recherche de personnel

EMPLOYÉS(ES) au service pour la pose de pneus

Temps plein 40h/sem.
L'expérience dans les pneus serait un atout.

Veillez vous présenter avec votre c.v. ou le faire parvenir à l'adresse suivante :

PNEUS F.M. INC
les spécialistes du pneu

595, boul. Hébert
C.P. 1240
Saint-Pascal, G0L 3Y0
Tél. : 418 492-6035
Télex : 418 492-9883
1 800 463-1375

LORD et FRÈRES

DODGE Jeep RAM

www.lordetfreres.com

TOURVILLE 1 866 959-2244 418 359-2244

Venez voir notre inventaire d'usagés sur

OFFRES DE SERVICES

SAAQ-SAAQ-SAAQ. Victime d'un accident automobile? Vous avez des blessures? Contactez-nous. Consultation gratuite. M. Dion Avocats 1 855 282-2022, www.sosaaq.com. (09/11)

RENCONTRES

Contacts directs et rencontres sur le service # 1 au Québec! Conversations, rencontres inattendues, des aventures inoubliables vous attendent. Goûtez la différence. Appelez le 1 877 661-2626 pour les écouter ou bien, pour leur parler, depuis votre cellulaire, faites le # (carré)6910 (des frais peuvent s'appliquer). L'aventure est au bout de la ligne. (02/11)

Service rencontre. Relations long terme. Essayez gratuitement!!! 1 888 451-7661. Appelez # 7878 ou 1 866 634-8995. Adulte 1 à 1 en direct appelez: 1 877 347-9242 ou #5015. Rencontrez des femmes célibataires de votre région. 1 888 571-5763 (18+). (19/10)

TERRAIN/TERRA

Sainte-Perpétue de L'Islet. Terrain 100% boisé, plantation épinette 34 ans, avec chemin, 275 000 pl.ca. Possibilité d'ache-

APPARTEMENTS À LOUER

LA POCATIÈRE
3 1/2 et 4 1/2
chauffés, éclairés
près de tous les services
649, 651, 653, Du Verger
1 MOIS GRATUIT

Pas d'animaux, très propres, service de conciergerie, buanderie, stationnement déneigé.
À partir de 410\$/mois.
Références exigées.

Demandez Gabriel Bastille :
418 860-7731

THOMAS DIAMANT
EXCAVATION

- Drainage
- Fossés
- Travaux forestiers
- Terrassement
- Excavation générale
- Transport de fumier solide

199A, route 230 Ouest
Saint-Pascal G0L 3Y0
418 894-1956
thomasdiamant@hotmail.com

AVIS DE CLÔTURE D'INVENTAIRE
SUCCESSION ALFRED ROUSSEL

Avis est par les présentes donné, qu'à la suite du décès survenu le 19 mai 2016 de monsieur Alfred Roussel, en son vivant domicilié au 712, 4^e Avenue, La Pocatière, province de Québec, G0R 1Z0, un inventaire des biens du défunt a été fait par la liquidatrice Lucia Roussel le 10 octobre 2016, reçu devant Me Rénald Trottier, notaire, conformément à la loi.

Cet inventaire peut être consulté par les intéressés, à l'étude de Me Rénald Trottier, notaire, situé au 8175, boulevard du Parc Industriel, Ville de Bécancour, province de Québec, G9H 3P1.

Donné ce 11 octobre 2016.
Lucia ROUSSEL, liquidatrice

OFFRE D'EMPLOI

RÉSIDENCE PLACE DE L'ÉTOILE

526, boul. Hébert, Saint-Pascal

URGENT

PRÉPOSÉ(E) AUX BÉNÉFICIAIRES
temps partiel, 3 nuits par semaine
FORMATION OBLIGATOIRE
RCR, PDSB, LOI 90

Si une de ces offres vous intéresse, apportez votre CV à la Résidence Place de L'Étoile, 526, boul. Hébert, Saint-Pascal

418 492-9456
Pierre ou Lyne

DIVERS À VENDRE (26/10)
418 492-9213

Bois de chauffage de toutes essences, à bon prix. (inf)
418 894-5248

Bois de chauffage érable en 16", possibilité d'être livré. (inf)
418 492-2522

Bois de chauffage, érable et merisier, avec livraison.
 Bois de chauffage mélangeré, 16" ou 8", à Saint-Joseph. (02/11)
418 867-3570

Elliptique Bladez Fitness E550, 2014, comme neuf. 550\$ valeur de 1 200\$. (inf)
418 856-4853
après 17h

Pneus et roues usagés, 13-14-15-16-17-18-20, pour autos et camions, légers. (19/10)
418 856-2064
418 863-2407

Réfrigérateur blanc avec congélateur en bas, 2 ans d'usage. Mini réfrigérateur, idéal pour étudiant. Remorque Laroche, tandem, avec ridelles. Fournaise électrique 18 kW. (19/10)
418 714-4250
418 498-4250

Tondeuse Columbia au gas, 3 ans. Bécheuse électrique neuve. 2 photocopieurs/fax comme neufs. Orgue antique Hammond, avec banc.
 Chaise berçante. (02/11)
418 356-3780

Lot d'aspirateurs centraux usagers (reconditionnés). Plusieurs modèles disponibles : Beam, Duovac, Electrolux, Eureka, Aspiratex. Idéal pour chalet, garage, atelier. (inf)
418 856-3712

Scieries mobiles à partir de 4 397\$. Coupez bois de toutes dimensions avec votre propre scierie à ruban portative. Info & DVD gratuits, www.ScieriesNorwood.ca/400QN. 1 800 408-9995, poste : 400QN. (09/11)

DVD gratuits, www.ScieriesNorwood.ca/400QN. 1 800 408-9995, poste : 400QN. (09/11)



Bâtir un monde de justice
 Développement et Paix
 1 888 234-8533 www.dev.p.org



CONSTRUCTION LUC MOREAU
 RÉSIDENTIEL | COMMERCIAL | AGRICOLE
 License RBQ #5698-6086
 Luc Moreau, propriétaire
 1208, rue Xavier, Sainte-Hélène (Québec) G0L 3J0
 418 492-6728 • 418 714-4668
 lucmoreauconstruction@gmail.com

AVIS DE CLÔTURE D'INVENTAIRE

Avis est par les présentes donné, à la suite du décès de **Rosaire CHAMBERLAND**, en son vivant domicilié au 65, route 230 Est, à Saint-Philippe-de-Néri (Québec), G0L 4A0, survenu le 4 février 2016, un inventaire des biens du défunt a été fait par la liquidatrice successorale, Suzanne GAGNON, le 26 août 2016, devant Me Denise DUBÉ, notaire, conformément à la loi.

Cet inventaire peut être consulté par les intéressés, à l'étude de Me Denise DUBÉ, notaire, sise au 650, rue Graham-Bell, bureau 210, à Québec (QC), G1N 4H5.

Donné ce 19 octobre 2016.
 Me Denise DUBÉ, notaire
 procureure de la liquidatrice successorale

LOCAUX COMMERCIAUX À louer
Saint-Pascal (centre-ville)
489, avenue D'Anjou.
 Disponibles immédiatement : 1 432 pi. ca. rez-de-chaussée et 1 400 pi. ca. sous-sol chauffés, éclairés, climatisés.
418 589-5196



AVIS PUBLIC
DÉROGATION MINEURE

AVIS PUBLIC est, par les présentes, donné par la soussignée, Me Louise St-Pierre, greffière de la Ville de Saint-Pascal, que le conseil municipal de la Ville de Saint-Pascal sera saisi lors de la séance ordinaire du **lundi 7 novembre 2016, à 20 h 00**, au 405, rue Taché, Ville de Saint-Pascal de la demande de dérogation mineure suivante :

Nature et effets :

La demande vise à permettre une marge de recul latérale gauche de 3,92 mètres et une marge latérale droite de 1,47 mètre contrairement à l'article 3.5.1 du règlement de zonage numéro 87-2005 de la Ville de Saint-Pascal qui prescrit des marges latérales minimales de 1,5 mètre d'un côté et de 4,0 mètres de l'autre côté.

Dans le cas où le conseil municipal décide d'accepter cette demande de dérogation mineure, cette dernière ainsi approuvée sera réputée conforme au règlement.

Identification du site concerné :
 205, avenue Gilles-Picard

Toute personne intéressée pourra se faire entendre par le conseil municipal relativement à cette demande.

Donné à Ville de Saint-Pascal, ce 11^e jour d'octobre 2016.
 La greffière,
 Louise St-Pierre, avocate, OMA



COMMISSION SCOLAIRE DE KAMOURASKA-RIVIÈRE-DU-LOUP
 Mille et un regards... Une vision!

AVIS PUBLIC

RÉSUMÉ DE L'ÉTAT FINANCIER 2015-2016

(article 287 Loi sur l'instruction publique)

AVIS PUBLIC est par la présente donné que je publie, ci-après, le résumé de l'état financier pour l'année 2015-2016 de la Commission scolaire de Kamouraska-Rivière-du-Loup tel qu'il sera soumis au conseil des commissaires lors de la séance régulière ajournée dudit conseil, qui se tiendra à 19 h, le mardi 25 octobre 2016, à la Place Hélène-Dubé de l'École secondaire de Rivière-du-Loup, située au 320, rue St-Pierre, à Rivière-du-Loup.

ÉTAT DE LA SITUATION FINANCIÈRE

au 30 juin 2016

ACTIFS FINANCIERS	
Encaisse	7 589 431 \$
Subvention de fonctionnement à recevoir	9 338 275
Subvention à recevoir affectée à l'acquisition d'immobilisations corporelles	3 221 740
Subvention à recevoir – Financement	17 160 782
Taxe scolaire à recevoir	482 587
Débiteurs	1 124 214
TOTAL DES ACTIFS FINANCIERS	38 917 029 \$
PASSIFS	
Créditeurs et frais courus à payer	11 669 259 \$
Contributions reportées affectées à l'acquisition d'immobilisations corporelles	7 185 841
Revenus perçus d'avance	217 865
Provision pour avantages sociaux	4 647 186
Dettes à long terme faisant l'objet d'une promesse de subvention	80 209 801
Autres passifs	986 595
TOTAL DES PASSIFS	104 916 547 \$
ACTIFS FINANCIERS NETS (DETTE NETTE)	(65 999 518\$)
ACTIFS NON FINANCIERS	
Immobilisations corporelles	81 108 907 \$
Frais payés d'avance	116 699
TOTAL DES ACTIFS NON FINANCIERS	81 225 606 \$
EXCÉDENT (DÉFICIT) ACCUMULÉ	15 226 088 \$

ÉTAT DES RÉSULTATS

exercice terminé le 30 juin 2016

REVENUS	
Subvention de fonctionnement du MEESR	69 457 029 \$
Autres subventions et contributions	280 405
Taxe scolaire	13 859 476
Droits de scolarité et frais de scolarisation	920 507
Ventes de biens et services	7 230 108
Revenus divers	888 520
Amortissement des contributions reportées affectées à l'acquisition d'immobilisations corporelles	265 287
TOTAL DES REVENUS	92 901 332 \$
CHARGES	
Activités d'enseignement et de formation	43 271 452 \$
Activités de soutien à l'enseignement et à la formation	20 717 577
Services d'appoint	11 821 981
Activités administratives	4 271 555
Activités relatives aux biens meubles et immeubles	10 156 808
Activités connexes	2 784 224
Charges liées à la variation de la provision pour avantages sociaux	301 482
TOTAL DES CHARGES	93 325 079 \$
EXCÉDENT (DÉFICIT) DE L'EXERCICE	(423 747) \$

Donné à Rivière-du-Loup, ce 7 octobre 2016.
 Yvan Tardif, directeur général

RE/MAX **RE/MAX** *Élégance inc.*
 Agence immobilière
 418 856-1352 • 418 598-6031 (Bureau)

Thérèse Rioux courtier immobilier
 Gilles Couture courtier immobilier agréé
 René Bélanger courtier immobilier

L'immobilier différemment... Vous trouverez plus de 100 propriétés à voir sur : www.gillescouture.com

KAMOURASKA NOUVEAU 369, rang du Cap 438 000 \$	SAINT-PACÔME NOUVEAU 278, boul. Bégin 178 900 \$	RIVIÈRE-OUELLE NOUVEAU 107A-107D, route de la Plaine 174 900 \$	L'ISLET NOUVEAU 102, Lamartine Ouest 119 800 \$	SAINT-JEAN-PORT-JOLI NOUVEAU 56, ch. Anse St-Jean 144 500 \$
SAINT-PASCAL 604, rue Taché 228 000 \$	SAINT-BRUNO NOUVEAU PRIX 94 900 \$ 8, rue Deschênes 124 900 \$	SAINT-BRUNO 514, 5 ^e Rang (fermette) 159 900 \$	KAMOURASKA 92, avenue Morel 339 000 \$	SAINT-DENIS 10, route 287 152 500 \$
SAINT-DENIS 18, route 132 Ouest 142 500 \$	LA POCATIÈRE 404, 9 ^e Avenue 192 000 \$	LA POCATIÈRE NOUVEAU PRIX 128 000 \$ 611, 13 ^e Rue 138 500 \$	LA POCATIÈRE 104, 1 ^{re} Rue 296 500 \$	SAINTE-ANNE-DE-LA-POCATIÈRE 90, Montagne Thiboutot 218 000 \$
SAINT-ROCH-DES-AULNAIES 495, de la Seigneurie 98 500 \$	SAINT-ROCH-DES-AULNAIES 1470, de la Seigneurie 339 000 \$	SAINT-ROCH-DES-AULNAIES 245, de la Seigneurie 396 000 \$	SAINT-ROCH-DES-AULNAIES 1372, de la Seigneurie 289 000 \$	SAINT-ROCH-DES-AULNAIES 118, rue Pierre-de-St-Pierre 219 800 \$
SAINT-JEAN-PORT-JOLI 90, de Gaspé Ouest 269 000 \$	SAINT-JEAN-PORT-JOLI NOUVEAU PRIX 133 500 \$ 676, du Grand-Village 138 500 \$	SAINT-AUBERT 23, chemin Leclerc 329 000 \$	SAINT-JEAN-PORT-JOLI NOUVEAU PRIX 188 500 \$ 478, chemin du Moulin 198 500 \$	SAINT-JEAN-PORT-JOLI 516, de Gaspé Ouest (chalet) 129 000 \$
SAINT-JEAN-PORT-JOLI 350, de Gaspé Est 358 500 \$	SAINT-JEAN-PORT-JOLI NOUVEAU PRIX 109 500 \$ 14, des Cèdres (accès au fleuve) 115 000 \$	SAINT-AUBERT 6, Principale Ouest 249 000 \$	SAINT-AUBERT NOUVEAU PRIX 98 500 \$ VENDU 3, Principale Ouest 105 000 \$	LAC TROIS-SAUMONS 18, chemin Leclerc 148 000 \$
LAC TROIS-SAUMONS 656 385 000 \$	L'ISLET NOUVEAU PRIX 208 900 \$ 21, des Roseaies 218 900 \$	L'ISLET 131, rue Notre-Dame 244 500 \$	L'ISLET-SUR-MER 116, de la Petite Gaspésie 239 500 \$	L'ISLET NOUVEAU PRIX 79 000 \$ VENDU 196, des Belles-Amours (fermette) 94 500 \$
SAINT-PACÔME 188, boul. Bégin (hébergement) 459 500 \$	L'ISLET 11, Lamartine Est 249 500 \$	L'ISLET 232, des Pionniers Ouest 104 700 \$	L'ISLET Boul. Nilus-Leclerc (terrain) 150 000 \$ + tx	L'ISLET VENDU 130, 6 ^e avenue 112 500 \$
L'ISLET-SUR-MER 468, des Pionniers Ouest 218 900 \$	TOURVILLE NOUVEAU PRIX 159 000 \$ 938, rue des Trembles 164 000 \$	SAINT-OMER 60, rang du Nord 149 500 \$	SAINT-PAMPHILE 92, rue Elgin Sud (2 logements) 78 500 \$	SAINTE-PERPÉTUE 25, rue Pellerin 124 900 \$

Le Scénario
 cinéma
 100% NUMÉRIQUE
 realD 3D

CARREFOUR LAPOCATIÈRE
 INFO: 418 856.1319
 www.cinemasenario.com

JACK REACHER SANS RETOUR
 TOM CRUISE
 1:54

MISS PEREGRINE ET LES ENFANTS PARTICULIERS
 13

CRISE À DEEPWATER HORIZON
 INSPIRÉ D'UNE HISTOIRE VRAIE

Les aventuriers voyageurs
 Provence Alpes Côte d'azure

Horaires du 21 au 27 octobre 2016
JACK REACHER: SANS RETOUR (ATTENTE)
 Tous les soirs: 20h00 / Dimanche: 13h30 - 20h00
1:54 (13+)
 Ven - Sam - Lun - Mar - Mer & Jeu: 19h45
 Dimanche: 14h00 - (19h30 - PROJECTION EN PRÉSENCE DU RÉALISATEUR YAN ENGLAND)
CRISE À DEEPWATER HORIZON (13+)
 Tous les soirs: 20h00 / Dimanche: 14h00 - 20h00
MISS PEREGRINE ET LES ENFANTS PARTICULIERS (GDUE)
 Tous les soirs sauf lundi: 19h45 / Dimanche: 13h30 - 19h45
LES AVANTURIERS VOYAGEURS: PROVENCE, ALPES, CÔTE D'AZUR
 Lundi 24 octobre: 19h30

SAINT-PACÔME
CINEMA LOUISE
 100% numérique
 realD 3D

Représentation tous les jours à 19 h 30
DU VENDREDI 21 AU JEUDI 27 OCTOBRE
 REPR. SPÉCIALE : SAMEDI ET DIMANCHE 14 H

JACK REACHER SANS RETOUR
 TOM CRUISE
 1:54

418 852-2891
 www.cinamalouise.com

« Un film intelligent où rien n'est jamais tout noir ou tout blanc. »
 (Daphné de Vallet, La Presse)

« CHARMANT ET EXCENTRIQUE. DÉLICIEUX ET DRÔLE. VIGGO MORTENSEN EST EXTRAORDINAIRE. »

UNE VIE FANTASTIQUE

Centre socioculturel GÉRARD-OUELLET
 7 A, Place de l'Église
 Saint-Jean-Port-Joli
 Téléphone : 418 598-7255
 www.centresgo.com

SAMEDI 22, MERCREDI 26 et JEUDI 27 OCTOBRE à 19 h 30

Chez Thibault GM, on prend l'hiver au sérieux!

À L'ACHAT D'UN VÉHICULE D'OCCASION, NOUS OFFRONS :

- 4 pneus d'hiver* maximum 500\$
- essuie-glaces d'hiver
- tapis d'hiver
- 1 caisse de lave-vitres

Suivez-nous
sur Facebook



34 995\$ + tx

GMC Sierra SLE 2014
bleu, double cab, 5,3 litres, console au
plancher, toute équipée, boîte 6'5", 46 260 km



16 995\$ + tx

Mazda 3 GX 2015
bleu, automatique, Skyactiv, toute équipée, 34
400 km



32 995\$ + tx

GMC Acadia SLE AWD 2016
blanc, 8 passagers, 3,6 litres, toute équipée,
40 055 km



17 995\$ + tx

Buick Verano CX 2015
bleu, 2,4 litres, toute équipée, 32 620 km



20 995\$ + tx

Chevrolet Equinox AWD LS 2015
blanc, 2,4 litres, toute équipée, 30 865 km



23 995\$ + tx

Mazda CX-5 GS AWD
2,5 litres, toute équipée, 41 760 km



17 995\$ + tx

Toyota Corolla LE 2015
argent, automatique, toute équipée, 26 760 km



17 995\$ + tx

Chevrolet Cruze Limited LT 2016
rouge, automatique, toute équipée, seulement
15 965 km



7 995\$ + tx

Kia Forte Koup SX 2010
noir, intérieur cuir, automatique, toute équi-
pée!, 87 805 km



14 995\$ + tx

Mitsubishi Lancer SE 2013
bleu, traction intégrale, transmission cvt, toute
équipée, 68 925 km



19 995\$ + tx

Nissan Frontier SE 2009
blanc, V6 4,0 litres, 4 x 4 automatique, 12 6445
km



9 995\$ + tx

Dodge Grand Caravan SE 2010
gris, 3,3 litres, Stow & Go, 7 passagers, toute
équipée, 140 125 km



10 995\$ + tx

Buick Lacrosse CXL 2010
argent, V6 3,0 litres, intérieur cuir, toute équi-
pée, 125 295 km



8 995\$ + tx

Chevrolet Impala LT 2010
argent, V6 3,5 litres, toute équipée, 81 380 km



28 995\$ + tx

Cadillac XTS 2013
rouge, collection haut de gamme, 3,6 litres,
intérieur cuir, 63100 km



23 995\$ + tx

Chevrolet Equinox LT 2015
argent, 2,4 litres, traction intégrale, toute
équipée, 46 235 km

VÉHICULES D'OCCASION
CERTIFIÉS



LES AVANTAGES :

- Inspection en 150 points et plus
- Garantie du manufacturier
- Assistance routière 24 heures
- Privilège d'échange 30 jours

Thibault

MONTMAGNY LA POCATIÈRE

418 248-7122

418 856-2621



www.thibaultgm.com

