

**Aucun souci avec** Husqvarna

**Tracteur à pelouse**  
À partir de **1999\$\***

\*Photo à titre indicatif seulement. Détails chez :

**VENTE ET SERVICE**  
196, chemin Haut de la Rivière  
Saint-Pacôme  
418 852-2922

**Tech Mini-Mécanique**  
418.852.2922  
Paul Lévesque, prop.  
www.techminimecanique.com

Le **Placoteux**  
L'HEBDOMADAIRE DE LA CÔTE-DU-SUD

LE MERCREDI 12 JUILLET 2017

VOLUME 40, ÉDITION 28 44 PAGES



**Un flirt d'été à longueur d'année.**

Corolla CE 2017  
À partir de **39\$/semaine\*** en location 60 mois

**0\$ d'acompte**

RAV4 2RM LE 2017  
À partir de **69\$/semaine\*** en location 60 mois

**aeroplan**  
OBTENEZ 5 000 MILLES AÉROPLAN<sup>MD</sup> À L'ACHAT D'UNE TOYOTA!

**TOYOTA**  
JUSQU'AU 6 AOÛT 2017 SEULEMENT

**TOYOTA SERVICES FINANCIERS**

**PEA STAR** protection extra-attentive **SYSTÈME DE SÉCURITÉ**

**TOYOTA LOCATION AVANTAGE**

**TOYOTA**  
\*Informations auprès de votre représentant

**RIVIÈRE DU LOUP**

159 A, Fraser, Rivière-du-Loup  
418 862-3222  
www.cotesudtoyota.com



**DUOVAC** L'excellence

Puissant • Compact • Silencieux

Modèle Air10 **Seulement 549\$\***

\* Unité modèle seulement. Voir les détails chez

**SINGER® - PFAFF**  
LA POCATIÈRE

Marc Pelletier, prop.  
502B, 4<sup>e</sup> Avenue, La Pocatière  
418 856-3712

**CONSTRUCTION LUC MOREAU**

RÉSIDENTIEL | COMMERCIAL | AGRICOLE  
Licence RBQ #5698-6086

Luc Moreau, propriétaire

1208, rue Xavier, Sainte-Hélène (Québec) G0L 3J0  
418 492-6728 • 418 714-4668  
lucmoreauconstruction@gmail.com

**DEGIRO MONTMAGNY**

www.degiro.com

**OUVERT LE SAMEDI**

**RONA** Vous voulez. Vous pouvez.

**DECO SURFACES**

**CENTRE DE RÉNOVATION CAMILLE DUMAIS!**  
Licence RBQ : #1185-5277-70

1005, rue Lévesque, SAINT-PASCAL  
Tél.: 418 492-2347 - Téléc.: 418 492-9603  
www.camilledumais.com

Le consommateur avisé lit les petits caractères : \* Le Jeep Grand Cherokee a reçu plus de prix au cours de son existence que tout autre VUS. Le rabais de 15 % calculé sur le PDSF (qui correspond à un rabais total allant jusqu'à 12 700 \$) est offert aux clients au détail à l'achat/à la location de tout modèle Jeep Grand Cherokee 2017 (à l'exclusion des modèles sport, qui se qualifient pour un rabais de 10 % sur le PDSF) et Jeep Renegade 2017 (à l'exclusion des modèles sport, qui se qualifient pour un rabais de 10 % sur le PDSF) chez les concessionnaires participants du Québec entre le 1<sup>er</sup> et le 31 juillet 2017. Le rabais est calculé sur la base du PDSF plus les options, les frais de transport et de climatisation et les frais sur les pneus. Il sera déduit du prix négocié avant les taxes. Le rabais sur le PDSF ne peut, en aucun cas, être combiné à un boni ou à une remise au comptant. Le concessionnaire peut échanger un véhicule (lorsque applicable). Certaines conditions s'appliquent. Dans la limite des stocks. † Selon les ventes totales de VUS effectuées depuis le 1<sup>er</sup> janvier 2016. \*\* Selon le segment des multiségments utilitaires intermédiaires de Ward'sAuto. Meilleure capacité de sa catégorie en fonction d'un Jeep Cherokee offrant un mécanisme de transfert à deux vitesses avec essieu arrière verrouillable, le système Jeep Selec-Terrain (exclusif à cinq réglages) et, en premier dans l'industrie, la transmission entièrement déconnectable, la capacité de remorquage la plus élevée de sa catégorie (à l'exception des véhicules à 7 et à 8 passagers) et les meilleurs angles d'attaque, de surplomb et de rampe de sa catégorie. †† L'affirmation « le VUS compact le plus compétent de l'histoire » est basée sur les données historiques concernant les VUS concurrents aux États-Unis, tels qu'ils sont définis par Ward'sAuto pour les petits multiségments et les petits véhicules sport et des multiségments comprenant le Nissan Juke, la Mini Countryman, la Mini Paceman et le Buick Encore. Meilleures compétences 4x4 Jeep équipées d'un mécanisme de transfert à gamme basse avec rapport à forte démultiplication de 20 à 1 et mode 4x4 à gamme basse. Cette déclaration exclut tous les véhicules de FCA. ††† Sous-segmentation « petit VUS » Jeep basée sur les catégories des petits véhicules sport et des multiségments comprenant le Nissan Juke, la Mini Countryman, la Mini Paceman et le Buick Encore. Meilleures compétences 4x4 dans la catégorie selon le Jeep Renegade offrant un mécanisme de transfert (PTU) à rapport inférieur avec rapport à très forte démultiplication de 20 à 1, compétences 4x4 avec rapport inférieur. ††† Compétences selon les angles d'attaque, de rampe et de surplomb. La garde au sol et les passages à gué. † Les taux de financement à l'achat, à partir de 0 % jusqu'à 60 mois (modèles Jeep Compass) et à partir de 0 % jusqu'à 36 mois (modèles Jeep Wrangler 2017) sont offerts aux clients admissibles sous réserve de l'approbation de crédit par la RBC Banque Royale, la Banque Scotia ou Financement auto TD et sont applicables sur les modèles 2017 sélectionnés susmentionnés. Exemple de financement : Un montant de 30 000 \$ financé à un taux de 0 % pour 60/36 mois sans aucun acompte (0 \$), équivalent à 130/78 paiements aux deux semaines de 2307,77 \$/384,62 \$, des frais de crédit de 0 \$ et une obligation totale de 35 571,90 \$. †††† 2, 1, 11, 9, 2, 1, 11, 9, 2, 1, 11, 9, 2, 1. Les offres de cette annonce s'appliquent à la livraison au détail des modèles neufs sélectionnés auprès des concessionnaires participants du 1<sup>er</sup> au 31 juillet 2017, sur indication contraire dans le corps de l'annonce, et peuvent être modifiées ou prolongées sans préavis. Les frais de transport (1 795 \$) et les frais sur le climatiseur (le cas échéant) sont compris dans le prix d'achat ou de location. Aucuns frais supplémentaires ne seront ajoutés au prix d'achat tout inclus des véhicules annoncés. L'immatriculation, l'assurance, les droits sur les pneus neufs (115 \$) et les taxes applicables sont en sus et seront exigés à la signature du contrat. Un acompte peut être demandé. Le concessionnaire peut échanger un véhicule (lorsque applicable). Le concessionnaire peut vendre ou louer à prix moindre. Certaines conditions s'appliquent. Voyez votre concessionnaire participant pour les détails et conditions. † Le logo SiriusXM est une marque de commerce enregistrée de SiriusXM Satellite Radio Inc. † Coop publicitaire des concessionnaires Chrysler • Dodge • Jeep • RAM

La saison  
**Jeep**



**JEEP GRAND CHEROKEE 2017**  
LE VUS LE PLUS PRIMÉ DE TOUS LES TEMPS\*

OBTENEZ JUSQU'À  
**15%** <sup>Σ</sup> **DE RABAIS** SUR LE **PDSF** <sup>DES MODÈLES 2017 SÉLECTIONNÉS</sup>  
CE QUI REPRÉSENTE **DES RABAIS TOTAUX ALLANT JUSQU'À** **12 700\$**

Rabais maximal applicable sur les modèles Jeep Grand Cherokee SRT 4X4 2017

**JEEP – LA MARQUE DE VUS LA PLUS VENDUE AU PAYS†**



**JEEP CHEROKEE 2017**  
MEILLEURES COMPÉTENCES DE SA CATÉGORIE\*\*

**15%** <sup>Σ</sup> **DE RABAIS** SUR LE **PDSF** <sup>DES MODÈLES 2017 SÉLECTIONNÉS</sup>  
CE QUI REPRÉSENTE DES RABAIS TOTAUX ALLANT JUSQU'À 7 500 \$



**LE TOUT NOUVEAU JEEP COMPASS 2017**  
LE VUS COMPACT LE PLUS COMPÉTENT DE L'HISTOIRE††

FINANCEMENT À L'ACHAT À PARTIR DE : **0%** <sup>±</sup> JUSQU'À **60 MOIS** ET AUCUN ACOMPTÉ



**JEEP RENEGADE 2017**  
LE PETIT VUS LE PLUS COMPÉTENT AU PAYS À CE JOUR\*

**15%** <sup>Σ</sup> **DE RABAIS** SUR LE **PDSF** <sup>DES MODÈLES 2017 SÉLECTIONNÉS</sup>  
CE QUI REPRÉSENTE DES RABAIS TOTAUX ALLANT JUSQU'À 6 000 \$



**JEEP WRANGLER 4X4 2017**  
LE VUS LE PLUS COMPÉTENT AU PAYS\*\*

FINANCEMENT À L'ACHAT À PARTIR DE : **0%** <sup>±</sup> JUSQU'À **36 MOIS** ET AUCUN ACOMPTÉ

**VOUS REBÂTISSEZ VOTRE HISTORIQUE DE CRÉDIT ? TAUX NON PRÉFÉRENTIELS À PARTIR DE SEULEMENT 4,99 % SUR APPROBATION DE CRÉDIT<sup>††</sup>**

PASSEZ CHEZ VOTRE CONCESSIONNAIRE CHRYSLER | DODGE | JEEP® | RAM DU QUÉBEC

[jeep.ca/offres](http://jeep.ca/offres)



## Des investissements pour la chalouperie et un nouveau parcours

Québec investira 309 000 \$ pour le renouvellement de la Chalouperie du Musée maritime du Québec situé à L'Islet en prévision du 50e anniversaire de cette institution. Aussi, une aide financière de 40 000 \$ permettra de créer un parcours audio sur la route des navigateurs.

MAURICE GAGNON

Le Musée maritime, qui possède une quarantaine d'embarcations dans sa collection, avait besoin de renouveler l'exposition de la chalouperie. Elle expose le même contenu depuis 1997, souligne sa directrice générale, Sophie Limoges. Le musée pourra également mettre à niveau ses installations au plan technologique. L'investissement du ministère de la Culture et des Communications s'inscrit dans un projet de 420 000 \$ impliquant d'autres partenaires. Le personnel du musée ne chômera pas au cours des prochains mois puisque l'ouverture est prévue pour juillet prochain.

### Parcours

Le Musée maritime mènera en parallèle le projet Promenade pas comme les autres. Il se traduira par la création d'une bande audio qui

accompagnera les voyageurs dans un univers de docufiction entre L'Islet-sur-Mer et Saint-Roch-des-Aulnaies, et ce, à travers le prisme de la vie maritime. Le contenu du projet de même que le type de technologie utilisé ne sont pas arrêtés. On compte toutefois mettre en valeur les paysages, le patrimoine, l'histoire, la faune, la flore et les légendes de cette région. Selon Sophie Limoges, ce parcours devrait être offert à compter de la nouvelle saison touristique.

« Ces investissements viendront bonifier l'offre en tourisme dans ma circonscription et j'en suis fort heureux », a notamment déclaré le député de Côte-du-Sud, monsieur Norbert Morin. Il a annoncé les investissements au nom du ministre de la Culture et des Communications, monsieur Luc Fortin.



Les différents partenaires (photo Maurice Gagnon).

### Entraide au masculin

## Le Centre Yvon Mercier est inauguré

L'Entraide au masculin Côte-Sud a rendu un bel hommage à l'un de ses administrateurs en donnant son nom à son siège social. Le Centre Yvon Mercier a été inauguré mardi dernier à L'Islet en présence de la ministre de la Justice et procureure générale du Québec, madame Stéphanie Vallée.

MAURICE GAGNON

Maintenant à la retraite, monsieur Mercier a été juge associé de la Cour du Québec. Il a occupé plusieurs autres fonctions au sein de la magistrature. En 1971, à titre d'avocat criminaliste à Montmagny, il a assisté l'avocat Raymond Daoust dans la défense du célèbre Jacques Mesrine et de sa conjointe, Évelyne Le Bouthillier.

Les personnalités politiques et juridiques qui se sont succédé au micro lors de l'inauguration ont souligné la rigueur et l'efficacité du juge Mercier quand venait le temps de trancher un litige. « Il fallait être préparé et arriver à l'heure », a lancé l'avocat Jean Caron.

### Justice et engagement

La ministre Vallée a souligné la volonté qui animait le juge Mercier de rendre la justice accessible dans les communautés rurales. Le député de Côte-du-Sud, Norbert Morin, a fait ressortir l'engagement social de son ami Yvon Mercier.

L'ancien juge Mercier a présidé de nombreuses causes et siégé sur plusieurs conseils

d'administration, dont celui de la Fondation de l'Hôtel-Dieu de Montmagny et celui de l'Entraide au masculin, un centre d'aide et de services spécialisés pour les hommes. Le président de l'Entraide, l'abbé Odilon Hudon, a souligné la sagesse et l'ouverture de monsieur Mercier aux nouvelles idées.

### Centre de thérapie

Après le dévoilement de la plaque identifiant l'édifice à son nom, monsieur Mercier a dit accepter cet honneur avec humilité. Il a souhaité la réalisation du projet de doter l'Entraide au masculin d'un premier centre d'hébergement et de thérapie intensive au Québec pour les hommes condamnés pour un acte de violence conjugale ou sociale.

Le directeur général de l'Entraide au masculin, monsieur Richard Pierre, a expliqué aux médias que le centre serait situé dans les locaux de l'ancien presbytère de Saint-Eugène (maintenant L'Islet), où l'organisme a pignon sur rue.



Lors du dévoilement de la plaque : M. Richard Pierre, directeur général de l'Entraide, M. Norbert Morin, député de Côte-du-Sud, Mme Stéphanie Vallée, ministre de la Justice, M. Yvon Mercier, juge à la retraite et M. Odilon Hudon, président de l'Entraide (photo Maurice Gagnon).

## Servlinks grandit encore

Servlinks communications, propriétaire d'Informatique IDC et dont le siège social est situé à Rivière-du-Loup, poursuit son expansion en faisant l'acquisition de la clientèle et des contrats en cours de l'entreprise Global Technologies, qui a fermé ses portes récemment. « Global technologies était en affaires depuis plusieurs années à Rivière-du-Loup et Rimouski. Nous sommes fiers de prendre le relais et nous invitons les clients qui avaient des contrats en cours avec cette entreprise à communiquer avec nous. Nos professionnels s'assureront qu'ils bénéficieront d'une solution adaptée à leurs besoins », affirme Hugo Dubé de Servlinks communications. « Avec cette nouvelle acquisition, la croissance de Servlinks se continue. Les clients peuvent être certains qu'ils bénéficieront chez nous d'un service de grande qualité assuré par une équipe à l'affût des dernières tendances », conclut M. Dubé.

Certains employés de Global Technologies seront accueillis au sein de Servlinks communications. Leader en services informatiques et infonuagiques, Servlinks Communication embauche une cinquantaine de professionnels dans ses six succursales de Montréal, Québec, La Pocatière, Rimouski, Matane et Rivière-du-Loup.

Au quotidien sur [leplacoteux.com](http://leplacoteux.com)

Le **Placoteux**

L'HEBDOMADAIRE DE LA CÔTE-DU-SUD

La TOMBÉE de notre édition du 26 juillet sera DEVANCÉE à :

Bloc-notes, annonces classées : Jeudi 20 juillet, 17 h

Publicité : Vendredi 21 juillet, 10 h

En raison des vacances annuelles,  
il n'y aura pas d'édition papier durant 2 semaines,  
soit les **mercredis 2 et 9 août 2017.**

Les bureaux seront fermés du lundi  
**24 juillet au lundi 7 août inclusivement.**

Pendant les vacances, retrouvez les nouvelles au quotidien sur

Le **Placoteux**

.com

# Le lait, une industrie championne sur la Côte-du-Sud

Vers la fin du 19e siècle, l'industrie laitière connaît une croissance remarquable sur la Côte-du-Sud. Elle favorise l'ouverture de beurrieres et de fromageries, mais aussi de petites laiteries dans les décennies suivantes.

YVES HÉBERT

La vente de produits laitiers est d'abord un commerce de proximité. En 1874, le producteur Charles-François Martin qui habite au sud de la montagne du collège à Sainte-Anne-de-la-Pocatière vend ses produits au village. Selon une recherche effectuée par l'ethnologue Pierrette Maurais, son petit-fils Marius ouvre une laiterie en 1947, sur un terrain qu'il loue de Joseph Maurais (8e rue Maurais).

Acquise par son fils Charles-François Martin en 1950, cette fabrique passe ensuite aux mains de Richard Lambert (1953) et de Pierre Lambert (1956). Portant le nom de laiterie Moderne et par la suite de Laiterie Junon, elle ferme ses portes vers 1969. Parmi ses produits embouteillés, mentionnons le lait pasteurisé clarifié, la crème 33 % et le breuvage au chocolat pasteurisé avec 2 % de gras.

La Laiterie Moderne de Pierre Lambert étend son marché dans les paroisses environnantes, et ce, grâce au distributeur de lait de Saint-Jean-Port-Joli J. Chouinard et fils. Des

bouchons de bouteille de lait de cette laiterie sont même imprimés au nom des Chouinard. Mentionnons que la famille Chouinard embouteillait le lait cru depuis 1932. Au moment où la pasteurisation est devenue obligatoire, elle s'est associée à la Laiterie Moderne.

Avant l'arrivée des coopératives laitières, de petites laiteries sont ouvertes sur le territoire. Elles offrent surtout du lait cru. Léopold Dumais ouvre la Laiterie Dumais à Saint-Alexandre. À Saint-Philippe-de-Néri, Benoit Michaud dirige la laiterie Valmont. À L'Islet-sur-Mer, Laurent Bélanger vend aussi du lait cru en bouteille.

D'autres laitiers offrent également leurs produits embouteillés dans la région. C'est le cas C'est le cas de Jos. Adéard Cloutier à Saint-Eugène, de Romuald Blier à Tourville, de Jos C. Bélanger à Sainte-Perpétue et de Gabriel Bélanger à Saint-Pamphile. Note : Je remercie la famille Chouinard de Saint-Jean-Port-Joli pour certains détails historiques.

*La Laiterie Moderne de La Pocatière : photo*



Archives de la Côte-du-Sud et du Collège de Sainte-Anne — Raymond Boutet, 1957.

**CLINIQUE Physio LA POCATIÈRE**

**Confiez vos maux à votre physio!**

**Pour vos problèmes de :**

- Dos ou de cou
- Nerf sciatique
- Tendinite, bursite, capsulite, arthrose
- Maux de tête
- Blessures sportives
- Vertiges positionnels

**Paule Bélanger  
Jacinthe Chiasson**  
Physiothérapeutes  
Accréditée par la CSST,  
la SAAQ et les assurances privées  
**401, rue de l'Hôpital, La Pocatière**  
Tél.: **418 856-2122**

3709P1417

## Placotages

### 101 ans

Le 30 juin dernier, Monsieur Rosaire Thériault, citoyen fort sympathique de Saint-Roch-des-Aulnaies, célébrait ses 101 ans. Pour l'occasion, des représentants municipaux, dont le maire, sont allés le rencontrer à son domicile pour lui remettre un texte-hommage accompagné d'un panier de douceurs et lui souhaiter santé et bonheur entouré des êtres qui lui sont chers. Des représentants de la FADOQ et de la Garde Paroissiale sont également passés lui transmettre leurs bons vœux. Félicitations Monsieur Thériault ! Longtemps encore, étendez vos racines...

(Photo en haut à droite)



### 65 ans de mariage

Félicitations à Mme Lucille Tardif et M. Guy Lévesque de Saint-Germain qui ont célébré leur 65e anniversaire de mariage le 5 juillet dernier, de la part de vos enfants qui vous souhaitent encore bien du bonheur!

### 60 ans de mariage

Félicitations à madame Thérèse Boucher et monsieur Aurèle Émond de Saint-Pacôme qui ont célébré 60 ans de mariage le 29 juin dernier lors d'un souper entre amis. Ils se sont mariés le 29 juin 1957.



*« La joie de vous servir »*

**Jean-Marie Rossignol**  
Conseiller en sécurité financière  
**418 492-3255**  
Assurance-vie  
Protection en cas d'invalidité  
Régimes collectifs  
Rentés, REER

LACOCHE/1417

**Le Placoteux**  
L'HEBDOMADAIRE DE LA CÔTE-DU-SUD

491, avenue D'Anjou,  
Saint-Pascal (Québec) G0L 3Y0  
418 492-2706 • Téléc. : 418 492-9706

901C, 4<sup>e</sup> Avenue,  
La Pocatière (Québec) G0R 1Z0  
418 856-5172 • Téléc. : 418 856-5734

**www.leplacoteux.com**

Financé par le gouvernement du Canada

Impression **tc** • IMPRIMERIES TRANSCONTINENTAL

Distribution

<p><b>DIRECTEUR GÉNÉRAL</b> <b>Louis Turbide</b> (poste 105) direction@leplacoteux.com</p> <p><b>RÉDACTEUR EN CHEF</b> <b>Maurice Gagnon</b> (poste 104) journaliste@leplacoteux.com</p> <p><b>JOURNALISTE PIGISTE</b> <b>Stéphanie Gendron</b></p> <p>CARICATURISTE : Métyvié</p>	<p><b>WEBMESTRE</b> <b>Maxime Paradis</b> (poste 103) web@leplacoteux.com</p> <p><b>VENTES</b> <b>Pierre Dumais</b> (poste 122) pierre@leplacoteux.com</p> <p><b>Édith Lévesque</b> (poste 108) edith@leplacoteux.com</p>	<p><b>ADMINISTRATION</b> <b>Brigitte Dionne</b> (poste 102) administration@leplacoteux.com</p> <p><b>PRODUCTION</b> <b>Marjorie Ouellet</b>, coordonnatrice (poste 111)</p> <p><b>Manon Brousseau</b> (poste 106) montage@leplacoteux.com</p>	<p><b>RÉCEPTION - PETITES ANNONCES</b> <b>Brigitte Dionne</b> (poste 101) petitesannonces@leplacoteux.com</p> <p><b>CONSEIL D'ADMINISTRATION</b> <b>Claude Gagnon</b>, président <b>Luc Morneau</b>, vice-président <b>Gilles Guilbert</b>, secrétaire <b>Louis Grenier</b>, directeur <b>Édith Lévesque</b>, directrice</p>
--------------------------------------------------------------------------------------------------------------------------------------------------------------------------------------------------------------------------------------------------------------------------------------------------------	-----------------------------------------------------------------------------------------------------------------------------------------------------------------------------------------------------------------------------------------------	-------------------------------------------------------------------------------------------------------------------------------------------------------------------------------------------------------------------------------------------------------------------	----------------------------------------------------------------------------------------------------------------------------------------------------------------------------------------------------------------------------------------------------------------------------------------------------------------------------------------------------------

**TOMBÉE : LUNDI 10 H 30 • Sans frais : Tél. : 1 855 492-2706 • Téléc. : 1 855 492-9706**

**Édition Kamouraska-L'Islet 18 325 copies**

Notre responsabilité pour une erreur ou omission ne peut excéder le montant déboursé par l'annonce. Nous ne pouvons garantir l'exactitude des couleurs imprimées. Toute reproduction intégrale ou partielle du contenu de ce journal est interdite sans l'autorisation de l'éditeur. ISSN 0908-207X. Dépôt légal : 1 trimestre 1979.

Société canadienne des postes envois de publications canadiennes, contrat de vente #0187755.

**ABONNEMENT : Pour l'extérieur : 85\$/année.**  
TPS et TVQ incluses

Fait de plus de 50% de papier recyclé. Merci de recycler ce journal.

# Mises à pied et arrêt des opérations au Centre de tri de Saint-Pascal

Pour des raisons de sécurité, Gaudreau Environnement a cessé ses opérations au Centre de tri de Saint-Pascal et a décidé de mettre à pied définitivement 15 de ses 16 employés, puisque les probabilités que le bâtiment soit rénové pour poursuivre les opérations sont très faibles.

STÉPHANIE GENDRON

Le bâtiment du centre de tri comporte des risques. « C'est une structure particulière qui a été heurté par la machinerie au fil du temps dans le cadre de nos opérations et il y aussi eu le début d'incendie récemment », indique le directeur général de Gaudreau Environnement, Claude Charland. Ce qui a déclenché la situation, c'est une émanation de gaz survenue la semaine du 12 juin. À ce moment, la CNESST a remarqué des problèmes au niveau du bâtiment et a émis un avis de fermeture temporaire. Les employés ont alors été mis en congé temporaire. Depuis, l'entreprise a multiplié les démarches et analyses afin d'évaluer les risques, mais aussi la nature et l'importance des travaux à effectuer à la structure du bâtiment. Pour le moment, on sait que le centre rapporte 150 000 \$ en revenus d'opération et il pourrait en coûter au moins 400 000 \$ pour le rénover.

« L'avenir étant trop incertain, nous avons mis les employés à pied de façon définitive

hier (lundi) », d'indiquer le directeur. Une personne sur les 16 conserve son emploi, entre autres pour la surveillance du site.

Si la décision finale n'est pas prise, l'entreprise ne cache pas que l'option numéro un est une fermeture définitive. Les matières recyclables qui y étaient triées seront transbordées et envoyées vers d'autres centres de tri avec qui Gaudreau a des ententes. « Ce n'est pas une décision que nous avons prise de gaieté de cœur », a tenu à préciser M. Charland. Précisons que la situation n'affecte en rien la collecte des déchets, putrescibles, et récupération pour les citoyens de la région.

Le maire de Saint-Pascal Rénald Bernier a dit rester en contact avec l'entreprise pour la suite. « Comme la décision finale concernant la fermeture définitive du centre de tri de Saint-Pascal n'est pas arrêtée, nous maintenons le contact avec Gaudreau Environnement pour la suite des choses. La Ville de Saint-Pascal fera tout ce qui est en son pou-

voir pour permettre aux gestionnaires de l'entreprise de trouver une solution qui permettra la réouverture prochaine du centre de tri. Nous pensons que le transbordement

des matières recyclables à l'extérieur de notre MRC n'est la solution à long terme à envisager d'un point de vue financier pour les municipalités ».

## Piédestal

Soins podologiques  
Bas de compression

Nathalie Soucy  
Infirmière en podologie

418.860.1283

Soins de pieds en cabinet et à domicile

1210, boul. Desrochers  
La Pocatière (Qc) G0R 1Z0

www.piedestal.ca

8044E1417

## ÉMONDAGE ABATTAGE

d'arbres  
418 300-0589



Coiffure  
Expression  
1992 ENR.  
Service et beauté  
Ginette Landry, prop.

282, Principale Est, Sainte-Hélène  
418 492-9236

## Ma vie. Mon décor.

DECO SURFACES  
www.decosurfaces.com



Coloristes et designers  
pour des conseils  
judicieux dans le  
choix de votre  
peinture!  
SICO

RONA  
CENTRE DE RENOVATION  
CAMILLE DUMAIS!  
1005, rue Lévesque, Saint-Pascal (Québec) G0L 3Y0 Tél. (418) 492-2347  
www.camilledumais.com LIVRAISON PARTOUT AU QUÉBEC

## JE SERAI EN VACANCES

du 16 au 30 juillet 2017

Bonne saison estivale à tous!

Réal

LE BARBIER

662, rue Taché, Saint-Pascal  
418 492-9004

**SOLDES D'ÉTÉ**  
du 12 au 23 juillet

LE CENTRE  
La Pocatière

161, route 230 Ouest, La Pocatière • LECENTRELAPOCATIERE.COM

projektion 16-35 est fier de souligner les  
25 ans de service de :



ÉDITH SAMSON, directrice générale

Depuis 25 ans déjà, Édith Samson est impliquée auprès de la Corporation. Après avoir été administratrice, elle y a travaillé à partir de 1991 en tant que coordonnatrice d'un projet de formation. Elle devient directrice générale en 1996, lors de l'implantation du Carrefour jeunesse-emploi.

Depuis les tout débuts, Édith a su relever avec brio une multitude de défis. Elle est une personne sensible, ouverte, avec un leadership hors pair. Authentique et dévouée, elle croit profondément aux valeurs de l'organisme et est toujours prête à se porter à la défense de sa mission. Son investissement dans Projektion 16-35 a grandement contribué à ce que la Corporation se développe, pour en arriver à l'organisme tel qu'on le connaît aujourd'hui.

Édith, nous tenons à te remercier sincèrement pour ces 25 années passées au sein de l'organisation. Travailler auprès de toi, te côtoyer est un réel privilège et permet un apprentissage inégalé. C'est une chance inouïe que nous avons de pouvoir compter sur une personne engagée et professionnelle comme toi. Nous souhaitons pouvoir compter sur ta présence au sein de notre organisme encore longtemps afin de relever de nouveaux défis avec nous.

Pour en savoir plus sur notre organisation, visitez le

www.projektion16-35.ca ou suivez-nous sur

# Jardiner pour briser l'isolement

Cet été, enfants et aînés se retrouveront pour jardiner ensemble dans le premier jardin collectif intergénérationnel de Saint-Adalbert.

**MAURICE GAGNON**

Le jardin a été inauguré mercredi dernier au centre du village sur les terrains du centre communautaire, près de l'église et du HLM. Comme l'a mentionné M. Guy Drouin, directeur de la CDC ICI Montmagny-L'Islet, cet aménagement répond aux besoins des résidents du HLM de briser l'isolement et d'acquiescer de saines habitudes alimentaires.

Des bacs de jardinage surélevés ont été installés et semés. La première phase du grand jardin circulaire en permaculture — une forme d'agriculture axée sur le développement durable et le respect des écosystèmes — est presque terminée.

Tous les mercredis de l'été, les jeunes du terrain de jeux, les résidents du HLM, les citoyens et quelques personnes-ressources pourront s'y rendre pour cultiver, entretenir

et récolter des fines herbes, fruits et légumes du jardin.

Des fleurs, arbres et arbustes s'ajouteront dans une prochaine étape. À l'automne, une fête des récoltes sera l'occasion d'acquiescer les légumes produits, permettant d'assurer la pérennité du projet.

## Impacts positifs

Outre M. Drouin, le maire de Saint-Adalbert, René Laverdière, le préfet de la MRC, Jean-Pierre Dubé, la directrice de l'Office municipal d'habitation de Saint-Adalbert, Magguy Mathault, et la chargée de projet de la CDC ICI Montmagny-L'Islet, Émilie Lapierre, ont pris la parole pour souligner les impacts positifs d'un tel projet pour les résidents du

HLM et les jeunes, notamment le transfert de connaissances et l'entraide collective.

Le jardin collectif est né d'une collaboration entre l'OMH local et l'Équipe de sécurité alimentaire de la CDC ICI Montmagny-L'Islet. Sa mise en place a été rendue possible grâce au programme ID2EM du Regroupement des offices d'habitation du Québec et à la participation de partenaires et de commanditaires. Le budget pour la mise en place du jardin se chiffre à 11 500 \$, incluant une participation financière de 8 500 \$ de ID2EM.

Pour information additionnelle, communiquez avec l'Équipe en sécurité alimentaire au 418 358-6001 ou la municipalité de Saint-Adalbert au 418 356-5271.

## « Une performance de première classe! »



GOLF SPORTWAGEN 2017	TIGUAN 2017	JETTA 2017
Modèle Highline illustré TRENDLINE TSI DE 1,8 L À TRACTION AVANT AVEC BOÎTE MANUELLE	Modèle Highline illustré TRENDLINE TSI DE 2,0 L À TRACTION AVANT AVEC BOÎTE AUTOMATIQUE	Modèle Highline illustré TRENDLINE TSI DE 1,4 L AVEC BOÎTE MANUELLE
Location à partir de <b>296 \$</b> avec <b>0 \$</b> /MOIS pour 60 mois <sup>1</sup> D'ACOMPTE	Location à partir de <b>334 \$</b> avec <b>0 \$</b> /MOIS pour 60 mois <sup>1</sup> D'ACOMPTE	Location à partir de <b>207 \$</b> avec <b>0 \$</b> /MOIS pour 60 mois <sup>1</sup> D'ACOMPTE
C'est comme payer <b>69 \$</b> PAR SEMAINE	C'est comme payer <b>77 \$</b> PAR SEMAINE	C'est comme payer <b>48 \$</b> PAR SEMAINE



Grands et petits étaient réunis pour l'inauguration des jardins (photo Maurice Gagnon).

## Un abreuvoir original

Un nouvel abreuvoir a été installé au parc Ernest-Ouellet de Saint-Pascal.

Cette nouvelle oasis, que les employés de la ville ont surnommé « l'abreuvoir 3.0 », permet désormais aux adultes, enfants, personnes à mobilités réduites et aux chiens de pouvoir s'abreuver sans contrainte. « C'est maintenant fonctionnel et on invite les gens à l'utiliser », de conclure Emilie Poulin. (M.P.)



FINANCEMENT À L'ACHAT À PARTIR DE **0%** OU OBTENEZ JUSQU'À **4 000 \$**

JUSQU'À 60 MOIS\* sur des modèles sélectionnés. DE RABAIS AU COMPTANT\*\* sur certains autres modèles.

\*Montant indiqué pour le Touareg

**Les offres se terminent le 31 juillet.**

L'exceptionnel existe, et il vous est accessible.  
Embarquez, vous verrez.



LÉVIS, 5355, boul. de la Rive-Sud  
**418 833-2133**  
www.rinfretvw.ca

7608P21817

† Cette offre est applicable à la location d'un modèle de base de Golf SportWagen/Tiguan/Jetta 2017 neuf et non immatriculé. Le PDSF est de 24 890 \$/27 885 \$/18 040 \$. Un dépôt de sécurité de 350 \$/380 \$/260 \$ et la première mensualité sont requis au moment de la signature. Frais de 0,15\$ du kilomètre applicables après 80 000 km. Les frais de 46 \$ liés au RDPRM, les droits et les taxes applicables sont en sus. L'équivalent du paiement par semaine est fourni à titre indicatif seulement. SAC par Volkswagen Finance. Frais de transport et d'inspection de prélivraison de 1 645 \$/1 795 \$/1 645 \$ et frais d'accès du climatiseur de 100 \$/100 \$/0 \$ compris. Le montant du rabais de 0 \$/775 \$/600 \$ est déjà pris en considération dans les montants à la location mentionnés ci-dessus. \* Cette offre est applicable à la location d'un modèle de base de Jetta Trendline 2017 neuf et non immatriculé. Versement mensuel de 215 \$. Un dépôt de sécurité de 260 \$ et la première mensualité sont requis au moment de la signature. Frais de 0,15\$ du kilomètre applicables après 80 000 km. Les frais de 46 \$ liés à l'enregistrement au RDPRM, les droits et les taxes applicables sont en sus. SAC par Volkswagen Finance. Frais de transport et d'inspection de prélivraison de 1 645 \$ compris. Le montant du rabais de 600 \$ est déjà pris en considération dans les montants à la location mentionnés ci-dessus. \*\*Les rabais allant jusqu'à 4 000 \$ sur le PDSF sont offerts uniquement à l'achat au comptant d'un modèle Touareg 2017 neuf et non immatriculé. Le montant peut varier selon le modèle. Le concessionnaire peut vendre ou louer à prix moindre. Une commande ou un échange entre concessionnaires peut être requis. Les offres se terminent le 31 juillet 2017 et peuvent être modifiées ou annulées sans préavis. Modèles illustrés: Golf SportWagen 2017 avec moteur turbo de 1,8 L et boîte automatique, 35 540 \$/Tiguan Highline 2017 avec moteur turbo de 2,0 L et boîte automatique, 39 093 \$/Jetta Highline avec moteur turbo de 1,8 L et boîte automatique, 30 240 \$. Visitez offresvw.ca ou votre concessionnaire pour les détails. « Volkswagen », le logo Volkswagen, « Tiguan », « Golf », « Jetta », « Touareg », « TSI », « Highline » et « Trendline » sont des marques déposées de Volkswagen AG. « Golf SportWagen » et « SportWagen » sont des marques de Volkswagen AG. © Volkswagen Canada 2017.

## CPE Pitatou

**Vous cherchez une place en CPE (au tarif de 7,75\$ par jour)?**

Il reste encore quelques places disponibles au CPE Pitatou, à l'installation de Saint-Pascal et de Saint-Alexandre...

**Pour avoir accès à une place, vous devez inscrire votre enfant à [www.laplace0-5.com](http://www.laplace0-5.com)** qui est le guichet unique d'inscription sur la liste d'attente.

Pour de plus amples informations, contactez-nous au **418 492-1378** ou au **418 495-5378**.

Johanne Lévesque, directrice



# Succès du Défi-Vélo André-Côté

Cent cinquante cyclistes ont pris part au 7<sup>e</sup> Défi-Vélo André-Côté, le samedi 1<sup>er</sup> juillet dernier. L'événement a permis d'amasser 67 190 \$ pour la Fondation André-Côté. La directrice générale de la Fondation, Maryse Pelletier, est très heureuse de ce résultat. « C'est toujours un stress avant l'événement », dit-elle. La météo demeure toujours un facteur imprévisible. La petite pluie de samedi n'avait rien pour décourager un cycliste. « On veut que nos cyclistes vivent la plus belle expérience possible », ajoute la directrice générale. Une ambiance festive animait le site à l'arrivée des cyclistes, dit-elle. Beaucoup de gens étaient présents pour les accueillir au son rythmé d'un djembé. La conférence de Pierre Daigle, porte-parole de l'événement, a

attiré plus de 250 personnes. « Il a su livrer un témoignage rempli d'émotions. C'était très inspirant. La foule s'est levée pour lui faire une ovation », raconte madame Pelletier.

Pour une première année, les parcours de 50, 75, 100 et 135 km, partaient du stationnement du Collège de Sainte-Anne-de-la-Pocatière. C'était aussi leur point d'arrivée. Tommy Chouinard, président d'honneur et fidèle du Défi-Vélo, retiendra de son expérience la fierté des participants et des bénévoles. « Les cyclistes ont tous le sourire et certains, comme moi, sont de retour et amènent de nouveaux participants. La générosité de la centaine de bénévoles dans les municipalités environnantes est exceptionnelle », mentionne-t-il. (M.G)



**Merci à tous nos partenaires et collaborateurs!**

Grâce à cet effort collectif, cette activité de financement a permis d'amasser la somme de

**67 190 \$**

**Maillot vert**

**Maillot rouge**



Coopérer pour créer l'avenir



La Pocatière



**Maillot bleu**



**Maillot à POIS :** Ameublements Tanguay, Catherine Chouinard-photographe, Électro FC Sonorisation, Journal Le Placoteux, Journal L'Oie Blanche, Marie-Ève Roussel-photographe

**Maillot BLANC :** Clinique IRIS de La Pocatière, Construction Marcel Charest et Fils, Khazoom 2000 inc, Location Lemieux, Marché du Quartier de La Pocatière, Publicité P.A. Michaud

**Autres partenaires et collaborateurs**

Alimentation René Pelletier, Aliments LUDO, Vêtements Apogee Sports, Base 132, Club cycliste Randoloup, D'Amour Bicycle et Sports, Fleuriste Le Bel Arôme, Intersport La Pocatière, Korvette, La Coureuse des grèves, Les Producteurs de lait du Bas Saint-Laurent, Les Sentinelles de la route, Massothérapie Marie-Ève Beaulieu, Ministère des transports, Restaurant Mc Donald's La Pocatière, Sadaka (troupe de djembés), Signé Cathy Design, Tibo Bicyk, Thibault GM La Pocatière, Uniprix Laliberté et Mercier inc., Voyage La Pocatière, Zone Aventure, Zumba Cathy Lemieux.

**Un merci spécial à tous nos bénévoles!**

**FERBLANTERIE DE L'EST INC.**  
les **Bardeaux TM**  
REVÊTEMENT  
Tél.: 418 492-1384  
Télé.: 418 492-6432  
Cell.: 418 860-6432  
260, RUE VARIN, SAINT-PASCAL

Pliage - Recouvrement  
Service d'installation  
Moules de tôle  
Tôles à toitures à l'ancienne

Gaëtan Ouellet, prop.

Magalie Caron  
Orthophoniste  
OOAQ#1507  
www.mcorthophonie.com  
T 418.234.2277  
@mcaron.ortho@globetrotter.net

**XAVIER SAINT-CYR**  
ORTHOTHÉRAPEUTE, MASSOTHÉRAPEUTE

ÉLIMINE OU SOULAGE  
LES DOULEURS SUIVANTES :

CERVICALES HANCHES  
LOMBAIRES TÊTE  
POSTURALES SCIATIQUE  
PIEDS ÉPICONDYLITE  
CHEVILLES CAPSULITE  
GENOUX TENDINITE

(418) 551-8135  
WWW.XAVIERSAINTCYR.COM  
/MASSOXA

**GRAND SALON** 13<sup>e</sup> édition  
**DES PRODUITS RÉGIONAUX**

Les 19 et 20 juillet 2017, de 12 h à 20 h  
au Complexe municipal de Saint-Denis-De La Bouteillerie

Mercredi 19 juillet	Judi 20 juillet
12 h Ouverture des kiosques	12 h Ouverture des kiosques
13 h à 14 h 30 Atelier de fabrication de savon Les Savons Kimi	13 h à 14 h 30 Atelier de fabrication de savon Les Savons Kimi
15 h à 16 h 30 Démonstration culinaire avec L'Ortie Culte : lactofermentations traditionnelles et fermentations à base de saumure	15 h à 16 h 30 Démonstration culinaire avec L'Ortie Culte : breuvages fermentés (Kombucha, kéfir, Kvass...)
16 h 15 Service de thé offert par la Maison Chapais	16 h 15 Service de thé offert par la Maison Chapais
18 h 30 Conférence : Économie mycologique au Kamouraska. Conférencière : Mme Pascale Malenfant, Biopterre	20 h Fermeture des kiosques
20 h Fermeture des kiosques	

**Service à la population**  
Le comptoir de la Caisse Desjardins du Centre de Kamouraska du complexe sera ouvert durant « Le Grand salon des produits régionaux » mercredi de 9 h à 17 h et jeudi de 12 h à 19 h

**Merci à nos partenaires!**

**Nos partenaires OR**  
Municipalité de Saint-Denis-De La Bouteillerie  
Desjardins  
Mieux se connaître pour mieux avancer  
MRC de Kamouraska  
GROUPE COOPÉRATIF DYNACO

**Nos partenaires ARGENT**  
PROMUTUEL ASSURANCE  
Norbert Morin

**Nos partenaires BRONZE**  
GARAGE N. THIBOUTOT INC. PRELCO

Avec la collaboration de PROMOTION KAMOURASKA

# Le problème de pénurie d'anesthésistes continue à l'hôpital de La Pocatière

Ces trois derniers mois, il n'y a pas eu d'anesthésiste à l'hôpital de La Pocatière, l'équivalent de deux mois sur trois. À moins d'une solution de dernière minute, il n'y en aura pas non plus du 9 au 31 juillet et les prévisions pour août ne sont pas encore dévoilées.

STÉPHANIE GENDRON

Toutes les démarches de recrutement du CISSS du Bas-Saint-Laurent ont été infructueuses jusqu'à présent. La diminution des services au bloc opératoire faute d'anesthésiste avait pourtant fait grand bruit et avait fait sortir dans les rues près de 5000 personnes qui ont manifesté pour le maintien de leurs services de soins de proximité le 7 mai dernier.

« Mme Malo (la PDG du CISSS) avait communiqué avec le PDG du CISSS de Chaudière-Appalaches pour voir s'il ne pouvait pas nous passer un anesthésiste sur des périodes

spécifiques, ça n'a donné aucun résultat à ce jour. Le ministère a procédé à du recrutement international, mais on nous dit qu'il faudra attendre l'an prochain pour que cette avenue-là puisse porter ses fruits », a dit Lise Chabot, responsable des communications au CISSS.

Le CISSS dit ne pas abandonner ses efforts de recrutement même en période estivale. « C'est hors de notre contrôle, mais sachez qu'on travaille très fort. »

**Inacceptable**

Les élus et citoyens n'en reviennent toujours pas. Les sorties publiques et les rencontres entre élus et le ministre de la Santé ont toutefois été nombreuses.

« C'est inacceptable. Le ministre nous avait clairement dit lors de notre rencontre à l'Assemblée nationale, à l'occasion du dépôt de notre pétition de près de 9000 noms, qu'il souhaitait régler ce dossier pour l'été. Clairement, le problème reste entier », a dit le préfet de la MRC de Kamouraska Yvon Soucy, en réaction aux dernières statistiques et à l'été difficile qui commence.

Le comité « Mes soins restent ici » formé ce printemps entend maintenir la pression. « C'est tellement désolant. Les services se dégradent graduellement. Malheureusement, la pression populaire devra continuer », estime Jean Martin, ex-infirmier et citoyen impliqué sur le comité.

Sans anesthésiste, plusieurs interventions chirurgicales ne peuvent être effectuées, tout comme les accouchements ou le traitement des traumatisés, par exemple.

D'avril à juin, il n'y avait pas d'anesthésiste 61 jours sur 92.

Soins de santé

## Trois personnalités prennent parole

Dr Gaëtan Barrette, ministre de la Santé et des Services sociaux du Québec

Monsieur Norbert Morin, député de la Côte-du-Sud

Monsieur Hugues St-Pierre, président du conseil d'administration du Centre intégré de santé et de services sociaux du Bas-Saint-Laurent

Madame Isabelle Malo, Présidente directrice générale du Centre intégré de santé et de services sociaux du Bas-Saint-Laurent

Depuis le printemps, notre communauté vit une crise majeure de rupture de services de soins de santé, soins auxquels elle s'attend et est en droit de s'attendre. En effet, comme vous le savez, des découvertures de plus en plus fréquentes et prolongées en anesthésiologie paralysent systématiquement l'hôpital Notre-Dame-de-Fatima de La Pocatière. Cette situation occasionne un ralentissement du bloc opératoire et le report

de chirurgies. Elle oblige des patients à être détournés vers d'autres hôpitaux, notamment celui de Rivière-du-Loup qui est situé à 70 kilomètres, force la fermeture répétée du département d'obstétrique, oblige nos jeunes mamans à donner naissance à l'extérieur de la région et réduit le niveau de service de notre urgence. À cela s'ajoute l'inquiétude, l'incertitude et le préjudice que la gravité de la situation cause à notre population.

Nous avons eu l'occasion, à plusieurs reprises, chacun d'entre nous, de vous rencontrer pour discuter de cette problématique. D'ailleurs, la population a manifesté de façon claire sa grogne et son mécontentement en étant près de 5000 à marcher dans les rues de La Pocatière, en signant une pétition de près de 9000 noms qui a été déposée à l'Assemblée nationale, en signant des lettres ouvertes dans les journaux, ou en publiant des commentaires souvent acerbes dans les réseaux sociaux et même en formant un comité de citoyens ayant pour mission d'assurer une vigilance constante sur les services de santé au Kamouraska...

Nous ne doutons aucunement que vous tentiez de trouver une solution à la problématique que nous subissons et nos rencontres avec vous, souvent rassurantes, nous ont plus souvent qu'autrement laissé croire que le problème pourrait se régler et même nous a-t-on dit, pour l'été! Or, la sortie récente de deux articles dans les médias (Stéphanie Gendron, Journal de Québec le 4 juillet 2017 et Stéphanie Gendron, Journal Le Placoteux le 5 juillet 2017) nous démontre que loin de s'améliorer, la situation se dégrade de plus en plus. Cela est INACCEPTABLE et doit être remédié.

Notre patience a atteint ses limites. Par respect pour la population, qui s'est mobilisée et a cru à vos efforts, il est nécessaire que la situation se rétablisse à court terme.

C'est pourquoi, nous soussignés, nous sommes réunis le 6 juillet dernier et avons convenu de vous interpeller d'une seule et même voix, vous, les autorités compétentes, afin de vous demander officiellement de tout mettre en œuvre pour que cesse la découverte clinique que nous subissons et de rétablir, dans les plus brefs délais et de façon pérenne, l'offre de services prévue à l'Hôpital Notre-Dame de Fatima.

Soyez assurés de notre entière disponibilité pour collaborer avec vous à toute démarche visant à régler cette problématique. L'enjeu étant de taille, nous estimons que tous doivent consentir les efforts nécessaires afin d'éliminer les découvertures systématiques en anesthésiologie à l'hôpital Notre-Dame-de-Fatima.

Dans l'attente d'une réponse favorable de votre part, veuillez recevoir nos cordiales salutations.

Sylvain Hudon, maire de La Pocatière

Yvon Soucy, préfet

Jean Martin, comité citoyen

## Ghislain Deschênes demandera un second mandat

Le maire actuel de Saint-Aubert, M. Ghislain Deschênes, en poste depuis un an, sollicitera un second mandat à la mairie de la municipalité lors des élections municipales de novembre prochain. Il en a fait l'annonce lors de la dernière séance du conseil municipal. Producteur de pommes de terre depuis 1993, Ghislain Deschênes a été élu comme conseiller municipal à Saint-Aubert en 2009. Élu de nouveau en 2013, il assume depuis l'été 2016 les fonctions de maire de la municipalité, suite à la démission de M. Yvon Fournier. Sans équipe pour le moment, il dit annoncer ses intentions maintenant pour vérifier l'intérêt des gens désireux se joindre à lui à titre de conseillers. Se refusant de faire des promesses qu'il serait incapable de tenir, Ghislain Deschênes s'engage à travailler dans l'intérêt de la municipalité et de ses citoyens. Pour ce faire, il compte bien poursuivre le travail entamé sur plusieurs projets en cours. « La caserne de pompiers et le projet de désinfection des bateaux au lac Trois-Saumons sont très importants pour la municipalité. Je compte bien m'y attarder. Il est aussi prioritaire de poursuivre le développement domiciliaire et d'agrandir les étangs d'aération pour les eaux usées si on désire attirer de nouveaux résidents à Saint-Aubert », concluait-il. (M.P)



UNE COMÉDIE DE MÉLISSA BOUCHARD

# LA CHASSE

PRÉSENTÉE AU THÉÂTRE DES PRÉS  
506, rue Jean-Baptiste-Moreau  
Saint-Germain de Kamouraska  
(À 5 minutes de Kamouraska)

DU 27 JUILLET AU 26 AOÛT 2017  
Mercredi au samedi, 20h  
Relâche le 9 août

PRÉVENTE JUSQU'AU 26 JUILLET  
Plusieurs tarifs et forfaits disponibles

RÉSERVATION AUX BUREAUX TOURISTIQUES  
DU KAMOURASKA  
La Pocatière, Saint-Pascal, Kamouraska  
1 888 856-5040

THÉÂTRE DE LA  
**BACAISSE**

LABACAISSE.COM  
f/LABACAISSE



# Un travailleur blessé sur un chantier à La Pocatière

Vers 10 h 30 lundi matin, un homme qui travaillait sur un chantier routier de l'avenue de la Grande Anse à La Pocatière s'est retrouvé coincé entre un ponceau et une pelle mécanique, après que cette dernière se soit renversée sur le côté. L'homme a été blessé gravement au haut du corps. Il a été transporté au Centre hospitalier de Rivière-du-Loup. On ne craint pas pour sa vie. On ignore pour le moment pourquoi la pelle s'est renversée, la CNESST sera chargée d'enquêter sur les circonstances de l'accident. (M.P.)



L'incident est survenu sur un chantier de l'avenue de la Grande Anse à La Pocatière. Photo : Maxime Paradis.

**Service de médiation familiale**  
 Avancer harmonieusement dans sa séparation  
 Solutionner les divergences et établir des ententes communes pour une nouvelle coparentalité dans l'intérêt des enfants et des parents  
**5 séances de médiation gratuites**  
 Joël Ross  
 Travailleur social  
 Médiateur familial accrédité  
 418 894-9270 • mediationross@hotmail.ca



**Clinique chiropratique Raymond**  
 Dr Jean-Pierre Raymond, chiropraticien  
 Du lundi au vendredi inclusivement  
 169, de la Seigneurie Saint-Roch-des-Aulnaies  
 Tél. : 418 354-2723 • 1 800 725-5133

**FRÉCHETTE**



195, boulevard Taché Ouest, Montmagny  
 418 248-2900 • www.frechetteford.com

**Chez Fréchette Ford, nous avons;**

- UNE ÉQUIPE EXPÉRIMENTÉE
- DE LA TRANSPARENCE
- UN SERVICE PERSONNALISÉ
- UNE AMBIANCE CHALEUREUSE
- UN ENVIRONNEMENT SANS PRESSION
- UNE ÉCOUTE ATTENTIVE DE VOS BESOINS

*CHEZ NOUS, VOUS ÊTES CHEZ VOUS!*








Francis Fréchette  
Président

Benoît Lévesque  
Directeur des ventes

Stéphane Bernier  
Conseiller aux ventes

Simon Boulet  
Conseiller aux ventes

Richard Dutil  
Conseiller aux ventes

Caroline Pageau  
Directrice financière

**Les racines du CN sont au Canada**

Afin de célébrer le 150<sup>e</sup> anniversaire de la Confédération, CN plantera des arbres dans 150 collectivités, incluant Montmagny, ayant joué un rôle important dans l'histoire du Canada.



[www.cn.ca](http://www.cn.ca)

# Le nouvel hôtel de ville de Saint-Pascal devra attendre

Repoussé à au moins deux reprises depuis que la ville s'est portée acquéreur du bâtiment abritant jadis le presbytère, le projet de nouvel hôtel de ville est maintenant sur la glace à Saint-Pascal. Néanmoins, la bibliothèque municipale, qui devait être relocalisée dans l'hôtel de ville actuel une fois son déménagement complété, pourra tout de même bénéficier de nouveaux espaces.

MAXIME PARADIS

C'est un refus au Programme d'infrastructures Québec-Municipalités (PIQM) volet 5 qui explique le report du projet de l'hôtel de ville. « C'est un programme qui s'adresse principalement aux bâtiments qui ont besoin d'une mise aux normes ou d'une réhabilitation importante pour être en mesure d'assurer la pérennité des services aux citoyens », d'expliquer Emilie Poulin, directrice du Développement des communications à la Ville de Saint-Pascal. « On n'a probablement pas démontré suffisamment l'importance de devoir déménager au presbytère », ajoute-t-elle.

Malgré tout, l'administration de Saint-Pascal ne désespère pas et compte bien, éventuellement, déposer de nouveau une demande de financement. « On a été très bien accompagné par les personnes responsables

du programme pour revoir notre demande. On va la retravailler à l'automne », d'indiquer la directrice.

## Centre communautaire

En attendant, la Ville compte bien aller de l'avant le plus rapidement possible avec le projet de rénovation, de mise aux normes et de réaménagement du Centre communautaire Robert-Côté, évalué à 3,2 M\$. Ce projet, dans lequel la Ville investit 1 M\$, a reçu un appui financier total d'un peu plus de 2 M\$ de la part des gouvernements fédéral et provincial. Il est prévu d'y augmenter la capacité d'accueil jusqu'à 600 personnes et faciliter l'accès aux personnes à mobilité réduite désireuses de se rendre au sous-sol.

En ce qui concerne la bibliothèque, actuel-

lement au sous-sol de l'établissement, elle sera déménagée dans une annexe d'un peu plus de 3000 pieds carrés qui sera construite à même le rez-de-chaussée du Centre communautaire. « Au départ, on devait relocaliser la bibliothèque au rez-de-chaussée de l'hôtel de ville actuel, après notre déménagement dans le presbytère. Mais comme il était prioritaire de sortir la bibliothèque d'où elle se trouve actuellement, on n'avait pas pris de chance et on avait placé le projet également dans notre demande de subvention pour le Centre communautaire », de préciser Emilie Poulin.

Les travaux pour le Centre communautaire Robert-Côté devraient être réalisés à l'automne 2018.

# Un nouveau festival pour toutes les générations à Saint-Alexandre

Saint-Alexandre-de-Kamouraska proposera cette année son premier Festival des générations Aliments Asta, qui inclut une série d'activités pour tous les âges, se déroulant le temps d'une fin de semaine au mois d'août.

STÉPHANIE GENDRON

Le comité organisateur, l'Association du développement et du loisir de Saint-Alexandre (ADEL), a décidé de créer cette toute nouvelle activité pour rassembler jeunes et moins jeunes au cœur du village. Auparavant, Saint-Alexandre a tenu un festival durant la fin de semaine de la Fête nationale. « L'enjeu était de distinguer deux activités. Une Fête nationale de plus petite envergure et un festival de plusieurs jours en août », a indiqué Guillaume Bélanger, président de l'ADEL.

Le festival qui se tiendra du 11 au 13 août proposera une soirée de cartes et une soirée chansonnier avec « Somme Duo » le vendredi, des jeux gonflables, mini-fermette, mascottes, volleyball, souper méchoui et soirée en musique avec « Drivin ». Le samedi, spectacle de « Just do it » ainsi que des jeux gonflables et mascottes le dimanche, en plus d'un tournoi de balle donnée tout le week-end.

« Ce sera donc une année de changements. Saint-Alexandre connaît une croissance intéressante et bon nombre de jeunes familles ont choisi de s'y établir. Nous désirons par ce festival faire le pont entre les générations et favoriser les échanges entre jeunes et moins jeunes », a aussi dit Guillaume Bélanger.

## Partenaires

Le partenaire principal du Festival des générations est Aliments Asta. « Nous voulons encourager la vie sociale déjà très dynamique à Saint-Alexandre. C'est aussi une belle façon de remercier la population d'ici et des environs pour leur confiance et leur appui », a dit la directrice générale, Stéphanie Poitras.

Les autres partenaires sont la Municipalité de Saint-Alexandre, Transport Rivière-du-Loup, la Caisse Desjardins des Champs et des Bois, RMG prévention et Les Industries Desjardins.



L'ancien presbytère accueillera, éventuellement, le futur hôtel de ville de Saint-Pascal. Photo : Maxime Paradis.

# Un 5<sup>e</sup> anniversaire très prometteur pour Umano Medical

Umano Medical, une entreprise de L'Islet spécialisée dans la fabrication de lits médicaux, connaît actuellement une croissance fulgurante. De plus en plus d'hôpitaux adoptent leur produit, au moment où l'entreprise célèbre ses cinq ans. De nombreux emplois sont donc créés dans la région.

Dans les derniers mois, les ventes du lit ook snow ont considérablement augmenté pour Umano Medical. Le mois de juin a d'ailleurs fracassé tous les records avec des entrées de commandes totalisant près de 1200 lits.

À l'aube de son dernier trimestre, la compagnie estime que son chiffre d'affaires sera deux fois plus élevé par rapport à sa dernière année financière. L'entreprise attribue ce succès aux qualités de son produit, mais aussi à la valeur de son service.

## Nouveaux emplois

Dans sa croissance fulgurante, Umano Medical tient à conquérir de nouveaux marchés à travers le monde. En plus d'être bien implantée au Québec et au Canada, elle compte plus de 70 représentants aux États-

Unis. Ses produits sont également commercialisés au Brésil, en Arabie Saoudite et bientôt en Europe.

De plus, l'entreprise s'engage à créer 70 nouveaux emplois d'ici 2020. Déjà, 26 ont été pourvus et une dizaine d'autres sont actuellement ouverts. « Avec un taux de chômage frôlant les 4 % dans Chaudière-Appalaches, la main d'œuvre se fait rare. Nous visons donc à faire rayonner le talent de nos employés pour qu'ils se sentent mieux ici qu'ailleurs », d'expliquer M. Christian Cariou, président d'Umano Medical.



Jean-François Thorat et Guillaume Bélanger, de l'ADEL, qui organise le festival. Photo Stéphanie Gendron

# Gagnants de la loterie régionale

Une nouvelle loterie a été lancée par la Fondation André-Côté en janvier dernier. Quatre prix ont ainsi été remis lors du souper de clôture du 7e Défi-Vélo. Monsieur Jean Belley de Sainte-Anne-de-la-Pocatière a remporté le prix de 3 000 \$. Madame Guylaine Brisson de La Pocatière a été la grande gagnante d'un vélo de route Devinci Leo d'une valeur de plus de 2 750 \$. Monsieur Pierre Dubé, de Saint-Pascal, a remporté un crédit — voyage de 1 500 \$ chez Voyage La Pocatière et monsieur Louis Garon, de La Pocatière, est reparti avec un refroidisseur à vin, incluant 45 bouteilles, d'une valeur de plus de 1 250 \$. « Tous les donateurs et partenaires contribuent à la mission de la Fondation André-Côté. C'est grâce à leur générosité que les services peuvent demeurer gratuits. Nous en sommes reconnaissants », a déclaré la nouvelle présidente, madame Josée Soucy.

**Venez vous fraiser le bec!**



**Bar laitier Ferme Cybèle**  
504, Route 132, La Pocatière

**Les FRAISES sont arrivées en grande quantité...**

**Autocueillette également disponible**

**418 856-4515**



*Les vrais professionnels*

14, Olivier-Morel, La Durantaye QC G0R 1W0

*Garantie des meilleurs prix*




Auvents de patio      Abris d'auto

**ESTIMATION GRATUITE**  
a.a.appalaches@videotron.ca  
auventsdesappalaches.ca

**VASTE GAMME DE PRODUITS ET SERVICES**  
**418 804-0584**  
SANS FRAIS : 1 844 304-0584




Rampes et patios      Abris 4 saisons

**NOUS PAYONS LES TAXES** sur Auvents, Rampes et Patios, Abris d'hiver et 4 Saisons.

Valide jusqu'au 21 juillet 2017. Abris d'auto exclus. Certaines conditions s'appliquent.



**NISSAN**  
Innové pour exalter

**Le tout nouveau QASHQAI**

**VENEZ EN FAIRE L'ESSAI!**

**18 998\$**  
+ transport et préparation

**21 863\$**

**PROFITEZ DE NOS PLUS EXCLUSIFS**

- FREINS À VIE
- PROGRAMME D'HUILE À VIE
- RÉPARATIONS DE PARE-BRISE À VIE
- PNEUS GARANTIS À VIE

**SOLUTIONS DE CRÉDIT DISPONIBLES**  
PROGRAMME AVANTAGE DE NISSAN

QASHQAI 2018 ILLUSTRÉ

**MONTMAGNY NISSAN** (418) 248-3400 133, boul. Taché Ouest | montmagnynissan.com

Offres en vigueur du 1er au 31 juillet 2017. Le rabais de 5 000 \$ / 5 000 \$ / 4 000 \$ / 2 000 \$ / 2 500 \$ est applicable au financement à l'achat à un taux standard, uniquement par l'entremise de NCF, d'un modèle 2017 : Altima / Maxima / Sentra SR Turbo / Micra (à l'exception du modèle S à boîte manuelle) / Versa Note. Ce rabais ne peut être combiné à un taux de location ou de financement subventionné ni à aucune autre offre et il sera déduit du prix de vente négocié avant les taxes. \* Prix de vente à partir de 21 863 \$ / 31 363 \$ pour les modèles 2017 : Qashqai S / Qashqai SL Platine montré. Taxes, les droits spécifiques sur les pneus neufs, immatriculation et assurances en sus. Les offres sont sous réserve de l'approbation de crédit par Nissan Canada Finance, elles peuvent être modifiées, prolongées ou annulées sans préavis. Modèle illustré à titre indicatif. Les concessionnaires peuvent fixer leurs propres prix. Visitez Montmagny Nissan pour les détails.

## Changement de destination pour Joseph Gagnon

L'état de santé du partenaire de Joseph Gagnon de Saint-Jean-Port-Joli qui traverse l'Atlantique-Nord à la rame en duo depuis le 13 juin force un changement de destination. Le duo ira directement en Irlande, plutôt qu'à Noirmoutier en France, pour sauver 5 à 7 jours en mer.

STÉPHANIE GENDRON



Photo : Jean-Sébastien Veilleux.

Depuis le jour 9, la santé de Brian Conville est préoccupante. Le moral n'y serait pas non plus. Il souffre de blessures au bas du corps causées par les mouvements répétitifs liés à la rame dans une atmosphère humide, des lésions courantes chez les rameurs océaniques. Il ne peut plus fournir le même effort et a dû diminuer de moitié la longueur de ses quarts, ce qui fait que son moral est diminué. « Jo-

seph quant à lui doit soigner des ampoules aux mains, mais son énergie est excellente et il dit qu'il ne ressent pas la fatigue », indique sa mère Claire Martin.

Ils devraient arriver en Irlande entre le 17 et le 20 juillet. « Je suis d'autant plus motivé d'arriver à Noirmoutier l'été prochain en solitaire », a tout de même dit Joseph par texto en direct de l'océan. Cette traversée demeure

pour lui une superbe expérience pour son objectif majeur de l'an prochain, soit de traverser en solo.

Le duo doit surtout rester vigilant au trafic maritime et en particulier aux nombreux cargos. Le bateau est équipé d'un transpondeur AIS et d'une radio VHF pour communiquer.

### Grève chez Tourbières Lambert

## Le ton monte

En grève depuis un peu plus d'un mois, les employés syndiqués de Tourbières Lambert à Rivière-Ouelle attendent toujours que les négociations reprennent avec la partie patronale. En attendant, la CSN et le Syndicat des travailleurs de Tourbières Lambert ont déposé une demande d'ordonnance pour faire cesser le recours aux briseurs de grève.

MAXIME PARADIS

C'est le 2 juin dernier que la grève générale illimitée a été déclenchée par le Syndicat des travailleurs de Tourbières Lambert. « Cette date correspond aussi à notre dernière rencontre de négociations devant le conciliateur », de préciser M. Jérémie Tremblay, conseiller syndical CSN.

La durée de la convention collective proposée par l'employeur (six ans) et les augmentations salariales qui les accompagnent (moins de 2 %), selon M. Tremblay, sont les principaux points qui empêcheraient un règlement dans le dossier. « Généralement, quand un employeur espère une convention collective de longue durée, les augmentations salariales sont intéressantes durant les dernières années où elle s'applique. Ce n'est pas ce qui a été proposé », d'ajouter le conseiller de la CSN.

De son côté, le Syndicat réclame des augmentations salariales de l'ordre de 3 % par année pour une convention d'une durée de trois ans.

Après une présence remarquée des employés en grève, le 2 juillet dernier, lors de

la Course de la rivière Ouelle où Tourbières Lambert figurait à titre de partenaire principal, le ton a augmenté de nouveau dans le conflit dans les jours suivants. En effet, suite à une enquête du Tribunal administratif du travail (TAT) qui aurait fait la démonstration que l'entreprise avait recours à des briseurs de grève, la CSN et le Syndicat des travailleurs de Tourbières Lambert ont déposé une demande d'ordonnance adressée au TAT pour faire cesser le travail actuellement exécuté par des travailleurs hors unité, mais habituellement réalisé par les employés en grève. « On espère faire comprendre à l'employeur que ce n'est pas de cette manière qu'on va dénouer l'impasse et qu'il est primordial de reprendre les négociations », d'indiquer Jérémie Tremblay.

Lors de notre passage aux Tourbières Lambert, le 6 juillet, il nous a été impossible de pouvoir rencontrer les dirigeants de l'entreprise. Deux agents de sécurité surveillaient les allées et venues des visiteurs. C'est de leur voix que nous avons appris que l'entreprise n'émettrait aucun commentaire.

### Musée maritime du Québec

## Ces bateaux qui n'allaient nulle part

Le Musée maritime du Québec a inauguré vendredi dernier sa nouvelle exposition mettant en lumière le rôle important joué par les bateaux-phares sur le fleuve Saint-Laurent. Ils représentent un aspect méconnu de l'histoire maritime du Québec.

MAURICE GAGNON

### Quelque 25 artéfacts inédits

On peut y voir la réunion de quelque 25 artéfacts encore jamais exposés et provenant pour la plupart d'anciens marins ayant travaillé sur ces bateaux-phares. Parmi ceux-ci se trouvent le journal de bord ainsi que des instruments de navigation du capitaine Alfred Couillard, natif de Montmagny et arrière-grand-père du premier ministre Philippe Couillard, une roue à gouverner qui constitue l'un des rares vestiges matériels de cette époque, des photographies et six maquettes de bateaux, dont une fabriquée par monsieur Jean Bossé de Kamouraska.

Présentée par Hydro-Québec, l'exposition se consacre à l'évolution technique et architecturale des bateaux-feux, tout en dévoilant un aspect humain fascinant appuyé par les citations des derniers témoins de cette époque révolue. Elle présente de manière inédite les différents postes de mouillage et des navires assignés, disséminés le long du fleuve, depuis le chenal sud de l'estuaire du Saint-Laurent jusqu'à la pointe de l'Est de l'île d'Anticosti. Le Musée remercie tous les mécènes qui ont contribué à sa réalisation.

De 1830 à 1963, de la mi-avril au début de décembre, des bateaux-phares ont assuré la sécurité sur le fleuve en aval de Québec. Prisonniers de ces bateaux immobiles, ancrés dans les eaux surnoisées du Saint-Laurent, les hommes d'équipage courageux signalaient par leur présence les pièges mortels pour protéger la vie des marins.

Chargé de projet, concepteur et rédacteur de l'exposition, le conservateur et spécialiste en patrimoine maritime Alain Franck dit que « c'est un aspect véritablement méconnu de l'histoire maritime du Québec qui est présentée au grand public ». L'exposition Ces bateaux qui n'allaient nulle part puise dans une recherche exhaustive rassemblée dans la publication Les bateaux-phares du Saint-Laurent en aval de Québec, 1830-1963 des auteurs Jean Cloutier et Jean-Pierre Charest.

L'exposition nous permet de découvrir et de comprendre la vie à bord de ces navires. « C'est la première fois qu'une exposition traite de ce sujet », a souligné lors de la visite la directrice générale du Musée maritime, madame Sylvie Limoges.



Monsieur Alain Franck a guidé une visite de la nouvelle exposition sur les bateaux-phares. À l'avant-plan, la maquette réalisée par monsieur Jean Bossé de Kamouraska (photo Maurice Gagnon).

## Le Chalet d'Ixworth accueille Laurence Jalbert et Tommy-Charles

GLS Productions et la Corporation régionale de la SALLE André-Gagnon vous proposent le spectacle Laurence Jalbert présente Tommy-Charles au Chalet d'Ixworth de Saint-Onésime le mardi 18 juillet à 20 h. C'est sous la formule d'un souper spectacle que cet événement vous est proposé.

Les gens sont attendus pour le souper à 17 h 30 suivi du spectacle à 20 h. Accompagnée de Christian Péloquin, Laurence Jalbert profite de son spectacle pour présenter Tommy-Charles à son public.



Crédit : DrMartin Photo.



# AGRICULTURE



*Pour l'amour  
de la nature!*



## Le plus grand centre de poêles et foyers au bois EPA et aux granules

Le plus grand choix de fournaises bois-granules

de l'Est du Québec

**HEATMAX II**  
Fornaise à bois



**CADDY  
ALTERNA**  
aux granules



3 MODÈLES  
• Mini Caddy  
• Caddy  
• Max Caddy  
**RABAIS  
POSTAL**  
SUR MAX CADDY  
Jusqu'au 31 juillet 2017  
**250\$**

Poêle **QUADRA-FIRE**  
Cumberland  
au bois  
FONTE ÉMAILLÉE



EPA

Kodiak 1700  
au bois



EPA

WS18  
au bois



**1 399\$**

EPA

WS22  
au bois

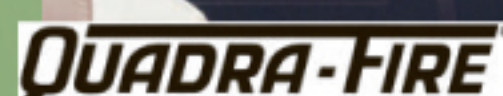


EPA

PS50 aux granules



MT. VERNON AE  
aux granules



ALLURE 50 aux granules



SÉRIE P aux granules



Absolute 43 aux granules



MAXX aux granules



**AUX GRANULES**

POÊLE AUX GRANULES À  
HAUT RENDEMENT

70 000 BTU



Commandez  
vos granules  
dès  
maintenant

Spécialiste depuis plus de 25 ans

Pour un chauffage écologique,  
économique, confortable et efficace

**SERVICE D'INSTALLATION**

Plus de 40 modèles sur place • Venez les voir chauffer!

**RONA** **DECO SURFACES**  
CENTRE DE RÉNOVATION  
**CAMILLE DUMAIS!**  
Licence RBQ : #1195-5277-70  
1005, rue Lévesque, Saint-Pascal (Québec) G0L 3Y0 Tél. : 418 492-2347  
www.camilledumais.com **LIVRAISON PARTOUT AU QUÉBEC**

# Nos CERTIFIÉS



**HONDA CR-V 2015 AWD 5DR EX-L**



**27 495\$**

Automatique, jantes aluminium, climatisation 2 zones, rég. de vitesse, sièges et miroirs chauff., portes, vitres, siège conducteur et miroirs électr., volant ajust., 48 000 km. #U-2986

**HONDA CR-V 2015 AWD 5DR EX**



**25 995\$**

Automatique, jantes aluminium, climatisation 2 zones, rég. de vitesse, sièges et miroirs chauff., portes, vitres, siège conducteur et miroirs électr., volant télesc. ajust., 37 080 km. #U-2991

**HONDA ACCORD 2014 HYBRID**



**23 995\$**

CVT, climatisation 2 zones, rég. de vitesse, sièges et miroirs chauff., portes, vitres et miroirs électr., commandes au volant, volant télescopique ajust., 36 000 km. #R4472A

**HONDA ODYSSEY 2013 4DR WGN EX**



**23 994\$**

Automatique, 5 vit., jantes aluminium, climatisation 2 zones, rég. de vitesse, sièges et miroirs chauff., portes, vitres, siège conducteur et miroirs électr., 41 400 km. #L4782A

**HONDA CR-V 2014 AWD 5DR EX**



**21 995\$**

Automatique, jantes aluminium, climatisation 2 zones, rég. de vitesse, sièges et miroirs chauff., portes, vitres et miroirs électr., volant télescopique ajust., 55 500 km. #W4845A

**HONDA CR-V 2013 AWD 5DR LX**



**17 995\$**

Automatique, climatisation, rég. de vitesse, sièges et miroirs chauff., portes, vitres et miroirs électr., Bluetooth, DC, sièges baquets, 56 900 km. #U-3011

**HONDA CR-V 2013 AWD 5DR LX**



**16 995\$**

Automatique, climatisation, rég. de vitesse, sièges et miroirs chauff., portes, vitres et miroirs électr., commandes au volant, Bluetooth, DC, MP3, 93 000 km. #U-2960

**HONDA CIVIC COUPÉ 2015 2DR MAN LX**



**15 995\$**

Manuelle, climatisation, rég. de vitesse, sièges et miroirs chauff., portes, vitres et miroirs électr., volant ajust., Bluetooth, DC, MP3, sièges baquets, 49 950 km. #U-2988

**HONDA CIVIC SEDAN 2014 4DR MAN LX**



**14 995\$**

Manuelle, climatisation, rég. de vitesse, sièges et miroirs chauff., portes, vitres et miroirs électr., Bluetooth, DC, sièges baquets, 68 475 km. #C4846A

**HONDA CIVIC SEDAN 2014 4DR MAN LX**



**14 524\$**

Manuelle, climatisation, rég. de vitesse, sièges et miroirs chauff., portes, vitres et miroirs électr., DC, sièges baquets, 26 190 km. #W4701A

**HONDA CIVIC COUPÉ 2014 2DR CVT LX**



**14 445\$**

Automatique, climatisation, rég. de vitesse, sièges et miroirs chauff., portes, vitres et miroirs électr., commandes au volant, volant ajust., Bluetooth, DC, MP3, 44 500 km. #C4740A

**HONDA CIVIC SDN 2012 4DR MAN EX**



**10 995\$**

Manuelle, jantes aluminium, climatisation, rég. de vitesse, miroirs chauff., portes, vitres et miroirs électr., volant télescopique ajust., toit ouvrant, Bluetooth, DC, 109 719 km. #U-3001

**HONDA BERLINE CIVIC 2012 LX**



**10 995\$**

Manuelle, 5 vit., climatisation, rég. de vitesse, miroirs chauff., portes, vitres et miroirs électr., volant télescopique ajust., vitres teintées, Bluetooth, DC, 72 400 km. #M4496A

**HONDA CIVIC SDN 2012 4DR MAN LX**



**9 995\$**

Manuelle, climatisation, rég. de vitesse, miroirs chauff., portes, vitres et miroirs électr., volant télescopique ajust., Bluetooth, DC, MP3, sièges baquets, 107 200 km. #W4900A

**HONDA CIVIC BERLINE 2013 DX**



**8 786\$**

Manuelle, 5 vit., vitres et miroirs électr., volant télescopique ajustable, vitres teintées, DC, sièges baquets, 91 915 km. #C4024A

## NOS OCCASIONS pour tous les budgets

**HONDA RIDGELINE 2017 4WD CREW CAB TOURING**



**49 350\$**

Automatique, jantes aluminium, climatisation 2 zones, rég. de vitesse, sièges (av. et arr.) et miroirs chauff., portes, vitres, siège conducteur et miroirs électr., 10 500 km. #YK4504

**HONDA ODYSSEY 2016 TOURING**



**43 995\$**

Automatique, jantes aluminium, climatisation 2 zones, rég. de vitesse, sièges et miroirs chauff., portes, vitres, siège conducteur et miroirs électr., etc., 14 000 km. #RL3821

**HONDA CIVIC HATCHBACK 2017 5DR CVT SPORT W-HONDA SENSING**



**27 995\$**

Automatique, jantes aluminium, climatisation 2 zones, rég. de vitesse, sièges et miroirs chauff., portes, vitres et miroirs électr., toit ouvrant, démarreur à dist., 795 km. #HL

**2011 HONDA PILOT 4WD 4DR EX-L**



**22 995\$**

Automatique, 5 vit., jantes aluminium, climatisation 2 zones, rég. de vitesse, sièges et miroirs chauff., portes, vitres et miroirs électr., volant télescopique ajust., 92 000 km. #F4864A

**HONDA PILOT 2011 4WD 4DR EX**



**20 387\$**

Automatique, 5 vit., jantes aluminium, climatisation 2 zones, rég. de vitesse, sièges et miroirs chauff., portes, vitres, siège conducteur et miroirs électr., 117 000 km. #F4620A

**NISSAN FRONTIER 2012 4WD CREW CAB LWB**



**18 995\$**

Automatique, 6 cylindres, climatisation, groupe électrique, 105 000 km. #K4898A

**HONDA CIVIC COUPÉ 2014 2DR MAN EX**



**15 395\$**

Manuelle, jantes aluminium, climatisation, rég. de vitesse, sièges et miroirs chauff., portes, vitres et miroirs électr., commandes au volant, Bluetooth, DC, 66 750 km. #CB

**CHEVROLET MALIBU 2015 4DR SDN LS W-1LS**



**14 799\$**

Automatique, 6 vit., jantes aluminium, climatisation, rég. de vitesse, miroirs chauff., portes, vitres et miroirs électr., Bluetooth, lecteur DC, 17 070 km. #C4779A

**HONDA PILOT 2008 4WD 4DR SE**



**11 995\$**

Automatique, 5 vit., jantes aluminium, climatisation, rég. de vitesse, miroirs chauff., portes, vitres et miroirs électr., volant ajust., toit ouvrant, 161 900 km. #K4742C

**FIAT 500 2012 2DR CONV**



**10 995\$**

Automatique, jantes aluminium, climatisation, rég. de vitesse, miroirs chauff., portes, vitres et miroirs électr., Bluetooth, DC, MP3, 65 000 km. #K4898B

**HONDA CR-V 2008 4WD 5DR LX**



**9 995\$**

Automatique, climatisation, rég. de vitesse, miroirs chauff., portes, vitres et miroirs électr., volant ajust., DC, MP3, sièges baquets, 151 900 km. #W4794A

**HONDA ACCORD SEDAN 2010 4DR I4 AUTO LX**



**8 495\$**

Automatique, climatisation, rég. de vitesse, miroirs chauff., portes, vitres et miroirs électr., commandes au volant, volant ajustable, DC, sièges baquets, 127 700 km. #M4523A

**TOYOTA RAV4 2008 4WD 4DR V6 SPORT**



**8 429\$**

Automatique, 5 vit., jantes aluminium, climatisation, rég. de vitesse, miroirs chauff., portes, vitres et miroirs électr., volant ajust., DC, 184 000 km. #W4811A

**HONDA ACCORD SDN 2008 4DR I4 AUTO EX-L**



**7 995\$**

Automatique, jantes aluminium, climatisation 2 zones, rég. de vitesse, sièges et miroirs chauff., portes, vitres, sièges et miroirs électr., toit ouvrant, DC, 157 000 km. #W4884A

**KIA RONDO 2009 4DR WGN I4**



**6 494\$**

Automatique, 4 vit., jantes aluminium, portes, vitres et miroirs électr., DC, sièges baquets, 71 000 km. #M4497A

**HYUNDAI ACCENT 2010 3DR HB**



**4 995\$**

Manuelle, volant ajustable, hayon arrière, aileron arrière, AM/FM stéréo, lecteur DC, sièges baquets, 60 300 km. #K4895A

**HONDA CIVIC 1993 2DR DEL SOL 2-SEATER SI**



**4 995\$**

Manuelle, 2 portes, vitres électriques, aileron arrière, 264 292 km. #JT

**HONDA ACCORD CPE 2004 2DR CPE EX AUTO W-LTHR**



**3 995\$**

Automatique, 5 vit., jantes aluminium, climatisation, rég. de vitesse, sièges et miroirs chauff., portes, vitres, sièges et miroirs électr., toit ouvrant, 113 000 km. #W4881A

**HYUNDAI ELANTRA 2010 4DR SDN L**



**3 995\$**

Automatique, vitres électriques, volant ajustable, AM/FM stéréo, lecteur DC, sièges baquets, 134 000 km. #C4336A

**HONDA ACCORD SDN 2003 4DR SDN LX-6 AUTO**



**2 995\$**

Automatique, 5 vit., climatisation, rég. de vitesse, miroirs chauff., portes, vitres et miroirs électr., volant ajustable, lecteur DC, 196 800 km. #W4765B

## Plusieurs AUTRES OFFRES SUR WWW.RIVIEREDULOUPHONDA.COM

**Rivière-du-Loup Honda**  
240, rue Hôtel-de-Ville, Rivière-du-Loup 418 862-6631

 DENIS MARQUIS Président 418 867-3503	 MICHÉL GAUTHIER Dir. des ventes 418 860-9919	 ANNE LAVOIE Conseillère certifiée 418 860-7141	 PIERRE GUÉRÉTTE Conseiller certifié 418 551-3235	 PIERRE CARRIER Conseiller certifié 418 867-3769	 JEFFREY LALIBERTÉ Conseiller 418 894-3348	 SYLVIE POULIN Directrice commerciale	 VÉKY DUBÉ Directrice commerciale
-----------------------------------------------------------------------------------------------------------------------------------	--------------------------------------------------------------------------------------------------------------------------------------------	-----------------------------------------------------------------------------------------------------------------------------------------------	-------------------------------------------------------------------------------------------------------------------------------------------------	------------------------------------------------------------------------------------------------------------------------------------------------	------------------------------------------------------------------------------------------------------------------------------------------	----------------------------------------------------------------------------------------------------------------------------------	------------------------------------------------------------------------------------------------------------------------------



# AGRICULTURE

Pour l'amour de la nature!



## Animaux d'élevage : Quels sont les dangers de la résistance aux antimicrobiens?

Les médicaments antimicrobiens, comme les antibiotiques, jouent un rôle primordial dans la gestion de la santé humaine et animale. En agriculture, ils sont majoritairement utilisés dans le but de traiter, de combattre ou de prévenir certaines maladies causées par des micro-organismes (bactéries, virus, parasites, etc.) qui peuvent s'attaquer aux animaux d'élevage. Toutefois, l'utilisation abusive et souvent non réglementée de ces médicaments représente une source de préoccupation importante pour la santé mondiale, la sécurité alimentaire et le développement global.

### Qu'est-ce que la RAM?

La résistance aux antimicrobiens (RAM) — également appelée « antibiorésistance » — est un phénomène qui se produit lorsque des micro-organismes évoluent et deviennent résistants à un ou à plusieurs médicaments, les rendant par le fait même inefficaces. Ainsi, ces micro-organismes peuvent provoquer chez l'animal ou chez l'humain des infections qui seront plus difficiles à traiter ou plus longues à guérir, par exemple.

### Mesures de prévention

Afin de prévenir et de combattre la propagation de la RAM, les agriculteurs peuvent prendre plusieurs mesures, telles que :

- Ne fournir des médicaments aux animaux d'élevage qu'avec la recommandation d'un vétérinaire;
- Ne pas utiliser des antibiotiques uniquement dans un but de prévention contre les maladies;
- Faire régulièrement vacciner les animaux afin de réduire le besoin d'antibiotiques

et, si possible, utiliser des solutions de remplacement à ces médicaments, le cas échéant;

- Appliquer et promouvoir les bonnes pratiques lors de chaque étape de la production et de la transformation des aliments d'origine animale et végétale;
- Adopter un système durable promouvant les mesures de sûreté biologique;
- Privilégier des conditions d'élevage qui respectent le bien-être des animaux.

**Vous offrir le meilleur service... C'est tout naturel!**

Présent à la 90<sup>e</sup> Exposition agricole à Saint-Pascal du 18 au 23 juillet 2017

**La Coop**  
Saint-Alexandre de Kamouraska

La Coop Unimat Sonic

844, route 289  
Saint-Alexandre-de-Kamouraska (Québec) G0L 2G0

À l'occasion de la 90<sup>e</sup> Expo Saint-Pascal, du 18 au 23 juillet prochain, profitez d'un rabais de **90 ¢ sur la tonne de chaux.**

Passez à notre kiosque pour courir la chance de **TRIPLER** votre rabais!

# DES RABAIS À LA TONNE!

TRANSPORT D'ANIMAUX

## GYBELIC

VRAC · ÉPANDAGE DE CHAUX

**Zitta**

Service d'installation

**Utile**  
par MAAX

DOUCHE FREESTYLE 37  
Avec porte Talen 36

### Pour un chauffage écologique

Des modèles de différentes grosseurs qui conviendront aux dimensions de votre maison

**NOUVEAUX MODÈLES DISPONIBLES**

**PRIX SPÉCIAUX**

Mini-Caddy Caddy Max-Caddy

Service d'installation

**Faites vite!**

Anciens modèles toujours en inventaire à **PRIX RÉDUIT**

Venez réserver la vôtre dès maintenant

**PLOMBERIE** VENTE DE PIÈCES D'ÉLECTROMÉNAGERS

# Chouinard-KRT INC.

541, de la Gare, Saint-Pascal  
418 492-2426

N.B. Nous serons fermés pour les vacances annuelles du 23 juillet au 6 août. De retour le 7 août.



# AGRICULTURE

Pour l'amour de la nature!



## Le lait : une industrie en plein essor!

Saviez-vous que la production laitière mondiale a augmenté de plus de 50 % au cours des 30 dernières années? En effet, selon l'Organisation des Nations Unies pour l'alimentation et l'agriculture (FAO), environ 150 millions de ménages partout dans le monde jouent présentement un rôle actif dans l'industrie laitière. Cette croissance impressionnante s'expliquerait en partie par le fait que plusieurs pays en développement (principalement en Asie du Sud) sont de plus en plus engagés dans la production du lait et dans la transformation de ses nombreux produits dérivés.

### L'OR BLANC

C'est bien connu, le lait représente une excellente source de calcium, de magnésium

et de vitamines, et ses nombreux bienfaits font de lui un produit grandement apprécié dans bien des pays. Ainsi, il n'est pas étonnant que plus de six milliards de personnes consomment du lait et d'autres produits laitiers (fromage, yogourt, beurre, crème, etc.) sur une base régulière!

En outre, en plus de générer des millions d'emplois dans diverses régions et de contribuer à l'économie locale et mondiale, l'industrie laitière est en constante évolution. Les avancées technologiques dans le domaine agricole permettent entre autres aux producteurs d'ici et d'ailleurs de développer de nouvelles méthodes toujours plus efficaces et respectueuses du bien-être des animaux d'élevage et de l'environnement. Les innovations en matière d'agriculture dura-

ble, par exemple, font en sorte qu'il devient possible de créer des produits de qualité supérieure tout en agrandissant considéra-

blement les marchés. Bref, avec ces nombreux développements, l'industrie du lait a certainement un bel avenir devant elle!



L'Inde est le plus grand producteur de lait au monde; près d'un litre sur cinq y est produit.

**Saint-Pascal**  
On voit loin!

0344E2817

**Y FAIT « SHOW » SOUS L'GAZÉBO**  
Programmation de spectacles gratuits sous le Gazébo Desjardins du Parc Ernest-Ouellet  
www.villesaintpascal.com

**FESTIVAL BONJOUR LA VISITE**  
Du 3 au 6 août  
15<sup>e</sup> édition  
www.festivalbonjourlavisite.com

**EXPOSITION AGRICOLE ET COMMERCIALE**  
90<sup>e</sup> édition  
Du 18 au 23 juillet  
www.expostpascal.com

www.villesaintpascal.com | 418 492-2312  
Suivez-nous sur

TRACTEUR UTILITAIRE 3025E

À PARTIR DE  
**165\$/MOIS\***

INCLUANT GARANTIE DE  
6 ANS SUR LE GROUPE  
MOTOPROPULSEUR

**6 ANS GARANTIE**

\* Offre en vigueur jusqu'au 28 juillet 2017. Sujet à approbation de crédit de John Deere Financial. Les taxes, les frais de montage, de transport, de préparation et de documentation de 200 \$ s'appliquent. Basée sur une utilisation résidentielle de 100 h / année. Certaines conditions s'appliquent, détails en succursale. Attachements vendus séparément. À compter du 1er janvier 2016, tous les tracteurs utilitaires compacts neufs achetés auprès d'un concessionnaire John Deere autorisé sont accompagnés de série d'une garantie de 6 ans ou 2 000 heures (selon la première éventualité) sur le groupe motopropulseur. Pour obtenir de plus amples renseignements, consultez la garantie limitée pour les équipements utilitaires et d'entretien des gazons John Deere neufs chez votre concessionnaire.



QUÉBEC Ange-Gardien | Chicoutimi | Coaticook | Laval | Mirabel  
Pike-River | Sherbrooke | Ste-Agathe | St-Anaclet  
St-Bruno (Lac St-Jean) | St-Hyacinthe | St-Pascal | Varennes

ONTARIO Carp | St-Isidore | Winchester

418 492-3068 • 345, rang 2 Est • St-Pascal

16 SUCCURSALES  
POUR VOUS SERVIR!  
1 855 465-2483  
www.jldlague.com

0036E2817



8116E2817

RÉSIDENTIEL | COMMERCIAL | AGRICOLE

License RBQ #5698-6086

Luc Moreau, propriétaire

1208, rue Xavier  
Sainte-Hélène (Québec) G0L 3J0  
418 492-6728 • 418 714-4668  
lucmoreauconstruction@gmail.com



## Salle de traite rotative AutoRotor Magnum 40

Avec l'AutoRotor Magnum 40, vous bénéficiez d'une excellente stimulation, de technologies de traite douces pour les mamelles et d'un décrochage automatique pour d'excellentes performances de traite. Effectuez la traite de vos vaches en un clin d'œil !



**Une solution efficace jusque dans les moindres détails. Vue d'ensemble des spécificités de la salle Magnum 40 :**

- Disponible en différentes tailles allant de 16 à 40 stalles de traite.
- La conception en épi des stalles de traite offre un meilleur accès au trayeur.
- Matériaux de haute qualité et technologie durable.
- Les séparateurs en arrondi facilitent l'accès des vaches.
- Le faible nombre de pièces mobiles améliore le confort des vaches et réduit le risque de blessure.
- Divers dispositifs de contrôle de la traite peuvent y être ajoutés pour une gestion optimisée.
- AutoRotor Magnum 40-F avec mangeoire.

## Postes d'alimentation automatisés DairyFeed

Une alimentation saine des veaux avec moins de main-d'oeuvre

- Alimentation individuelle et flexible sur demande
- Durable — à faibles frais d'entretien
- Toute une gamme d'options pour convenir aux besoins d'élevage de vos veaux



## Brosses à vaches E-Brush & M-Brush

Le confort et l'hygiène des vaches sont des facteurs décisifs dans toute exploitation laitière. Dans le cadre de sa stratégie de Solutions complètes, GEA propose deux brosses différentes de haute qualité pour votre exploitation agricole.



**Caractéristiques des brosses E-Brush et M-Brush en un seul coup d'œil :**

- Engrenages particulièrement robustes et durables
- Résistantes à l'eau : Soies en nylon
- Pour un double confort : soies longues et courtes
- Durabilité maximale : Les sens de démarrage alternés réduisent l'usure des brosses

Le modèle E-Brush est une brosse rotative horizontale, tandis que la version M-Brush est une brosse rotative diagonale.

### Grattoirs

Grattoir 16° avec lames flexibles ajustables ultra résistantes pour les allées avec tapis de caoutchouc et pour mieux nettoyer les allées en béton.



**Nouvelle option en acier inoxydable (stainless)!**

Pneus « radial » 32 po

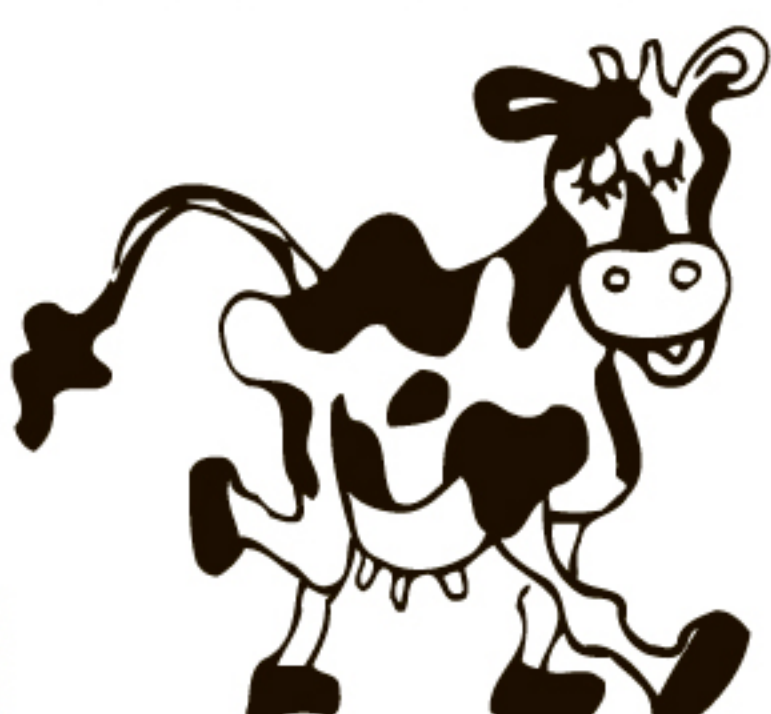


Épandeur à fumier GEA

## Agipompe à triple articulation 1 000 RPM à la turbine



GEA Farm Technologies - Toujours le bon choix.



**F. GERARD PELLETIER inc.**

671, boul Hébert, Saint-Pascal

418 492-2439

1 877 492-2439

**Franc succès à tous les exposants!**



# AGRICULTURE

Pour l'amour de la nature!



## L'agroforesterie, de quoi s'agit-il?



Si vous possédez déjà quelques arbres sur votre ferme, vous pourriez être un bon candidat pour l'agroforesterie, une pratique agricole des plus écologiques... et profitables! En effet, l'agroforesterie désigne un mode d'utilisation des terres qui vise à intégrer des arbres dans les cultures et les pâturages

dans le but d'améliorer les rendements tout en protégeant l'environnement. Lisez la suite pour en apprendre davantage!

### Des avantages multiples

En plus de contribuer à embellir considérablement votre ferme — et à en augmen-

Jusqu'en janvier 2018

EXPOSITION TEMPORAIRE

## LE PORC S'EXPOSE : 400 ANS DE PRÉSENCE AU QUÉBEC



Exposition interactive et multimédia, pour petits et grands, qui retrace l'histoire de la présence du porc au Québec.



MUSÉE QUÉBÉCOIS DE L'AGRICULTURE ET DE L'ALIMENTATION  
Les Éleveurs de porcs du Québec

100, 4<sup>e</sup> Avenue  
La Pocatière (Qc) G0R 1Z0  
418 856-3145  
www.mqaa.ca

## AGRICULTEURS, PENSEZ À NOUS!



- Service de réparation
- Personnel qualifié



Votre marchand par excellence

**J.L. Desrogniers & FILS INC.**

VENTE DE PNEUS

Denis Thibault  
propriétaire

Gar. : 193, de Gaspé Ouest, Saint-Jean-Port-Joli

418 598-6434

SERVICE ROUTIER 24 H

418 234-2026

AS-TU  
TON  
BRACELET

En pré-vente  
dès maintenant,  
à la Tabagie Lunik  
de Saint-Pascal.

Lunik  
TABAGIE  
ACCOMMODATION  
20\$  
4 JOURS

Spectacles

- 3 AOÛT 20H30 TEMPS-DANSE
- 4 AOÛT 19H30 MONOCHROME
- 4 AOÛT 21H30 LBA BAND
- 4 AOÛT 23H30 DENOM
- 5 AOÛT 19H30 DUO ROCK-ON
- 5 AOÛT 22H ROCK THE BEACH  
JEAN-FRANÇOIS BREAU,  
BRUNO PELLETIER,  
PATRICK BOURGEOIS, MATT LAURENT  
ET LEURS INVITÉS.
- SOIRÉE DU 15<sup>e</sup> ALCOHOLICA
- 5 AOÛT 23H30
- 6 AOÛT 21H THE BIG RIVER BAND

COMMANDITAIRE officiel

XPLORNET  
PRÉSENTE

DU 3 AU 6 AOÛT



COMMANDITAIRES majeurs

LA ZONE POUR  
Enfants  
PRÉSENTÉE PAR  
PROMUTUEL  
ASSURANCE



DU VENDREDI  
AU DIMANCHE

Cirkazou  
Atelier de mini-bulles,  
initiation aux arts du cirque  
et animation ambulante.

NE PAS MANQUER!  
LE SAMEDI 5 AOÛT  
SEULEMENT

@festivalbonjourlaviste  
www.festivalbonjourlaviste.com  
info@festivalbonjourlaviste.com  
418 492-2312, poste 300  
Avenue Martin, stationnement de  
l'École secondaire Chanoine-Beaudet

- FEUX D'ARTIFICE
- DÉMONSTRATIONS CANINES
- GALA AMATEUR
- DANSE EN LIGNE
- ET PLUS ENCORE!

provigo

MOLSON Coors

Patrimoine  
canadien Canadian  
Heritage

Saint-Pascal

IGA Saint-Pascal



ter la valeur marchande! —, l'agroforesterie procure de nombreux bénéfices. D'abord, les arbres permettent entre autres de protéger les cultures de diverses façons en agissant comme écrans contre le vent, les insectes, les poussières et même le bruit, notamment. De plus, ils aident à réduire les émissions de gaz à effet de serre et la pollution diffuse en préservant la qualité des sols et de l'eau. De surcroît, ils améliorent la qualité de vie des animaux d'élevage en réduisant significativement leur niveau de stress. Enfin, les différents arbres et arbustes peuvent contribuer à augmenter les revenus lorsqu'ils sont cultivés pour produire des fruits ou des noix. Intéressant, n'est-ce pas?

#### Où planter?

Afin de tirer profit de tous les bienfaits des arbres et des arbustes, il est primordial de les planter dans des endroits stratégiques sur votre ferme — dans le respect de la réglementation municipale en vigueur, le cas échéant. En voici quelques exemples :

- Autour des champs;
- Autour des bâtiments;
- En bordure des cours d'eau;
- Le long des routes;
- Sur les terres moins fertiles;
- Dans les pâturages.

Par ailleurs, vous pouvez agencer différentes espèces d'arbres et d'arbustes (érables, chênes, noyers, tilleuls, ormes, etc.) et ainsi contribuer au maintien de la biodiversité!

**ESTIMATION gratuite**

#### POUR TOUS VOS TRAVAUX

Terrassement | Égout  
 Drain français | Agrandissement  
 Nivellement | Démolition  
 Marteau piqueur | et plus encore !



NEQ | 2265033714  
 RBQ | 5697-2508-01

243-A, Avenue du Parc  
 Saint-Pascal, Québec G0L 3Y0  
 Tél.: 418 492-6037  
 Cell.: 418 894-2628  
 Email | excavationstephanmichaud@videotron.ca

**EXCAVATION • LOCATION DE MACHINERIE  
 TRANSPORT EN VRAC • VENTE DE GRAVIER  
 DÉNEIGEMENT RÉSIDENTIEL & COMMERCIAL**

## LEADER MONDIAL DANS L'ALIMENTATION AUTOMATISÉE

Augmentez vos composantes de lait en améliorant votre alimentation avec le meilleur employé



**Un distributeur  
 mélangeur  
 RTM ROBOTISÉ**



### Le Rover MVR

- Robot alimenteur autoguidé de 120 pi.cu. (3.4.m3) autonome, rapide et efficace
- Mélange et distribution à 2 vis qui peut hacher le foin sec\*
- Quatre roues directionnelles à traction intégrale par entraînement hydraulique
- Alimente jusqu'à 300 bêtes sans intervention humaine en stabulation libre ou entravée
- Mesure, prépare et distribue la RTM par groupe de vaches (possibilité de 16 groupes) via le logiciel ROV4000
- Alimentation électrique fiable de 240 volts via un conducteur tri-barres léger et sécuritaire
- Muni d'un repousse fourrage

## PROMOTION 1/2/3/4

**1 - 2 000\$**

**2**

**3 - 1 000\$**

**4 - 500\$ ou - 1 000\$\***

**Rabais au détail sur l'achat des ensembles**

- 1+2
- 1+2+3
- 1+2+3+4

**Cumulez jusqu'à 5 000\$ de rabais**

\* Certaines conditions s'appliquent, pour une durée limitée.

Offres cumulables sur les machines suivantes :  
 Mélangeurs verticaux, convoyeurs à balle, panneaux de contrôle et Rovicar (systèmes distribution)

**Maintenant disponible en association avec les concessionnaires Rovibec.**



**F. GERARD PELLETIER inc.**

671, boul. Hébert,  
 Saint-Pascal

418 492-2439  
 1 877 492 2439



*Au service des agriculteurs depuis 1970!*

### UTILITAIRES AGRICOLES



HACHE-PAILLE POUR LITIÈRE



CHARIOT DÉROULEUR DE BALLES CARRÉES



CHARIOT DÉROULEUR DE BALLES RONDES

### ÉQUIPEMENTS D'ALIMENTATION



NOURRISEURS MOTORISÉS ET LANCE-PAILLE ROGER DUBÉ



HACHE-PAILLE MOTORISÉ HYDRAULIQUE



CONVOYEURS À CHAÎNE



MOULANGE À MARTEAUX



# AGRICULTURE

Pour l'amour de la nature!



## Les champignons forestiers : nouvelles coqueluches du Kamouraska

Ils sont en vente au marché, ils sont dans nos assiettes au restaurant, ils ont un festival à leur nom et on les cueille maintenant sans crainte lorsqu'on se balade en forêt. Décidément, les champignons forestiers ont de plus en plus la cote au Kamouraska et cet engouement n'est pas près de s'éteindre.

Pour Pascale Malenfant, professionnelle de recherche chez Biopterre, la popularité des champignons forestiers est loin d'être un intérêt passager. Au contraire, c'est une industrie en pleine effervescence, surtout au Kamouraska, et cela, grâce à la mise en place d'une filière mycologique il y a quelques années.

Cette filière, ancrée dans une vision de développement durable, regroupe toutes les activités reliées aux champignons forestiers : guidage, formation, recherche, mise en marché, tourisme et approvisionnement. Inspirée d'un modèle espagnol qui engendre des retombées économiques annuelles de 91 M\$ dans la région de Castilla-y-Léon, au nord de Madrid, la filière kamouraskoise a de grandes ambitions. «On aspire rien de moins qu'à devenir la première région productrice au Québec», de déclarer la professionnelle de recherche.

### Les débuts

Toutefois, l'avenir n'a pas toujours été aussi radieux pour l'industrie du champignon forestier. Comme le raconte Pascale Malen-

fant, bien avant l'avènement des filières, les entreprises spécialisées dans le champignon forestier ont connu des débuts plutôt houleux. «Au début des années 2000, durant la crise forestière, plusieurs ont eu l'idée de diversifier les activités économiques liées à la forêt. Des initiatives misant sur les champignons forestiers ont vu le jour à gauche et à droite, mais malgré cet engouement entrepreneurial, l'intérêt des consommateurs n'y était pas.»

Après quelques échecs commerciaux, voilà que la popularité grandissante de la bonne bouffe, du manger local et bio, combinés à la multiplication des émissions culinaires, sont venus changer la donne. «Aujourd'hui, les champignons forestiers sont au menu des plus grandes tables du Québec, ils sont en vente dans les marchés, les supermarchés et l'intérêt pour en cueillir dépasse maintenant celui des cercles de mycologues amateurs», d'expliquer madame Malenfant.

### Aujourd'hui

Au Kamouraska, c'est ce contexte et le projet de Parc régional du Haut-Pays qui ont

stimulé la création d'une filière au tournant des années 2010. Sept ans plus tard, on peut dire que les champignons forestiers kamouraskois sont réellement «sortis du bois.»

Un réseau de 22 producteurs de champignons s'est développé, sans parler des activités de cueillette sauvage. Des formations sont également offertes, dont un AEC au Cégep de La Pocatière. Quarante-huit projets de recherche en mycologie appliquée ont été réalisés, dont plusieurs autres en cours menés par Biopterre. Des activités mycotouristiques à la Pourvoirie des Trois Lacs ont attiré environ 300 personnes en 2015 et un nouveau festival, présenté par le restaurant Côté Est, en sera à sa troisième édition en 2017.

«Jusqu'à présent, on parle de 325 000 \$ investis dans l'économie mycologique au Kamouraska et de 250 000 \$ de plus à venir d'ici 2019. Après 10 ans, on pourra faire l'analyse économique du projet pour bien en mesurer les impacts, mais déjà, le Kamouraska est reconnu partout au Québec et même en Europe pour son développement mycologique», de conclure la professionnelle de recherche.

MAXIME PARADIS

## Les Jardins de la Grève Faire découvrir la fraise écologique et ses variétés

Producteurs de fraises écologiques depuis 2002, Hilaire Beaulieu et sa conjointe Héroïse Francoeur, copropriétaires des Jardins de la Grève à Rivière-Ouelle, sont de véritables passionnés de ce fruit. Et même si la fraise est aussi un des fruits préférés des Québécois, ils se surprennent encore aujourd'hui de la méconnaissance des gens quant à ses variétés.

MAXIME PARADIS

Située sur le Chemin de la Cinquième Grève Est à Rivière-Ouelle, dans le secteur de la Pointe-aux-Orignaux, les Jardins de la Grève resteraient un secret bien gardé sans tous ces panneaux que nous croisons ici et là pour mieux nous mener à bon port. Entourés d'une haie d'arbres matures à l'est et d'une petite colline qui la sépare de la route au nord, les Jardins de la Grève semblent à l'abri. Hilaire Beaulieu dit même que l'emplacement jouit d'un microclimat, ce qui leur permet d'y tenir une production de fraises écologiques respectables depuis 16 ans, à l'abri des inconvenients météorologiques rivois.

Producteur de fraises écologiques, il dit avoir fait ce choix consciemment au fil des ans, même si ce type de production amène plus de travail et d'entretien. «Au départ, on n'était pas 100 % écologique. Mais en le devant, on s'est aperçu que notre produit était de meilleure qualité. En plus, ça nous permet de nous distinguer, car autrement, les gens ne s'aventureraient pas jusqu'ici pour acheter des fraises», mentionnait-il.

### Cultiver et éduquer

De plus, en étant un des rares à offrir ce type de production de fraises dans la région, les Jardins de la Grève disposent d'une clientèle assidue avec qui Hilaire Beaulieu partage ses connaissances sur ce fruit que tout le monde croit connaître. «Il existe plusieurs variétés de fraises, comme pour les pommes. Souvent, les gens l'ignorent. C'est pourquoi nous on vend nos paniers en fonction des quatre variétés que nous produisons», précisait-il.

Ces quatre variétés sont la Veestar, la Cavendish, la Kent et la Bounty, attendue au courant de la prochaine semaine, et qui serait la marque de commerce des Jardins de la Grève, selon M. Beaulieu. «Jusqu'à présent, la saison s'annonce bonne. Les nuits sont fraîches, le fruit mûrit bien et ça nous donne le temps de le récolter. Mais comme chaque année, c'est quand nous serons rendus en août qu'on saura si la saison a été meilleure que la précédente», concluait-il.



Les champignons forestiers sont de plus en plus populaires. Photo : Courtoisie Biopterre.



## Coop de St-Alexandre

Les membres de la Coop de St-Alexandre ont voté en faveur du projet de fusion avec La Coop Agriscar, à l'occasion d'une assemblée générale extraordinaire qui s'est tenue à Saint-Alexandre. Les membres ont par le fait même entériné la date du 1<sup>er</sup> novembre 2017 d'entrée effective de cette association. « Nous sommes heureux de voir que nos membres ont appuyé la résolution du conseil d'administration. Cette fusion permettra d'avoir un meilleur pouvoir d'achat, une offre de service plus diversifié et une capacité de développement nettement accrue pour notre magasin », a mentionné le président de La Coop de St-Alexandre, Pascal Bélanger.



Au quotidien sur leplacoteux.com



UNE ENTREPRISE QUÉBÉCOISE  
DÉDIÉE À VOUS SIMPLIFIER LA VIE

ÉQUIPEMENTS  
D'ALIMENTATION POUR  
FERMES LAITIÈRES

**AUTORATION** PRO ALIMENTATION ROBOTISÉE

RENDEMENT ET BIEN ÊTRE AMÉLIORÉS



Découvrez tous nos produits au [www.valmetal.com](http://www.valmetal.com)



SUIVEZ-NOUS  
TÉL 1 819 395-4282  
info@valmetal.com



LA SOLUTION POUR UNE RTM À HAUTE TENEUR  
EN MATIÈRES FIBREUSES



La vis « Valmetal », fabriquée d'acier ultra résistant à l'abrasion, offre une capacité de brassage hors du commun

**MÉLANGEUR  
À ROTOR**

ROBUSTESSE,  
SIMPLICITÉ ET  
EFFICACITÉ

IDÉAL POUR  
PRODUIRE UNE  
VRAIE RTM!



DES COUTEAUX TREMPÉS, BOULONNÉS DIRECTEMENT À LA CUVE ET PLACÉS STRATÉGIQUEMENT HACHENT ALLÈGÈREMENT LA FIBRE LONGUE

EXISTE EN 2 MODÈLES :  
MODÈLE 6100 (CAPACITÉ DE MÉLANGE DE 225 PI<sup>3</sup>)  
MODÈLE 8100 (CAPACITÉ DE MÉLANGE DE 380 PI<sup>3</sup>)



SUIVEZ-NOUS TÉL 819 395-4282 info@valmetal.com

**VMIX<sup>ST</sup>  
STATIONNAIRE**

DISPONIBLE AVEC  
UN MOTEUR SIMPLE  
PHASE OU TRIPHASÉ



V-MIX ST 400



*Franc succès à la 90<sup>e</sup> exposition agricole  
de Saint-Pascal!*

L'équipe JPL est la seule à  
pouvoir vous offrir autant de  
services et d'expérience pour la  
réalisation de vos projets. Nous  
sommes passionnés et nous  
aimons travailler avec vous.

L'équipe #1 au  
Bas-Saint-Laurent



Les Équipements  
J.P.L. inc.

220, rue Rochette, Saint-Pascal  
418 492-6852  
Urgence: 1 418 248-7679



# AGRICULTURE

Pour l'amour de la nature!



Sainte-Louise

## Le 40e Festival du Père Zim : souvenirs et artistes locaux

Le 40e Festival du Père Zim de Sainte-Louise se tiendra du 9 au 13 août 2017 et mettra en vedette ses artistes et artisans locaux.

Les festivités débiteront officiellement le vendredi avec la soirée Cabaret et ses talentueux artistes qui présenteront des numéros divers allant du chant à la poésie. La soirée se déroulera à la Salle du 125e, dès 19 h 30 et sera suivi à 22 h 30 du groupe Le Retour du Vintage avec sa musique rock francophone. Pendant ce temps, les amateurs de jeux vidéo pourront se réunir au sous-sol du Centre des Loisirs dans le cadre de la Nuit Blanche des « gamers ».

### Salon des artisans

Le samedi, le salon des artisans vous fera découvrir divers produits fort intéressants. Toute personne intéressée à venir exposer ses produits peut s'inscrire gratuitement via la page Facebook des Loisirs de Sainte-Louise. À l'extérieur, le Club de p'tits tracteurs de tire modifiés saura divertir les amateurs.

Dès 17 h, Normand Caron animera le souper Karaoké à la Salle du 125e alors que des pointes de pizza seront servies, en collabora-

tion avec le Restaurant Opéra. La journée se terminera avec une soirée Rock et Country avec le chansonnier Yannick Lavoie.

Le dimanche, le gala Desjardins mettant en vedette la musique traditionnelle canadienne sous la direction de Sébastien Dionne et Manon Turcotte se tiendra à la Salle du 125e. Pendant ce temps, des activités familiales seront offertes avec, entre autres, Damien le Magicien, des jeux gonflables, la tente à contes et plus encore! Mélissa Létourneau assurera l'animation musicale en fin d'après-midi.

### Souper BBQ

Pour clore les festivités, le traditionnel souper poulet BBQ sera offert. Les cartes sont en prévente au Dépanneur Aux Caissons. La soirée se terminera avec le duo Jean-Paul et Sylvie.

Pour souligner son 40e Festival, l'exposition « Spécial 40e » présentant des photos, des coupures de journaux ainsi que des vidéos au Centre des Loisirs le samedi et le dimanche de 13 h à 17 h. Le Comité organisateur vous attend à grand nombre!



## Les technologies satellitaires pour aider les agriculteurs

Les agriculteurs font de plus en plus appel à des images de satellites canadiens pour bien gérer leurs terres, pour produire davantage et mieux.

### STÉPHANIE GENDRON

Ces technologies sont vulgarisées dans le cadre d'une exposition présentée au Musée québécois de l'agriculture et de l'alimentation de La Pocatière. « De l'espace à l'assiette », produite par le Musée de l'agriculture et de l'alimentation du Canada à Ottawa pour l'Agence spéciale canadienne, est présentée jusqu'au 25 septembre.

On y apprend comment RADARSAT-2 est l'un des satellites d'observation de la Terre les plus perfectionnés du monde. Les signaux qu'il émet en provenance de l'espace doivent être transformés pour être compréhensibles. « À l'aide de formules mathématiques, il (le signal) est converti en représentations visuelles que les spécialistes pourront "faire parler" »,

peut-on lire sur les panneaux technologiques de l'exposition.

### Atout pour les agriculteurs

Les images permettent ensuite de cibler les endroits qui ont moins besoin d'engrais, de pesticides ou d'eau pour éviter le gaspillage et protéger l'environnement. Selon Patrice Juneau de l'Union des producteurs agricoles (UPA), « on entend de plus en plus parler » des agriculteurs qui utilisent cette technologie. Ceci dans un souci d'agroenvironnement et de gestion plus serrée des coûts. Les drones sont aussi de plus en plus prisés pour les mêmes raisons.

« Ces images reconstituent d'immenses

plans de paysages en rehaussant ce qui est invisible à l'œil nu, comme le taux d'humidité des sols, avec une précision hors du commun. Grâce à elles, il est possible de suivre l'évolution du territoire de façon ininterrompue », explique-t-on dans l'exposition.

La Constellation RADARSAT, le successeur de RADARSAT-2, permettra aussi de recueillir des données sur une surface à une résolution de quelques mètres, avec un niveau de détail remarquable.



Ci-bas: Luc St-Amand, directeur du Musée, dans la salle de l'exposition « De l'espace à l'assiette ». L'exposition est présentée jusqu'au 25 septembre. Photos: Stéphanie Gendron



**AGRICULTEURS...  
un seul endroit pour vos pneus**

**Les Pneus Lévesque**  
President

Des conseils éclairés, un choix incomparable dans les grandes marques  
**MICHELIN • FIRESTONE • MITAS ET BKT**

**Les Pneus Lévesque**  
Serge Lévesque, propriétaire

- Alignement aux 4 roues • Changement d'huile
- Vulcanisation et réparation de pneus de camions et agricole
- Service d'entretien des pièces de conduite, de suspension, des freins et système d'échappement

**125, route 230 Ouest, La Pocatière**  
Tél.: **418 856-2984** Téléc.: 418 856-3502



# EXPERT QUÉBÉCOIS EN GESTION DU FUMIER



## POMPES HYDRAULIQUES



## DURA-CHAÎNE

SYSTÈME DE RACLETTES



## NETTOYEUR D'ÉTABLE



## ÉPANDEURS À FUMIER

MAXTRAC



## PUMPELLER™



## Le PUMPELLER™

LA TURBINE HYBRIDE LA PLUS RÉCOMPENSÉE

Concept unique de Propulseur-Turbine breveté

RÉCOMPENSES



La vitesse d'un propulseur avec la puissance d'une turbine ! Le duo Pumpeller Propulseur-Turbine révolutionne les systèmes de pompes à fumier !



La nouvelle turbine hybride brevetée PUMPELLER™ révolutionne toute l'industrie basée sur le pompage du fumier. Son incroyable pouvoir de succion, combinant la grande capacité de brassage d'un propulseur et la puissance de projection d'une pompe, aspire et broie les moindres particules (peu importe l'état) sans la moindre résistance. La turbine hybride PUMPELLER™ offre d'énormes avantages et tellement d'économies !

Voyez-le en action sur [EqFermeJamesway.com](http://EqFermeJamesway.com)

## DURA-CHAIN

SYSTÈME DE RACLETTES

LES GRATTES EN V POUR UN MINIMUM D'ENTRETIEN / BANDE D'USURE EN UHMW



LES ALLÉES DE LONGUEURS DIFFÉRENTES NE SERONT PLUS JAMAIS UN PROBLÈME !



FLEXIBILITÉ / DURABILITÉ / FIABILITÉ

DURA-CHAIN



EN LIGNE, EN COIN OU ALLER-RETOUR... TOUTES LES CONFIGURATIONS SONT POSSIBLES



LA DURA-CHAIN JAMESWAY EN ACIER TREMPÉ RÉSISTE DURABLEMENT À L'USURE !

LES GRATTES DROITES POUR LES ESPACES PLUS RESTREINTS / LAME EN URÉTHANE OU EN CAOUTCHOUC



# JAMESWAY®

[EqFermeJamesway.com](http://EqFermeJamesway.com)



L'équipe JPL est la seule à pouvoir vous offrir autant de services et d'expérience pour la réalisation de vos projets. Nous sommes passionnés et nous aimons travailler avec vous.

L'équipe #1 au Bas-Saint-Laurent

## Les Équipements J.P.L. inc.



220, rue Rochette, Saint-Pascal  
418 492-6852  
Urgence: 1 418 248-7679




# AGRICULTURE

Pour l'amour de la nature!



## Comment prévenir les accidents dans les silos?



**TRANSPORT DE MOULÉE ET CÉRÉALES**

**TRANS PRO**  
BSL  
Saint-Philippe-de-Néri

20, rue Marquis  
Saint-Philippe-de-Néri  
Tél. : 418 498-2813  
Cell. : 418 894-5373

Un ouvrier qui décède en étant enseveli sous les céréales, en chutant du haut d'un silo, en étant asphyxié par des gaz toxiques ou en effectuant une fausse manœuvre au cours de l'utilisation d'une vis à grain n'est malheureusement pas un cas exceptionnel... En effet, chaque année, de bêtes accidents liés à la manipulation d'un silo surviennent dans le secteur de l'agriculture; des situations qui, selon la Commission des normes, de l'équité, de la santé et de la sécurité du travail (CNESST), auraient pour la plupart pu être évitées si les travailleurs avaient appliqué les mesures recommandées.

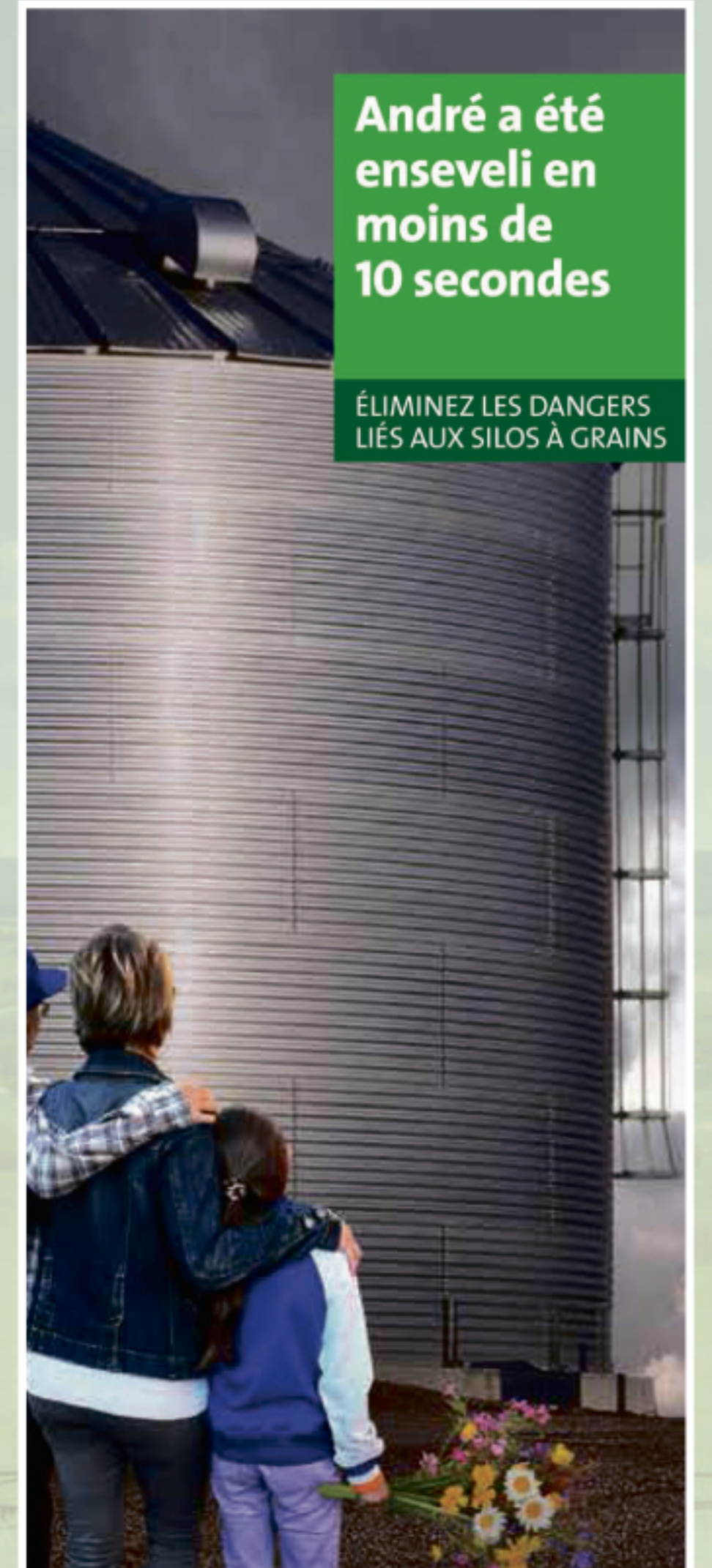
Dans le cadre de la Semaine de la santé et de la sécurité en agriculture — qui se tient du 9 au 16 mars —, la CNESST présente les consignes préventives à respecter dans les silos (à fourrage, hermétiques ou à grains). Ces derniers comportent entre autres les risques suivants, variant selon leur catégorie :

- Asphyxie;
- Chutes;
- Dangers relatifs aux pièces en mouvement;
- Intoxication;
- Poussière et moisissure.

Divers moyens existent pour réduire les dangers dans les silos, par exemple :

- Assurer une ventilation adéquate;
- Cadenasser les sources d'énergie des pièces en mouvement;
- Effectuer un contrôle rigoureux des substances végétales émettant des gaz;
- Nivelier le fourrage de façon non manuelle;

- Porter des vêtements et des accessoires appropriés (bottes, casque, lunettes de sécurité, etc.);
- Porter un harnais lors du travail en hauteur;
- Utiliser un appareil de protection respiratoire.



**MACHINERIE AM MACHINERY**

**Du sur mesure pour VOS besoins**

• Remorques autochargeuses **UNE LARGE GAMME DE PRODUITS**

• Enrobeuse

• Chargeuse à bois

9, rue des Industries, L'Islet  
Tél. : 418 247-5626  
English phone: 418-247-7709  
service@ammachinery.com

\*Photos à titres indicatifs

Trouvez votre distributeur local sur : [www.ammachinery.com](http://www.ammachinery.com)



**NORMAND**

LA PERFORMANCE ATTACHÉE À VOS TRACTEURS

1 888 666-7626 • [www.cienormand.com](http://www.cienormand.com) • [www.facebook.com/cienormand](https://www.facebook.com/cienormand)





# AGRICULTURE

Pour l'amour de la nature!



**AU CŒUR DE L'ACTION**

Développement et Paix  
CARITAS CANADA 50 ANS DE SOLIDARITÉ

devp.org | 1 888 234-8533 @devpaix

**Bardeaux de toiture et mur en aluminium et en acier émaillé**

50 choix de couleur

Fabriqué et distribué à Saint-Pascal

Fabrication de moulure architecturale en tôle d'acier galvanisé prépeint ou aluminium prépeint.

- Tôle de toiture à l'ancienne
- Tôle à la canadienne galvanisée ou prépeinte
- Tôle à baguette
- Tôle à pincer
- Moulures de tôle

les **Bardeaux TM** REVÊTEMENT

PLIAGE RECOUVREMENT SERVICE D'INSTALLATION

Gaétan Ouellet, prop.

Tél. : 418 492-1384  
Télé. : 418 492-6432  
Cell. : 418 860-6432

**FERBLANTERIE DE L'EST INC.**

260, rue Varin, Saint-Pascal  
ferblanteriedelest@videotron.ca • www.ferblanteriedelest.com

ESTIMATION GRATUITE

**Kubota**

**DE LA PUISSANCE, ET ENCORE DE LA PUISSANCE, DANS CE TRACTEUR FIABLE ET ÉCOÉNERGÉTIQUE!**

La puissance...c'est ce qui fait avant tout la supériorité d'un tracteur. Et de la puissance, le M7 en a à revendre! Il vous en faut encore davantage pour les travaux plus ardues? Activez le dispositif Power Boost et vous obtenez une bonne dose de puissance supplémentaire instantanée!

Le nouveau tracteur M7 se caractérise par sa supériorité hydraulique et ses commandes sophistiquées qui permettent de travailler rapidement et efficacement. Le moteur V6108 génère respectivement 168, 148 et 128 HP, selon les modèles.

kubota.ca

Consultez notre site [www.nthiboutot.com](http://www.nthiboutot.com)

**L'EXPÉRIENCE DU PASSÉ... LA FORCE DU FUTUR!**

**GARAGE N. THIBOUTOT inc.**

Bruno Bérubé, rep. : cell. : 418 868-4593  
Bruno Thiboutot, prop. : cell. : 418 868-4354

**Saint-André 418 493-2060**

Venez nous rencontrer à la 90<sup>e</sup> Exposition agricole à Saint-Pascal du 18 au 23 juillet 2017

**Le savoir-faire d'une équipe d'experts!**

- 14 baies de service
- 1 baie lave-camion publique
- Ouvert sur semaine de 8 h à minuit

**Sortie 465 Saint-Pascal**

**Peterbilt**  
PETERBILT ATLANTIC  
CHEZ VOUS SUR LA ROUTE

**195, avenue du Parc, Saint-Pascal QC G0L 3Y0**  
**1 800 922-7383 • www.peterbiltatlantic.com**



# AGRICULTURE

*Pour l'amour de la nature!*



## Le dérochement des champs rendu facile

Un des grands obstacles à la culture des champs, autrefois, dans plusieurs régions du Québec, fut que de grands espaces du territoire se déclinaient en «terres de roches», une expression des anciens qui laissait croire que

les roches y poussaient mieux que toute autre espèce végétale! Le cultivateur menait régulièrement une guerre contre les roches, qui venait saper son moral, à cause de la lourdeur de la tâche!

Jadis, le cultivateur et ses aides — souvent ses enfants, car les grosses familles du temps fournissaient une main-d'œuvre à bon compte — devaient dépierrer les champs, à bras, sans aide mécanique autre qu'un cheval et

un chariot de transport, une opération parmi les plus ingrates du métier d'agriculteur. «Ramasser de la roche», voilà un geste peu édifiant, mais plusieurs fils et filles de cultivateurs d'un certain âge peuvent raconter y avoir pris part durant leur jeunesse!



De nos jours, il existe toute une panoplie d'équipements et de machineries de plus en plus sophistiqués, infatigables de surcroît, pour effectuer le dérochement des champs.

De nos jours, il existe toute une panoplie d'équipements et de machineries de plus en plus sophistiqués, infatigables de surcroît, pour effectuer cette rebutante tâche : andaineuse pour cailloux, ramasse-cailloux, râteau rotatif hydraulique ou mécanique, godets à roches adaptables sur les tracteurs, broyeur à roches, fourche à roches, etc.

Les équipements, de différentes largeurs, ont une superficie de traitement variable en un seul passage. Plusieurs agriculteurs souhaitaient utiliser un râteau rotatif plus large pour ramasser des roches sur une superficie plus grande en un seul passage. Il semble qu'une entreprise de fabrication d'équipements de ce genre, établie à Saint-Germain-de-Grantham, près de Drummondville, ait travaillé sur une pièce d'équipement munie de deux râteaux rotatifs de 4,5 mètres chacun, poussant la largeur utile à 9 mètres en un seul passage. Un développement intéressant!

## Ail Québec : une nouvelle association

L'ail du Québec est savoureux, qu'on se le dise! Néanmoins, c'est toujours l'ail en provenance de la Chine qui occupe la première place sur les étagères des supermarchés, alors que l'ail québécois ne récolte qu'un maigre 3 % de la consommation. C'est afin de conquérir (reconquérir!) le marché québécois et d'apporter des voies de développement aux producteurs d'ail qu'est née en novembre 2013 l'association Ail Québec. À l'heure actuelle, le nouveau regroupement compte environ 200 membres, petits et gros producteurs d'ail.

duction de guides techniques et l'entreprise de démarches pour que l'ail soit couvert par une assurance récolte sont aussi envisagées par Ail Québec.

Selon la jeune association, l'ail pourrait connaître un véritable bond en avant dans les prochaines années puisqu'il s'agit d'une production qui est très bien appropriée à de petites superficies, ce qui pourrait, dans ce sens, intéresser la relève en agriculture. De plus, la demande pour l'ail québécois serait très élevée malgré son prix, lui aussi élevé. La production d'ail est tout de même complexe et subit souvent les aléas du climat québécois, d'où l'importance de ce regroupement qui permettra aux producteurs d'ail d'obtenir conseils, soutien et information de qualité.

permet aux producteurs de s'exprimer par le biais d'un forum sur des thématiques aussi variées que les techniques de séchage,

l'utilisation de la fleur d'ail, la commercialisation des récoltes d'ail ou les meilleurs endroits pour obtenir des bulbes d'ail.

Ail Québec a plusieurs défis à relever dans les prochaines années, dont la protection de l'ail contre la teigne du poireau et contre les nématodes, et le partage de meilleures techniques de production. Collectivement, une promotion générique de l'ail, la participation à des projets de recherche, la pro-

Le site d'Ail Québec ([www.ailquebec.org](http://www.ailquebec.org))



L'ail du Québec gagne à être connu!

**Bienvenue à Saint-Pascal pour cette**  
**90<sup>e</sup> Exposition agricole**  
**DU 18 au 23 JUILLET 2017**

**Bravo au monde agricole et à la Société d'agriculture qui ont su maintenir cette activité de reconnaissance de l'excellence des agriculteurs de la région**  
**Encourageons ces initiatives!**  
**Tannerie des Ruisseaux inc.**  
**233A, avenue Patry, Saint-Pascal 418 492-3813**

0087E2817

DU 18 AU 23 JUILLET 2017



**Super Gala de lutte**



**Retour des manèges**



WWW.EXPOSTPASCAL.COM

Bureau de direction 2016-2017  
Présidente  
**Mélanie Lévesque**  
Vice-présidents  
**Normand Bard - Robin Beaulieu**  
Directrices  
**Janie Briand - Sonia Dionne**  
**Andrée Michaud - Guylaine St-Pierre**  
Directeurs  
**J.-Philippe Charest - Frédéric Landry**  
**Jonathan Morin - Gervais Pelletier**  
Directrice générale  
**Brigitte Drapeau**

**Agriculture, Pêcheries et Alimentation Québec**



Suivez-nous sur

Local aménagé à proximité de l'Expo-Gourmand

Wi-fi gratuit sur le site pendant l'exposition



**ENTRÉE GRATUITE SUR LE TERRAIN**  
Stationnement : 2\$/jour  
(au profit des jeunes de la Travée)

**Mardi 18 juillet**

19 h 30 **Super bingo**  
2 600\$ en prix  
Pavillon central



**Mercredi 19 juillet**

9 h à 21 h **Arrivée des animaux et installation des kiosques**

19 h 30 **Tournoi de Poker Texas Hold'em**  
Pavillon central  
Inscription sur place à 19h  
Début du tournoi à 19h30



**Jeudi 20 juillet Journée des jeunes éleveurs**

9 h à 15 h **Activités des jeunes éleveurs**  
photos souvenirs pour les jeunes gracieuseté de dîner pour les jeunes gracieuseté de



13 h **Ouverture du site**  
Manèges, petite ferme, pavillon, kiosques intérieurs et extérieurs, étables, machinerie et Expo-Gourmand

13 h 30 **Activités des Aînés (es)**  
Danse sociale et en ligne avec **Michel Malouin** sous le chapiteau  
Entrée gratuite

19 h 30 **Ouverture officielle**  
Pavillon de l'Expo-Gourmand



20 h 30 **Spectacle «Yannick Lavoie»**  
Sous le chapiteau  
Entrée gratuite

21 h 30 **Feux d'artifices**  
présentés par



À voir à l'Expo  
**Robot de traite** en démo et fonctionnel toute la semaine



en collaboration avec **les entreprises WILLMAX Inc.**

**Samedi 22 juillet Journée de l'agriculture**

9 h **Jugement Holstein**  
Pavillon central

9 h **Ouverture**  
Étables, petite ferme et salon des races

10 h **Ouverture**  
Manèges

10 h 30 **Atelier présentation d'un cheval au licou**  
Écurie

11 h **Ouverture**  
Kiosques intérieurs et extérieurs, machinerie, Expo-Gourmand

12 h à 16 h **Barbotine et café**  
Atelier de création sur céramique  
12\$/par participant  
Places limitées  
Réservez dès maintenant : expogourmand@gmail.com  
Pavillon Expo-Gourmand

13 h à 15 h **Les Créations de Nathalie et Cie**  
Atelier créatif : apportez vos vieux chandails!  
Pavillon Expo-Gourmand



13 h à 15 h **Démonstration de jeux équestres**  
Manège extérieur

13 h **Conférence sur l'agriculture de précision**  
Groupe JLD Lague, Synagri et William Houde  
Sous le chapiteau. Entrée gratuite

15 h « 4 à 7 »

15 h à 18 h **Découverte et formation équestres**  
Écurie

18 h **Souper Gourmand**  
Assiette tartare de saumon et verre de vin 20\$  
Réalisé par Café Azimut  
Réservation avant le 19 juillet : expogourmand@gmail.com  
Pavillon central

19 h **Démonstration ferrage et parage**  
Écurie

20 h 30 **Super Gala de lutte**  
Pavillon central  
Entrée 10\$

**90<sup>e</sup> édition**

**Vendredi 21 juillet Journée des terrains de jeux**

9 h à 15 h **Activités des terrains de jeux**  
\* Inscription obligatoire : dg.expostpascal@outlook.com

10 h **Jugements Ayrshire et Jersey**  
Pavillon central

10 h **Ouverture**  
Étables, petite ferme et salon des races



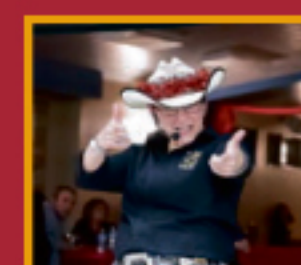
11 h **Ouverture**  
Kiosques intérieurs et extérieurs, machinerie, Expo-Gourmand

12 h **Ouverture**  
Manèges

18 h **Animation sur Échasses**  
À l'extérieur

19 h **Présentation Races chevalines**  
Pavillon central  
Entrée gratuite

19 h 30 **Soirée de danse Country**  
avec **Caroline Pelletier**  
Sous le chapiteau  
Entrée 5\$



21 h **Animation - Jongleurs de feu**  
À l'extérieur

**Visitez le centre de l'interprétation de l'oeuf**



**Dimanche 23 juillet Journée de la famille**

9 h **Ouverture**  
Étables, petite ferme et salon des races

10 h **Ouverture**  
Manèges

10 h **Randonnée équestre**  
Départ stationnement de l'Expo

10 h **Défi des agriculteurs**  
près du Pavillon central. Inscription gratuite  
Venez tester vos habiletés

11 h **Ouverture**  
Kiosques intérieurs et extérieurs, machinerie, Expo-Gourmand

11 h **Spectacle de magie pour toute la famille**  
«Les Productions Impossible»  
sous le chapiteau Entrée gratuite

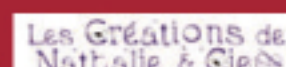
12 h **Dîner «Poulet B.B.Q.»**,  
pavillon de l'Expo-gourmand  
Coût 15\$  
Réservez avant le 15 juillet : dg.expostpascal@outlook.com

12 h à 15 h **Maquillage d'enfants**  
avec **Colorey**

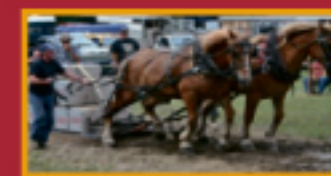


13 h **Gala d'amateurs avec Jean-Claude Avoine et son équipe**  
Pavillon central  
Entrée 5\$  
Inscription sur place à compter de 12h30

13 h à 15 h **Les Créations de Nathalie et Cie**  
Atelier créatif : apportez vos vieux chandails!  
Pavillon Expo-Gourmand



13 h 30 **Tire de chevaux**  
Manège extérieur  
Entrée 5\$



16 h **Remise des prix aux fermières**  
Pavillon commercial

18 h **Fermeture**  
kiosques commerciaux et étables

20 h **Gala d'amateurs (suite)**  
Pavillon central

**Points de vente pour**  
**Gala de lutte et Poulet BBQ :**  
IGA, Tabagie Lunik, Provigo (Saint-Pascal)  
et Les Ciseaux de la Montagne (Saint-Philippe-de-Néri)



# AGRICULTURE

*Pour l'amour de la nature!*



## Pour une récolte de saveurs, encourageons nos PRODUCTEURS!

### Les saveurs d'ici nous ouvrent l'appétit!

Ils se lèvent aux aurores, ils travaillent à la sueur de leur front, ils sont passionnés par leur métier et ils nous procurent des aliments débordants de fraîcheur... de qui parle-t-on? De nos producteurs locaux, bien sûr!

#### Délices à profusion

Cet été, les fiers entrepreneurs d'ici ont une foule de produits à nous proposer pour préparer nos repas de tous les jours et ceux des grandes occasions. Pensons simplement aux légumes gorgés de soleil, aux petits fruits vitaminés, aux fromages crémeux à souhait, aux viandes goûteuses et aux délectables produits transformés (confitures, marinades, desserts, pâtes, etc.) — de quoi nous ouvrir l'appétit, non? Et pour arroser le tout avec élégance, quoi de mieux qu'une pinte de bière, une coupe de vin ou un verre de cidre embouteillés à quelques kilomètres (ou moins!) de chez nous?

#### Fraîcheur et qualité

C'est indéniable : un aliment local sera toujours plus frais — et aura toujours meilleur goût! — qu'un aliment qui a voyagé pendant des jours dans un train, un bateau ou un camion. De plus, acheter le fruit du labour de nos producteurs locaux, c'est choisir des aliments de qualité supérieure qui ne contiennent pas de substances aux noms imprononçables propres aux aliments produits en usine.

#### Un choix de société

Vous aimeriez contribuer à la prospérité économique de votre municipalité et à la création d'emplois? Rien de plus simple : il suffit de privilégier l'achat de produits locaux dès que l'occasion se présente!

Alors, prêt à déguster ce qui se fait de meilleur dans la région?





# AGRICULTURE

Pour l'amour de la nature!



## Pour du lait de qualité, il faut de l'eau de qualité

Si l'eau que l'être humain ingurgite a une influence majeure sur son état de santé, il est normal que l'eau donnée à boire à un troupeau de vaches laitières ait également une grande influence sur la santé de ces vaches et, conséquemment, sur leur production de lait, en quantité et en qualité.

Il faut donc accorder de plus en plus d'importance à l'élément eau dans les élevages, où sont visés de hauts niveaux de performance par les éleveurs. L'eau potable s'impose, ce qui commande une analyse bactériologique, laquelle figure d'ailleurs dans pratiquement tous les programmes de sécurité à la ferme. Pour sa part, le programme *Lait canadien de qualité* mentionne que les producteurs laitiers ont l'obligation d'effectuer une analyse d'eau par année. Ce nombre peut augmenter selon la

source d'approvisionnement : eau souterraine, eau de surface, eau de rivière, etc.

Les animaux réagissent différemment s'ils en viennent à boire de l'eau contaminée, et de façon plus ou moins rapide. Une truie va aller jusqu'à avorter, les poulets vont mouiller leur litière, etc. Une zone grise existe cependant pour ce qui est de la vache laitière, de nombreux autres facteurs pouvant expliquer sa diarrhée, par exemple, comme la présence de toxines dans les fourrages de moins bonne qualité.

Une vache en lactation peut facilement avoir besoin de 125 litres d'eau quotidiennement, et même davantage en pleine canicule estivale. La configuration de l'abreuvoir peut également affecter l'accès direct à l'eau du bétail. Des abreuvoirs de bonne profondeur donneront de

meilleurs résultats que des modèles moins profonds puisque les vaches se taperaient alors le museau dans le fond.

Une veille attentive doit donc s'instaurer sur chaque ferme, les causes de contamination de l'eau pouvant se révéler très variées.

*Une vache en lactation peut facilement avoir besoin de 125 litres d'eau quotidiennement, et même davantage en pleine canicule estivale.*



1221E2817

**C.G. Thériault**  
Puits artésiens - Excavation  
RBQ : 1861-6508-69

Nous sommes une entreprise familiale. 3<sup>e</sup> génération de puisatiers **DEPUIS 1920.**

- Mise aux normes de puits existants
- Pompes à eau
- Vente-Installation-Service
- Hydro-fracturation
- Nettoyage & approfondissement

Résidentiel • Commercial • Agricole • Génie civil

Tél. : 418 492-3777  
Sans frais : 1 888 492-3777  
Télec. : 418 492-5455  
Cell. : Danny : 418 866-0079  
Guillaume : 418 866-9078  
Courriel : info@puitstheriault.com  
site web : www.puitstheriault.com

Danny et Guillaume Thériault, props.

**Puits artésiens C.G. Thériault inc.**  
206, Principale,  
Sainte-Hélène (Québec)  
GOL 3J0

**fix COLLISION AUTO** **ESTHÉTIQUE**  
Refaites-lui une beauté avant de partir en vacances!  
**PROMOTION**

**50%**  
de RABAIS sur DÉCONTAMINANT SCÉLLANT à l'achat d'un nettoyage intérieur shampooing

- \* Lavage intérieur et extérieur
- \* Protection de toit de tissus et vinyle
- \* Shampooing intérieur
- \* Reconditionnement des phares
- \* Décontamination et scellant de peinture
- \* Traitement Aquapel

**fix COLLISION AUTO** **KAMOURASKA**  
SÉBASTIEN MASSÉ, propriétaire  
216, rue Rochette, Saint-Pascal  
418.308.1001  
kamouraska@fixauto.com

7082E2817

## L'Art de récolter un bon fourrage!



**NOUVEAU**

*KUHN leader incontesté en matériel de fenaison depuis plus de 40 ans. La récolte d'un fourrage de qualité et le retour sur investissement sont au cœur des préoccupations et des innovations. Des valeurs sûres pour la récolte.*

Précurseur des faucheuses conditionneuses à disques, KUHN contribue par sa technologie à vous faire récolter rapidement les fruits de vos investissements.

Temps de séchage réduit, grâce au conditionneur à doigts souples ou à rouleaux. Qualités nutritives du fourrage préservées par une très bonne adaptation du groupe de fauche aux différents terrains. Suspension LIFT-CONTROL®.

Qualité de travail, performance, fiabilité et longévité.

**Sam**

**Service Agro Mécanique**

205, rue du Parc  
SAINT-PASCAL  
Tél. : 418 492-5855  
Télec. : 418 492-5870

24, rue Principale Ouest  
SAINT-CLÉMENT  
Tél. : 418 963-2177  
Télec. : 418 963-3637

Chez **Sam**, qualité et service, c'est garanti depuis 1959!

www.serviceagromecanique.com | saminc@samagri.ca



# AGRICULTURE

*Pour l'amour de la nature!*



## Comment cultiver l'intérêt de vos enfants pour l'agriculture?

Vous caressez le rêve qu'un jour vos enfants reprennent la ferme familiale? Voici quelques conseils pour développer leur intérêt pour l'agriculture, et ce, dès leur plus jeune âge — après tout, c'est une condition préalable essentielle pour préparer votre relève!

D'abord et avant tout, il est important que vos enfants sentent qu'ils font partie intégrante de la ferme. Ainsi, impliquez-les dans l'exploitation et pensez à leur confier des projets — sécuritaires et adaptés à leur âge, cela va sans dire — qu'ils seront en mesure de mener à bien sans aide (ou presque). Par exemple, nommez-les responsables d'une parcelle de terre, puis guidez-les dans la bonne direction, sans toutefois leur montrer tout ce qu'ils doivent faire dans les moindres détails. Expliquez-leur plutôt ce que vous attendez d'eux, et aidez-les à trouver les étapes qui leur permettront d'atteindre les objectifs visés. Bref, ne faites pas tout le travail à la place de vos enfants, même si ce qu'ils font n'est pas toujours parfait : montrez-leur que vous les soutenez tout en leur donnant assez de liberté pour qu'ils puissent apprendre par l'action. Évidemment, vos encouragements et vos félicitations sont primordiaux!

Par ailleurs, retenez que ce qui vous passionne le plus dans votre travail n'est pas forcément ce que vos enfants préfèrent de la vie à la ferme. Soyez donc à leur écoute, misez sur leurs forces et, surtout, intéressez-vous...

à ce qui les intéresse! Enfin, veillez à mettre l'accent sur les aspects positifs de votre mé-

tier d'agriculteur — vous ne voulez pas les décourager d'emblée en faisant le bilan de

vos difficultés chaque soir au souper!



**Je voyage**  
avec Le Placoteux

1. Apportez une édition du Placoteux durant vos vacances.
2. Faites-vous photographier avec le Placoteux.
3. Faites-nous parvenir votre photographie avec identification, lieu, date et un court texte d'un maximum de 100 mots sur vos vacances avant le 8 décembre à : [montage@leplacoteux.com](mailto:montage@leplacoteux.com)

**Merci**  
à nos voyageurs

qui ont apporté leur Placoteux dans leurs bagages en 2016. Toutes les photos ont été publiées dans notre édition du 27 décembre et aussi disponible en ligne sur [www.leplacoteux.com](http://www.leplacoteux.com)

L'invitation est lancée à tous nos lecteurs à faire de même en 2017.

**FAITES PARTIE DE NOTRE CAHIER SPÉCIAL JE VOYAGE AVEC LE PLACOTEUX DE JANVIER 2018**



# AGRICULTURE

Pour l'amour de la nature!



## Les Jardins Kamouraska

**Le kiosque est OUVERT À SAINT-PASCAL**



**Découvrez nos légumes cultivés en serre :**

- TOMATES • TOMATES CERISE
- CONCOMBRES • POIVRONS
- AUBERGINES • LAITUES
- COURGETTES • FINES HERBES, ETC...

**aussi disponibles au fil de la saison, fruits et légumes de champs de la région**

*La fraîcheur des produits d'ici*

Du lundi au vendredi 10 h à 17 h 30
Samedi 9 h à 16 h

**Les Jardins Kamouraska**  
218, rue Rochette, Saint-Pascal  
418 308-1015

Suivez-nous sur facebook  [www.comptoirkamouraska.com](http://www.comptoirkamouraska.com)

Aussi aux marchés publics de Rivière-du-Loup et Trois-Pistoles

**Le Comptoir gourmand à Kamouraska, 52, Morel**

## Une toiture sans problème avec un BARDEAU GARANTI À VIE





### UNE ÉQUIPE DE SPÉCIALISTES



**pour bien vous conseiller en MATÉRIAUX DE CONSTRUCTION**

**Le plus grand choix de portes et fenêtres**

Laflamme LEPAGE Millwork

**Revêtements EXTÉRIEURS**

LP CANEXEL GENTEK CertainTeed

**Distributeur des coffrages isolants**

FOX BLOCKS

**Produits de décoration architecturale**

GOOD Style FRASER WOOD SIDING REPLICO

**Produits de béton pour terrassement**

BOLDUC

**SERVICE DE LIVRAISON dans toutes les municipalités de l'Islet, Kamouraska, Rivière-du-Loup, Témiscouata**

**RONA DECO SURFACES**

**CENTRE DE RÉNOVATION CAMILLE DUMAIS!**

1005, rue Lévesque, Saint-Pascal (Québec) G0L 3Y0 Tél. : 418 492-2347

[www.camilledumais.com](http://www.camilledumais.com) LIVRAISON PARTOUT AU QUÉBEC

La saison  
**Jeep**



**PROFITEZ DU  
PRIX  
AMBASSADEUR**

**+15%** d'escompte

**DES RABAIS ALLANT  
JUSQU'À**

**15 000\$**



**RAM**

**SURVEILLEZ NOS OFFRES**

**SUR LES RAM 1500 ET LES RAM HEAVY DUTY 2500/3500**



**OLIVIER**  
KAMOURASKA | CHRYSLER

**VOUS OFFRE 1 000 \$ EN ACCESSOIRES À L'ACHAT D'UN VÉHICULE NEUF**

255, avenue Patry, Saint-Pascal

[olivierkamouraskachrysler.com](http://olivierkamouraskachrysler.com)

**418 492-3432 • 1 800 363-3432**



Tony Lefrançois  
Directeur général



Claude Lefrançois  
Directeur des ventes



Mathieu De Carufel  
Directeur adjoint



Denys Desrosiers  
Conseiller



Simon Lagacé  
Conseiller



Denis Deschênes  
Conseiller



Philippe Dubé  
Conseiller



Stéphane Otis  
Conseiller



Mélanie Ouellet  
Directrice commerciale



Annie Levasseur  
Directrice commerciale



# Chantal Caron recevra l'Ordre du Canada

La directrice de la compagnie Fleuve Espace danse et la fondatrice de l'École de danse Chantal Caron sera décorée de l'une des plus prestigieuses distinctions honorifiques civiles au pays. Chantal Caron sera accueillie au prestigieux Rideau Hall à Ottawa plus tard cette année afin de recevoir l'Ordre du Canada « pour ses créations artistiques mettant en valeur le patrimoine naturel et sa contribution au développement de la prochaine génération de danseurs ».

L'Ordre du Canada « reconnaît des réalisations exceptionnelles, le dévouement

remarquable d'une personne envers la communauté ou une contribution extraordinaire à la nation ». Cette année marque le 50e anniversaire de la création de l'Ordre du Canada. Et d'après le très honorable :

« Les personnes qui figurent sur la liste d'aujourd'hui, tout comme celles qui ont été nommées il y a un demi-siècle, sont véritablement inspirantes, car elles ont contribué à édifier la nation avertie et toujours plus bienveillante à laquelle nous sommes, en tant que Canadiens, si fiers d'appartenir », a déclaré le gouverneur général du Canada, David Johnston.

De son côté, Chantal Caron considère comme un tour de force, le fait de faire rayonner la danse de par un petit village comme Saint-Jean-Port-Joli, depuis plus de 30 ans.

« Glace, Crevasse et Dérive », premier court métrage de Mme Caron, a été diffusé dans une vingtaine de festivals mondiaux et a remporté plusieurs prix dont celui du Best Screendance film au San Francisco Dance Film Festival en 2014 ainsi que l'Oeuvre de l'année en Chaudière-Appalaches décernée par le Conseil des arts et lettres du Québec en 2015. Sa compagnie, Fleuve Espace danse en est à sa 15e création en 11 ans.

Son spectacle in situ « Hommes de Vase » est en tournée cet été au Québec et sera présenté en France cet automne. De nombreux projets de création sont présentement en développement. Tout support financier qui pourrait être accordé à la compagnie sera capital dans la détermination de leurs réalisations.

Fondée il y a 30 ans, l'École de danse Chantal Caron a initié au-delà de 10 000 personnes à l'art de la danse. Sa fille, Éléonore Caron St-Pierre a repris la direction de l'école depuis janvier 2017.



Madame Chantal Caron

**Prenez un volant SÉCURITAIRE!** **2<sup>e</sup> et 3<sup>e</sup> CHANCE AU CRÉDIT**

**FAITES VOTRE OFFRE!**  
*Un échange?*  
Nous sommes prêts à discuter!

**MANUELLE**  
**4 MATIC**

**7 994\$**  
**Honda Accord SE 2007**  
4 CYL., AUTOMATIQUE, TRÈS PROPRE, AIR CLIMATISÉ, RÉGULATEUR DE VITESSE. 109 976 km # NU0139

**7 995\$ 6 994\$**  
**Nissan Altima 2008** 4 CYL 2.5L, TRANSMISSION MANUELLE, AIR CLIMATISÉ, CONTRÔLE INTÉGRÉ AU VOLANT, AIR CLIMATISÉ. 156 975 km # N170163A

**13 994\$**  
**Mercedes-Benz C 300 2010**  
V6 3.0 L., AUTOMATIQUE, 4 MATIC, TRÈS BAS KILOMÈTRAGE, TRÈS PROPRE 100 970 km # NU0129

**7 994\$ 6 494\$**  
**Pontiac Vibe 2010**  
1.8L, AUTOMATIQUE, TRÈS PROPRE 121 552 km # NU0103A

**13 995\$ 12 804\$**  
**GMC Acadia 2011** V6 3.6L., TRACTION AVANT, 7 PLACES, GROUPE ÉLECTRIQUE, AIR CLIMATISÉ, ATTACHE REMORQUE, PNEUS D'HIVER. # N160202A

**10 993\$ 8 994\$**  
**Chevrolet Cruze 2012** 44 CYL., 1.4L., VOITURE ÉCONOMIQUE, AUTOMATIQUE, AIR CLIMATISÉ, PARFAIT POUR PREMIÈRE VOITURE. # K160041A

**13 995\$ 13 394\$**  
**Kia Sportage 2013**  
4 CYL., 2.4L, MANUELLE, VÉHICULE PROPRE ET PRÊT POUR L'ÉTÉ! 87 684 km # KU0036

**13 994 \$**  
**Kia Forte 5 2015** 4 CYL., 2.0L, MANUELLE, AIR CLIMATISÉ, BLUETOOTH, VITRES ÉLECTRIQUES, SIÈGES CHAUFFANTS, TRÈS PROPRE. 50 397 km # NU0135

**24 294\$ 23 234\$**  
**Kia Optima Hybrid Lx 2016** VÉHICULE ÉCONOMIQUE, TOUT ÉQUIPÉ, SIÈGES CHAUFFANTS, CLIMATISATION BI-ZONE, CAMERA DE REÇUL. # N160263A

**17 405\$ 17 404\$**  
**Ford Fusion 2013** 4 CYL 2L, AUTOMATIQUE, TRACTION INTÉGRALE, INTÉRIEUR EN CUIR, BLUETOOTH, RÉGULATEUR DE VITESSE, AIR CLIMATISÉ, CAMERA DE REÇUL.

**13 993\$**  
**Hyundai Sonata 2014**  
4 CYL., 2.4L, AUTOMATIQUE, PRÊT POUR UN ESSAI ROUTIER. 50 585 km # N150077A

**17 405\$ 16 294\$**  
**Kia Sorento 2014**  
4 CYL., 2.4L, AUTOMATIQUE, VÉHICULE TRÈS PROPRE ET EN DEMANDE! 83 935 km # K170032A

**11 994\$**  
**Nissan Micra 2015**  
4 CYL., 1.6L, AUTOMATIQUE, CLIMATISATION, PNEUS D'HIVER INCLUS. 43 529 km # N160055A

**32 994\$**  
**Nissan Murano 2015** V6, 3.5L, CVT, PLATINUM, AWD ENTièrement ÉQUIPÉ, 1 SEUL PROPRIÉTAIRE, INTÉRIEUR EN CUIR, À VOIR! 311 99 km # N170130A

**11 994\$ 10 994\$**  
**Kia Rio Berline LX 2014**  
4 CYL., 1.6L, AUTOMATIQUE, BLUETOOTH, RÉGULATEUR DE VITESSE, AIR CLIMATISÉ, ETC. 33 325 km # K170268A

**18 295\$ 16 794\$**  
**Mitsubishi RVR GT 2013** 4 CYL., 2L, AUTOMATIQUE, AWD, PNEUS D'HIVER, DÉMARREUR À DISTANCE ET BIEN PLUS! 104 114 km # K160146A

**Problème de crédit, baisse de revenu... venez me rencontrer, je peux vous aider!**  
**Jacques Caron**  
418 234-7337

**• Inspection complète • Personnel professionnel**  
**• Une équipe de vente pour vous!**  
**• Service de qualité • Conditions respectées**

**Stéphane Paquet** Président  
**Kevin Chevalier** directeur des ventes, véhicules neufs  
**Manon Nolet** Directrice financière  
**Christian Dorval** Conseiller véhicules neufs et d'occasions

**Jean-Marc Alcaraz** Conseiller véhicules neufs et d'occasions  
**Benoit Gamache** Conseiller véhicules neufs et d'occasions  
**Bernard Blanchet** Conseiller véhicules neufs et d'occasions  
**Jacques Caron** Directeur et évaluateur véhicules usagés Conseiller véhicules neufs et d'occasions

**HORAIRE :**  
**LUN-JEU 8 H À 20 H**  
**VEN 8 H À 18 H**  
**418 248-3400**  
**133, boul. Taché Ouest**  
**Montmagny**

**Carol-Ann**  
Designer diplômée  
Service à domicile et en magasin

**PRODÉCOR S.V.**  
545, route de l'Église, Saint-Jean Port-Joli G0R 3G0  
418-358-0999  
www.prodecorsv.com

REVÊTEMENTS DE PLANCHERS • PRODUITS POUR L'INSTALLATION  
DISTRIBUTEUR D'OUTILLAGES PROFESSIONNELS • TOILES ET STORES

**LEMIEUX**  
LOCATION  
LOCATION DE VÉHICULE, CAMION, CUBE  
REMORQUE OUVERTE OU FERMÉE  
**418.856.2824**

**KIA MONTMAGNY** GROUPE PAQUET  
**MONTMAGNY NISSAN** GROUPE PAQUET

**Visitez notre inventaire sur [www.montmagnynissan.com](http://www.montmagnynissan.com) • [www.kiamontmagny.com](http://www.kiamontmagny.com)**



# Nouvelle R un trio surprenant sur la scène au Dimanche Champêtre

Le 16 juillet prochain le groupe Nouvel R est à l'honneur à la Maison Chapais. Ce troisième concert de l'été 2017 débutera à 14 h et se déroulera en plein air dans les jardins oubliés des Chapais.

Nouvelle R est un trio à saveur de jazz et de musique du monde. Formé en 2015, Nouvelle R est composé de Sylvain St-Onge à la guitare, Carl Mayotte à la basse et Olivier Bussièrès aux percussions. Ces trois passionnés de musique multidisciplinaire composent et interprètent avec brio des œuvres musicales en s'efforçant toujours de développer de nouvelles sonorités chaleureuses et énergiques. Leur style unique mariant percussions d'outre-mer et le folk américain charmeront vos oreilles pour un résultat des plus surprenants. Faites-vous plaisir et venez-vous détendre dans les magnifiques jardins oubliés des Chapais, avec pour ambiance l'album « L'emporte-pièce » du jeune trio dynamique. La Maison Chapais est ouverte du lundi au dimanche de 10 h à 17 h, et ce, jusqu'à l'Action de grâce.



## Remerciements de sympathie

**Paul-Émile Dubé**

Vous avez été nombreux, parents et amis, à nous témoigner votre sympathie, votre réconfort et votre amour à l'occasion du décès de M. Paul-Émile Dubé, survenu le 14 juin dernier. Nous tenons à vous remercier très chaleureusement, que ce soit pour votre présence au salon, votre assistance aux funérailles, vos appels, vos cartes, ainsi que pour tous vos dons et offrandes de messes.

À tous un cordial merci.

Ses enfants : Rosaire (feu Colette Plante, Claudette Paradis), Marcel (Guylaine Dumont), Réjean (feu Gbislaine Normandeau), Pauline (Marian Leskow), Bruno (Denise Pelletier); ses petits-enfants; ses arrière-petits-enfants.



## Remerciements de sympathie

**Aline Bossé  
La Pocatière**

Vous qui avez pris le temps de poser un geste de sympathie lors du décès de Mme Aline Bossé, survenu le 30 mai 2017, soyez assurés que chacune de ces marques de réconfort nous a sincèrement touchés. Nous tenons à vous dire qu'une pensée personnelle vous est adressée, et que c'est avec respect et simplement que nous tenons à vous remercier.

Ses sœurs et son frère : Lucille (feu Cyrille Lévesque), Raymond (Claudette Lizotte), Jocelyne (feu Jacques Massé); sa belle-soeur, Gabrielle Pelletier (feu Jean-Paul); ses neveux et nièces.



## Remerciements de sympathie

**Cécile Jean Bossé  
Saint-Philippe-de-Néri**

Nos remerciements les plus sincères à tous ceux et celles qui ont partagé notre chagrin, lors du décès de Mme Cécile Jean, survenu le 6 juin 2017. Votre présence ainsi que toutes les marques de sympathie, manifestées de quelque façon que ce soit, nous ont été d'un grand réconfort et furent très appréciées. Que chacun de vous trouve dans ces remerciements l'expression de notre reconnaissance et les considère comme vous étant adressés personnellement.

Son époux, Roger Bossé; ses enfants : Diane, Sylvie (Danny Parent); ses petits-enfants et ses arrière-petits-enfants.



## Remerciements de sympathie

**Lise Marquis Alexandre  
Saint-André**

Les membres de la famille Alexandre remercient bien sincèrement tous les parents et amis qui ont témoigné des marques de sympathie, lors du décès de Mme Lise Marquis, survenu le 19 juin 2017, soit par offrandes de messes, affiliations de prières, cartes de sympathie, envois de fleurs, dons, courriels, visite au salon ou assistance aux funérailles. Veuillez considérer ces remerciements comme vous étant adressés personnellement.

Son époux, Robert Alexandre; ses enfants : Steve (Julie Boudreau), Dave (Louise Labelle), Joël, Jonathan (Hélène Boucard); ses petits-enfants : Antoine, Anne, Clara, Cédric, Armonie, Loïc, Anaïs.



## Remerciements de sympathie

**Michel Gagnon  
Saint-Alexandre**

Les membres de la famille Gagnon remercient bien sincèrement tous les parents et amis qui ont témoigné des marques de sympathie, lors du décès de M. Michel Gagnon, survenu le 16 juin 2017, soit par offrandes de messes, affiliations de prières, cartes de sympathie, envois de fleurs, dons, courriels, visite au salon ou assistance aux funérailles. Veuillez considérer ces remerciements comme vous étant adressés personnellement.

Sa conjointe, Christiane Bouret; ses enfants : Gabrielle, Jérôme, Jérémie, Rosalie, Jacob; sa mère, Andrée Roussel; son père, Camillien Gagnon (Andrée Beaulieu); les membres des familles Gagnon et Bouret.

# Bleu Jeans Bleu à Saint-Onésime

GLS Productions et la Corporation régionale de la Salle André-Gagnon présentent Bleu Jeans Bleu au Chalet d'Ixworth de Saint-Onésime le jeudi 13 juillet à 20 h.

**MAURICE GAGNON**

Depuis la sortie du 2e album, Franchement Wow!, la formation qui joue avec l'absurde comme un bébé chat avec une belle de laine, a fait une trentaine de spectacles au cours de l'hiver et du printemps. « On a fait les shows vitrines du réseau ontarien, du réseau acadien et du ROSEQ », lance Mathieu Lafontaine, alias Claude Cobra.

La tournée se poursuit cet été dans plusieurs villes du Québec, notamment sur la Côte-Nord et en Gaspésie, de même qu'au Nouveau-Brunswick. Ces spectacles permettent à Blue Jeans Blue de dévoiler des pièces du prochain album.

En spectacle, raconte Mathieu Lafontaine, le groupe interprète un mélange de chansons du premier album et du 2e « qui drive encore plus ». En plus des inédites. « Ça nous donne

une belle palette », dit-il.

## Dimension nouvelle

Le spectacle apporte une dimension nouvelle aux albums. Un événement vécu dans la journée peut même se retrouver dans une chanson. Le groupe se donne toute la liberté voulue.

« Il y a des gens qui viennent nous voir parce qu'ils nous connaissent et d'autres qui viennent un peu par accident ou parce qu'on leur a conseillé de venir. Ils ne le regrettent pas », ajoute Mathieu Lafontaine.

Raphaël Butler sera en première partie de ce spectacle qui se tiendra sous la formule d'un souper-spectacle. Les gens sont attendus pour le souper à 17 h 30 suivi du spectacle Franchement Wow à 20 h.

## NOTARIAT À DOMICILE • SERVICES JURIDIQUES

Vous vivez des difficultés?

Quelle qu'en soit la nature, je peux vous aider!

L'achat et la vente d'une propriété  
Financement hypothécaire  
Droit corporatif/Démarrage d'entreprise  
Financement/Subventions  
Mise à jour annuelle de votre livre de compagnie  
Médiation/Comptes à recevoir/Entreprises  
Service de recouvrement de créances  
Préparation de procédures judiciaires/Petites créances



M. MARLÈNE GAGNON  
Notaire et conférencière

Testament/Succession  
Mandat en cas d'incapacité/Homologation  
Tutelle/Curatelle  
Mariage civil/Contrat de mariage  
Divorce à l'amiable  
L'union de fait : Convention entre conjoints de fait  
Demandes : Assurance-invalidité/Assurance de dommages/  
Assurance-salaire et autres réclamations. Services-conseils

2897E1417

164, route 230 Ouest, Saint-Philippe-de-Néri  
Tél. bur. : 418 498-3383 • Tél. rés. : 418 498-2109 • Téléc. : 418 498-3383 • Courriel : marlene.gagnon@notarius.net



**MANOIR LAFONTAINE**  
RÉSIDENCE PRIVÉE POUR ÂGÉS

**PLUS  
CHOYÉS  
QUE JAMAIS!**

## OFFRE SPÉCIALE

À PROXIMITÉ  
DE TOUS LES SERVICES

- Offre une vue imprenable sur le fleuve et la ville
- Équipe dynamique et chaleureuse
- Services adaptés à vos besoins

OBTENEZ 1 MOIS GRATUIT

à la signature d'un bail d'ici le 31 août 2017\*

\* Applicable au Pavillon des Cèdres uniquement. Certaines conditions s'appliquent.

COMMUNIQUEZ AVEC NOUS DÈS MAINTENANT!

230, rue des Chênes, Rivière-du-Loup, QC G5R 5E2

418 867-1117

1152092717

# 150 nouvelles caches de géocaching pour les 150 ans de Mont-Carmel

Capitale du géocaching au Kamouraska, Mont-Carmel réserve encore de belles surprises aux chasseurs de caches pour ses 150 ans. Le 15 juillet prochain, c'est plus de 150 d'entre elles qui s'ajouteront pour le plus grand bonheur des amateurs de cette chasse au trésor digne du 21<sup>e</sup> siècle.

MAXIME PARADIS



Carole Corson s'adonne au géocaching à Mont-Carmel. Photo : Courtoisie Carole Corson.

## Simon Dion-Viens récolte une solide 6<sup>e</sup> position à Mirabel

Simon Dion-Viens était de retour en piste ce week-end dans le cadre du EckoUnlimited 75 qui se déroulait sur le circuit d'ICAR à Mirabel. Au volant de la voiture Dodge 25 Castrol Canada, supportée par Bestbuy Pièces d'auto, WE Finances et Olivier Kamouraska Chrysler, Dion-Viens abordait sa première présence en circuit routier de l'année dans la série NASCAR Pinty's Canada.

« Nous avons effectué des essais avec la voiture 25 de l'équipe CBRT avant de nous présenter à Mirabel. Suite aux tests, les membres de mon équipe ont peaufiné légèrement les réglages et la voiture était stable et rapide en piste dès la première séance d'essai

samedi matin. Pour la qualification, j'ai été en mesure d'inscrire le 12<sup>e</sup> meilleur temps, ce qui nous assurait une bonne position de départ pour la course », explique Dion-Viens.

Durant la course, avec 15 tours à faire, Simon Dion-Viens a été en mesure de gagner quelques positions suite à deux neutralisations. « À la dernière relance, malgré mon problème d'embrayage, ma voiture était encore très efficace. C'est finalement en 6<sup>e</sup> position que j'ai rallié l'arrivée », nous affirme Simon.

À ce jour, il s'agit du meilleur résultat pour le pilote du Kamouraska dans la très compétitive série NASCAR Pinty's.



Simon Dion-Viens a terminé 6<sup>e</sup> Mirabel. Photo : Courtoisie.

Grande amatrice de géocaching, Carole Corson est clairement celle qui a donné vie à ce loisir au sein de sa municipalité. Depuis cinq ans, elle organise un événement annuel en plein cœur de l'été qui réunit des géocachers de partout au Québec qui doivent trouver entre 70 et 80 nouvelles caches sur le territoire de Mont-Carmel. « Cette année, on m'a mise au défi de me rendre à 150 pour les 150 ans de Mont-Carmel », indiquait-elle.

Ce défi, Carole l'a relevé haut la main, elle qui est derrière plus de 400 caches toujours actives sur tout le territoire de la plus grande municipalité du Kamouraska. « Il y a des caches ailleurs dans la région, mais au Kamouraska, on peut clairement dire que Mont-Carmel est celle qui en compte le plus », ajoutait-elle.

### Une cache?

Dans le jargon des géocachers, une cache est un endroit qui contient un contenant étanche et résistant dans lequel on retrouve un carnet de visites qui doit être localisé en utilisant les données GPS rendues publiques

sur le site geocaching.com. Selon Wikipédia, en 2017, on en compterait plus de 3 millions répertoriées dans 180 pays sur le site geocaching.com.

Très populaires, celles de Mont-Carmel sont un apport économique intéressant pour la municipalité et la région aux yeux de Carole Corson. « Lors de l'événement annuel de géocaching, environ 75 personnes se rassemblent à Mont-Carmel. Et comme il est rare de pouvoir trouver toutes les caches en une seule journée, certains reviendront par après. C'est clairement une forme de tourisme », expliquait-elle.

Le 15 juillet, elle estime donc que l'événement sera une belle carte de visite pour le Lac de l'Est qui servira de point de rencontre aux géocachers aguerris et amateurs. « Certains vont camper sur place, d'autres vont louer des kayaks pour trouver les caches autour du lac et il y aura une initiation pour les novices en après-midi dès 14 h. Autrement, on attend les gens pour un souper BBQ en soirée, suivi d'un chansonnier », concluait-elle.

## Près de 400 personnes à la 2<sup>e</sup> édition de la Course de la rivière Ouelle



Près de 400 coureurs et marcheurs ont parcouru les méandres de la rivière Ouelle en surpassant les attentes du comité organisateur le 2 juillet dernier. Selon Vanessa Michaud, responsable et instigatrice de la course, c'est l'ambiance et la qualité de la première édition qui a mené à une augmentation de la participation (197 participants l'an dernier).

Encore cette année, plus d'une quarantaine de partenaires se sont engagés dans la communauté en soutenant la réussite de l'événement, que ce soit par une contribution financière ou en prêtant matériel et expertise. Une quarantaine de bénévoles étaient aussi sur place pour accompagner les participants. « Dans une municipalité qui compte moins de 1 000 résidents permanents, c'est franchement impressionnant de voir un comité formé uniquement de bénévoles qui réussit à rassembler autant de monde autour d'une activité » souligne le maire de Rivière-Ouelle, Louis-Georges Simard.

Notons la présence de plusieurs dignitaires au parcours 3 km marche : Monsieur Francois Blais, ministre de l'Emploi et de la Solidarité sociale dont la résidence secondaire est à Rivière-Ouelle, Monsieur Norbert Morin, député de Côte-du-Sud, Monsieur Yvon Soucy, préfet élu de la MRC de Kamouraska et Monsieur Louis-Georges Simard, maire de Rivière-Ouelle. Rappelons que les parcours de 10 km, 5 km, 3 km à la marche et 3 km à la course étaient proposés. Près de 70 enfants ont aussi participé au parcours de 1 km qui leur était réservé, faisant de la course un événement familial et intergénérationnel. Chronométré par Sportstats et sanctionné argent par la Fédération québécoise d'athlétisme, le comité organisateur a démontré une fois de plus son savoir-faire en offrant un événement sécuritaire, bien encadré et à la hauteur des grands événements sportifs.

Photo : Pierre-Luc Rivard.

## Une autre défaite du CHOX-FM

Le CHOX-FM de La Pocatière a encaissé une autre défaite, sa deuxième de la semaine, cette fois-ci face aux Braves du Témiscouata.

Néanmoins, les quelques 130 personnes présentes ont pu apprécier une brillante per-



Le lanceur Martin Bossé a offert une brillante performance. Photo tirée de Facebook.

formance des lanceurs Martin Bossé (CHOX-FM) et Dany Paradis-Giroux (Braves) qui s'est soldée par une victoire de 2 à 0 des Braves, dans un match qui a duré une heure 45 minutes.

Paradis-Giroux n'a donné que deux simples (Maxime Savoie en 1re manche et Éric Chénard en 2e manche) durant tout le match en plus de retourner 12 joueurs du CHOX-FM à l'abri avec le bâton sur l'épaule.

Bossé a été tout aussi brillant, ne donnant que trois coups sûrs, les trois en sixième manche lors du deuxième point des gagnants. Les Braves avaient ouvert la marque en première manche lorsque Michel Bérubé a atteint la zone payante suite à un but sur balles, une balle passée et deux ballon-sacrifices.

Le CHOX-FM demeure quatrième au classement malgré cette défaite.

## Un chèque pour le Hockey mineur du Kamouraska

Lors de l'AGA du 29 juin dernier du Hockey mineur du Kamouraska, M. Jean-Marc Deschênes, président de la 39e édition du Tournoi Pascot, a remis au Hockey mineur du Kamouraska un montant de 5600 \$. Sur la photo, Jonathan Lévesque, vice-président Hockey mineur du Kamouraska, à droite; Jean-Marc Deschênes, président du 39e Tournoi Pascot.



# Le luxe, le confort et la fiabilité.

## Camry LE 2017



Modèle XSE V6 illustré

Rabais comptant  
**3 000\$**  
sur modèles sélectionnés

À partir de  
**63\$/semaine\***  
en location 60 mois  
**0\$ d'acompte**



**aeroplan** OBTENEZ 5 000 MILLES AÉROPLAN<sup>MD</sup> À L'ACHAT D'UNE TOYOTA<sup>†</sup>.

JUSQU'AU 6 AOÛT 2017 SEULEMENT CHEZ VOTRE CONCESSIONNAIRE  
\* Voir les détails chez

**MONTMAGNY**  
**TOYOTA.COM**

140, boul. Taché Ouest, Montmagny  
418.248.2323 / 1.866.684.2323  
[www.montmagnytoyota.com](http://www.montmagnytoyota.com)



### UN DÉMARREUR... UN ALTERNATEUR UNE BATTERIE et plus!

- ✓ Service de vente et réparation d'alternateurs et démarreurs (neufs et réusinés)
- ✓ Vente et vérification de batteries de tous genres
- ✓ Vente et réparation de moteurs électriques, pompes et outillage
- ✓ Dépositaire de batteries « INTERSTATE »

### MAINTENANT MÉCANIQUE GÉNÉRALE

Alternateurs et Démarreurs *Roma.*

151, Route 132, La Pocatière  
418 856-6210 • 1 800 530-6210

### PERRUQUIÈRE

Possibilité d'aide financière avec Cancer-assistance du Québec aux personnes malades ayant perdu leurs revenus

Grand choix de prothèses capillaires  
Hommes - Dames - Enfants  
(synthétiques et cheveux Humains)  
Je fais l'entretien,  
la réparation et la modification  
Consultation PRIVÉE  
sur rendez-vous

Guylen Morin  
Propriétaire  
Chapeaux  
Foulards  
Turbans  
en vente ici  
*Studio*  
**Coiffure Coupe Foudre**  
455, boul. Taché Est  
Montmagny  
418 248-8133  
Perruquière Montmagny  
(facebook)

# Benjamin Ouellet s'éclate aux Championnats d'athlétisme paralympiques

Benjamin Ouellet de Saint-Pascal vit de grandes émotions ces jours-ci aux Championnats d'athlétisme paralympiques canadiens à Ottawa. Il a fracassé plusieurs records

personnels et a décroché deux médailles de bronze. Il a fait 200 mètres en 27 : 58 secondes, 800 mètres en 2 m 23 secondes et 100 mètres en 13 : 90 secondes. « C'est une expérience

incroyable que je vis et avec mes temps, je me rapproche de plus en plus de mon objectif de faire partie de l'équipe paralympique », a dit Benjamin Ouellet. Sur la photo, Benjamin et Charles Noëlle, coureur accompagnateur au 800 m et 1200 m. (S.G)



Photo : Francis Ouellet.

## Bloc-notes

### ÂGE D'OR ET LES CLUBS DES 50 ANS ET PLUS Sainte-Louise

Soirée dansante le samedi 15 juillet, à 20h, à la salle du 125e. Musique Jean-Paul et Sylvie.

### BINGO

**Rivière-du-Loup**  
Bingo au profit de la Fondation de la sclérose en plaques du KRTB tous les samedis, à 19h30, à l'Hôtel Universel, 2e étage, escalier et ascenseur pour accès. Tour spécial de 500\$ donné à toutes les semaines. Gros lot 1 000 \$. Total des prix : 2 500\$. Info : 418 551-0322.

**Rivière-Ouelle**  
Bingo à la salle du Tricentenaire, le samedi 15 juillet, à 19h30. 2 375\$ en prix.  
**Saint-Aubert**  
Bingo tous les mardis à 19h30, à la salle de l'école Aubert de Gaspé, au profit de la Fabrique.  
**Saint-Damase**  
Bingo au profit du Cercle de fermières, le lundi 17 juillet, à 19h30, à la salle du Citoyen. Bienvenue à tous.

### CORPORATION DE DÉVELOPPEMENT DES RESSOURCES

**Saint-Germain**  
-Souper BBQ à l'occasion du Symposium 2017,

le vendredi 21 juillet, à 17h30, dans le parc municipal, à côté de l'église. Réservations au 418 492-7181 ou 418 492-5810.  
-Déjeuner-Brunch des artistes, le dimanche 23 juillet, de 8h à 13h, à la maison du Rendez-Vous, 453, rue Principale. Réservations au 418 492-7181 ou 418 492-5810.

### LES GROUPES FAMILIAUX AL-ANON Saint-Pascal

Que pouvez-vous faire lorsqu'un de vos proches boit trop? De l'espoir et de l'aide... réunions hebdomadaires, les lundis, 20h, à la salle Ernest Ouellet du

centre communautaire. Al-anon-alateen-quebec-est.ca, tél. : 1-844-725-2666.

### NARCOTIQUES ANONYMES

**-La Pocatière**  
Groupe Revivre, réunion tous les jeudis, à 20h, à la Cathédrale, 203, 4e avenue Painchaud.  
**-Rivière-du-Loup**  
Groupe Courage, réunion tous les dimanches, à 19h30, à l'Unité Domrémy, 4 rue de Gaspé.

## AUTOMOBILES CHRISTIAN DIONNE

110, route 230 Est, Saint-Philippe

**OUVERT du lundi au vendredi, de 8 h 30 à 17 h 30**

**418 863-3972 • www.autochristiandionne.com**

<p>Auto., 3 cyl., air climatisé, roues alliage, tout équipé. Seul. 82 297 km C09-919</p> <p><b>5 495\$</b></p>	<p>3.6 L., toit ouvrant, cuir, tout équipé. Seul. 107 000 km C09-909</p> <p><b>6 995\$</b></p>	<p>2 roues motrices, air climatisé, roues alliage, tout équipé. Seul. 57 000 km C09-885</p> <p><b>14 995\$</b></p>	<p>4 portes, auto., air climatisé, tout équipé. Seul. 114 629 km C09-920</p> <p><b>4 995\$</b></p>
<p>4 portes, auto., 4 cylindres. Seul. 90 760 km C09-920</p> <p><b>4 995\$</b></p>	<p>5 portes, 4 cyl., 5 vitesses. Seul. 81 245 km C09-890</p> <p><b>3 895\$</b></p>	<p>5.4 L., air climatisé, tout équipé. Seul. 128 334 km C09-924</p> <p><b>9 995\$</b></p>	<p>4 portes, 4 cyl., air climatisé, roues alliage, tout équipé. Seul. 132 001 km C09-922</p> <p><b>5 495\$</b></p>
<p>Auto., 2.4 L., air climatisé, toit ouvrant, cuir, roues alliage, tout équipé. Seul. 141 002 km C09-913</p> <p><b>5 395\$</b></p>	<p>5 portes, 4 cyl., air climatisé, roues alliage, tout équipé. Seul. 109 001 km C09-888</p> <p><b>5 995\$</b></p>	<p>4 portes, 4 cyl., 5 vitesses, CD, volant inclinable. Seul. 107 072 km C09-891</p> <p><b>3 495\$</b></p>	<p>6 vitesses, 4 cylindres, air climatisé, tout équipé. Seul. 96 402 km C09-897</p> <p><b>4 495\$</b></p>
<p>4 portes, 5 vit., 4 cyl., air climatisé, volant inclin. Seul. 139 452 km C09-892</p> <p><b>3 995\$</b></p>	<p>5 portes, auto., 4 cyl., air climatisé, tout équipé. Seul. 116 204 km C09-883</p> <p><b>3 995\$</b></p>	<p>4X4, 3.4 L., air climatisé, automatique, tout équipé, toit. Seul. 111 000 km C09-911</p> <p><b>4 995\$</b></p>	<p>4 portes, automatique, 4 cylindres, air climatisé, roues alliage. Seul. 121 000 km C09-895</p> <p><b>3 995\$</b></p>
<p>6 vitesses, 4 cylindres. Seul. 115 600 km C09-403</p> <p><b>4 295\$</b></p>	<p>4 portes, 4 cylindres, 5 vitesses. Seul. 122 061 km C09-900</p> <p><b>3 495\$</b></p>	<p>2 portes, auto., aileron. Seul. 73 467 km C09-921</p> <p><b>4 295\$</b></p>	<p>4 portes, 5 vitesses, air climatisé, tout équipé. Seul. 116 027 km C09-922</p> <p><b>3 395\$</b></p>
<p>4 portes, siège capitaine, 6 cyl., air climatisé, tout équipé. Seul. 107 900 km C09-904</p> <p><b>4 495\$</b></p>	<p><b>FINANCEMENT 2<sup>e</sup> ET 3<sup>e</sup> CHANCE AU CRÉDIT SUR RENDEZ-VOUS LES SOIRS ET FINS DE SEMAINES</b></p>		<p>4 portes, air climatisé, 5 vit., 6 cyl., tout équipé. Seul. 151 012 km C09-896</p> <p><b>3 495\$</b></p>

### OFFRE D'EMPLOI

#### PNEUS F.M. INC.

est à la recherche de personnel

## EMPLOYÉS(ES)

pour usine de rechapage

Temps plein 40 h/sem.

L'expérience dans les pneus serait un atout.

Veillez vous présenter avec votre c.v. ou le faire parvenir à l'adresse suivante:

### PNEUS F.M. INC

595, boulevard Hébert, Saint-Pascal

☎ 418.492.6035 1.800.463.1375

Télé. : 418 492-9883

**point S**

point-s.ca

0069E2717

### OFFRES D'EMPLOI

Vous avez le goût de venir travailler au sein de l'équipe du Tradition de L'Islet?

Une entreprise active et dynamique qui aime choyer son client.

- Nous avons besoin d'un ou d'une chef de département au rayon de la charcuterie et des mets préparés.
- Aussi disponibles : 2 postes de commis emballer avec une pleine disponibilité 40 h./sem.

Contactez **Audrey Gaudreau** ou **Isabelle Bonneau** en vous présentant avec votre curriculum vitae au 93, 7<sup>e</sup> Rue à L'Islet ou en postulant à l'adresse courriel tra00779lislet@sobeys.com.

Tel : 418 247 5206

Télé. : 418 247-7002

**MARCHÉ AUBONNE**  
mon épicier d'aujourd'hui

**TRADITION**

93, 7<sup>e</sup> Rue, L'Islet • Tél. : 418 247-5206

572P2817

### GICLEURS

PIERRE PLOURDE

Votre partenaire de confiance contre les incendies

SPÉCIALITÉS : GICLEURS ET PLOMBERIE

98, rue Voisine, Sainte-Hélène de Kamouraska (Québec) G0L 3J0

pplourde@gicleursplourde.com

Tél. : 418 492-9889 • Téléc. : 418 492-9031 • Cell. : 418 894-2358

CMMTQ  
Corporation des métiers mécaniciens en tuyauterie du Québec • R.B.O. : 5594-7923-01

ESBÉLIT

### L'EXPRESS de la gare

## AIDE CUISINIER(ÈRE) DEMANDÉ(E)

Être passionné(e) du métier avec ou peu d'expérience  
Aimer le travail d'équipe,  
être débrouillard(e), jovial(e).  
Cours en cuisine serait un atout.

Faire parvenir votre CV par courriel : info@hotelvictoria.co

Ou venez nous rencontrer  
Pour information : Astrid Bérubé

6821E2817

### OFFRES D'EMPLOI

#### LIVREUR(EUSE)

Temps plein, 55 h / semaine

Permis classe 3

Disponible maintenant

#### JOURNALIER(ÈRE)

pour la transformation de pommes de terre et légumes

De 30 à 35 h / semaine

Emploi immédiat

Contactez :

**Paul-André Michaud** au 418 492-9193

ou **Marc-André Lavoie** au 418 894-9944

**La Patate Rive-Sud (2002) inc.**  
31, avenue Morel, Kamouraska

Au quotidien sur leplacoteux.com

1433E2717

# Le bronze à la coupe du monde de Whistler

En avril dernier, Gabrielle Leclerc et Florence Garceau Caron de l'École de danse Chantal Caron de Saint-Jean-Port-Joli remportaient la médaille d'or lors d'une com-

pétition nationale à Charlevoix. Cette performance leur a valu une invitation pour participer à la Coupe du Monde de danse qui a eu lieu à Whistler en Colombie-Britan-

nique du 29 juin au 5 juillet. Le Canada était le pays d'accueil de ce grand événement international. Le Québec était donc représenté par l'École de danse Chantal Caron dans la catégorie danse contemporaine 10-12 ans. La chorégraphie « Miroir » de Éléonar Caron St-Pierre a été interprétée avec brio par les deux

jeunes interprètes qui y ont mis tout leur talent et leur cœur ce qui leur a permis de monter sur le podium lors de la remise des prix qui clôturait la compétition. Elles reviennent donc avec une médaille de bronze de cette compétition de très haut niveau.



## OFFRE D'EMPLOI

Commis aux pièces  
Temps plein / 40h / semaine

- Tenir l'inventaire
- Réceptionner la marchandise
- Répondre à la clientèle et au 3téléphone
- Fournir à la demande des employés sur la route

Le(la) candidat(e) devra être fiable, motivé(e) et posséder un permis de conduire.

Faites parvenir votre CV par télécopieur au **418 492-6864**, par courrier à :

**Les Équipements JPL**

220, rue Rochette, Saint-Pascal (Québec) G0L 3Y0 • Tél. : **418 492-6852**

Ou par courriel : [sebastjpl@hotmail.ca](mailto:sebastjpl@hotmail.ca)

Pour plus d'information : Sébastien (cel. : 418 868-9634) ou François (cel. : 418 868-9687)

1991E2817\_3



Téléphone : 418 860-5252  
RBQ : 5660-7252-01  
Courriel : [info@samuellebrun.ca](mailto:info@samuellebrun.ca)  
Site Internet : [samuellebrun.ca](http://samuellebrun.ca)

PEINTURE INTÉRIEURE  
PEINTURE EXTÉRIEURE  
PEINTURE PISTOLET  
PLÂTRE  
TAPISSERIE  
NACELLE  
BROYEUR  
ENTRETIEN  
NETTOYAGE

### NOUVEAU PROPRIÉTAIRE

#### APPARTEMENTS À LOUER

À Saint-Pascal  
2 1/2 - 3 1/2 - 4 1/2 - 5 1/2  
meublés ou non.  
Pas d'animaux.  
Dans différents secteurs de la ville.  
À partir de 350\$/mois  
Demandez Samuel Lebrun  
**418 492-1134 ou 418 860-5252**

## REPRÉSENTANT HYPOTHÉCAIRE RÉGION DE RIVIÈRE-DU-LOUP - KRTB

Nous avons un poste à pourvoir dans la région de Rivière-du-Loup - KRTB

### DES DÉFIS STIMULANTS

Vous avez de la facilité à développer des relations d'affaires et à les entretenir? Vous aimez la vente et la négociation?

Le poste de représentant hypothécaire est fait pour vous!

Un poste payé 100% à la commission qui vous permet d'être rémunéré à la hauteur des efforts que vous investissez.

Si vous êtes dynamique, autonome, axé vers les résultats et que vous aimez vous dépasser, venez travailler pour le premier groupe financier coopératif au Canada.

### VOS RESPONSABILITÉS

- Offrir un service à la clientèle hors pair aux futurs emprunteurs hypothécaires.
- Développer et maintenir des relations d'affaires durables et personnalisées.
- Proposer une offre cohérente de financement hypothécaire selon les besoins des emprunteurs.
- Contribuer aux objectifs de développement des affaires de Desjardins.
- Participer à des formations et à des rencontres qui vous permettront de développer vos compétences.

Postulez en ligne, d'ici le 21 juillet 2017, sur [desjardins.com/carrieres](http://desjardins.com/carrieres), poste 1613948

Pour renseignements, contactez  
Claude Lafrenière 1 888 281-4420  
#5175363



7230P2817

C'est l'événement

La saison  
**Jeep**

Profitez de

RABAIS jusqu'à **25%**\* sur le PDSF de ces modèles...

DODGE GRAND CARAVAN, JEEP COMPASS (MIK), JEEP PATRIOT, JEEP CHEROKEE ET GRAND CHEROKEE 2017

### FINANCEMENT

à partir de **0%**\*  
jusqu'à 84 mois



\* Sur les modèles sélectionnés. Voir les détails chez



VENEZ VOIR  
NOTRE INVENTAIRE  
DE VÉHICULES USAGÉS

LA LOCATION EST  
DE RETOUR

2<sup>e</sup> chance au crédit  
sur véhicules neufs  
et usagés

1001, Principale, Tourville  
**418 359-2244 | 1 866 959-2244**

[www.lordetfreres.com](http://www.lordetfreres.com)

0876P2817



PROVINCE DE QUÉBEC  
MRC DE KAMOURASKA  
MUNICIPALITÉ DE  
SAINT-ONÉSIME-D'IXWORTH

0338E2817

## APPEL D'OFFRES

### Déneigement des cours municipales 2017-2018, 2018-2019, 2019-2020

#### Conditions d'utilisation des documents de soumission :

Toute personne ou entreprise désirant soumissionner doit se procurer la formule officielle auprès de la municipalité au :

12 rue de l'Église  
Saint-Onésime-d'Ixworth, (Québec)  
G0R 3W0

#### Conditions de soumission :

Les soumissions seront reçues sous pli scellé dans une enveloppe portant la mention :

« SOUMISSION POUR LE DÉNEIGEMENT DES COURS MUNICIPALES »,

au centre administratif de la Municipalité de Saint-Onésime-d'Ixworth, au 12, rue de l'Église, au plus tard le mercredi 20 juillet 2017 à 13 h, pour être ouverte au même moment.

Pour être considérée, toute soumission doit être conforme aux documents de soumission et être accompagnée des documents requis. La municipalité de Saint-Onésime-d'Ixworth s'engage à accepter ni la plus basse, ni aucune des soumissions reçues. La Municipalité se dégage de toute responsabilité quant aux frais encourus par les soumissionnaires pour la préparation des soumissions.

#### Procédure particulière

L'entrepreneur est tenu de prendre connaissance de la Politique de gestion contractuelle émise par la Municipalité de Saint-Onésime-d'Ixworth, laquelle est jointe au devis du projet.

Donné à Saint-Onésime-d'Ixworth, ce 21 juin 2017

**Maryse Lizotte**  
Directrice générale et secrétaire-trésorière

#### AUTOMOBILES/ CAMIONS

Toyota Corolla 2009, 93 000 km, automatique, en bonne condition.

#### À VENDRE

**Échelle  
élevatrice  
motorisée**  
Moteur Honda  
allant jusqu'à  
40 pi.  
Valeur 5 500 \$  
Pour 1 500 \$  
418 856-1011

Prix : 4 900\$. (19/07)  
..... 418 308-0899

#### ASTROLOGIE

Ana Médium pure, 40 ans d'expérience, ne pose aucune question, réponses précises et datées, confidentielles. 514 613-0179 (Avec ou sans Visa/Mastercard). (12/07)

Bas-Saint-Laurent, voyance, tarot, formation. Francine Ouellet. (inf)  
..... 418 371-1146

#### CHAMBRES À LOUER

La Pocatière. Chambre refaite à neuf, près des services, ménage de l'espace commun fait chaque semaine. Buanderie, câble, téléphone, Internet gratuits. Personne tranquille. (inf)  
418 860-8333 Jean-Denis  
.... 418 868-3136 Martin

La Pocatière. Chambres à louer pour étudiants, meublées. Internet haute vitesse, câble numérique.

Laveuse-sécheuse. Stationnements. Différents prix. À 3 minutes de l'ITA et du Cégep. Pour année 2017-2018. (inf)  
..... 418 714-4370

#### LOGEMENTS À LOUER

Saint-Cyrille-de-Lessard. Grand 4 ½, situé au 201, chemin Lessard Ouest, avec 2 stationnements, non chauffé, non éclairé, non fumeur. 300 \$/mois. (26/07)  
..... 418 570-1371



**Venez voir notre inventaire d'usagés sur**

**www.lordetfreres.com**

**TOURVILLE 1 866 959-2244 418 359-2244**

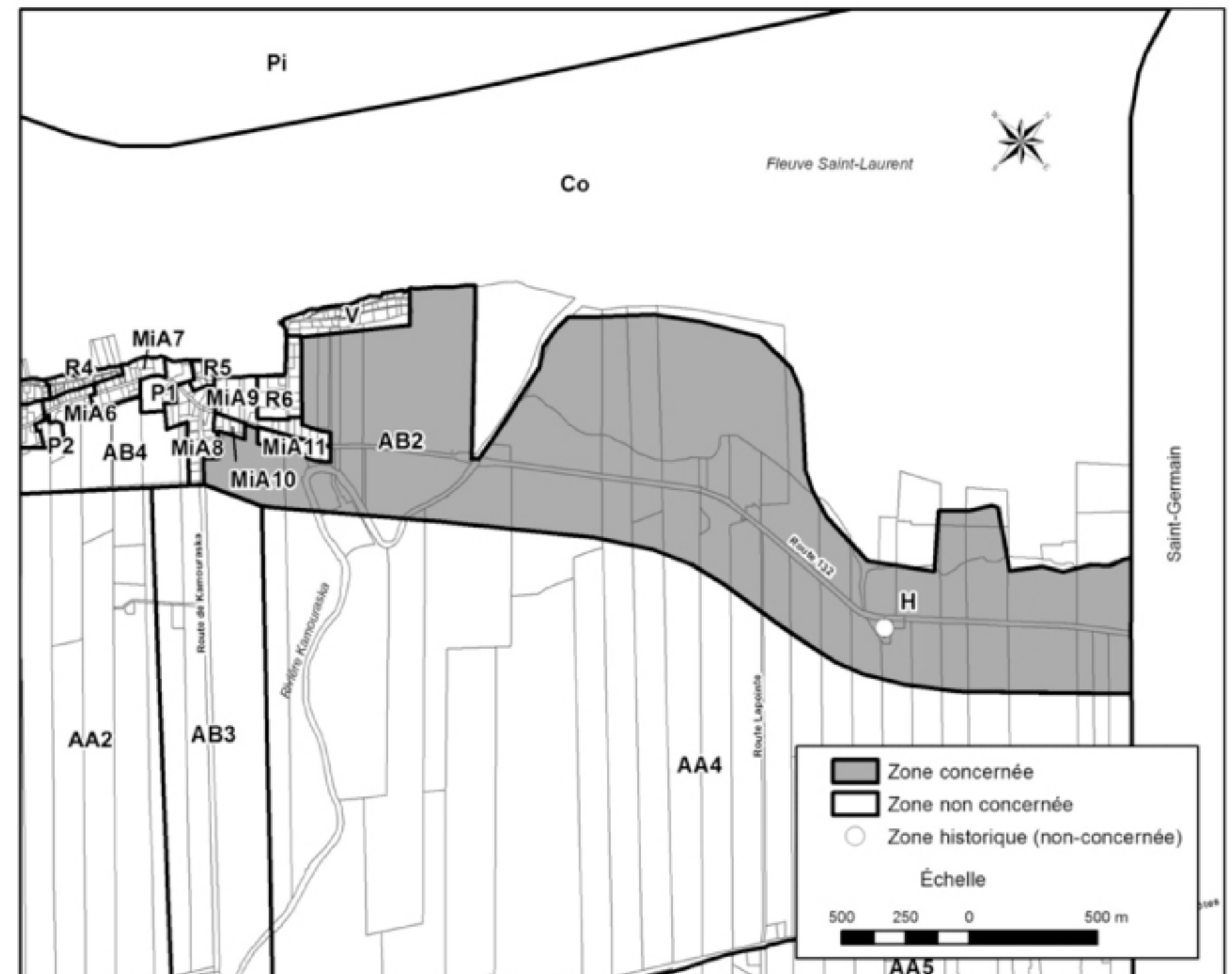
PROVINCE DE QUÉBEC  
MUNICIPALITÉ DE KAMOURASKA  
M.R.C. DE KAMOURASKA

0337M2817

## AVIS PUBLIC

Est donné aux personnes et organismes intéressés par un règlement modifiant le règlement de zonage

1. Que lors de la séance tenue le 3 juillet dernier, le conseil de la municipalité a adopté le **PREMIER** projet de « règlement numéro 2017-04 visant à modifier le règlement de zonage numéro 1991-02 de la municipalité afin d'y prévoir une dérogation au sens du paragraphe 1.1 du deuxième alinéa de l'article 6 de la Loi sur l'aménagement et l'urbanisme, pour l'agrandissement d'un ouvrage destiné à des fins d'activités agricoles et afin de modifier la marge de recul minimale avant pour un bâtiment agricole dans la zone agricole AB2. ».
2. Qu'une assemblée publique de consultation aura lieu le 7 août 2017, à 20 h, à la salle du conseil sur le premier projet de règlement. Au cours de cette assemblée publique, le maire (ou un autre membre du conseil désigné par celui-ci) expliquera le projet de règlement ainsi que les conséquences de son adoption et entendra les personnes qui désirent s'exprimer à ce sujet.
3. Que le projet de règlement contient une disposition propre à un règlement susceptible d'approbation référendaire.
4. Que le projet de règlement vise prévoir une dérogation au sens du paragraphe 1.1 du deuxième alinéa de l'article 6 de la Loi sur l'aménagement et l'urbanisme, pour l'agrandissement d'un ouvrage destiné à des fins d'activités agricoles et à modifier la marge de recul minimale avant pour un bâtiment agricole dans la zone AB2. Ledit règlement concerne la zone AB2 illustrée sur le croquis suivant :



L'illustration de la zone concernée par la modification proposée peut être consultée au bureau de la municipalité.

5. Que le projet de règlement peut être consulté par tout intéressé aux heures régulières de bureau, à l'édifice municipal situé au 67, avenue Morel, à Kamouraska.

Donné à Kamouraska, ce 4<sup>e</sup> jour du mois de juillet 2017.

#### SOURCE :

Mychelle Lévesque,  
Directrice générale &  
secrétaire-trésorière



PROVINCE DE QUÉBEC  
MRC DE KAMOURASKA  
MUNICIPALITÉ DE SAINT-ONÉSIME-D'IXWORTH

0338E2817 2

## APPEL D'OFFRES

### VENTE D'UN CAMION ET D'UNE REMORQUE

La Municipalité de Saint-Onésime-d'Ixworth demande des soumissions avec prix de départ fixé à 8 000\$ pour la vente d'un camion ayant servi aux travaux publics de la Municipalité.

#### Description du camion :

Marque : GMC  
Modèle : Silverado w/t 1500 reg, cab 4wd  
Année : 2009  
Couleur : Bouleau  
Cylindres : 6  
Cylindrée : 4,3 litres  
Masse nette : 2 120 livres  
Kilométrage : environ 72 600 km  
Carburant : Essence  
Numéro de série : 1GCEK14X69Z248937

Inclus : boîte en fibre de verre, gyrophare, attache-remorque, 4 pneus d'hiver et 4 pneus quatre saisons  
Vendu tel quel et sans garantie.

La Municipalité de Saint-Onésime-d'Ixworth demande des soumissions avec prix de départ fixé à 4 000\$ pour la vente d'une remorque à benne ayant servi aux travaux publics de la Municipalité.

#### Description de la remorque à benne :

Année : 2013  
Poids Nominal Brut sur l'Essieu (PNBE) : 2 227 kg  
Poids Nominal Brut du Véhicule (PNBV) : 4 454 kg  
Numéro de série : 2NEE13B11DS007474

Vendu tel quel et sans garantie.

Les soumissionnaires intéressés sont invités à venir voir le véhicule et son équipement sur place, en prenant d'abord rendez-vous au 418 856-3018, poste 221.

Toute personne intéressée devra faire parvenir une offre avant la date de fermeture des soumissions, fixée au lundi 17 juillet 2017 à 11 h, pour être ouvertes le même jour dans les minutes suivant l'heure de la clôture.

Pour être considérée, toute offre devra comporter les coordonnées complètes du soumissionnaire et le montant du prix proposé, et devra être acheminée avant la date limite, sous enveloppe cachetée, **en indiquant soumission camion**, et sous enveloppe cachetée **en indiquant soumission remorque à benne** à l'attention de :

Municipalité Saint-Onésime – Soumission  
12, rue de l'Église, Saint-Onésime-d'Ixworth, (Québec) G0R 3W0

La Municipalité de Saint-Onésime-d'Ixworth ne s'engage à accepter ni la plus basse, ni la plus haute, ni aucune des soumissions reçues, et elle n'encourt aucune obligation envers les soumissionnaires.

Donné à Saint-Onésime-d'Ixworth, ce 3<sup>e</sup> jour du mois de juillet 2017.

Maryse Lizotte, Directrice générale et secrétaire-trésorière





.....  
**SI VOUS SAVEZ  
 FAIRE AVANCER  
 LE MONDE,  
 NOUS SOMMES  
 PARTANTS**  
 .....

### Besoin d'un nouveau défi ?

Joignez notre équipe dynamique et motivée dans un environnement stimulant !  
 Nous avons des postes permanents disponibles à notre usine de La Pocatière  
 dans les domaines suivants:

- Soudeur
- Peintre
- Ouvrier de production / Monteur
- Préparateur
- Dresseur
- Chef d'unité méthodes
- Chef d'unité peinture
- Coordonnateur de projets
- Technicien génie d'usine
- Technicien en métallurgie
- Technicien en assurance qualité
- Technicien en électrique (essais)
- Technicien en génie mécanique
- Technicien méthodes (conception d'outillage)
- Technicien automatisation
- Technicien méthodes

**Une carrière vous attend chez Bombardier Transport,  
 postulez dès maintenant:**

**En ligne:** [careers.bombardier.com](http://careers.bombardier.com) ou <http://bit.ly/2hPAQW5>  
**Par courriel:** [careers@rail.bombardier.com](mailto:careers@rail.bombardier.com)  
**Par téléphone:** 418-856-1232, poste 8303  
**Par fax:** 418-856-8527  
**Par la poste:** 130, route 230, La Pocatière, Québec, G0R 1Z0

**Les entrées en fonction sont prévues pour août et septembre.**

*Le genre masculin est utilisé dans le but d'alléger ce texte, il inclut le genre féminin.*

**BOMBARDIER**



Faites circuler parmi vos contacts !

**ON EST À LA  
 RECHERCHE  
 DE:** un ou une ébéniste

[www.espace-bois.ca](http://www.espace-bois.ca)

**Nous cherchons un ou une ÉBÉNISTE DYNAMIQUE, apte à apprendre  
 et à travailler en équipe.**

**Les tâches consistent à :**

- Fabriquer des meubles sur mesure en bois franc, bois de grange et bois brûlé, du début jusqu'au sablage
- Entretenir l'atelier
- Préparer du bois de grange et du bois brûlé
- Installer des meubles chez les clients

**À propos de l'entreprise**

Espace-Bois est une jeune entreprise en constante évolution qui offre à ses clients des produits haut de gamme. Espace-Bois est distributeur de bois récupéré et un des pionniers dans la vente de bois brûlé. L'entreprise est aussi un détaillant partenaire du réputé fabricant de cuisine Miralis.

**Adresse**

447, avenue de l'Amitié  
 Saint-Pascal-de-Kamouraska (Québec) G0L 3Y0

**Contact**

[guillaume@espace-bois.ca](mailto:guillaume@espace-bois.ca)  
[www.espace-bois.ca](http://www.espace-bois.ca)



À SON USINE DE LA POCATIÈRE  
**PREMIER TECH BIOTECHNOLOGIES**  
 RECHERCHE DES ÉQUIPIERS EN  
**GESTION DE  
 PRODUCTION**

**CHEF D'ÉQUIPE**

**SUPERVISEUR JOUR**

**SUPERVISEUR SOIR**



INNOVEZ. CRÉEZ. INSPIREZ.  
[PREMIERTECH.COM/CARRIERES](http://PREMIERTECH.COM/CARRIERES)



**VISITE LIBRE**  
**DIMANCHE 16 JUILLET 2017 DE 14 H À 16 H**  
**RIVIÈRE-OUELLE**

Cette résidence de 1860 bénéficie d'un des plus beaux sites de l'anse avec ses 44 000 p.c. de terrain et 198 pieds de littoral. Rénovée et restaurée, elle est offerte clé en mains.

131, ch. Anse-des-Mercier  
 298 900 \$

**RIVIÈRE-OUELLE**  
 NOUVEAU

217, de la Cinquième Grève Ouest  
 179 500 \$

**SAINT-JEAN-PORT-JOLI**  
 NOUVEAU

301, de l'Église  
 128 500 \$

**SAINT-MARCEL**  
 NOUVEAU

11, ch. Lac-Fontaine-Claire Nord  
 119 600 \$

**SAINT-PASCAL**  
 NOUVEAU PRIX 128 500 \$

574, boul. Hébert  
 138 500 \$

**SAINT-PACÔME**  
 NOUVEAU PRIX 149 500 \$

115, rue Galarneau  
 156 900 \$

**SAINT-PACÔME**  
 NOUVEAU PRIX 158 000 \$

12, rue St-Pierre  
 162 800 \$

**RIVIÈRE-OUELLE**

161D, Anse-des-Mercier (condo)  
 378 000 \$

**RIVIÈRE-OUELLE**

206, chemin de la Pointe  
 229 500 \$

**LA POCATIÈRE**

804, 10<sup>e</sup> Avenue  
 129 500 \$

**LA POCATIÈRE**

1541, de la Grande-Anse  
 159 500 \$

**SAINTE-ANNE-DE-LA-POCATIÈRE**

90, Montagne Thiboutot  
 218 000 \$

**SAINT-ROCH-DES-AULNAIES**

10, Anse St-Roch (chalet)  
 134 500 \$

**SAINT-ROCH-DES-AULNAIES**  
 NOUVEAU PRIX 192 995 \$

1073, de la Seigneurie  
 207 500 \$

**SAINT-ROCH-DES-AULNAIES**

483, des Castonguay  
 289 000 \$

**SAINT-JEAN-PORT-JOLI**

517, rue Dupont (unimodulaire)  
 98 900 \$

**SAINT-JEAN-PORT-JOLI**

64-66, de Gaspé Est  
 239 000 \$

**SAINT-JEAN-PORT-JOLI**  
 NOUVEAU PRIX 249 500 \$

508, de l'Église (immeuble commercial)  
 269 000 \$ + taxes

**SAINT-JEAN-PORT-JOLI**

243, Anse-à-Caronnette, terrain  
 59 900 \$

**SAINT-JEAN-PORT-JOLI**

937, route de l'Église  
 164 500 \$

**SAINT-JEAN-PORT-JOLI**

186, de Gaspé Est  
 265 000 \$

**L'ISLET**

34, 9<sup>e</sup> Rue  
 128 000 \$

**L'ISLET**

194, des Belles-Amours  
 39 000 \$

**L'ISLET**

240, Lamartine Ouest  
 139 000 \$

**L'ISLET**

boul. Nilus Leclerc (terrain)  
 39 000 \$

**L'ISLET**

Boul. Nilus-Leclerc (terrain)  
 150 000 \$ + tx

**LAC TROIS-SAUMONS**

18, chemin Leclerc  
 148 000 \$

**LAC TROIS-SAUMONS**

504, ch. Tour du Lac  
 296 500 \$

**LAC TROIS-SAUMONS**

5, rue Thériault  
 174 900 \$

**SAINT-MARCEL**  
 VENDU

52, Lac-Fontaine-Claire  
 239 500 \$

**SAINT-MARCEL**  
 NOUVEAU PRIX 15 000 \$

21, Lac-Fontaine-Claire (terrain boisé)  
 18 500 \$

**SAINT-GABRIEL-LAEMANT**

17, de l'érablière (terrain)  
 44 500 \$

**TOURVILLE**

82, des Merisiers  
 59 500 \$

**TOURVILLE**

151, rang John (domaine forestier)  
 292 500 \$

**CAP-SAINT-IGNACE**

250, des Érables Est  
 497 000 \$

**CAP-SAINT-IGNACE**  
 VENDU

1204, chemin Vincelotte (maison à rénover)  
 98 800 \$

**CAP-SAINT-IGNACE**

555, des Pionniers Ouest (terrain)  
 124 500 \$

**CAP-SAINT-IGNACE**  
 NOUVEAU PRIX 184 900 \$  
 VENDU

157, du Manoir Ouest  
 189 900 \$

**SAINT-AUBERT**  
 NOUVEAU PRIX 172 000 \$

38, Principale Ouest  
 178 000 \$

**MONTMAGNY**

717, montée 216, Taché Ouest  
 269 000 \$

**SAINT-CYRILLE**

996, Lac-des-plaines (chalet/résidence)  
 112 000 \$

**SAINT-CYRILLE-DE-LESSARD**

183, tour du Lac-des-plaines  
 258 500 \$

Sainte-Hélène de Kamouraska. Grand 2 1/2, près de tous les services, eau chaude fournie et possibilité de louer meublé ou semi-meublé. Libre immédiatement. (12/07)  
 ..... 418 308-0675  
 ..... 418 868-5465

Ouelle, environnement exceptionnel, tranquillité assurée, prix compétitifs. Aussi 2 1/2 à Saint-Pascal (19/07)  
 ..... 418 492-2609

Saint-Pascal. Grand 2 1/2, situé au 270, Taché, chauffé, éclairé, balcon, remise, 2 stationnements déneigés, entrée laveuse/sécheuse, bien situé, récemment rénové, sécuritaire et tranquille. Semi-meublé : 455\$/mois. Non meublé : 440\$/mois, tout compris. (inf)  
 ..... 418 894-1217  
 ..... 418 498-3088

Saint-Pacôme. Beau grand 4 1/2 propre, non chauffé, non meublé. Entrée laveuse/sécheuse, « locker », endroit tranquille, pas d'animaux. Libre immédiatement. (26/07)  
 ..... 418 852-2172

Saint-Pacôme. 5 1/2 et 3 1/2, rénovés, bain thérapeutique, longeant la Rivière-

**LOGEMENTS À LOUER**

Vérifiez nos disponibilités :  
 2 1/2, 3 1/2, 4 1/2 et 5 1/2 pièces, chauffés, éclairés  
 Situés du 901 au 911, 12<sup>e</sup> Avenue, La Pocatière

Marco Gingras, concierge : 418 856-6715  
 Réal Delagrave, Montmagny : 418 248-7141  
 Sans frais : 1 877 248-7141

www.logementscotesud.com

**LOCAUX COMMERCIAUX**  
 À louer  
 Saint-Pascal (centre-ville)

489, avenue D'Anjou.  
 Disponibles immédiatement : 1 432 pi. ca. rez-de-chaussée et 1 400 pi. ca. sous-sol chauffés, éclairés, climatisés.  
 418 589-5196

**Bellema s.e.c.**

Vous cherchez un logement ou un local commercial?  
 Très beaux logements situés au centre-ville de La Pocatière ou sur la rue du Verger  
 Logements chauffés, éclairés et meublés selon vos besoins.

**DISPONIBILITÉS :  
 1 1/2, 3 1/2 et 4 1/2**  
 Local commercial sur la 4<sup>e</sup> Avenue

**VOUS CHERCHEZ UN TERRAIN?**  
 Terrains à vendre au centre-ville de La Pocatière, avec services, situés au sud de la rivière St-Jean, secteur rue du Cheminot et de la Vigue

**Bellema sec.**  
 418 856-2566 (jour)  
 418 498-4250 (soir) Jean-Guy Desjardins  
 418 598-7765 (soir) Mario Deguire  
 708, 4<sup>e</sup> Avenue, bur. 202, La Pocatière

**La Pocatière**

**AVIS PUBLIC**  
**DÉROGATION MINEURE**

AVIS PUBLIC est, par les présentes, donné par la soussignée, Danielle Caron, greffière de la Ville de La Pocatière, que le conseil municipal de la Ville de La Pocatière sera saisi, lors de la séance ordinaire du conseil municipal qui sera tenue le mardi 1<sup>er</sup> août 2017, à 20 h, à la salle du conseil, au 412, 9<sup>e</sup> Rue, à La Pocatière, de la demande de dérogation mineure suivante :

**Nature et effets**  
 La demande vise la diminution de la distance applicable entre une galerie et une ligne latérale de 1,5 m à 0,75 m.

Dans le cas où le conseil décidait d'approuver cette demande de dérogation mineure, cette dernière serait réputée conforme au règlement de zonage de la Ville.

**Identification du site concerné :**  
 303, 7<sup>e</sup> rue Sirois

Toute personne intéressée est admise à faire valoir ses objections au projet précité en les faisant parvenir, par écrit, à la greffière de la Ville de La Pocatière, avant la tenue de ladite séance ordinaire ou en se présentant à cette séance pour faire valoir ses objections verbalement.

Donné à La Pocatière, ce 7 juillet 2017.  
 Danielle Caron, greffière



# SUPER LOCATION

## SEULEMENT 33 MOIS\*

Sur modèles sélectionnés.

**INCLUANT  
L'ENTRETIEN  
RÉGULIER  
SANS FRAIS!**

Sur modèles sélectionnés.

**HYUNDAI**



Payez aussi peu que

**79¢/L†**

† Sur jusqu'à 980 litres d'ici le 31 déc. 2017\* à l'achat ou à la location de tout véhicule neuf Hyundai avant le 31 août 2017. Voir le concessionnaire pour les détails.



Modèle Ultimate montré\*



Modèle Ultimate montré\*

### Tucson 2.0L à traction intégrale 2017

En location à partir de:

**79 \$**  
par semaine

Location 33 mois\*  
(143 semaines)

0 \$ comptant

0 % taux d'intérêt

- Phares projecteurs avec accents DEL
- Sièges avant chauffants
- Caméra de recul
- Bluetooth®

### Elantra GL automatique 2017

En location à partir de:

**59 \$**  
par semaine

Location 33 mois\*  
(143 semaines)

0 \$ comptant

0 % taux d'intérêt

- Détecteur d'objets dans l'angle mort
- Climatiseur
- Sièges avant et volant chauffants
- Écran tactile de 7 po et caméra de recul

08772817

HyundaiCanada.com

**HYUNDAI**

**GARANTIE  
5 ANS\*\***

\* Les noms, logos, noms de produits, noms des caractéristiques, images et slogans Hyundai sont des marques de commerce appartenant à Hyundai Auto Canada Corp. † Prix des véhicules montrés : Elantra Ultimate 2017 à partir de 30 637 \$ / Tucson 2017 1.6T Ultimate à traction intégrale à partir de 40 637 \$. Frais de 15 \$ sur les pneus et taxe de 100 \$ sur le climatiseur sur les modèles équipés d'un climatiseur, et frais de livraison et de destination de 1 705 \$ / 1 805 \$ inclus. Frais d'enregistrement, d'assurance, d'immatriculation, du RDPRM (maximum 76 \$) et taxes applicables en sus. † Le montant de 79 ¢ par litre est basé sur un prix de l'essence ordinaire variant entre 1,09 \$ et 1,29 \$ par litre; le rabais maximal sur l'essence varie selon la province, le prix de l'essence et le type de carburant. \* Une limite maximale de litres s'applique et varie selon le modèle et la date de l'achat ou de la location. Les limites maximales de litres s'appliquent aux contrats admissibles signés chez un concessionnaire Hyundai participant entre le 1er juillet 2017 et le 31 juillet 2017; elles diminueront le 1er août 2017. Pour tous les détails et les conditions de cette promotion, visitez HyundaiCanada.com. Tous droits réservés. \*\* Les noms, logos, noms de produits, noms des caractéristiques, images et slogans Hyundai sont des marques de commerce appartenant à (ou utilisées sous licence par) Hyundai Auto Canada Corp. Esso est une marque de commerce de la Compagnie Pétrolière Impériale Ltée. Pétrolière Impériale, licencé. L'entretien régulier sans frais s'applique aux modèles Elantra GL 2017 auto. / Tucson 2.0L 2017 à traction intégrale loués sur approbation du crédit entre le 1er juillet et le 31 août 2017 auprès d'un concessionnaire agréé Hyundai au Canada. Le client aura droit à un maximum de 7 entretiens pour son véhicule. Cet entretien sera effectué conformément au calendrier d'entretien régulier indiqué dans le manuel du propriétaire pour le véhicule du client. La période au cours de laquelle cette promotion s'applique débutera à la date de la transaction de location et expirera : (i) à la date à laquelle la septième visite de service a été effectuée; (ii) après 33 mois à compter de la date de la transaction de location; ou (iii) lorsque le véhicule du client aura atteint 42 000 kilomètres, selon la première éventualité. Les visites de service doivent être complétées pendant la période indiquée ci-dessus, sinon elles seront perdues. L'utilisation d'une huile de grade supérieur est aux frais du client. Les visites de service ne sont pas couvertes par la promotion; à tout moment, sans préavis, des conditions et des limitations supplémentaires s'appliquent. Consultez votre concessionnaire pour plus de détails. \*\* Après de location sur approbation du crédit, se réserve le droit de modifier ou de résilier cette offre, en tout ou en partie, à tout moment, sans préavis. Tous les services supplémentaires requis ne sont pas couverts par la promotion; à tout moment, sans préavis, des conditions et des limitations supplémentaires s'appliquent. Consultez votre concessionnaire pour plus de détails. \*\* Après de location sur approbation du crédit des Services Financiers Hyundai sur les modèles neufs suivants : Elantra GL 2017 à traction intégrale automatique / Tucson 2.0L à traction intégrale automatique / Tucson 2.0L à traction intégrale automatique. Aucun échange de véhicule n'est autorisé pendant la location. L'offre de location comprendra les frais de livraison et de destination de 1 705 \$ / 1 805 \$, des taxes de 15 \$ sur les pneus et taxe de 100 \$ sur le climatiseur. Les stocks sont limités. Les concessions peuvent vendre à prix moindre. La garantie globale limitée de Hyundai couvre la plupart des pièces du véhicule contre les défauts de fabrication, sous réserve du respect des conditions normales d'utilisation et d'entretien.

## LA NOUVELLE DIRECTION... C'EST NOUS !



Yvon Boulet, Sébastien Blais, Véronique Blais, Hans Jenkins et Michel Cyr.



**MONTMAGNY  
HYUNDAI**

La nouvelle direction

75, boulevard Taché Est  
418 248-7877 | 1 866 410-5877

www.montmagnyhyundai.com