

Tracteur Husqvarna

À partir de **1 999\$***

Financement à **0%** sur 36 mois

Détails chez :

Tech Mini-Mécanique
Paul Lévesque, prop.
418.852.2922

VENTE ET SERVICE

196, chemin Haut de la Rivière
Saint-Pacôme • 418 852-2922
www.techminimecanique.com

VOLUME 38, ÉDITION 19
52 PAGES

LE MERCREDI 13 MAI 2015

le pl@coteux

Journal coopératif

L'hebdomadaire de la Côte-du-Sud

ÉDITION KAMOURASKA-L'ISLET

La semaine prochaine : Cahier auto • Les Arts de la scène p. 18-35

MEMBRE hebdo QUÉBEC JOURNAL INDÉPENDANT

A4451R-50-14

Les Résidences Labrie

Résidence pour aînés avec services

**Hébergement
Repas
Soins**
(Choix de chambre, appartement ou studio)

Les résidences Labrie, un milieu de vie adapté à vos besoins

465, Chapleau, Saint-Pascal
418 714-5899
Information ou visite
www.lesresidenceslabrie.com

Sages-Femmes, p. 40 et 41

DOSSIER

Co-éco a 20 ans P. 3

Desjardins réorganise ses services P. 8



La Pocatière encore généreuse P. 12



Vous êtes important pour nous!

KAMOURASKA CHRYSLER
L'INCONTURNABLE!

255, avenue Patry
Saint-Pascal
418 492-3432
1 800 363 3432

On est ouvert tous les soirs **jusqu'à 21 h**
On vous donne aussi des **Air Miles**

www.kamouraskachrysler.com

UNIPRIX

CARREFOUR LA POCATIÈRE
Tél. : 418 856-3094

OUVERT 7 JOURS

Lundi au vendredi	9h à 21h
Samedi	9h à 17h
Dimanche	10h à 17h

RONA
Vous voulez. Vous pouvez.

DECO SURFACES

**MAINTENANT OUVERT
LE DIMANCHE DE 11 h À 16 h**

**CENTRE DE RÉNOVATION
CAMILLE DUMAIS!**
1005, rue Lévesque, SAINT-PASCAL
Tél.: 418 492-2347 - Téléc.: 418 492-9603
www.camilledumais.com



Merci d'avoir pris un petit moment pour participer au Grand McDon

Un grand merci à toute la population, aux commerçants du KRTB ainsi qu'à tous nos employé(e)s pour votre généreux soutien le jour du Grand McDon. Sept organismes du KRTB et le Manoir Ronald McDonald de Québec se partageront plus de **68 387 \$** pour leurs œuvres.



Léane en compagnie de ses parents Caroline et Maxim



Léane
Née prématurément
à 28 semaines
1 lb et 14 onces



LISTE DES ENTREPRISES DU CLUB ÉLITE GRAND MCDON 2015 À LA POCATIÈRE

Action Paintball
Alimentation Louis Grenier inc.
Alimentation Coop
La Pocatière
Alternateurs et démarreurs
Roma
Atelier Carois
Bélanger Électrique Enr.
Berthelet Aubut inc.
Caillouette Électrique Inc.
Caisse Populaire de
La Pocatière
Carquest Pièces d'Autos
Casse-croûte Plan B
Centre du pare-brise M.L. Inc.
Chaussures Pop
Chox-FM Inc.

Clinique d'Optométrie Iris
Dépanneur Jimbo Inc.
Doc Électrique
Ébénisterie Jean-Guy
Lévesque
Épicerie Daniel Drapeau
Ferblanterie C.L.
Ventilation Inc.
Ferme Cybèle
Ferme Lebel
Fix Auto Kamouraska
Fleuriste Le Bel Arôme
Pharmacie Brunet F. Bernier,
E. Levesque et Y. St-Pierre
Fromagerie Port-Joli Inc.
Garage Conrad Dionne Inc.
Garage Esso

Garage Lemieux Services
Garage Richard et
Guy Chamberland Enr.
La Crème Rit
Lévesque
Home Hardware
Impression Soleil
Kamco Construction Inc.
Kamouraska Chrysler
La Compagnie Normand Ltée
Les Équipements J.P.L. Inc.
Les Pneus Lévesque
Les Verticaux S.M. Enr.
Location d'outillage
J.C. Hudon Inc.
Magasin Canadian Tire
Martin Brower
MICA Capital

Monsieur Michel Drapeau
Monsieur Richard Bossinotte
Motel Le Martinet
Multi-Mécanique
Normand Meubles
Ordina S.H.O.P. Enr
Paysagiste Michel Montminy
Pelletier TV
Pharmacie J. Arsenault,
D. Laliberté
Pharmacie Marlène Collard
Poissonnerie Lauzier
Promutuel du Littoral
Protek Hydraulique
Publicité P.A. Michaud
Publicité Yves Lévesque
Ray Réfrigération

Raynald Beaulieu Inc.
Remboursement Denis Bérubé
Restaurant Opéra
Salon de Quilles St-Pascal
Sépro & Associés
Marketing inc.
Services Agricoles Grondin
Services financiers
Philippe Carrière
Services financiers
Mozart Leclerc
Sportagie Inc.
Station service 4.0
Tech Mini-Mécanique Enr.
Techni Gaz
Transport Jules Langlais Inc.
Ville de La Pocatière

Voyage La Pocatière
Gilbert Royer Ltée -
Marché Ami
Casse-croûte Tite Patate
Groupe Gibo
Resto Chez Ti-Bi
Serrurier Alain Dumais
Les Taxis La Pocatière
Restaurant l'Escale
Bijouterie Champagne et
Diamant
Transport Patrick Dionne
Boulangerie Weston Gadoua

Grâce à votre soutien lors du Grand McDon, nous avons pu aider sept organismes de bienfaisance de votre collectivité et le Manoir Ronald McDonald de Québec



GRAND MCDON
Pour soutenir les familles d'ici

MERCI!

La Pocatière
Richard Juneau, propriétaire



Co-éco a vingt ans...

LA POCATIÈRE – ... que le temps passe vite, disait la chanson. Une trentaine de personnes ont profité de l'assemblée générale annuelle pour souligner deux décennies d'éducation à l'environnement.

ÉLIANE VINCENT



Brigitte Pouliot, directrice de la SADC et membre fondatrice de Co-éco, a retrouvé avec plaisir son partenaire de l'époque, Louis Robert. Ils entourent Ian Chartrand, le directeur actuel.

C'était en 1995, et si certains commençaient à s'inquiéter sérieusement des répercussions de notre mode de vie sur l'écosystème de notre planète, ils étaient encore nombreux à douter des changements climatiques. Le Protocole de Kyoto n'était pas encore signé, Québec venait de perdre les Nordiques, on réclamait à grands cris l'équité salariale et on s'appêtait à choisir, pour la deuxième fois, entre un oui ou un non référendaires.

Cette année-là, Louis Robert a vu son projet devenir réalité : mettre sur pied un organisme qui prendrait en charge la sensibilisation à l'environnement de la population de la Côte-du-Sud. Présent à l'AGA pour souligner le vingtième anniversaire, il a rappelé que « cette période de [sa] vie a été un accom-

plissement extraordinaire ».

Des années productives

La Corporation environnementale de la Côte-du-Sud (COECOS) est née le 18 janvier 1995, avec un conseil d'administration composé de huit municipalités, d'entreprises et d'organismes. Dès la première année, la corporation a reçu des mandats d'une douzaine de municipalités de la Côte-du-Sud.

Les premiers services rendus par la COECOS ont été de structurer un système de récupération des papiers et cartons. On se souviendra des bacs de six mètres cubes vidés une fois par semaine. A suivi une première campagne de communication sur la gestion

écologique des déchets. Les citoyens ont vu apparaître le concept des 3R-V.

Au fil des années, d'ateliers d'information en ouvertures d'écocentres, l'organisme est devenu Co-éco, de son nom complet Collectivités écologiques Bas-Saint-Laurent. Son plus important dossier en 2014 a été le lancement de la vaste campagne de sensibilisation Une collecte qui carbure. Pour présenter aux citoyens la très récente collecte des matières organiques, des guides de participation et des calendriers de collecte ont été et seront distribués à toute la population dans cinq MRC (Kamouraska, Rivière-du-Loup et les Basques, auxquelles se sont jointes La Matapédia et La Mitis en 2015).

Tout en gérant l'implantation de cet ambitieux projet de biométhanisation, Co-éco poursuit sa mission d'offrir des services d'éducation à l'environnement et des services-conseils pour les MRC, municipalités et entreprises du territoire. Il a même été question d'un projet en Montérégie, qui pourrait peut-être étendre encore le rayonnement de Co-éco.

Demain comme hier

La création de COECOS en 1995 était un geste pionnier dans une région éloignée des grands centres. Vingt ans plus tard, cette audace est toujours présente et Co-éco s'est engagée résolument dans l'implantation au Kamouraska du concept d'économie circulaire (que nous avons présenté dans Le Placoteux1 en décembre dernier). Avec la



Société d'aide au développement de la collectivité (SADC) et trois autres partenaires, on prévoit mettre en place un projet-pilote qui serait la première expérience du genre au Québec.

L'économie circulaire vise à intégrer les processus de production entre les entreprises du territoire, « pour que le rebut de l'un devienne la ressource de l'autre », a expliqué dans son rapport Ian Chartrand, le directeur général de l'organisme qui a pris la relève de Mme Karine Malenfant en septembre dernier.

Le président du conseil d'administration, M. Sylvain Hudon, a conclu l'assemblée générale en soulignant que vingt ans après sa création, Co-éco est un organisme à l'avant-garde de l'action environnementale, en bonne santé financière, et qui a su être à la hauteur de la vision de ses fondateurs. En tant que maire de La Pocatière, il a ajouté : « C'est une fierté pour moi que Co-éco ait eu pour berceau La Pocatière, étendant son influence sur quatre MRC ».

Deux personnes issues du CSSS de Kamouraska sur le comité de direction du CISSS

Un mois après sa création, le CISSS du Bas-Saint-Laurent a formé son comité de direction et nommé la commissaire aux plaintes et à la qualité des services.

Provenant de diverses régions du territoire desservies par le CISSS du Bas-Saint-Laurent, les nouveaux gestionnaires sont déjà en fonction. Du Kamouraska proviennent Luc Adam, directeur de la logistique et Frédéric Gagnon, directeur du programme

santé mentale et dépendance. À ce comité de direction s'ajoute monsieur Daniel Côté, président-directeur général adjoint, nommé dès la création du CISSS du Bas-Saint-Laurent. « Ce comité de direction regroupe des expertises variées, un haut niveau de compétence et une très grande connaissance du réseau de la santé et des services sociaux au Bas-Saint-Laurent. Ce sont des assises solides sur lesquelles nous pouvons nous appuyer pour assurer aux usagers et à

la population de la région des soins et des services de qualité. Tous les membres ont été choisis après un processus rigoureux de sélection. Je suis fière de mon équipe et convaincue qu'elle travaillera avec vigueur, rigueur et professionnalisme pour desservir la population bas-laurentienne », d'affirmer Isabelle Malo, directrice générale du CISSS Bas-Saint-Laurent.

Le Camping du Lac de l'est a un nouveau gestionnaire

MONT-CARMEL — François Goudreau sera le nouveau gestionnaire du Camping du Lac de l'est. Le musicien professionnel qui a parcouru le monde pendant 32 ans préparait sa semi-retraite avec sa conjointe. « Nous cherchions un emploi saisonnier, pour ensuite voyager le reste de l'année », affirme-t-il au Placoteux. En plus d'être musicien, monsieur Goudreau a toujours eu la fibre entrepreneuriale. « On prépare l'ouverture pour le 15 mai. Nous voulons organiser beaucoup d'activités cet été et rappeler aux gens de la région que la plage, magnifique, est accessible aussi aux gens qui ne logent pas sur le camping ». (S.G)

L'HEBDOMADAIRE DE LA CÔTE-DU-SUD
le placoteux
Journal coopératif

Fête des Patriotes

Veillez noter que les heures de tombées seront devancées en raison du congé de la fête des Patriotes

TOMBÉE DU JOURNAL DU 20 MAI :

Journal : Vendredi 15 mai à 11 h

Annonces classées, nécrologie, bloc-notes : Jeudi 14 mai à 16 h

Nos bureaux seront fermés le lundi 18 mai 2015.

Merci de votre collaboration!

9999R-19-15

@ À VENIR
CETTE SEMAINE SUR

leplacoteux.com

CHRONIQUES
Saines habitudes de vie

Centre de santé et de services sociaux de Kamouraska

CLIQUEZ ICI

JOURNAL
@coteux
ÉDITION MONTMAGNY

Journal de la Côte-du-Sud
À consulter en ligne
Édition Montmagny - 20 pages

www.leplacoteux.com

Suivez
leplacoteux.com
pour plus de nouvelles

FARDEAU FISCAL DES CONTRIBUABLES

Où vivre pour qu'il vous en reste plus dans vos poches?

TC Media a mené un intéressant dossier la semaine dernière, en préparant une carte du fardeau fiscal des contribuables québécois. En voici un condensé.

STÉPHANIE GENDRON

On y fait la liste des municipalités où les contribuables sont les moins sollicités et à l'inverse. « En raison des taxes qui sont prélevées par les Villes et les commissions scolaires, de même que la valeur de leur maison, les Québécois n'ont pas tous le même

poids sur le dos. À partir des données de Statistique Canada sur les revenus moyens et la valeur moyenne des propriétés par municipalité, nous avons dressé le palmarès des contribuables les plus sollicités, puis déterminé ce que verse au total en impôts,

taxes municipales et taxe scolaire le travailleur moyen propriétaire d'une maison moyenne de chaque localité », explique le journaliste Ugo Giguère, dans son article.

Évidemment au Québec, le haut de liste est occupé par les régions de Montréal où les propriétés sont extrêmement élevées. En général, les citoyens donnent 9 % à 41 % de leurs revenus, selon l'endroit où ils demeurent.

25 ans d'excellence couronnés pour Raynald Ouellet



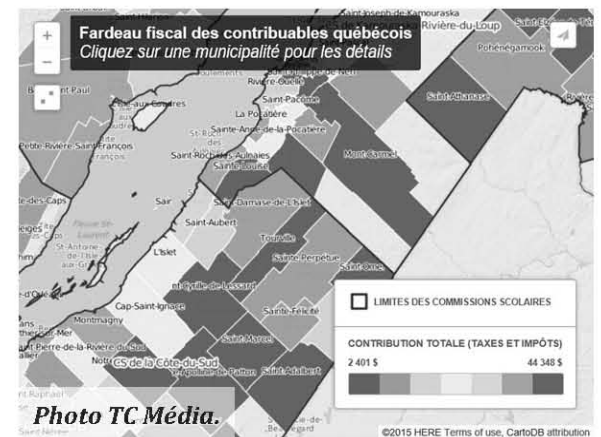
L'accordéoniste virtuose bien connu, Raynald Ouellet, grand ambassadeur de l'accordéon diatonique et de notre musique traditionnelle de par le monde et porteur de tradition, a reçu le prestigieux prix Aldor le 7

mai dernier, dans le cadre du Festival La Grande Rencontre, à Montréal. Remis par la Société pour la promotion de la danse traditionnelle québécoise, ce prix couronne 25 ans d'excellence et de constance. Raynald Ouellet s'était donné pour objectif de rendre à l'accordéon ses lettres de noblesse. Il a su faire du Carrefour mondial de l'accordéon de Montmagny une véritable plateforme d'échanges internationaux. On pourra aussi lire dans *Le Devoir*, l'article du journaliste Yves Bernard au www.ledevoir.com/culture/musique/439358/entrevue-raynald-ouellet-accordeoniste (Photo : François Gélinas)

Le pire et le meilleur

Une municipalité de Chaudière-Appalaches, dans la MRC de Montmagny, occupe le premier rang québécois où les contribuables sont les moins sollicités, soit Saint-Just-de-Bretenières, avec 2900 \$. « Les revenus moyens sous le seuil de la pauvreté et les propriétés de valeur proportionnelle » expliquent ce calcul. À l'inverse, les endroits où l'on paie le plus dans Chaudière-Appalaches, sont Berthier-sur-Mer (8801 \$) et Montmagny (7637 \$).

Au Kamouraska-L'Islet, les endroits où les citoyens sont le plus sollicités sont Saint-Roch-des-Aulnaies (7600 \$) et La Pocatière (7834 \$). À Mont-Carmel (4310 \$) et Saint-Denis (4456 \$), les citoyens en conservent plus dans leurs poches.



Placotades

102 ans



Paul-Émile Lavoie (Ti-Polo), retraité de Postes Canada a fêté ses 102 ans à la Résidence Hélène-Lavoie de La Pocatière. Très vif d'esprit, M. Lavoie possède un sens de l'humour et une mémoire remarquable.

Tam-Tams

La Maison des Jeunes de L'Islet-Nord organise à nouveau l'événement Tam-Tam du Printemps, au Parc des Trois-Bérets de Saint-Jean-Port-Joli, le samedi 16 mai. L'événement débutera dès 19 h avec un atelier de percussions donné par Nicolas Bernier et le feu de joie sera allumé vers 20 h. De plus, le groupe de musique du Cameroun N'ti sera en prestation. En cas de pluie, la soirée se déroulera sous le chapiteau de la Vigie. Amenez votre bûche et vos instruments. Information : 418 598-3942.

Travaux 285

Des travaux de réfection de ponceaux seront effectués sur la route 285 (boulevard Nilus-Leclerc), à L'Islet. Ces interventions se dérouleront à environ 2 km au nord du 5e Rang Est jusqu'à 250 m au nord du chemin des Appalaches, du 11 au 22 mai. Les opérations seront réalisées du lundi au vendredi entre 7 h et 19 h.

Travaux Saint-Pamphile

Des travaux de réparation seront effectués sur le pont enjambant la rivière Gagnon sur le rang des Pelletier, à Saint-Pamphile. Ces interventions se dérouleront entre la route 204 (route Elgin Nord) et la route à Amable, du 4 mai au 6 septembre 2015. Les opérations seront réalisées du lundi au vendredi entre 7 h et 17 h 30, à l'exception du vendredi où elles se termineront à midi.

regionlislet.com

Le CLD L'Islet annonce la mise en ligne de la nouvelle version de regionlislet.com, le portail d'information socio-économique de la région de L'Islet. Depuis sa mise en ligne au début de l'hiver 2014, plus de 130 nouvelles ont été publiées. Le site est une conception du département des technologies de l'information du CLD L'Islet.

Cardio-relais

Le comité de revitalisation de Sainte-Louise poursuit l'atteinte de son objectif pour le projet d'instauration d'un lieu de rencontre communautaire et d'un commerce de proximité au centre du village. La prochaine mobilisation aura lieu autour d'un CARDIO-RELAIS au Côteau Pelé le 24 mai à 14 h, suivi d'un hot-dog party sur place. Le CARDIO-RELAIS consiste en une escalade en montagne d'un niveau léger-moyen. Contactez Paulette Michaud au 418 354-2270.

Association Marie-Reine

Les gagnants de la lotto du mois d'avril de l'Association Marie-Reine de Saint-Pascal sont Rodrigue Laplante de Sainte-Hélène et Lise Thériault de Saint-Pascal. Notez aussi que la réunion mensuelle se tiendra le mardi 19 mai à 19 h 30, au Centre Robert-Côté de Saint-Pascal.

Travaux ponceau

Des travaux de réfection seront effectués sur un ponceau situé sur la route 132 (chemin de Pionniers Ouest), à L'Islet. Ces interventions se dérouleront à environ 500 mètres à l'est de la route Cendrée-Lafeuille, du 11 au 22 mai. Les opérations seront réalisées du lundi au vendredi entre 7 h et 19 h.

Clinique de physiothérapie de La Pocatière

Confiez vos maux à votre physio!

Pour vos problèmes de :

- Dos ou de cou
- Nerf sciatique
- Tendinite, bursite, capsulite, arthrose
- Maux de tête
- Blessures sportives
- Vertiges positionnels

**Paule Bélanger
Jacinthe Chiasson**
Physiothérapeutes
Accréditée par la CSST,
la SAAQ et les assurances privées

**401, rue de l'Hôpital, La Pocatière
Tél.: 856-2122**

Édition n° 19 • 13 mai 2015 - KAMOURASKA-L'ISLET • placoteux

L'HEBDOMADAIRE DE LA CÔTE SUD
le placoteux
Journal coopératif

491, avenue D'Anjou
Saint-Pascal (Québec) G0L 3Y0
418 492-2706 • Téléc. : 418 492-9706

901C, 4^e Avenue
La Pocatière (Québec) G0R 1Z0
418 856-5172 • Téléc. : 418 856-5734

24, avenue Saint-Magloire
Montmagny (Québec) G5V 2W5
418 241-2146 • Téléc. : 418 241-2151

www.leplacoteux.com

DIRECTEUR GÉNÉRAL
Bruno Lacroix (poste 109)

RÉDACTEURS EN CHEF
Maurice Gagnon (poste 104)
Richard Lavoie (poste 203)

JOURNALISTES
Tommy Lavoie (poste 103)
Éliane Vincent, Virginie Guibert
Stéphanie Gendron

VENTES
Raymond Frève, directeur (poste 105)
Pierre Dumais (poste 122)
Édith Lévesque (poste 108)
Josée-Anne Gaulin
(poste 202) 418 234-4118
Brigitte Boulet (poste 201)

ADMINISTRATION
Roselyne Laplante (poste 102)

PRODUCTION
Marjorie Ouellet, coord. (poste 111)
Ginette Lavoie, Manon Brousseau
(poste 106)

RÉCEPTION - PETITES ANNONCES
Huguette Bossé (poste 101)
Brigitte Boulet (poste 201)

CONSEIL D'ADMINISTRATION
Claude Gagnon, président
Rémi Pelletier, vice-président
Gilles Guilbert, secrétaire
Luc Morneau, directeur
Raymond Frève, directeur

Fait de plus de 50% de papier recyclé. Merci de recycler ce journal.

Édition Kamouraska-L'Islet **18 325 copies**
Édition Montmagny **13 753 copies**

Notre responsabilité pour une erreur ou omission ne peut excéder le montant déboursé par l'annonce. Nous ne pouvons garantir l'exactitude des couleurs imprimées. Toute reproduction intégrale ou partielle du contenu de ce journal est interdite sans l'autorisation de l'éditeur. ISSN 0908-207X. Dépôt légal : 1^{er} trimestre 1979.

Société canadienne des postes envois de publications canadiennes, contrat de vente #0187755.
ABONNEMENT : Pour l'extérieur : 75\$/année. TPS et TVQ incluses

hebdos
QUÉBEC

RESEAU SÉLECT

TOMBÉE : VENDREDI 17 H • Sans frais : Tél. : 1 855 492-2706 • Téléc. : 1 855 492-9706

Goulée 2015 : Une rencontre entre intuition, vision et entrepreneuriat

LA POCATIÈRE
- La Fondation Bouchard a présenté la 39^e édition de la Goulée de l'amitié et de la reconnaissance, le samedi 2 mai, au Collège de Sainte-Anne-de-la-Pocatière. L'événement se déroulait sous la présidence d'honneur de Mme Danièle Henkel, fondatrice de l'entreprise Danièle Henkel inc. et juge dans la télé-réalité « Dans l'œil du Dragon ».



M. Sylvain Thiboutot, vice-président de la Fondation Bouchard, M. Normand Laprise, Mme Danièle Henkel, Dre Marie-Paul Ross et M. Ghislain Gaudreau.

Madame Henkel a été très touchée par l'accueil reçu et la beauté de l'institution d'enseignement. Elle a d'ailleurs partagé l'importance que l'éducation revêt à ses yeux : « Vous savez, je reste persuadée que l'éducation de nos jeunes est désormais devenue responsabilité sociale. En aucun cas les parents ne doivent se démobiliser sous prétexte que c'est uniquement à l'école de s'en charger. En aucun cas l'enseignement public ne doit être privilégié par rapport à l'enseignement privé, et en aucun cas, les différentes institutions, les collectivités, les municipalités, les entreprises et même les médias ne doivent perdre de vue qu'ils ont aussi, et plus que jamais, une mission éducative et culturelle auprès de la population et notamment des jeunes. »

Ordre Painchaud

Ce rendez-vous gourmand a permis de souligner le travail, le dévouement et l'implication dans la communauté de trois personnes.

Ainsi, ont été décorés de l'Ordre Painchaud, en compagnie de la présidente d'honneur, la Dre Marie-Paul Ross, infirmière-sexologue et instigatrice du Modèle d'intervention globale en sexologie, M. Normand Laprise, grand-chef Relais et Château - restaurant Toqué!, co-propriétaire de la Brasserie T! et M. Ghislain Gaudreau, vice-président du

Centre d'excellence mondial des aluminières Alcoa et ancien de la 149^e promotion.

Les convives ont même eu la surprise d'être servis par monsieur Laprise, puisqu'il a passé une partie de la soirée en cuisine... à partager sa passion avec la brigade du Collège.

La Fondation Bouchard remercie ses partenaires et collaborateurs, entre autres, Caisse Desjardins de l'Anse de La Pocatière, Valeurs Mobilières Desjardins de Rivière-du-Loup, Richelieu, GLS Productions, Bombardier, Poissonnerie Lauzier et ferme Élevage du

Petit Veau.

MARCHÉ AUX PUCES

Saint-Denis
Samedi 23 mai 2015
de 9 h à 17 h
(Patinoire)
5, route 287
Location de table 10\$

Pour informations :
418 498-2968
poste 0



À vendre
124 800\$
119 800\$

590, avenue Dumais
Saint-Pascal
Vendu en bas
de l'évaluation
Aline Ouellet
Courtier immobilier
418 860-6723

Plus de 40 ans d'expérience

GESTION DONALD GARON inc.
Saint-Denis **418 498-2283**

Intérieur - Extérieur
• Travaux au fusil (airless)
• Nettoyage à pression
• Rénovation de béton
• Service avec nacelle
• Émondage d'arbre

PEINTRE en BÂTIMENT
de FERME
Spécialité TOITURE

TAILLE ÉMONDAGE et ABATTAGE D'ARBRE

Service de nacelle
Possibilité de déchetage des branches
EXTRACTION DE SOUCHES D'ARBRES

Assurance responsabilité

Ma vie. Mon décor.

DECO SURFACES
www.decosurfaces.com

Maintenant
OUVERT LE DIMANCHE
de 11 h à 16 h

Coloristes et designers
pour des conseils
judicieux dans le
choix de votre
peinture!

SICO

RONA **DECO SURFACES**
CENTRE DE RÉNOVATION
CAMILLE DUMAIS!
1005, rue Lévesque, Saint-Pascal (Québec) G0L 3Y0 Tél. (418) 492-2347
www.camilledumais.com LIVRAISON PARTOUT AU QUÉBEC

Plage
Recouvrement
Service d'installation
Moules de tôle
Tôles à toitures à l'ancienne

FERBLANTERIE DE L'EST INC.

les
Bordeaux
REVÊTEMENT

Tél. : 418 492-1384
Télec. : 418 492-6432
Cell. : 418 860-6432

260, RUE VARIN
SAINT-PASCAL

Gaétan Ouellet, prop.

club voyages FP
Titulaire d'un permis du Québec

190, boul. Hôtel-de-Ville
Rivière-du-Loup
418 862-8737 | 1 800 463-1263
Pour la région de La Pocatière
418 856-5950

GASPÉSIE
• 18 au 21 juin
Découvrez ou redécouvrez la Gaspésie grâce à ce circuit de grande qualité. Hébergement dans d'excellents hôtels Ritel.

6 repas inclus dont un souper au Homard à volonté, 2 nuits à Percé
Visites incontournables : Manoir Leboutillier, Parc Forillon, Anse à Beau Fil, Musée La Bolduc, Banc de Paspébiac
Un excellent rapport qualité prix pour visiter la Gaspésie en tout confort

SAINT ELIE DE CAXTON/CITÉ DE L'ÉNERGIE • 14 juin
Avez-vous déjà vu une traverse de lutins? Découvrez l'imaginaire de Fred Pellerin

ILES DE LA MADELEINE • 18 au 23 août
Un itinéraire conçu pour les passagers du Bas St Laurent

Tous les détails et autres départs sur
www.fp.clubvoyages.com (sous l'onglet NOTRE AGENCE)

*L'offre de base est de 1 mille de récompenses pour chaque tranche de 35 \$ que vous dépensez pour un forfait vacances, portion croisière ou vol notisé. Non applicable sur les billets d'avion ou de train réguliers, les réservations d'hôtel et d'automobile payées localement, les taxes, honoraires professionnels, assurances et produits de devises étrangères. MD/MC. Marque déposée de commerce d'ARR MILES International Trading B.V., employée en vertu d'une licence par LoyaltyOne, Co. et Transat Distribution Canada Inc.

Une puissance
EXCEPTIONNELLE
alliée à un confort sans pareil

CUB CADET
XT1 LT 42

0%*
d'intérêt

Cub Cadet
Cubcadet.ca

À partir de
1 849\$

*Financement sur approbation du crédit. Le financement à 0% sur 12 mois est valide jusqu'au 31 décembre 2015. Voir détails chez votre concessionnaire Cub Cadet.

Jean MORNEAU
Depuis 1950
www.jeanmorneau.com

735, Taché, St-Pascal
418 492-3632 • 1 888 297 3632
91, boul. Cartier, Rivière-du-Loup
418 860-3632 • 1 877 860-3632

L'importance de bien éduquer son animal

LA POCATIÈRE — Quand il habitait au sud-ouest de la France, Arnaud Wery opérait un centre canin avec sa conjointe, Leïla Fayet. À La Pocatière depuis juin 2014, le maître chien offre des formations pour éduquer les chiens.

MAURICE GAGNON

Mardi soir dernier une douzaine de propriétaires de chiens sont réunis sur le plateau de la montagne du Collège pour une première rencontre. M. Wery donne de la formation en groupe ou individuelle pour les propriétaires privés. Il offre aussi à Québec, en collaboration avec la Commission scolaire des Premières-Seigneuries, des formations pour toiletteurs professionnels.

Le couple est arrivé au Québec parce que Leïla avait choisi d'entreprendre des études en Santé animale au Cégep de La Pocatière. Présentement, il donne la formation pour les chiens, mais éventuellement il voudrait aussi ajouter les chats.

« On apprend au chien à se comporter d'une manière humaine », résume le formateur. Selon lui, tout animal peut être éduqué, même les chiens agressifs. Certains propriétaires vont à ses rencontres pour éduquer

le chien à sortir en harmonie avec la population, pour la promenade, pour corriger un problème de jappement ou encore pour le préparer à des compétitions.

Comparaison

Quand il compare avec la France, Arnaud Wery remarque que toute proportion gardée, le nombre de morsures est plus élevé au Québec. « Selon un sondage léger marketing fait en 2010, dit-il, il y aurait chaque jour 450 morsures au Québec. » Si on extrapole ces chiffres, dit-il, cela donne 164 250 morsures chaque année, dont 115 000 enfants, puisque ce sont les enfants de 0 à 14 ans qui sont pris pour cible dans 70 % des cas. « En 2014, la population québécoise était de 8 180 000 personnes, c'est donc 2 % de la population qui est mordue chaque année. » Au bout de 10 ans, ça représente 20 %, dit-il. En France, Le CDIA



Arnaud Wery, la petite Lou, en compagnie de Crack et Caya.

(Centre de Documentation et d'Information de l'Assurance) situe annuellement le nombre de morsures déclarées aux environs de 500 000, dont 60 000 nécessitent une hos-

pitalisation et 500 000 non déclarées pour un total de 1 million.

En France, observe M. Wery, la population est de 66 000 000 d'habitants, donc 0,98 % de celle-ci qui est mordue chaque année. « Je pense que le manque de formation officielle et encadrée par l'État manque au Québec et que le chiffre de 450 personnes (ou 315 enfants et 135 adultes) mordues chaque jour pourrait être divisé par deux en formant simplement les professionnels, qui formeraient à leur tour les écoles et les particuliers », dit Arnaud Wery.

Monsieur Wery note aussi l'importance de la stérilisation. Au Québec, pour une population de 2,5 millions de chiens et chats de compagnie on pratique annuellement 500 000 euthanasies. En France, le nombre d'euthanasies est le même, mais pour une population de 18 millions de chiens et de chats.

BOMBARDIER FERA SON ENTRÉE À LA BOURSE DE FRANCFORT

« Une nouvelle qui chassera les incertitudes », Sylvain Hudon

LA POCATIÈRE - D'ici la fin 2015, Bombardier Transport sera inscrite à la Bourse de Francfort en Allemagne, a-t-elle signalé dans un communiqué lors du dévoilement des résultats de son premier trimestre. Par contre, seule une participation minoritaire du capital de la division ferroviaire sera offerte aux investisseurs.

La société canadienne indique que ce premier appel public à l'épargne (PAPE) « devrait cristalliser la pleine valeur de Bombardier Transport et renforcer davantage la situation financière de la société, tout en conservant sa souplesse si elle voulait participer ultérieurement à la consolidation de l'in-

dustrie du transport sur rail. »

« Après le PAPE, Bombardier Transport continuera d'être contrôlé par Bombardier Inc. et ses résultats consolidés avec ceux de Bombardier Inc. », ajoute le président et chef de la direction de Bombardier Inc., M. Alain Bellemare.

Bombardier nie par ailleurs que sa division ferroviaire soit à vendre, tel que lancé par l'Agence Reuters le mois dernier. « Permettez-moi d'être très clair : Bombardier Transport n'est pas à vendre. Ses activités nous plaisent et resteront un secteur de Bombardier Inc. », de préciser M. Bellemare.

Avec ce premier PAPE, l'entreprise récoltera vraisemblablement des centaines de millions de dollars. Selon des analystes, sa division ferroviaire vaut environ 5 milliards de dollars.

La Pocatière

Pour M. Sylvain Hudon, maire de La Pocatière, cette nouvelle a le mérite de chasser les incertitudes qui planent depuis plusieurs mois sur l'usine pocatoise, ses 430 employés et la région.

« Ce n'est pas une mauvaise nouvelle, car ça va mettre un frein aux rumeurs de

vente qui circulaient à gauche et à droite. Si Bombardier avait été rachetée par une autre entreprise, l'incertitude se serait prolongée », a-t-il mentionné.

Le maire croit que le contrat de Montréal est protégé et « je pense que l'entreprise pourra davantage se consacrer à la recherche de nouveaux contrats », ajoutant que son entrée en bourse pour une participation minoritaire du capital prouve que « Bombardier veut garder le contrôle sur ses opérations et qu'il y a toujours du potentiel ». (BL)



Vous avez envie de vous impliquer dans le milieu de la santé et des services sociaux? Une place vous attend au sein du Comité des usagers (secteur du Kamouraska)!

APPEL DE CANDIDATURES

Qu'est-ce que le comité des usagers?

Le Comité des usagers est un comité autonome découlant de la Loi sur les services de santé et les services sociaux.

Il se compose de membres élus parmi et par l'ensemble des usagers. Il compte notamment un représentant de chacun des centres d'hébergement (CHSLD).

Quel est son mandat?

- Être le gardien des droits des usagers;
- Veiller à ce que les usagers soient traités dans le respect de leur dignité et en reconnaissance de leurs droits et libertés;
- Être un porte-parole des usagers auprès de la direction des services.

Si vous êtes intéressé à devenir membre du Comité des usagers (secteur du Kamouraska), veuillez contacter :

Marie-Hélène Lavoie, personne-ressource du comité
418 856-7000, poste 3184

Si le nombre de candidatures excède le nombre de postes à combler, des élections se tiendront le **mardi 2 juin 2015 à 19 h 30, au CLSC Les Aboiteaux situé à Saint-Pascal, 575 avenue Martin, lors de l'assemblée générale du Comité des usagers (secteur du Kamouraska).**



INVITATION

Vous êtes cordialement invités à l'**ASSEMBLÉE GÉNÉRALE ANNUELLE** de votre comité des usagers (secteur du Kamouraska) qui se tiendra :

**le mardi 2 juin, 19 h 30
CLSC Les Aboiteaux
575, avenue Martin
Saint Pascal**

C'est l'occasion pour les usagers des services de santé et des services sociaux du Kamouraska d'élire leurs représentants et de prendre connaissance des activités de leur comité. Nous vous attendons en grand nombre.

Marie-Andrée Lévesque
Présidente du Comité des usagers

La Villa Saint-Jean toujours en vente



LA POCATIÈRE — La Villa Saint-Jean est toujours en vente à La Pocatière. Il y avait bien un organisme qui souhaitait l'acheter, mais il a dû s'y résoudre faute de financement, selon l'économiste du diocèse de Sainte-Anne, M. Yvan Thériault.

Construite en 1956-1957 pour loger les prêtres malades ou à la retraite, la Villa Saint-Jean a été mise en vente en octobre 2010, dès la fermeture de l'institution. (M.G.)

Il y a bien d'autres dossiers en cours, mais rien n'est conclu, dit-il. Pour certains, cet édifice est trop grand. Pour d'autres, il réclame des coûts de transformation trop élevés. L'ensemble est évalué à 1,2 M\$, toutefois, le diocèse en demande 250 000 \$.

QUAND LA TOXICOMANIE PREND TOUTE LA PLACE

faites les premiers pas
Québec (418) 524-0320
Montréal (514) 939-0202
www.portage.ca

PORTAGE
Pour vaincre la toxicomanie



**Coiffure
Expression**
1992 ENT.
Service et beauté
Ginette Landry, prop.

273, Principale E, Sainte-Hélène
418 492-9236

À VOS PNEUS, PRÊTS, PARTEZ!

EXTENSA A/S

POLYVALENCE EXCEPTIONNELLE

- Pneu pour véhicules de tourisme et mini-fourgonnettes
- Bande de roulement symétrique améliorant la traction et la durée de vie
- Disposition optimisée de la barrette centrale assurant un bon contact avec la chaussée et un confort de roulement accru
- Nervures d'épaulement améliorant la stabilité

TOYO TIRES

REMISE POSTALE DE

70\$

À L'ACHAT DE 4 PNEUS
SÉLECTIONNÉS

OFFRE VALIDE JUSQU'AU 31 MAI 2015



PNEUS F.M. INC

les spécialistes du pneu
595, boulevard Hébert, Saint-Pascal
☎ 418.492.6035 1.800.463.1375
Mécanique 418.492.2907

UNIPNEU
VITE FAIT, BIEN FAIT.

5^e édition

vendredi et samedi 22 ET 23 MAI

ÉVÉNEMENT NATIONAL

DEWALT

BAS-ST-LAURENT



ACHETEZ UN ENSEMBLE D'OUTILS

20V MAX XR LITHIUM ION

ET OBTENEZ UN OUTIL

GRATUIT
sur
place



PLUS DE DÉTAILS :
WWW.CAMILLEDUMAIS.COM

ÉGALEMENT, OBTENEZ

GRATUITEMENT

DES ACCESSOIRES

SELON L'ARTICLE SÉLECTIONNÉ **DEWALT** EN PROMOTION



TOUS LES
PRODUITS

DEWALT

EN SUPERS
PROMOTIONS

SOUS LE CHAPITEAU

démonstrations
sur place

nouveautés
sur place

représentants
sur place

RONA **DECO SURFACES**

CENTRE DE RÉNOVATION
CAMILLE DUMAIS!

Licence RBO : #1185-5277-70

1005, rue Lévesque, Saint-Pascal (Québec) G0L 3Y0 Tél. : 418 492-2347
www.camilledumais.com  LIVRAISON PARTOUT AU QUÉBEC

Desjardins réorganise ses services à Saint-Gabriel et Rivière-Ouelle

LA POCATIÈRE — La Caisse populaire Desjardins de L'Anse de La Pocatière a annoncé lors de son assemblée générale annuelle une réorganisation de certains services. Ainsi, elle fermera d'ici 2016 ses points de service de Rivière-Ouelle et de Saint-Gabriel, bien que pour Rivière-Ouelle, un guichet automatique sera maintenu. À Saint-Pacôme, les services demeurent inchangés.

MAURICE GAGNON

Cette décision, selon le directeur général, Sylvain Gaudreau, s'explique par une gestion rigoureuse des dépenses alors que moins de 3 % seulement des transactions sont faites au comptoir. « C'est un des moyens pour Desjardins de pouvoir continuer à offrir des services à prix compétitifs », dit-il. M. Gaudreau ajoute, par exemple, que le regroupement des caisses a permis de distribuer plus de 700 000 \$ en ristournes à l'ensemble de ses membres en plus d'injecter 100 000 \$ dans le fonds d'aide au développement du milieu.

En 2014, la Caisse de l'Anse a fermé son centre Saint-Onésime. En 2015, une nouvelle plate-forme informatique a été installée au Centre de services de Sainte-Louise. Les heures d'ouverture ont aussi été modifiées aux centres de Sainte-Louise et de Saint-Roch-des-Aulnaies. La Pocatière est ouverte deux soirs semaine jusqu'à 20 h. Il n'en demeure pas moins, selon M. Gaudreau, que « 95 % de nos membres auront toujours accès à un comptoir et un guichet automatique dans un rayon de 5 à 10 kilomètres, ce qu'aucune autre institution financière ne peut offrir dans la région. »

Selon Sylvain Gaudreau, les dirigeants sont conscients des inquiétudes qu'une telle décision suscite chez les membres. « Ils ne l'ont pas prise à la légère, dit-il, mais après cinq ans de consultations et de rencontres avec les membres et les conseils municipaux. » Des mesures seront d'ailleurs prises pour en atténuer les impacts. La Caisse, assure Sylvain Gaudreau, continuera de soutenir les projets de ces communautés. Les valeurs de Desjardins ne sont pas abandonnées, selon le directeur général. « C'est une autre façon de les faire vivre, plus adaptée aux besoins des membres et de la réalité économique »,

dit-il, considérant que l'on ne fait plus des affaires de la même façon qu'il y a quelques années. L'environnement de Desjardins ne se limite plus à une succursale et un guichet automatique, il se retrouve maintenant sur Internet via un ordinateur, un téléphone intelligent ou une tablette, conclut Sylvain Gaudreau.

Des dépliants seront distribués par la poste aux membres pour leur expliquer ces changements.

Toyota, c'est moins cher que vous pensez.

0 \$ d'acompte
sur tous ces véhicules



Modèle 4RM Limited illustré

Modèle HB SE illustré



Modèle S illustré

RAV4 2RM LE 2015

279 \$/mois
en location
60 mois

Équivalent à **64 \$**/semaine**

ou
26 360 \$

Corolla CE 2015

177 \$/mois
en location
60 mois

Équivalent à **41 \$**/semaine**

ou
17 720 \$

Yaris HB CE 2015

165 \$/mois
en location
60 mois

Équivalent à **38 \$**/semaine**

ou
16 295 \$



Jusqu'au 1^{er} juin seulement, chez vos concessionnaires Toyota du Québec



Programme de location au détail et de financement à l'achat offert par Toyota Canada inc. et conditionnel à l'approbation du crédit par Toyota Services Financiers. L'immatriculation, les assurances, les taxes et les droits sur les pneus sont en sus. Sous réserve des conditions applicables, les offres s'adressent aux particuliers qui louent ou achètent un véhicule entre le 1^{er} mai et le 1^{er} juin 2015 chez un concessionnaire participant du Québec, où tous les détails peuvent être obtenus. Le concessionnaire peut louer ou vendre à prix moindre. Les offres peuvent changer sans préavis. * Offres applicables aux modèles Corolla CE 2015 (BURCEMAA) / RAV4 2RM LE 2015 (ZFREVTA) / Yaris HB CE 2015 (JTUD3MA) de base neufs en stock. PDSF de 17 720 \$ / 26 360 \$ / 16 295 \$ avant taxes, frais de concessionnaire de 165 \$ avant taxes (applicables chez certains concessionnaires), frais de transport et préparation et frais de climatisation (si applicables) inclus. Le montant total payable mensuellement est soumis à un taux de location annuel de 0,99 % / 1,99 % / 0,99 % et tient compte des frais de concessionnaire, de la contribution du concessionnaire de 165 \$ / 210 \$ / 750 \$, des frais de transport et préparation, des frais de climatisation (si applicables) et de l'assistance à la location de 500 \$ / 250 \$ / 750 \$ (incluant les taxes applicables sur l'assistance à la location, le paiement de laquelle sera requis à la livraison). Franchise annuelle de 20 000 km. Frais de 0,07 \$ / 0,15 \$ / 0,07 \$ du kilomètre excédentaire. À la livraison, le paiement d'un montant de 176,85 \$ / 279,44 \$ / 164,87 \$ avant taxes (équivalent au premier versement mensuel) ainsi que des droits sur les pneus et des taxes applicables sera requis. Le PDSF des modèles illustrés Corolla S 2015 (BURSEMMA) / RAV4 4RM Limited 2015 (DFREVTA) / Yaris HB SE 2015 (KTUS3PA) est de 21 425 \$ / 35 705 \$ / 19 515 \$. ** À titre indicatif seulement. Versements hebdomadaires non disponibles.



159 A, Fraser, Rivière-du-Loup 418 862-3222



RICHARD PELLETIER
DIRECTEUR GÉNÉRAL
CO-PROPRIÉTAIRE



MICHELINE DUMAS
DIRECTRICE
COMMERCIALE



STEEVE PELLETIER
CONSEILLER



CLAUDE PARADIS
CONSEILLER
418 867-0863



CHRISTIAN LAGACÉ
CONSEILLER



KEVEN CHAREST
CONSEILLER

Tourisme Chaudière-Appalaches lance la saison touristique



LÉVIS – Tourisme Chaudière-Appalaches (TCA) lance la saison touristique estivale avec une nouvelle vidéo promotionnelle. Réalisée par la boîte de production Nova Film, celle-ci présente la région par le canal des émotions.

Les images sont destinées à faire de vivre une journée en Chaudière-Appalaches à la fois en famille, en couple ou avec des amis.

L'accent a été mis sur un scénario et une mise en scène qui donnent le rythme à la rêverie, à la relaxation et au bonheur de flâner avec ses amis ou ses proches en Chaudière-Appalaches.

« On a laissé toute la place à la créativité plutôt que de dresser une liste d'épicerie d'endroits à filmer, ce qui a donné un véritable travail d'artiste », de dire Richard Moreau, directeur général de TCA. Ce projet fait partie intégrante d'une campagne promotionnelle de 1,3 M\$.

Concours de photos

TCA lance aussi le concours de photos « Partagez vos souvenirs ». Cela permettra aux photographes amateurs ou professionnels de partager leurs émotions avec le public. Il est en cours et se terminera le 28 février 2016.

Le public peut visionner les photos en ligne et voter durant deux semaines. La photo qui obtiendra le plus de votes sera automatiquement désignée finaliste.

Les gagnants, parmi tous les finalistes, seront désignés par le vote du public le 1er mars 2016. Quatre prix d'une valeur de 500 \$ seront remis aux photographes et au public.

Nouvelle section

La page « Découvrez notre région » propose maintenant dix incontournables de la Chaudière-Appalaches, la nouvelle vidéo, de l'histoire sur la région et des forfaits vedettes.

tes. La carte interactive a aussi été améliorée, afin de faciliter les recherches selon différentes thématiques. Plus de détails au www.chaudiereappalaches.com

CECI M'APPARTIENT

Si vous voyez une pièce sur bois avec ce dessin, s.v.p. téléphonez-moi au **418 856-5103**. Elle m'a été dérobée au local de peinture. J'aimerais la récupérer car elle a pour moi une valeur inestimable. Merci!

9997E-19-15

Nettoyage du printemps!

Déchiquter
Dessoucher
Épandre
Creuser
Niveler

Mini-Travaux Michel Dumais

418 863-2074 **Saint-Pascal**

75788-19-15

Jours GE à votre Centre d'électroménagers

Là où les appareils GE entrent en action!

SOLDE DE GE IMAGINATION À L'OEUVRE
ÉCONOMISEZ GROS SUR LES ÉLECTROMÉNAGERS POUR LA CUISINE ET LA BUANDERIE SÉLECTIONNÉS
DU 4 AU 31 MAI 2015
DÉTAILS EN MAGASIN

PRIX DU DUO LAVEUSE-SÉCHEUSE 978\$

ENSEMBLE DE CUISINE 2966\$

289\$
FOUR À MICRO-ONDES À HOTTE INTÉGRÉE DE 1,6 PI³
• 10 niveaux de puissance
• Commandes à effleurage électroniques
• Système de ventilation haute capacité, 300 pi³/min

729\$ Après le rabais
CUISSIÈRE ÉLECTRIQUE DE 30 PO AVEC FOUR AUTONETTOYANT
• Four d'une capacité de 5,0 pi³
• Table de cuisson en vitrocéramique et système TrueTemp™
• Éléments chauffants doubles et voyant de surface chaude

1399\$ Après le rabais
RÉFRIGÉRATEUR À CONGÉLATEUR INFÉRIEUR DE 20,2 PI³ AVEC TIROIR COULISSANT
• Technologie FrostGuard™
• 2 bacs à légumes réglables et 5 balconnets blancs
• Éclairage à DEL de GE et commande de température numérique

549\$ Après le rabais
LAVE-VAISSELLE ENCASTRÉ À CUVE PROFONDE EN ACIER INOXYDABLE
• 5 programmes/7 options
• 5 niveaux de lavage
• Broyeur d'aliments durs Piranha™

499\$ Après le rabais
LAVEUSE À CHARGEMENT PAR LE DESSUS DE 4,5 PI³ AVEC CUVE EN ACIER INOXYDABLE
• 6 températures de lavage/rinçage
• Commandes rotatives électroniques
• Système RainShower et agitateurs à double action

479\$ Après le rabais
SÉCHEUSE ÉLECTRIQUE DE 7,0 PI³ AVEC INTÉRIEUR DURADRUM
• 4 sélections de chaleur
• Défroissement et Duvetage rapide
• Commandes rotatives électromécaniques

100 Plus de 100 magasins d'un océan à l'autre!

NORMAND Centre d'électroménagers meubles

LIVRAISON GRATUITE jusqu'à 100 Km
Fermé le dimanche

Suivez-nous sur notre page Facebook ...
www.normandmeubles.ca

FINANCEMENT
Accord D
Desjardins
NORMAND Centre meubles
001 100 001 100
citi financière

74542-19-15

PERRUQUIÈRE

Possibilité d'aide financière avec Cancer-assistance du Québec aux personnes malades ayant perdu leurs revenus

Grand choix de prothèses capillaires
Hommes - Dames - Enfants (synthétiques et cheveux Humains)

Je fais l'entretien, la réparation et la modification

Consultation PRIVÉE sur rendez-vous

Guyten Morin Propriétaire

Chapeaux Foulards Turbans en vente ici

Studio Coiffure Coupe Foudre

455, boul. Taché Est Montmagny **418 248-8133**
www.coiffurecoupefoudre.com

10209-15-11

GRAND GAGNANT!



Monsieur Guy Beaulieu est le grand gagnant de notre **TIRAGE du 500\$** lors de notre **GRANDE VENTE PRIVÉE** des 27, 28 et 29 avril dernier.

*On vous apprécie beaucoup.
Merci!*
Daniel Beaulieu

CHRYSLER Jeep DODGE RAM

Vous êtes important pour nous!

KAMOURASKA
CHRYSLER
L'INCONTOURNABLE!



255, av. Patry, Saint-Pascal (autoroute 20, sortie 465)
418 492-3432 • 1 800 363-3432

www.kamouraskachrysler.com

Julie-Anne Bourassa, lauréate régionale au concours québécois en entrepreneuriat

LA POCATIÈRE - C'est grâce à son projet d'implantation d'un parc à chiens à La Pocatière que Julie-Anne Bourassa, étudiante en Techniques de Santé animale au Cégep de La Pocatière, a remporté le premier prix régional (Bas-Saint-Laurent) dans la catégorie « collégial petit groupe » du Concours québécois en entrepreneuriat 2015.

Elle a reçu cet honneur, accompagné d'une bourse de 500 \$, lors de la soirée reconnaissance qui se déroulait à Rivière-du-Loup le vendredi 1er mai.

« Des propriétaires de chiens souhaitent laisser ces derniers sans laisse, mais ils n'ont pas toujours le terrain requis pour le faire. D'ailleurs, un règlement municipal empêche de le faire sur les terrains publics. Comme cela est tout de même toléré, d'autres citoyens peuvent avoir peur ou malencontreusement marcher dans les excréments des animaux. J'ai donc structuré un projet d'aménagement d'un parc à chiens afin de contrer cette dualité. Dans cet espace clôturé, les chiens peuvent être laissés en liberté, sans laisse, sous surveillance de leur maître », d'expliquer Julie-Anne Bourassa.

L'idée n'est pas nouvelle, mais l'étudiante a su préparer une analyse de pré faisabilité exceptionnelle, avec une recherche d'infor-



mation juste et des arguments convaincants, en plus d'avoir su rallier plusieurs membres de la communauté pour la gestion du projet. Le conseil municipal de La Pocatière collabore avec beaucoup d'ouverture et démontre un intérêt réel dans le projet.

Des terrains sont présentement sous analyse pour trouver le meilleur emplacement pour les utilisateurs et les non-utilisateurs.

Performance organisationnelle

Pourquoi faire une planification stratégique?

C'est la meilleure façon de réfléchir à la croissance de votre organisation

Malette, le spécialiste en stratégie d'entreprise vous...

Avec vous, là où ça compte.

...propose une démarche rigoureuse

Pour déterminer clairement où vous voulez amener votre entreprise d'ici trois à cinq ans et surtout, comment faire pour s'y rendre et par quels moyens.

Notre expérience et nos réalisations démontrent que, suite à une planification stratégique :

- patrons et employés travaillent dans une même direction et pour les mêmes buts
- les orientations sont communes, claires et partagées
- des objectifs ambitieux mais mobilisateurs sont identifiés

Optez pour l'expertise de l'équipe des services-conseils de Malette.

De gauche à droite : Alain Paquet, conseiller stratégique, Marc Bergeron, conseiller stratégique, Marie-Pierre Paradis, conseillère en gestion des ressources humaines, Martin Dumoulin, directeur des services-conseils

Certification | Fiscalité | Services-conseils | Actuariat | Syndics et gestionnaires

MALLETTE

Société de
comptables professionnels agréés

Contactez le bureau de votre localité :

Amqui | Baie-Comeau | La Pocatière | Matane
Mont-Joli | Port-Cartier | Rimouski | Rivière-du-Loup
Saint-Pascal | Sept-Îles | Trois-Pistoles

mallette.ca

Salon de la famille 0-5 ans

SAINT-JEAN-PORT-JOLI – L'Aventure 0-5 ans et Le Re-lait, groupe d'entraide en allaitement de Montmagny-L'Islet, participent à l'organisation de la deuxième édition du Salon de la famille L'Aventure 0-5 ans dans la région de Montmagny-L'Islet le samedi 16 mai prochain, à la Vigie de Saint-Jean-Port-Joli, de 9 h à 16 h. S'inspirant du Salon Maternité-Paternité-Enfants de Québec, mais à plus petite échelle, ce salon vise particulièrement les parents d'enfants de 0 à 5 ans et les futurs parents de Montmagny-L'Islet, de Bellechasse et du Kamouraska. Il a pour objectif de faire connaître les entreprises et organismes à proximité œuvrant

dans le domaine de la périnatalité et de la petite enfance, que ce soit pour y présenter leurs services ou y vendre leurs produits. Une programmation des plus diversifiées attend les familles : plus de vingt-cinq d'exposants, une causerie avec Dre Kathy Parent, psychologue, sous le thème du lien d'attachement, un concours de photo amateur, un atelier de danse africaine maman-bébé et danse en famille avec Karine Cloutier, une activité de Pédagogie, un défi allaitement en plus de maquillage pour enfants, confection de ballons et espace de jeux avec la Coop Saute-Moutons. En début de soirée, projection du film *L'arbre et le nid* et panel

de discussion organisé par le Comité pour des Sages-femmes dans Montmagny-L'Islet. L'admission est entièrement gratuite pour toutes les activités. Grâce à la grande géné-

rosité de nos exposants, de nombreux prix de présence seront offerts aux visiteurs.

CPE Les Coquins – campagne de financement

L'ISLET – Lors de la visite des partenaires et des médias du centre de la petite enfance (CPE) Les Coquins de L'Islet du 25 avril (Édition du Placoteux - 29 avril), la directrice Manon Côté, lançait la campagne de financement « Donnons l'espace aux enfants ». Cette campagne qui a lieu du 25 avril au 1er juin vise à financer l'aménagement de l'aire de jeux extérieure pour les enfants et le terrain autour du bâtiment. Un montant de 65 000 \$ est requis pour la réalisation du projet. La MRC de L'Islet accorde 26 000 \$ du Pacte rural à condition que le reste du financement provienne du milieu. De son côté, le CPE investit 15 000 \$. Les entreprises et

la population peuvent contribuer à amasser les 24 000 \$ manquants. Information : 418 598-3758 ou www.cpelescoquins.com.

Clinique chiropratique Raymond

Dr Jean-Pierre Raymond, chiropraticien

169, de la Seigneurie Saint-Roch-des-Aulnaies

Tél. : 418 354-2723
1 800 725-5133

1801P-09-14



OUVERTURE
OUVERT
lundi 18 mai,
Fête des patriotes

LES PÊCHERIES OUELLET INC. DE KAMOURASKA SERONT OUVERTES À COMPTER DE CE VENDREDI 15 MAI 2015

- vous y retrouverez des **POISSONS FUMÉS À LA MANIÈRE ARTISANALE**
- aussi nombreux produits marinés et des merrines variées

Prix spéciaux aux commerces (restaurants, auberges, etc.)

Goûtez Kamouraska...

LES PÊCHERIES OUELLET INC.
38, avenue Morel, Kamouraska
Tél. : 418 492-1872 - Téléc. : 418 492-2402
Courriel : pecheriesouellet@bellnet.ca

Visitez notre site : www.pecheriesouellet.com



Profitez des rabais printanier 30%

American Standard

ATELIER DÉCOR MERCIER INC.
Couvre-planchers • Décoration • Salle de bains

Ma vie,
Mon décor.

DECO SURFACES

www.decormercier.ca
atelierdecormercier@cgocable.ca
27, ave Ste-Brigitte,
Montmagny 418.248.3535

Grand McDon : La Pocatière encore en tête

LA POCATIÈRE - Les restaurants McDonald's de Rivière-du-Loup, La Pocatière et Témiscouata-sur-le-Lac ont amassé 68 387,93 \$ lors du 22e Grand McDon du 6 mai dernier. Le montant sera remis au Manoir Ronald McDonald de Québec et à sept organismes du KRTB.

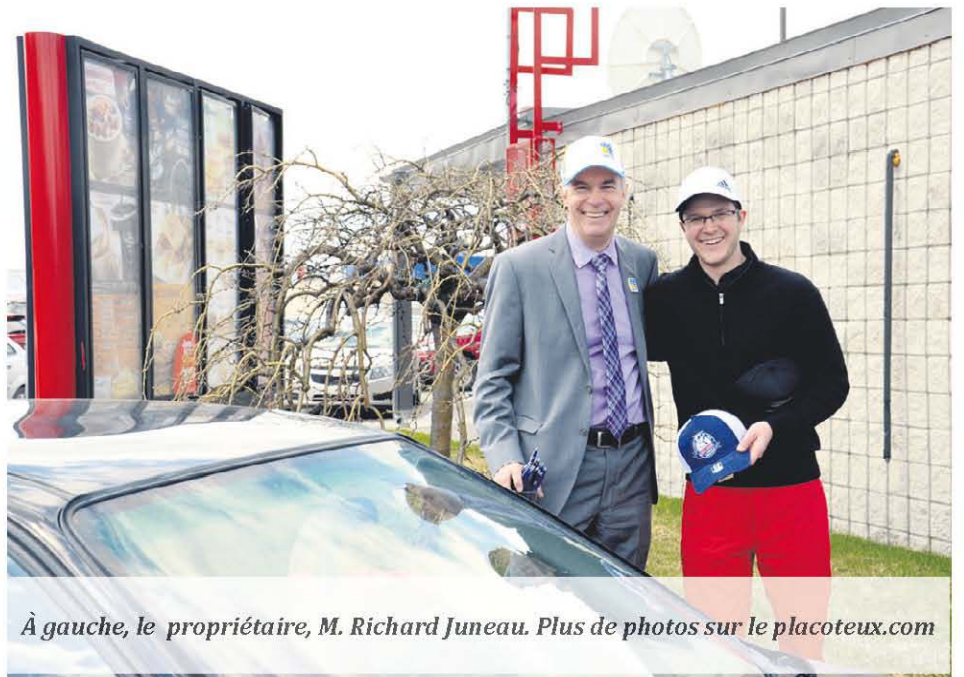
Les restaurants de La Pocatière et de Rivière-du-Loup ont encore une fois recueilli les plus gros montants au Canada, en récoltant respectivement plus de 30 000 \$ et près de 29 500 \$.

« Chez McDonald's, nous sommes très fiers de poursuivre notre engagement envers

les organismes de bienfaisance locaux », a déclaré Richard Juneau, le propriétaire des Restaurants McDonald's de Rivière-du-Loup, La Pocatière et Témiscouata-sur-le-Lac.

Les sept organismes du milieu qui en profiteront sont les CSSS de Rivière-du-Loup, Kamouraska et Témiscouata, Diamants du club de natation Les Loups-Marins de Rivière-du-Loup, l'APHK (Association des Personnes Handicapées du Kamouraska Est), camp Richelieu Vive la Joie et la Fondation pour la persévérance scolaire du Fleuve-et-des-Lacs.

Caroline Gilbert, mère de la petite Léanne,



À gauche, le propriétaire, M. Richard Juneau. Plus de photos sur le placoteux.com

ayant accouché prématurément à 28 semaines et qui a séjourné au Manoir Ronald McDonald de Québec pendant plus de 3 mois avec son conjoint, était la porte-parole.

Pour cette journée, 1 \$ était versé pour la vente de tout café, boisson chaude McCafé, Big Mac et repas Joyeux festin.

La touche option Médias : Renaude Samson et Michel Saulnier en vedette cette semaine

Cette semaine, retrouvez sur www.leplacoteux.com les portraits de Mme Renaude Samson et de M. Michel Saulnier (photo), écrits respectivement par Isabelle Lavoie-Viel et Angélique Caron St-Pierre. « Renaude Samson, une femme exemplaire – Par un soir venteux du mois d'octobre, Renaude



Samson, propriétaire de la Résidence des Bois-Francs à Mont-Carmel m'a ouvert la porte de sa demeure pour me permettre de me faufiler dans son univers... » « L'explosion d'une passion – Saint-Jean-Port-Joli est une communauté haute en couleur; principalement grâce aux nombreux artistes qu'on y retrouve. Justement, l'un d'entre eux (Michel Saulnier) habite à environ trois maisons de la mienne... » Découvrez leurs portraits.

Un coup de foudre.

C'est ce qui vous attend à chaque événement ROULEZ VERT.

Venez essayer les équipements et parler à nos experts.

Obtenez **500 \$*** de rabais à l'achat d'un tracteur neuf et des rabais sur des accessoires.

Courez la chance de gagner un tracteur série 3032E** équipé d'un chargeur D160 et d'une faucheuse rotative RC2060 Frontier.

* Pour chaque inscription vous obtenez un coupon de 500 \$ de rabais à l'achat d'un tracteur neuf de la série 1 à 6R et des centaines de dollars de rabais sur des accessoires. Certaines conditions s'appliquent, détails en succursale. ** Prix d'une valeur de 23 215 \$, aucun achat requis. 1 - Les 100 premiers inscrits en ligne recevront leur sac de terre sur place, en se présentant la journée de l'événement.

23 mai, de 10 h à 16 h

280, rue de la Gare
St-Anaclet

Inscrivez-vous au
www.jldlague.com

14 SUCCURSALES
POUR VOUS SERVIR!

QUÉBEC Ange-Gardien | Coaticook | Laval | Mirabel | Pika-River | Sherbrooke
St-Agathe | St-Anaclet | St-Hyacinthe | St-Pascal | Varannes
ONTARIO Carp | St-Isidore | Winchester

418 722-7455 • 280, rue de la Gare • St-Anaclet
1 855 463-2485 • www.jldlague.com

003EE-19-15

Édition n° 19 • 13 mai 2015 - KAMOURASKA-LISLET - placoteux

Ne manquez pas à chaque semaine... Seulement sur leplacoteux.com

CÉGEP
de La Pocatière

Centre d'études collégiales
de Montmagny

Portraits :

La touche OPTION MÉDIAS

Passez
le message !

MÉDIAS

En ligne le 13 mai :

- Renaude Samson, une femme exemplaire

Par Isabelle Lavoie-Viel
- L'explosion d'une passion

Par Angélique Caron Saint-Pierre

À lire sur

www.leplacoteux.com

Journal coopératif

Centre d'études collégiales
de Montmagny

Service de la formation continue
et du soutien aux entreprises
Une valeur ajoutée à vos projets!

0228E-19-15

Une benne à ordure remplie



LA POCATIÈRE — Le Cégep de La Pocatière souligne le succès de l'activité de nettoyage des berges qui a eu lieu le samedi 25 avril. Une quarantaine de personnes ont recueilli des ordures sur un peu plus de trois kilomètres le long de la grande Anse à La Pocatière. Pendant l'opération, une benne à ordures a été remplie, des tuyaux, des bacs de poubelles, des restes de matelas, de maisons, une porte de garage et beaucoup de déchets de restauration ont été trouvés sur nos berges. « Un franc succès où entraide et bonne humeur étaient de la partie », de nous dire Émilie Roy Gosselin étudiante en Techniques de bioécologie au Cégep de La Pocatière et organisatrice de l'événement.

Un partenariat pour les baleines

Groupe Desgagnés s'engage dans un programme de collecte de données sur les cétacés mené par le Réseau d'observation de mammifères marins (ROMM). Dès 2015, les membres d'équipage de 18 des 20 navires de la flotte de Desgagnés collecteront des données d'observation sur les baleines qu'ils croiseront dans les eaux salées

du Québec, de l'est et du nord du Canada. Elles viendront enrichir la base de données recueillie, depuis 1998, par la vingtaine de membres observateurs du ROMM. En 2014, cet organisme sans but lucratif qui œuvre à la conservation des mammifères marins du Saint-Laurent a commencé à diffuser ses données sur www.ogsl.ca.

CLUB DES 50 ANS ET PLUS DE SAINT-PASCAL



Samedi 23 mai 2015 à 20 h

**2 pièces de théâtre
LE MARI INNOCENT**

et

TROMPE – L'HEURE ET TROMPERIES

Auditorium de l'école secondaire Chanoine-Beaudet

Entrée gratuite

À TOUS LES MEMBRES AVIS DE CONVOCATION

À l'assemblée générale annuelle du



qui se tiendra le mardi **19 mai 2015 à 19 h 30** au
Centre Rousseau, salle des Bâtisseurs
390, rue Verreault, Saint-Jean-Port-Joli

*Bienvenue
à tous!*

**75 ans
grâce à VOUS!**

Donné à Saint-Jean-Port-Joli, 6 mai 2015
Chantal Deschênes, secrétaire du conseil d'administration

Chanoine-Beaudet entreprend...

Chanoine-Beaudet tout en performance!

Lors du défi mathématique Opti-math, plusieurs élèves de l'école secondaire Chanoine-Beaudet se sont démarqués. En effet, **Jean**

Lafrance de 5^e secondaire a terminé au premier rang du Bas Saint-Laurent et se mérite donc une bourse de 1 500\$ à l'UQAR!

Plusieurs autres élèves ont relevé ce défi avec brio, il s'agit de Vincent Lajoie, David Dionne Pelletier et Antoine Francoeur de 1^e secondaire, de Cynthia Pelletier de 4^e secondaire et de Jade Tremblay de 5^e secondaire.



Aussi, lors de l'expo-entrepreneuriat, le 23 avril dernier, Mathilde Desjardins a remporté le premier prix régional dans la catégorie « *Instaurer la culture à l'école* ». Elle se rendra donc au colloque provincial d'entrepreneuriat où elle sera, encore une fois, en nomination.

Finalement, lors de ce gala, le tournoi d'improvisation de l'école Chanoine-Beaudet s'est vu décerner le premier prix entrepreneurial! En effet, c'est un total de 34 équipes de partout dans le Québec qui ont participé à cette fin de semaine d'improvisation.



Rendez-vous à l'adresse suivante pour les photos des récipiendaires : <http://web.cskamloup.qc.ca/escb/> (onglet « nouvelles »)



Les Fermières de Saint-Alexandre entrent aussi dans la danse



LE CONFORT à l'année!



200\$ DE RABAIS
jusqu'au 23 juin 2015
Certaines conditions s'appliquent.

DÉPOSITAIRE DE LA NOUVELLE THERMOPOMPE



SUBVENTIONS DISPONIBLES, INFORMEZ-VOUS!



Cytech Corbin
SPÉCIALISTES EN MÉCANIQUE DU BÂTIMENT

ÉLECTRICITÉ • CLIMATISATION • VENTILATION • RÉFRIGÉRATION

L'ISLET 418 247 5411
MONTMAGNY 418 248 2396

INFO@CYTECHCORBIN.COM • CYTECHCORBIN.COM



AVIS DE CONVOCATION

Par la présente, vous êtes invités à l'ASSEMBLÉE GÉNÉRALE ANNUELLE du Carrefour des Jeunes de La Pocatière Inc., qui se tiendra **MARDI LE 9 JUIN, À 18 H** au Carrefour des Jeunes Inc., 722, 5^e avenue, La Pocatière. Information: 856-1210

Par la même occasion, nous sommes heureux de vous annoncer que le Carrefour des Jeunes est présentement en Campagne de Financement « Un don au Carrefour, un clin d'œil à la jeunesse »

De plus si vous désirez renouveler votre carte de membre, elles seront disponibles le soir de l'AGA ou vous pouvez téléphoner au 418 856-1210.

Nous vous attendons le 9 juin à 18 h.

SAINT-ALEXANDRE - Depuis janvier, le Cercle de Fermières de Saint-Alexandre travaille au projet de tricot graffiti pour souligner les 100 ans des Cercles au Québec. Leurs œuvres ont été installées à l'entrée du village à la jonction des routes 230 et 289. Le cercle de Saint-Alexandre compte 44 membres. (S.G)



J'aime

facebook.com/LePlacoteux



L'ESCALE DU PÊCHEUR

Pêche en étang

• Truites mouchetées de 9 à 12 pouces •

OUVERT DE 10 H À 18 H
7 JOURS SUR 7

Canne à pêche, appâts et sac fournis

PERMIS NON REQUIS

R. DIONNE

432, rang 4
SAINT-BRUNO

418 492-5281

IL ARRIVE BIENTÔT, LE TOUT NOUVEAU CX-3 2016

Wow!



MAZDA 3 2015

79\$* aux 2 semaines **0\$*** comptant

Location 36 mois



CX-5 2016

135\$* aux 2 semaines **0\$*** comptant

Location 60 mois



MX-5 2015

Rabais de **4 500\$***



Mazda

GARANTIE INCLUSE

ILLIMITÉE

VROUM-VROUM



*Sujet à l'approbation du crédit. Voir détails chez
dubemazda.com



5, RUE ERNEST-PARADIS
RIVIÈRE-DU-LOUP

DUBE

1 888 960-4603



Steve Dubé
Propriétaire
418 862-8137



Dean Dubé
Propriétaire
418 860-3426



Mathieu Daris
Conseiller
418 551-5337



Francis Jalbert
Conseiller
418 863-3798



Julien Thériault
Conseiller
418 943-4070



Jean-François Dubé
Directeur des ventes
418 894-2870

Place aux lecteurs

Les lettres publiées dans la rubrique «Place aux lecteurs» doivent être dûment signées par leur auteur (nom véritable) et comporter l'adresse complète (numéro civique, rue, municipalité) du signataire ainsi que le numéro de téléphone de façon à ce que l'éditeur puisse en vérifier l'authenticité. La longueur du texte ne devra pas excéder environ 1 500 caractères. Le journal «Le Placoteux» n'assume d'aucune façon la responsabilité des idées exprimées dans cette rubrique. Les lettres ne devront comporter aucun propos diffamatoires. De plus, le Journal se réserve le droit d'abréger une lettre ou de la corriger et ne s'engage pas à publier toutes les missives.

Quand le harcèlement rend malade

SAINT-JEAN-PORT-JOLI — L'Aide aux Travailleurs Accidentés-ATA reçoit de plus en plus de demandes d'information et d'assistance technique de la part de travailleurs et travailleuses qui vivent des situations de harcèlement en lien avec leur emploi.

Le harcèlement complique grandement la vie au travail. Selon l'avis des experts, la personnalité des travailleurs et travailleuses harcelés est rarement à l'origine du problème. En effet, les recherches sur le sujet démontrent que n'importe qui peut subir du harcèlement à un moment ou un autre de sa vie active. En général, les personnes harcelées reçoivent d'abord du support de certains collègues, puis se retrouvent vite isolées si rien n'est fait au sein de l'entreprise pour faire cesser le harcèlement. Personne ne veut se mettre le patron à dos. On craint également d'être associé à la personne harcelée et risquer de subir le même sort. On peut s'accrocher longtemps, se battre pour garder sa place et conserver des droits qu'on considère fondamentaux. Lorsque la situation perdure, il arrive qu'on doive lâcher prise parce que l'on est complètement épuisé. On tombe alors littéralement malade, en espérant qu'il ne s'agisse que d'un repli pour mieux foncer et qu'on pourra réintégrer rapidement le travail. On espère aussi que les mises en

cause, les harceleurs ou harceleuses, seront dénoncés et punis et qu'on obtiendra ainsi une reconnaissance des blessures infligées. Malheureusement, ça ne se passe pas toujours ainsi. Que faire? Surtout, ne pas donner sa démission. Il faut réagir. C'est-à-dire, poser des gestes concrets pour aider à se sortir de ce cauchemar. D'abord ne pas garder le silence, dénoncer la situation auprès du patron, pas facile lorsque le harceleur est justement le patron. Si rien n'est fait, il ne faut pas hésiter à déposer une plainte auprès de la Commission des normes du travail ou un grief si on est syndiqué. Il faut agir promptement, car les délais pour vous prévaloir de vos droits sont bien définis dans la loi. Il faut aussi consulter rapidement pour obtenir un soutien médical souvent nécessaire lorsque le harcèlement entraîne des problèmes de santé importants, comme de l'anxiété, du stress, de l'insomnie, etc. Si le médecin vous remet un rapport médical CSST, vous pourrez également faire une réclamation auprès de la CSST. L'ATA peut vous donner de l'information, supporter vos démarches auprès de la Commission des normes du travail et de la CSST. Il est aussi possible d'obtenir de l'accompagnement lors des séances de médiation.

Micheline Pelletier, coordonnatrice chez l'Aide aux Travailleurs Accidentés-ATA

Feuilles, gazon et branches pas dans votre bac brun



À votre écocentre!



Écocentres
MRC de Kamouraska

Saint-Pascal

236, avenue du Parc
Mercredi, vendredi et samedi de 8 h à 16 h

La Pocatière

route 230, en face de la 14^e Rue
Mardi, jeudi et samedi de 8 h à 16 h

Saint-Alexandre

619, Route 289
Vendredi de 8 h à 16 h
sauf en été de 11 h à 20 h



RECYC-QUÉBEC
Québec

BMR

REMPLISSAGE DE PROPANE

4 JOURS SEULEMENT

15 AU 18
MAI



Dynaco
RÉNOVATION

bmr dynaco
www.dynaco.coop

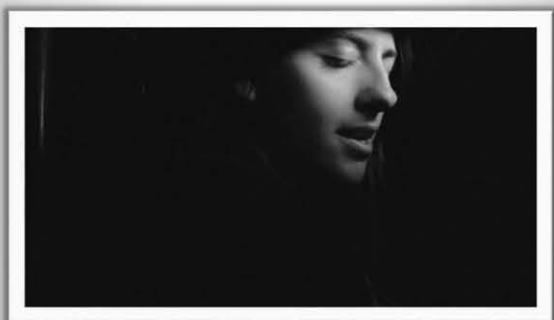
ST-AUGUSTIN-DE-DESMAURES | MONTMAGNY
ST-PAUL-DE-MONTMINY | ST-JEAN-PORT-JOLI
LA POCATIÈRE | ST-PASCAL | RIVIÈRE-DU-LOUP
DÉGELIS | TÉMISCOUATA-SUR-LE-LAC
POHÉNÉGAMOOK | RIMOUSKI | MATANE

>6226942

Spectacle retour aux sources

Le Printemps des Arts...
14 ans
de rendez-vous fleuris!

Laurence-Anne Charest-Gagné,
auteure-compositrice-interprète
Étienne Mason, percussions
Mélanie Venditti, violon



Vendredi 22 mai 2015, 20 h
Centre communautaire Robert-Côté
à Saint-Pascal

Billets en vente : **10 \$**
Familiprix et Tabagie Lunik de Saint-Pascal

Information : 418 492-9836, Jocelyne

Le Printemps des Arts...
14 ans
de rendez-vous fleuris!

Spectacle musical Souvenirs d'enfance

Sylvain Lévesque, piano
Annie Dumont, violon



Vendredi 29 mai 2015, 20 h
Auditorium de l'école secondaire
Chanoine-Beaudet à Saint-Pascal

Billets en vente : **10 \$**
Familiprix et Tabagie Lunik de Saint-Pascal

Information : 418 856-7050, Jacqueline

Journées de la culture sur l'art alimentaire

KAMOURASKA- La MRC de Kamouraska et ses partenaires lancent un appel de projet pour le Programme de soutien pour les projets innovants lors des Journées de la culture dans le cadre de l'Entente de développement culturel 2013-2015. L'enveloppe disponible pour 2015 est de 7 000\$. La date limite pour déposer un projet est le lundi 8 juin 2015. Le thème retenu cette année est « L'art alimentaire : le goût de l'art au Kamouraska ! » afin de témoigner de l'importance de ce secteur pour le territoire.

La Côte Duval rouverte à la circulation

SAINT-PASCAL — Fermée à la circulation depuis le 14 avril, la Côte Duval de Saint-Pascal, qui relie le Rang 4 Ouest au Rang 1 de Saint-Bruno, est maintenant rouverte à la circulation depuis le 6 mai. Les travaux de remise en place d'un nouveau ponton, ainsi que la reconstruction complète de la route qui s'était effondrée sont maintenant terminés, mis à part l'asphaltage. Rappelons que la route s'était effondrée sur sa pleine largeur sur plus d'une trentaine de pieds. Le directeur général de Saint-Pascal, M. Jean Langelier, avait alors expliqué qu'une crue subite des eaux de la rivière Kamouraska, dû à la fonte rapide des neiges en avait été la cause.

Nouveau numéro pour le service de soins courants

SAINT-ALEXANDRE — Il faut désormais composer le 418 856-7000, poste 4200 pour prendre rendez-vous pour des prélèvements ou autres soins à Saint-Alexandre au service de soins courants, situé au Centre Villa Maria. Offert depuis le 4 novembre 2013, ce service de soins courants offre différents soins dispensés par une infirmière dont notamment la prise de tension artérielle, changement de pansements, prélèvements, injections, etc.

Journée de ressourcement

Il y aura journée de ressourcement pour les groupes de prière au Collège de Sainte-Anne-de-la-Pocatière, le samedi 23 mai, de 9 h à 16 h. Personne ressource : l'abbé Gérard Marier. Thème de la journée : Comment s'ouvrir aux nouveautés de l'Esprit? Inscription avant le 19 mai auprès de Céline : 418 856-1811, poste 100.

50^e congrès de la Fédération Histoire Québec

La Société d'histoire et de généalogie de Rivière-du-Loup sera l'hôte du 50^e congrès de la Fédération Histoire Québec qui se tiendra les 15, 16 et 17 mai à l'Hôtel Universel. Pas moins de 13 exposés différents rassem-

bleront les congressistes et leur permettront d'explorer ou de mieux connaître autant de sujets présentés par des conférenciers chevronnés. Paul-Louis Martin, historien et ethnologue, animera entre autres la conférence inaugurale. Le Congrès est ouvert à tous. Vous pouvez vous inscrire dès maintenant au <http://www.histoirequebec.qc.ca/nouvelles.asp>.

Objectif dépassé lors du Grand défi Spinning

LA POCATIÈRE - La Traversée, organisme communautaire qui vient en aide aux gens ayant ou ayant déjà vécu une problématique en lien avec la santé mentale, a tenu la deuxième édition de son « GRAND DÉFI SPINNING » le 2 mai dernier de 10 h à 13 h à la salle de Spinning du Cégep de La Pocatière. Le comité organisateur de l'événement voulait voir 30 vélos en action et atteindre un objectif financier de 5 000 \$. Cette levée de fonds avait pour but, d'une part, d'augmenter les ressources dont les membres de La Traversée ont besoin.

Un forfait vacance pour Lorraine

LA POCATIÈRE — Le concours « Mes parents et moi toute une équipe! » fait une gagnante à la Caisse Desjardins de l'Anse de La Pocatière. Lorraine Martel de Sainte-Louise remporte l'un des 38 forfaits vacances familiales d'une valeur de 1 000 \$. S'adressant exclusivement aux élèves membres d'une caisse scolaire au Québec et en Ontario, le concours vise à inciter les parents à accompagner leur enfant dans une démarche d'apprentissage à l'épargne. Présentes dans 1 100 écoles primaires, dont celle de l'École l'Orée-des-Bois fréquentée par Lorraine, les caisses scolaires ont été créées en 1907 par Alphonse Desjardins. Sur la photo, Lorraine reçoit son forfait vacance des mains de Josée Bonenfant, conseillère jeunesse et responsable de la caisse scolaire.



**Unité Domrémy
Ville Saint-Pascal**

**PRÉVENTION EN
TOXICOMANIE**

555, rue Hudon

418 492-2002

LEMIEUX
LOCATION
LOCATION DE VÉHICULE, CAMION, CUBE
REMORQUE OUVERTE OU FERMÉE
418.856.2824
Aussi quelques véhicules de location à vendre

CONCOURS QUÉBÉCOIS EN ENTREPRENEURIAT

Les lauréats régionaux sont connus

CAP-SAINT-IGNACE – Le 17^e Gala régional de remise de bourses du Concours québécois en entrepreneuriat se tenait mercredi dernier à Cap-Saint-Ignace, sous la présidence d'honneur de MM Serge et François Dubois, propriétaires de Biodélices inc.

C'est un montant de 22 800 \$ en bourses qui a été remis lors de cette soirée aux gagnants des différentes catégories des deux volets du Concours : Entrepreneuriat étudiant et Création d'entreprise.

L'ensemble de ces lauréats franchira la dernière étape du Concours soit l'échelon national où la remise de prix se tiendra le 18 juin prochain à l'occasion du Gala des grands prix Desjardins qui aura lieu au Palais Montcalm à Québec.

Parmi les gagnants, l'on retrouve, entre autres : la polyvalente La Rencontre de Saint-Pamphile, dans la catégorie Secondaire adaptation scolaire, pour son projet *Des produits alimentaires en pots*,

GROUPE CAILLOUETTE & ASSOCIÉS
Entrepreneur électricien
 Résidentiel / Commercial / Agricole
 Automatisation et contrôle

Elizabeth Hudon
 Ventes et représentation

418 856-1051 groupecea.com

et le Centre d'éducation des adultes de Montmagny-L'Islet-Nord, Montmagny, dans la catégorie Formation professionnelle et éducation des adultes, pour son projet *Le Bonhomme Carnaval rit jaune*. Chacun se mérite 500 \$.

Jeanyvesdionne.com
 418-868-9454

VENTE
 Portes de garage
 Kit de garage complet
 Murs et chevrons

Service «Clef en main»
 Du bétonnage à la finition
 Bâtiment résidentiel et agricole

LAFORGE
 Distributeur autorisé

GAREX
 Très grand inventaire de portes de garage avec TRÈS légère imperfection (couleurs variées)

Demandez une soumission en ligne
 355, rue Saint-Elzéar, Saint-Pascal
constructiondionne@hotmail.com

GOLF ST-PACÔME
 LE CLUB DE GOLF ST-PACÔME VOUS INVITE À SON
SOUPER HOMARD DES ÎLES

2 homards/personne (1 lb)
 Soupe, table à buffet, dessert, etc.
Coût: 45\$ par personne/tx incl.
 OU
STEAK AU POIVRE
Coût: 30\$ par personne/tx incl.

SAMEDI LE 30 MAI 2015 À 18 H
 Date limite d'inscription:
 Le lundi 25 mai 2015

Réservez tôt: 418 852-2395,
 poste 21 au restaurant-bar
 ou par courriel:
golfst-pacome@videotron.ca
 P.S. Apportez vos pinces à homard

Bienvenue à tous et bon appétit!
 40, rue William, Saint-Pacôme

HYUNDAI NOUVELLES IDÉES. NOUVELLES POSSIBILITÉS

L'ÉVÉNEMENT
PRIX DU FABRICANT

JUSQU'AU 31 MAI SEULEMENT

TUCSON
TUCSON GL 2015
 118 \$ AUX 2 SEMAINES
 SOIT **59 \$ PAR SEMAINE**
 LOCATION 60 MOIS*
 POUR 260 SEMAINES
 AVEC **0 \$ COMPTANT**

ELANTRA
ELANTRA L 2016
 70 \$ AUX 2 SEMAINES
 SOIT **35 \$ PAR SEMAINE**
 LOCATION 60 MOIS*
 POUR 260 SEMAINES
 AVEC **0 \$ COMPTANT**

ACCENT
ACCENT L 5 PORTES 2015
 58 \$ AUX 2 SEMAINES
 SOIT **29 \$ PAR SEMAINE**
 LOCATION 60 MOIS*
 POUR 260 SEMAINES
 AVEC **995 \$ COMPTANT**
 OU **0 % FINANCEMENT À L'ACHAT***

+ 0 % FINANCEMENT À L'ACHAT OU À LA LOCATION*
 Sur modèles sélectionnés

GARANTIE 5 ANS**
 Garantie globale limitée: 5 ans/100 000 km • Garantie groupe motopropulseur: 5 ans/100 000 km • Garantie sur les émissions: 5 ans/100 000 km

Voir détails chez
Montmagny HYUNDAI
 75, boul. Taché Est
 Montmagny

1 866 410-5877
418 248-7877

www.montmagnyhyundai.com

Martin Godbout, Président
 Roland Blais, Dir. général
 Sébastien Blais, Conseiller
 Patrick Dufour, Conseiller
 Véronique Blais, Directrice commerciale aux ventes
 Emilie Chabot-Boulienger, Directrice commerciale aux ventes

Ouverture d'un bureau à La Pocatière pour nous rapprocher de notre clientèle de la MRC de Kamouraska!

Consultez nos chroniques sur notre site web avocats-montmagny.com

LEMIEUX PARENT THÉBERGE
AVOCATS S.N.

TÉL.: 418 371-3114 | 708, 4^e AVENUE, BUREAU 104, LA POCATIÈRE

Me Lemieux, Me T. Blais, Me Bollard, Me Bouffard, Me Labrie, Me Théberge

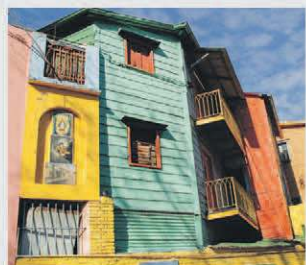
Nous avons ce qu'il vous faut, une équipe!



Philippe Laprise
Samedi 12 septembre



Roch Voisine
Samedi 19 septembre



Argentine
Jeudi 24 septembre



Gala Rire en salle!
Samedi 26 septembre



La tournée des idoles
Vendredi 2 octobre



Kim Churchill
Samedi 3 octobre



Rachid Badouri
Vendredi 30 octobre



Alexandre Poulin
Samedi 31 octobre



Ballet Jörgen du Canada
Samedi 7 novembre



Kiô Pelgag
Vendredi 13 novembre



P-A Méthot
Samedi 14 novembre



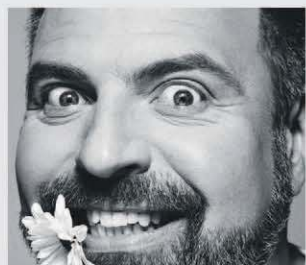
Vinci
Dimanche 15 novembre



Arleen Thibault
Samedi 5 décembre



Philippe Bond
Vendredi 11 décembre



Jean-François Mercier
Samedi 9 janvier



Wesli
Samedi 16 janvier



Louis-Jean Cormier
Samedi 23 janvier



Himalaya
Samedi 30 janvier



Tire le coyote
Vendredi 19 février



Les Violons du Roy
Dimanche 21 février



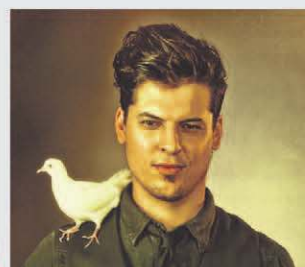
Dominic Paquet
Samedi 27 février



RUBBERBANDance
Dimanche 28 février



Kevin Bazinet
Vendredi 4 mars



Vincent C
Samedi 5 mars



Ingrid St-Pierre
Samedi 9 avril



Olivier Martineau
Samedi 16 avril



Michel Louvain
Dimanche 17 avril



Mario Tessier
Samedi 23 avril



Opéra Roméo et Juliette
Dimanche 24 avril



PPS Danse
Samedi 30 avril

Nouvelle adresse dès le 19 mai

29, rue St-Jean-Baptiste Est, Montmagny (Québec) G5V 1J6

418 241-5799 • 1 866 641-5799

www.adls.ca

Jean Coutu 75, boul. Taché Ouest, Montmagny

Dates de mise en vente

VIP : 12 au 19 mai

Privilège : 21 au 27 mai

Entreprise (20 personnes et plus) : 27-28 mai

Admission générale : samedi 30 mai 9 h



Sophie Pelletier
Samedi 10 octobre



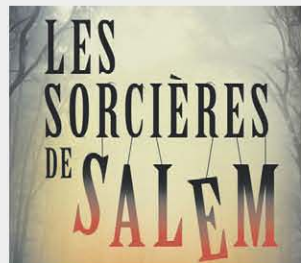
Isabelle Boulay
Vendredi 16 octobre



Mike Ward
Samedi 17 octobre



Viêt Nam
Lundi 19 octobre



Les Sorcières de Salem
Mercredi 21 octobre



Jil Barber
Samedi 24 octobre



Voilier de Balthazar
Lundi 16 novembre



Sylvain Larocque
Samedi 21 novembre



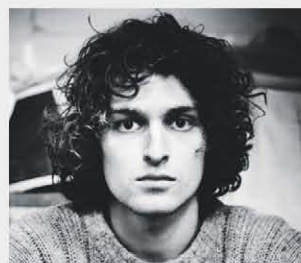
Marc Dupré
Jeudi 26 novembre



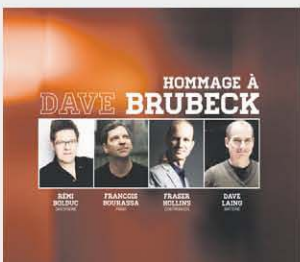
François Bellefeuille
Vendredi 27 novembre



OSQ
Dimanche 29 novembre



Philippe Brach
Vendredi 4 décembre



Hommage à Dave Brubeck Tu te souviendras de moi
Samedi 30 janvier



Steve Strongman
Samedi 6 février



QWARTZ
Vendredi 12 février



Guatemala
Samedi 13 février



Cathy Gauthier
Samedi 13 février



Ma première fois
Vendredi 11 mars



La Otra Orilla
Samedi 12 mars



Hawaii
Samedi 19 mars



Fabien Cloutier
Samedi 19 mars



Fred Pellerin
Mercredi 23 mars



The Man in Black
Samedi 2 avril



Korine Côté
Samedi 7 mai



Les Cowboys Fringants
Samedi 14 mai



Guillaume Wagner
Samedi 21 mai



Gala Rire en salle!
Samedi 28 mai

4 FORFAITS DISPONIBLES
Économie de 26,50 \$ à 355 \$

4560P-10-15

placoteux KAMOUKASKA-JISLET - Édition n° 19 • 13 mai 2015

35

FAITES PARTIE DE LA SOLUTION



Pourquoi participer?

Parce qu'en détournant les matières organiques du lieu d'enfouissement, on réduit les gaz à effet de serre et on contribue à produire de l'énergie et à fertiliser les sols.



100%
COMPOSTABLE

SANS
PLASTIQUE

100%
PAPIER



Les sacs pour résidus de cuisine SAC AU SOL® sont conçus pour garder votre bac brun et votre bac de cuisine propres tout simplement.

1-800-366-6812 ou www.sacausol.com
pour la liste des détaillants.



17^e édition du Concours québécois en entrepreneuriat : Fou du cochon & Scie récompensé

Devant une foule de près de 120 participants, le regroupement des CLD du Bas-Saint-Laurent et son partenaire le groupe Mallette, ont remis à plus de 21 groupes scolaires, jeunes entrepreneurs et jeunes entreprises des bourses pour un montant de plus de 28 500 \$ lors de la soirée Reconnaissance du 1er mai à l'hôtel Universel.



Le président d'honneur de la 17^e édition, Monsieur Bernard Bélanger, président et chef de direction de Premier Tech et président de la Table régionale en Entrepreneuriat au Bas-Saint-Laurent a témoigné de l'importance de l'Entrepreneuriat dans sa vie. M. Bélanger a remis dans la catégorie Réussite Inc. à l'entreprise Fou du cochon & Scie, propriété de Nathalie Joannette, une bourse de 10 000 \$ offerte par le ministère de l'Économie, de l'Innovation et des Exportations.

Cette catégorie récompense une entreprise ayant participé au concours dans les 10 der-

nières années et étant toujours en affaires après 5 ans.

L'année 2015 aura été une très bonne année malgré le contexte particulier avec une récolte de 258 projets au volet étudiant (soit 10 % de l'ensemble des 17 régions au national) et de 53 au volet création d'entreprises (soit environ 5% des projets présentés au national).

Le coordonnateur régional, M. Richard Bernier, souligne que depuis déjà plusieurs années le BSL est une région très impliquée et se retrouve souvent en tête de peloton pour son taux de participation au Québec.

Le printemps est arrivé Il est temps de penser à votre aménagement paysager

RÉSERVEZ DÈS MAINTENANT

- Mini-excavation
- Nettoyage de plates-bandes
- Plantation d'arbres de toutes sortes
- Émondage d'arbres
- Déchaumage et aération de pelouse
- Tonte de pelouse et nettoyage de parterre

Vente et pose de pierre naturelle,
pavé uni, interbloc et rouleau de pelouse

Propriétaires de piscine...
Installation et réparation de piscine

Changement de toile
pour hors terre et creusée



Pensez...

AMÉNAGEMENT PAYSAGER
Carol Bérubé enr.

418 856-6491 - Cell. : 418 868-7548



Distributeur des produits

BOLDUC
Manufacturier de produits de béton

NOUVEAUTÉ 2015

LES ARTS DE LA SCÈNE

De grands noms pour la programmation 2015-2016



Deux artistes de la région, Sophie Pelletier et Klô Pelgag. (Archives Le Placoteux)

MONTMAGNY – La 17^e programmation des Arts de la scène (ADLS) de Montmagny est dévoilée. Isabelle Boulay, Rachid Badouri, La tournée des idoles, Louis-Jean Cormier, Dominic Paquet, Les Cowboys Fringants et nul autre que Michel Louvain feront partie des 56 spectacles présentés pour la saison 2015-2016.

Les ADLS accueilleront des artistes vedettes pour la prochaine saison. S'ajoutant aux incontournables Roch Voisine et Marc Dupré déjà annoncés depuis, Isabelle Boulay, Michel Louvain, Les Cowboys Fringants, The Man in Black et La Tournée des idoles performeront sur la scène de la salle Edwin-Bélanger. Ce seront plusieurs des plus belles voix du Québec dont le grand gagnant de *La Voix*, Kevin Bazinet, que nous aurons la chance d'entendre dans la prochaine année.

La relève sera une fois de plus à l'honneur : Alexandre Poulin, Klô Pelgag, Sophie Pelletier, Philippe Brach et Tire le coyote présenteront leurs pièces de plus en plus populaires.

Humour, danse et musique

Une nouvelle formule est proposée aux amateurs d'humour. Les ADLS présenteront deux nouveaux galas d'humour « Rire en salle » qui seront présentés en début et fin de saison. Mario Tessier, Rachid Badouri et Dominic Paquet présenteront aussi leur tout nouveau spectacle, sans compter les favoris, P-A Méthot, Cathy Gauthier, François Bellefeuille, Jean-François Mercier et Philippe Bond.

Vingt danseurs du Ballet Jørgen du Canada offriront un spectacle envoûtant avec le classique *La Belle au bois dormant*. Aussi, la technique unique du RUBBERBANDance et la tendresse universelle qui ressort du croisement entre la danse et le théâtre de PPS Danse compléteront la série de danse.

Pour les mélomanes, neuf spectacles seront présentés en jazz, blues, musique du monde et classique. Entre autres, l'Orchestre symphonique de Québec présentera un programme dédié à l'œuvre de Mozart. Les Violons du Roy passeront également par Montmagny. De grands noms pour le Blues et du folk : Kim Churchill et Steve Strongman réchaufferont l'ancien cinéma Taché. En jazz, Jill Barber et le Rémi Bolduc Jazz Ensemble seront aussi présents.

Les Grands Explorateurs vous feront voyager aux quatre coins de la planète avec six ciné-conférences (Argentine, Viêt Nam, Voilier Balthazar, Himalaya, Guatemala et Hawaï) projetées à l'ancien cinéma Taché, en compagnie des explorateurs-réalisateurs.

Forfaits et mise en vente

Les forfaits variant de 2 à 5\$ de rabais par billet sont disponibles pour les spectateurs. De plus, les membres du Magasin Coop de Montmagny obtiendront un rabais additionnel lors de l'achat de forfaits.

Les membres VIP auront du 12 au 19 mai pour acheter leur billet. Pour les membres Privilège, la période d'achat est du 21 au 27 mai. L'admission générale aura lieu le



Ligue de Roller Hockey Ras L'Bock

SAINT-JEAN-PORT-JOLI - La troisième semaine d'activités de la ligue de Roller Hockey Ras L'Bock présentait trois parties. Dans le premier match, Ras L'bock a pris la mesure du Restaurant le Bocage par la marque de 6 à 4. Simon Gamache, avec trois buts, a largement contribué à la victoire. Dans le deuxième match, Casse-Croûte 204 a triomphé en fusillade, 4 à 3, face à Pavage Scellant Jirico.

Marc-André Fortin a complété un tour du chapeau. Dans le troisième match, Boutique Neige et Vent l'a emporté par la marque de 6 à 5 sur le Dépanneur Ginard. Trois buts et deux passes pour Tommy Chouinard, alors que Benoit Picard a lui aussi cumulé quatre points. Malgré la défaite, Daryl Jean s'est également démarqué avec une récolte de quatre points.

samedi 30 mai dès 9 h au tout nouveau bureau des Arts de la scène, par téléphone, chez Jean Coutu Montmagny et par internet. Découvrez toute la programmation au www.adls.ca. Information : 418 241-5799 ou 1 866 641-5799.

Opéra RESTAURANT

Maintenant

Service de traiteur Buffet froid

N'oubliez pas

Table d'hôte les samedi et dimanche

505, 4^e avenue Painchaud, La Pocatière
418 856-2422

LIVRAISON DISPONIBLE

www.restaurantopera.ca

Une toute nouvelle crème anti-inflammatoire connaît un succès remarquable

Plus de 200 000 personnes profitent déjà de ses bienfaits

La nouvelle crème de marque Celadrin est un produit entièrement naturel, breveté et testé cliniquement pour son pouvoir d'atténuer l'inflammation et la douleur, tout en favorisant la souplesse et la mobilité des articulations.

La crème Celadrin est un mélange d'acides gras (oméga) estérifiés de source naturelle. Elle réduit la douleur et l'inflammation causées par l'ostéoarthrose, les douleurs bénignes liées aux maux de dos, muscles tendus, entorses ou contusions. La crème Celadrin combinée à du sulfate de glucosamine permet de rétablir le liquide synovial autour des articulations, d'atténuer rapidement l'inflammation et de restaurer la structure toute entière de l'articulation.

En spécial chez :

holista^{MD}
Restorativ^{MD}

Celadrin^{MD} Crème

Réduit les douleurs
articulaires

40 g

8,99\$

Crème pour articulations,
format 40 g

Valide du 14 au 20 mai 2015

Ce produit peut ne pas vous convenir. Toujours lire l'étiquette et suivre le mode d'emploi.

Ils nous ont quittés...

AVIS DE DÉCÈS



Mme Thérèse Lizotte St-Onge (1932-2015) Mont-Carmel

À la Résidence À la Petite Villa de Saint-Pascal, le 30 avril 2015, est décédée à l'âge de 83 ans et 1 mois Thérèse Lizotte, épouse de Roger St-Onge; fille de feu Marie-Louise Moreau et de feu Xavier Lizotte. Elle demeurait à Saint-Pascal, autrefois à Mont-Carmel, native de Saint-Bruno-de-Kamouraska.

La famille recevra les condoléances à la Résidence funéraire Daniel Caron, 353, avenue Chapleau, Saint-Pascal le samedi 16 mai de 12 h 30 à 14 h 40. Le service religieux sera célébré le samedi 16 mai 2015 à 15 h en l'église de Saint-Bruno, suivi de l'inhumation au cimetière paroissial.

Elle laisse dans le deuil son époux, Roger St-Onge; ses enfants : Francine (Denis Lamarre), Johanne (Sylvio Lavoie), Clermont, Brigitte (Martin Thiboutot); sa petite-fille, Julie (Olivier St-Louis). Elle était la sœur de : feu Lucien (feu Jeannette Michaud), feu Adrien (Rita Brassard), feu Élianne (feu Léon Lavoie), feu Rita (feu Gérard Dionne), feu Marie-Jeanne (feu Antonio Michaud), feu Marie-Ange (feu Gérard Lavoie), feu Albert (Madeleine Chénard), Laurette (feu Ludger Michaud), Gertrude (feu André St-Pierre), Clément (Jeannette Bouchard), Alfred, feu Simone (Wilfrid Chénard), feu Irène (Louis-Marie Gagnon), feu Armand (Hélène Guérette). Elle était la belle-sœur de : feu Achille (feu Imelda Meunier), feu Rita, feu Albertine, feu Eva-Rose (feu Gérard Lévesque), Jean-Paul (Raymonde Lebrun), Albert (Marie-Reine St-Onge), feu Lilianne. Sont aussi attristés par son départ ses neveux, nièces, cousins, cousines, autres parents des familles Lizotte et St-Onge ainsi que ses amis(es).

La famille désire remercier le personnel de la Résidence À la Petite Villa de Saint-Pascal pour leur dévouement, leur gentillesse et les bons soins prodigués. Des remerciements particuliers s'adressent aux infirmières Johanne et Fabienne.

Toute marque de sympathie peut se traduire par un don à la Société Alzheimer du Bas-Saint-Laurent, bureau régional 114, avenue Saint-Jérôme, Matane (Québec) G4W 3A2.

La direction des funérailles a été confiée à la



Résidence Funéraire Daniel Caron
353, avenue Chapleau, Saint-Pascal
www.groupefunerairecaron.com
418 492-2222

AVIS DE DÉCÈS



Mme Jeannine Lebel (1933-2015) Saint-Pascal

À la résidence La Croisée des Chemins de Saint-Pacôme, le 17 mars 2015, est décédée à l'âge de 82 ans et 1 mois Jeannine Lebel, fille de feu Alice Pelletier et de feu Émile Lebel. Elle demeurait à Saint-Pascal-de-Kamouraska.

La famille recevra les condoléances à la Résidence funéraire Daniel Caron, 353, avenue Chapleau, Saint-Pascal le lundi 18 mai de 13 h à 14 h 50. Le service religieux sera célébré le lundi 18 mai 2015, à 15 h, en l'église de Saint-Pascal, suivi de l'inhumation au cimetière paroissial.

Elle était la sœur de : René (feu Julienne Plourde), Henri (feu Yolande Léveillé), feu Bertrand (Doris Dionne), Maurice (Christine Lund), Noël, Pierrette (Jean-Marc Dionne), Marc-André (Louise Beaudoin), Jacques (Jacqueline Bédard), Viateur. Sont aussi attristés par son départ plusieurs neveux, nièces, cousins, cousines, autres parents et amis(es).

La direction des funérailles a été confiée à la



Résidence Funéraire Daniel Caron
353, avenue Chapleau, Saint-Pascal
www.groupefunerairecaron.com
418 492-2222

AVIS DE DÉCÈS



M. André Bérubé

À l'Hôpital Montfort d'Ottawa, le 25 janvier 2015, à l'âge de 71 ans et 6 mois est décédé monsieur André Bérubé, fils de feu Anne-Marie Lévesque et de feu Lionel Bérubé.

Il laisse dans le deuil son fils Guillaume Bérubé (Josée Smith), la mère de son fils, Christiane Leclerc; ses frères : Jean-Marie (Carmen Lefebvre), René (Reina Drapeau) et Gaston (Lise Boisvert). Il laisse également dans le deuil ses nièces : Martine (Luc St-Jean), Dany (Yves Plasse) et Geneviève, ses neveux et filleuls : Christian (Sylvie Jutras) et Jean-François (Noémie Oliver) ainsi que son autre filleul Sébastien Carrier (Marie-Josée Sanschagrain). Plusieurs tantes, oncles, cousines, cousins et amis sont aussi affectés par son départ.

L'inhumation des cendres et quelques prières auront lieu le samedi 16 mai à 11 h, au cimetière de Saint-Philippe-de-Néri.

MESSE ANNIVERSAIRE



Mme Annette Chamberland Grand'Maison

« Chère maman, il y a un an tu nous quittais. Ton souvenir sera à tout jamais gravé dans nos cœurs. »
C'est donc à ta mémoire que sera célébrée une messe anniversaire en l'église de Saint-Pacôme, ce dimanche 17 mai à 11 h.

Merci aux parents et amis qui se joindront à nous pour cette célébration.

Vos enfants et conjoint(e), petits-enfants et arrière-petits-enfants.

REMERCIEMENTS DE SYMPATHIE



L'abbé Raymond Michaud

Nos remerciements les plus sincères à tous ceux et celles qui ont partagé notre chagrin lors du décès de notre frère Raymond, survenu le 9 avril 2015.

Votre présence, ainsi que toutes les marques de sympathie manifestées soit par des offrandes de messes, cartes, courriels, appels téléphoniques, visites ou assistance aux funérailles nous ont été d'un grand réconfort et furent très appréciées.

Merci aux confrères prêtres de Raymond, de même qu'aux membres de la chorale. Votre présence et votre participation aux funérailles ont rendu la cérémonie très priante.

Que chacun de vous, dans ces remerciements, trouve l'expression de notre reconnaissance et les considère comme lui étant adressé personnellement.

Sa famille.

Laissez les fleurs parler pour vous...

Fleuriste
Le Bel Arôme
Qualité - Bas Prix - Service
Ouvert le dimanche
Service de livraison 7 jours/semaine



LIVRAISON GRATUITE AUX
SALONS FUNÉRAIRES, À L'HÔPITAL
ET AUX CENTRES D'ACCUEIL
SPÉCIALISÉ EN DÉCORATION DE SALLES

614, 4^e Avenue, La Pocatière

418 856-2925

Ligne sans frais : 1 800 463-1291

C0958P-4-1-14

AVIS DE DÉCÈS



M. Émile Dionne (1933-2014) Sainte-Hélène

À l'hôpital Jeffery Hall de Québec, le 18 décembre 2014, est décédé à l'âge de 81 ans et 6 mois Émile Dionne, fils de feu Marie Lévesque et de feu Louis Dionne. Il demeurait à Québec, autrefois à Sainte-Hélène-de-Kamouraska.

La famille recevra les condoléances à la Résidence funéraire Daniel Caron, 705, rue du Couvent, Sainte-Hélène le lundi 18 mai de 12 h à 13 h 50. Le service religieux sera célébré le lundi 18 mai 2015 à 14 h en l'église de Sainte-Hélène, suivi de l'inhumation au cimetière paroissial.

Il laisse dans le deuil sa sœur, Rose ainsi que plusieurs cousins, cousines autres parents des familles Dionne et Lévesque ainsi que de nombreux amis(es).

La direction des funérailles a été confiée à la



Résidence Funéraire Daniel Caron
353, avenue Chapleau, Saint-Pascal
www.groupefunerairecaron.com
418 492-2222

AVIS DE DÉCÈS



Mme Gisèle Landry Voisine (1929-2015) Saint-Pascal

Au Centre D'Anjou de Saint-Pacôme, le 5 mai 2015, est décédée à l'âge de 86 ans Gisèle Landry, épouse de feu Elzébet Voisine, fille de feu Rose-Alma Landry et de feu Auguste Landry. Elle demeurait à Saint-Pascal-de-Kamouraska. Le service religieux a été célébré le lundi 11 mai 2015, à 14 h, en l'église de Saint-Pascal, suivi de l'inhumation au cimetière paroissial.

Elle laisse dans le deuil ses enfants : Gervais (Brigitte Parent), André (Michèle Lajoie), Johanne (Luc Fortin), Richard (Diane Morin), Guylaine (André Descôteaux), Lucie; ses petits-enfants : Hubert, Audrey, Yousang, Siam; ses frères et sœurs : Jeannine (Roger Pelletier), Réjeanne (Simon Picard), Philippe (Lise Major), Maurice (feu Marcelle Soucy); ses neveux, nièces, cousins, cousines, autres parents des familles Landry et Voisine ainsi que ses amis(es).

La direction des funérailles a été confiée à la



Résidence Funéraire Daniel Caron
353, avenue Chapleau, Saint-Pascal
www.groupefunerairecaron.com
418 492-2222

AVIS DE DÉCÈS



Mme Marguerite Dumont Roy (1924-2015) La Pocatière

À l'hôpital Notre-Dame-de-Fatima de La Pocatière, le 10 mai 2015, est décédée à l'âge de 90 ans et 8 mois, dame Marguerite Dumont épouse de feu M. Benoît Roy, fille de feu Joseph Dumont et de feu Florilda Bélanger. Elle demeurait à la Résidence Jacinthe Gagnon de Rivière-Ouelle et était native de La Pocatière.

Les membres de la famille accueilleront les parents et amis(es) au Complexe funéraire Marius Pelletier, 409, 9^e Rue, La Pocatière, le vendredi 15 mai, de 19 h à 21 h et samedi, de 12 h à 13 h 50. Le service religieux sera célébré le samedi 16 mai 2015, à 14 h, en la cathédrale Sainte-Anne-de-la-Pocatière, suivi de l'inhumation au cimetière des Pins.

Elle laisse dans le deuil ses enfants : feu Marcel, Pierrette, Jeannine (Jean-Pierre Boulanger), feu Francine (feu Robert Fullerton), Denise (feu Benoît Laroche), André (Claire Lizotte), Louise (Armand Dubé), Gaétane (Bertrand Boucher), Marjolaine (Pierre Darveau), Marie (Guy Hébert); ses petits-enfants, ses arrière-petits-enfants, ses arrière-petits-enfants; ses sœurs : Jeanne-D'arc (feu Gérard LaFrance), Sr Rita s.s.c.m.; sa belle-sœur Colette Fournier (feu Joseph Dumont). Sont aussi affectés par son départ plusieurs neveux, nièces, cousins, cousines, ses autres parents et amis(es).

La famille tient à remercier les membres du personnel de la Résidence Jacinthe Gagnon de Rivière-Ouelle et de l'hôpital Notre-Dame-de-Fatima pour leur dévouement et la qualité des soins prodigués.

Vos témoignages de sympathie peuvent se traduire par un don à la Fondation de l'hôpital Notre-Dame-de-Fatima de La Pocatière. Des formulaires seront disponibles au salon.

Direction funéraire :



Résidence Funéraire Marius Pelletier inc. - La Pocatière, Saint-Jean-Port-Joli, L'Islet
Pour renseignements et messages de sympathie :
1 418 856-3371 • Sans frais : 1 866 856-3371
Télécopieur : 1 418 856-4674
Courriel : rfmpe@bellnet.ca • Site Web : www.mariuspelletier.com
Entreprise affiliée à la C.T.Q.

REMERCIEMENTS DE SYMPATHIE



M. Rosaire Chénard Sainte-Hélène

Sincères remerciements à vous tous, parents et amis(es) qui nous avez témoigné votre réconfort par vos marques de sympathie, soit par offrandes de messes, affiliations de prières, visites au salon, envois de fleurs, dons et assistance aux funérailles lors du décès de Rosaire Chénard demeurant à Saint-Alexandre, autrefois à Sainte-Hélène, survenu le 18 avril 2015 à l'âge de 77 ans et 5 mois.

Veillez considérer ces remerciements comme personnels. Des remerciements particuliers sont adressés au personnel du Centre Villa-Maria pour les bons soins prodigués.

Ses enfants : Michèle (Michel Pelletier), Guylaine (Sébastien Cormier), Caroline et ses petits-enfants.

Des médaillées au CPA de La Pocatière

Patinage Canada remet chaque année à tous les clubs, dont le CPA de La Pocatière, trois médailles pour les patineurs du programme Patinage Plus qui se sont démarqués et qui sont âgés de 8 ans et moins. Pour sa passion et sa grande persévérance, la première médaille a été remise à Mélody Pelletier-Michaud (à gauche). Pour



sa ténacité et sa réussite personnelle, la deuxième médaille a été décernée à Delphine Beaulieu (au centre). Pour sa persévérance, ses réussites, son travail acharné, la médaille de la patineuse de l'année a été

remise à Mai-Anne Dionne (à droite). Elles sont accompagnées des entraîneuses Esther Lévesque, Myriam Drapeau, Denise Roy, de la Caisse populaire Desjardins de l'Anse de La Pocatière et Karyne Morin.

Niveau or pour Mathilde et Alyssa

SAINT-PASCAL — Mathilde Michaud et Alyssa Rivard, du club de patinage artistique de Saint-Pascal, ont réussi chacune un niveau or. Mathilde a terminé ses habiletés de patinage et Alyssa son style libre, lors de la session de tests tenue à La Pocatière, le 26 avril dernier. C'est le plus haut niveau qu'une patineuse puisse atteindre. Photo : Mathilde Michaud et Alyssa Rivard.



Norbert Morin lance un concours en lien avec les Cubes énergie

MONTMAGNY - Dans le cadre du Grand Défi Pierre Lavoie, le député de Côte-du-Sud, M. Norbert Morin, offre aux écoles primaires de Côte-du-Sud, qui participent aux Cubes énergie, une motivation supplémentaire grâce à un concours qui récompensera les 3 écoles qui auront bougé le plus. Du 27 avril au 25 mai, les élèves et leurs parents des écoles primaires participantes aux Cubes éner-

gie sont invités à faire de l'activité physique afin d'amasser des cubes énergie (15 minutes=1 cube). Norbert Morin récompensera les 3 écoles primaires qui auront amassé les plus hautes moyennes de cubes énergie par élève. La première position recevra un montant de 1 000 \$, la deuxième position 750 \$ et la 3^e position 500 \$.

REMERCIEMENTS DE SYMPATHIE

Mme Thérèse Michaud Lebrun

Nos remerciements les plus sincères à tous ceux et celles qui ont partagé notre chagrin lors du décès de Mme Thérèse Michaud Lebrun, survenu le 17 mars dernier. Votre présence ainsi que toutes les marques de sympathie manifestées de quelque façon que ce soit, nous ont été d'un grand réconfort et furent très appréciées.

Que chacun de vous trouve dans ces remerciements l'expression de notre reconnaissance et les considère comme vous étant adressées personnellement.

Son époux M. Maurice Lebrun; ses enfants : Gineïte (Pierre-Paul Poirier), feu Dolorès (Richard Lemieux (Marie Girard)), Chantal (René Rouleau), Jacques (Sonia Bérubé), Martin (Diane Richard); ses petits-enfants; ses arrière-petits-enfants.

REMERCIEMENTS DE SYMPATHIE

Mme Marie-Ange Lizotte Lavoie Sainte-Hélène

« Dans notre cœur à jamais tu demeures. »

Nous remercions tous les parents et amis qui nous ont apporté leur sympathie, leur réconfort et leur amitié, soit par offrandes de messe, envois de fleurs, affiliations de prières, cartes de sympathie, dons, visites au salon et assistance aux funérailles lors du décès de Marie-Ange Lizotte demeurant à Saint-Bruno, autrefois à Sainte-Hélène, survenu le 14 avril 2015, à l'âge de 86 ans et 10 mois.

Veuillez considérer ces remerciements comme vous étant adressés personnellement.

Ses enfants : Rosanne (André Labrie), Vital (Françoise Barbeau), Jean-Yves (Micheline Mignault), Danielle (Guy Pelletier), Réjean (Suzanne Barbeau), Yolande, Mario (Julie Chénard), Murielle (Nicolas Landry), Daniel (Annie Chamberland); ses petits-enfants et arrière-petits-enfants.

PARE-BRISE

PROMOTION

Avec un remplacement de pare-brise, OBTENEZ un traitement Aquapel et une paire d'essuie-glaces GRATUITEMENT*

Pose et réparation

RÉCLAMATION À VOTRE COMPAGNIE D'ASSURANCE

* Valide seulement avec un remplacement de votre pare-brise. Voir les détails chez

AUTOMOD KAMOURASKA

VITRES ET ACCESSOIRES D'AUTO

216, rue Rochette
Saint-Pascal, Québec, G0L 3Y0
Tél. : 418.308.1001
Télé. : 418.308.1002
kamouraska@fixauto.com

7082/E-10-15

À partir de

\$105

+ taxes par pieu

PIEU DE 7 PIEDS POUR PATIO OU GALERIE SANS TOIT.

PIEU GALVANISÉ DE 1^{ÈRE} QUALITÉ CERTIFIÉ CCMC

Code National du Bâtiment

APPROUVÉ

CCMC 13069-R

418 856-4858

info.krtb@technopieux.com

RBQ #5669-1900-01

INSTALLÉ ET GARANTI

avec tête de support fixe carrée de 4", hélice de 8" ou 10" et gaine antigel

techno P IEUX

WWW.TECHNOPIEUX.COM

Édition n° 19 • 13 mai 2015

Accoucher avec des sages-femmes

Madison Bernier de L'Islet-sur-Mer a vécu un accouchement peu commun : n'ayant pas réussi à arriver à temps à la Maison de naissance Mimosa de Lévis, la jeune femme a accouché... dans sa voiture à côté de son conjoint. Si l'accouchement n'a heureusement posé aucun problème et que bébé Loïc était en bonne santé, pour Mme Bernier, cette expérience a été le point de départ de son implication pour donner accès aux services de sages-femmes dans Montmagny-L'Islet.

Il y a un an, la jeune femme en parle autour d'elle et forme un comité de mamans, interpellées elles aussi par la problématique du manque de sages-femmes dans la région. Depuis, les huit mamans se réunissent une fois par mois pour développer ce projet.

« Pour l'instant, les femmes qui veulent avoir un suivi avec une sage-femme et accoucher en maison de naissance doivent se rendre à la maison de naissance de Lévis, la plus proche de chez nous. Mais c'est tout de même une heure de route pour se rendre. Nous aimerions qu'il y ait un point de service de la Maison de naissance Mimosa à Montmagny, ce qui rendrait le service beaucoup plus proche », explique Madison Bernier.

À la maison ou à l'hôpital

« Ce point de service permettrait de faire des suivis de grossesse à Montmagny avec les sages-femmes de la Maison de naissance. Pour les accouchements, les mamans auraient le choix d'accoucher chez elles à la maison

avec une sage-femme, comme c'est déjà possible pour les femmes qui demeurent proches de la Maison de naissance. Elles auraient aussi la possibilité d'accoucher en « plateaux techniques », c'est-à-dire, à l'hôpital avec une sage-femme dans une chambre allouée à la maison de naissance ».

Le suivi sage-femme a été si positif que Madison Bernier souhaite transmettre son expérience aux autres femmes. « J'ai apprécié l'approche très humaine des sages-femmes, le lien d'amitié qui s'est créé au fil de mes grossesses. J'ai aimé pouvoir prendre des décisions éclairées quant aux différentes interventions et décider au final si oui ou non, je les voulais ».

Pour autant, le but du comité n'est pas non plus de convaincre à tout prix. « Pour notre comité, ce qui est important, c'est de rendre le choix de celles qui veulent accoucher avec une sage-femme disponible dans la région », de dire Madison Bernier.

Un premier point de service en Beauce

La formule exacte et les détails techniques sont encore loin d'être déterminés, mais l'idée est tout à fait réalisable, puisque le scénario décrit par Madison Bernier est justement en déploiement à Saint-Georges de Beauce. « Ils ont là-bas un peu la même histoire que nous, avec la formation d'un groupe de citoyennes qui a tranquillement fait connaître l'idée et fait émerger le projet. »

Grossesse et accouchement, se préparer

Comment aider son corps à se préparer pour recevoir un enfant, diminuer des contractions précoces, éviter un déclenchement artificiel ou guérir les blessures du cœur suite à un accouchement... c'est un peu tout cela que fait Catherine Avard, herboriste en périnatalité et accompagnante à la naissance à Saint-Aubert. Depuis 2014, elle accueille les femmes comme elle cueille ses plantes, avec douceur et respect; son but ultime étant de faire vivre une expérience satisfaisante de la grossesse et de l'accouchement à la femme et au couple.

« Après un premier accouchement, certaines femmes ont vécu un malaise qu'elles n'arrivent pas forcément à nommer. J'entends souvent des femmes me dire : j'ai mal à mon accouchement », a témoigné Catherine Avard lorsque *Le Placoteux* l'a rencontrée à la Ferme du Siffle Orange, dont elle est copropriétaire.

Pour elle, il est important que les femmes puissent faire des choix éclairés. Et si elle respecte tous les plans d'accouchement, prévu à l'hôpital ou à la maison de naissance, elle croit aussi beaucoup à l'accouchement

naturel. « Aujourd'hui, seulement 10 % des accouchements se passent naturellement, sans ocytocines, épidurales ou césariennes. Mais il faut savoir que dès qu'on intervient dans le processus naturel, il peut y avoir toutes sortes de conséquences. Par exemple, un déclenchement à l'ocytocine rend les contractions très fortes rapidement et il devient alors difficile de gérer la douleur; ce qui peut amener à prendre une épidurale ».

Les plantes au service de l'accouchement

D'où la spécialité en herboristerie de cette accompagnante. Les plantes médicinales que recommande la jeune herboriste sont entre le médicament et l'aliment. « Les femmes enceintes prennent soin d'elles, font plus attention à leur alimentation, à leur sommeil. On peut ajouter à cela la prise de plantes médicinales. Si on n'a pas de problème particulier, les plantes viennent simplement ajouter des minéraux ou du fer à l'organisme. On peut également soigner des problématiques particulières avec les plantes ».

Ce fut notamment le cas d'une de ses clientes en proie à des contractions précoces avant 20 semaines. « Grâce aux plantes, les contractions ont diminué. Elle n'a pas été obligée de rester alitée et elle a pu avoir une fin de grossesse beaucoup plus active », raconte Catherine Avard.

Profession herboriste

Elle recommande aux femmes de consulter un professionnel en herboristerie avant de

prendre des plantes par soi-même. « Même si on trouve beaucoup d'informations sur internet, l'herboriste connaît les bons dosages de chaque plante ».

Après avoir suivi en 2006-2008 les cours de base en herboristerie à l'école d'Euréka Simard, Catherine Avard s'est spécialisée en 2014 en herboristerie périnatale. Pendant son année de recherche supervisée avec son maître-herboriste, elle a écrit un protocole de soin qui lui sert aujourd'hui d'outil d'intervention auprès des femmes.

Avant une première rencontre, Catherine Avard envoie toujours un questionnaire à sa cliente, ce qui lui permet de connaître son historique, ses expériences et sa situation. Lors de la consultation, elle va cerner tous les besoins particuliers, puis elle élabore une fiche de recommandations avec les plantes à utiliser, leur dosage, leurs propriétés. Les femmes repartent avec un paquet de tisane et un concentré liquide de plantes. Chaque trimestre, Catherine Avard fait un suivi téléphonique avec ses clientes pour prendre de leurs nouvelles et leur conseiller de nouveaux traitements au besoin. Pour les cas de déclenchement naturel, elle conseille aux femmes de consulter au minimum un mois avant la date prévue d'accouchement.

L'accouchement comme initiation

Pour Catherine Avard, l'accouchement est bien plus qu'un acte physiologique. « Accoucher c'est un pouvoir transformateur, c'est une sorte d'initiation pour la femme ». Cette vision plus globale de l'accouchement l'a amené à se former en art prénatal, qui utilise l'art comme outil de préparation à la naissance. « Une femme enceinte a souvent beaucoup d'informations qui lui viennent du CLSC, de ses proches, de ses lectures. L'art prénatal

Les Arts de la scène de Montmagny

en collaboration avec vous présentent

le placoteux

ÉMILE PROULX- CLOUTIER AIMER LES MONSTRES



Dès l'enfance, Émile Proulx-Cloutier rencontre l'art et la création à travers la musique. Il l'aborde par la percussion, puis il entre aux Petits Chanteurs du Mont-Royal, pour ensuite s'investir pleinement dans le piano, où l'interprétation cède vite le pas à la composition et à l'improvisation.

Parallèlement à sa passion pour le théâtre et l'interprétation, naît chez lui une véritable passion pour l'écriture et la poésie. Ce n'est qu'en 2011 qu'il se décide à montrer ses chansons. Il s'inscrit comme chansonnier au Festival de la chanson de Petite-Vallée. Il y chante ses chansons en public pour la première fois. Il y récolte sept prix. Cet accueil enthousiaste le convainc de faire une place importante à la chanson dans son agenda de comédien des prochaines années.

Les chansons d'Émile Proulx-Cloutier se vivent comme des contes, des petits films, des vols express au cœur de personnages plus grands que nature (des enfants, des vieux, des femmes, des fous...). À travers eux, l'acteur, chanteur, conteur se révèle comme jamais auparavant. Porté par ses mots et le groove de musicien multi-instrumentalistes, on voyage de la tragédie à la franche rigolade, du slam à la berceuse, du chaos des villes au souffle de la mer. Amoureux de la langue, il rêve de mots qui seraient comme des diamants dans la bouche : ça fait mal mais ça brille! Attention : fragile et explosif!

Découvrez la douceur percutante d'Émile Proulx-Cloutier, le samedi 23 mai à 20 h à l'ancien cinéma Taché.

Les Arts de la scène de Montmagny

Information : 418 241-5799
1 866 641-5799 | www.adls.ca



IRIS
OPTOMETRISTES - OPTICIENS
Saint-Jean-Port-Joli

35 ans à votre service ... Merci!

PUBLICITÉ
Tous Les Services
OBJETS PROMOTIONNELS

STYLOS - ÉPINGLETTES
TASSES - CALENDRIERS
PORTE-CLÉS - ET PLUS

Broderie
2000

CASQUETTES - T-SHIRTS
POLOS - POLARS
CHEMISES
MANTEAUX TOUTES SAISONS GROS ET DÉTAIL

SVP visitez pubyl.com

421, 4^e Avenue La Pocatière 418 856-1221
pubyves@videotron.ca
Bâtisseur d'image depuis 1979!

« La joie de vous servir »

Jean-Marie
Rossignol

Conseiller en sécurité financière
418 492-3255

Assurance-vie
Protection en cas d'invalidité
Régimes collectifs
Rentes, REER





Madison Bernier et le petit Loïc, deux ans, né... dans la voiture de ses parents!

ans de travail. La Maison de naissance et l'ancien CSSS étaient contents de voir un groupe citoyen prendre ce dossier à bras le corps, mais ils nous ont aussi averties qu'il s'agit d'un projet de longue haleine. »

Faire connaître la pratique sage-femme

« Pour l'instant, le service sages-femmes est encore peu connu dans les MRC de Montmagny et L'Islet, reconnaît Madison Bernier. C'est pour cela que notre comité souhaite faire aussi faire connaître les services des sages-femmes.

Le comité présentera le documentaire *L'arbre et le nid*, traitant des accouchements naturels, le 16 mai à 16 h, dans le cadre du Salon

La jeune maman est consciente qu'un tel projet ne se fait pas du jour au lendemain. « En général, il faut compter au moins trois

tout en douceur

VIRGINIE GUIBERT

permet de faire descendre cette information au niveau du cœur, de se reconnecter avec soi en apprenant à connaître ses peurs et ses limites ».

Et non, mesdames, ce n'est pas important de savoir dessiner ou de bien dessiner : « Le dessin est vraiment pour soi, c'est un moyen de prendre contact avec ses émotions et de retrouver son côté intuitif, dont on aura grandement besoin lors de l'accouchement! »

d'information lors du Salon de la Famille de Saint-Jean-Port-Joli, le 16 mai prochain. À l'automne, elle offrira une session d'ateliers en herboristerie et art prénatal à L'Islet dans le cadre des cours de la Corporation des Arts et de la Culture de L'Islet.

Il est également possible de suivre sa page Facebook: Accompagnante herboriste ou de consulter sa page web à www.siffle-orange/herboristerie.htm

Catherine Avard sera présente avec un kiosque

de la famille qui se tient à Saint-Jean-Port-Joli à la Vigie. Suivra un panel de discussion animé par Catherine Avard, avec la présence de Sandra de Montigny, coordonnatrice de la Maison de naissance Mimosa, Nathalie Normand, maman ayant accouché en maison

de naissance et Dre Michèle Boulanger, médecin de famille qui fait aussi des suivis de grossesse à Cap-Saint-Ignace.

C'est le printemps...
Le temps du **GRAND MÉNAGE** printanier de votre auto

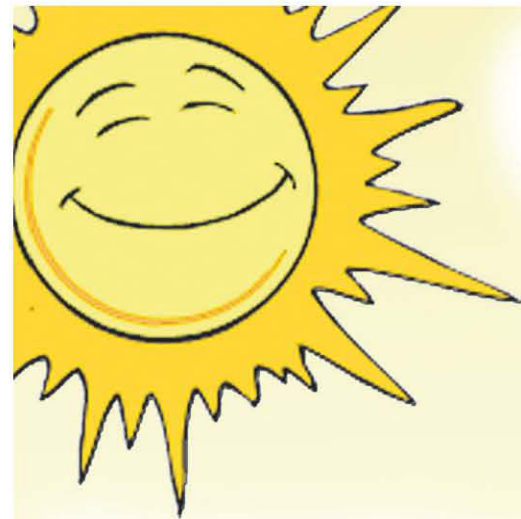
- Décontamination et scellant de peinture
- Lavage intérieur et extérieur
- Shampoing intérieur
- Protection de toit de tissus et vinyle
- Shampoing moteur
- Reconditionnement des phares

FIX AUTO KAMOURASKA
SÉBASTIEN MASSÉ

PROPRIÉTAIRE

216, rue Rochette
Saint-Pascal, Québec, G0L 3Y0
Tél. : 418.308.1001
Télé. : 418.308.1002
kamouraska@fixauto.com

FIXAUTO.COM/KAMOURASKA



Les belles sont ARRIVÉES

Nouvelle collection!
Fabrication québécoise
à 100% 

Ne rouillent pas
Sans entretien
Toile de toit
imperméable
100% aluminium



NORMAND
Centre meubles

461, boul. Nilus-Leclerc, L'Islet (St-Eugène)
418-247-3120 / 1-800-209-5160

LIVRAISON GRATUITE
jusqu'à 100 Km

Fermé le dimanche

Suivez-nous

sur notre page Facebook ...

www.normandmeubles.ca

FINANCEMENT



Début des activités dans la Ligue de Balle-Lente du KRTB

Les trois formations du Kamouraska, soit Saint-Bruno, Saint-Pascal et Saint-Alexandre ont confirmé leur retour au sein de la ligue de Balle-Lente du KRTB, qui compte maintenant 11 équipes. Le Ventilation FCL de Saint-

Bruno, qui a terminé finaliste l'année dernière, entamera sa sixième saison. Pour sa part la formation de Saint-Pascal en sera à sa deuxième saison. Cette dernière accueillera Saint-Bruno pour débiter leur cédule locale

au terrain municipal, le vendredi 15 mai à 20 h. Les joueurs de l'équipe pascalaise organisent un tournoi de balle-donnée amicale

le samedi 30 mai à Saint-Philippe et sont à la recherche de deux équipes pour compléter sa formule. Information : 581 624-3540.

9088P2-18-15

AVEC DES OFFRES SI ALLÉCHANTES...

GRANDE VENTE SIMPLE COMME BONJOUR

C'EST SIMPLE COMME BONJOUR.

PROWLER® 700 XTX EPS™ 2013 NEUF :
 PDSF : **15 000 \$**
 Vous économisez : - **4 000 \$**
 Prix Simple comme bonjour : **11 000 \$***

VTT ARCTIC CAT 500 2015 :
 PDSF : **7 300 \$**
 Vous économisez : - **700 \$**
 Prix Simple comme bonjour : **6 600 \$***

*Détails sur place

PRO-ARCTIC

189, CHEMIN DES POIRIER, MONTMAGNY
 418 248-1919
 Sans frais : 1 877 948-1919

Guillaume Hudon
 Directeur

Réjean Boucher
 Vendeur

Bâtir un monde de justice

Développement et Paix

1 888 234-8533 www.dev.org

La Pocatière

APPEL DE CANDIDATURES POUR ÉTUDIANTS
Surveillant - appariteur

(L'emploi du masculin dans la présente ne vise qu'à simplifier la lecture du texte)

Le Service des ressources humaines de la Ville de La Pocatière requiert les services de personnel occasionnel pour assurer la surveillance de l'hôtel de ville et donner les services requis aux utilisateurs de cet édifice public.

NATURE DU POSTE : Occasionnel sur appel

EXIGENCES :

- Être résidant de la Ville de La Pocatière;
- Être étudiant;
- Être âgé d'au moins 18 ans lors de l'entrée en fonction;
- Être disponible en fin de journée, en soirée et les fins de semaine.

CONDITIONS :

- 5 à 10 heures par semaine en moyenne, au taux du salaire minimum.

MODALITÉS POUR POSTULER

Les personnes possédant les qualifications requises et intéressées à occuper ce poste doivent faire parvenir leur offre de services accompagnée de leur curriculum vitae, en indiquant la mention « **Surveillant - appariteur** », avant le **lundi 25 mai, à 16 h**, par courriel ou par la poste aux coordonnées suivantes :

Courriel : isabelle.taillefer@lapocatiere.ca
 Adresse postale : Isabelle Taillefer
 Service des ressources humaines
 Ville de La Pocatière
 412, 9^e Rue
 La Pocatière (Québec) G0R 1Z0

Seules les candidatures retenues pour une entrevue recevront un accusé réception.

03-09-19-15

PROMOTION

VIVE LES VACANCES en mai

chez **LORDetFRERES**

À l'achat d'un véhicule neuf, courez la chance de gagner l'une de nos 2 cartes VISA prépayées de 500\$

À l'achat d'un véhicule usagé de 5 000\$ ou plus, vous pourriez gagner l'une de nos 2 cartes VISA prépayées de 250\$

Venez faire l'essai de la **NOUVELLE CHRYSLER 200 2015**

et **OBTENEZ 500\$ DE RABAIS** additionnel à l'achat

LORDetFRERES

CHRYSLER
Jeep
DODGE
RAM

LORDetFRERES
DODGE
Jeep
RAM

*Applicable sur certains modèles. Voir les détails chez

**1001, Principale
 Tourville**

**418 359-2244
 1 866 959-2244**

2^e chance au crédit sur véhicules neufs et usagés

www.lordetfreres.com

0375P-18-15

Champions de billard



Championnat super amateur 2015 : Denis Ouellet, Stéphane Larouche, Richard St-Pierre et Pierre Bisson.

LA POCATIÈRE - L'équipe Le Martinet formée de Denis Ouellet, Stéphane Larouche, Richard St-Pierre et Pierre Bisson a gagné le championnat de billard dans la catégorie super amateur et une bourse de 1 400 \$, durant la fin de semaine du 17, 18 et 19 avril à l'aréna St-Gilles qui comptait environ 50 tables de billard.

Ce championnat s'inscrit parmi plusieurs catégories de championnats organisés par la ligue de billard Alliance du Québec qui se tiennent durant trois fins de semaine en avril de chaque année. Il y a des championnats dans différentes catégories : individuelles ou en équipe. Les catégories en équipe sont : amateur, super amateur, intermédiaire A, intermédiaire AA, élite et super élite.



Les joueurs de la ligue Le Martinet

La ligue de billard Alliance est une organisation qui s'occupe de former des ligues dans différentes catégories dans différentes villes de la rive nord et de la rive sud de Québec. Elle fait partie d'une association internationale VNEA (Valley National Ball Association) qui tient un tournoi annuel de billard à Las Vegas auquel peuvent participer tous les joueurs membres de la ligue Alliance. La ligue Le Martinet fait partie d'une de ces ligues et les matchs se jouent au Motel Le Martinet à La Pocatière.

Ceux qui souhaiteraient rejoindre cette ligue pourront assister à une réunion d'information au début d'août. Des cours de billard seront disponibles pour les personnes intéressées à rejoindre la ligue.

Information : Pierre Bisson au 418 247-7292 ou Richard St-Pierre au 418 856-9823. Les joueurs de billard de la ligne interne le Motel Le Martinet remercient la propriétaire, Mme Marie-Claude Lavoie, de les accueillir dans son établissement.

Bloc-notes

ÂGE D'OR ET LES CLUBS DES 50 ANS ET PLUS

Saint-Alexandre
Soirée dansante, le vendredi 15 mai. Musique Martine Gendron.

Saint-Gabriel
Assemblée générale annuelle le mardi 19 mai à 13h30, au centre municipal.

Sainte-Louise
Soirée dansante le samedi 16 mai à 20h, à la salle du 125e. Musique Jean-Paul et Sylvie.

Saint-Pamphile
Souper dansant le dimanche 17 mai à 16h. Musique Jean-Yves et Denis. Réservation: 418 356-5810, 418 356-5475 ou 418 356-3504.

Saint-Pascal
Journée des aînés le jeudi 21 mai, repas intergénération, au centre communautaire. Réservation avant mercredi 18h. Réservez le plus tôt possible au 418 492-3733, 418 492-2449 ou 418 492-3887.

Tourville
Soirée dansante le samedi 16 mai. Musique Diane et Charles.

BINGO

Rivière-du-Loup
Bingo au profit de la Fondation de la sclérose en plaques du KRTB tous les samedis, à 19h30, à l'Hôtel Universel, 2e étage, escalier et ascenseur pour accès. Tour spécial à 500\$. Gros lot 1 000\$. Total des prix: 2 500\$. Info : 418 551-0322.

Rivière-Ouelle
Bingo à la salle du Tricentenaire le samedi 16 mai à 19h30. 2 375\$ en prix.

Saint-Aubert
Bingo tous les mardis à 19h30, à la salle de l'école Aubert de Gaspé, au profit de la Fabrique.

Saint-Pascal
Bingo du Club des 50 ans et + en collaboration avec les Chevaliers de Colomb et les Lions à tous les lundis, à 19h30, au Centre communautaire Robert-Côté. 2 200\$ en prix.

FABRIQUE

Saint-Roch-des-Aulnaies
Dîner BBQ le dimanche 24 mai de 11h15 à 13h, à la salle communautaire. Billets en vente auprès des membres du conseil.

GALA AMATEUR

L'Islet
Les Nouveaux Sentiers de la MRC de l'Islet organise un gala amateur le dimanche 17 mai, à la salle des Chevaliers de Colomb. Inscription à midi. Orchestre: Les Bluebirds. Information Stéphanie Dubé 418 359-3348.

LA TRAVERSÉE

La Pocatière
Voici l'horaire des activités pour la semaine du lundi 18 mai au vendredi 22 mai inclusivement. Lundi 18 mai: Toute la journée: Fermé (Fête des Patriotes). Mardi 19 mai: AM: Un temps pour les membres. PM: ADDS: Comment réduire ma facture d'épicerie. Mercredi 20 mai: AM: Un temps pour les membres. PM: Qui suis-je? Jeudi 21 mai: AM: Chronique radiophonique: Surmenage et dépression. PM: Groupe Action. Vendredi 22 mai: La Pocatière: Toute la journée: Déjeuner-quilles Saint-Pascal (Heure de départ: 9 h 30). Note: Les vendredis, des activités sont disponibles à La Pocatière ainsi qu'à Saint-Pascal. Pour information ou inscription aux activités, communiquez avec une intervenant(e) au 418 856-5540.

UNITÉ DOMRÉMY

Saint-Pascal
Soirée dansante le dimanche 17 mai à 20h, à la salle communautaire. Musique Daniel D'Anjou.

L'évènement Volkswagen pour tous

À partir de **0%** TAP financement à l'achat jusqu'à 36 mois*
jusqu'à **2 000 \$** DE RABAIS**

Tiguan 2.0T Trendline 2015 DE 200 CH

Location mensuelle à partir d'un montant équivalent à

99 \$ aux 2 semaines sur 48 mois†
Incluant 1 750 \$ de rabais**



ÉDITION SPÉCIALE à partir de 30 \$ additionnels aux 2 semaines†



Modèle Highline illustré



Modèle Highline illustré

Jetta Trendline 2015 de 2,0 L AVEC CAMÉRA DE RECU

Location mensuelle à partir d'un montant équivalent à

69 \$ aux 2 semaines sur 48 mois†
Incluant 1 000 \$ de rabais**



Das Auto.

RINFRET VOLKSWAGEN

Lévis - 5355, boul. de la Rive-Sud - 418 833-2133

vw.ca

*Cette offre de financement à l'achat d'une durée limitée est sujette à l'approbation du crédit de Volkswagen Finance et s'applique au modèle Tiguan 2.0T Trendline / Jetta Trendline de 2,0 L 2015 neuf et non immatriculé de base avec boîte manuelle à 6/5 vitesses et dont le PDSF de base est de 26 850 \$ / 16 595 \$ incluant les frais de transport et inspection de prélivraison de 1 760 \$ / 1 605 \$ financé au taux d'intérêt annuel de 0 % correspond à 78 paiements aux deux semaines à partir de 272 \$ / 188 \$ sur 36 mois. Acompte de 3 875 \$ / 952 \$. Coût d'emprunt de 46 \$ (incluant les frais reliés à l'enregistrement au RDPRM) pour une obligation totale de 25 146 \$ / 15 641 \$ (montants incluant le rabais de 1 750 \$ / 1 000 \$). Permis, assurances, immatriculation, options et taxes applicables en sus. **Jusqu'à 2 000 \$ / 1 750 \$ / 1 000 \$ de rabais sur le PDSF offert pour l'achat au comptant, le financement ou la location d'un modèle Tiguan 2.0T Highline / Jetta 2.0T Trendline / Jetta Trendline 2015 de 2,0 L. Le rabais varie selon le modèle. L'offre ne peut être jumelée à aucune autre offre non présentée dans cette annonce. †Des paiements de location à partir de 215 \$ / 279 \$ / 150 \$ pour le modèle Tiguan / Tiguan Édition spéciale / Jetta doivent être effectués sur une base mensuelle et ne peuvent être prélevés aux deux semaines. Les versements annoncés aux deux semaines incluent 1 750 \$ / 1 750 \$ / 1 000 \$ de rabais. Cette offre de location d'une durée limitée est sujette à l'approbation du crédit de Volkswagen Finance et est basée sur le modèle Tiguan 2.0T Trendline / Tiguan Édition spéciale / Jetta Trendline 2015 de 2,0 L neuf et non immatriculé de base avec boîte manuelle à 6/5 vitesses dont le PDSF est de 26 850 \$ / 31 703 \$ / 16 595 \$. Frais de transport et inspection de prélivraison de 1 760 \$ / 1 760 \$ / 1 605 \$ inclus dans le paiement mensuel. Terme de 48 mois. Acompte de 4 270 \$ / 4 578 \$ / 1 451 \$, dépôt de sécurité de 250 \$ / 330 \$ / 172 \$ requis au moment de la signature. Frais de 15 ¢ du kilomètre après 64 000 km en sus. Frais liés à l'enregistrement du RDPRM de 46 \$, permis, assurances, immatriculation, options et taxes applicables en sus. ††Le Tiguan 2.0T 4MOTION™ 2015 a obtenu une cote de 5 étoiles pour les collisions latérales tandis que la Jetta 2015 a obtenu une cote globale de 5 étoiles. Le classement fait partie du programme d'évaluation de nouveaux véhicules (safercar.gov) de la National Highway Traffic Safety Administration (NHTSA) aux États-Unis. Le rendement du véhicule en cas de collision est basé sur le modèle américain. Certaines caractéristiques du modèle peuvent être offertes en option ou ne pas être disponibles au Canada. †††La Jetta 2015 a été nommée Meilleur choix sécurité par l'IIHS (Insurance Institute for Highway Safety) aux États-Unis. Meilleur choix sécurité 2015 basé sur de bonnes notations en vertu de sa performance lors de tests d'impact frontal à chevauchement modéré, d'impact latéral, de résistance du toit et du rendement des appuie-tête et sur des notations bonnes ou acceptables en vertu de sa performance lors de tests d'impact frontal à faible chevauchement. Le concessionnaire peut vendre ou louer à prix moindres. Une commande ou un échange entre concessionnaires peut être requis. Offres en vigueur jusqu'au 1er juin 2015. PDSF des modèles montrés : Tiguan 2.0T Highline 2015 avec Ensemble R-Line, 42 950 \$ / Jetta 1.8T Highline 2015, 27 485 \$. Modèles montrés à titre indicatif seulement qui pourraient inclure de l'équipement offert en option. Visitez vw.ca ou votre concessionnaire Volkswagen pour les détails. « Volkswagen », le logo Volkswagen, « Das Auto » et « Tiguan » et « Jetta » sont des marques déposées de Volkswagen AG. © Volkswagen Canada 2015.



RINFRET VOLKSWAGEN

LÉVIS, 5355, boul. de la Rive-Sud
418 833-2133
www.rinfretvolkswagen.com

AGRICOLE

Rouleau à terre, 3 sections, 2005\$. Trois paires de roues doubles avec «spacer», (15,5 x 38) (16,9 x 38) (18,4 x 38), 800\$ chacune. Herse à disques Bush Hode, 32 disques, 18" de roulettes, semi portée, 900\$. Herse à ressorts, 12' de large, 3

sections hydrauliques, 36 dents, 700\$. (27/05)
----- 418 493-2042

Tracteur Inter 1966, 3 000h, 43 HP, à essence, 3 000\$. (27/05)
----- 418 498-2430

Foin sec en rouleaux, 4' x 4'. (20/05)----- 418 498-3490

Foin 1re et 2e coupe, 3' x 6', enrobé individuellement. (inf)
----- 418 493-2697

de cuisine en chêne, brun, 4 chaises. (27/05)
----- 418 856-1165

Cuisinière blanche White Westinghouse, fonctionne très bien. Propre. 150\$. (27/05)
----- 418 856-1549

AMEUBLEMENT

Réfrigérateur, laveuse, sécheuse. Deux mobiliers de chambre à coucher, un brun, un blanc et gris. Ensemble



SAMUEL LEBRUN
ENTREPRENEUR SPÉCIALISÉ

Téléphone : 418 860-5252
RBQ : 5660-7252-01
Courriel : info@samuellebrun.ca
Site Internet : samuellebrun.ca

PEINTURE INTÉRIEURE
PEINTURE EXTÉRIEURE
PEINTURE PISTOLET
PLÂTRE
TAPISSERIE
NACELLE
BROYEUR
ENTRETIEN
NETTOYAGE

NOUVEAU PROPRIÉTAIRE

APPARTEMENTS À LOUER

À Saint-Pascal
2 1/2 - 3 1/2 - 4 1/2 - 5 1/2 meublés ou non.
Pas d'animaux.
Dans différents secteurs de la ville.
À partir de 350\$/mois
Demandez Samuel Lebrun
418 492-1134 ou 418 860-5252

Petites annonces

PAYABLES AVANT LA PARUTION

Porté à votre compte VISA (frais de 0,75 \$)

En argent ou par chèque à l'ordre du Journal Le Placoteux

TARIFICATION

LES TAXES SONT INCLUSES DANS LES PRIX

1^{re} parution (20 mots)... 8,00\$ Avis de décès
Répétition 7,00\$ 65,00\$
1^{re} parution encadrée. 13,00\$ Remerciements de sympathie
Répétition 12,00\$ Messe anniversaire
Mots additionnels 0,25\$ 50,00\$
Prière (max. 20 mots)... 8,00\$ Retour de photo 1,00\$
Prière longue 15,00\$
Prière avec image 20,00\$

HEURE DE TOMBÉE : VENDREDI 17 H

Par téléphone - Saint-Pascal : 418 492-2706, poste 101
Montmagny : 418 241-2146, poste 201
Sans frais : 1 855 492-2706 - Téléc. : 1 855 492 9706
Par courriel : petitesannonces@leplacoteux.com

Par la poste ou à nos bureaux :
491, av. D'Anjou, Saint-Pascal (Québec) GOL 3Y0
24, avenue Saint-Magloire, Montmagny (Québec) G5V 2W5
Point de service à La Pocatière: Singer PFAFF, 502B, 4^e Av.

PROMOTION

18,50\$/3 sem.* TAXES INCLUSES

*3 semaines consécutives, annonces identiques de 20 mots et moins

ANIMAUX

Niche Petmate, pour moyen à gros chien. Se sépare en 2 sections pour nettoyage. En

très bonne condition. 36" x 28" x 28". (inf)
----- 418 492-6720 après 17h

ARGENT À PRÊTER

CREDIT700.CA. Prêt de 700\$. Aucune enquête de crédit. 1 855 527-4368. Appliquez en ligne. www.credit700.ca. (20/05)

compte 514 800-0337 (5\$ les 5 premières minutes, Visa/Mastercard) ou 514 764-7750 (2.99\$/min.) (01/07)

ASTROLOGIE

Anita Sorel, 40 ans d'expérience de la voyance, des réponses à vos questions les plus intimes en toute discrétion. 514 764-7754. Porté à votre compte (2.99\$/min). (03/06)

Attention: MediumQuebec, le service de voyance #1 au Québec, change de numéros, les meilleurs voyants (es) du Québec vous attendent maintenant au 1 800 332-1036. Depuis votre cellulaire, faites le # (carré) 3993. Pour les voir et mieux les connaître : www.MediumQuebec.com. (13/05)

AUTOMOBILES/ CAMIONS

RAMASSAGE DE ROCHES à forfait avec opérateur



Albert Pelletier
Saint-Denis
418 498-2049
418 868-4633

À VENDRE

Pommes de terre

rouges ou blanches, sac de 50 lb.

Mario Lavoie

Ferme Lavoisine, Saint-Denis

Rés. : 418 498-3307



OFFRE D'EMPLOI

DIRECTEUR(TRICE) DU SERVICE DES TRAVAUX PUBLICS PAR INTÉRIM

La description complète de ce poste et des qualifications requises de même que les modalités en vue de postuler sont publiées sur le site de la Ville de Saint-Pascal. Veuillez faire parvenir votre candidature, incluant votre curriculum vitae, au plus tard le 20 mai 2015, à 16 h, à l'attention de Monsieur Jean Langelier, directeur général, par courriel à dcaron@villestpascal.com ou par la poste à l'adresse suivante :

Monsieur Jean Langelier, directeur général
Ville de Saint-Pascal
405, rue Taché
Saint-Pascal (Québec) GOL 3Y0

La Ville de Saint-Pascal remercie tous les candidats et candidates de leur intérêt, mais ne communiquera qu'avec les personnes retenues pour une entrevue.

Téléphone : 418 492-2312 poste 233 Télécopieur : 418 492-9862



OFFRE D'EMPLOI

LE PLACOTEUX est à la recherche de candidatures pour combler le poste de

ÉDIMESTRE-JOURNALISTE

Le personne titulaire du poste aura pour principales responsabilités la mise en ligne des textes et photos sur le portail www.leplacoteux.com, le suivi des réseaux sociaux, la correction de textes, la couverture des faits divers et autres affectations proposées par l'équipe de rédaction.

La personne devra s'acquitter, entre autres, des tâches suivantes :

- Mettre en ligne les textes et photos
- Alimenter le portail Internet
- Gestion de communauté réseaux – médias sociaux
- Correction des textes
- Couverture des faits divers/sports
- Archivage/phototèque
- Montage vidéo, un atout

Exigences et habiletés requises :

- Excellente connaissance des réseaux sociaux
- Expérience comme Édimestre, un atout
- Expérience comme journaliste et photographe
- Maîtrise du français
- Grande autonomie, sens de l'organisation et sens de l'information
- Posséder une voiture et un permis de conduire valide
- Disponibilité – Faits divers
- Personne habitant le territoire du Kamouraska, un atout

Conditions de travail

- Poste permanent à temps plein – 35 heures/semaine
- Programme d'avantages sociaux et assurance collective
- Excellent climat de travail

Toutes les candidatures seront traitées de façon confidentielle. Les personnes intéressées doivent faire parvenir leurs curriculum vitae et une lettre de présentation à : association@leplacoteux.com, au plus tard le vendredi 15 mai à 17 h.

Seules les candidatures retenues seront contactées pour fin d'entrevue.

GRANDE VENTE de liquidation

CÈDRES DE HAIE de première qualité

- Très fournis
- En pot de 3 gallons



Plantation Berthier Santerre
395, route 230 Est
Sainte-Hélène-de-Kamouraska
418 492-3636



SPÉCIALITÉS : GICLEURS ET PLOMBERIE
260-B, rue Varin, Saint-Pascal (Québec) GOL 3Y0
gicleurspierreplourde@videotron.ca

Tél. : 418 492-9889 • Téléc. : 418 492-9031 • Cell. : 418 894-2358

CMMTQ
Corporation des maîtres mécaniciens en tuyauterie du Québec • R.B.Q. : 5594-7923-01

OFFRES D'EMPLOI



recherchent PRÉPOSÉ(E) À L'ENTRETIEN DU BÂTIMENT

Poste à temps partiel et sur appel

- Débrouillard(e)
 - Habile de ses mains
 - Capable de faire de l'entretien léger dans plusieurs domaines
- La personne d'entretien travaillera quelques heures par semaine sur les tâches non-urgentes, ainsi que sur appel lors de travaux urgents.

L'horaire et le salaire sont à discuter

PRÉPOSÉ(E) À L'ENTRETIEN MÉNAGER DE NUIT

Temporaire (remplacement) temps indéterminé

Poste à temps complet, 5 nuits semaine du vendredi au mardi

- Consiste à faire le ménage des aires communes
- Salaire tel que prescrit par la convention collective

Soumettre votre candidature à res.labrie@gmail.com

Ou téléphonez au 418 492-7922 et demandez Roland Leroux

Chevrolet Impala LS 2007, 3,5L, tout équipé, 4 pneus d'été et d'hiver, 146 000 km. 5 500\$. (20/05)
----- 418 868-5267

Hyundai Tucson 2006, 4 X 4, manuel, de couleur noire. Vitres électriques, teintées, air climatisé, système anti patinage, portes électriques

et miroirs électriques et chauffants, intérieur noir, inclus 8 pneus avec roues, rail de toit pour porte-bagages, 140 000 km,

attache-remorque, très propre, un seul propriétaire. 3 999\$. (20/05)
----- 418 714-4726



OFFRE D'EMPLOI

DIRECTEUR(TRICE) GÉNÉRAL(E)

Fonctions :

Sous l'autorité du Conseil d'administration, la personne aura à effectuer ces tâches :

- Gestion des ressources humaines et financières;
- Planification, élaboration et exécution du plan d'action;
- Recherche et consolidation de partenariats financiers;
- Établir et entretenir les relations gouvernementales;
- Consolider et développer la mission de l'organisation;
- Créer de nouveaux projets télévisuels;
- Réalisation et montage d'émissions;
- Possibilités d'animation des émissions.

Exigences :

- Posséder un diplôme d'études de niveau collégial ou universitaire en communication ou tout autre domaine connexe;
- Aptitudes techniques en télévision;
- Gérer plusieurs dossiers à la fois;
- Très bonne connaissance du français écrit et parlé;
- Autonome, responsable et débrouillard(e);
- Avoir la capacité de travailler en équipe et sous pression;
- Être disponible les soirs et fins de semaine, à l'occasion;
- Posséder une voiture.

Serait un atout :

- Expérience dans les médias et/ou en communication;
- Connaissance de base de l'anglais écrit et parlé;
- Connaissance du milieu communautaire.

Rémunération : selon la politique salariale de la Corporation

Type de poste : Permanent, temps plein, minimum 35 heures semaine

Entrée en fonction : septembre 2015 (possibilité de formation dès le mois de juin)

Date limite pour l'envoi des candidatures : le 22 mai 2015

Faites-nous parvenir votre c.v. par courriel à marieandree@tvck.org

ou par courrier à l'adresse suivante :

TVCK, 518, rue Saint-Elzéar, Saint-Pascal (Québec) G0L 3Y0

10418-19-15

OFFRES D'EMPLOI



MANOIR LA FONTAINE

PAVILLON DES CÈDRES - PAVILLON DU DOMAINE - PAVILLON DU HAVRE

La résidence de prestige pour aînés située à Rivière-du-Loup, le Manoir Lafontaine est à la recherche de :

INFIRMIER(ÈRE) AUXILIAIRE

- Diplômé en soins infirmiers auxiliaires
- Membre en règle de l'OIIAQ
- Poste à temps plein de nuit

PRÉPOSÉ(E)S AUX BÉNÉFICIAIRES

- 1 poste à temps plein de nuit
- 1 poste à temps plein remplacement long terme
- 2 postes à temps partiel horaire variable

NOUS OFFRONS

- Uniformes fournis
- Repas gratuit
- Assurances collectives
- Formation RCR et PDSB
- Horaire 1 fin de semaine sur 2

Vous avez de l'expérience dans un poste similaire, vous avez un bon jugement, un bon esprit d'équipe, une grande aisance professionnelle, vous êtes empathique, et à l'écoute? Voici une opportunité idéale pour vous!

Envoyez votre CV par fax au 418 867-2230 ou à : vgagnon@cgir.net
www.residencesazur.com

210619-15

LIVREUR ET COMMIS À L'ENTREPÔT



Avec ses **treize centres de rénovation** situés de Saint-Augustin à Matane, la division Rénovation fait partie des plus importants détaillants au Québec.

LE POUVOIR D'AGIR ET DE S'ENRICHIR ENSEMBLE

Entreprise coopérative de **7 000 membres**

Plus de **600 employés**

5 divisions : Agriculture
Machinerie, Rénovation,
Transport et Énergie.

Chiffre d'affaires de **plus de 250 millions** de dollars.

CENTRE DE RÉNOVATION BMR SAINT-JEAN-PORT-JOLI

Sous la responsabilité du superviseur d'entrepôt et de cour, la personne titulaire du poste effectue des activités reliées à la livraison et à la réception de la marchandise. De plus, elle accueille et répond à la clientèle qui se présente à l'entrepôt.

Vous êtes la personne recherchée si vous détenez un permis de conduire **classe 3** et que vous possédez des connaissances pertinentes dans le domaine des produits de quincaillerie et matériaux de construction. Vous devez avoir une bonne condition physique ainsi que de l'expérience dans la conduite d'un chariot élévateur. De l'expérience dans la conduite d'un camion grue ou d'une chargeuse constitue un atout.

Si ce poste vous intéresse veuillez nous faire parvenir votre curriculum vitae **avant le 23 mai 2015**.

Rejoignez-vous à notre équipe! Nos valeurs : éthique, responsabilisation, esprit d'équipe, souci de la performance, respect.

Groupe coopératif Dynaco - Service des ressources humaines

205, avenue Industrielle, bureau 200

La Pocatière (Québec) G0R 1Z0

F - 418 856-5829

ressources.humaines@dynaco.coop

www.dynaco.coop

001818-15



LA PERFORMANCE ATTACHÉE À VOS TRACTEURS

Notre entreprise familiale de 5^e génération, manufacturière de produits agricoles et de souffleuses à neige, reconnue pour la qualité de ses produits depuis 1857, est à la recherche de candidats afin de combler le poste suivant :

SOUDEUR / SOUDEUSE

RESPONSABILITÉS PRINCIPALES :

- Souder et assembler par divers procédés de soudage, à l'aide de plans et de gabarits et en respectant les normes de qualité, des pièces relatives à la fabrication de wagons, remorques et de souffleuses à neige qui ont été auparavant découpées, formées ou usinées.

Vous devez posséder un DEP en soudage-montage.

Date d'entrée en fonction : 25 mai 2015

Poste permanent de 40 heures/semaine, salaire selon la convention collective, avantages sociaux intéressants. Pour plus de renseignements sur notre entreprise, visitez notre site web www.cienormand.com et notre offre complète sur www.jobillico.com.

Si vous êtes intéressé(e) à rejoindre notre équipe, veuillez nous faire parvenir votre curriculum vitae par la poste, par télécopieur ou courriel.

LA COMPAGNIE NORMAND LTÉE

340, rue Taché, Saint-Pascal (Québec) G0L 3Y0

Tél. : 418 492-2712 / Téléc. : 418 492-9363

Courriel : myriam.pelletier@cienormand.com

Nous contacterons uniquement les personnes retenues pour une entrevue.

10418-19-15

OFFRE D'EMPLOI

TECHNICIEN(NE) EN BUREAUTIQUE

Le Centre de développement bioalimentaire du Québec est un organisme sans but lucratif situé à La Pocatière. Il a comme mission de contribuer à l'avancement technologique des entreprises. À ce titre, le Centre est actif dans les secteurs de l'agronomie, de la transformation alimentaire et des biotechnologies.

Le Centre est à la recherche d'une personne pour compléter son équipe en bureautique.

Principales responsabilités :

- Accueillir la clientèle, recevoir et acheminer les appels téléphoniques;
- Saisir et faire la mise en page de différents textes, documents, rapports scientifiques et autres;
- Créer des dépliants, feuillets promotionnels, brochures, rapports et autres documents nécessitant un travail de base en graphisme;
- Recevoir et trier le courrier postal. Préparer et effectuer les envois postaux;
- Participer à la préparation de différentes assemblées, rencontres ou événements d'envergure;
- Prendre des notes, effectuer certains suivis et transcrire les procès-verbaux ou comptes rendus.

Lieu de travail : Sainte-Anne-de-la-Pocatière

Qualifications et aptitudes recherchées :

- Diplôme d'études secondaires ou collégiales en secrétariat ou bureautique;
- Expérience de 2 ans en milieu de travail dans un poste comparable;
- Excellente maîtrise du français oral et écrit;
- Excellente maîtrise des logiciels de la suite Office (Word, Excel, Access, PowerPoint), de Photoshop et Illustrator;
- Sens de l'organisation et autonomie;
- Habileté à gérer des informations confidentielles.

Durée :

- Poste à 4 jours par semaine pour une période d'un an, débutant le 1^{er} juin 2015, en remplacement d'un congé de maternité.

Conditions :

Le salaire, les conditions de travail et les avantages sociaux seront négociés en fonction des politiques en vigueur.

Les personnes intéressées devront faire parvenir une lettre d'intention et un curriculum vitae complet avant le 22 mai 2015 à :

Service des ressources humaines
Centre de développement bioalimentaire du Québec
1642, rue de la Ferme
Sainte-Anne-de-la-Pocatière (Québec) G0R 1Z0
ou par courriel à l'adresse suivante : mariolaine.bouchard@cdbq.net

4102E-19-15

CHALET À VENDRE

Saint-Onésime. Chalet à vendre, près de La Pocatière. Voir détails sur Kijiji #1060720465. (13/05)

CHAMBRES À LOUER

La Pocatière. Chambre refaite à neuf, près des services, ménage de l'espace commun fait chaque semaine. Buanderie, câble, téléphone, Internet gratuits. Personne tranquille. (inf) --- 418 860-8333 Jean-Denis --- 418 868-3136 Martin

La Pocatière. Chambre meublée, près des Galeries La Pocatière, câble et Internet sans fil fournis, cuisine commune. Pour travailleur (euse) seulement. Libre 1^{er} juin. (inf) --- 418 856-4120 --- 418 492-7563

COMMERCES À VENDRE

Garage de mécanique automobile et équipement, fond de commerce, opérationnel dès le premier jour. (13/05) - 418 598-9522 --- 418 234-0057 cellulaire



CONSTRUCTION LUC MOREAU
RÉSIDENTIEL | COMMERCIAL | AGRICOLE
License RBQ #5698-6086
Luc Moreau, propriétaire
1208, rue Xavier, Sainte-Hélène (Québec) G0L 3J0
418 492-6728 • 418 714-4668
lucmoreauconstruction@gmail.com

PLACES DISPONIBLES
GARDERIE ACCRÉDITÉE
à 7,30\$/jour à Saint-Pascal
Vous cherchez un milieu chaleureux offrant à vos petits trésors un endroit sécuritaire où ils peuvent apprendre et s'amuser.

- Programme éducatif
- Formation pour RSG et RCR
- Repas et collation selon le guide alimentaire canadien
- Aire de jeux extérieure clôturée

Martine 418 492-2846

JOIGNEZ NOTRE ÉQUIPE!

RÉGISSEUSE / RÉGISSEUR D'UN SERVICE ADMINISTRATIF COMMUNAUTAIRE (STADE MULTISPORTS)

La description complète de ce poste et des qualifications requises de même que les modalités en vue de postuler sont publiées sur le site de la Commission scolaire de Kamouraska—Rivière-du-Loup. Veuillez faire parvenir votre candidature, incluant votre curriculum vitae et le numéro du concours, à l'attention de M. Yvan Tardif, directeur général, au plus tard le 27 mai 2015 à 16 h, par courriel à dirgen@cskamoulou.qc.ca ou par la poste, à l'adresse suivante :

Yvan Tardif, directeur général
Commission scolaire de Kamouraska—Rivière-du-Loup
464, rue Lafontaine, C.P. 910, Rivière-du-Loup (Québec) G5R 3Z5

La commission scolaire remercie tous les candidats et candidates de leur intérêt, mais ne communiquera qu'avec les personnes retenues pour une entrevue.

La Commission scolaire de Kamouraska—Rivière-du-Loup applique un programme d'accès à l'égalité en emploi et invite les femmes, les membres des minorités visibles, les membres des minorités ethniques, les autochtones et les personnes handicapées à présenter leur candidature.

Téléphone : (418) 862-8201, poste 3063 Télécopieur : (418) 862-0964 dirgen@cskamoulou.qc.ca

www.cskamloup.qc.ca

OFFRE D'EMPLOI

TECHNICIEN(NE) EN ÉLECTROMÉCANIQUE

Le Centre de développement bioalimentaire du Québec est un organisme sans but lucratif situé à La Pocatière. Il a comme mission de contribuer à l'avancement technologique des entreprises. À ce titre, le Centre est actif dans les secteurs de la recherche agronomique, de la transformation alimentaire et des biotechnologies.

Le Centre est à la recherche d'une personne pour compléter son équipe en maintenance et entretien préventif de ses bâtiments et équipements.

Principales responsabilités :

- Sous la supervision du responsable de la maintenance et de l'entretien préventif;
- Participer à la maintenance et à l'entretien préventif des systèmes mécaniques des édifices et des équipements;
- Mettre en pratique une cédule de maintenance des édifices et des équipements;
- Rédiger sur une base régulière des rapports de maintenance et des fiches de suivi relatifs à l'entretien préventif;
- Effectuer les réparations des équipements et systèmes mécaniques lorsqu'ils sont défectueux;
- Avec autorisation, procéder aux commandes de pièces ou de matériel d'entretien auprès de fournisseurs;
- Suggérer tout moyen susceptible d'améliorer les coûts d'opération et les performances énergétiques des systèmes mécaniques et des équipements;
- Tenir à jour une liste d'inventaire des principales pièces et produits nécessaires à la maintenance des édifices et équipements.

Lieu de travail : Sainte-Anne-de-la-Pocatière

Qualifications et aptitudes recherchées :

- Diplôme d'études professionnelles ou collégiales en mécanique du bâtiment ou en électromécanique;
- Expérience de 1 an en milieu de travail dans un poste comparable;
- Capacité de diagnostiquer des problèmes de nature électrique, mécanique ou pneumatique;
- Capacité de lire des plans électriques et mécaniques;
- Sens de l'organisation et autonomie;
- Flexibilité pour quart de jour, de soirée ou occasionnellement de fin de semaine.

Durée :

- Poste à 5 jours par semaine débutant le 1^{er} juin 2015;
- Poste de soirée d'une durée de 37.5 heures par semaine.

Conditions :

Le salaire, les conditions de travail et les avantages sociaux seront négociés en fonction des politiques en vigueur. Les personnes intéressées devront faire parvenir une lettre d'intention et un curriculum vitae complet avant le 22 mai 2015 à :

Service des ressources humaines
Centre de développement bioalimentaire du Québec
1642, rue de la Ferme
Sainte-Anne-de-la-Pocatière (Québec) G0R 1Z0
ou par courriel à l'adresse suivante : mariolaine.bouchard@cdbq.net

4102E-19-15



OFFRE D'EMPLOI

MUNICIPALITÉ DE SAINT-GABRIEL-LALEMANT

SECRÉTAIRE-TRÉSORIER(ÈRE) ADJOINT(E)

La Municipalité de Saint-Gabriel-Lalemant est à la recherche d'une personne dynamique et consciencieuse pour combler le poste de secrétaire-trésorier(ère) adjoint(e).

Sous l'autorité du directeur général secrétaire-trésorier de la Municipalité et de façon générale, il est responsable de la mise en oeuvre des services et des activités administratives qui lui sont confiées en vue d'assurer le fonctionnement efficace de la Municipalité. Étant le deuxième principal fonctionnaire, il doit aussi assurer les différentes fonctions dévolues par une loi, un règlement, une résolution ou d'office.

Ce poste à temps plein de 28 heures/semaine est permanent et est ouvert aux hommes et femmes.

Qualifications :

- Détenir un diplôme en administration ou dans une discipline pertinente à la fonction et posséder une expérience pertinente minimale de deux (2) ans.
- Faire preuve d'autonomie, d'initiative et de bon jugement.
- Avoir une excellente maîtrise du français parlé et écrit.
- Avoir une excellente connaissance des logiciels de la suite Office.
- Posséder une bonne connaissance des logiciels de PG Solutions (un atout).
- Posséder une automobile et un permis de conduire valide.

Rémunération :

Selon l'expérience et les qualifications. Le poste est assorti d'une période de probation de 90 jours ouvrables.

Toute personne intéressée doit faire parvenir son curriculum vitae avant 16 h le 22 mai 2015 à l'attention de M Marc Morin, à l'adresse suivante :

Municipalité de Saint-Gabriel-Lalemant
12, avenue des Érables
Saint-Gabriel-Lalemant (Québec) G0L 3E0

ou par courriel : dg@saintgabriellalemant.qc.ca

N.B. : Seulement les personnes retenues seront contactées.

0330E-19-15

LOGEMENTS À LOUER

Mont-Carmel. 4 1/2, non chauffé, non éclairé, fraîchement repeint, très propre. Près de tout. 350\$/mois. Libre immédiatement. (20/05) ----- 418 492-7475

Pohénégamook, quartier Saint-Éleuthère. Beau 4 1/2, 2^e étage, personne tranquille demandée et non-fumeur. 380\$/mois. Libre 1^{er} juin. (20/05) ----- 418 894-7818 ----- 418 860-7802

Sainte-Anne-de-la-Pocatière. Grand 4 1/2, demi sous-sol, non chauffé, non éclairé. Vue sur le fleuve, endroit tranquille. Pas d'animaux. 510\$/mois. Libre 1^{er} juillet. (20/05) ----- 418 856-1717

Saint-Pacôme. 4 1/2, non chauffé, non éclairé, au cœur du village, libre au 1^{er} juillet. Quelques logements de disponibles prix entre 365\$ et 510\$. (17/06) ----- 418-860-8333 Jean-Denis ----- 418-868-3136 Martin

Saint-Pacôme. Très beau 4 1/2, propre, non chauffé, non meublé, entrée laveuse/sécheuse. Endroit tranquille, grand terrain, pas d'animaux. Libre immédiatement. (27/05) ----- 418 852-2172

Saint-Pacôme. Grand 4 1/2, propre, tranquille, non chauffé, non éclairé, entrée laveuse/sécheuse, locker, pas d'animaux. 400\$/mois. David. (13/05) ----- 418 551-7663

Saint-Pacôme. Beau grand 4 1/2, bien situé, plancher de bois, fenestration et céramique neuves, beaucoup de rangement. Non chauffé, non éclairé, 400\$/mois. (20/05) ----- 418 315-0595

Saint-Pacôme. Grand 5 1/2, bien éclairé, idéal pour couple ou personne seule, pas d'animaux. Prix abordable. Libre 1^{er} juillet. Frédéric. (27/05) ----- 418 714-7331 ----- 418 852-2355

Saint-Pacôme. 4 1/2, chauffé, éclairé, non meublé. 510\$/mois. Libre 1^{er} juillet. (13/05) ----- 418 852-2275

Saint-Pacôme. Libres immédiatement: 3 1/2, 4 1/2, 5 1/2, à prix abordables. Animaux acceptés. Au cœur du village. Possibilité semi meublés. Stationnement déneigé. (24/06) ----- 418 241-6575

Saint-Pacôme. 4 1/2, non chauffé, non éclairé. Libre 1^{er} juillet. (inf) ----- 418 860-8333 ----- 418 868-3136

Saint-Pacôme. Grand 6 1/2 sur 2 étages, centre du village, avec foyer, cachet exceptionnel, secteur tranquille, non chauffé, remise, 560\$/mois. Libre 1^{er} juin. (inf) ----- 418 852-1631

Saint-Pascal. 4 1/2, demi sous-sol, non chauffé, non éclairé, près de tout, tranquille. 375\$/mois. (inf) ----- 418 492-6905

Saint-Pascal. 41/2 situé sur la rue Taché, non chauffé, non éclairé. Entrée laveuse/sécheuse, stationnement déneigé, près de tous les services. 430\$/mois. Libre 30 juin. (27/05) ----- 418 492-9215

Saint-Pascal. Très grand 5 1/2, rénové avec beaucoup de rangement. Près de tous les services: bureau de poste, IGA, pharmacie, écoles, etc. Idéal pour famille. Stéphane. (20/05) ----- 418 867-4453

Saint-Pascal. 4 1/2, situé 574 rue Hudon, rénové, planchers bois et céramique, air climatisé, double balcon, près de la pharmacie et de l'église. Non-fumeurs. (20/05) ----- 418 492-2687

Saint-Pascal. Beau grand 3 1/2, 1^{er} plancher, entièrement rénové, accès à la cour. Idéal pour personne âgée ou à mobilité réduite. Libre 1^{er} juin. 450\$/mois. (20/05) ----- 418 894-7818 ----- 418 860-7802

Saint-Pascal. 767, rue St-Yves, grand duplex 5 1/2, non chauffé, non éclairé, tranquille, près des services, Libre 1^{er} juillet. (03/06) ----- 418 492-2789

Saint-Pascal. 2 1/2, 2^e étage, escalier intérieur, semi meublé, eau chaude fournie, stationnement déneigé, balcon, secteur tranquille, 454, avenue Bouchard, pas d'animaux, priorité aux non-fumeurs. (20/05) ----- 418 492-6601

Saint-Pascal, 270 Taché, grand 2 1/2, chauffé, éclairé, stationnement déneigé, non meublé, entré laveuse/sécheuse, cabanon, balcon, récemment rénové, bien situé, tranquille, 440\$/mois. Un libre le premier juin, l'autre le premier juillet. (inf) ----- 418 498-3088 ----- 418 894-1217

Saint-Pascal. 2 1/2, situé au 179 route 230 ouest, non chauffé, non éclairé, entrée laveuse/sécheuse. Remise. Libre 1^{er} juillet. (inf) ----- 418 492-2522

Saint-Pascal. 4 1/2 près des services, entrée laveuse/sécheuse, déneigé, non chauffé, non éclairé. Possibilité de meubles. (inf) ----- 418 894-8709 ----- ou 418 492-3356

Saint-Pascal. Grand 4 1/2, près de tous les services et 1 1/2, libres immédiatement. Gilles. (inf) ----- 418 492-3039

Saint-Pascal. 3 1/2, situé au 672 Langlais, meublé, chauffé, éclairé, pas d'animaux, non-fumeurs, libre immédiatement et 2 1/2, libre le 1^{er} juillet. (inf) ----- 418 492-3586 ----- 581 337-1097

Saint-Pascal. 2 logements 5 1/2, 1^{er} et 2^e étage, non chauffés, non éclairés, 470\$/mois. Libres 1^{er} juillet. Maison à louer à Mont-Carmel, 470\$/mois. Libre immédiatement. (inf) ----- 418 498-3597

Saint-Philippe-de-Néri. Grand loft neuf, équivalent d'un 4 1/2, non chauffé, non éclairé, câble fourni. Terrasse avec vue imprenable sur le nord. Prix sur visite seulement. (27/05) ----- 418 498-2547

Saint-Philippe-de-Néri. 4 1/2, non chauffé, non éclairé, 340\$/mois. (20/05) ----- 418 498-2540

Saint-Philippe-de-Néri. Très beau 3 1/2, chauffé, éclairé, non meublé, entrée indépendante, locker, stationnement. Libre immédiatement. Stephen. (20/05) ----- 418 860-8227

La Pocatière. 5 1/2, chauffé, éclairé, situé 1^{ere} rue, près du Cégep et ITA. Non-fumeurs. (27/05) ----- 418 714-8766

La Pocatière. 4 1/2 et 5 1/2, libres le 1^{er} juillet. Situés sur la 12^e avenue. Entrée laveuse/sécheuse, stationnement déneigé, espace de rangement, service de conciergerie. (27/05) 418-856-6715 ou sans frais 1 877 248-7141

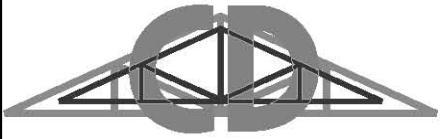
La Pocatière. Grand 2 1/2, chauffé, éclairé, semi-meublé, accès laveuse/sécheuse. Libre 1^{er} juillet. (20/05) ----- 418 856-1586

La Pocatière. 4 1/2, non chauffé, non éclairé, près du centre ville, endroit tranquille, stationnement, 450\$/mois. Libre 1^{er} juillet. (13/05) ----- 418 894-3687

La Pocatière. 4 1/2, rue Lafontaine, 2 minutes du Cégep. Non chauffé, non éclairé. Très propre. Tranquille. 425\$/mois. Libre 1^{er} juillet. (20/05) ----- 418 860-7486

DÉMÉNAGEMENT courte et longue distance
Transports spéciaux Canada/U.S.A.
ENTREPOSAGE DOMESTIQUE ET COMMERCIAL
Plusieurs grandeurs disponibles
Pour information : Gilles
Messagerie ALF
1465, route 230 Est, Sainte-Anne-de-la-Pocatière
418 894-3406

OFFRES D'EMPLOI



CHEVRONS DIONNE INC.

Compagnie établie depuis plus de 40 ans et spécialisée dans la fabrication de fermes de toit, poutrelles de plancher et murs préusinés, est à la recherche d'

ASSEMBLEURS(EUSES)

Postes disponibles :
Assembleurs(euses) pour fabrication et assemblage des composantes de murs ou de chevrons.

Expériences demandées :
• Base en construction ou en menuiserie
• Maîtrise de la lecture des mesures impériales

Profil :
• Être débrouillard(e) et polyvalent(e)
• Posséder une bonne capacité physique
• Aimer travailler en équipe

Scolarité :
Secondaire 5 terminé

Entrée en fonction :
Immédiatement

Les personnes intéressées devront faire parvenir leur curriculum vitae à l'adresse suivante :

a/s M. Antonio Dionne, président
289, boulevard Bégin
Saint-Pacôme (Québec)
G0L 3X0
ou par télécopieur au :
418 852-3442
ou par courriel à :
antoniodionne@chevronsdionne.com

Seuls(es) les candidats(es) retenus(es) pour une entrevue seront contactés(es).

Jacques Bérubé Service
Réparation d'appareils ménagers tels: Inglis, Whirlpool, Admiral, Kelvinator, Frigidaire, White Westinghouse, Kenmore, Kitchen-aid, Modern-maid, Maytag, Woods, Amana, Dacor, G.E., Hotpoint, McClary, Moflat, General Freezer.
Vente de pièces de toutes marques.
Territoire Kamouraska/L'Islet/Saint-Pamphile
176, Haut de la Rivière, Rivière-Ouelle
Tél. : **418 852-2190**

BESOIN D'UN REVENU SUPPLÉMENTAIRE?
\$\$\$\$\$\$\$\$
BESOIN URGENT! RECHERCHE CAMELOT MOTORISÉ
pour la distribution du Journal de Québec pour les municipalités suivantes :
Saint-Philippe-de-Néri
Saint-Pacôme
Saint-Gabriel
Sainte-Hélène
Saint-Joseph
Pour info : Nancy
418 863-2148

«Un pur bonheur. Dépayçant, malicieux, émouvant, apaisant. On en sort le cœur heureux.» U. Le Parisien.
LE PROMENEUR D'OISEAU
IN FILM DE PHILIPPE MUY
COMPÉTITION OFFICIELLE 2013 FESTIVAL INTERNATIONAL DU FILM DE QUÉBEC
ASSOCIATION DES CINÉMAS PARALLÈLES
TELEFILM CANADA
RÉSEAU PLUS
Québec
CINÉ-CLUB L'IMAGINAIRE
CENTRE GO 7 A, Place de l'Église Saint-Jean-Port-Joli Téléphone : 418 598-7255 www.centregogo.com
VENDREDI 15 MAI 13 h 30
SAMEDI 16 - MERCREDI 20 - JEUDI 21 MAI 19 h 30

Le Scénario
cinéma
CARREFOUR LAPOCATIÈRE
INFO: 418 856.1319
www.cinemaescenario.com
100% NUMÉRIQUE
real D 3D
LA NOTE PARFAITE 2
MAD MAX
SEXY ET EN CAVALE
AVENGERS: L'ÈRE D'ULTRON

SAINTE-PACÔME CINEMA LOUISE
real D 3D
100% NUMÉRIQUE
Représentation tous les jours à 19 h 30
DU VENDREDI 15 AU JEUDI 21 MAI
REPRÉSENTATION SPÉCIALE DIMANCHE 14 H
ÉTERNELLE ADALINE
PAUL BLART 2 FLIC-DU MAIL 2

PROLAM
Situé à Cap-Saint-Ignace depuis 1997, PROLAM est devenu un joueur de haut niveau sur le marché du plancher de remorques Nord-Américain.
NOUS SOMMES PRÉSENTEMENT À LA RECHERCHE D'UN(E)
JOURNALIER(ÈRE)
Effectue des tâches reliées au processus de transformation du bois.
La formation au poste de travail est donnée sur place par du personnel qualifié et des formateurs externes. Les conditions de travail offertes sont très compétitives et l'environnement est structuré et sécuritaire.
Si vous êtes une personne sérieuse et que vous cherchez un emploi stable à long terme dans un milieu de travail sécuritaire, faites-nous parvenir votre curriculum vitae le plus tôt possible par télécopieur au 418 246-5217, ou par courriel à rh@prolamfloors.com.
www.prolamfloors.com

UN DÉMARREUR... UN ALTERNATEUR UNE BATTERIE et plus!
Service de vente et réparation d'alternateurs et démarreurs (neufs et réusinés)
Vente et vérification de batteries de tous genres
Vente et réparation de moteurs électriques, pompes et outillage
Dépositaire de batteries « INTERSTATE »
UN SEUL ENDROIT...
Alternateurs et Démarreurs **Roma** 418 856-6210
151, Route 132, La Pocatière 1 800 530-6210

LORD et FRÈRES
DODGE Jeep RAM
Venez voir notre inventaire d'usagés sur
www.lordetfreres.com
TOURVILLE 1 866 959-2244 418 359-2244

La Pocatière. 5 1/2, rue du Verger, non chauffé, non éclairé, 1 stationnement. Près de Bombardier, voisin du Centre Commercial. 570\$/mois. Libre 1er juillet.

www.girescom.com. (inf) ----- 418 856-6154
La Pocatière. 2 logements 4 1/2, situés au 104-108, 5e avenue, 5 minutes

du Cégep, récemment rénovés, non meublés, non chauffés, non éclairés, entrée laveuse/sécheuse, déneigés, possibilité de rangement. Pas d'animaux. Non-fumeurs. 500\$/mois. (27/05)----- 418 856-2788

Grand 6 1/2, chauffé, éclairé, non meublé. Libre 1er juillet. 535\$/mois. (27/05)----- 418 852-2275

sur le fleuve, 3 chambres, non chauffée, non éclairée, 660\$/mois. Références demandées. (13/05)----- 418 598-6979
----- 418 997-6979

Sainte-Euphémie. Ravissante petite maison de campagne, sur grand terrain avec garage, au coeur du village, 2 chambres à l'étage. Propre et en très bon état, elle vous charmera. (27/05)----- 418 469-3975

Saint-Pascal. Bungalow 2011, 3 chambres, 2 salles de bain, sous-sol aménagé, photos: Kijiji 1011018336. Jacques (27/05)----- 418 492-5508

AVIS DE CLÔTURE D'INVENTAIRE (Avis dans le journal : C.c.Q., art. 795)

Prenez avis que **Jacques OUELLET**, en son vivant domicilié au 712, 4^e Avenue, La Pocatière (Québec) G0R 1Z0, est décédé à La Pocatière le 7 février 2015. Un inventaire de ses biens a été dressé conformément à la loi et peut être consulté par les intéressés à l'étude de M^e Louis GARON, notaire, sise au 802, 6^e Avenue, La Pocatière (Québec) G0R 1Z0.

Donné ce 8 mai 2015.

Catherine OUELLET, liquidatrice
Jean-Michel OUELLET, liquidateur

À LOUER
4 1/2 et 5 1/2 non chauffés, non éclairés, endroit tranquille, près de tous les services.
418 856-5232

LOCAUX COMMERCIAUX À louer Saint-Pascal (centre-ville)

489, avenue D'Anjou.
Disponibles immédiatement : 1 432 pi. ca. rez-de-chaussée et 1 400 pi. ca. sous-sol chauffés, éclairés, climatisés.
418 589-5196

MAISONS À LOUER

L'Islet. Maison à louer, vue

MAISONS À VENDRE

Bellema S.E.C.
Vous cherchez un logement ou un local commercial?
Très beaux logements situés au centre-ville de La Pocatière ou sur la rue du Verger
Logements chauffés, éclairés et meublés selon vos besoins.

DISPONIBILITÉS :
Libres immédiatement : 3 1/2 et 4 1/2
Libres 1^{er} juillet : 1 1/2, 3 1/2, 4 1/2 et 5 1/2
Local commercial sur la 4^e Avenue

VOUS CHERCHEZ UN TERRAIN?
Terrains à vendre au centre-ville de La Pocatière, avec services, situés au sud de la rivière St-Jean, secteur rue du Cheminot et de la Vigie
Bellema sec.
418 856-2566 (jour)
418 498-4250 (soir) Jean-Guy Desjardins
418 598-7765 (soir) Mario Deguire
708, 4^e Avenue, bur. 202, La Pocatière

LOGEMENTS À LOUER

Vérifiez nos disponibilités :
2 1/2, 3 1/2, 4 1/2 et 5 1/2 pièces, chauffés, éclairés
Situés du 901 au 911, 12^e Avenue, La Pocatière

LES LOGEMENTS CÔTE-SUD INC.
Marco Gingras, concierge : 418 856-6715
Rééal Delagrave, Montmagny : 418 248-7141
Sans frais : 1 877 248-7141

Sainte-Anne de-la-Pocatière

PROVINCE DE QUÉBEC
MRC DE KAMOURASKA
MUNICIPALITÉ DE LA PAROISSE DE
SAINTE-ANNE-DE-LA-POCATIÈRE

AVIS PUBLIC

La Municipalité de Sainte-Anne-de-la-Pocatière requiert des soumissions pour :

Décohésionnement et asphaltage, chemin de la Montagne Thiboutôt sur 1400 mètres et partie Sud de la route Jeffrey sur 275 mètres.

Objet du contrat : la Municipalité projette d'effectuer des travaux dans le but de décohésionner et d'asphalter le chemin de la Montagne Thiboutôt sur une longueur de 1400 mètres et la partie Sud de la route Jeffrey sur 275 mètres. Le soumissionnaire qui se verra octroyer le contrat devra réaliser les travaux avant le 1^{er} octobre 2015.

La Municipalité ne s'engage à accepter ni la soumission la plus basse, ni aucune des soumissions reçues, et elle décline toute responsabilité à l'égard de l'un ou l'autre des soumissionnaires en cas de rejet de toutes les soumissions. Le contrat est adjugé sur décision du conseil de la Municipalité, à sa seule discrétion, et la Municipalité ne peut être liée d'aucune autre façon que par une résolution de son conseil. La Municipalité se réserve le droit de retrancher des parties au contrat.

Date d'ouverture des soumissions : le 29 juin 2015 à 14 h (lundi)
Octroi du contrat le lundi 6 juillet 2015 à 20 h (lundi).

Lieu du dépôt des soumissions : Municipalité de Sainte-Anne-de-la-Pocatière
395, chemin des Sables Est
Sainte-Anne-de-la-Pocatière, G0R 1Z0

Les soumissionnaires doivent se procurer les documents d'appel d'offres sur le site du SÉAO. Les frais sont fixés selon la tarification établie par le SÉAO.

Une garantie de soumission de 10 % du prix soumis doit accompagner la soumission.

Sylvie Dionne
Directrice générale
Municipalité de Sainte-Anne-de-la-Pocatière
Le 6 mai 2015

Municipalité de Saint-Bruno

PROVINCE DE QUÉBEC
MUNICIPALITÉ DE
SAINT-BRUNO-DE-KAMOURASKA
M.R.C. DE KAMOURASKA

TRAVAUX DE PAVAGE SUR LA RUE MICHAUD PROJET-2015-01 APPEL D'OFFRES

La Municipalité de Saint-Bruno-de-Kamouraska demande des soumissions pour l'exécution d'un projet décrit sommairement ci-après.

Un prix est demandé pour les travaux suivants :

Pavage d'enrobé bitumineux et rechargement d'accotement sur une largeur de 5,8 m (19 pi) sur une distance d'environ ,785 km (2 575 pi) sur la rue Michaud.

La Municipalité ne s'engage à accepter ni la soumission la plus basse, ni aucune des soumissions reçues, et elle décline toute responsabilité à l'égard de l'un ou l'autre des soumissionnaires en cas de rejet de toutes les soumissions. Le contrat est adjugé sur décision du conseil de la Municipalité, à sa seule discrétion, et la Municipalité ne peut être liée d'aucune autre façon que par une résolution de son conseil.

Les formulaires de soumission devront être remis au bureau de la Municipalité aux heures habituelles du bureau qui sont du lundi au jeudi de 9 h à 16 h ou à l'adresse suivante : au 4, rue du Couvent, Saint-Bruno, GOL 2M0 au plus tard le 22 juin 2015, 15 h, pour y être ouverts publiquement à 19 h le même jour au même endroit.

Les soumissions doivent nous parvenir sous enveloppe cachetée portant la mention « **Soumission – Préparation et pose d'enrobé bitumineux – rue Michaud** ».

Les soumissionnaires doivent se procurer les documents d'appel d'offres sur le site du SÉAO. Les frais sont fixés selon la tarification établie par le SÉAO.

Une garantie de soumission de 10 % du prix soumis doit accompagner la soumission.

Constance Gagné
Directrice générale

Sainte-Anne de-la-Pocatière

PROVINCE DE QUÉBEC
MRC DE KAMOURASKA
MUNICIPALITÉ DE LA PAROISSE DE
SAINTE-ANNE-DE-LA-POCATIÈRE

AVIS PUBLIC APPEL D'OFFRES

La Municipalité de Sainte-Anne-de-la-Pocatière demande pour les années 2014 et 2015 inclusivement, des soumissions auprès des firmes d'entrepreneurs spécialisés pour la collecte, le transport, la disposition et le traitement des boues de fosses septiques sur le territoire de la municipalité de Sainte-Anne-de-la-Pocatière.

Clôture de soumission
Les soumissions seront reçues jusqu'à 14 h le 29 juin 2015 à l'adresse suivante :
Municipalité de Sainte-Anne-de-la-Pocatière
395, chemin des Sables Est
Sainte-Anne-de-la-Pocatière (Québec)
G0R 1Z0

La municipalité ne s'engage à accepter ni la plus basse, ni aucune des soumissions reçues. L'ouverture des soumissions se fera immédiatement après la clôture des soumissions.

Garantie de soumission
Les soumissions doivent être accompagnées d'une garantie d'un montant de 10 % du total de la soumission, taxes comprises, sous forme de caution, ou sous forme de chèque certifié.

Conditions générales
Seules seront considérées les soumissions présentées par des entrepreneurs ou fournisseurs, en outre de ceux ayant un établissement au Québec, ceux qui ont un établissement dans une province ou un territoire visé par un accord intergouvernemental de libéralisation des marchés applicable à la municipalité.
Le soumissionnaire doit détenir un certificat d'autorisation requis par la Loi sur la qualité de l'environnement émis par le ministère du développement durable, de l'Environnement et des Parcs du Québec, pour l'exécution des travaux prévus au présent contrat.

Sylvie Dionne, secrétaire-trésorière
Le 5 mai 2015

Municipalité de Saint-Roch-des-Aulnaies

APPEL D'OFFRES DÉNEIGEMENT ET ENTRETIEN DES CHEMINS D'HIVER

PAR LES PRÉSENTES, EST DONNÉ par la soussignée, avis que le Conseil de la susdite municipalité demande des soumissions pour le déneigement et l'entretien d'hiver de son réseau routier pour les saisons 2015-2016, 2016-2017 et 2017-2018.

La longueur totale des chemins à entretenir est de 15,391 kilomètres.

Les documents d'appel d'offres décrivant la nature des travaux à réaliser pourront être obtenus par l'entremise du Service d'appel d'offres électronique (SEAO) contre paiement des frais déterminés par ce dernier.

Le soumissionnaire devra fournir avec sa soumission un dépôt de garantie représentant 10 % du prix de la première année de soumission et fait à l'ordre de la Municipalité de Saint-Roch-des-Aulnaies. Un cautionnement de soumission, pour le même montant, émis en faveur de la Municipalité par une compagnie d'assurance autorisée à se porter caution judiciaire sera également accepté.

Les soumissions dûment cachetées et portant la mention « **SOUSSION – DÉNEIGEMENT ET ENTRETIEN DES CHEMINS D'HIVER** » devront être déposées au bureau municipal le ou avant le 1^{er} juin 2015, à 11 heures. Elles devront obligatoirement être présentées sur les formulaires fournis par le SEAO et être conformes au devis et documents de soumission sous peine de rejet.

Les soumissions seront ouvertes le même jour, soit le 1^{er} juin 2015 à 11 h 05 pour être par la suite soumises aux membres du Conseil pour approbation finale.

La Municipalité ne s'engage à accepter ni la plus basse, ni aucune des soumissions reçues.

En tout temps, la Municipalité de Saint-Roch-des-Aulnaies se réserve la possibilité de modifier ses demandes et/ou de retrancher certaines parties du contrat par l'envoi d'un addenda aux soumissionnaires. La Municipalité de Saint-Roch-des-Aulnaies ne sera possible en outre d'aucune poursuite ou réclamation pour les frais ou pertes subis par les soumissionnaires à la suite de telles décisions.

DONNÉ à Saint-Roch-des-Aulnaies, ce 13^e jour de mai 2015.

Cécile Morin
Directrice générale et secrétaire-trésorière

La Pocatière. 903, 14e avenue Gagné, maison à vendre directement du propriétaire. 5 chambres, 2 salles de bain complètes, sous-sol entièrement aménagé. Tout briqué, cabanon, garage, 2 potagers. 144 000\$. (13/05)
----- 418 856-2103

**MOTOS/
MOTONEIGES/VTT**

Mobylette Chyronex de couleur orange brûlée, seulement 2 800km, 1 300\$. (27/05)
----- 418 498-2430

Cyclomoteur Derbi Bullet, 2008, très propre et en bon état. Prix à discuter. Raison de la vente: projet d'achat d'automobile. (inf)
----- 418 492-1441
----- 418 492-2369 après 17h

VTT Canam 800 XMR, 2011 avec chenilles. Bas kilométrage. (13/05)
----- 418 868-9739

OFFRES DE SERVICES

S A A Q - S A A Q - S A A Q. Victime d'un accident automobile? Vous avez des blessures? Contactez-nous. Consultation gratuite. M. Dion Avocats. 1 855 282-2022 www.avocatsaaq.com. (27/05)

**APPARTEMENTS
À LOUER**

LA POCATIÈRE
3 1/2 et 4 1/2
chauffés, éclairés
près de tous les
services

649, 651, 653, Du Verger
Pas d'animaux, très propres,
service de conciergerie, buanderie, stationnement
d'éneigé. À partir de 410\$/mois.
Références exigées.

Demandez Jean-Philippe:
418 860-7731

MULTI PROJETS PEINTURE
Automobile • Mobilier • Industriel • Agricole
Polissage de phare • Sablage jet de sable
Peinture epoxy et alimentaire

418 291-1065 - Jayson Normand

À VENDRE
Finition intérieure et fenestration de qualité supérieure.
Plancher céramique et bois flottant. Foyer Drolet
2 chambres à c. 1 s. de bain.

Endroit tranquille. Près du
CLSC et des services.
situé Parc des
maisons mobiles
491, RUE DUBÉ
St-Jean-Port-Joli
418 247-7174
418 248-7541

RE/MAX Au service du monde
agricole
FERMES • FERMETTES • TERRES
TERRES À BOIS • ÉRABLIÈRES

SERVICES-CONSEILS
VENDRE, ACHETER OU LOUER

Bertrand Côté
Courtier immobilier

RE/MAX Avantages
AGENCE IMMOBILIERE

Bur. : **418 835-3535**
Cell. : **418 933-9209**
bertrand.cote99@videotron.ca

VISITEZ LES PROPRIÉTÉS SUR
WWW.COURTIERAGRICOLE.COM

À LOUER

2 1/2-3 1/2-4 1/2-5 1/2
meublés ou non, dans
différents secteurs de
Saint-Pascal. Appelez
pour connaître nos
disponibilités ou pour
louer. Pas d'animaux.
Priorité aux
non-fumeurs.
Laurier Michaud
418 492-2241

À LOUER

4 1/2, près de tous
les services,
au centre ville,
disponible
le 1^{er} juillet, 412\$/mois
**510, av. Martin,
Saint-Pascal en haut
de la Tabagie Lunik**
Demandez Stéphane
ou Pascal
418 492-2096

RENCONTRES

(18+). (03/06)
Service rencontre. Relations
long terme. Essayez
gratuitement!!! 1 888 451-
7661. Appelez # 7878 ou 1
866 634-8995. Adulte 1 à 1
en direct appelez: 1 877 347-
9242 ou # 5015. Rencontrez
des femmes célibataires de
votre région. 1 888 571-5763

**SERVICES
FINANCIERS**

!! Abaissez/Paiements!
Consolidation de dettes.
Un paiement par mois pour
balancer votre budget. Carte
de crédit, Hydro, impôt,
TPS/TVQ, saisie, téléphone,

câble, hypothèque, etc.
Consultation sans frais et
sans obligation. 7j/7 de 8h à
20h. (20/05)
----- 1 888 371-0661

DIVERS À VENDRE

Abri de jardin 10'x10' avec
moustiquaires et toiles, 3
ans d'usage, 250\$.

Toupie King 3 1/4 cv, 15 amp,
neuve, 80\$. (13/05)
----- 418 919-0555

Tables de pique-nique,
balançoires, chaises
Adirondak, ensembles de
patio, le tout fabriqué en
cèdre. (27/05)
----- 418 492-6778

le pl@coteux Journal coopératif

OFFRE D'EMPLOI

LE PLACOTEUX est à la recherche de candidatures pour combler le poste de
ÉDIMESTRE-JOURNALISTE

Le personne titulaire du poste aura pour principales responsabilités la mise en ligne des textes et photos sur le portail www.leplacoteux.com, le suivi des réseaux sociaux, la correction de textes, la couverture des faits divers et autres affectations proposées par l'équipe de rédaction.

La personne devra s'acquitter, entre autres, des tâches suivantes :

- Mettre en ligne les textes et photos
- Alimenter le portail Internet
- Gestion de communauté réseaux – médias sociaux
- Correction des textes
- Couverture des faits divers/sports
- Archivage/phototèque
- Montage vidéo, un atout

Exigences et habiletés requises :

- Excellente connaissance des réseaux sociaux
- Expérience comme Édimestre, un atout
- Expérience comme journaliste et photographe
- Maîtrise du français
- Grande autonomie, sens de l'organisation et sens de l'information
- Posséder une voiture et un permis de conduire valide
- Disponibilité – Faits divers
- Personne habitant le territoire du Kamouraska, un atout

Conditions de travail

- Poste permanent à temps plein – 35 heures/semaine
- Programme d'avantages sociaux et assurance collective
- Excellent climat de travail

Toutes les candidatures seront traitées de façon confidentielle. Les personnes intéressées doivent faire parvenir leurs curriculum vitae et une lettre de présentation à : association@leplacoteux.com, au plus tard le vendredi 15 mai à 17 h.

Seules les candidatures retenues seront contactées pour fin d'entrevue.

ROYAL LEPAGE **100 ANS** DEPUIS 1913

KAMOURASKA-L'ISLET
Agence immobilière
FRANCHISÉ INDÉPENDANT ET AUTONOME DE ROYAL LEPAGE
414, 4^e avenue Painchaud, La Pocatière
Tél. : 418 856-3625 • Téléc. : 418 856-1613
Courriel : royallepagekl@qc.aira.com

L'équipe par excellence dans le Kamouraska

Retrouvez toutes nos propriétés et plus de détails sur notre site internet : www.royallepagekamouraskalislet.ca

Scannez ce code QR avec votre téléphone intelligent pour consulter toutes nos propriétés à vendre (plus de 150).

Germain Fortin 418 371-0805 Courtier agréé
Corinne Fortin 418 856-6540 Courtier agréé
Pascal C. Alain 418 492-2569 Courtier
Jean-Marc Dionne 418 856-5554 Courtier
Aline Ouellet 418 860-6723 Courtier
Geneviève Dionne 418 856-5554 Courtier
Héliène Tousignant, adjointe 418 856-3625

Nouveau mandat
RIVIÈRE-OUELLE, 196, chemin de la Pointe - Directement au bord du fleuve St-Laurent avec vue panoramique sur l'eau et les montagnes. Chalet 3 saisons comprenant tout le mobilier, terrain de 6 327 p.c. Prix très raisonnable. Ne manquez pas cette chance!
Jean-Marc Dionne 418 856-5554

Nouveau mandat
LA POCATIÈRE, 177, rue de la Pommeraye - Résidence unifamiliale de 4 c.c. avec s. familiale au s-sol. 2 s. de bain. Intérieur chaleureux avec de belles couleurs. Fenestration, portes, toiture refaits à neuf, beaucoup de rangement, secteur tranquille. C'est à voir!
Jean-Marc Dionne 418 856-5554

Nouveau mandat
LA POCATIÈRE, 511, 6^e avenue Pilote - Résidence très bien située au centre ville. Maison 1 1/2 étage comprend 5 chambres dont 3 à l'étage, beaucoup de rangement. Garage 14 X 20 pi. À qui la chance?
Jean-Marc Dionne 418 856-5554

Nouveau mandat
ST-ROCH-DES-AULNAIES, 1 055, route de la Seigneurie - AU COEUR DE LA NATURE, UN COIN DE PARADIS. Ancestrale ayant gardé son cachet d'antan, murs et planchers bois d'origine, 4 c.c. Terrain de 77 260 p.c. avec vue sur les prairies. Clé en main.
Jean-Marc Dionne 418 856-5554

Nouveau mandat
ST-PACÔME, 40, rue Fortier - Grande résidence 5 chambres, salle familiale au sous-sol. Superbe grand terrain avec arbres matures. Piscine creusée.
Corinne Fortin 418 856-6540

Nouveau prix
ST-PACÔME, 5, rue Chamberland - Absolument unique! Construite en 2003. Pièces de séjour sont somptueuses, envahie par la lumière et d'une qualité exceptionnelle. Tout l'espace dont vous rêvez! Possession rapide. Cause de vente. Transfert.
Jean-Marc Dionne 418 856-5554

Nouveau prix
LA POCATIÈRE, 105, avenue Industrielle - Très jolie maison 3 chambres à l'étage. Sans voisins à l'arrière. Beau grand patio intime. Grand terrain de 29 861 p.c., paysager, arbres fruitiers. Belles divisions très éclairées. Vous serez charmés.
Jean-Marc Dionne 418 856-5554

Nouveau prix
ST-ÉLEUTHÈRE, 476, rue St-Jean - Résidence confortable, libre immédiatement.
Vue et accès au Lac Pohénégamook. Au cœur du village. La tranquillité.
Aline Ouellet 418 860-6723

Nouveau prix
ST-PHILIPPE, 22, rue Pelletier - Belle grande résidence, 5 c.c., 2 s. de bain, garage annexé. Très bien rénovée, produit clé en main. À voir.
Pascal Alain 418 492-2569

Nouveau prix
ST-PASCAL, 275, rang 4 Ouest - Rés. entièrement rénovée au goût du jour. Grand terrain, arbres matures + 2 bâtiments. Secteur recherché, magnifique environnement.
Aline Ouellet 418 860-6723

Nouveau prix
LA POCATIÈRE, 1541, avenue de la Grande-Anse - Plus que centenaire, cette résidence de 1866 a conservé son cachet d'antan. Très spacieuse avec ses 5 c.c. et une superbe s. familiale à l'étage ainsi qu'une grande s. à manger au RC décorée avec soin.
Geneviève Dionne 418 856-5554

VEUILLEZ CONSERVER NOTRE PUBLICITÉ, ELLE EST DIFFÉRENTE À CHAQUE SEMAINE.

leplacoteux KAMOURASKA-L'ISLET - Édition n° 19 • 13 mai 2015



RE/MAX *Élégance inc.*
 Agence immobilière
 418 856-1352 • 418 598-6031 (Bureau)



Thérèse Rioux
courtier immobilier

Gilles Couture
courtier immobilier agréé

René Bélanger
courtier immobilier

L'immobilier différemment...



Vous trouverez plus de 100 propriétés à voir sur : www.gillescouture.com



Saint-Denis



17, rang du Bras. Vous recherchez la tranquillité, un bel horizon et une résidence spacieuse, voici l'endroit idéal. Cette maison a été rénoverée avec le respect des matériaux d'origine. Les portes, les fenêtres, l'entrée électrique et l'installation septique ont été refaites. Terrain de 91 000 p.c. + garage. Demandez une visite.

VISITE LIBRE LE DIMANCHE 17 MAI DE 14 H À 16 H

VISITE LIBRE



Saint-Denis

201, Domaine de nos Étés. Peu de propriétés offrent un tel horizon avec une qualité de construction supérieure. Cette réalisation 2011 a été conçue en fonction du site et axée sur le confort. Hautement perchée, aménagée sur 2 niveaux, cette propriété peut convenir à tous vos projets d'hébergement. À découvrir : les aménagements qui offrent une qualité de vie unique.

Saint-Pacôme



11, rue Ouellet. Rendez-vous avec une propriété qui se démarque par son concept et sa qualité, conçue en fonction du site soit un terrain boisé avec vue fleuve et montagnes. La résidence offre tout le confort recherché. Généreuse cuisine avec s. à manger, salon ouvert sur un vivier/solarium, s. d'eau avec chauffage radiant, s-sol aménagé à 50 %.

Rivière-Ouelle



124, rang de l'Éventail. Il y a des endroits où la vie s'écoule plus lentement. Situé à proximité de la rivière et la marina, ce terrain offre par sa végétation toute l'intimité souhaitée. La résidence propose 3 ch., s-sol 100% aménagé, solarium et plus. Garage attaché/isolé, remise. Aménagement paysager personnalisé.

Rivière-Ouelle



235, route 132. Résidence de campagne qui affiche la fierté des propriétaires; vous y trouverez qualité et confort. 4 chambres, grande salle familiale, solarium, chauffage et climatisation par thermopompe et plus... Terrasse (18X12) + remise (8X12). Beaucoup d'inclusions. Cette propriété impose un détour et peut-être plus.

Rivière-Ouelle



NOUVEAU

150, de la Grève Ouest. Être propriétaire d'un chalet bénéficiant d'un pareil emplacement est un privilège qui vous est maintenant offert. Le terrain, tout comme le chalet, sont modestes et impeccables; alors vous aurez plus de temps pour profiter du hamac. Très grande terrasse couverte promet des moments de douceur.

Saint-Roch-des-Aulnaies



NOUVEAU

1133, de la Seigneurie. Cette propriété bénéficie par son site d'une vue unique et panoramique sur le fleuve. Cette maison unimodulaire de 2 chambres offre un espace ouvert et généreux sur le salon, la salle à manger et la cuisine. Solage en béton, poss. d'aménager le sous-sol. Terrain de 20 000 p.c. avec remise.

Saint-Roch-des-Aulnaies



35, Montée des Cèdres. Vous êtes exigeants, à la recherche d'une qualité de vie à votre mesure? Propriété au design contemporain en promontoire, vue d'horizon fleuve, résidence conçue en fonction de l'environnement, aménagée pour un confort optimal. Pièces principales ouvertes, haut 11 p. généreusement fenestrées, foyer, bois exotique, cuisine exclusive, etc. Garage, ruisseau, etc.

Saint-Roch-des-Aulnaies



1264, de la Seigneurie. Rendez-vous avec une propriété unique par l'emplacement, vue sur le St-Laurent avec accès au fleuve. La résidence d'un entretien impeccable offre le charme et la chaleur uniques aux propriétés ancestrales (1850). Pièce d'entrée généreuse avec grande fenestration sur l'horizon.

Sainte-Louise



517, rue Principale. Au coeur du village, grande résidence de 5 chambres de belles qualités. Les mises à jour souhaitées sur une telle propriété sont toutes réalisées. Offerte avec beaucoup d'inclus. Terrain bien aménagé sans voisin arrière. Excellent rapport qualité/prix.

Saint-Jean-Port-Joli



57, rue Émile-Chamard. Dans un nouveau quartier résidentiel cette résidence unimodulaire de 1 200 p.c., construction 2012, offre de l'espace au-dessus de ses semblables. Sur solage en béton, fenestration adaptée. Entrée pavée et garage de 16X20 pieds.

Saint-Jean-Port-Joli



VENDU

43, rue Bernier. Résidence unimodulaire de 14X67 pi. de 2 chambres, située à proximité des services. En parfaite condition cette résidence n'attend que vos meubles et votre décoration. Les espaces cuisine, salle à manger et salon sont généreux et ensoleillés. Inclus : garage de 12X24 pi. avec entrée pavée.

Saint-Jean-Port-Joli



VENDU

675, de Gaspé Ouest. À la recherche d'un emplacement exceptionnel? Propriété de 311 pieds de façade, 42 000 p.c. de verdure avec arbres matures, rocailles, remise, sans voisin immédiat. La résidence de 3 chambres avec sous-sol aménagé vous offre la qualité de vie recherchée. Libre immédiatement. Peu de propriété vous offre un site comparable.

Saint-Jean-Port-Joli



64-66 de Gaspé Est. Unique à Saint-Jean-Port-Joli, cette résidence d'esprit vernaculaire d'une qualité exceptionnelle allie le charme et la distinction. Aménagée sur 3 niveaux, elle dispose d'un logement additionnel de 41/2 pièces.

Saint-Jean-Port-Joli



478, chemin du Moulin. L'évasion prend parfois une direction inattendue, un horizon sur la mer, un immense terrain pour l'intimité et une chaleureuse résidence pour la famille ou la retraite. 3 chambres sur 2 niveaux, aires ouvertes et une touche personnelle conçue par les proprios.

Saint-Aubert



NOUVEAU

27, rue Desrosiers. Voici une propriété bien entretenue et située dans un endroit tranquille, environnement boisé, 4 chambres, 2 salles de bains, sous-sol aménagé, garage, remise. Tout pour la famille et à 2 pas de l'école. Terrain de 15 000 p.c.

Lac des Plaines



#411. Une rare opportunité d'acquies une propriété de haute qualité, tout confort en bordure d'un lac apprécié pour sa quiétude et son environnement protégé. Poss. de pêche, chasse, randonnée pédestre. Aménagée sur 3 niveaux, garage, atelier de travail isolé... tout pour une retraite paisible. 200 pieds de littoral.

L'Islet



78, Gard. Une résidence pour la famille dans un quartier paisible. Cette unifamiliale vous offre 4 chambres, 2 salles d'eau et un sous-sol entièrement aménagé. Rénovations importantes en 2006. Grand terrain bien aménagé. Terrasse arrière avec gazebo.

L'Islet



45, des Moissons. Dans un secteur résidentiel récent et paisible cette résidence de 4 chambres accueillera bien votre famille. Intérieur à aires ouvertes, planchers de bois franc et céramique. Terrasse, piscine chauffée, remise. Terrain de 16 626 p.c. Orientée pour le soleil d'après-midi et de fin de journée côté terrasse.

Tourville



938, rue des Trembles. Belle propriété d'époque ayant conservé tout son charme. Cet ancien presbytère converti en résidence d'accueil vous offre une belle opportunité de continuer le service d'accueil ou d'offrir le gîte et le couvert. Les propriétaires ont bien entretenu et amélioré cette propriété. Le terrain boisé vous offre tranquillité et quiétude. Une visite à mettre à l'agenda.

Tourville



VENDU

1080, Principale. Joli bungalow décoré au goût du jour. Ses 3 chambres et sa salle familiale offrent l'espace nécessaire pour la famille. Un garage isolé et un grand terrain viennent compléter le tout. Venez vous y installer!

Sainte-Perpétue



206, Taché Est. Besoin d'évasion? Occasion rare 1 200 000 p.c. de nature et de forêt avec sentiers, pistes VTT et motoneige. Ancien centre de plein air qui comprend chalet princ. (4 ch.) + équipement. Chalet sec. de très belle qualité. Poss. d'hébergement touristique. Pour la famille, les amis, des clients, personne n'oubliera sa séjour. Souvenirs heureux assurés.

Sainte-Perpétue



282, principale Sud. Grande propriété située au coeur du village offrant plusieurs possibilités d'hébergement. Aménagée en résidence de vacances, elle contient 9 chambres, salon, salle à manger en plus de la partie des propriétaires. Venez visiter pour constater les possibilités de projet.

Sainte-Perpétue



539, principale Sud. Propriété dès en main, 4 chambres et 2 salles d'eau, sous-sol aménagé. Impeccable. Libre à court terme. Un chez-soi pour toute la famille à prix raisonnable, un investissement assuré.

Saint-Jean-Port-Joli



714, chemin du Moulin. Charmante résidence de campagne à prix budget. Les six chambres, salon, salles d'eau (2), offrent l'espace recherché. Terrain + de 26 000 p.c. avec garage/atelier. À quelques minutes des services, du golf et des pistes cyclables. Occasion budget.

Saint-Jean-Port-Joli



508, de l'Église. Immeuble commercial de 3 980 p.c. hauteur int. (10 et 12 pieds), en très bonne condition, situé sur un site de premier plan, à proximité de l'autoroute. Terrain de 20 882 p.c., stationnement pavé. Peut être vendu avec le fonds de commerce de revêtement et planchers, en opération depuis près de 20 ans.



Profitez d'une estimation sans frais et sans obligation de la valeur marchande de votre propriété avec RE/MAX Élégance

Classé 32^e au Québec sur 2 887 courtiers RE/MAX EN 2014

Lot de pneus et roues usagés, 13-14-15-16 et 17 pouces, aussi pneus LT 225-235 et 245-16 pour Pick up. Beaux pneus, bas prix. (27/05)
----- 418 856-2064
----- 418 863-2407

Deux ensembles de golf, bâtons et souliers, femme, homme, tiges en carbone, pour droitiers, sacs, accessoires, balles, propres, prix à discuter. (20/05)
----- 418 856-2398

Palais à chaîne 1 tonne. Cric. Ensemble pour fabrication de vin/bière. Table à toupie. Table pose de gypse. Pompe à pression. (13/05)
----- 418 259-7984

Lot d'aspirateurs centraux usagers (reconditionnés). Plusieurs modèles disponibles : Beam, Duovac, Electrolux, Eureka, Aspiratex. Idéal pour chalet, garage, atelier. (inf)
----- 418 856-3712

Scieries mobiles à partir de 4 397\$. Coupez bois de toutes dimensions avec votre propre scierie à ruban portable. Info & DVD gratuits, www.ScieriesNorwood.ca/400QN. 1 800 408-9995, poste : 400QN. (27/05)

Adam et Eve. Nudisme, gens libérés, chalets à louer, VR bienvenus. Brochure. 819 336-4320. Festival Country Sexy 18-24 juin. Fantôme 16-21 juillet. Carnaval de Rio 23-28 juillet. Festival

Érotique 30 juillet-4 août. Échangiste 6-11 août. www.camping-adam-et-eve.com. (13/05)

VENTE DE GARAGE

Saint-André. 66, Principale. Grande vente fermeture de maison. Toute offre raisonnable acceptée. Outils manuels, électriques, jardinage, traïler, antiquités, vaisselle, meubles, etc... (13/05)

MUNICIPALITÉ DE SAINT-ROCH-DES-AULNAIES

APPEL D'OFFRES

RÉNOVATION D'UN BÂTIMENT DE LOISIRS

La Municipalité de Saint-Roch-des-Aulnaies désire obtenir des soumissions pour retenir les services d'un entrepreneur en vue des travaux pour le projet : **Rénovation d'un bâtiment de loisirs.**

Toute personne ou toute société pourra se procurer les documents d'appel d'offres, plans et devis et autres documents pertinents au projet au SÉAO exclusivement. Il est possible de contacter le SÉAO par son site internet <http://www.seao.ca> ou en téléphonant au **514 856-6600** pour la région de Montréal ou au **1 866 669-7326** pour les autres régions. La facturation pour l'impression et la livraison sera effectuée par le SÉAO et les coûts pour l'acquisition des plans et devis sont non remboursables.

Toute soumission devra être accompagnée d'une garantie de soumission représentant 10 % du montant total de la soumission excluant toutes les taxes applicables, sous forme de chèque visé à l'ordre de la Municipalité de Saint-Roch-des-Aulnaies, d'une lettre de garantie irrévocable ou d'un cautionnement de soumission émis par une institution financière.

Toute soumission dûment cachetée et portant le mention «**SOUSSION – RÉNOVATION D'UN BÂTIMENT DE LOISIRS**» devra être déposée au bureau municipal de Saint-Roch-des-Aulnaies, soit au **379, route de l'église, Saint-Roch-des-Aulnaies (Québec) G0R 4E0, avant 14 h, le 25 mai 2015** pour être ouverte publiquement sur place, le même jour et à la même heure. Toute soumission reçue postérieurement sera automatiquement rejetée.

La Municipalité de Saint-Roch-des-Aulnaies ne s'engage à accepter ni la plus basse, ni aucune des soumissions reçues, notamment lorsqu'elle juge que les prix sont trop élevés ou disproportionnés ou ne reflètent pas un juste prix du marché.

Cécile Morin
Directrice générale et secrétaire-trésorière

LIQUIDATION

Mobilier de bureau

Samedi 16 mai de 10 h à 16 h

Bureaux simple, double, en L, etc

À partir de

50\$
chac.



Lot de chaises style bistro pour resto ou salle d'attente.

À partir de

10\$
chac.

Meubles bibliothèques et classeurs

À partir de

60\$
chac.



Classeurs horizontaux et autres

À partir de

80\$
chac.

Chaises de bureau avec ou sans bras, cuir et tissus

À partir de

50\$
chac.



Lot de chaises pour salle d'attente ou autres

À partir de

25\$
chac.

Prix « Payez et emportez »

Vous êtes important pour nous!

KAMOURASKA
CHRYSLER

L'INCONTURNABLE!

**Une chance unique!
Profitez-en ce samedi!**

255, av. Patry, Saint-Pascal (autoroute 20, sortie 465)
418 492-3432 • 1 800 363-3432

www.kamouraskachrysler.com

STIHL
LA FIÈVRE SAISONNIÈRE
EST EN COURS!

Coupe-herbe à essence FS 38
Puissant et durable; idéal pour la taille des bordures.
Cylindrée..... 27,2 cm³
Puissance..... 0,65 kW
Poids..... 4,1 kg (9,0 lb)*
* Sans carburant, ni outil de coupe, ni déflecteur.
13995 \$
Prix de détail suggéré 179,95 \$

Souffleur à main à essence BG 55
Cylindrée..... 27,2 cm³
Puissance..... 0,7 kW
Poids**..... 4,1 kg (9,0 lb)
17995 \$
Prix de détail suggéré 219,95 \$
** Sans carburant.

Scie à chaîne à essence MS 170
Cylindrée..... 30,1 cm³
Puissance..... 1,3 kW
Poids†..... 3,9 kg (8,6 lb)
19995 \$
Prix de détail suggéré 279,95 \$
Avec guide-chaîne de 16 po
† Moteur seulement.

STIHL MotoMix^{MD}
L'ultime carburant prémélangé!
Disponible exclusivement chez votre détaillant STIHL.
Les prix annoncés sont en vigueur jusqu'au 30 juin 2015 pour les scies à chaîne et 31 juillet 2015 pour toutes les autres catégories et les accessoires chez les détaillants STIHL participants.

JEAN MORNEAU INC.
735, rue Taché
Saint-Pascal
418 492-3632

LOCATION J.-C. HUDON INC.
86, rue de la Gare
La Pocatière
418 856-2427

CENTRE MULTI-SERVICES
51, 2e Rang Est
Saint-Jean-Port-Joli
418 598-3047

ÉQUIPEMENT V. OUELLET ET FILS INC.
592, Route 289
Saint-Alexandre
418 495-2119

Stihl a plus de 900 détaillants de service autorisés à travers le Canada – visitez votre détaillant local dès aujourd'hui!

STIHL
www.stihl.ca

On ouvre **LA VALISE!!!**

Venez choisir votre valise les

Exceptionnellement
OUVERT

16, 17 et 18 mai

750\$

250\$

500\$

1 000\$

Venez faire votre offre et profitez d'une
SURPRISE DANS LA VALISE

sur tous les véhicules neufs et usagés
de 5 000\$ et plus, avant taxes.

Gâtez-vous!

*On est là pour vous!
Daniel*

CHRYSLER Jeep DODGE RAM

Vous êtes important pour nous!

KAMOURASKA

CHRYSLER

L'INGONTOURNABLE!



**Le meilleur service de 8 h à minuit
du lundi au vendredi**

255, av. Patry, Saint-Pascal (autoroute 20, sortie 465)

418 492-3432 • 1 800 363-3432

www.kamouraskachrysler.com