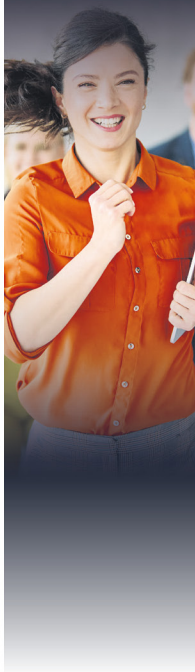


**Notre vitrine emploi au cœur
de VOTRE recrutement!**



CAHIER EMPLOI

Le **Placoteux**



Un marché du travail tendu dans la MRC de L'Islet malgré des indicateurs solides

La rareté de main-d'œuvre demeure un enjeu central dans la MRC de L'Islet, et ce, malgré un marché du travail régional qui continue d'afficher des indicateurs parmi les plus favorables au Québec.

JOSÉ D. SOUCY

Selon les données les plus récentes de l'Institut de la statistique du Québec, la région de Chaudière-Appalaches présente un taux de chômage d'environ 2,9 %, l'un des plus faibles au Québec, ainsi qu'un taux d'emploi parmi les plus élevés de la province. Des niveaux enviables, qui traduisent toutefois un marché du travail particulièrement tendu, où les entreprises peinent à recruter.

À l'échelle régionale, cette pression se manifeste par plusieurs milliers de postes vacants. Bien qu'aucune donnée officielle ne ventile précisément ces besoins à l'échelle de la MRC de L'Islet, les indicateurs disponibles permettent néanmoins d'estimer que quelques centaines de postes demeurent à combler en continu sur le territoire.

Déséquilibre démographique

Cette situation s'explique en grande partie par la réalité démographique propre à la MRC. Selon les plus récentes données de l'Institut de la statistique du Québec, le territoire compte un peu plus de 17 800 habitants. Or, le vieillissement de la population y est particulièrement



L'Islet-sur-Mer. Photo : Facebook L'Islet

POSTULEZ DÈS MAINTENANT !

LÉVESQUE

Ébénisterie commerciale

418.492.2733

**RESPONSABLE CHARGEMENT,
LIVRAISON ET ENTRETIEN**

Poste temps plein / horaire de jour

- CHARGEMENT DES MEUBLES
- LIVRAISON SUR LES CHANTIERS
- ENTRETIEN QUOTIDIEN DU BÂTIMENT
- HABILE AVEC LA CONDUITE D'ÉQUIPEMENT LOURD
- SALAIRE 24\$/HEURE + BONUS DE PRODUCTIVITÉ

Envoyez votre CV à rlevesque@ebenisteriedl.com

marqué : près du tiers des résidents sont âgés de 65 ans et plus, une proportion nettement supérieure à la moyenne québécoise.

Ce déséquilibre se reflète directement sur le marché du travail. La MRC affiche un indice de remplacement de la main-d'œuvre d'environ 40 %, l'un des plus faibles de la région. Concrètement, pour 100 personnes qui quittent le marché du travail, notamment à la retraite, à peine une quarantaine de jeunes y font leur entrée.

Disparités par secteur

Sur le plan économique, la structure des emplois accentue également les besoins. Les secteurs dominants reposent largement sur les métiers spécialisés, la fabrication, le transport et les services. Les entreprises manufacturières, les commerces et les services de proximité figurent parmi les principaux employeurs, avec des besoins récurrents en main-d'œuvre.

Les postes les plus difficiles à pourvoir se concentrent notamment dans les métiers spécialisés — comme la mécanique, la soudure et l'opération de machinerie — ainsi que dans les secteurs du transport, de la production industrielle et de la construction. Les emplois liés à la vente, à la restauration et aux services de proximité demeurent également en forte demande, en raison d'un roulement de personnel élevé.

Fait à noter, une part importante des postes disponibles ne requiert pas de formation universitaire. À l'échelle du Québec, près de la moitié des emplois vacants exigent au plus un diplôme d'études secondaires, ce qui reflète bien la réalité de plusieurs régions, dont la MRC de L'Islet.

Du côté des revenus, les données indiquent un revenu d'emploi médian d'un peu plus de 50 000 \$ pour les 25 à 64 ans, un niveau qui demeure inférieur à la moyenne provinciale. L'indice de vitalité économique classe par ailleurs la MRC dans la seconde moitié du classement québécois.

Malgré une légère diminution du nombre de postes vacants observée depuis le sommet atteint en 2022, la pression sur le marché du travail demeure bien réelle. Les entreprises doivent composer avec des délais de recrutement plus longs, et une concurrence accrue pour attirer et retenir les travailleurs.

Dans ce contexte, plusieurs stratégies sont mises de l'avant, notamment le recours aux travailleurs étrangers temporaires, la formation professionnelle, et les efforts visant à favoriser la rétention des jeunes dans la région. Toutefois, les tendances démographiques laissent peu de place à l'ambiguïté : la pénurie de main-d'œuvre dans la MRC de L'Islet ne relève pas uniquement d'un cycle économique, mais bien d'un enjeu structurel appelé à perdurer.

Une belle collaboration pour répondre à la pénurie de main-d'œuvre

Les cégeps de La Pocatière et de Rivière-du-Loup unissent leurs forces pour lancer une nouvelle Attestation d'études collégiales en comptabilité, une formation pensée pour répondre directement aux besoins criants du marché du travail, et déjà offerte à l'ensemble du réseau collégial québécois.

MARC LAROUCHE

Développée dans la foulée de la refonte du programme Techniques de comptabilité et de gestion vers Techniques d'administration et de gestion, cette AEC vise à former rapidement une main-d'œuvre qualifiée dans un domaine où les perspectives d'emploi sont jugées excellentes pour la période 2024-2028. Dès le départ, les deux établissements ont misé sur une mise en commun de leur expertise pédagogique et organisationnelle afin d'offrir une formation actuelle, accessible, et arrimée aux réalités des entreprises.

Une formation liée aux besoins du terrain

Dans un contexte où les entreprises peinent à recruter du personnel qualifié en comptabilité, cette nouvelle formation se veut une réponse concrète à de nombreux postes à pourvoir. Elle prépare les étudiants à occuper des fonctions de technicien comptable, en finance ou dans des postes connexes, en leur permettant de contribuer efficacement à la gestion financière d'organisations de toutes tailles.

Le programme ouvre également la porte au travail autonome, notamment en tenue de livres et en services comptables, un créneau en forte demande dans plusieurs régions du Québec. En ce sens,

il s'inscrit dans une volonté plus large de soutenir le tissu économique en facilitant l'accès à une main-d'œuvre compétente et polyvalente.

Une formule adaptée à la réalité

Pensée pour une clientèle adulte, la formation s'adresse autant aux personnes en perfectionnement qu'à celles en réorientation de carrière, même sans expérience préalable en comptabilité. L'approche retenue mise sur la flexibilité, un élément central pour attirer des étudiants déjà engagés sur le marché du travail.

D'une durée de 21 mois et totalisant 1095 heures, le programme est offert entièrement à distance. Les participants suivent deux cours en soirée chaque semaine, en direct avec un enseignant, et complètent environ six heures d'auto-formation, pour un total d'une douzaine d'heures hebdomadaires. Cette formule permet notamment de concilier études, travail et vie familiale, tout en facilitant l'accès à la formation pour les personnes en emploi à temps partiel, ou bénéficiant du soutien de leur employeur.

Compétences concrètes et accès rapide à l'emploi

Au-delà des notions théoriques, le

programme met l'accent sur le développement de compétences pratiques. Les étudiants sont formés à l'utilisation de logiciels comptables largement répandus en entreprise, dont sage 50 et QuickBooks, ce qui favorise leur intégration rapide au marché du travail.

Un stage en entreprise de cinq semaines, totalisant 180 heures, vient compléter le parcours. Cette immersion permet de mettre en pratique les apprentissages dans un contexte réel, et constitue souvent un tremplin vers un premier emploi, ou une réorientation professionnelle réussie.

Un engouement immédiat

L'intérêt pour cette nouvelle AEC ne s'est pas fait attendre. Après seulement un mois de promotion, la première cohorte affichait déjà complet, un signal clair de la pertinence de cette offre de formation, et de son adéquation avec les besoins des adultes en quête de qualification ou de reconversion.

Par cette initiative, les cégeps de La Pocatière et de Rivière-du-Loup confirment leur volonté de jouer un rôle actif dans le développement économique régional et provincial, en contribuant à former une main-d'œuvre capable de répondre aux défis actuels du marché du travail.



OFFRE D'EMPLOI

CHAUFFEUR / CHAUFFEUSE DE MINIBUS (transport collectif et adapté)

RAOUL transport collectif et adapté du Kamouraska

Vous aimez conduire, offrir un service humain et faire une différence dans votre communauté? Nous constituons actuellement une banque de candidats pour du temps partiel, temps plein et pour des remplacements. Bienvenue aux retraités, semi retraités, jeunes et moins jeunes! Joignez-vous à notre équipe!

À propos de nous

RAOUL est le service de transport collectif et adapté qui facilite les déplacements des citoyens de la région. Nous avons à cœur la sécurité et le bien-être de notre clientèle.

Votre rôle

En tant que chauffeur(euse) de minibus, vous serez responsable de :

- Assurer le transport sécuritaire et courtois des usagers
- Offrir une assistance respectueuse aux personnes à mobilité réduite
- Respecter les horaires et les trajets établis
- Respect des obligations entourant la conduite de véhicules lourds
- Veiller aux entretiens quotidiens et préventifs des véhicules.

Profil recherché

- Permis de conduire valide (incluant classe 4B)
- Excellent dossier de conduite
- Sens des responsabilités et de la sécurité
- Empathie, patience et excellent service à la clientèle
- Capacité à travailler avec une clientèle variée (aînés, personnes en situation de handicap, etc.)

Ce que nous offrons

- Un emploi valorisant au cœur de votre communauté
- Horaire flexible (temps plein ou partiel selon vos disponibilités et les besoins)
- Environnement de travail humain et respectueux
- Possibilité de contribuer concrètement à améliorer la mobilité des citoyens

Lieu de travail

Territoire de la MRC de Kamouraska – connaissance du territoire requise

Entrée en poste

Dès que possible

Envie de faire partie de l'équipe?

Faites-nous parvenir votre candidature dès maintenant!

direction@monraoul.com

5993H1226



Les cégeps de La Pocatière et de Rivière-du-Loup unissent leurs forces pour lancer une nouvelle Attestation d'études collégiales en comptabilité. Photo : Courtoisie



Les lauréats 2026 du Défi OSEntreprendre de la MRC de Kamouraska sont dévoilés

La 28^e Remise de prix du Défi OSEntreprendre de la MRC de Kamouraska a fait rayonner des entrepreneurs inspirants qui sont passés à l'action.

«Un parcours entrepreneurial est différent pour chacun. C'est une aventure extraordinaire qui demande du courage et de l'ambition. Nous sommes fiers de pouvoir compter sur des citoyens engagés qui, par leur entreprise, dynamisent et font rayonner notre région. Le Défi OSEntreprendre MRC de Kamouraska permet de souligner leur détermination, et leur désir de faire une différence. Pour

la plupart, leur parcours ne fait que commencer, et nous leur souhaitons tout le succès qu'ils méritent dans la poursuite de leurs projets», déclarent d'une même voix la préfète élue Nancy Dubé, et Olivier Lambert, président du conseil d'administration de la SADC du Kamouraska.

Dans le volet Création d'entreprise, catégorie Commerce, Pensez à Merveille, par Mireille Lachance l'a emporté. Ate-

lier du Grand frêne, par Alexis Forget-Charland et Vincent Roussel-Lauzier, a fait de même dans la catégorie Exploitation, transformation, production, tandis que la catégorie Services aux individus a couronné C'est propre – BSL, par Mike St-Onge. Trois prix totalisant 750 \$ ont été remis aux lauréats.

Un partenariat gagnant

Si le Défi OSEntreprendre de la MRC de Kamouraska est devenu un incontournable pour propulser l'esprit d'entreprendre sur le terrain, c'est grâce à l'étroite collaboration entre les intervenants économiques, en plus des nombreux collaborateurs et partenaires, dont la SADC du Kamouraska et la MRC de Kamouraska, partenaires dans l'accompagnement de ces entrepreneurs et dans l'organisation de l'échelon local.

La principale activité de l'organisme, le

Défi OSEntreprendre, est un grand mouvement québécois qui met en lumière et propulse l'audace entrepreneuriale et la créativité de milliers de gens d'ici.

Il se déploie en quatre volets : le volet Scolaire, pour les élèves du préscolaire, du primaire et du secondaire, et ceux de la formation professionnelle et de l'éducation des adultes; le volet Étudiant, pour les jeunes au collégial et à l'université; le volet Création d'entreprise, pour les entrepreneurs en démarrage; et le volet Réussite inc. pour les entrepreneurs au cheminement inspirant.

Depuis 1998, le Défi OSEntreprendre s'enracine aux échelons local, régional et national grâce à plus de 300 responsables locaux mobilisés dans les 17 régions du Québec, afin d'inspirer le développement de l'esprit d'entreprendre. (ML)



Les partenaires et lauréats. Photo : Courtoisie

OFFRES D'EMPLOI



Chez Martin, nous fabriquons bien plus que des portes et fenêtres : on bâtit une équipe fière, humaine et passionnée!

Nous recherchons pour rejoindre notre équipe dynamique :

**PRÉPOSÉ AUX ACHATS
PLANIFICATEUR DE PRODUCTION
PEINTRE INDUSTRIEL
ASSEMBLEURS
OPÉRATEUR DE CNC**

- Horaire de jour
- Du lundi au vendredi midi
- Assurance-Collective
- Environnement de travail agréable

SVP envoyez votre curriculum vitae au rh@fenetresmartin.com avant le 24 avril 2026.

205, Fraserville, Rivière-du-Loup (Québec) 418 867-3222

Le genre masculin est utilisé à titre indicatif seulement. Les renseignements personnels recueillis dans le cadre du processus de recrutement seront utilisés uniquement aux fins d'évaluation de la candidature, conformément à la Loi 25 sur la protection des renseignements personnels.



Six secteurs d'avenir à explorer au Québec

Certaines professions sont vouées à disparaître, notamment avec les avancées technologiques et l'essor de l'intelligence artificielle. Vous vous demandez quelle formation suivre pour trouver un métier qui vous ouvrira toutes grandes les portes du marché du travail dans le futur? Voici six secteurs offrant d'excellentes perspectives au Québec!

Construction

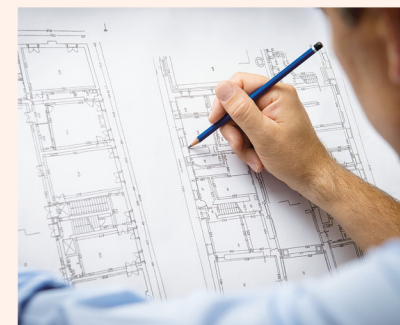
Bâtir des immeubles ou des infrastructures vous intéresse? Vous pourriez devenir manœuvre, briquetier-maçon, charpentier-menuisier, couvreur ou électricienne — pour n'en nommer que quelques-uns!

Technologies de l'information

L'idée de travailler sur des sites Web et compagnie vous séduit? Explorez entre autres le métier de designer graphique, de programmeuse de logiciels, de gestionnaire de systèmes informatiques ou de concepteur en logiciel.

Santé et services sociaux

Offrir des soins et du soutien aux autres fait partie de votre ADN? Aidez votre communauté en choisissant



une carrière d'audiologiste, de chiropraticienne, d'hygiéniste dentaire, d'infirmier praticien spécialisé ou d'ophtométriste, par exemple.

Génie, architecture et mathématiques

Vous aimez les plans et les chiffres? Devenez architecte, designer industriel, ingénieur civil, inspectrice en construction, technicien en génie mécanique ou statisticienne, par exemple.

Éducation et petite enfance

Vous avez à cœur le développement des enfants et leur réussite scolaire? Un emploi d'éducatrice de la petite enfance, d'enseignant au primaire ou de travailleuse sociale pourrait vous combler.

Sciences

La recherche et la protection de l'environnement vous interpellent? Mettez sur des professions telles qu'agronome, océanographe, technicienne en géologie ou professionnel des sciences forestières.

Que vous soyez aux études ou en processus de réorientation de carrière, vous avez tout à gagner à vous tourner vers ces six secteurs prisés!



Un peu de chez nous au nouveau McDonald's de Saint-Antonin

Il y a un peu du Kamouraska dans le nouveau restaurant McDonald's fraîchement bâti à Saint-Antonin. En effet, celui-ci appartient à Nathalie Auger, la franchisee du restaurant McDonald's de La Pocatière. C'est elle-même qui en a fait l'annonce par voie de communiqué, précisant que cette initiative s'inscrit dans la continuité d'une entreprise familiale présente depuis bientôt 50 ans.

MARC LAROUCHE

« Pour moi, McDonald's, c'est avant tout une histoire de famille et de communauté. Je suis très fière d'ouvrir ce restaurant à Saint-Antonin, de créer des emplois locaux, et de m'impliquer activement dans le milieu. Mon objectif est d'offrir un lieu accueillant, où les gens d'ici tout comme les visiteurs se sentent chez eux », souligne Mme Auger.

Ce nouveau restaurant se distingue par son design moderne et ses installations à la fine pointe, incluant une offre McCafé complète, et les plus récentes technologies de commande. Les clients pourront également savourer leur repas en salle à manger. Le menu déjeuner sera disponible toute la journée.

Employés recherchés

L'entreprise est à la recherche de nouveaux coéquipiers. Des postes à temps plein et à temps partiel sont disponibles. Les intéressés peuvent déposer leur candidature sur embauchemcdouauger@gmail.com ou simplement en se rendant au restaurant. « Qu'il s'agisse d'un premier emploi ou d'une seconde carrière, l'équipe

du McDonald's de Saint-Antonin souhaite vous rencontrer », peut-on lire.

Le nouveau restaurant est situé entre Rivière-du-Loup et le Nouveau-Brunswick, à la jonction de l'autoroute 85 et de la rue

du Carrefour, un emplacement considéré comme stratégique, et qui vise à répondre aux besoins des automobilistes de passage, des travailleurs et des résidents du secteur.

Le restaurant offrira le service au volant tous les jours de 6 h à 8 h, ainsi qu'un service au comptoir de 6 h à 20 h.



Le nouveau McDonald's de Saint-Antonin. Photo : Courtoisie

Umano Medical embauche

L'Islet

- Assemblage jour et soir
- Fabrication jour
- Peinture (4 jours / semaine) jour
- Électricien
- Technicien logistique

Lévis

- Coordonnateur opérations des ventes
- Technicien qualité R&D

Visitez notre site carrière
carrieres.umanomedical.com



Salaire de base **25,66\$** de l'heure
Prime de soir **2,15\$** de l'heure

Innovier pour la santé
Agir, ensemble



umano medical

3292H1526

La vie chez Umano Medical :

Profite d'un climat de confiance et d'une ambiance de travail où le plaisir et la collaboration sont une priorité. Viens découvrir une entreprise aux dimensions humaines avec des équipes multidisciplinaires et dynamiques.

- 7 journées de congés payés lors de la période des fêtes
- Régime d'épargne-retraite avec contribution de l'employeur
- Assurances collectives après 3 mois

- Programme d'aide aux employés avec un accès complètement gratuit à la télémédecine
- Un club social actif avec des thématiques tout au long de l'année
- Accès en tout temps à la terrasse sur le toit ou au parc extérieur
- Salle d'entraînement disponible en tout temps
- Dîner d'accueil avec nos coprésidents
- Carte de fête avec carte cadeau de 75\$ à ton anniversaire, remise par les coprésidents
- Un environnement de travail complètement rénové

EMPLOI



CAHIER DÉTACHABLE À CONSERVER

ZONE circulaires

Nous couvrons
100%
des foyers des
MRC de
Kamouraska
et de l'Islet

Le Placoteux

Publiez et distribuez vos circulaires au meilleur prix!

19 792 EXEMPLAIRES ENTIÈREMENT DISTRIBUÉS PAR POSTES CANADA

Pour plus d'information : Hélaine Pettigrew
418 492-2706, p. 108
helaine@leplacoteux.com

Quoi répondre à un recruteur qui vous demande où vous voyez dans cinq ans?

« Où vous voyez-vous dans cinq ans? » On vous a peut-être déjà posé la question dans le cadre d'un entretien d'embauche, mais il est parfois un peu ardu de trouver une réponse. Aucune personne ne peut réellement prévoir où elle sera dans cinq ans! Que dire, alors? Voici quelques pistes de réflexion.

Privilégier l'authenticité

Lorsqu'un employeur vous pose cette question plutôt classique, il ne s'attend pas forcément à ce que vous répondiez « je me vois membre de la direction » ou « à la tête du développement des affaires ». Il s'agit surtout d'une façon de valider la correspondance de votre profil et de l'offre d'emploi.

Prenez le temps de réfléchir avant l'entretien. Souhaitez-vous occuper ce poste afin d'atteindre un meilleur équilibre de vie? Pensez-vous que vos compétences serviront à solidifier la cohésion d'équipe ou à élargir le bassin de clientèle? Soyez authentique : l'important est de démontrer à votre interlocuteur que vous vous projetez au sein de l'entreprise.

Évoquer l'avancement

Si vous ne voulez pas répondre de façon trop transparente (en disant que

vous comptez déménager à l'étranger, par exemple), recadrez votre réflexion en vous attachant aux particularités du poste convoité. Selon votre secteur, vous pourriez obtenir différentes certifications ou développer certaines compétences techniques. Inclure ce type d'éléments dans votre discours est tout à fait approprié.

Ainsi, avec une bonne préparation et une réponse qui vous correspond, vous saurez assurément démontrer la qualité de votre candidature. Arborez votre plus beau sourire, et faites-vous confiance!

Pour de l'aide supplémentaire, référez-vous à un professionnel en ressources humaines de votre région.



OFFRE D'EMPLOI

DIRECTEUR·TRICE ADJOINT·È SAISONNIER·ÈRE

Mi-avril à mi-octobre | Temps plein

Le Camping Rivière-Ouelle est à la recherche d'un·e **directeur·trice adjoint·e saisonnier·ère** pour assurer la supervision des opérations et la gestion de l'équipe.

Responsabilités principales :

- Superviser et mobiliser l'équipe accueil/dépanneur et terrain
- Planifier les horaires et coordonner les tâches
- Assurer un environnement de travail sécuritaire et respectueux
- Superviser l'accueil et le dépanneur (approvisionnement, dépôts, administration)
- Maintenir une communication efficace afin d'optimiser l'expérience client

Profil recherché :

- Leadership mobilisateur et excellentes compétences en communication
- Sens de l'organisation et capacité à gérer les priorités
- Français requis (anglais fonctionnel, un atout)

Salaire à partir de 30 \$/h, selon expérience

Envoyez votre CV à Lise Simard
dg@campingriviereouelle.com
581 668-3739

0349H1526

EMPLOI



DE NOUVELLES OPPORTUNITÉS VOUS ATTENDENT À LA CLINIQUE DENTAIRE SAINT-JEAN-PORT-JOLI

POSTES À COMBLER DÈS MAINTENANT :

- Dentistes
- Hygiénistes dentaires
- Assistantes dentaires recherchées pour août 2026

POSTES PERMANENTS

Temps plein ou temps partiel selon vos disponibilités

ENVOYEZ VOTRE CV À :

info@cliquedentairesjpi.com

ou

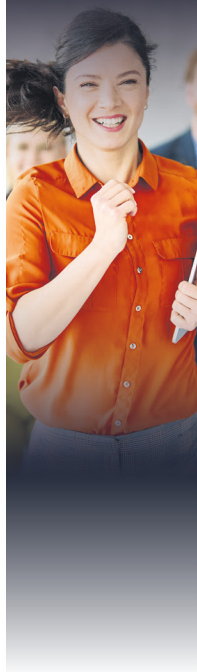
CONTACTEZ-NOUS RAPIDEMENT AU :

(418) 598-3394

4523H1426



Clinique
dentaire
Saint-Jean-Port-Joli



Commis d'entrepôt : un emploi demandé (malgré la multiplication des robots!)

Lorsqu'on pense aux secteurs manufacturier et industriel, les robots nous viennent souvent en tête. Or, certains métiers sont encore — et de loin — mieux exécutés par des personnes en chair et en os. C'est notamment le cas du poste recherché de commis d'entrepôt. Tour d'horizon!

Avantages variés

Que ce soit pour un emploi permanent ou étudiant, être commis d'entrepôt

comporte plusieurs avantages. En effet, ce poste permet entre autres de développer des compétences variées et de travailler dans un environnement dynamique tout en gardant la forme.

Tâches et responsabilités

En tant que commis d'entrepôt, vous effectuez des tâches diverses et avez des responsabilités variées, par exemple :

- Recevoir et vérifier les marchandises livrées;

- Organiser et ranger les produits;
- Préparer et expédier les commandes;
- Tenir à jour les registres d'inventaire;
- Superviser les tâches d'autres travailleurs;
- Maintenir l'entrepôt propre et sécuritaire.

Qualités requises

Le travail de commis d'entrepôt exige d'être une personne organisée, capable de soulever des charges et habile avec des outils informatiques de base. De plus,

elle doit avoir de bonnes aptitudes communicationnelles et détenir un diplôme d'études secondaires ou l'équivalent.

Croyez-le, l'heure où des robots remplaceront massivement les commis d'entrepôt est bien loin d'avoir sonné. Les humains restent indispensables pour exécuter plusieurs tâches essentielles.

Si vous aimez le travail actif et concret, ce métier stimulant représente une excellente option. À vous de jouer!



Recrutement : comment trier efficacement les candidatures reçues

Votre entreprise est en période de recrutement et vous avez la responsabilité de trier les CV reçus? Voici quelques astuces pour choisir les meilleures candidatures sans vous épuiser!

- Commencez par définir clairement vos critères de sélection. Notez les exigences obligatoires (diplômes, années d'expérience, permis de conduire, etc.) et les « atouts » (ex. : bilinguisme, disponibilité, cours en réanimation cardiorespiratoire).
- Triez autant que possible les CV reçus au fur et à mesure pour éviter les accumulations. Surveillez chaque document rapidement, mais intelligemment. Repérez les mots-clés importants, vérifiez la chronologie du parcours et évaluez les compétences essentielles.
- Séparez les candidatures reçues dans trois catégories : très pertinentes, intéressantes et peu pertinentes. Vous pouvez ainsi les classer de 1 à 3, ou de A à C, par exemple. Cela dit, faites preuve d'ouverture envers les profils

atypiques — un CV qui sort des sentiers battus peut apporter de la valeur non négligeable à votre équipe!

Gardez aussi en tête que la forme du CV et de la lettre de présentation a son importance. Selon le poste à pourvoir, une mise en pages soignée et l'absence de coquilles peuvent être des critères hautement révélateurs.

À la suite de votre tri rigoureux, vous pourrez vous lancer dans l'étape excitante des entrevues d'embauche. Bonne sélection!

INTELLIGENCE ARTIFICIELLE

Il est possible de recourir à l'intelligence artificielle pour trier vos candidatures. Mais faites preuve de prudence, car ces nouvelles technologies sont loin d'être infaillibles! Pour éviter de passer à côté de la « perle rare », assurez-vous de bien comprendre l'outil que vous utilisez et d'être en mesure de corriger ses erreurs ou biais potentiels.

OFFRE D'EMPLOI



AU *DOMAINE*
DES *PIVOINES*

6000, Adélar-Lapointe,
Sainte-Hélène de Kamouraska

CUISINIER / CUISINIÈRE

Le **DOMAINE DES PIVOINES** de Sainte-Hélène de Kamouraska, un organisme à but non lucratif dont la mission est de faire de l'hébergement de personnes âgées autonomes, recherche un(e) cuisinier(ère).

Comme tâches principales, vous aurez à faire les repas (dîner-souper) pour les résidents (20), gérer la cuisine selon le budget, procéder aux achats d'approvisionnement, vérifier la réception des achats et contrôler les inventaires à la cuisine; entretenir de façon impeccable la cuisine et les équipements.

Horaire de 18 heures à 27 heures / semaine, vous aurez à travailler 1 fin de semaine sur 3.

Le (la) candidat(e) retenu(e) devra avoir une expérience de 1 à 2 ans en cuisine et de préférence une formation de la MAPAQ.

Il (elle) devra posséder les qualités suivantes : tact, courtoisie, discrétion, l'esprit d'équipe, le sens de l'écoute, patience; être disposé au travail avec des personnes âgées et apprendre à s'ajuster à leurs particularités.

Faire parvenir votre curriculum vitae au
Domaine des Pivoines

6000, rue Adélar-Lapointe
Sainte-Hélène de Kamouraska (Québec) G0L 3J0

Ou par courriel : domainedespivoines@videotron.ca

Pour information : Lynda Lorion, 418 492-6006 poste 2400

6731H426



Travail physique au grand air : avez-vous déjà pensé devenir paysagiste?

Vous aimez travailler à l'extérieur et avez le pouce vert? Le métier de paysagiste pourrait très bien vous convenir. Portrait d'un emploi stimulant!

Tâches

À son compte ou en tant qu'employé d'une entreprise, le paysagiste aménage et entretient des espaces verts pour ses clients. Il plante des fleurs, des arbres et des arbustes, en plus d'installer des clôtures, des murets, des fontaines ou tout

autre élément décoratif dans ses réalisations. Il embellit des zones extérieures pour des propriétaires de maisons, des restaurateurs, des organisations publiques, des clubs de golf et plus encore.

Compétences

Pour exercer ce métier, il faut être en forme! Les opérations peuvent en effet être exigeantes physiquement et sur le plan de la dextérité. Un grand sens de l'esthétisme est également requis afin



d'assurer des aménagements équilibrés et soignés. En outre, devenir paysagiste implique un contact soutenu avec la clientèle, ce qui demande une capacité communicationnelle hors pair.

Avantages

Ce travail, généralement exécuté par des gens dotés d'une formation professionnelle, permet entre autres de fonder sa propre entreprise. En plus de son

côté lucratif, cette profession contribue à l'amélioration de nos espaces extérieurs en les rendant non seulement plus attrayants, mais souvent plus résilients. Verdir, c'est aussi réduire le nombre d'îlots de chaleur dans une municipalité!

Vous avez envie d'explorer davantage cette avenue? Informez-vous auprès des établissements de formation de votre région!



EMPLOI

FIÈRE D'ALIMENTER LES FAMILLES DU MONDE !



Rejoins notre équipe de
MAINTENANCE!

- Mécanicien(ne) en début de carrière
- Mécanicien(ne) d'expérience
- Électro-mécanicien(ne) en début de carrière
- Électro-mécanicien(ne) d'expérience

Pour postuler :

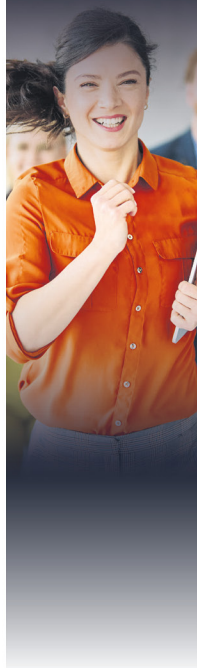
PAR COURRIEL :
emplois@alimentsasta.com

SITE WEB :
alimentsasta.com – Onglet carrière

Pssiiiiittt!

Nous avons également quelques postes disponibles en usine comme journalier(ère) de production.

Si tu aimes avoir tes soirées et tes fins de semaines en congé, écris-nous! 😊



Les métiers funéraires : méconnus, mais nécessaires!

Le domaine des services funéraires n'est peut-être pas le plus connu, mais il offre plusieurs possibilités professionnelles. Si le contact avec des personnes décédées ne vous effraie pas, voici quelques-uns des principaux métiers qui pourraient vous intéresser.

Thanatologue (ou thanatopractrice/thanatopracteur)

À l'aide de produits spécifiques, le ou la thanatologue procède à l'embauvement des corps. Cette personne les aseptise, les habille et les maquille en

prévision des rituels prévus (exposition, enterrement, crémation). Grâce à son expertise, elle permet à l'entourage du défunt de conserver un dernier souvenir respectueux de l'être cher.

Directrice ou directeur de salon funéraire

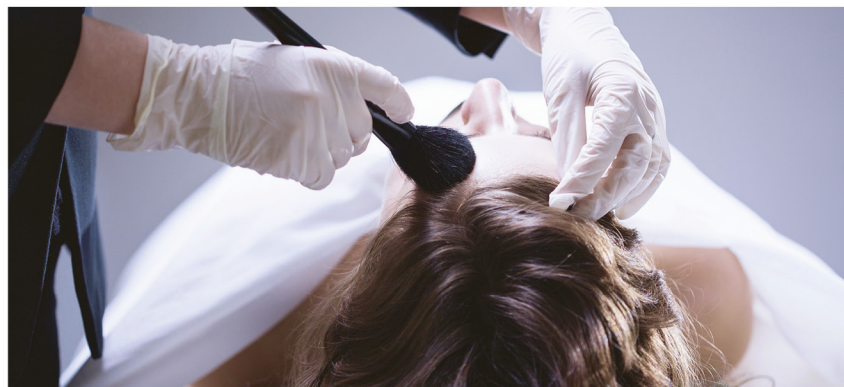
En étant à la tête des opérations de son établissement, cette personne coordonne les services et tous les aspects légaux en lien avec le décès d'un individu. Publication des avis, achat et location de marchandises... il s'agit d'un travail qui combine des aptitudes de gestion et des qualités relationnelles, notamment en accompagnant les familles endeuillées.

Préposée ou préposé à la morgue

Cette fonction rassemble les tâches

associées à la manipulation des dépouilles dès leur arrivée à la morgue (ou au laboratoire médico-légal). La personne préposée mesure et pèse les corps, en plus de les préparer à être déplacés vers le centre funéraire. Elle peut fournir une aide aux prélèvements qui serviront à mener des examens post-mortem, comme une autopsie.

Vous aimeriez en savoir plus au sujet de ces métiers et d'autres, comme ceux de représentante ou représentant en services funéraires et de personne préposée à la crémation? Informez-vous auprès d'un conseiller ou d'une conseillère en orientation!



MUNICIPALITÉ DE SAINT-GABRIEL-LELAMANT

OFFRE D'EMPLOI

AGENT(E) DE BUREAU

Description sommaire

Relevant de la direction générale, l'agent(e) de bureau agit à titre de première ressource auprès des citoyens et citoyennes. Il/elle assure l'accueil, l'information et l'accompagnement des usagers dans leurs démarches, tout en offrant un soutien administratif et organisationnel à l'équipe municipale, afin de contribuer au bon fonctionnement des opérations courantes.

Principales fonctions

- Accueillir les usagers, acheminer les appels, les courriels et le courrier
- Encaisser les paiements de taxes au comptoir et traiter les SPC
- Procéder à la location du centre communautaire
- Gérer la page Facebook et le site Web de la municipalité
- Procéder au classement et à l'archivage des documents municipaux selon le plan et le calendrier de conservation en vigueur
- Effectuer la réception et le suivi des plaintes
- Collaborer avec les travaux publics lors de l'absence de la directrice générale
- Effectuer les suivis nécessaires lors de demandes de soumissions ou de travaux communautaires
- Faire les demandes de permis auprès de la MRC et le suivi auprès des demandeurs
- Exécuter toute autre tâche en lien avec son emploi ou à la demande de son supérieur immédiat

Profil recherché

- Formation en secrétariat ou bureautique, ou toute expérience de travail pertinente
- Maîtrise de la suite Microsoft Office (Word, Excel, Publisher, Outlook)
- Connaissance du logiciel PG (un atout)
- Capacité d'écoute et de résolution de problèmes, confidentialité et discrétion
- Sens de l'organisation et capacité à traiter plusieurs dossiers simultanément

Conditions de travail

- Poste permanent de 30 heures par semaine
- Début de l'emploi : le 1^{er} juin 2026
- Période de probation de 6 mois
- Semaine de travail répartie sur 4 jours (lundi au jeudi), selon les heures d'ouverture du bureau municipal : de 8 h 30 à 12 h et de 13 h à 16 h 30
- Congés de maladie et familiaux, REER collectif
- Rémunération compétitive offerte selon l'expérience et la qualification du candidat ou de la candidate

Les personnes intéressées doivent faire parvenir leur curriculum vitae d'ici le 30 avril 2026, à 16 h, via l'adresse courriel info@stgabrielkam.ca.

Seules les personnes dont la candidature sera retenue seront contactées



MÉCANICIEN

SALAIRE CONCURRENTIEL

Tu es très autonome et tu as de l'expérience ou un DEP en mécanique automobile, nous avons une belle opportunité...

Être en charge du département mécanique: pour la réparation et l'entretien des véhicules de toutes marques.

Fais partie intégrante d'une entreprise familiale où tu es le seul mécanicien, donc jamais au chômage. Un horaire flexible selon tes besoins. Salaire très concurrentiel.

Viens te joindre à notre famille!

Faire parvenir votre curriculum vitae à l'attention de M. Sébastien Blais

Guy Simard Autos 401, boul. Taché Est, Montmagny

Courriel: info@autosimard.com

ou appeler au 418 241-5611

Seulement les personnes dont le CV aura été retenu seront contactées.

Engager quelqu'un à temps plein ou à temps partiel : quelques éléments clés à considérer

Si vous dirigez une entreprise, il peut arriver un moment où vous constatez un besoin d'embaucher une personne supplémentaire pour assurer la continuité des opérations. Mais devriez-vous engager quelqu'un à temps plein ou à temps partiel? Voici ce que vous devez considérer.

Vos obligations

Selon le statut d'un employé, voire le nombre d'heures qu'il travaille par semaine (généralement de 30 à 40 pour un poste à temps plein, et moins de 30 pour un à temps partiel), vos obligations à son

endroit varient. Les personnes embauchées à temps plein ont notamment droit à plus de vacances et de congés payés que leurs collègues à temps partiel.

En outre, la gamme d'avantages sociaux à laquelle elles sont admissibles représente un plus grand investissement de votre part. En somme, il vous coûtera moins cher d'engager quelqu'un à temps partiel, mais la question ne se résume pas qu'à son aspect financier!

Les différences

La charge de travail des employés à temps partiel peut être ajustée au gré



de l'achalandage, vous permettant ainsi de mieux gérer le flux de trésorerie lors de périodes creuses. Or, l'avantage d'un employé à temps plein est tout autre. Si vos opérations nécessitent une attention constante envers les clients, la logistique ou le marketing, une personne expérimentée et fidèle vous attirera plus de bénéfices à long terme.

Puisque celle-ci passe plus de temps dans votre entreprise, l'atteinte de vos différents objectifs sera plus rapide. Selon

vos modèles d'affaires, il peut s'agir d'un atout considérable. Il vous faut alors songer aux compétences que vous souhaitez intégrer à votre équipe.

En conclusion, l'embauche d'une personne à temps plein ou à temps partiel devra respecter vos moyens et la vision que vous avez de l'avenir de votre compagnie. Vous êtes toujours en réflexion? Consultez un expert en ressources humaines de votre région!



EMPLOI

POSTE DISPONIBLE

MÉCANICIEN(NE) DE CAMIONS LOURDS

VOTRE RÔLE

En collaboration avec l'équipe du service, votre rôle consiste à réparer et entretenir des camions industriels à moteur diesel et à essence, selon les devis descriptifs du concessionnaire ou du constructeur.

POSTE DISPONIBLE

AVISEUR(E) TECHNIQUE - CAMIONS LOURDS

VOTRE RÔLE

Vous êtes le lien essentiel entre nos clients et l'atelier. Vous accueillez les chauffeurs, évaluez les besoins, planifiez les réparations, suivez les travaux et assurez un service client exceptionnel. Votre expertise en mécanique de véhicules lourds et votre sens de l'organisation font toute la différence.

POSTE DISPONIBLE

MÉCANICIEN(NE) CARROSSIER(ÈRE)/ ESTHÉTIQUE

VOTRE RÔLE

Vous serez responsable de la réparation, de la remise à neuf, de la peinture et de l'entretien des carrosseries de camions. Vous travaillerez selon les normes du constructeur et du concessionnaire, dans un environnement sécuritaire et collaboratif.

VOICI CE QUE NOUS OFFRONS

- Horaire stable : Temps plein en alternance jour/soir;
- Salaire compétitif;
- Télémédecine et programme d'aide aux employés;
- Formation continue : pour soutenir votre développement;
- Avantages sociaux incluant l'assurance collective et le REER.

**CARREFOUR
DU CAMION**
Rivière-du-Loup

splourde@carrefourducamion.com • 418-862-3192

7595H1426

De RETOUR
par la POSTE en
formule hybride

Le Placoteux

Le Placoteux est de retour par la poste en formule hybride.
Certaines éditions seront disponibles en ligne seulement.

Abonnez-vous à notre infolettre!

leplacoteux.com/inscription-infolettre

Vous recevrez un avis dès qu'une édition en ligne sera prête.



Voici le calendrier des parutions pour les prochains mois.

MARS

DIMANCHE	LUNDI	MARDI	MERCREDI	JEUDI	VENDREDI	SAMEDI
1	2	3	4	5	6	7
8	9	10	11	12	13	14
15	16	17	18	19	20	21
22	23	24	25	26	27	28
29	30	31				

AVRIL

DIMANCHE	LUNDI	MARDI	MERCREDI	JEUDI	VENDREDI	SAMEDI
			1	2	3	4
5	6	7	8	9	10	11
12	13	14	15	16	17	18
19	20	21	22	23	24	25
26	27	28	29	30		

MAI

DIMANCHE	LUNDI	MARDI	MERCREDI	JEUDI	VENDREDI	SAMEDI
					1	2
3	4	5	6	7	8	9
10	11	12	13	14	15	16
17	18	19	20	21	22	23
24	25	26	27	28	29	30
31						

JUIN

DIMANCHE	LUNDI	MARDI	MERCREDI	JEUDI	VENDREDI	SAMEDI
	1	2	3	4	5	6
7	8	9	10	11	12	13
14	15	16	17	18	19	20
21	22	23	24	25	26	27
28	29	30				



Édition par la poste



Édition en ligne